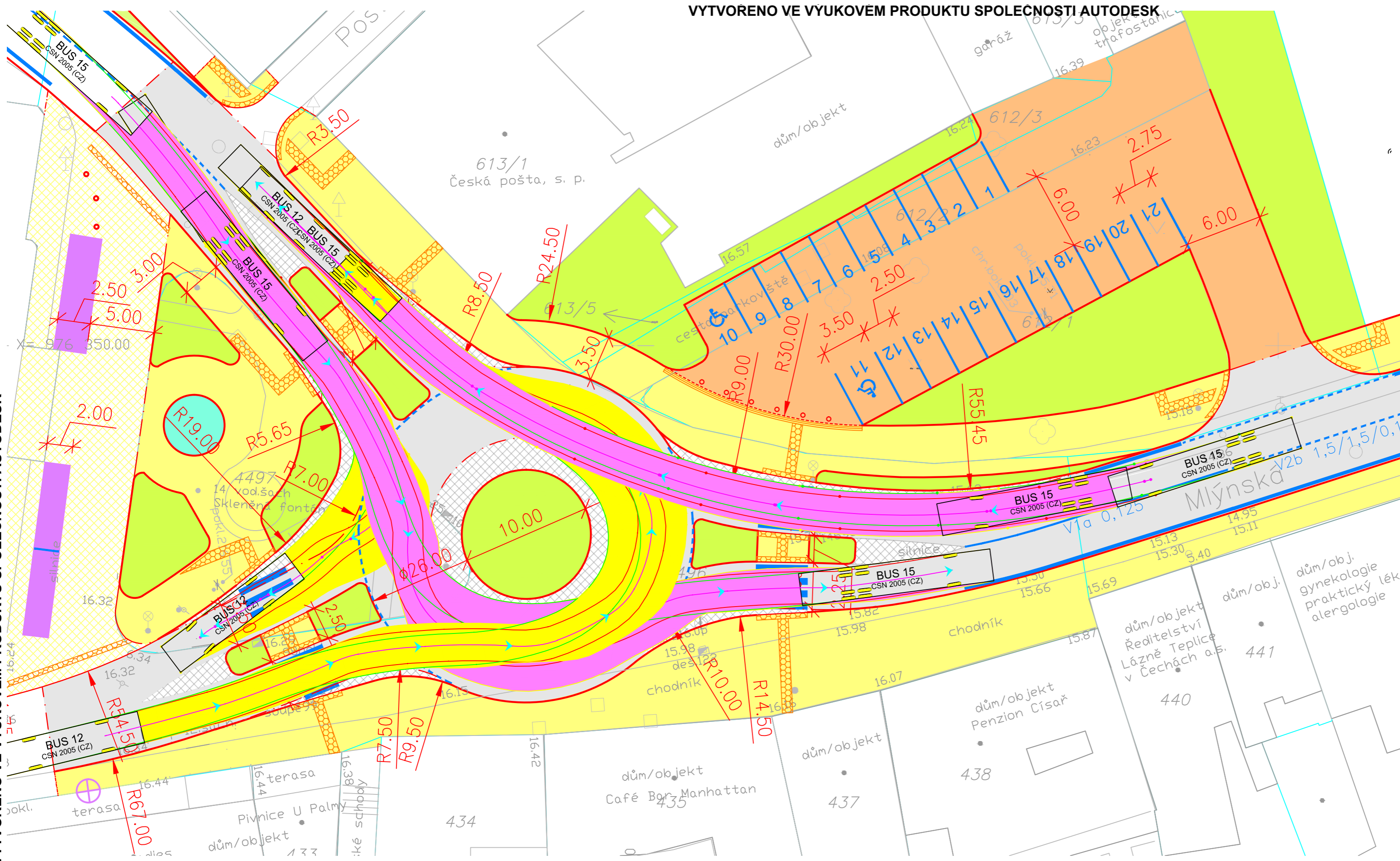


LEGENDA:

- stávající hrany a obruby
- navrhované obruby
- snížené obruby
- - - obruby zapuštěné
- . - rozhraní materiálu
- umělá vodící line – podélné drážky
- vozovka s asfaltovým krytem
- pojižděná dlážděná plocha
- parkoviště, vegetační dlažba
- parkovací stání, odlišné barevné provedení
- chodníky a plochy pro pěší – dlažba
- chodník zesílené konstrukce
- signální a varovný pás – reliéfní dlažba
- zeleň
- městský litinový sloupek
- ⊕ odrazové zrcadlo
- katastrální hranice
- 16.19 stávající výšková kóta
- stávající stožár
- ⊗ stávající VO
- stávající vpust

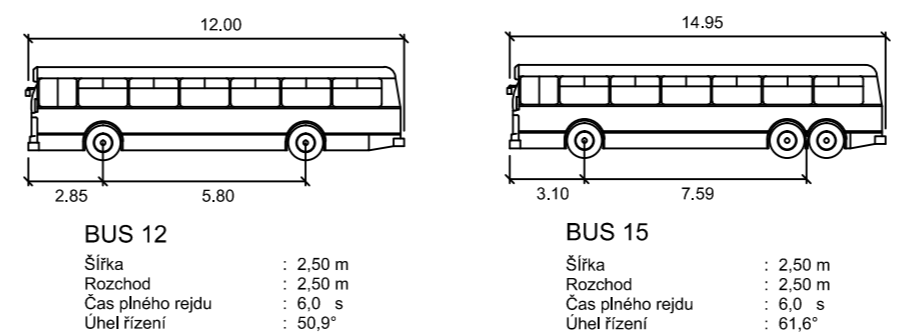
VYTVORENO VE VYUKOVEM PRODUKTU SPOLECNOSTI AUTODESK

VYTVORENO VE VYUKOVEM PRODUKTU SPOLECNOSTI AUTODESK

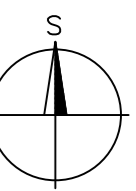


LEGENDA OBALOVÝCH KŘIVEK:

- vnější obrys předního kola
- vnější obrys zadního kola
- průjezd směrodatného vozidla BUS 15 m
- průjezd směrodatného vozidla BUS 12 m



<b>BUS 12</b>	Šířka : 2,50 m	<b>BUS 15</b>	Šířka : 2,50 m
	Rozchod : 2,50 m		Rozchod : 2,50 m
	Čas plnění rejdu : 6,0 s		Čas plnění rejdu : 6,0 s
	Úhel řízení : 50,9°		Úhel řízení : 61,6°



Polohový systém S–JTSK

ČESKÉ VYSOKÉ UČENÍ TECHNICKÉ V PRAZE FAKULTA DOPRAVNÍ ÚSTAV DOPRAVNÍCH SYSTÉMŮ Horská 3, 128 03 Praha 2		
VYPRACOVAL	KONTROLA	
Bc. František HALAMA	Ing. Tomáš PADĚLEK	
AKCE STUDIE DOPRAVNÍHO ŘEŠENÍ LAUBEHO NÁMĚSTÍ V TEPLICÍCH		
PŘÍLOHA	Č. PŘÍLOHY	
VARIANTA B: SITUACE OBALOVÝCH KŘIVEK	B.7	
MĚŘÍTKO	DATUM	FORMÁT
1:250	11/2015	4xA4