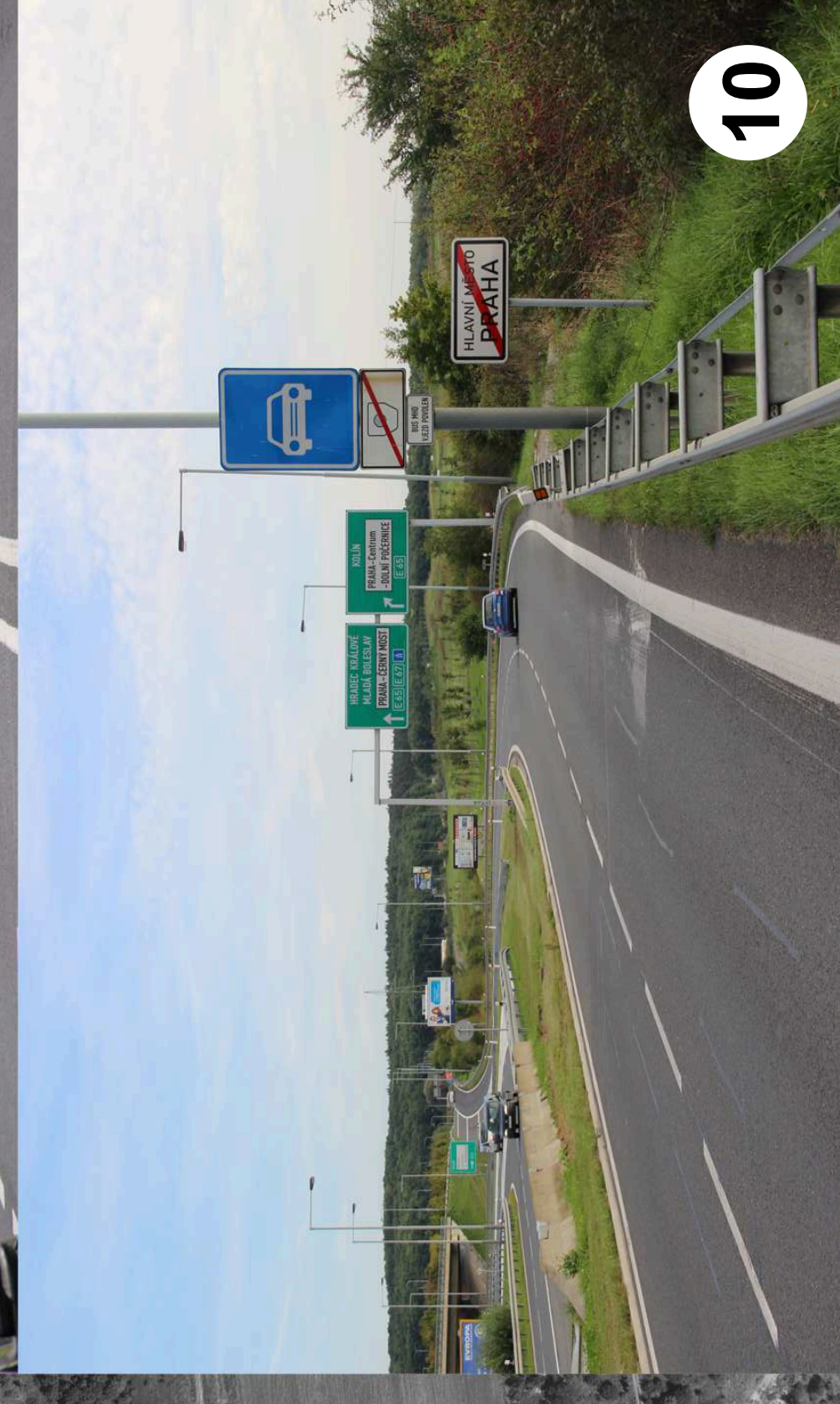
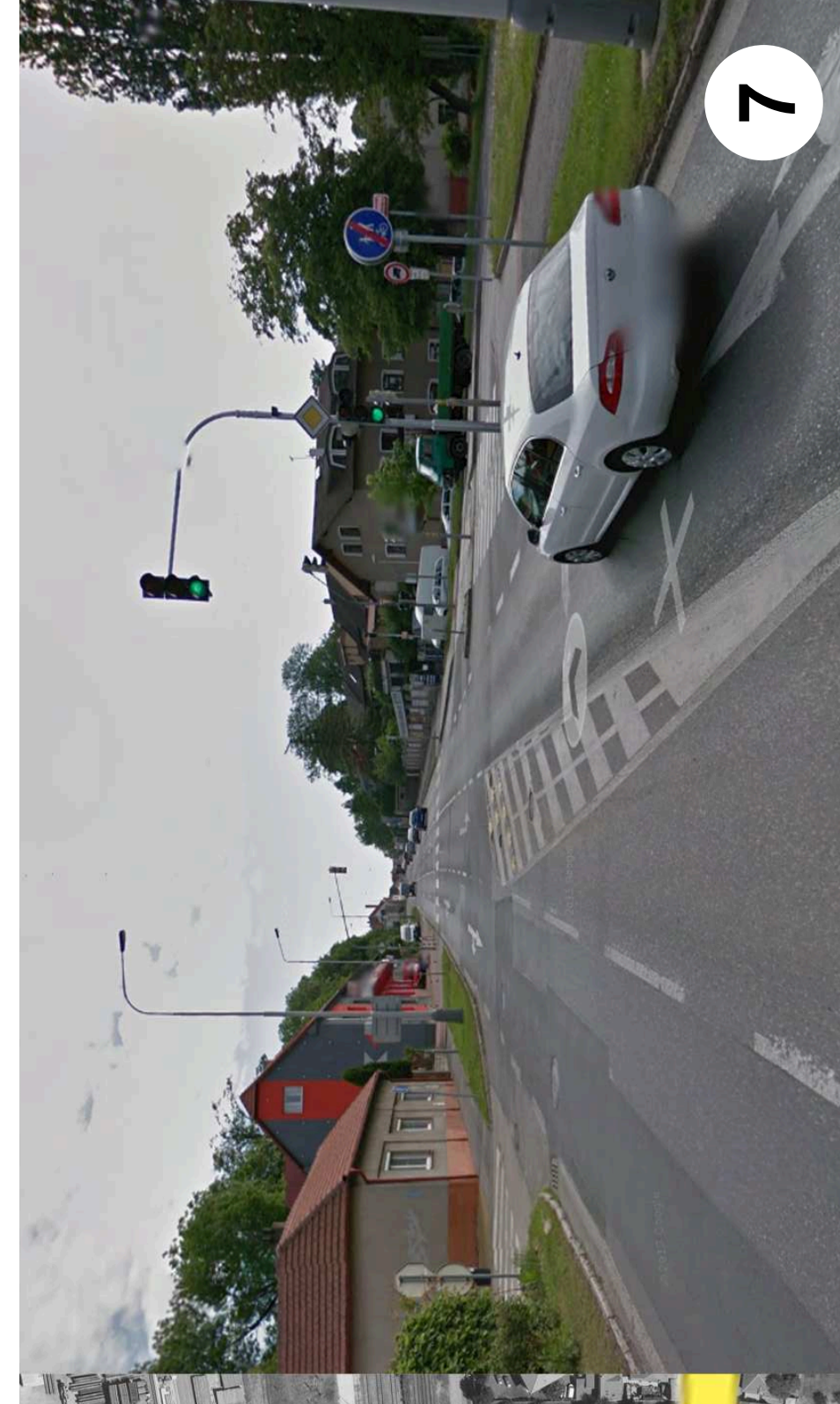
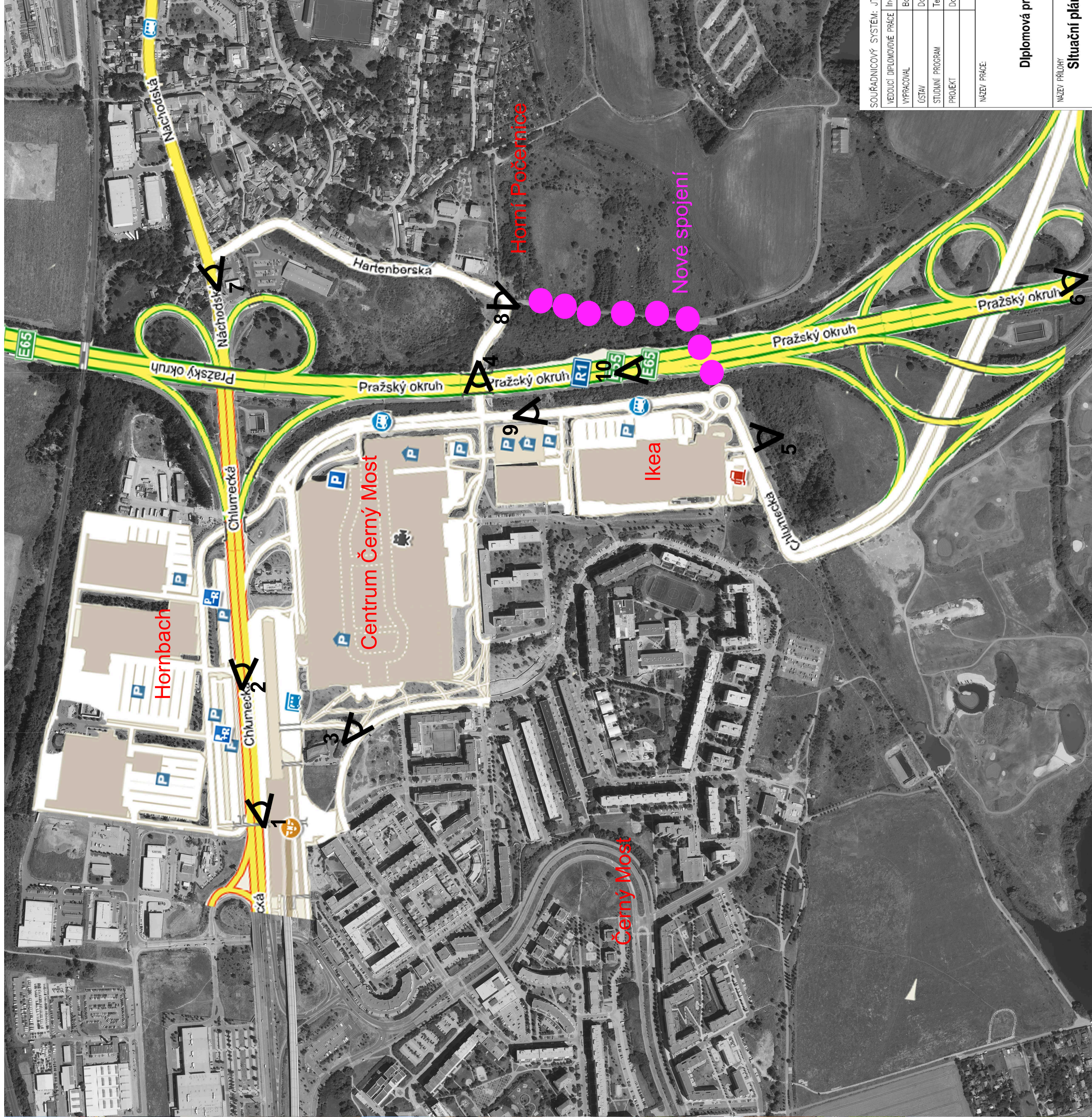
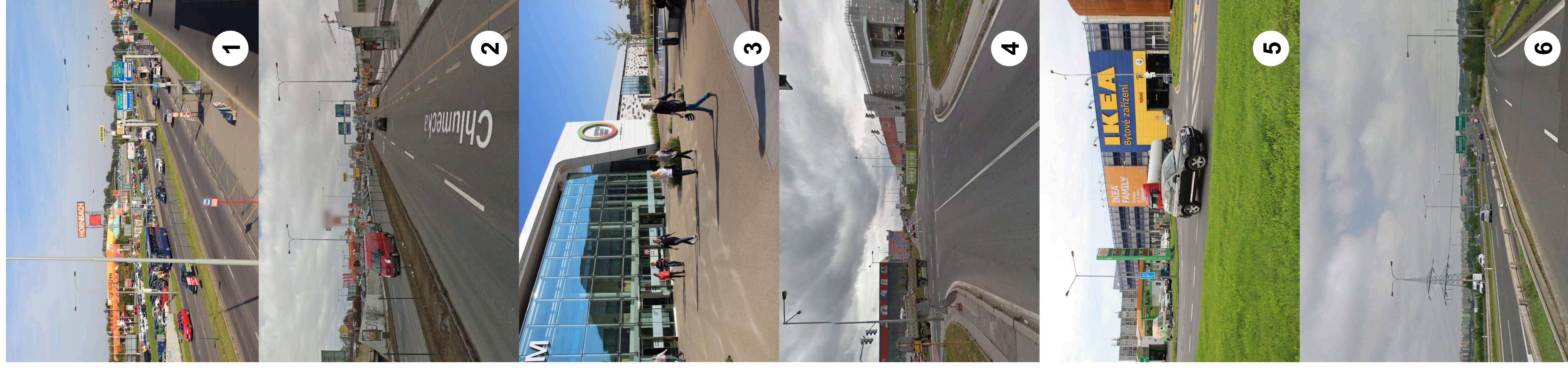


Schéma oblasti Obchodní centrum Černý Most



SOUŘADNICOVÝ SYSTÉM: JTSK		VÝŠKOVÝ SYSTÉM: BpV	
VEDOUcí DIPLOMOVÉ PRÁCE: Ing. Martin Hřířel		VÝŠKOVÝ SYSTÉM: BpV	
VYPRACOVAL: Bc. Jan Růžička		VÝŠKOVÝ SYSTÉM: BpV	
ÚSTAV: Dopravní systémy a technika K612		VÝŠKOVÝ SYSTÉM: BpV	
STUDIJNÍ PROGRAM: Technika a technologie v dopravě a spojích		VÝŠKOVÝ SYSTÉM: BpV	
PROJEKT: Dopravní oblužnost 12XV4		VÝŠKOVÝ SYSTÉM: BpV	
NÁZEV PRÁCE:		VÝŠKOVÝ SYSTÉM: BpV	
DATEM: 2014/10/10		VÝŠKOVÝ SYSTÉM: BpV	
FORMÁT: 16x44		VÝŠKOVÝ SYSTÉM: BpV	
MĚŘÍTKO: 1:500		VÝŠKOVÝ SYSTÉM: BpV	
ČÍSLO VÝKRESU: 001		VÝŠKOVÝ SYSTÉM: BpV	
NÁZEV PŘÍLOHY: Situční plán - Schéma oblasti		VÝŠKOVÝ SYSTÉM: BpV	
Diplomová práce		VÝŠKOVÝ SYSTÉM: BpV	
ČVUT v Praze Fakulta dopravní		VÝŠKOVÝ SYSTÉM: BpV	