

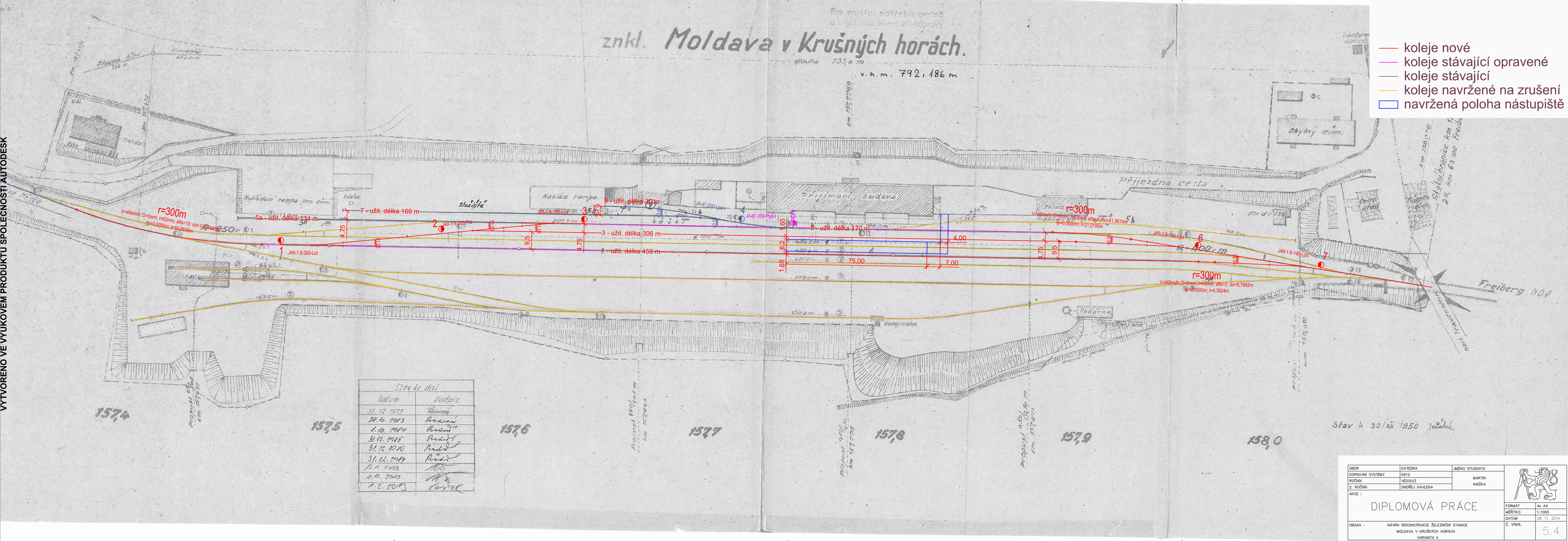
znkl. Moldava v Krušných horách.


Pro vnitřní potřebu orná
a organizační železniční dopravy
délka 735,8 m
v.h.m. 792,186 m

- koleje nové
- koleje stávající opravené
- koleje stávající
- koleje navržené na zrušení
- navržená poloha nástupiště

VYTVOŘENO VE VYUKOVEM PRODUKTU SPOLECNOSTI AUTODESK

VYTVOŘENO VE VYUKOVEM PRODUKTU SPOLECNOSTI AUTODESK



OBOR	KATEDRA	JMÉNO STUDENTA		
DOPRAVNÍ SYSTÉMY	K612	MARTIN		
ROČNÍK	VEDOUČÍ	KNIZKA		
2. ROČNÍK	ONDŘEJ HAVLENA			
AKCE :				
DIPLOMOVÁ PRÁCE			FORMÁT	4x A4
			MĚŘÍTKO	1:1000
			DATUM	28. 11. 2014
OBSAH :			C. VYKR.	5.4
NÁVRH REKONSTRUKCE ŽELEZNIČNÍ STANICE MOLDAVA V KRUŠNÝCH HORÁCH VARIANTA II				