

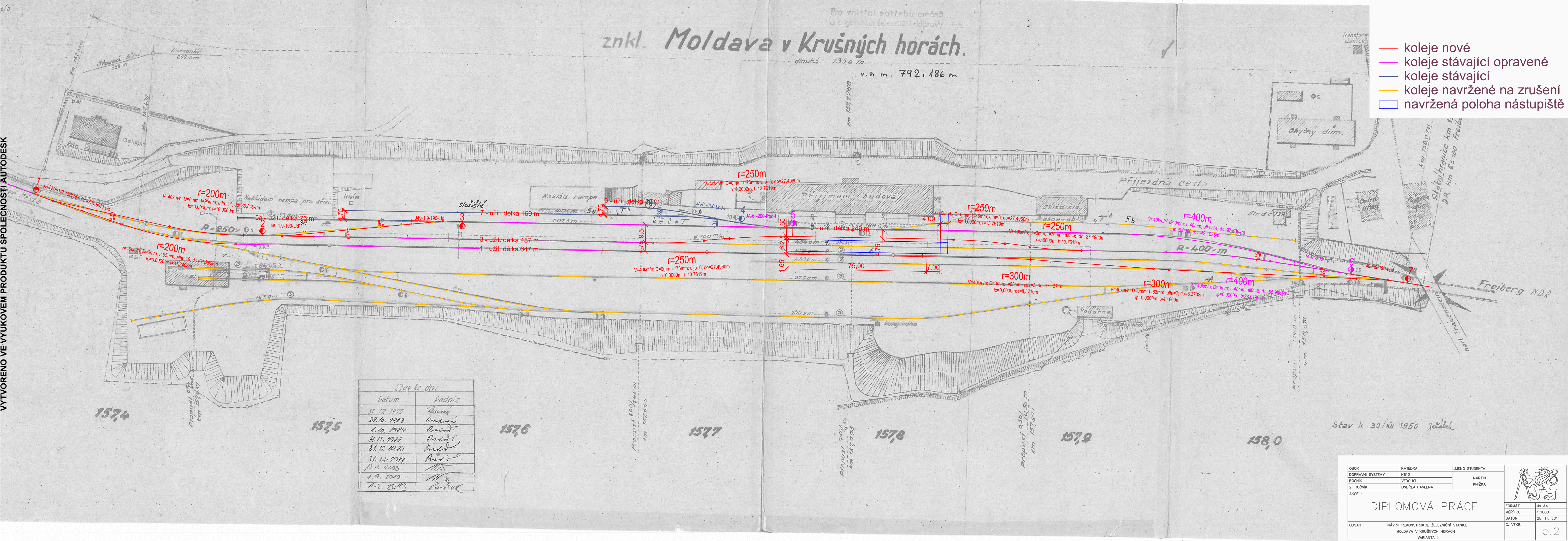
znkl. Moldava v Krušných horách.


dlouhá 735,8 m
v. h. m. 792,186 m

- koleje nové
- koleje stávající opravené
- koleje stávající
- koleje navržené na zrušení
- navržená poloha nástupiště

VYTVOŘENO VE VYUKOVEM PRODUKTU SPOLECNOSTI AUTODESK

VYTVOŘENO VE VYUKOVEM PRODUKTU SPOLECNOSTI AUTODESK



OBOR	KATEDRA	JMÉNO STUDENTA	
DOPRAVNÍ SYSTÉMY	K612	MARTIN	
ROČNÍK	VEDOUČÍ	KNIZKA	
2. ROČNÍK	ONDŘEJ HAVLENA		
AKCE :			
DIPLOMOVÁ PRÁCE			
OBSAH :			
NÁVRH REKONSTRUKCE ŽELEZNIČNÍ STANICE MOLDAVA V KRUŠNÝCH HORÁCH VARIANTA I			
FORMÁT	4x A4	DATUM	28. 11. 2014
MĚŘÍTKO	1:1000	Č. VÝKR.	5.2