

Proječní	Datum	Proječní	Datum	Proječní	Datum	Proječní	Datum
MAKEL	STATIK	MAKEL	STATIK	MAKEL	STATIK	MAKEL	STATIK
PROJEKT	PROJEKT	PROJEKT	PROJEKT	PROJEKT	PROJEKT	PROJEKT	PROJEKT
SKUP	SKUP	SKUP	SKUP	SKUP	SKUP	SKUP	SKUP
TECH	TECH	TECH	TECH	TECH	TECH	TECH	TECH



ČESKÉ VYSOKÉ UČENÍ
TECHNICKÉ V PRAZE
FAKULTA STROJNÍ

PLANETOVÝ REDUKTOR

Číslo výkresu A2 - 000

LIST 1/3

Polo- žka	Název	Č. výkresu - č. normy	Hmotnost [kg]	Množ- ství
	Polotovar	Materiál výchozí	Jednotka	
1	SKŘÍŇ	A2 - 001	16,9	1
	PODSESTAVA			
2	KORUNA	A3 - 002	6,7	1
	PODSESTAVA			
3	UNAŠEČ SATELITŮ	A3 - 003	7,3	1
	KR 250 - 90 ČSN EN 10060	S235JR		
4	VÍKO SKŘÍNĚ	A3 - 004	4	1
	KR 250 - 23 ČSN EN 10060	S235JR		
5	VÍKO VSTUPNÍ HŘÍDEL	A4 - 005	0,5	1
	KR 115 - 18 ČSN EN 10060	S235JR		
6	PLANETA	A4 - 006	1,1	1
	KR 95 - 40 ČSN EN 10060	16MnCr5+A		
7	SATELIT	A4 - 007	0,023	4
	KR 55 - 38 ČSN EN 10060	16MnCr5+A		
8	VSTUPNÍ HŘÍDEL	A3 - 008	1,8	1
	KR 55 - 174 ČSN EN 10060	E295		
9	VÝSTUPNÍ HŘÍDEL	A3 - 009	0,7	1
	KR 70 - 71 ČSN EN 10060	S355J0		
10	ČEP SATELITU	A4 - 010	0,014	4
	KR 28 - 60 ČSN EN 10060	C10E		
11	ROZPĚRNÁ TRUBKA 1	A4 - 011	0,07	1
	TR KR 52x8 - 27 ČSN 42 6711.21	11 353.1		
12	ROZPĚRNÁ TRUBKA 2	A4 - 012	0,01	1
	TR KR 52x8 - 8 ČSN 42 6711.21	11 353.1		
13	ŠROUB S VÁLCOVOU HLAVOU A VNITŘNÍM ŠESTIHRANNEM ISO 4762 M6x20-8.8			6
14	ŠROUB S VÁLCOVOU HLAVOU A VNITŘNÍM ŠESTIHRANNEM ISO 4762 M6x12-8.8			3
15	PRUŽNÁ PODLOŽKA 6	ČSN 02 1740		9
16	POJISTNÝ KROUŽEK 40	ČSN 02 2930		1
17	POJISTNÝ KROUŽEK 90	ČSN 02 2931		1
18	PERO 12e7x8x56	ČSN 02 2562		1
19	KULIČKOVÉ LOŽISKO 16008 OD SKF			1
20	KULIČKOVÉ LOŽISKO 16009 OD SKF			1

Index		Změna		Datum		Podpisy	
	Podpis	Datum		Podpis	Datum	Č. svitku:	
Vypracov.	VRÁTIL M.		Norm. ref.			Mikrofilm	
Skupinář			Přezk.			Sestava	A2 - 000
Technol.			Schválil			Hmotn. [kg]	41,026

ČESKÉ VYSOKÉ UČENÍ
TECHNICKÉ V PRAZE

**FAKULTA
STROJNÍ**

NÁZEV:

PLANETOVÝ REDUKTOR

ČÍSLO KUSOVNÍKU:

A4 - 00K

LIST: 2/3

Po- žka	Název	Č. výkresu - č. normy	Hmotnost [kg]	Množ- ství
	Polotovár	Materiál výchozí	Jednotka	
21	KULIČKOVÉ LOŽISKO 16011 OD SKF			1
22	KULIČKOVÉ LOŽISKO 16017 OD SKF			1
23	JEHLOVÉ LOŽISKO K20x26x17 OD SKF			8
24	OVZDUŠŇOVACÍ ZÁTKA SFP M20x1,5 OD ELESA+GANter CZ			1
25	VYPOUŠTĚCÍ ZÁTKA TSD M20x1,5 OD ELESA+GANter CZ			1
26	GUFERO 50x68/8 VIAS FPM OD RUBENA NÁCHOD	DIN 3760		1
27				
28				
29				
30				
31				
32				
33				
34				
35				
36				
37				
38				
39				
40				

Index		Změna		Datum		Podpisy	
	Podpis	Datum		Podpis	Datum	Č. svítku:	
Vypracov.	VRÁTIL M.		Norm. ref.			Mikrofilm	
Skupinář			Přezk.			Sestava	A2 - 000
Technol.			Schválil			Hmotn. [kg]	41,026

ČESKÉ VYSOKÉ UČENÍ TECHNICKÉ V PRAZE FAKULTA STROJNÍ	NÁZEV:	PLANETOVÝ REDUKTOR
	ČÍSLO KUSOVNÍKU:	A4 - 00K

S235JR

KR 35-20 ČSN EN 10060

S235JR

KR 250-90 ČSN EN 10060

S235JR

KR 250-23 ČSN EN 10060

16MnCr5+A

KR 55-38 ČSN EN 10060

S235JR

KR 115-18 ČSN EN 10060

11 353.1

TR KR 52x8-27 ČSN 42 6711.21

S355J0

KR 70-71 ČSN EN 10060

S235JR

KR 250-69 ČSN EN 10060

11 353.1

TR KR 24,5x20-105 ČSN 4,25 715.01

11 353.1

TR KR 52x8-8 ČSN 42 6711.21

E295

KR 55-174 ČSN EN 10060

16MnCr5+A

KR 95-40 ČSN EN 10060

C10E

KR 28-60 ČSN EN 10060

16MnCr5+A

KR 200-36 ČSN EN 10060

S355J0

KR 210-36 ČSN EN 10060

11 353.1

TR KR 219x25-87 EN 10220

S235JR

KR 35-20 ČSN EN 10060

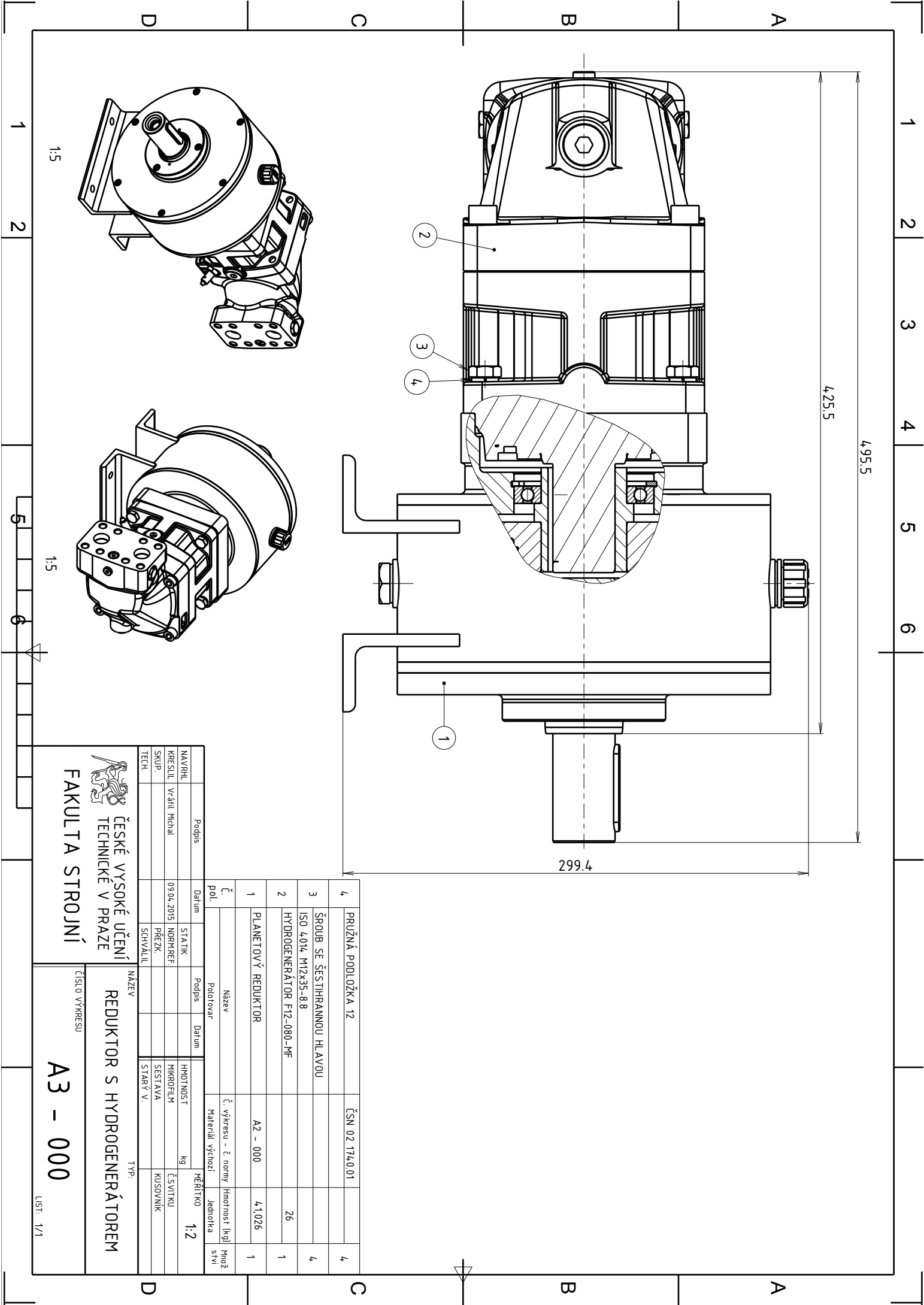
S235JR

L 75x50x8-185 ČSN 4,2 554.5

Clipping State A

NÁZEV	PLANETOVÝ REDUKTOR
ČÍSLO VÝKRESU	A3 - MATERIÁL

ÚST:1/1



4.		PRUŽNÁ PODLOŽKA 12	ČSN 02 174.0.01	4
3	ŠROUB SE ŠESTIHRANNOU HLAVOU	ISO 4.014, M12x35-8.8		4
2	HYDROGENERÁTOR F12-080-MF		26	1
1	PLANETOVÝ REDUKTOR	A2 - 000	4,1026	1
Č. pol.	Název	Č. výkresu - č. normy	Hmotnost [kg]	Množ. stv.
Podotovar		Materiál výchozí	Jednotka	
NAVRHL	Podpis	Datum	HMOTNOST	kg
KRESLIL	Vrálil Michal	09.04.2015	NORM.PREF.	Č. SVITKU
SKUP.	PŘEZK.	SCHVALIL	SESTAVA	KUSOVNIK
TECH.			STARÝ V.	
FAKULTA STROJNÍ		REDUKTOR S HYDROGENERÁTOREM		
ČÍSLO VÝKRESU		A3 - 000		
LST: 1/1				