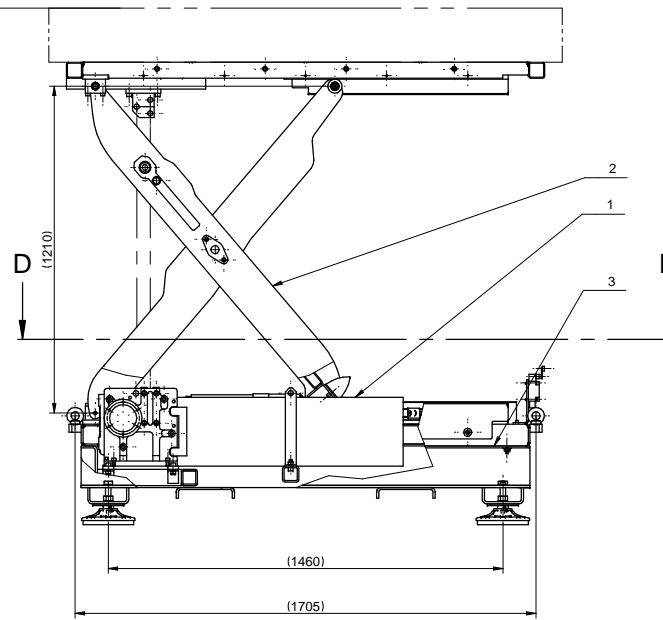
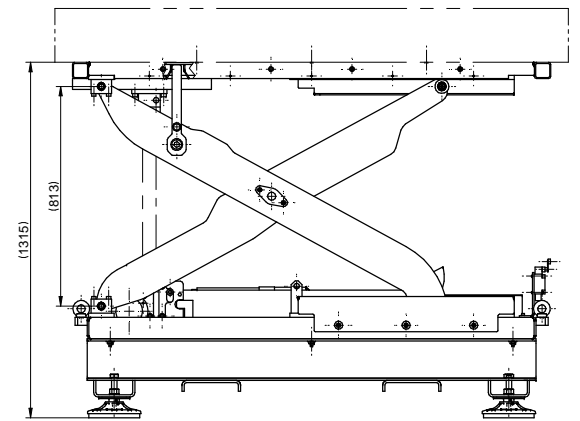


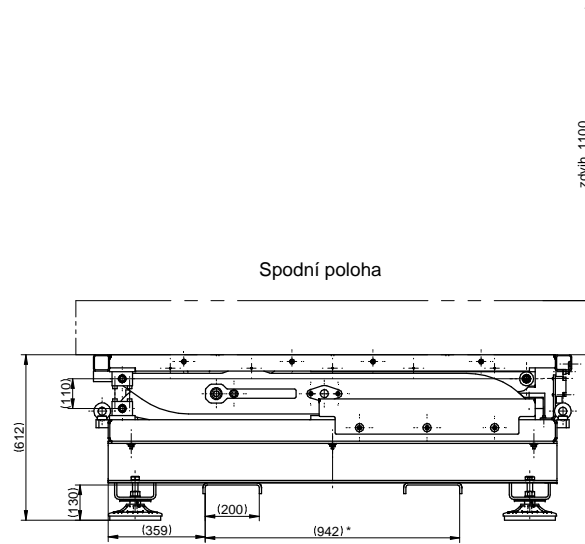
Horní poloha



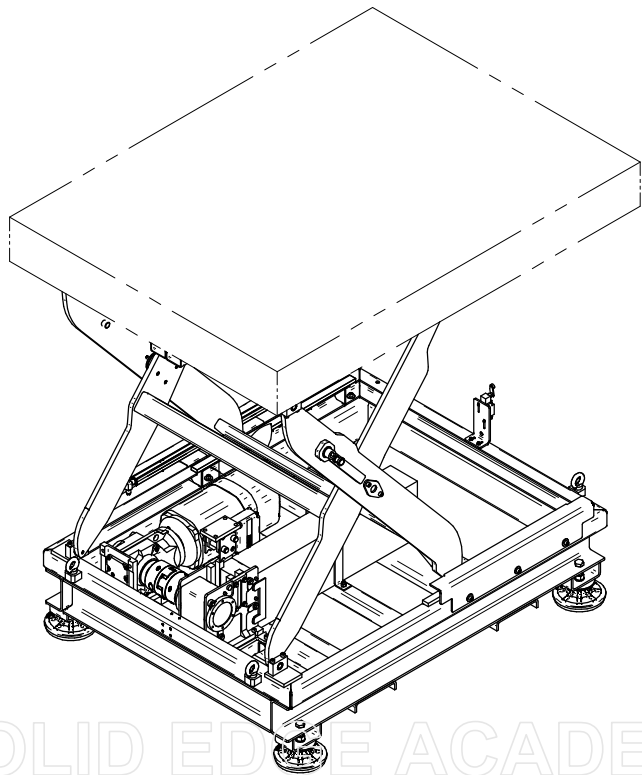
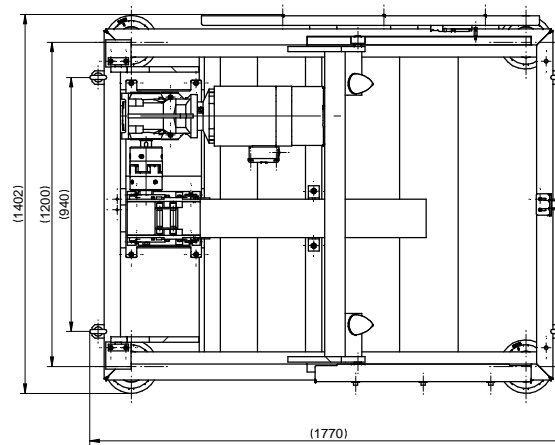
Servisní poloha



Spodní poloha



ŘEZ D-D



vyrovnat vodorovnou polohu kolejnic na 0,2 mm/m pomocí botek  
vyrovnat vodorovnou polohu desky pohonu na 0,2 mm/m pomocí planžet

\* maximální šířka vidlí vysokozdvizného vozíku

POLOTOVAR:	STAV HRAN:	DRSNOST POVRCHU:
MATERIÁL:	$0,3$ $1,2/0,4$ ( $1,1$ )	$\sqrt{\quad}$ ( $\checkmark$ )
PROMĚTANÉ (ISO E)	PŘEJMKA:	
PŘESNOST:	TOLEROVÁNÍ PODLE ISO 1101:	
NAVŠIL L. Půdvisl Datum	Podpis Datum	Seřadiva
NAVŠIL L. Půdvisl Datum	STATIK	Poz.
KRESLIL	NORM. REF.	MĚŘÍTKO
SKUPINÁŘ	PŘEZK.	FORMÁT A1
TECHNOLÓG	SCHVÁLIL	HMOTNOST 510 kg
		KUSOVNÍK DP-1716000K
NÁZEV Nůž. stůl s tlačným řetězem		
ČÍSLO VÝKRESU DP 1716 - 00 - 00		

SOLID EDGE ACADEMIC COPY