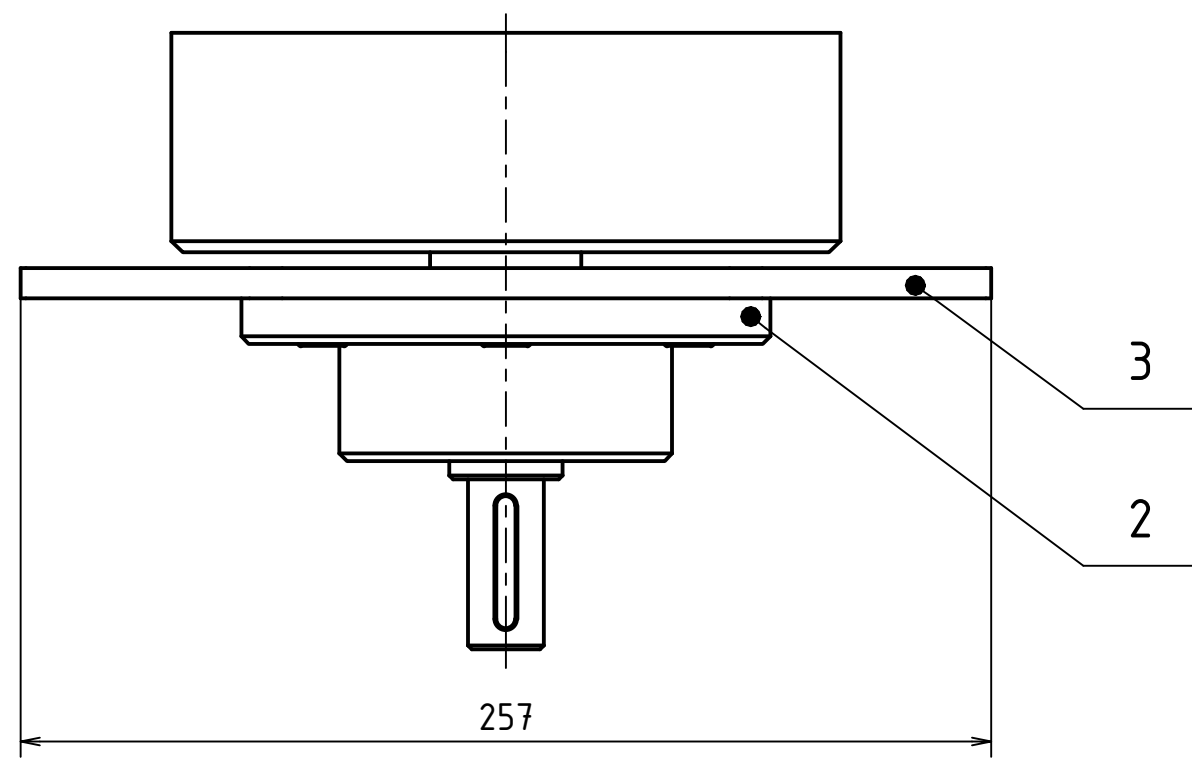
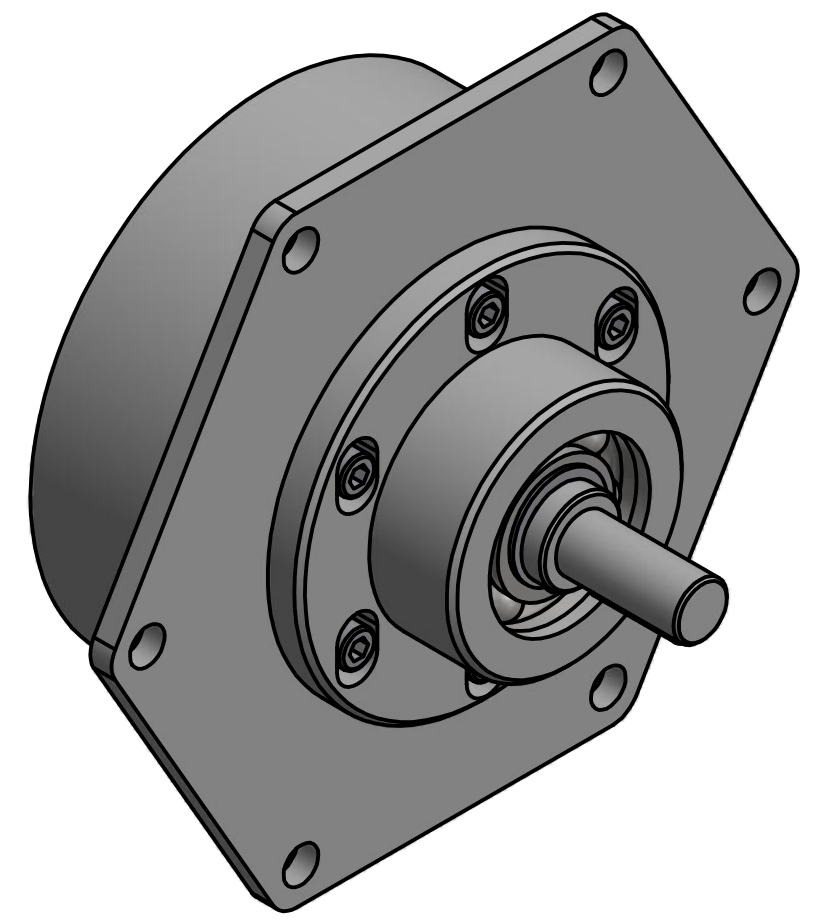
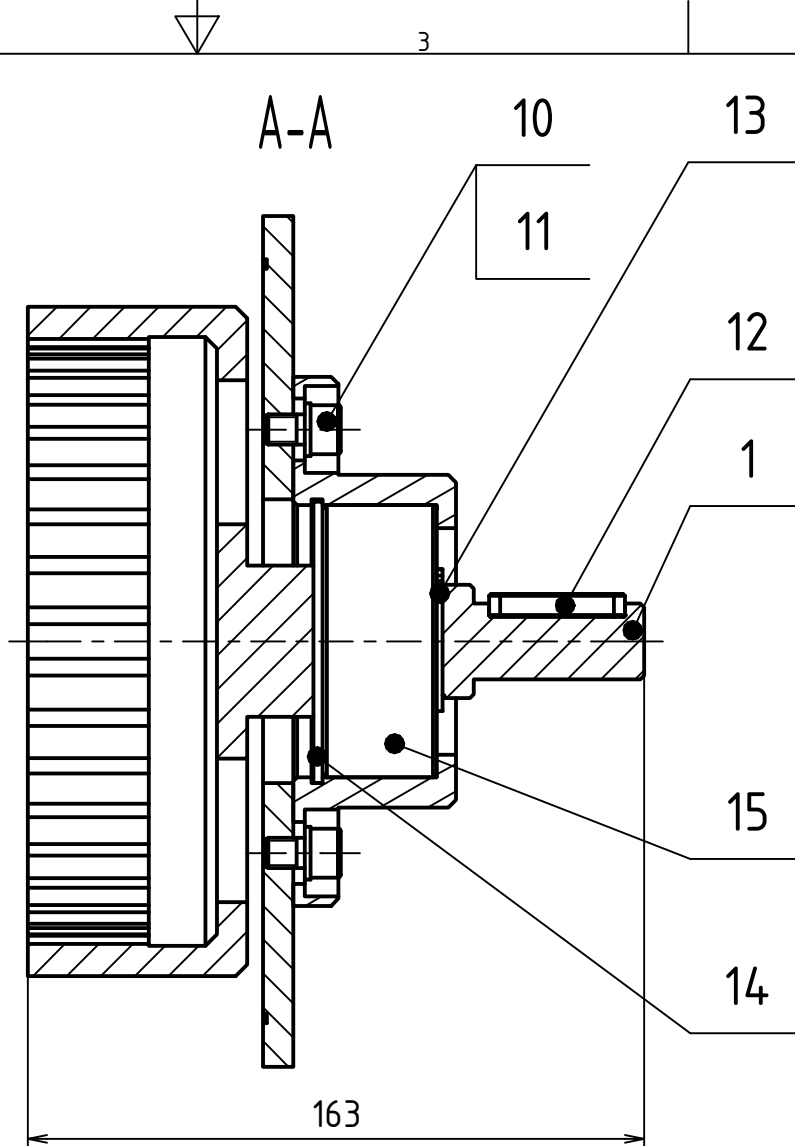
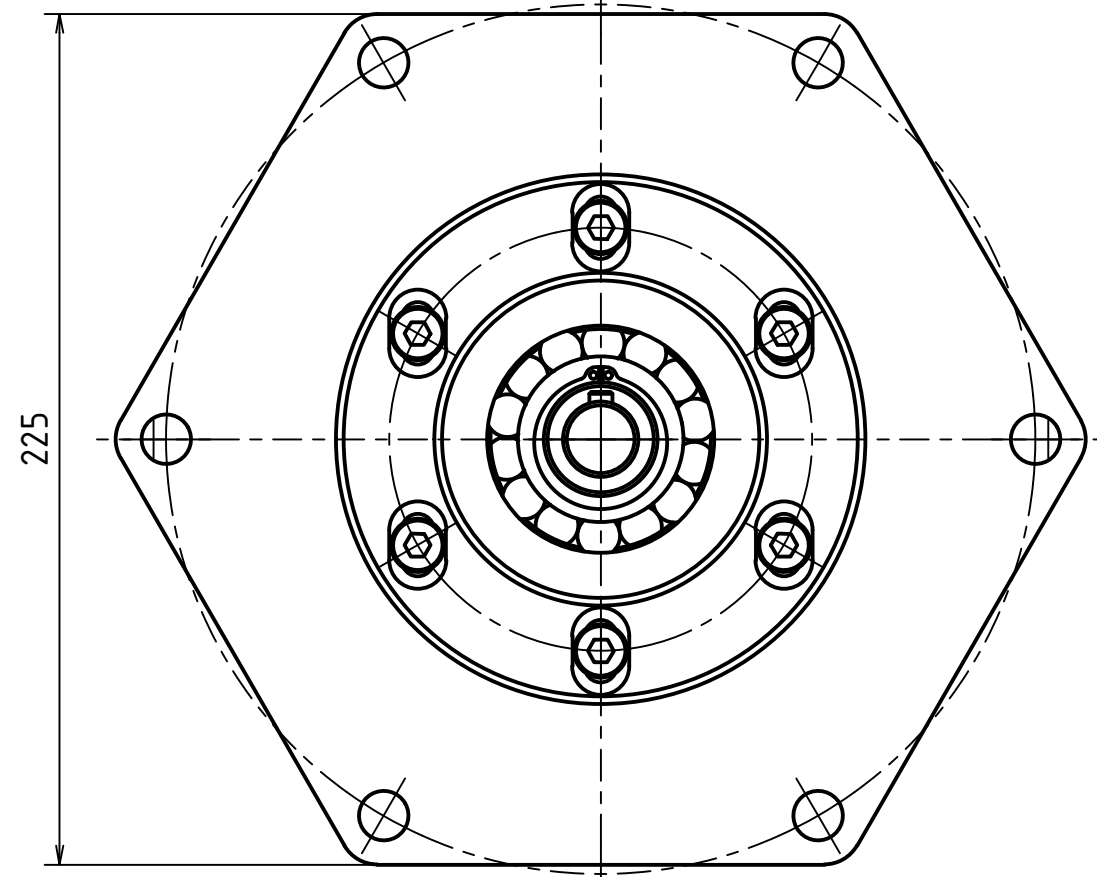
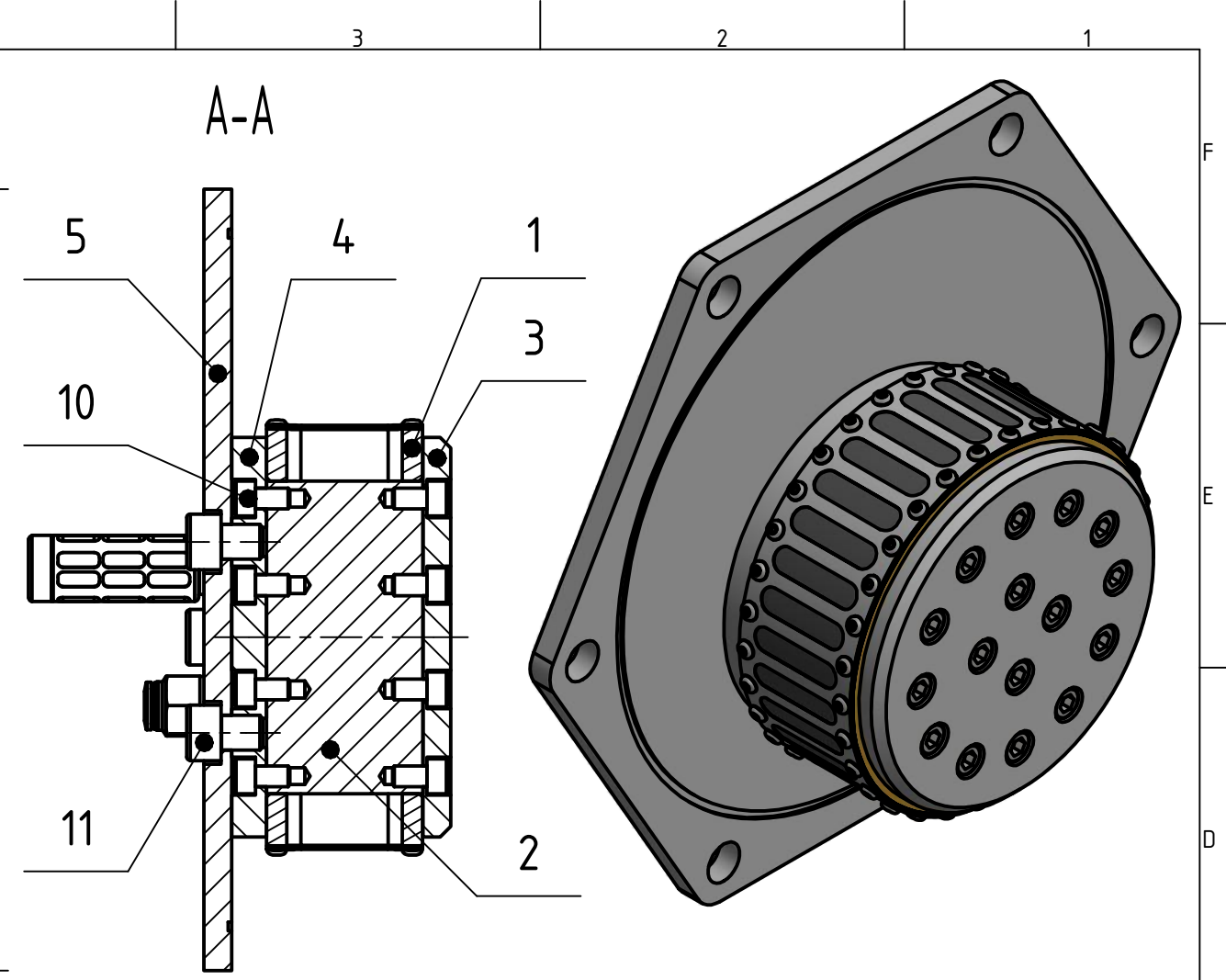
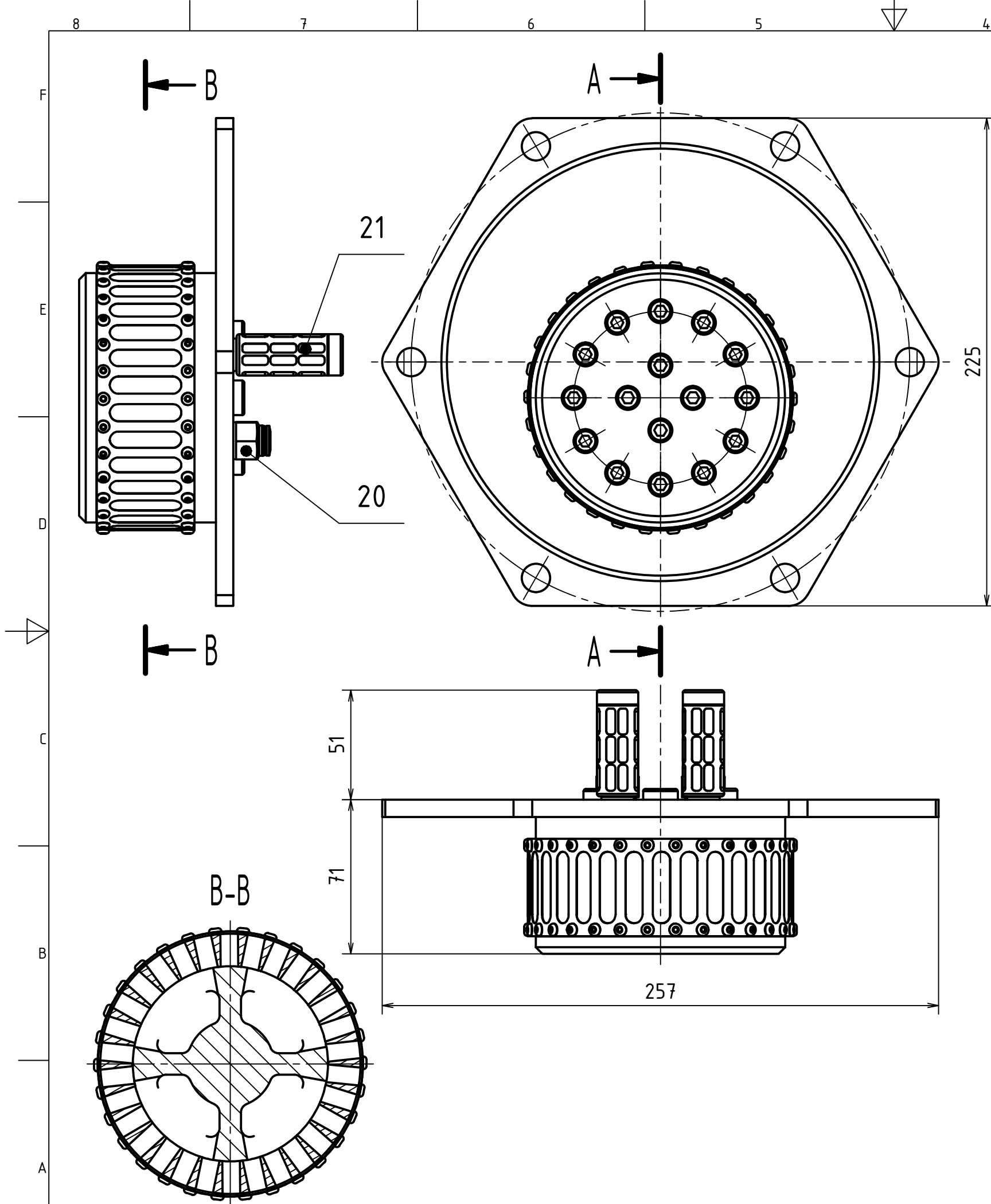


Kusovník									
POZ.	KS	ČÍSLO/NORMA	NÁZEV						
12	12	PODLOŽKA 10 - ČSN 02 1740							
11	12	PODLOŽKA 10,5 - ČSN 02 1702							
10	12	ŠROUB M10x22 - ČSN 02 1143							
5	1	DP-1709-00-03	PATKY						
4	6	DP-1709-00-02	ROZPERNA HRIDEL						
3	1	DP-1709-00-01	PLAST						
2	1	DP-1709-02-00	ZADNI DIL PRP						
1	1	DP-1709-01-00	PREDNI DIL PRP						
NAVRHL		Podpis	Datum	Podpis	Datum	HMOTNOST	19,5 kg	MĚŘÍTKO	1:2
KRESLIL		KASPAR Martin	10.12.2014	STATIK		MIKROFILM		Č. SVITKU	
SKUPINÁŘ				NORM. REF.		SESTAVA		KUSOVNIK	
TECHNOL.				PRÉZK.		STARÝ V.			
ČESKÉ VYSOKÉ UČENÍ TECHNICKÉ V PRAZE								PRP	
FAKULTA STROJNÍ								DP-1709-00-00	
ČÍSLO VÝKRESU								TYP.	



Kusovník							
POZ.	KS	ČÍSLO/NORMA			NÁZEV		
15	1	LOŽISKO 3306 - ČSN 02 4665					
14	1	POJISTNÝ KROUŽEK 72 - ČSN 022931					
13	1	POJISTNÝ KROUŽEK 30 - ČSN 02 2930					
12	1	PERO 6e7x6x36 ČSN 02 2562					
11	6	PODLOŽKA 8,4 - ČSN 02 1703					
10	6	ŠROUB M8x12 - ČSN 02 1143					
3	1	DP-1709-01-03			DESKA PREDNI		
2	1	DP-1709-01-02			PRIRUBA		
1	1	DP-1709-01-01			HRIDEL		
NAVRHL		Podpis	Datum	STATIK	Podpis	Datum	MĚŘITKO
KRESLIL		KASPAR Martin	15.12.14	NORM. REF.			1:2
SKUPINÁŘ				PREZK.			Č. SVITKU
TECHNOL.				SCHVÁLIL			KUSOVNIK
					HMOTNOST		8 kg
					SESTAVA		DP-1709-00-00
					STARY V.		
ČESKÉ VYSOKÉ UČENÍ TECHNICKÉ V PRAZE					NÁZEV		TYP:
FAKULTA STROJNÍ					PREDNI DIL PRP		
					ČÍSLO VYKRESU		DP-1709-01-00



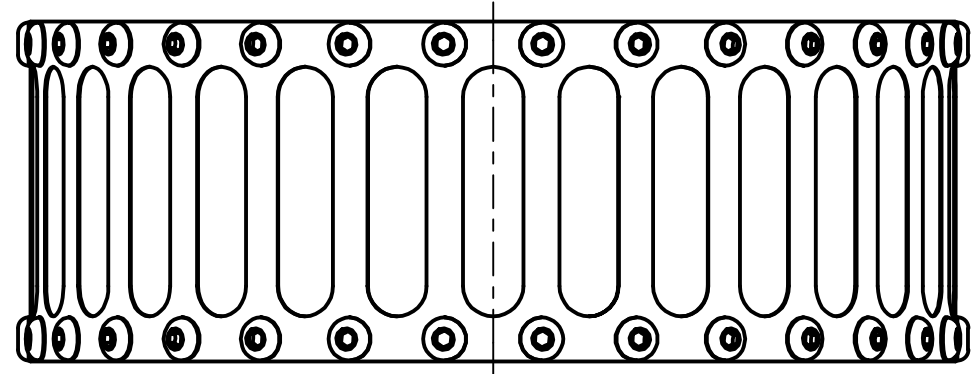
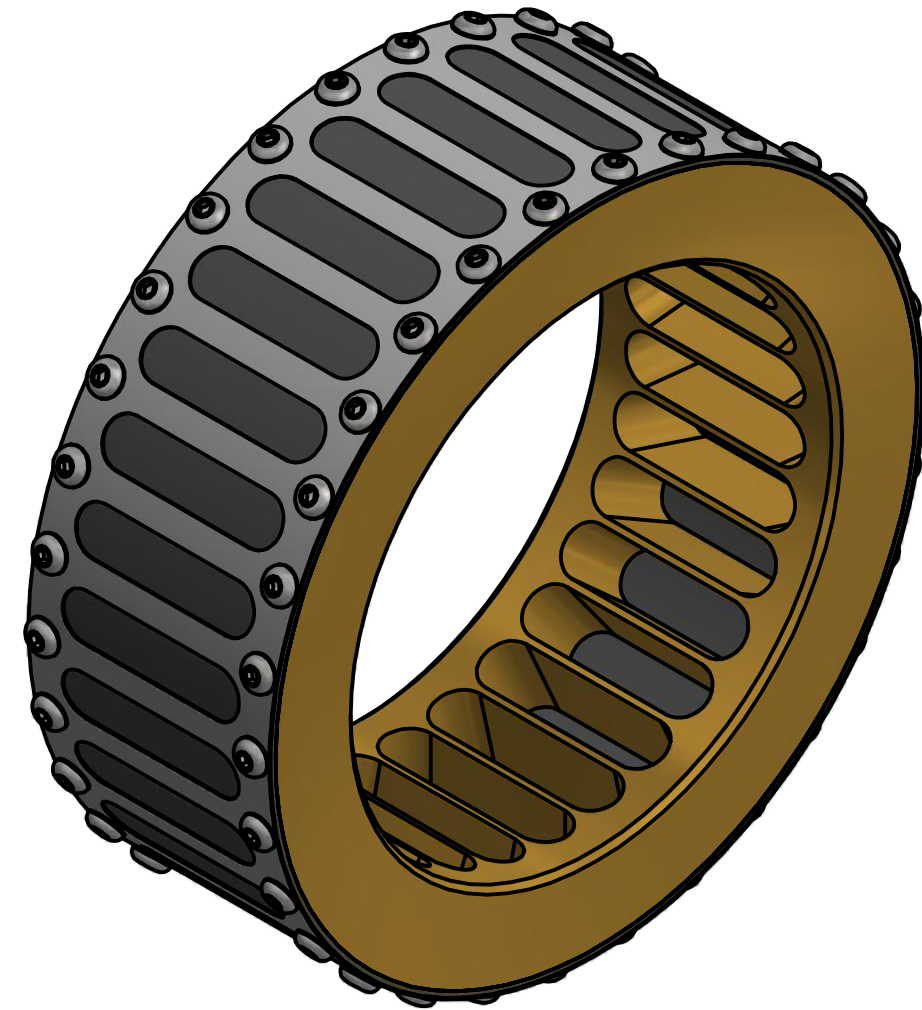
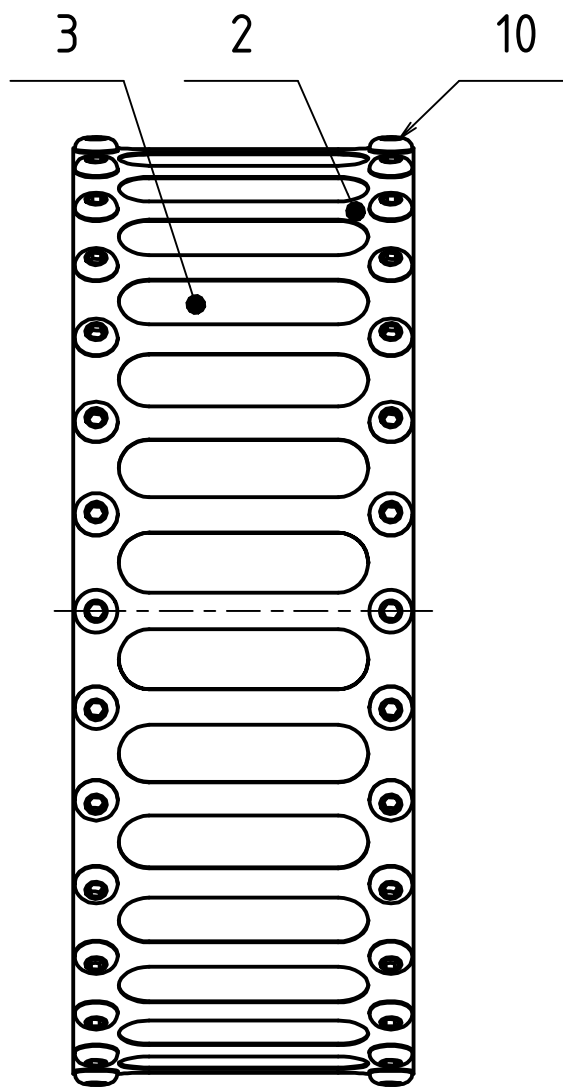
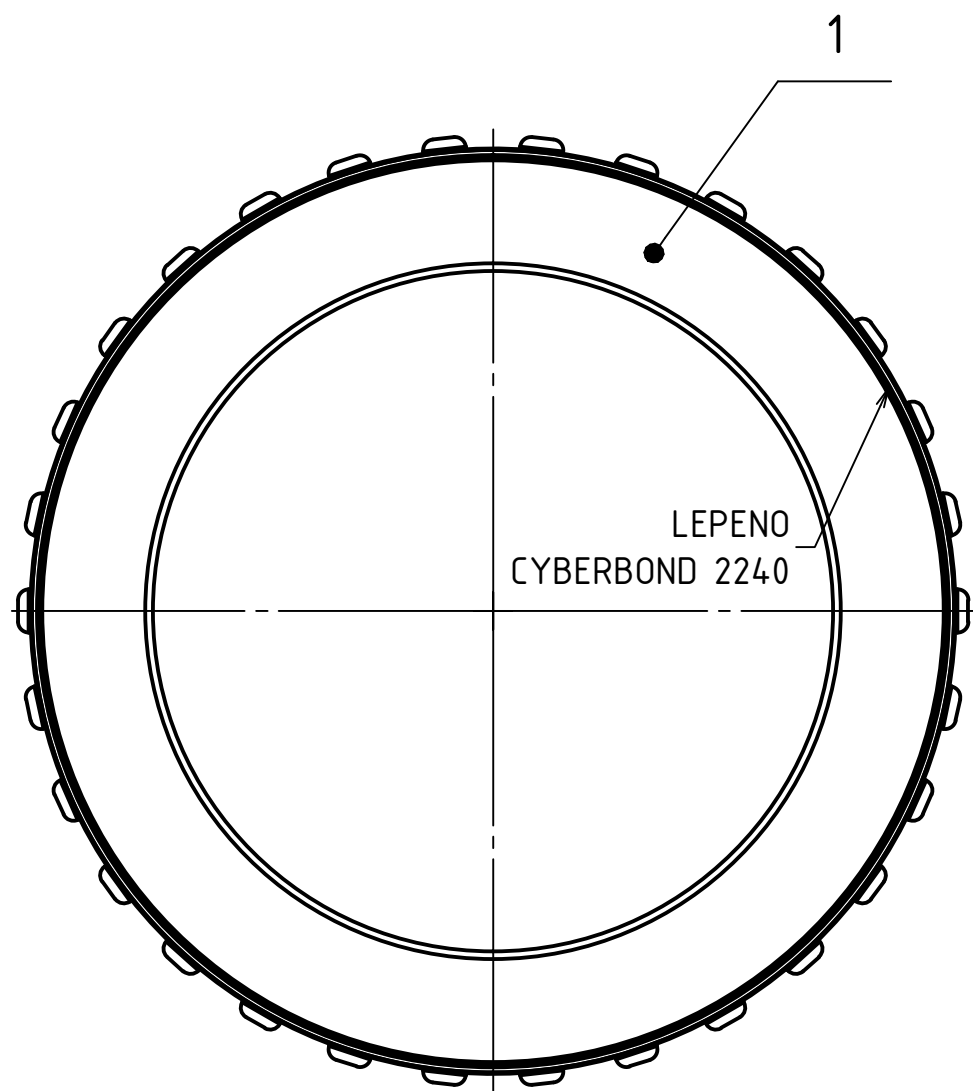
Kusovník			
POZ.	KS	ČÍSLO/NORMA	NÁZEV
21	2	TLUMIČ HLUKU FESTO U-1/4	
20	2	NÁSTRČNÉ ŠROUBENÍ FESTO QS-G1/4-8	
11	4	ŠROUB M10x12 - ČSN 02 1143	
10	32	ŠROUB M6x10 - ČSN 02 1143	
5	1	DP-1709-02-04	DESKA ZADNI
4	1	DP-1709-02-03	VIKO ZADNI
3	2	DP-1709-02-02	VIKO CELNI
2	1	DP-1709-02-01	ROZVOD
1	1	DP-1709-22-00	VENEC S PRYZI

NAVRHL	Podpis	Datum	STATIK	Podpis	Datum	HMOTNOST	6,8 kg	MĚŘITKO	1:2
KRESLIL	KASPAR Martin	15.12.14	NORM. REF			MIKROFILM		Č. SVITKU	
SKUPINÁŘ			PREZK.			SESTAVA	DP-1709-00-00	KUSOVNIK	
TECHNOL.			SCHVÁLIL			STARÝ V.			

ČESKÉ VYSOKÉ UČENÍ TECHNICKÉ V PRAZE
FAKULTA STROJNÍ

NÁZEV: **ZADNI DIL PRP**
 TYP:
 ČÍSLO VYKRESU: **DP-1709-02-00**

LST: 1/1



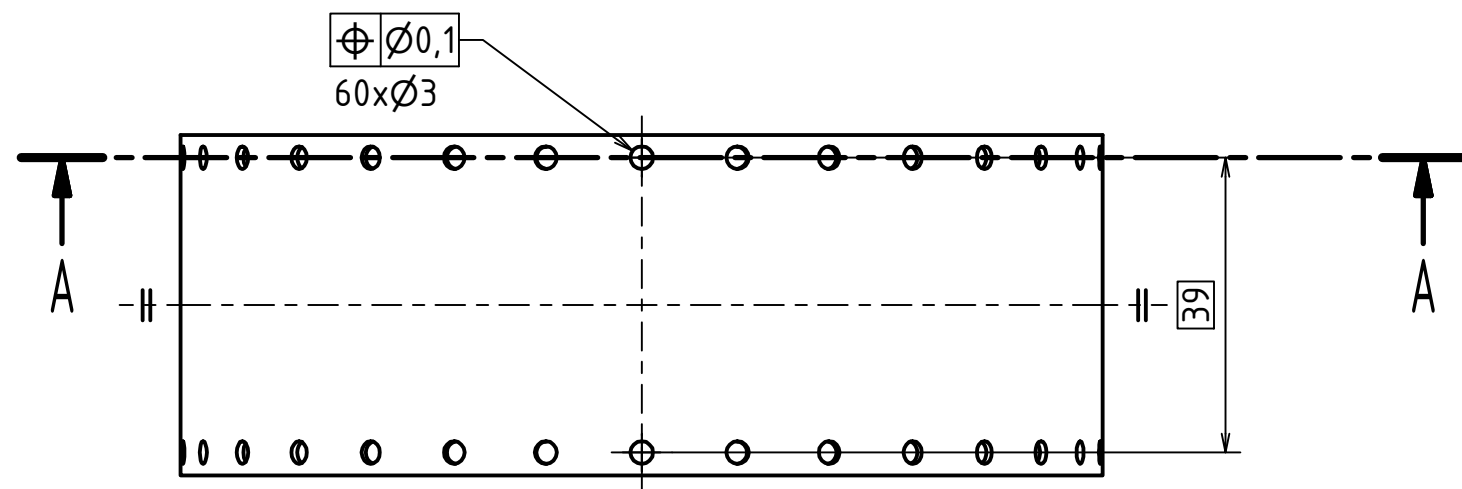
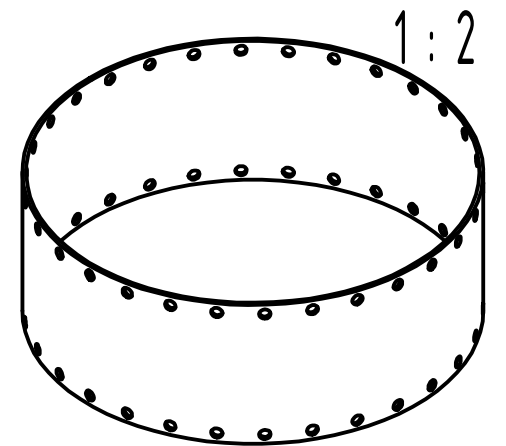
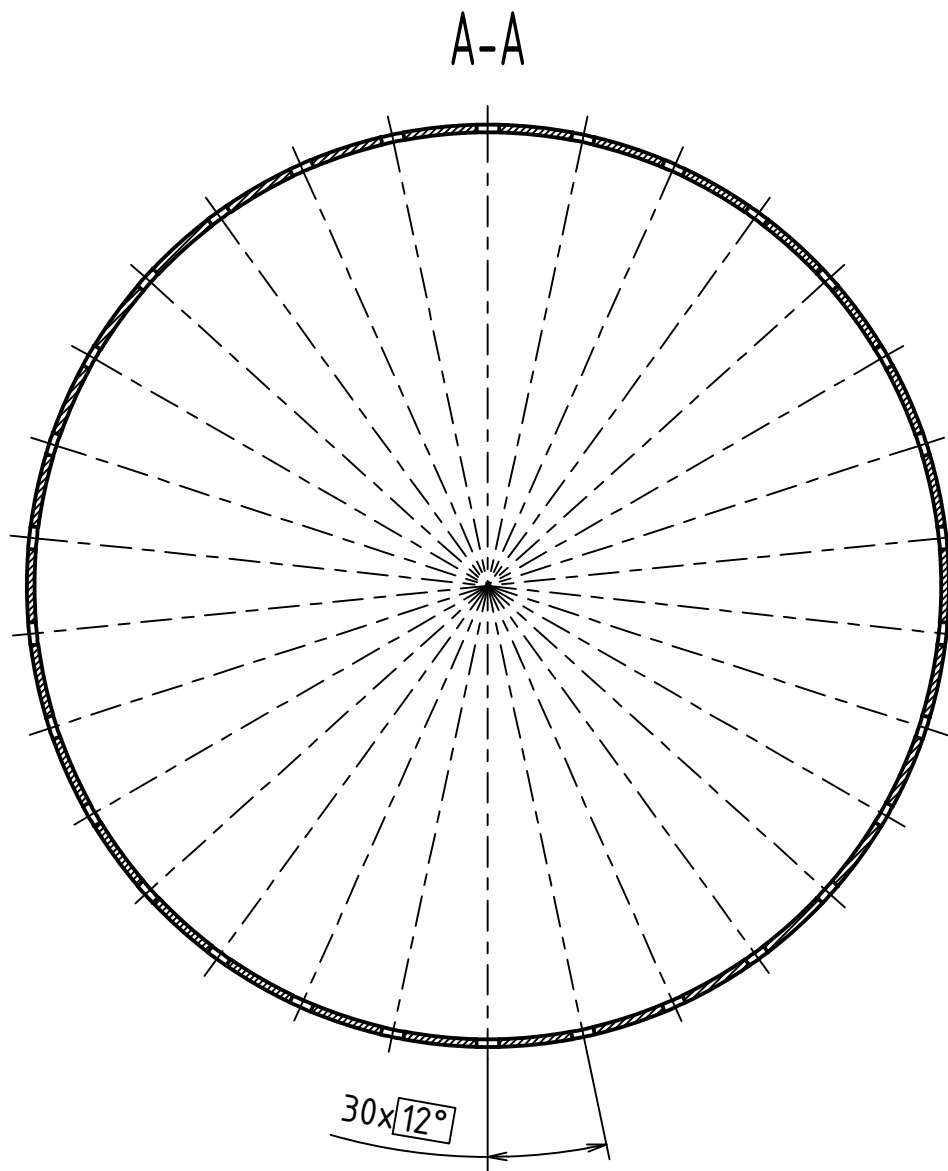
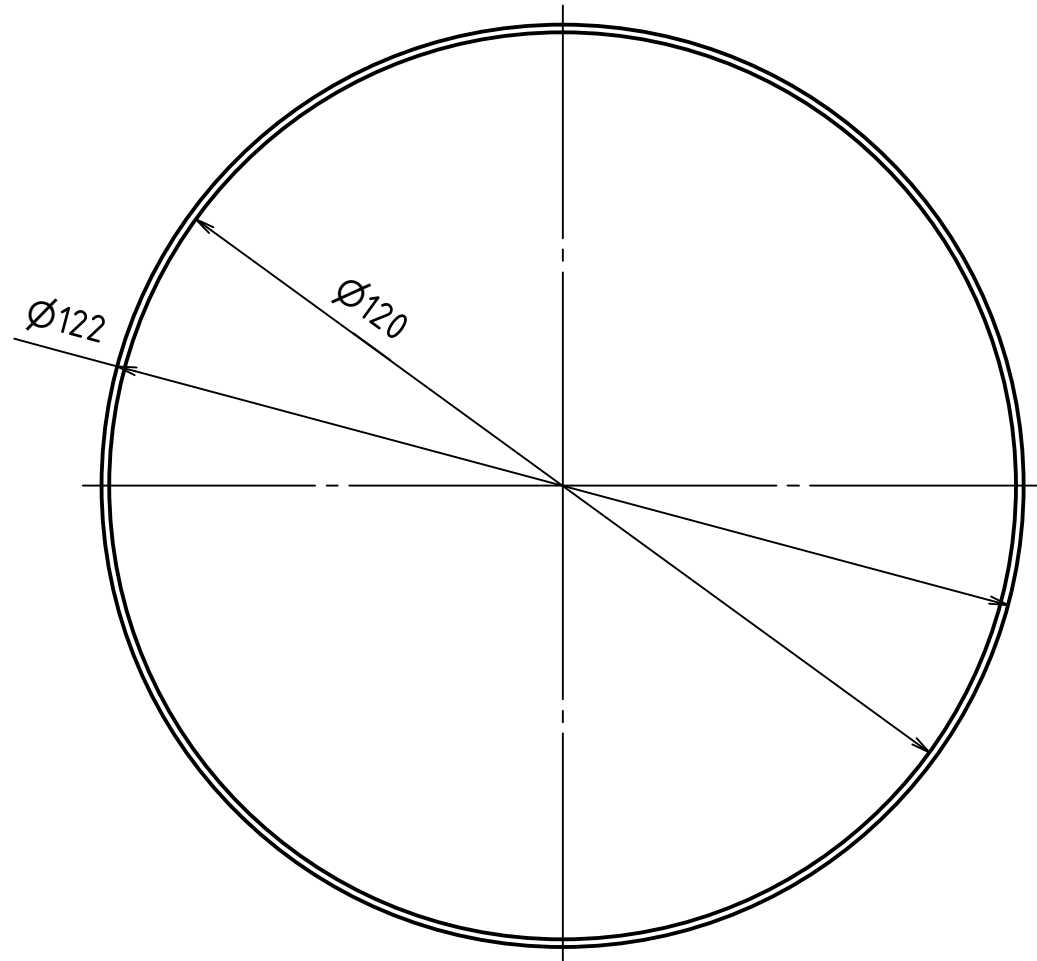
PŘED LEPENÍM STYKOVÉ PLOCHY ODMASTIT

Kusovník

POZ.	KS	ČÍSLO VÝKRESU - NÁZEV - ROZMĚR	NÁZEV
10	60	ŠROUB M3x5 - ISO 7380	
3	1	DP-1709-22-03	PRYZ
2	1	DP-1709-22-02	KLEČ
1	1	DP-1709-22-01	VENEC

Podpis		Datum		Podpis		Datum		MĚŘÍTKO	
NAVRHL				STATIK		HMOTNOST	1,2 kg	1:2	
KRESLIL	KASPAR Martin	15.12.14		NORM. REF		MIKROFILM		Č. SVITKU	
SKUPINÁŘ				PŘEZK.		SESTAVA	DP-1709-02-00	KUSOVNÍK	
TECHNOL.				SCHVÁLIL		STARÝ V.			

ČESKÉ VYSOKÉ UČENÍ TECHNICKÉ V PRAZE	NÁZEV	TYP:
FAKULTA STROJNÍ	VENEC S PRYZI	
	ČÍSLO VÝKRESU	
	DP-1709-22-00	

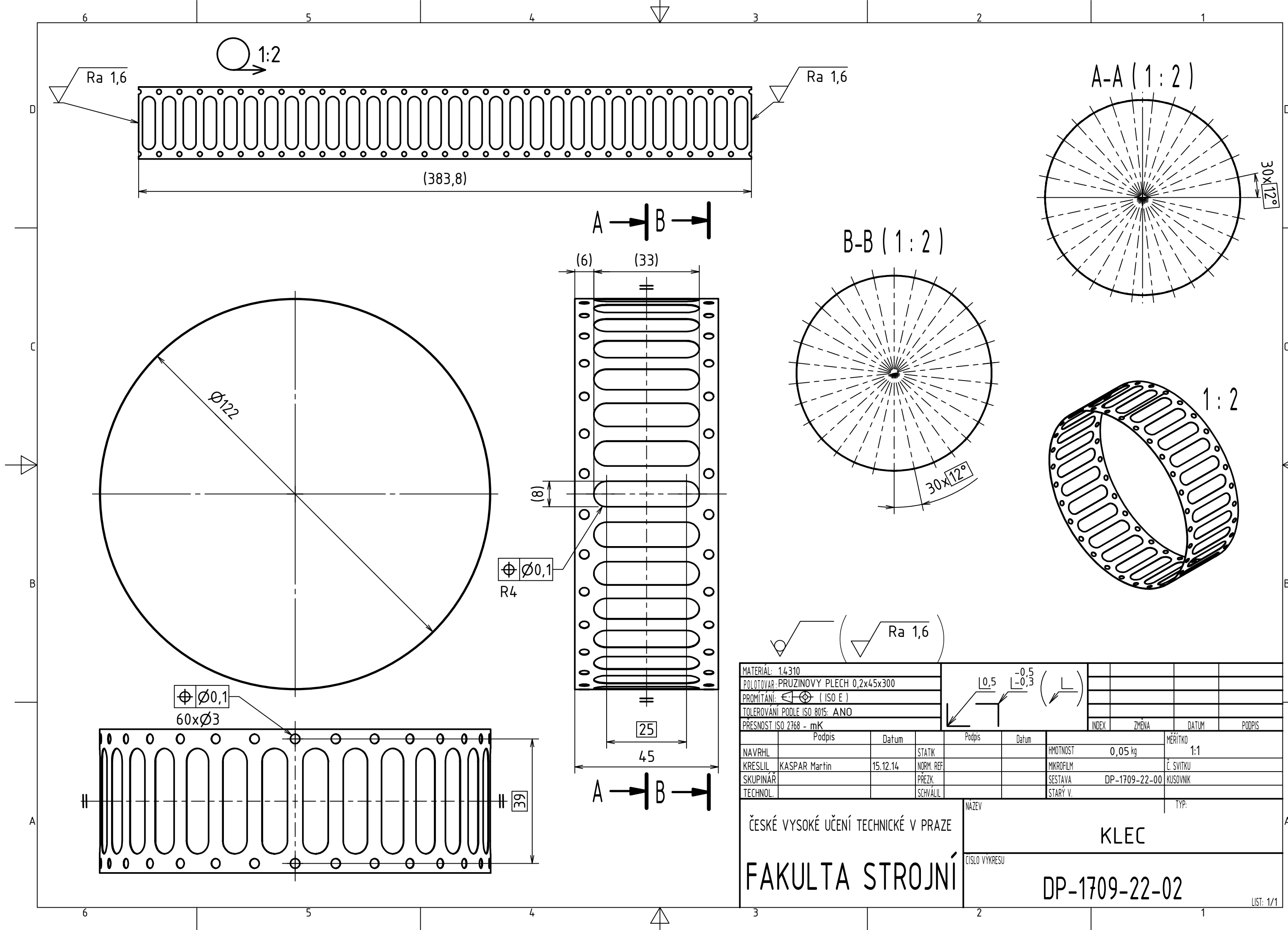


MATERIAL: PRYZ A160G		POLOTOVÁR: GUMEX A160G 45x377		PROMÍTÁNÍ: $\left(\begin{smallmatrix} L \\ 0,5 \end{smallmatrix} \right) \left(\begin{smallmatrix} L \\ -0,3 \end{smallmatrix} \right) \left(\begin{smallmatrix} L \\ -0,3 \end{smallmatrix} \right)$		INDEX	ZMĚNA	DATUM	PODPIS
TOLEROVÁNÍ PODLE ISO 8015: ANO		PŘESNOST ISO 2768 - mK							
NAVRHL	Podpis	Datum	STATIK	Podpis	Datum	HMOTNOST	0,1 kg	MĚŘITKO	1:1
KRESLIL	KASPAR Martin	15.12.14	NORM. REF			MIKROFILM		Č. SVITKU	
SKUPINÁŘ			PŘEZK.			SESTAVA	DP-1709-22-00	KUSOVNIK	
TECHNOL.			SCHVÁLIL			STARY V.			

ČESKÉ VYSOKÉ UČENÍ TECHNICKÉ V PRAZE
FAKULTA STROJNÍ

NÁZEV
PRYZ
 TYP:

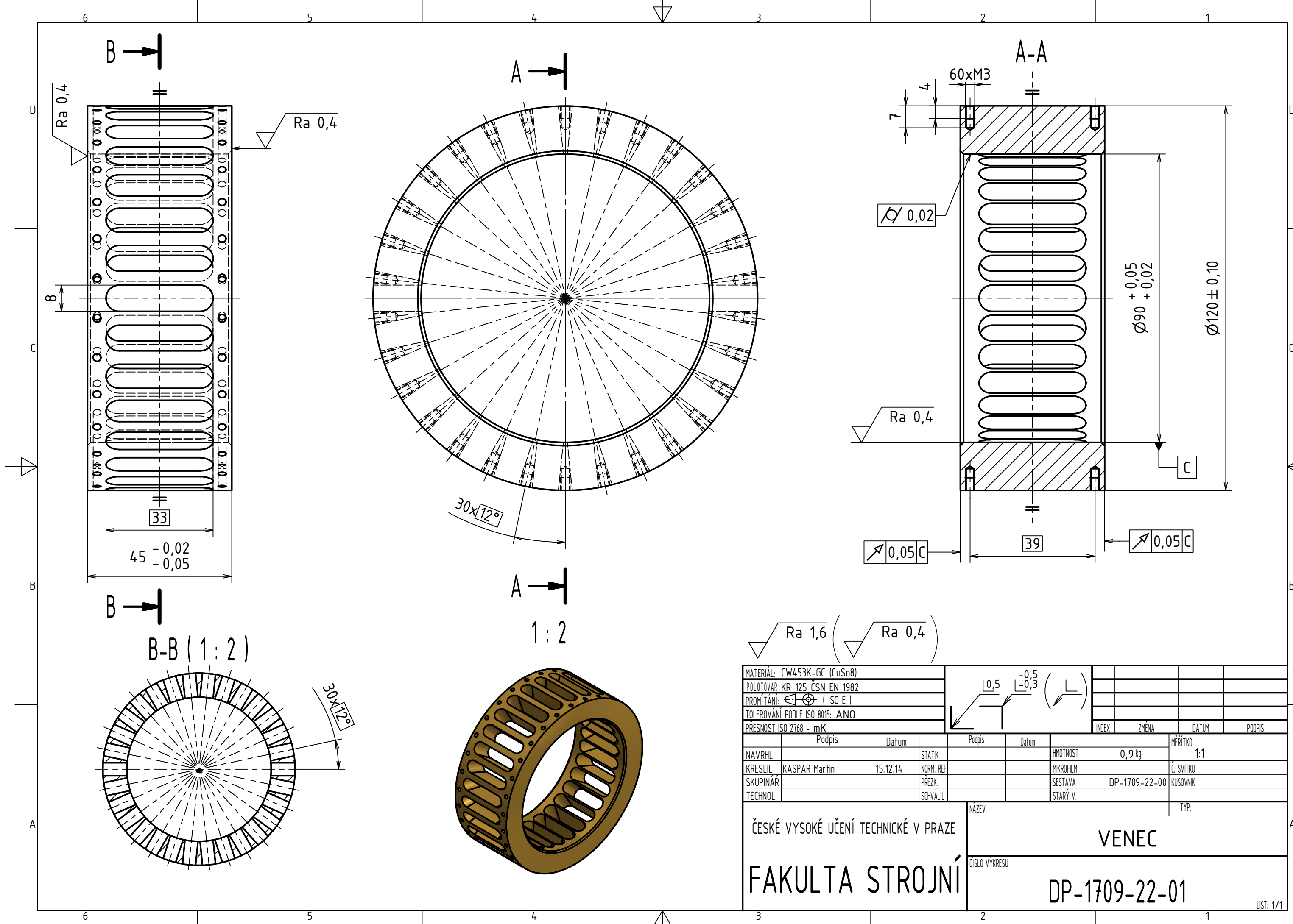
ČÍSLO VÝKRESU
DP-1709-22-03



MATERIAL: 14310									
PŘÍLOHA: PRUŽINOVÝ PLECH 0,2x45x300									
PROMĚTÁNÍ: M (ISO E)									
TOLEROVÁNÍ PODLE ISO 8015: ANO									
PŘESNOST ISO 2768 - mK									
INDEX	ZMĚNA	DATUM	PODPIS	INDEX	ZMĚNA	DATUM	PODPIS		
								HMOTNOST	0,05 kg
NAVRHL				STATIK				MĚŘITKO	1:1
KRESLIL	KASPAR Martin	15.12.14		NORM. REF				Č. SVITKU	
SKUPINÁŘ				PREZK.				SESTAVA	DP-1709-22-00
TECHNOL.				SCHVÁLIL				KUSOVNIK	
								STARY V.	

ČESKÉ VYSOKÉ UČENÍ TECHNICKÉ V PRAZE
FAKULTA STROJNÍ

NÁZEV: **KLEČ**
 TYP:
 ČÍSLO VÝKRESU: **DP-1709-22-02**



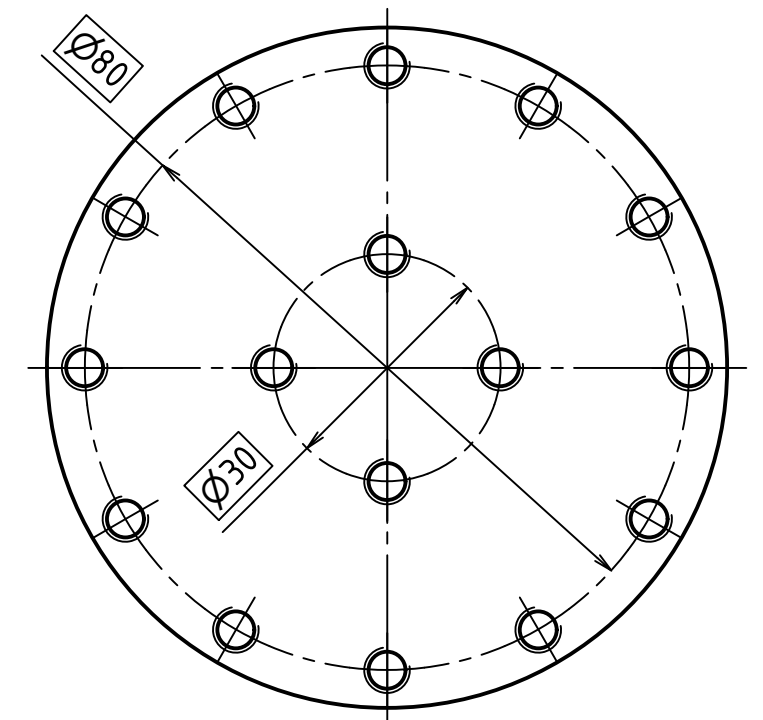
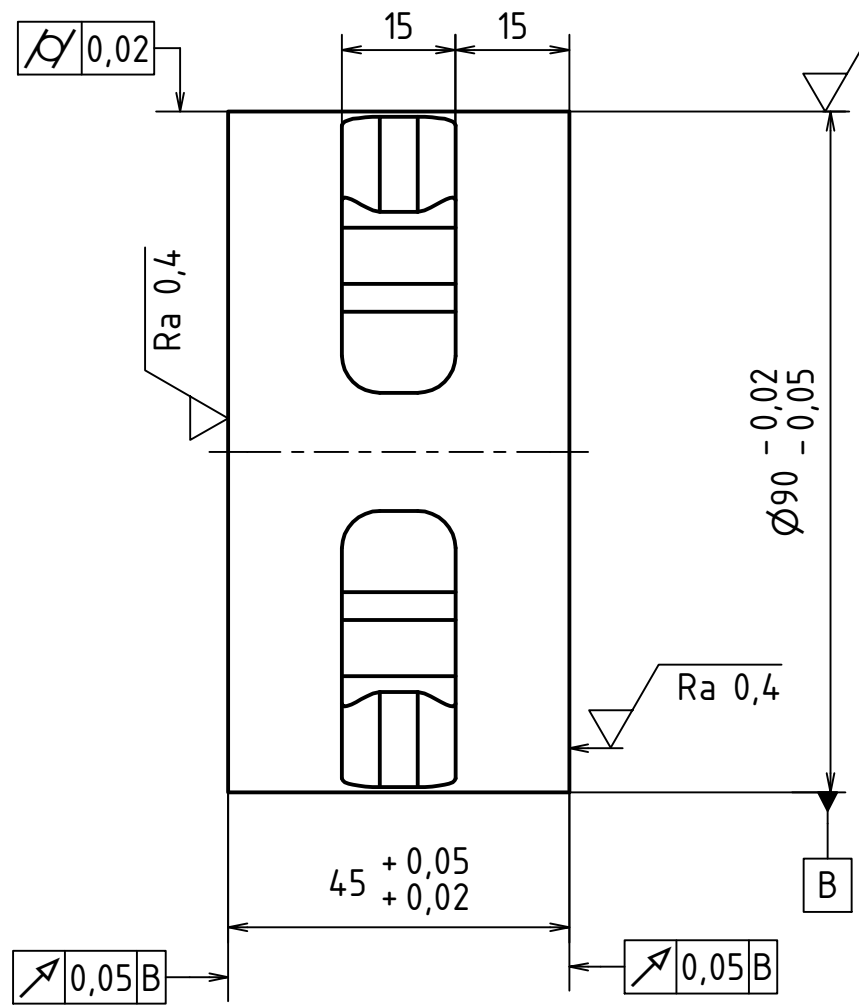
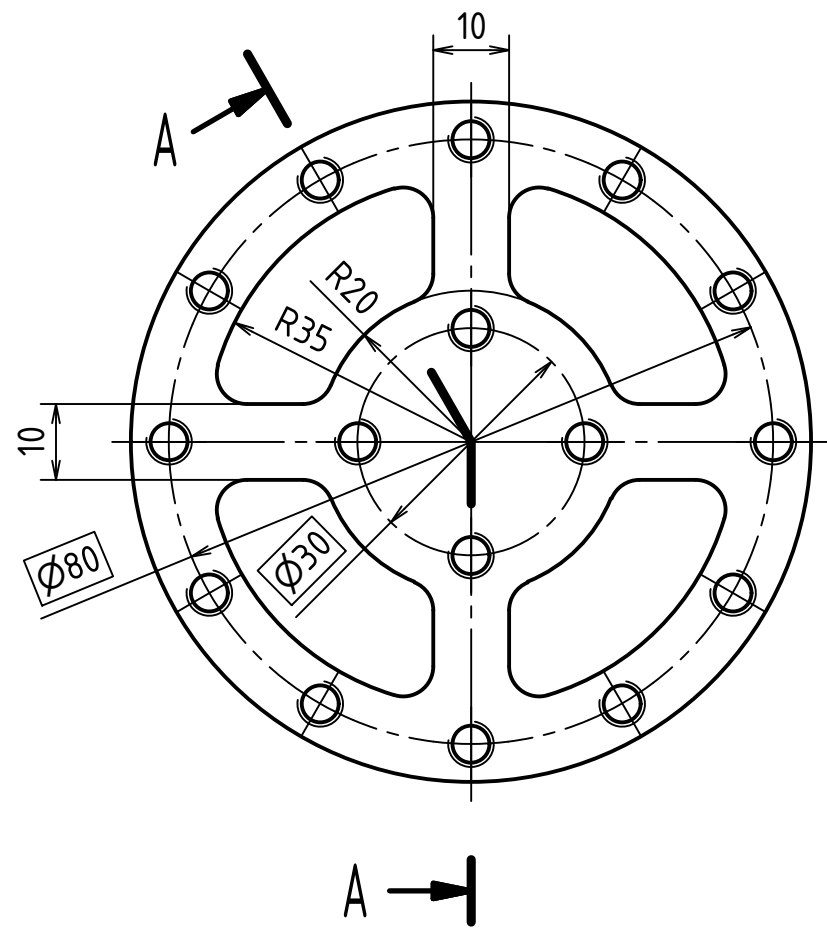
Ra 1,6 (Ra 0,4)

MATERIAL: CW453K-GC (CuSn8)									
POLŮTOVÁŘ: KR 125 ČSN EN 1982									
PROMĚTÁNÍ: (ISO E)									
TOLEROVÁNÍ PODLE ISO 8015: ANO									
PŘESNOST ISO 2768 - mK									
INDEX	ZMĚNA	DATUM	PODPIS	INDEX	ZMĚNA	DATUM	PODPIS		
NAVRHL	Podpis	Datum	STATIK	Podpis	Datum	HMOTNOST	0,9 kg	MĚŘITKO 1:1	
KRESLIL	KASPAR Martin	15.12.14	NORM. REF			MIKROFILM		Č. SVITKU	
SKUPINÁŘ			PŘEZK.			SESTAVA	DP-1709-22-00	KUSOVNIK	
TECHNOL.			SCHVÁLIL			STARÝ V.			

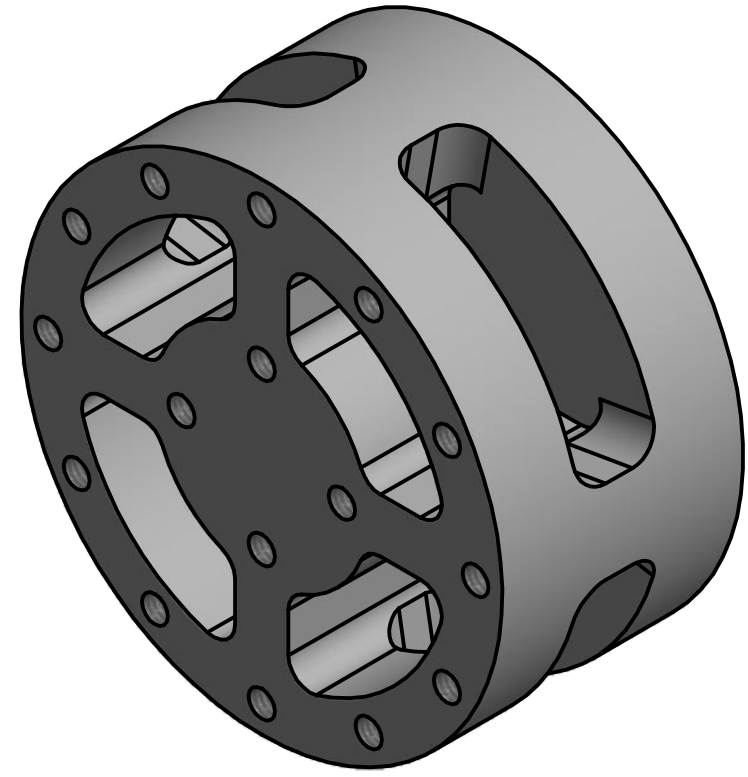
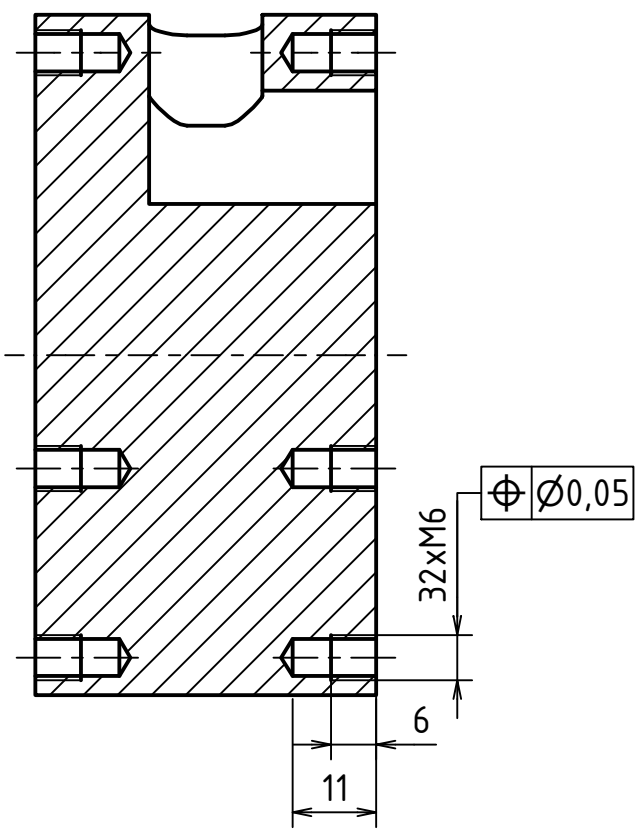
ČESKÉ VYSOKÉ UČENÍ TECHNICKÉ V PRAZE
FAKULTA STROJNÍ

NÁZEV: **VENEC**
 TYP:
 ČÍSLO VÝKRESU: **DP-1709-22-01**

LST: 1/1



A-A



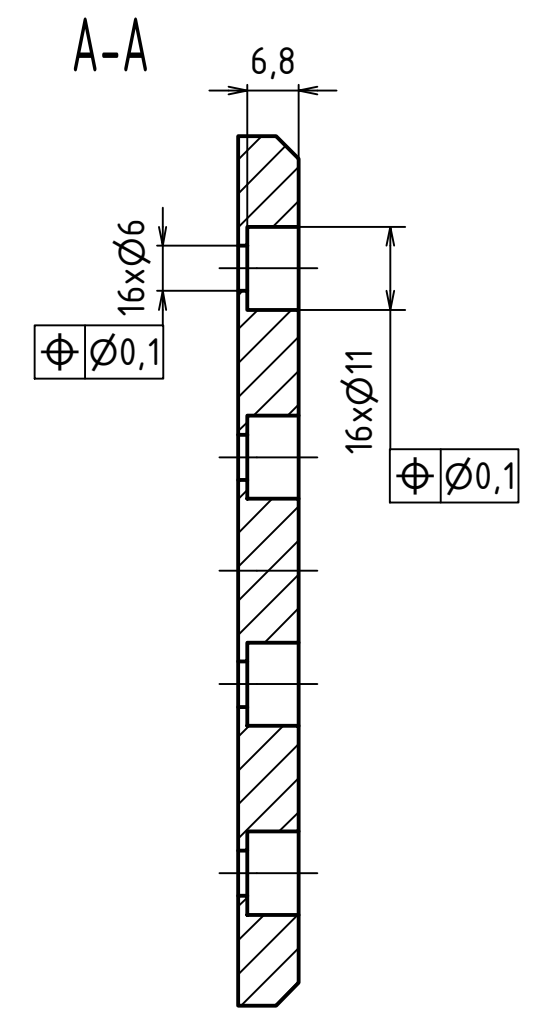
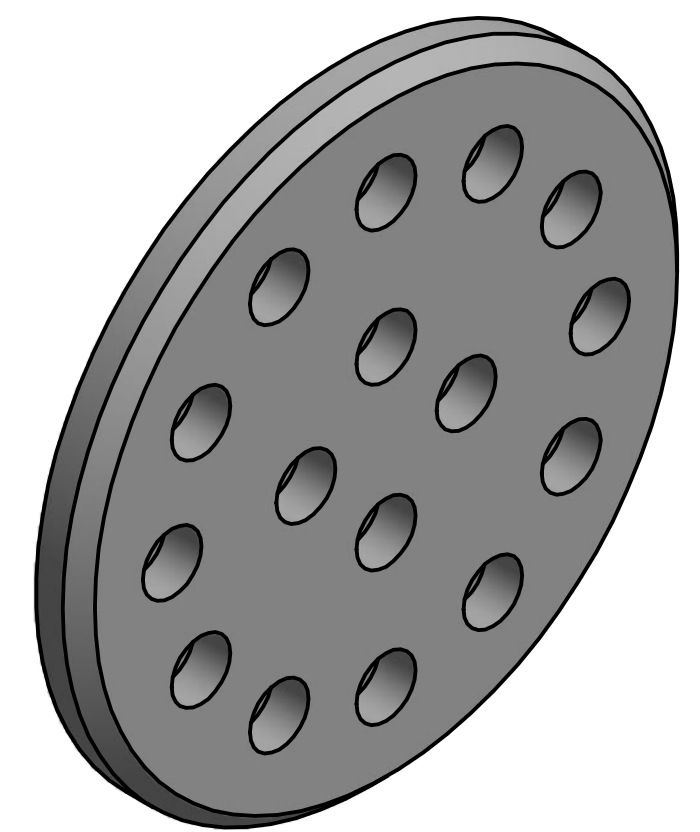
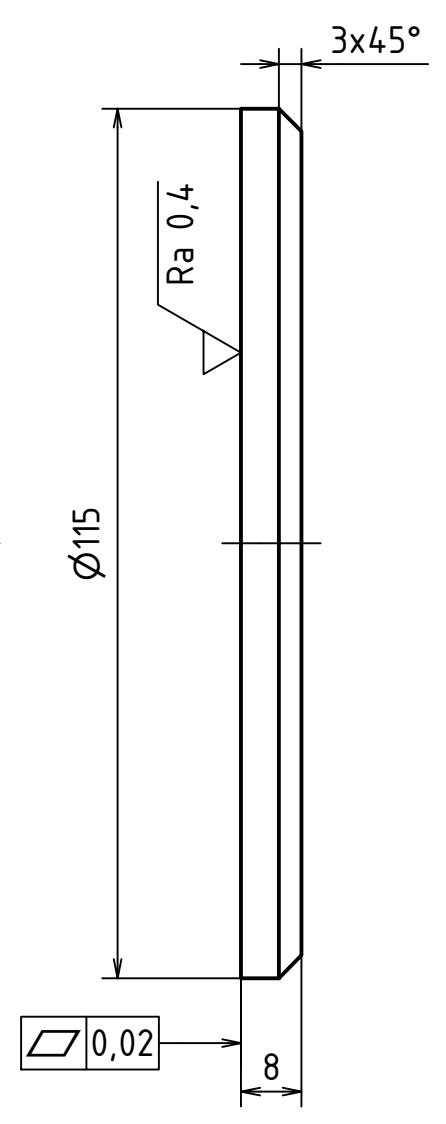
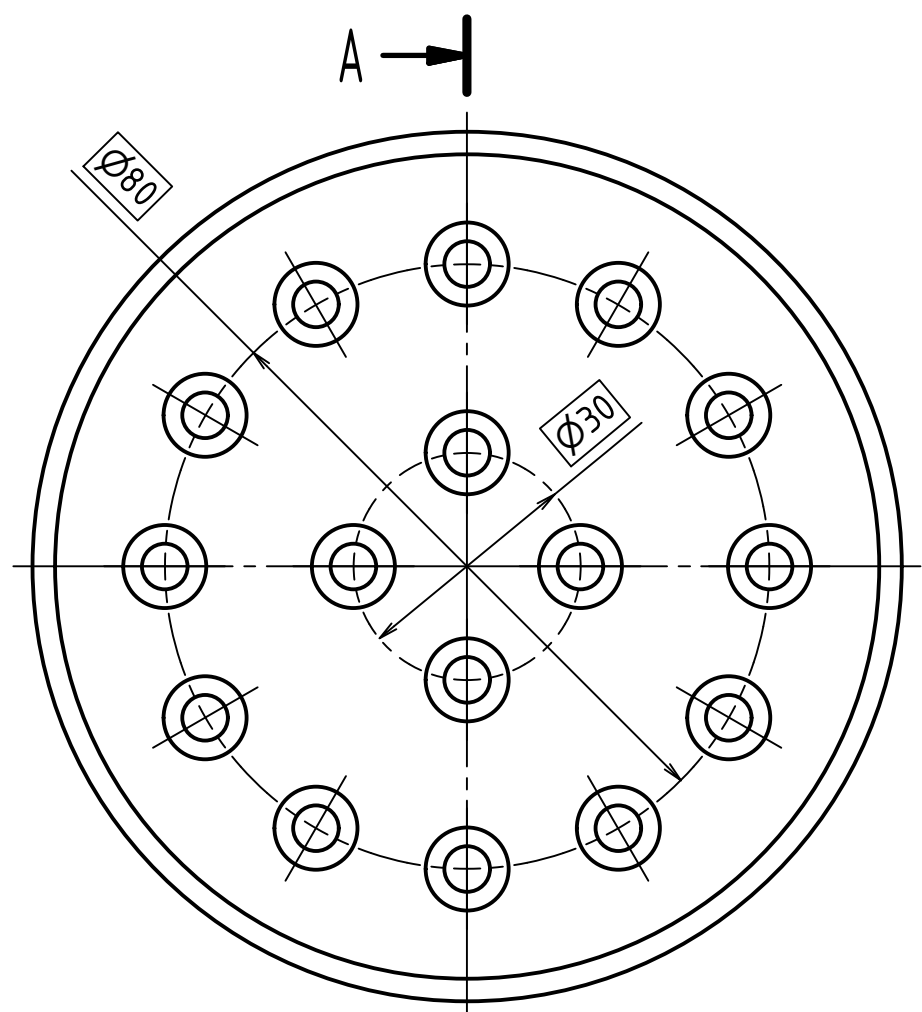
NEKÓTOVANÉ POLOMĚRY R4
 KALENO NA HRC 58
 Ra 0,4 BROUSIT PO KALENÍ

Ra 3,2 (Ra 0,4)

MATERIAL: 19 083		STATIK		HMOTNOST		MĚŘITKO	
POLÓTOVÁR: KR 100 ČSN 42 5510		NORM. REF.		1,5 kg		1:1	
PROMÍTÁNÍ: (ISO E)		PREZK.		MIKROFILM		Č. SVITKU	
TOLEROVÁNÍ PODLE ISO 8015: ANO		SCHVÁLIL		SESTAVA		KUSOVNIK	
PŘESNOST ISO 2768 - mK		STARY V.		DP-1709-02-00		INDEX	
Podpis	Datum	Podpis	Datum	INDEX	ZMĚNA	DATUM	PODPIS
NAVRHL							
KRESLIL	KASPAR Martin		15.12.14				
SKUPINÁŘ							
TECHNOL.							

ČESKÉ VYSOKÉ UČENÍ TECHNICKÉ V PRAZE
 FAKULTA STROJNÍ

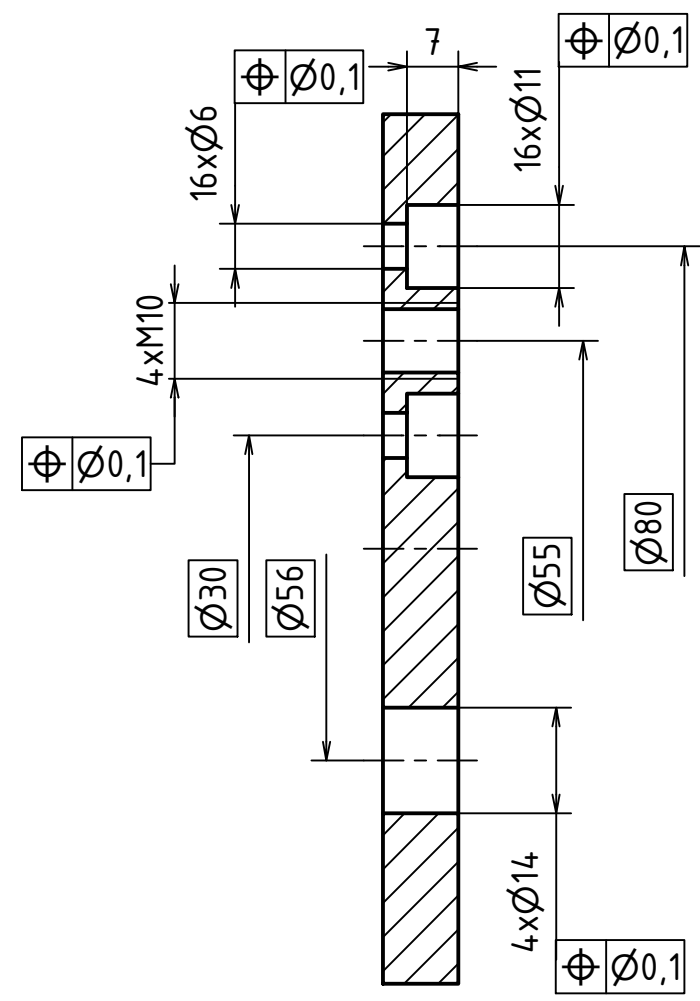
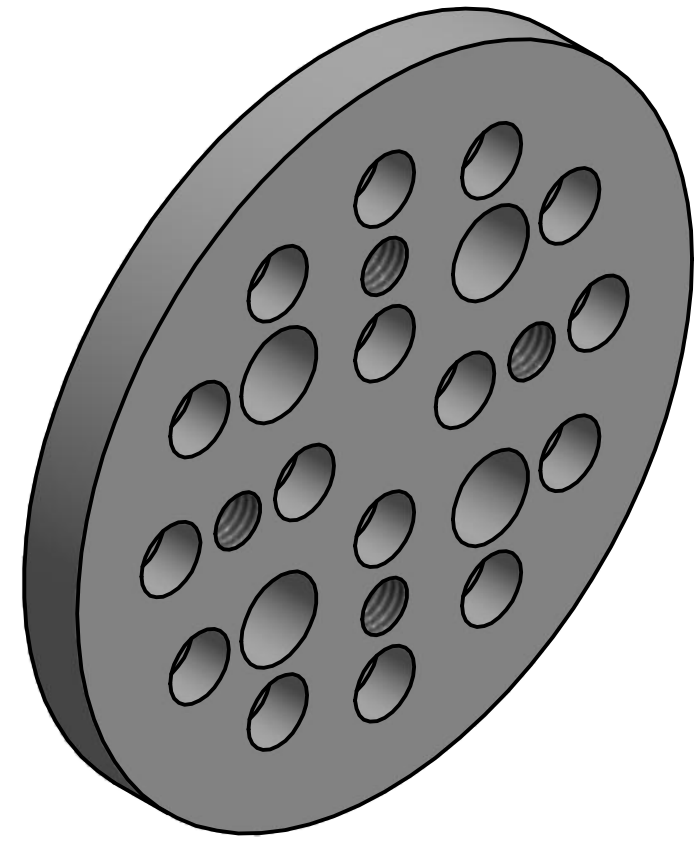
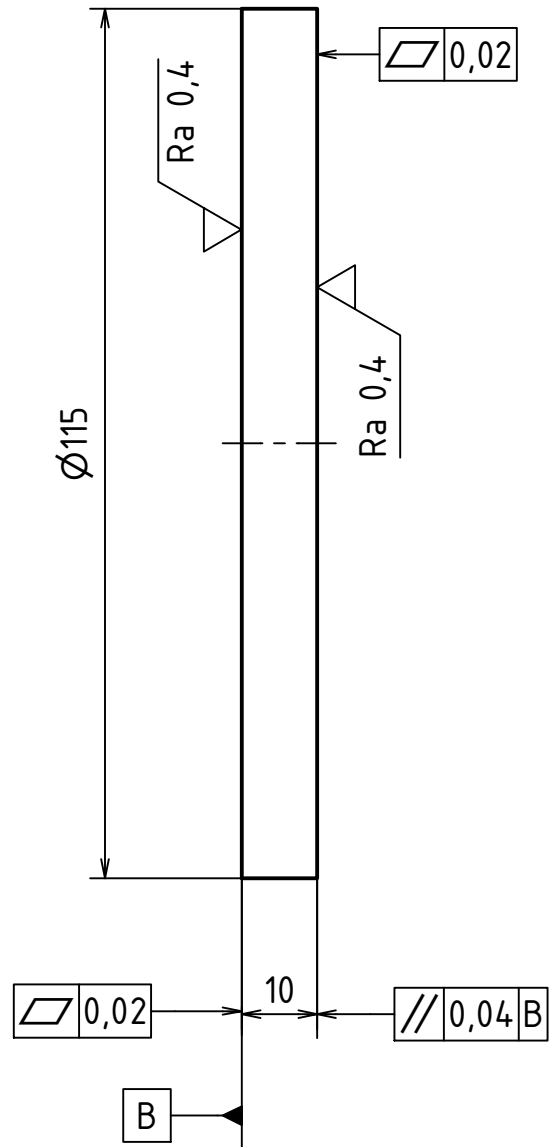
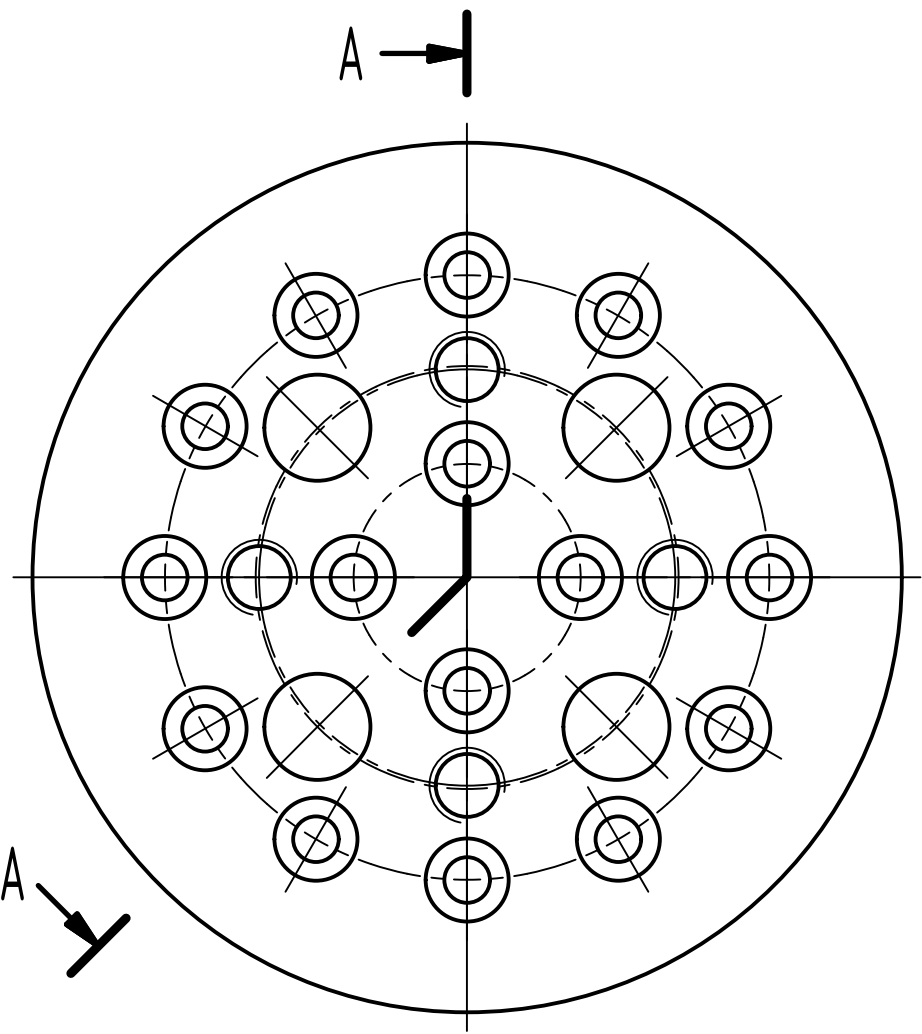
NÁZEV
ROZVOD
 TYP:
 ČÍSLO VYKRESU
DP-1709-02-01



Ra 3,2 (Ra 0,4)

MATERIAL: 11 373							
POLOTOVAR: KR 120 ČSN 42 5510							
PROMÍTÁNÍ: (ISO E)							
TOLEROVÁNÍ PODLE ISO 8015: ANO							
PŘESNOST ISO 2768 - mK							
INDEX	ZMĚNA	DATUM	PODPIS	INDEX	ZMĚNA	DATUM	PODPIS
NAVRHL	Podpis	Datum	STATIK	Podpis	Datum	HMOTNOST	MĚŘITKO
KRESLIL	KASPAR Martin	15.12.14	NORM. REF			0,6 kg	1:1
SKUPINÁŘ			PŘEZK.			MIKROFILM	Č. SVITKU
TECHNOL.			SCHVÁLIL			SESTAVA	KUSOVNIK
						STARY V.	

ČESKÉ VYSOKÉ UČENÍ TECHNICKÉ V PRAZE FAKULTA STROJNÍ	NÁZEV	TYP:
	VIKO CELNI	
	ČÍSLO VÝKRESU	
	DP-1709-02-02	



$Ra\ 3,2$ ($Ra\ 0,4$)

MATERIAL: 11 373									
POLOTOVÁR: KR 120 ČSN 42 5510									
PROMĚTÁNÍ: (ISO E)									
TOLEROVÁNÍ PODLE ISO 8015: ANO									
PŘESNOST ISO 2768 - mK									
INDEX	ZMĚNA	DATUM	PODPIS	DATUM	PODPIS	HMOTNOST	0,6 kg	MĚŘÍTKO	1:1
						NAVRHL		STATIK	
						KRESLIL	KASPAR Martin	15.12.14	NORM. REF.
						SKUPINÁŘ		PREZK.	
						TECHNOL.		SCHVÁLIL	
						SESTAVA	DP-1709-02-00	MIKROFILM	Č. SVITKU
						STARY V.			KUSOVNIK

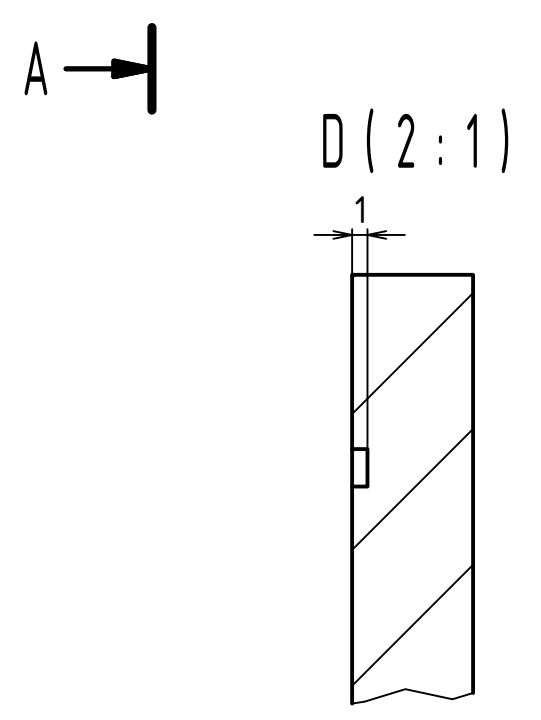
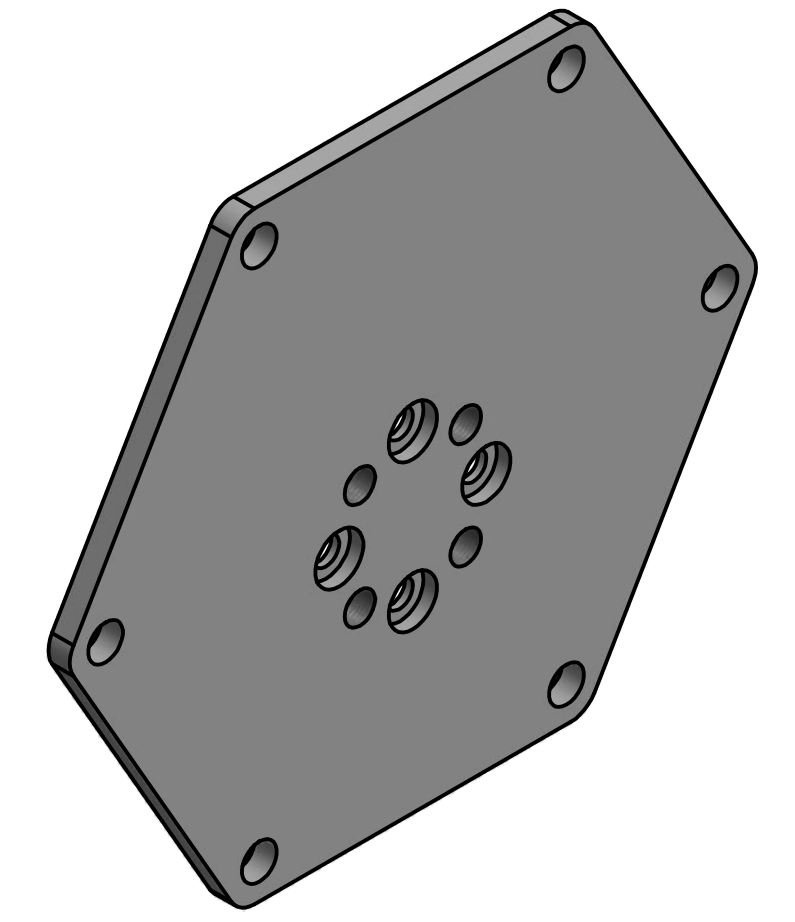
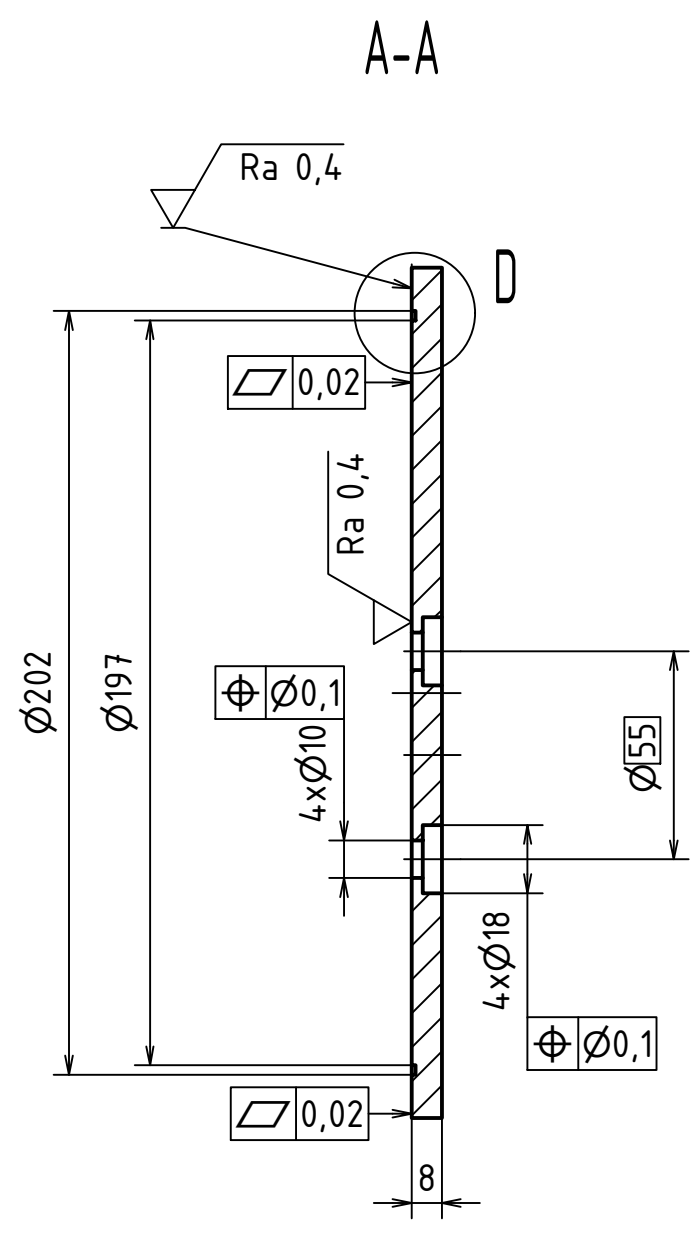
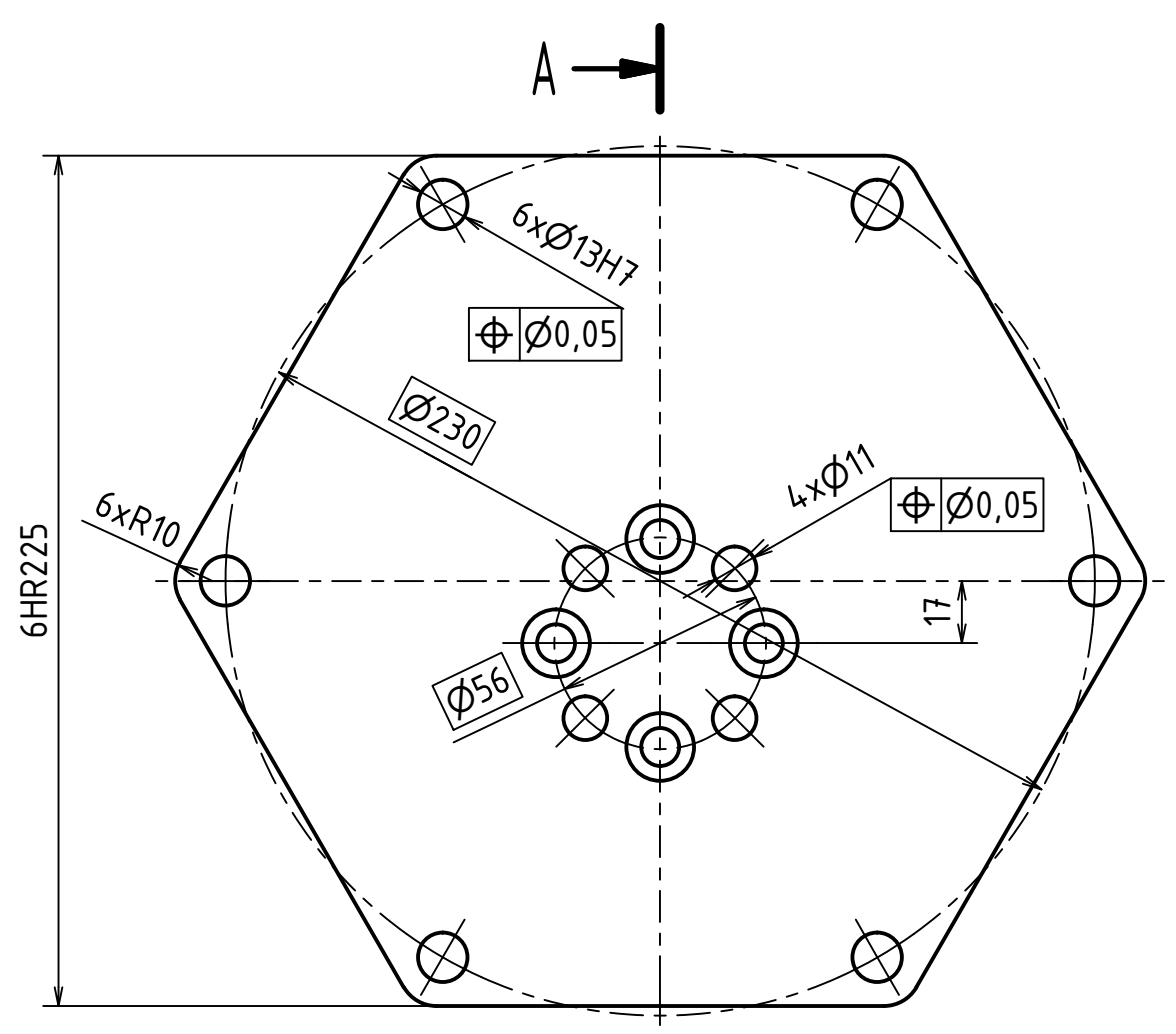
ČESKÉ VYSOKÉ UČENÍ TECHNICKÉ V PRAZE
FAKULTA STROJNÍ

NÁZEV
VIKO ZADNI

TYP:
DP-1709-02-03

ČÍSLO VYKRESU

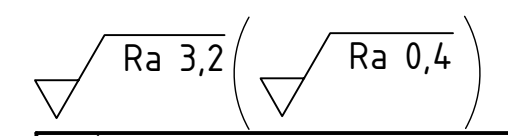
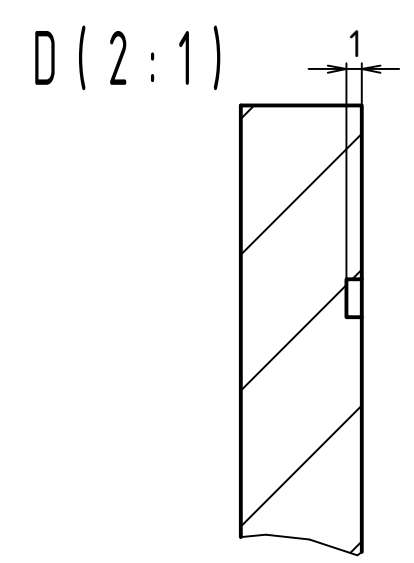
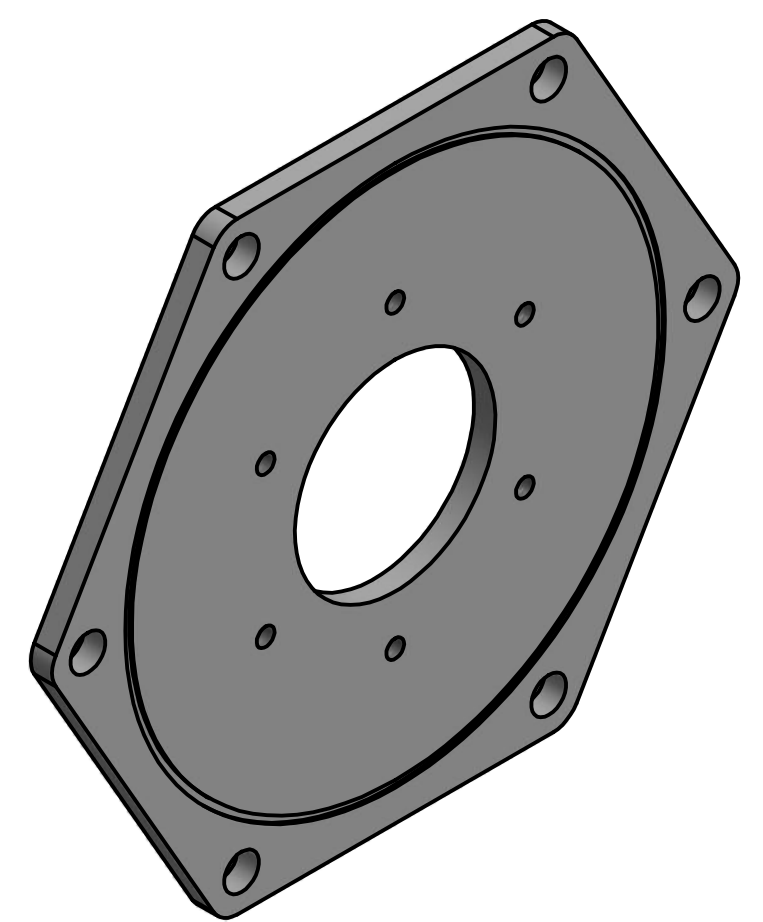
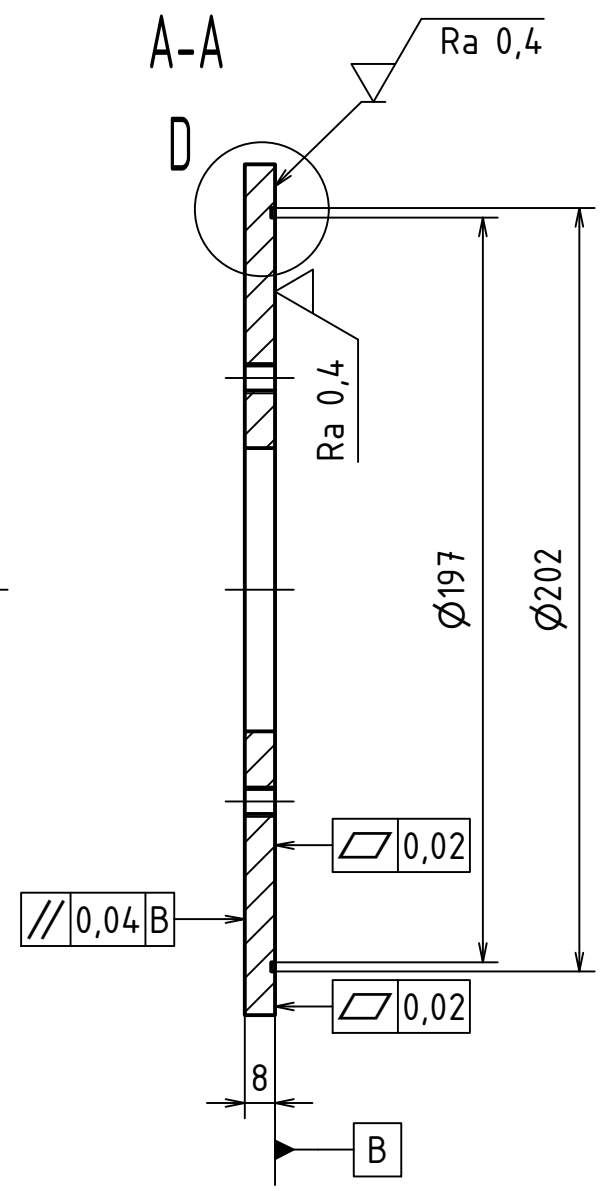
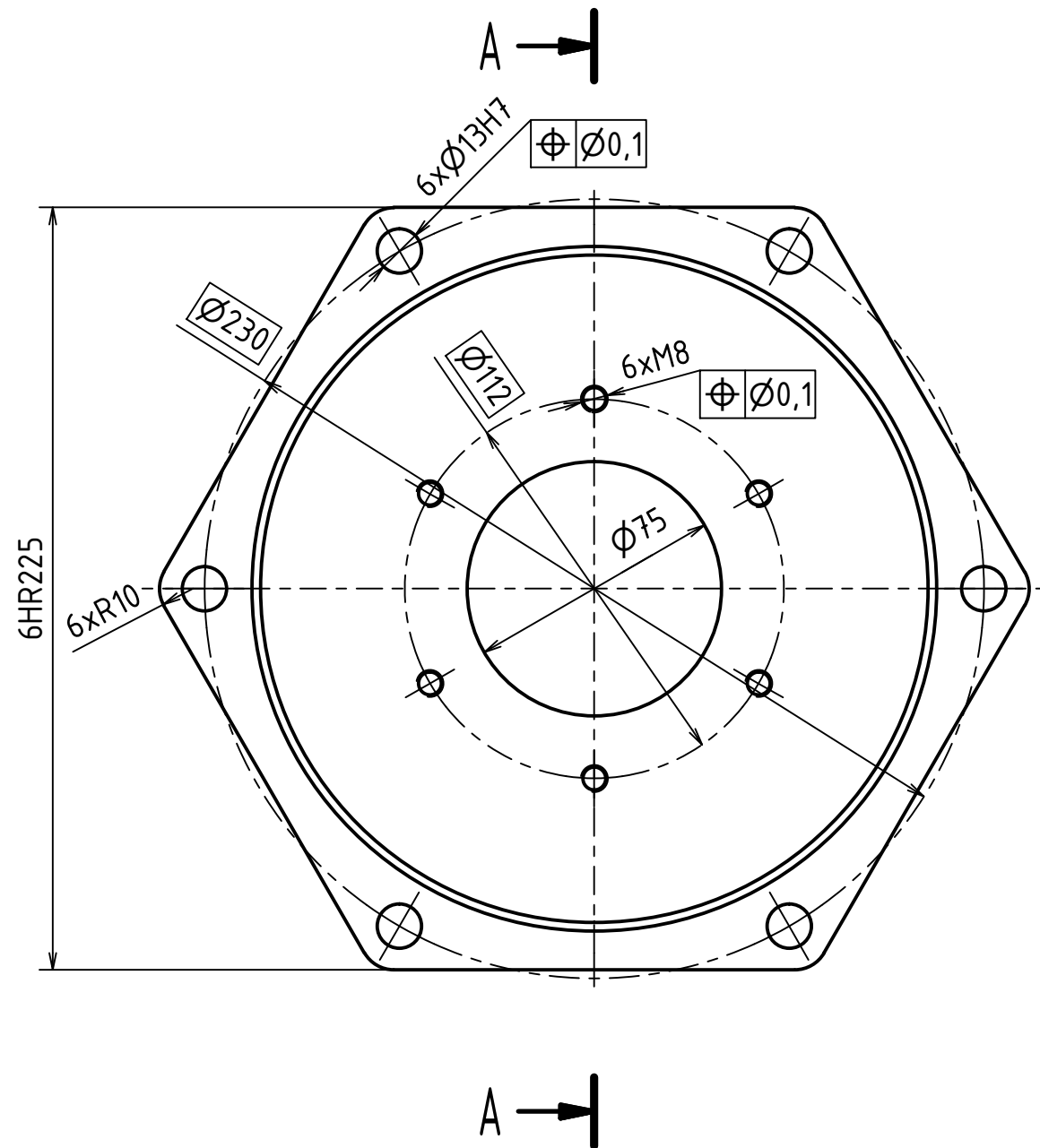
6 5 4 3 2 1



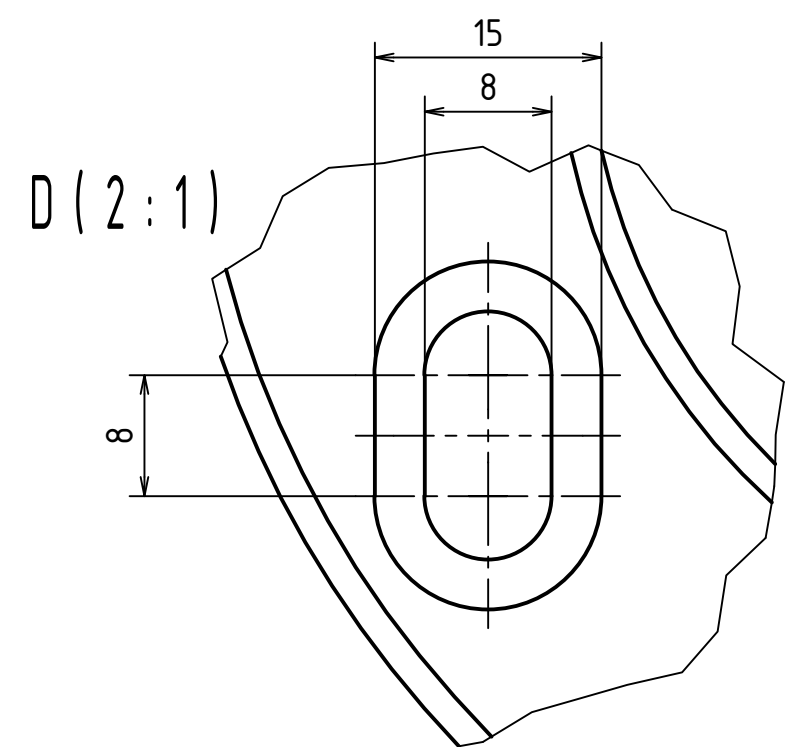
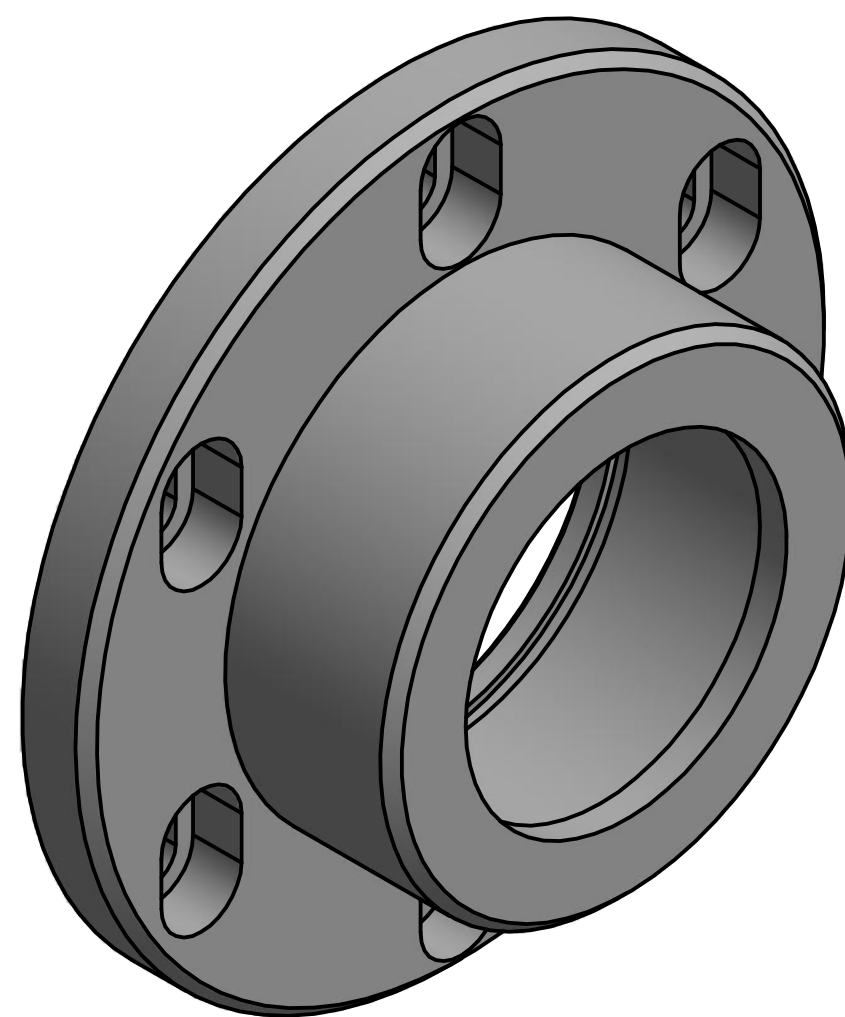
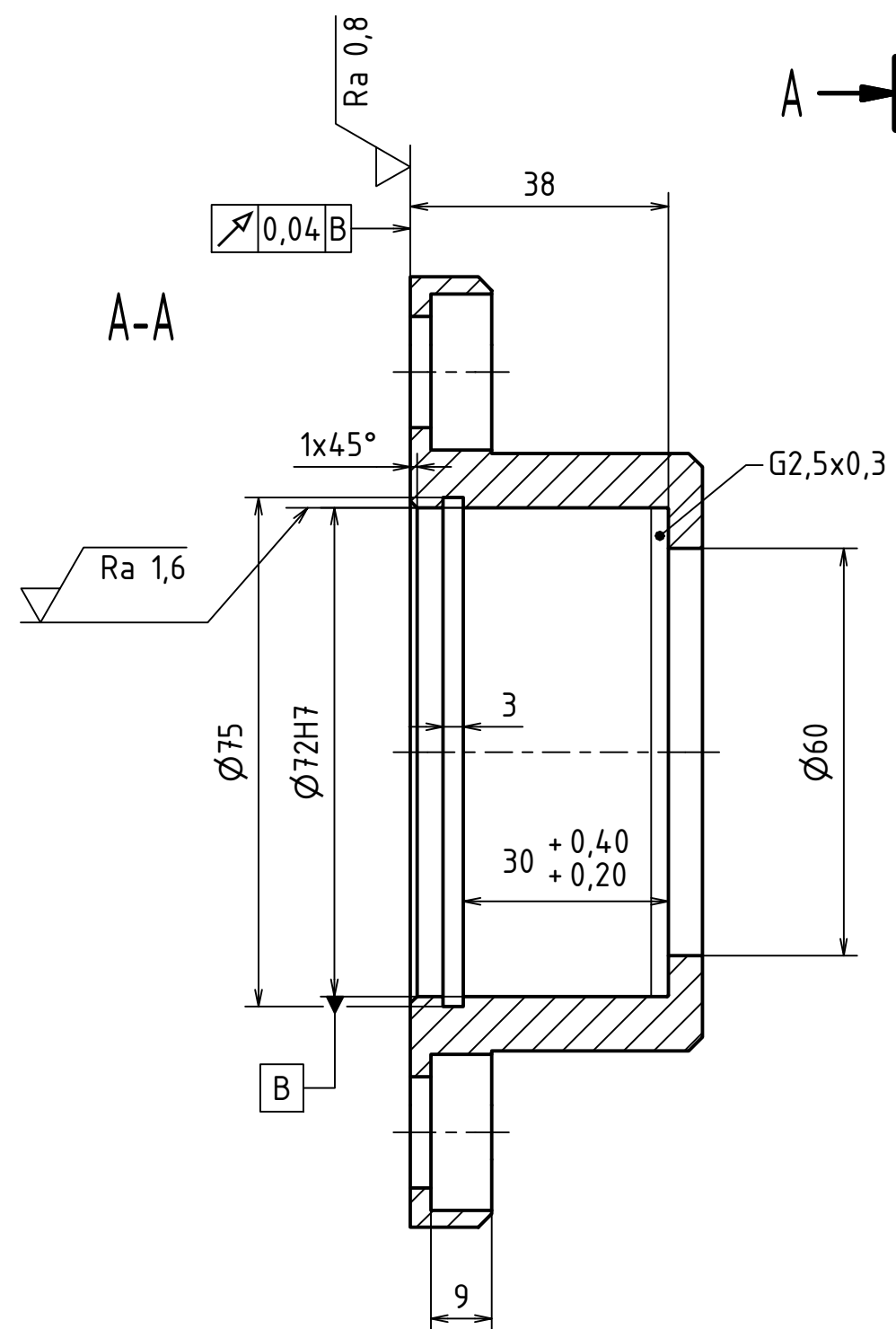
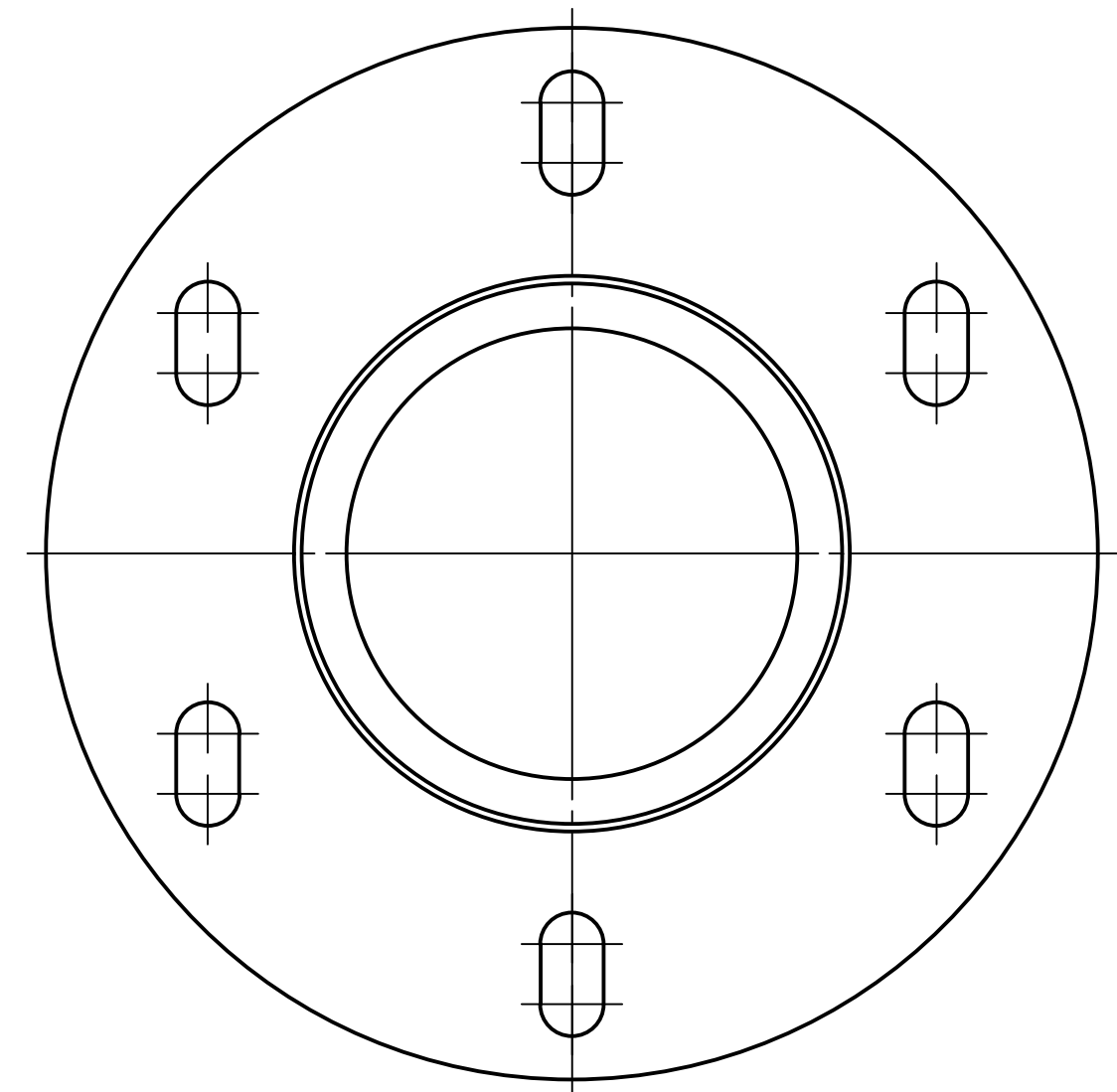
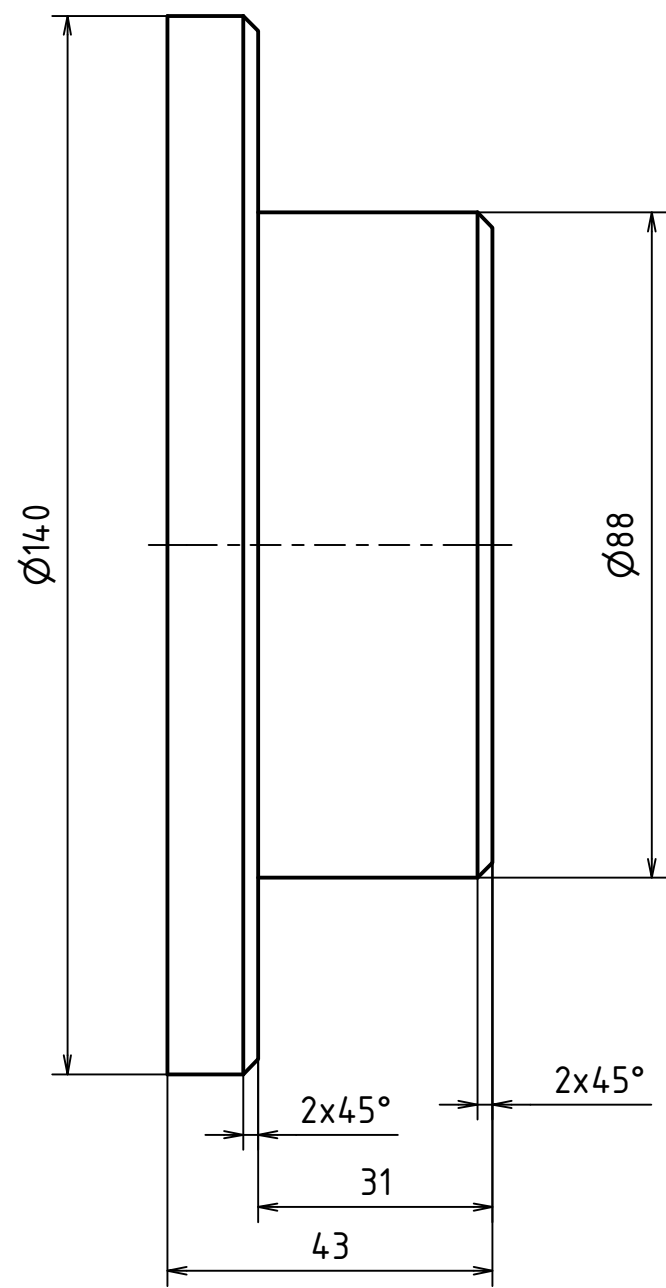
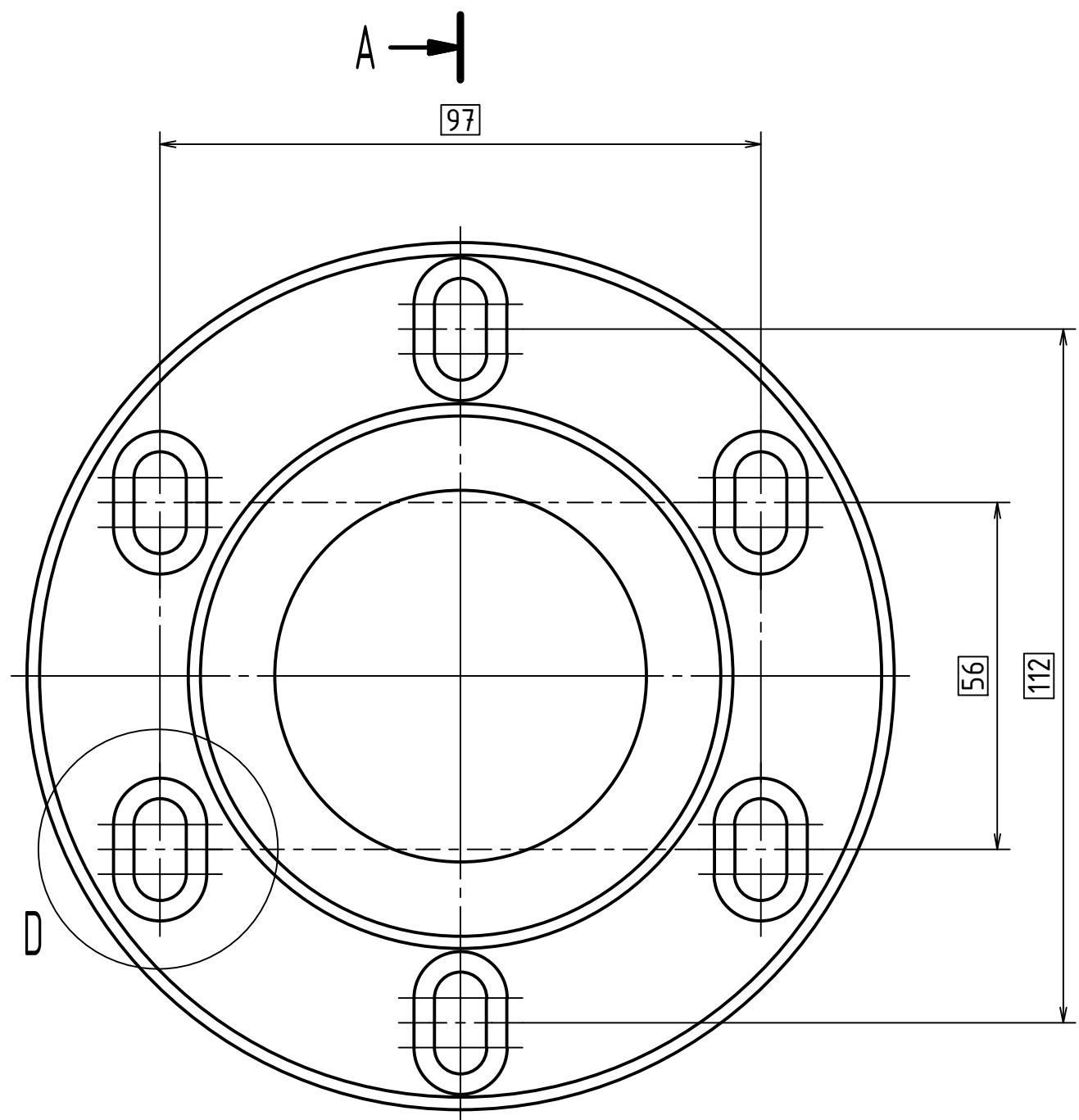
Ra 3,2 (Ra 0,4)

MATERIAL: 11373							
POLOTOVÁR: P8 - 225x257 ČSN 42 5301							
PROMĚTÁNÍ: (ISO E)							
TOLEROVÁNÍ PODLE ISO 8015: ANO							
PŘESNOST ISO 2768 - mK							
INDEX	ZMĚNA	DATUM	PODPIS	INDEX	ZMĚNA	DATUM	PODPIS
NAVRHL	Podpis	Datum	STATIK	Podpis	Datum	HMOTNOST	MĚŘITKO
KRESLIL	KASPAR Martin	15.12.14	NORM. REF			2 kg	1:2
SKUPINÁŘ			PŘEZK.			MIKROFILM	Č. SVITKU
TECHNOL.			SCHVÁLIL			SESTAVA DP-1709-02-00	KUSOVNIK
						STARY V.	

ČESKÉ VYSOKÉ UČENÍ TECHNICKÉ V PRAZE		NÁZEV		TYP:	
FAKULTA STROJNÍ		DESKA ZADNI			
		ČÍSLO VYKRESU		DP-1709-02-04	



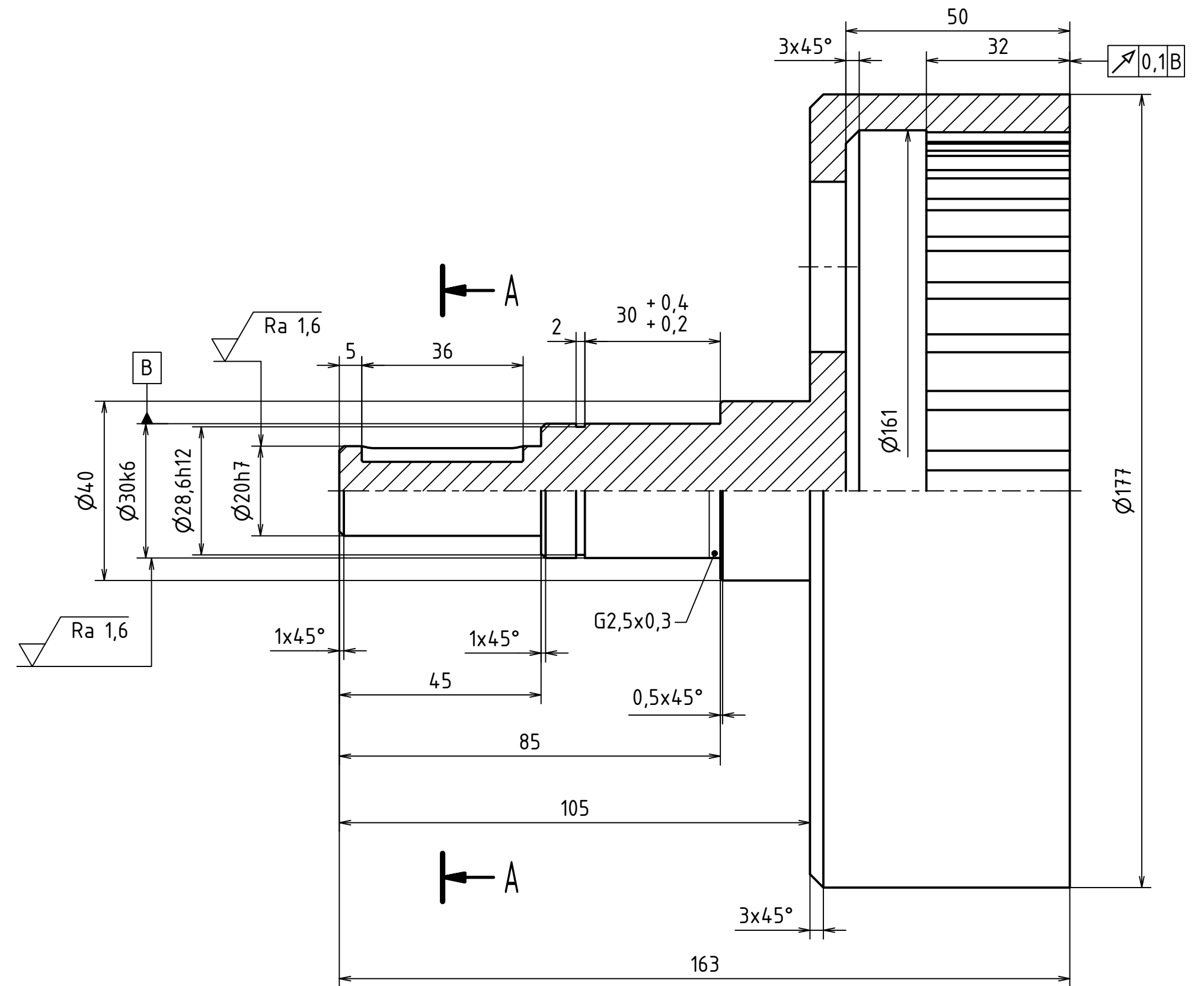
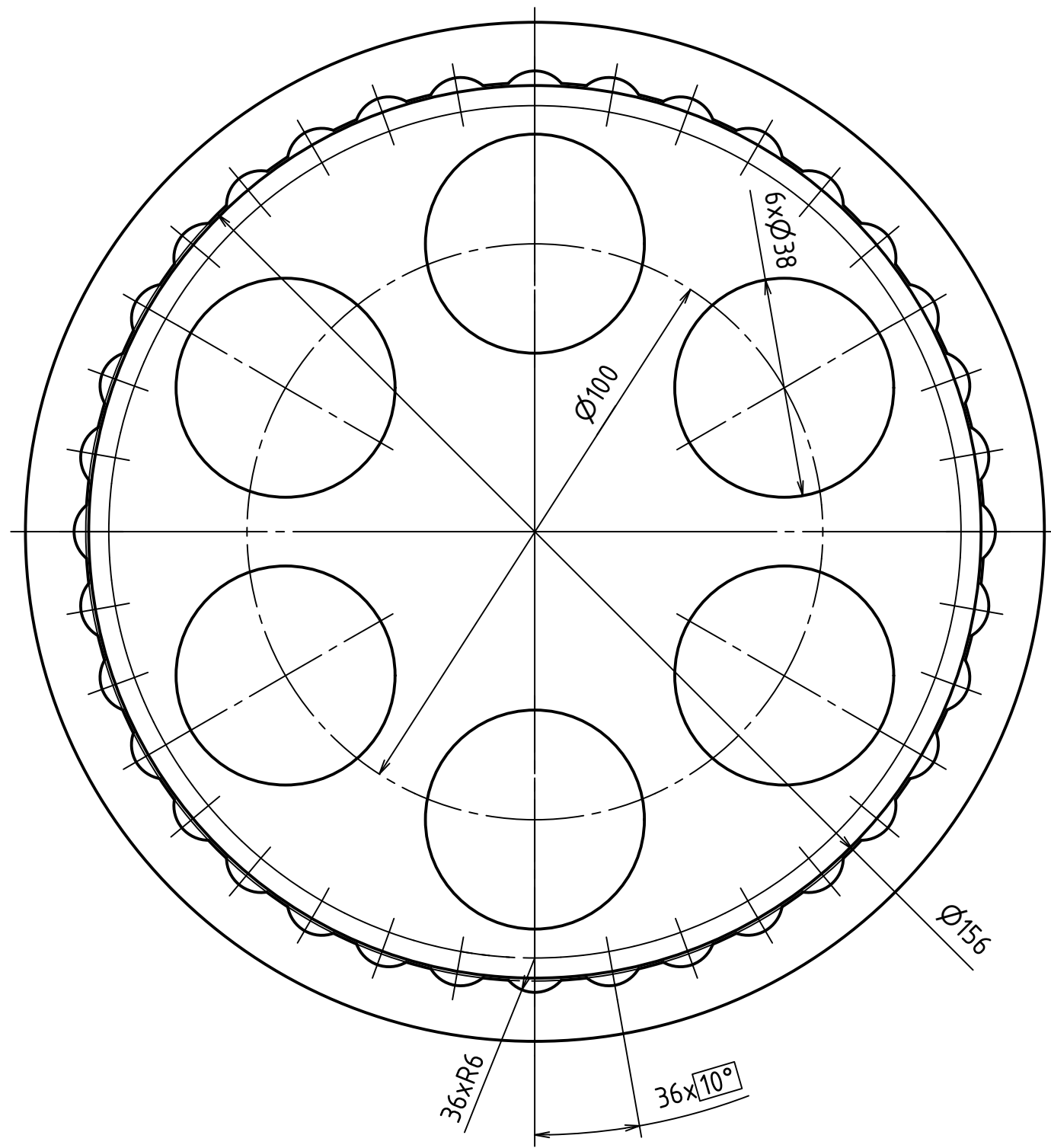
MATERIAL: 11373		POLOTOVÁR: P8 - 225x257 ČSN 42 5301		PROMĚTÁNÍ: (ISO E)		TOLEROVÁNÍ PODLE ISO 8015: ANO		PŘESNOST ISO 2768 - mK		INDEX	ZMĚNA	DATUM	PODPIS
NAVRHL	Podpis	Datum	STATK	Podpis	Datum	HMOTNOST	2 kg	MĚŘITKO		1:2			
KRESLIL	KASPAR Martin	15.12.14	NORM. REF			MIKROFILM		Č. SVITKU		Č. SVITKU			
SKUPINÁŘ			PREZK.			SESTAVA	DP-1709-01-00	KUSOVNIK					
TECHNOL.			SCHVÁLIL			STARÝ V.							
ČESKÉ VYSOKÉ UČENÍ TECHNICKÉ V PRAZE							NÁZEV		TYP:				
FAKULTA STROJNÍ							DESKA PREDNI						
							ČÍSLO VYKRESU		DP-1709-01-03				



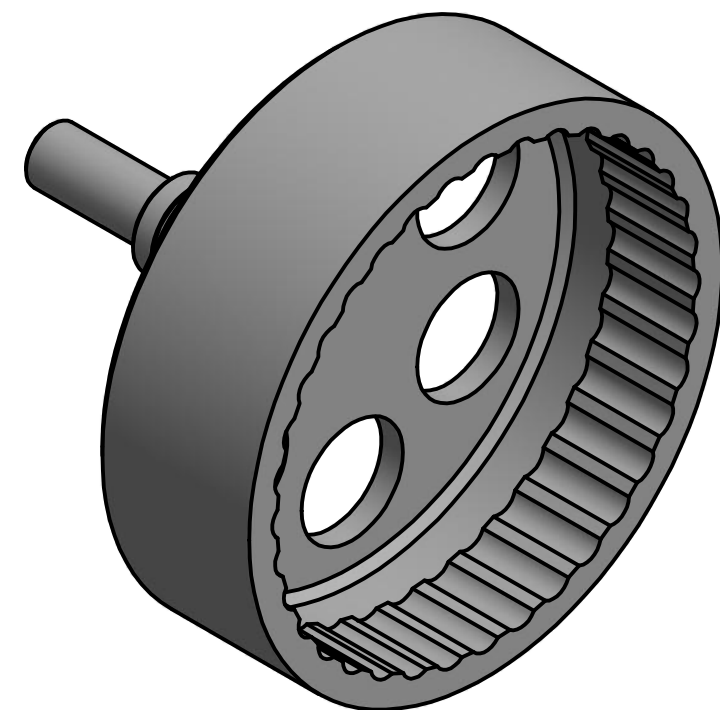
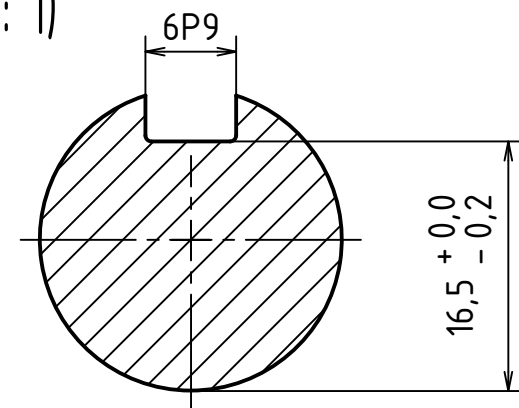
Ra 3,2 (Ra 0,8)

MATERIAL: 11 600		ROLOTOVÁR: KR 140 ČSN 42 5510		PROMITÁNÍ: $\leq \frac{1}{100}$ (ISO E)		TOLEROVÁNÍ PODLE ISO 8015: ANO		PŘESNOST ISO 2768 - mK	
Podpis	Datum	STATIK	Podpis	Datum	HMOTNOST	1,5 kg	MĚŘÍTKO	1:1	
NAVRHL					KRESLIL	KASPAR Martin	15.12.14	NORM. REF.	Č. SVITKU
					SKUPINÁŘ			PŘEZK.	SESTAVA DP-1709-01-00
					TECHNOL.			SCHVÁLIL	STARÝ V. KUSOVNIK

ČESKÉ VYSOKÉ UČENÍ TECHNICKÉ V PRAZE		PRIRUBA	
FAKULTA STROJNÍ		DP-1709-01-02	
ČÍSLO VÝKRESU		LIST: 1/1	



A-A (2 : 1)



Ra 3,2 (Ra 1,6)

MATERIAL: 11 373		POLOTOVAR: KR180 ČSN 42 5510		PROMITÁNÍ: $\leq \pm 0,1$ (ISO E)		TOLEROVÁNÍ PODLE ISO 8015: ANO		PŘESNOST ISO 2768 - mK		INDEX	ZMENA	DATUM	PODPIS
NAVRHL	Podpis	Datum	STATIK	Podpis	Datum	HMOTNOST	3,5 kg	MĚŘÍTKO	1:1				
KRESLIL	KASPAR Martin	15.12.14	NORM. REF.			MIKROFILM		Č. SVITKU					
SKUPINÁŘ			PŘEZK.			SESTAVA	DP-1709-01-00	KUSOVNIK					
TECHNOL.			SCHVÁLIL			STARÝ V.							

ČESKÉ VYSOKÉ UČENÍ TECHNICKÉ V PRAZE		NAZEV		HRIDEL	
FAKULTA STROJNÍ		ČÍSLO VÝKRESU		DP-1709-01-01	

$\varnothing 201^{+0,50}_{-0,00}$

A

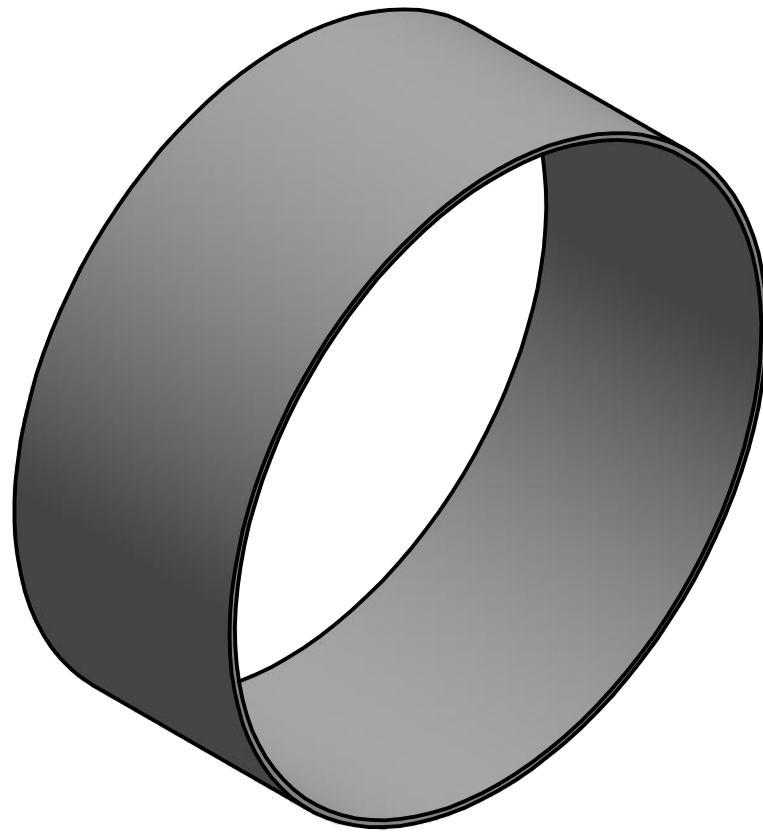
$\sqrt{0,1A}$

$\sqrt{0,1A}$

$81^{-0,20}_{-0,50}$

$\varnothing 197^{+0,50}_{-0,00}$

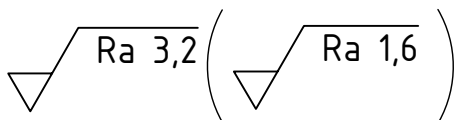
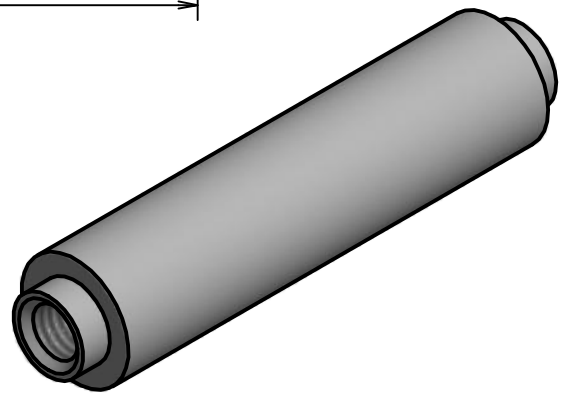
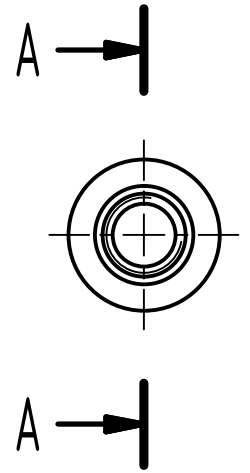
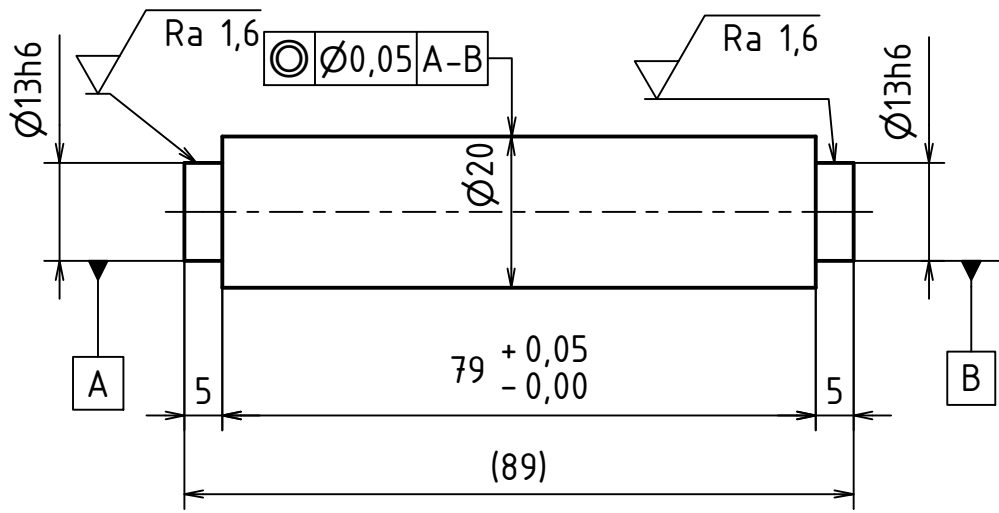
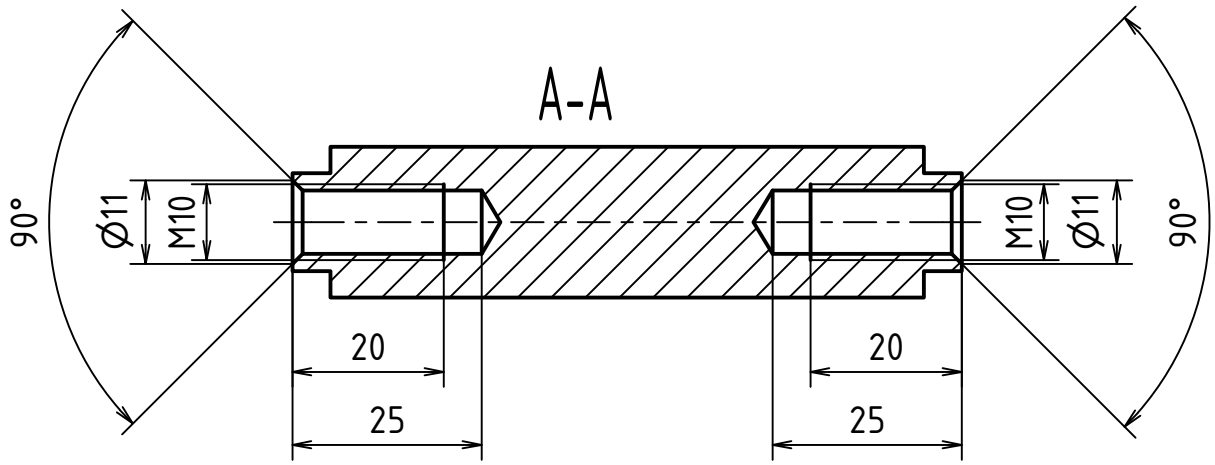
$\sqrt{Ra\ 3,2}$



MATERIAL: 11 500							
POLOTOVAR: TR 210x5 ČSN 42 5715							
PROMĚTÁNÍ: $\sqrt{0,5}$ $\sqrt{0,3}$ (L)							
TOLEROVÁNÍ PODLE ISO 8015: ANO							
PŘESNOST ISO 2768 - mK							
INDEX	ZMĚNA	DATUM	PODPIS	DATUM	PODPIS	DATUM	PODPIS

NAVRHL	Podpis	Datum	STATIK	Podpis	Datum	HMOTNOST	0,5 kg	MĚŘITKO	1:2
KRESLIL	KASPAR Martin	15.12.14	NORM. REF			MIKROFILM		Č. SVITKU	
SKUPINÁŘ			PŘEZK.			SESTAVA	DP-1709-00-00	KUSOVNIK	
TECHNOL.			SCHVÁLIL			STARY V.			

ČESKÉ VYSOKÉ UČENÍ TECHNICKÉ V PRAZE FAKULTA STROJNÍ	NÁZEV	PLAST	TYP:
	ČÍSLO VÝKRESU	DP-1709-00-01	



MATERIÁL: 11 600		POLOTOVAR: KR 20 ČSN 42 5510		PROMÍTÁNÍ: (ISO E)		TOLEROVÁNÍ PODLE ISO 8015: ANO		PŘESNOST ISO 2768 - mK		INDEX	ZMĚNA	DATUM	PODPIS
NAVRHL	Podpis	Datum	STATIK	Podpis	Datum	HMOTNOST	0,1 kg	MĚŘÍTKO		1:1			
KRESLIL	KASPAR Martin	15.12.14	NORM. REF			MIKROFILM		Č. SVITKU					
SKUPINÁŘ			PŘEZK.			SESTAVA	DP-1709-00-00	KUSOVNIK					
TECHNOL.			SCHVÁLIL			STARÝ V.							

ČESKÉ VYSOKÉ UČENÍ TECHNICKÉ V PRAZE

FAKULTA STROJNÍ

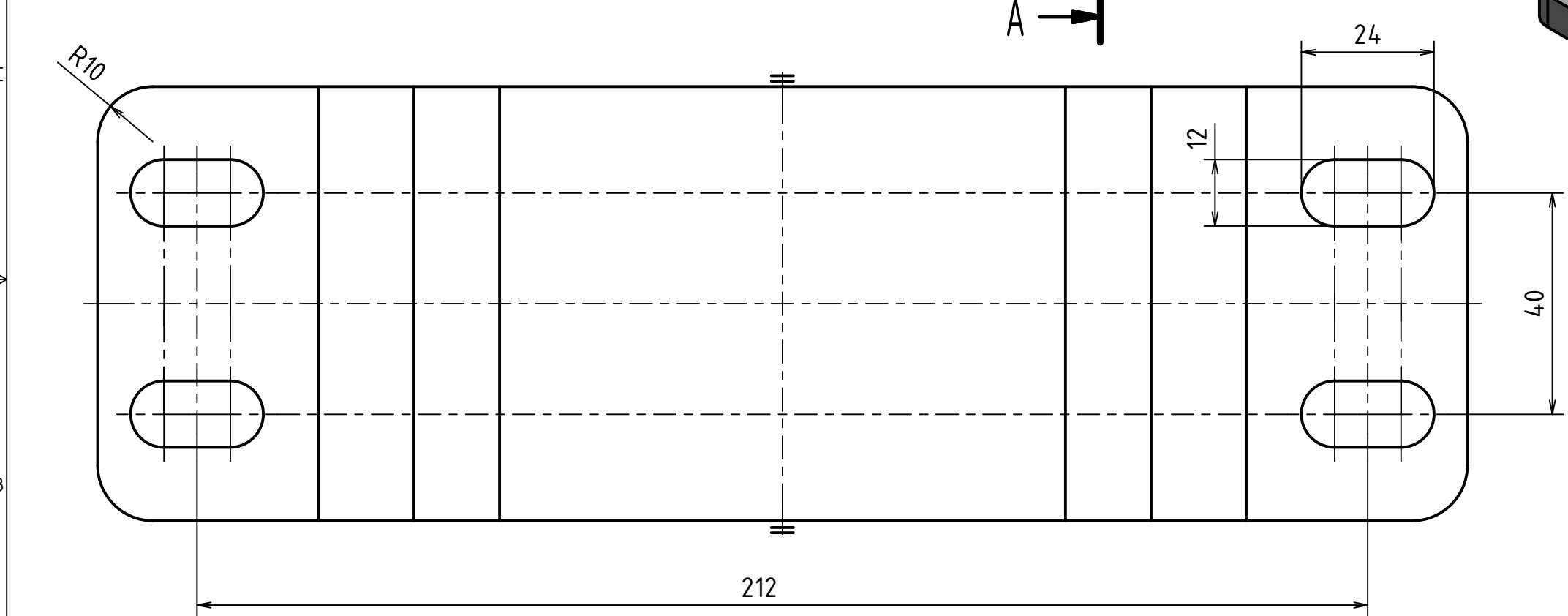
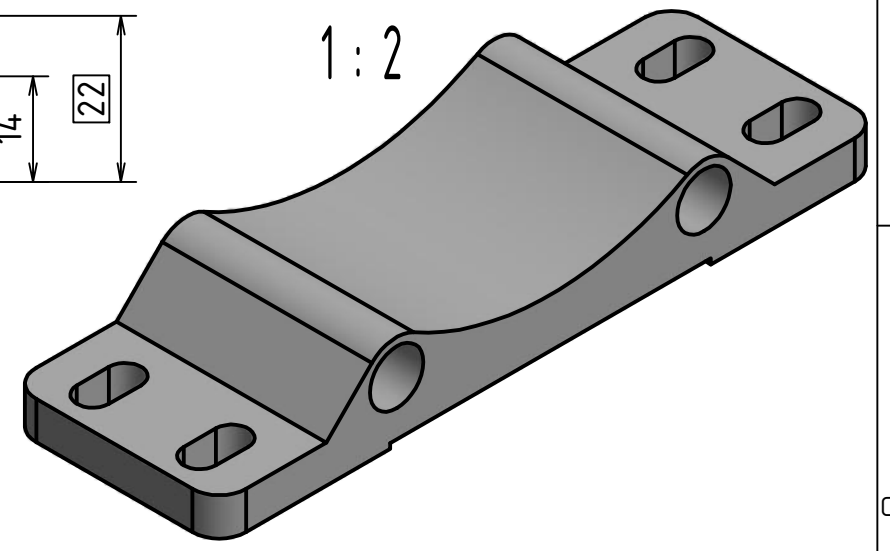
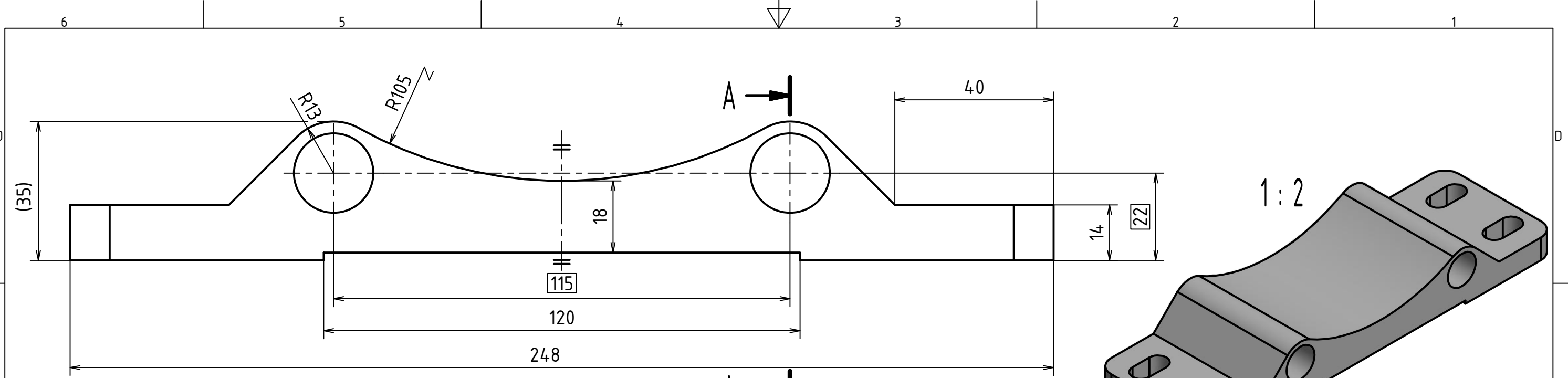
NÁZEV

ROZPERNA HRIDEL

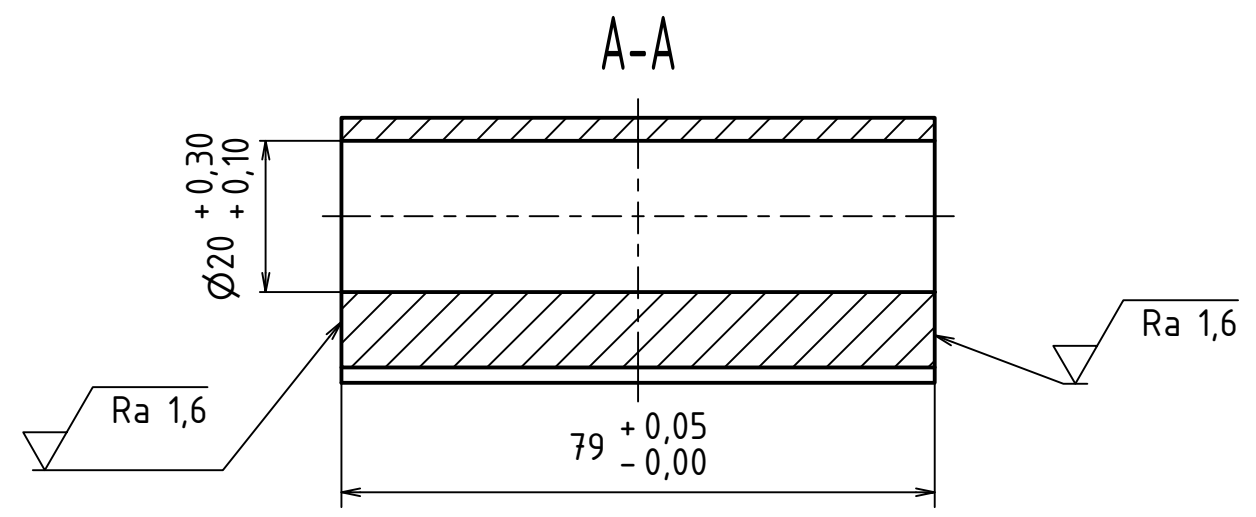
ČÍSLO VYKRESU

DP-1709-00-02

TYP:



Ra 6,3 (Ra 1,6)



MATERIAL: 11 600									
POLOTOVÁŘ: PLO 220x80 ČSN 42 5522									
PROMĚTÁNÍ: (ISO E)									
TOLEROVÁNÍ PODLE ISO 8015: ANO									
PŘESNOST ISO 2768 - mK									
Podpis	Datum	Podpis	Datum	HMOTNOST	2,5 kg	MĚŘÍTKO	1:1		
NAVRHL		STATIK		MIKROFILM		Č. SVITKU			
KRESLIL	KASPAR Martin	15.12.14		NORM. REF		SESTAVA	DP-1709-00-00	KUSOVNIK	
SKUPINÁŘ				PREZK.		SCHVÁLIL	STARÝ V.		
TECHNOL.									
ČESKÉ VYSOKÉ UČENÍ TECHNICKÉ V PRAZE				NÁZEV		TYP:			
FAKULTA STROJNÍ				PATKY					
				ČÍSLO VÝKRESU		DP-1709-00-03			