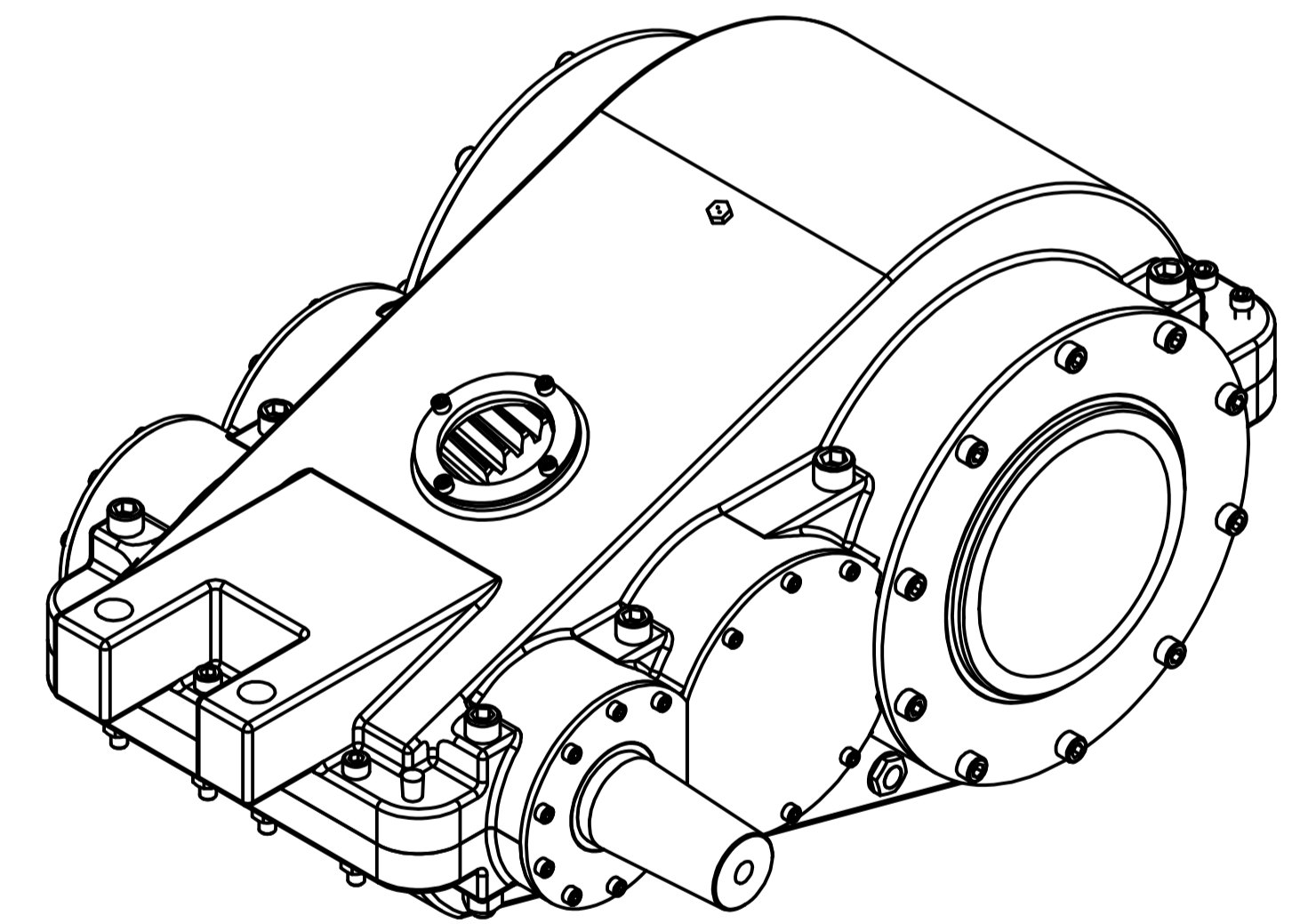
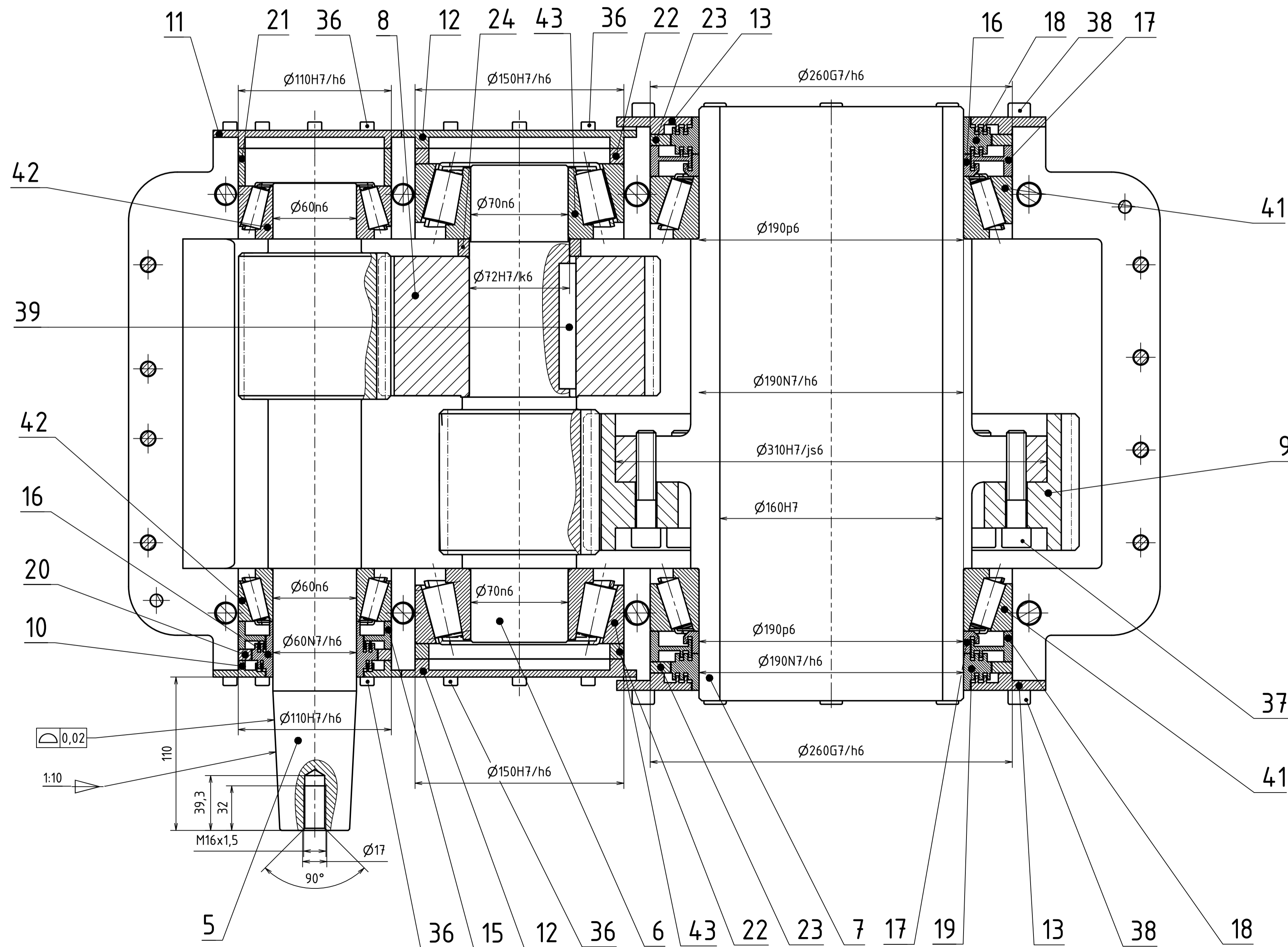
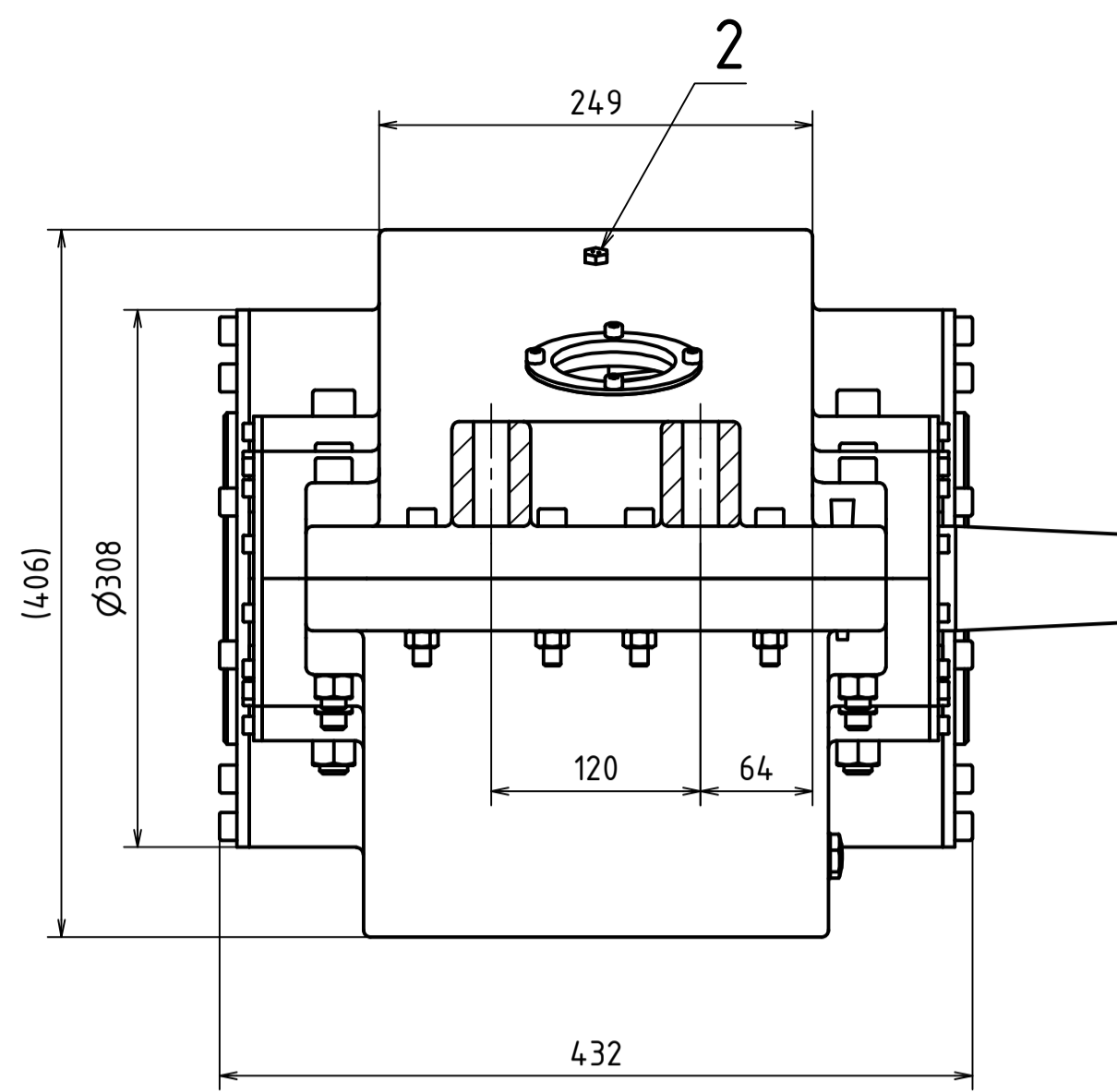


A-A (1:2)



DĚLICÍ ROVINU SKŘÍNĚ A VÍČKA LOŽISEK UTĚSNIT TMELEM
 POZICE 20, 22, 23: TRUBKY ZABROUSIT PODLE POŽADOVANÉHO PŘEDPĚTÍ (VŮLE) V LOŽISKÁCH
 POZICE 40: ODTLAČOVACÍ ŠROUB
 POZICE 25: 2x DÍRU PRO KOLÍK VRTAT PO SESTAVĚNÍ SKŘÍNĚ ÚHLOPŘÍČNĚ PŘES DĚLICÍ ROVINU

NAVRH	Podpis	Datum	STATK	Podpis	Datum	PROJNOST	253,576 kg	MĚŘÍTKO	1:2
KRESLIL	Tomáš Hlaváček	30.4.2015	NOPR. 051			MAROPEM		Č. SÍTLU	
SKLUPINÁŘ			PŘETV.			SESTAVA		KÓDOVNÍK	PRO - 01 - 01 - K
TECHNOL.			SEVAUL			STAVBY			
ČESKÉ VYSOKÉ UČENÍ TECHNICKÉ V PRAZE								PŘEVODOVKA	
FAKULTA STROJNÍ								PRO - 01 - 01 - 00	