

Dokumentace - Business procesy IAESTE (část BP)

Diagram odhlášení clena diagram	3
Diagram přijetí clena diagram	4
Diagram proplacení účtenky(faktury) diagram	5
Diagram proplacení účtenky(faktury) ex-po příp. doplacení diagram	6
Diagram proplacení účtenky(faktury) predem diagram	7
01 Diagram přihlášení na zahraniční praxi diagram	8
02 Diagram vyhodnocení zahraničních praxí diagram	9
03 Diagram nepřijetí na zahraniční praxi diagram	10
Diagram fungování zahraničních praxí z pohledu LC diagram	11
Diagram fungování zahraničních praxí z pohledu NC diagram	12
01 Diagram oslovení partneru dne iKariéra diagram	13
02 Diagram vytvoření vize dne iKariéra diagram	14
03 Diagram oslovení odborníku z praxe diagram	15
01 Diagram přípravy stánkové činnosti veletrh iKariéra diagram	16
02 Diagram tvorby grafických podkladů veletrh iKariéra diagram	17
03 Diagram průběhu stánkových činností veletrh iKariéra diagram	18
Diagram řešení problému diagram	19
Diagram průběhu porady diagram	20
01 Diagram přípravy voleb do Boardu diagram	21
02 Diagram kandidatury ve volbách do Boardu diagram	22
03 Diagram realizace voleb do Boardu diagram	23
04 Diagram vyhodnocení voleb do Boardu diagram	24
Diagram nové (doplňující) volby diagram	25
Activity1 diagram	26
Activity1 diagram	27
Druhá volba diagram	28
Activity1 diagram	29
Activity2 diagram	30
01 Diagram přípravy voleb Vedoucí lokálního centra diagram	31
02 Diagram kandidatury ve volbách Vedoucího lokálního centra diagram	32
03 Diagram realizace voleb Vedoucího lokálního centra diagram	33
04 Diagram převzetí povinností nového Vedoucího lokálního centra diagram	34
do bp na tisk diagram	35

Diagram odhlášení clena diagram

Activity diagram in package 'Diagram odhlášení clena'

Nastává pokud již nechce člen IAESTE být nadále členem. Vstupem je papírová žádost. Znáznornuje proces jakým člen IAESTE zruší své členství.

Diagram odhlášení clena

Version 1.0

krivanek created on 30.3.2015. Last modified 2.5.2015

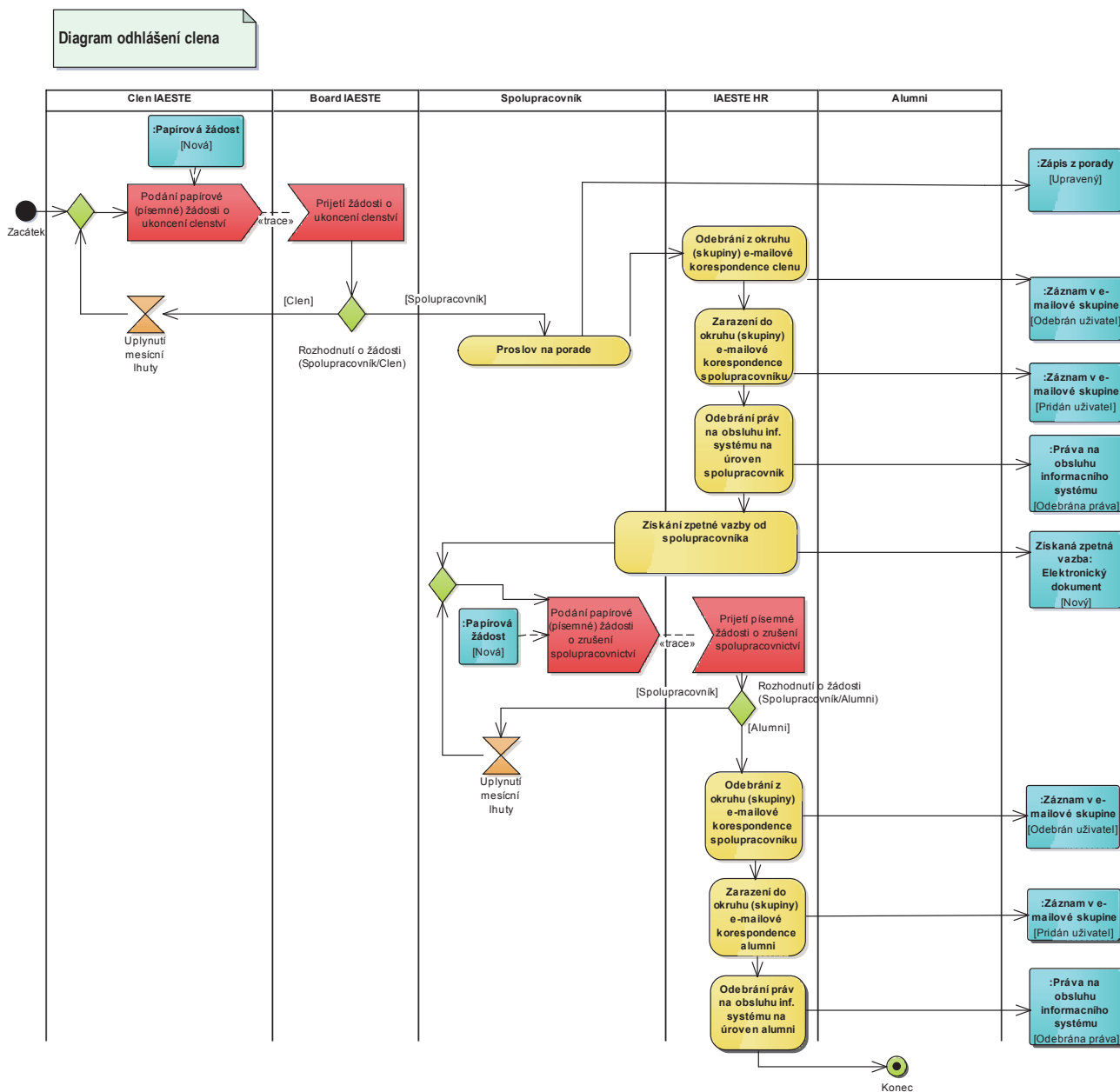


Figure 1: Diagram odhlášení clena

Diagram přijetí clena

Activity diagram in package 'Diagram přijetí clena'

Nastává pokud chce se člen akademické obce stát členem.

Vstupem je papírová žádost.

Znázorňuje proces jakým se může stát uchazez o členství v IAESTE členem

Diagram přijetí clena

Version 1.0

krivanek created on 30.3.2015. Last modified 2.5.2015

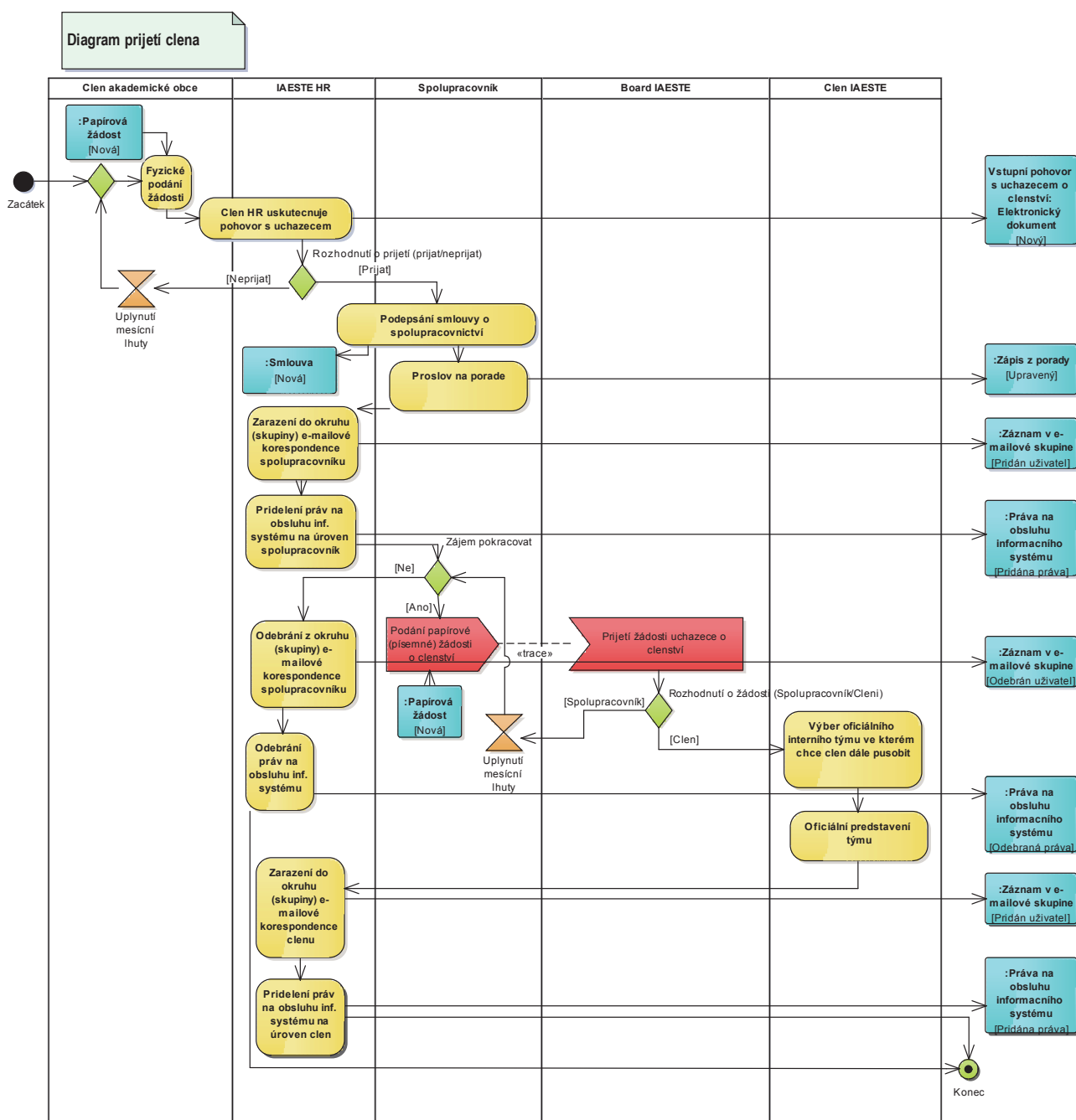


Figure 2: Diagram přijetí clena

Diagram proplacení úcteny(faktury) diagram

Activity diagram in package 'Diagram proplacení úcteny(faktury)'

Nastává pokud chce clen proplatit úctenu(fakturu)
Znázornuje proces výberu detailu proplacení úcteny(faktury)

Diagram proplacení úcteny(faktury)

Version 1.0

krivanek created on 31.3.2015. Last modified 2.5.2015

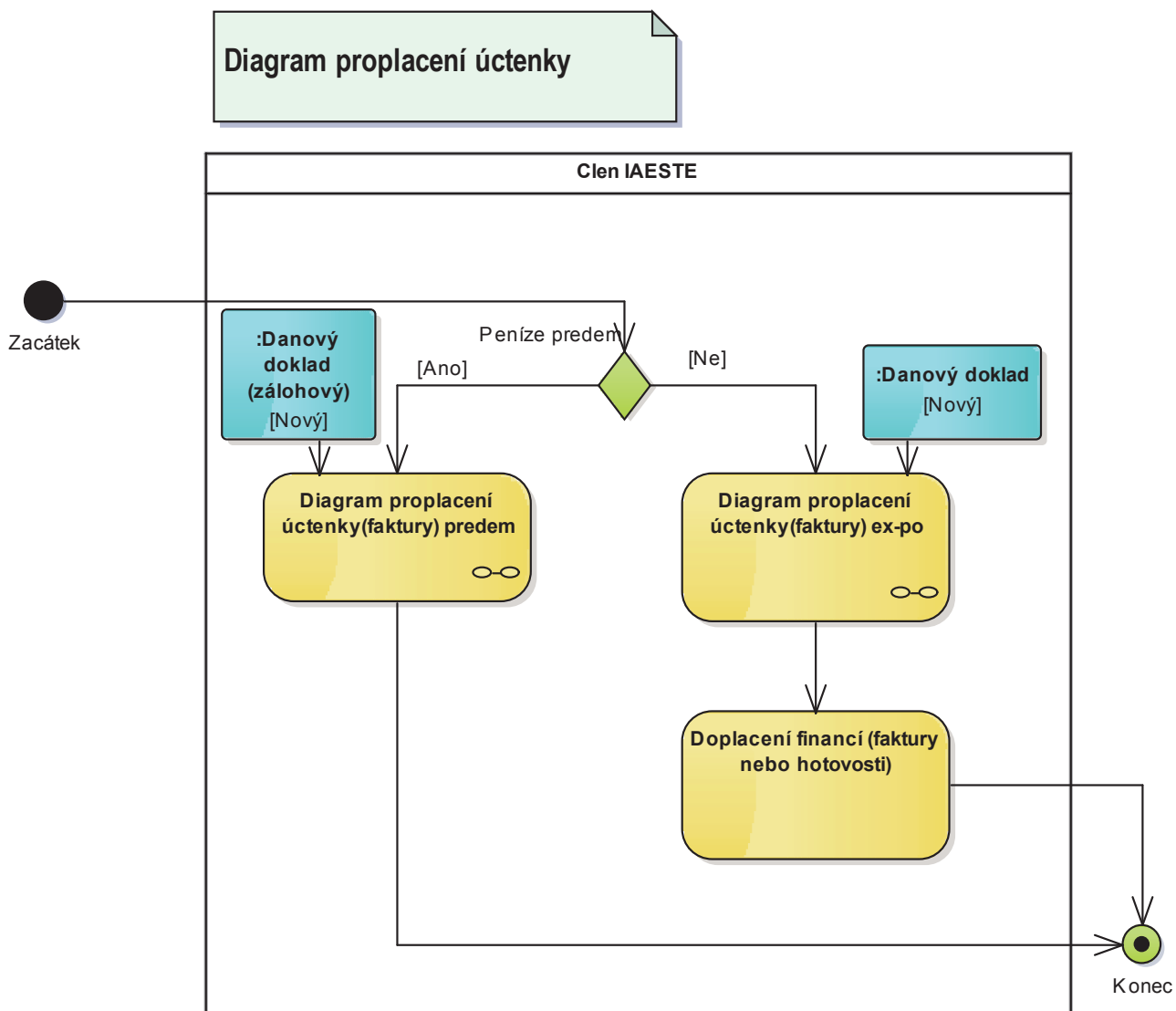


Figure 3: Diagram proplacení úcteny(faktury)

Diagram proplacení úctenky(faktury) ex-po příp. doplacení

Activity diagram in package 'Diagram proplacení úctenky(faktury) ex-po příp. doplacení'

Nastává pokud chce člen proplatit danový doklad ex-po příp. doplacení.

Vstupem je papírový doklad.

Znázorňuje proces jakým lze proplatit danový doklad ex-po.

pozn. pokud se jedná o doplacení je již v Mraku nějaký záznam kterému se doklad vztahuje, napr u doplacení druhé poloviny zálohové faktury atd.

Pozn.: Mrak je účetní systém který IAESTE využívá

Diagram proplacení úctenky(faktury) ex-po příp. doplacení

Version 1.0

krivanek created on 31.3.2015. Last modified 2.5.2015

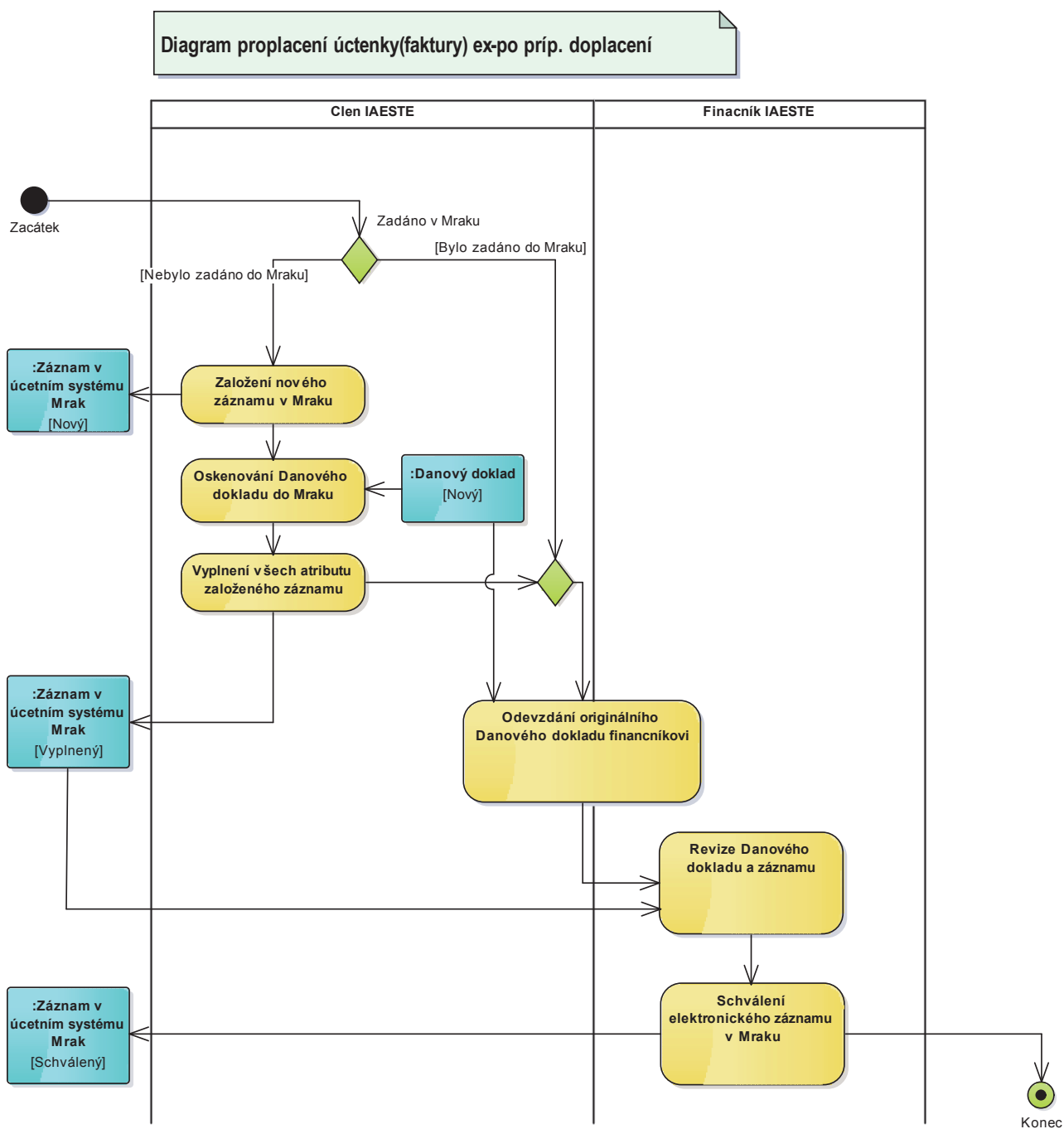


Figure 4: Diagram proplacení úctenky(faktury) ex-po příp. doplacení

Diagram proplacení úcteny(faktury) predem diagram

Activity diagram in package 'Diagram proplacení úcteny(faktury) predem'

Nastává pokud chce člen proplatit danový doklad predem.

Vstupem je vložení žádosti, případně zálohová faktura.

Znázorňuje proces jakým lze proplatit danový doklad predem tzn. potřebuje peníze predem nebo proplatit zálohovou fakturu

Diagram proplacení úcteny(faktury) predem

Version 1.0

krivanek created on 31.3.2015. Last modified 2.5.2015

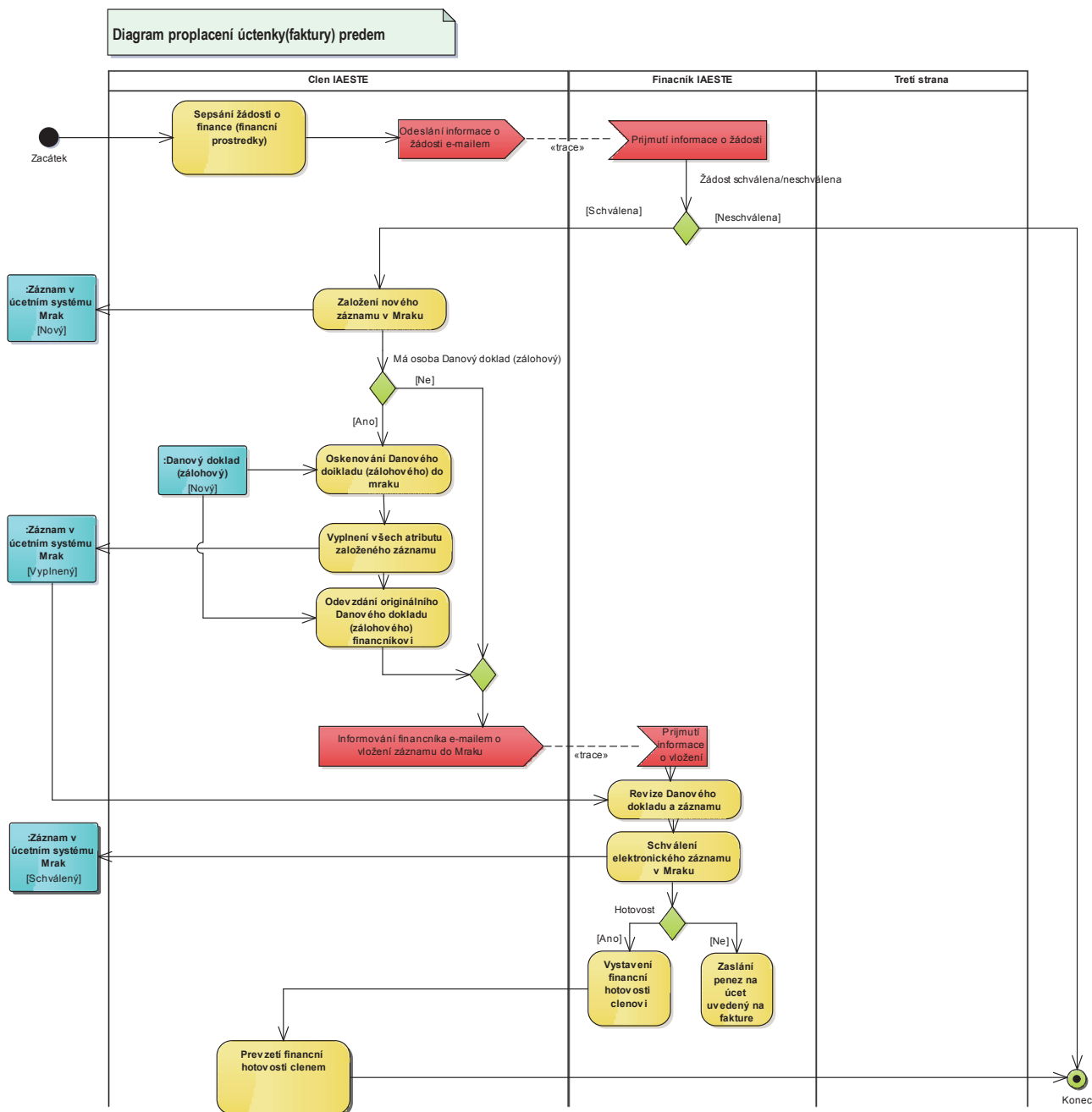


Figure 5: Diagram proplacení úcteny(faktury) predem

01 Diagram přihlášení na zahraniční praxi diagram

Activity diagram in package '01 Diagram přihlášení na zahraniční praxi'

Nastává pokud nastane situace kdy se lze přihlásit na praxe.

Vstupem je motivace k přihlášení na stáž.

Znázorňuje proces jakým probíhá přihlášení na stáž.

01 Diagram přihlášení na zahraniční praxi

Version 1.0

krivanek created on 5.4.2015. Last modified 2.5.2015

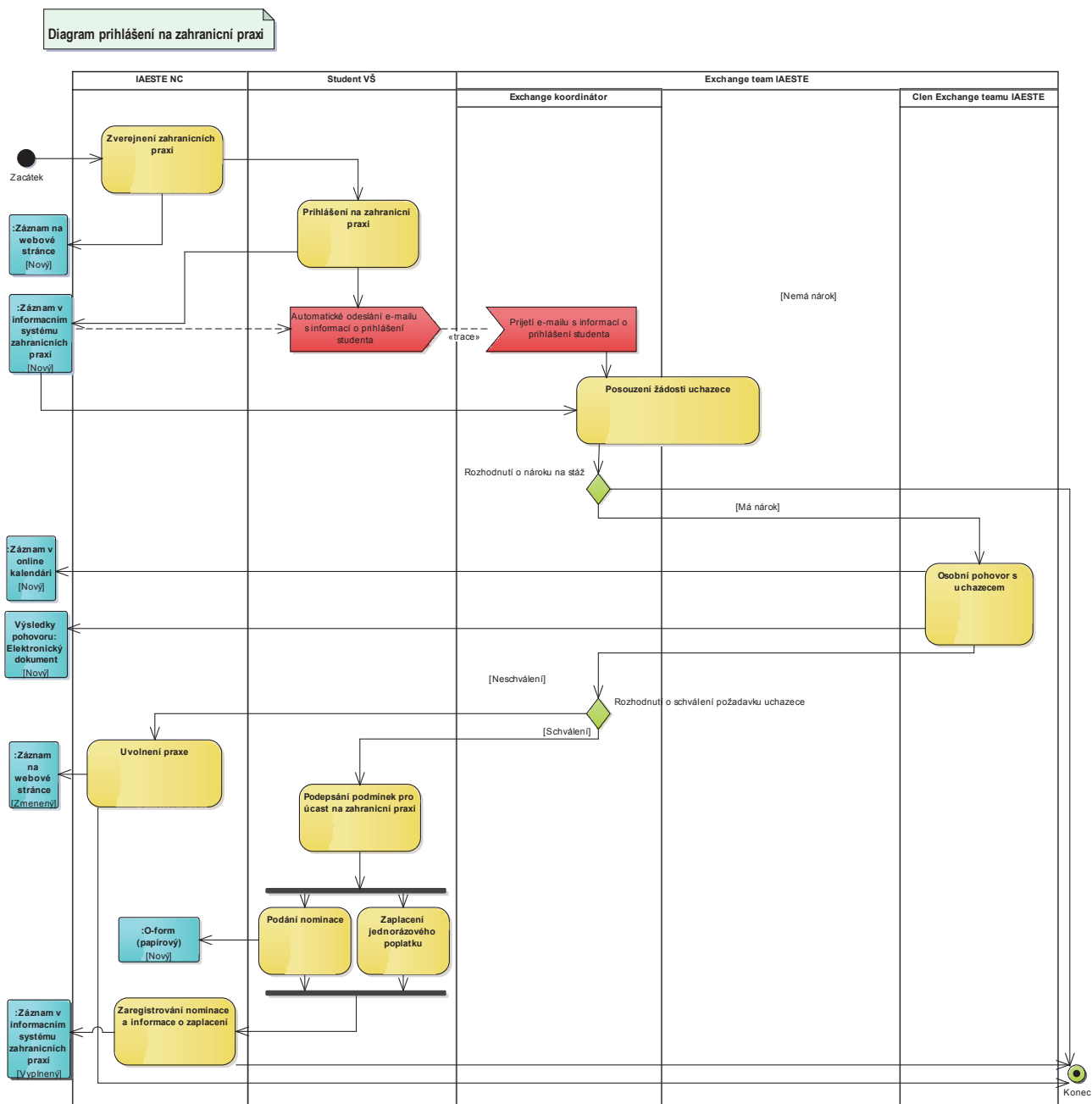


Figure 6: 01 Diagram přihlášení na zahraniční praxi

02 Diagram vyhodnocení zahraničních praxí diagram

Activity diagram in package '02 Diagram vyhodnocení zahraničních praxí'

Nastává pokud nastane situace vyhodnocení výměny

Vstupem je předpoklad realizace předchozích kůrků, tzn, přihlášení, a generální konference.

Znázorňuje proces jakýmse vyhodnocuje výměna.

02 Diagram vyhodnocení zahraničních praxí

Version 1.0

krivanek created on 5.4.2015. Last modified 2.5.2015

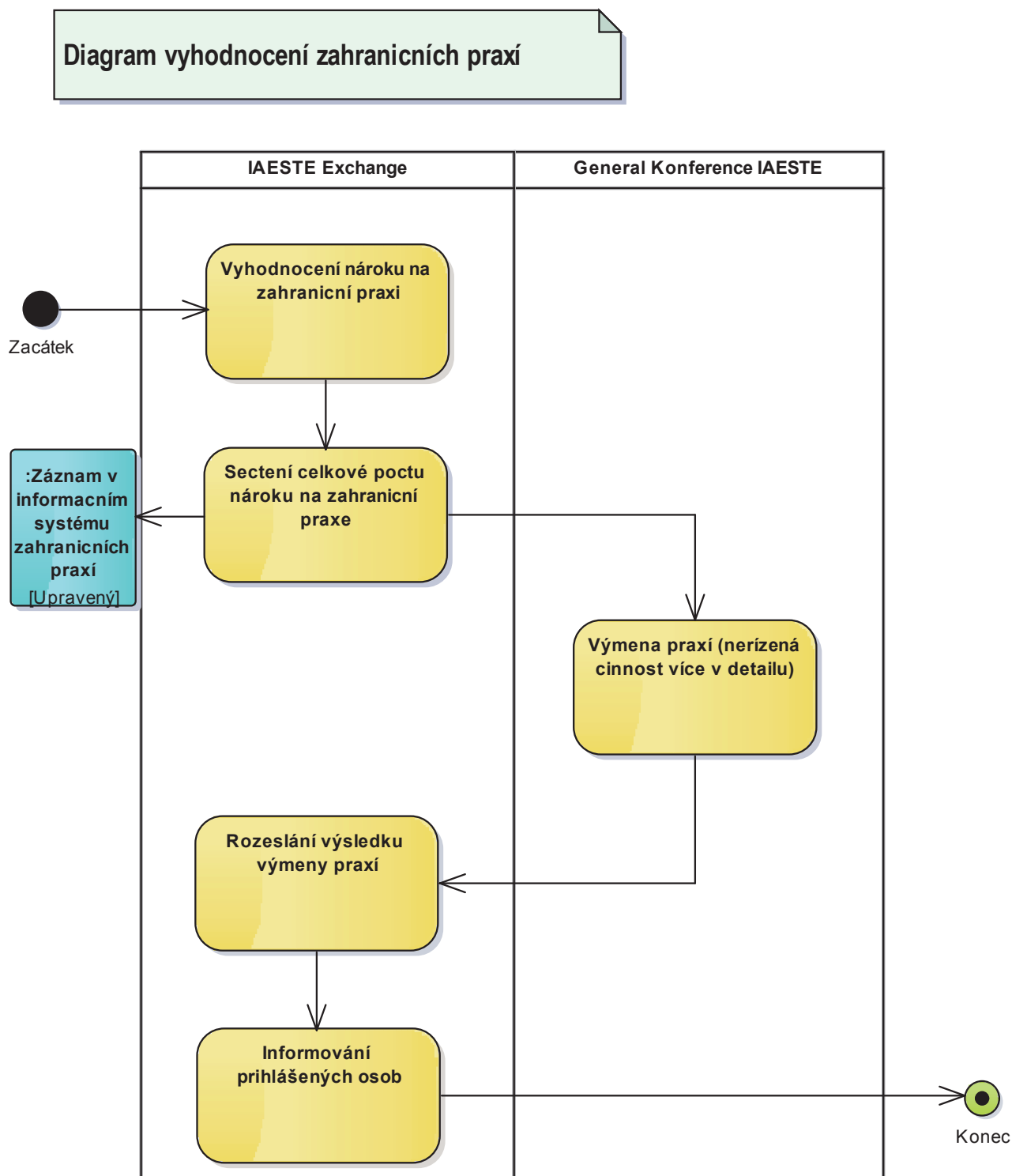


Figure 7: 02 Diagram vyhodnocení zahraničních praxí

03 Diagram neprijetí na zahraniční praxi diagram

Activity diagram in package '03 Diagram neprijetí na zahraniční praxi'

Nastává pokud student nebude zaměstnavatelem akceptován na danou praxi, nebo, pracovní místo bude zaměstnavatelem zrušeno, nebo, IAESTE nedodá dokumenty potřebné k uskutečnění praxe
Znázornuje proces jakým se řeší neprijetí na stáž.

03 Diagram neprijetí na zahraniční praxi
Version 1.0

krivanek created on 5.4.2015. Last modified 2.5.2015

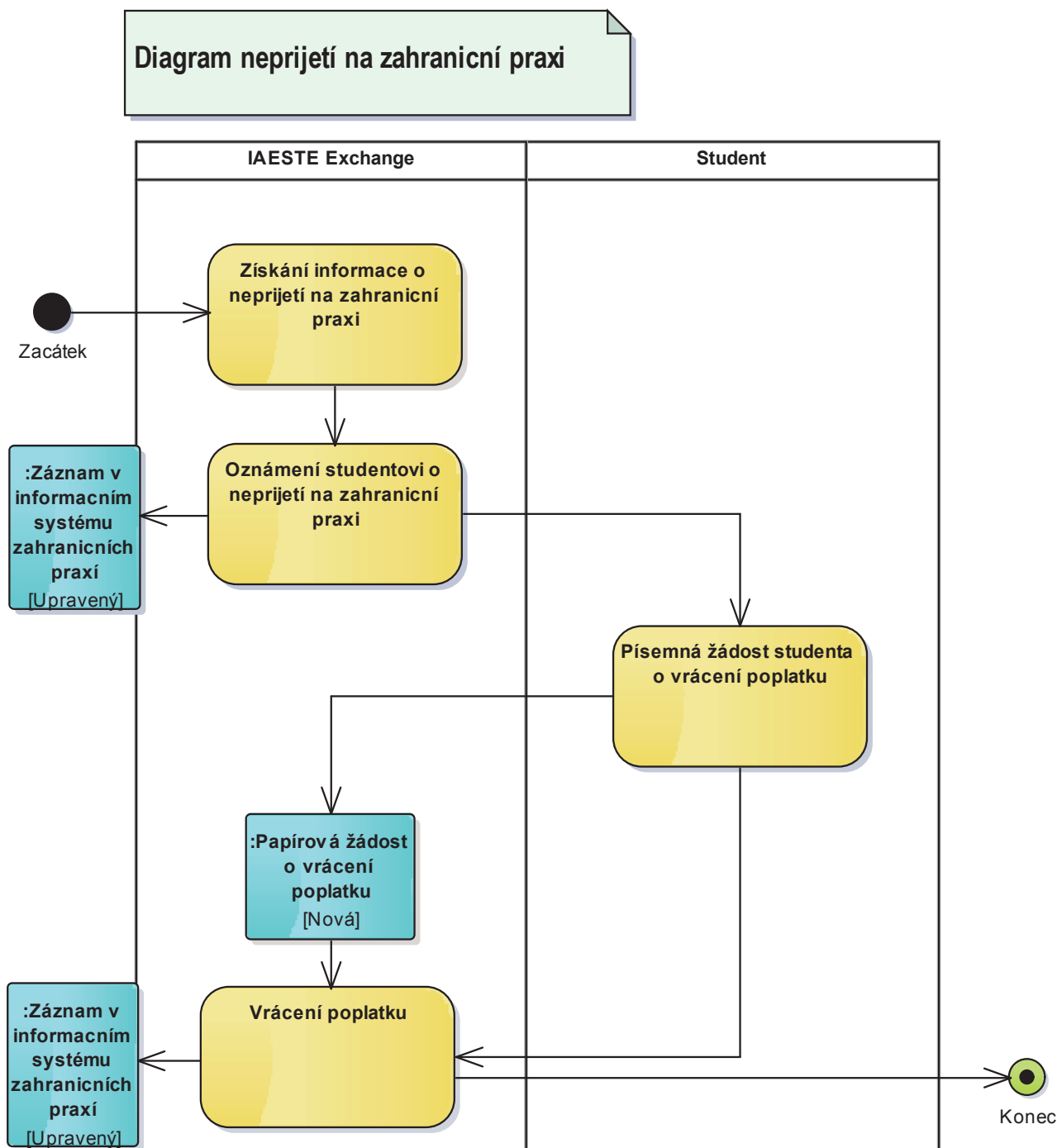


Figure 8: 03 Diagram neprijetí na zahraniční praxi

Diagram fungování zahraničních praxí z pohledu LC diagram

Activity diagram in package 'Diagram fungování zahraničních praxí z pohledu LC'

Znázorňuje proces jakým funguje výmena z pohledu LC

Diagram fungování zahraničních praxí z pohledu LC
Version 1.0
krivanek created on 5.4.2015. Last modified 2.5.2015

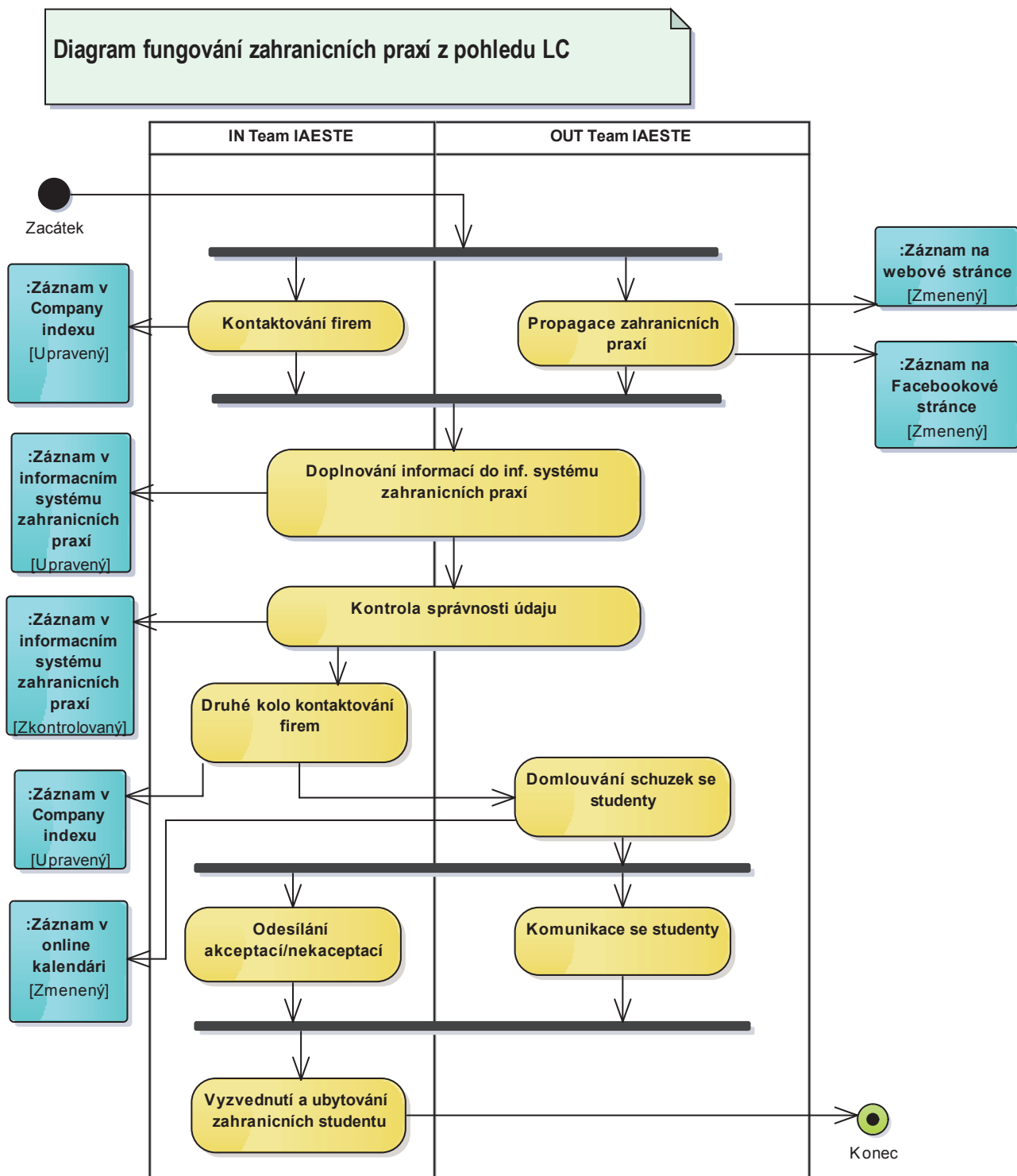


Figure 9: Diagram fungování zahraničních praxí z pohledu LC

Diagram fungování zahraničních praxí z pohledu NC diagram

Activity diagram in package 'Diagram fungování zahraničních praxí z pohledu NC'

Znázorňuje proces jakým funguje výmena z pohledu NC

Diagram fungování zahraničních praxí z pohledu NC

Version 1.0

krivanek created on 5.4.2015. Last modified 2.5.2015

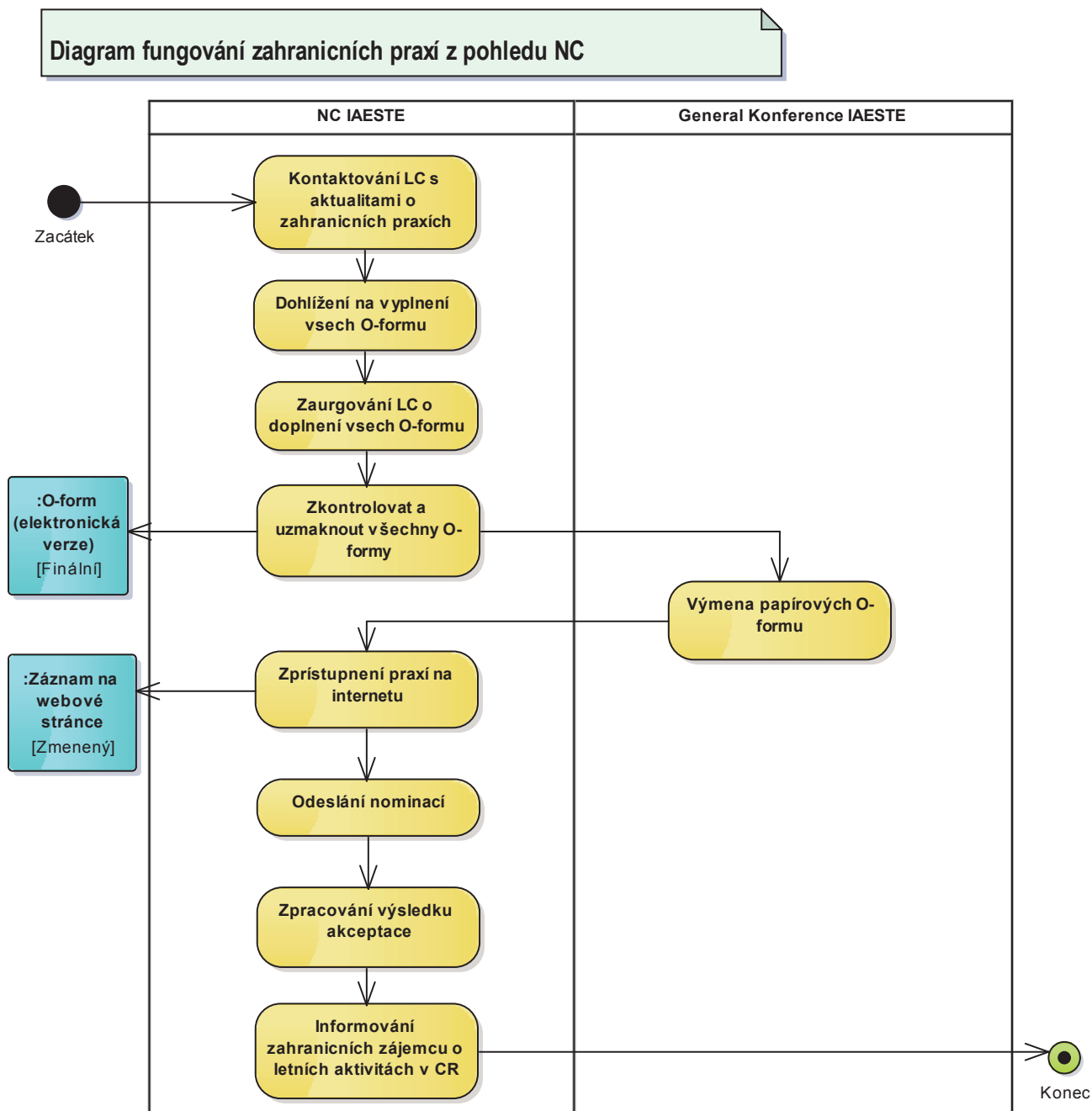


Figure 10: Diagram fungování zahraničních praxí z pohledu NC

01 Diagram oslovení partneru dne iKariera diagram

Activity diagram in package '01 Diagram oslovení partneru dne iKariera'

Nastává pokud je přijde období příprav Dne iKariera (Diku).

Vstupem je rozhodnutí o zahájení příprav.

Jedná se o první část příprav dne iKariéra, která je zaměřena na oslovení a výběr business partneru

Znázorňuje proces výběru a oslovení business partneru dne iKariéra.

01 Diagram oslovení partneru dne iKariera

Version 1.0

krivanek created on 27.4.2015. Last modified 2.5.2015

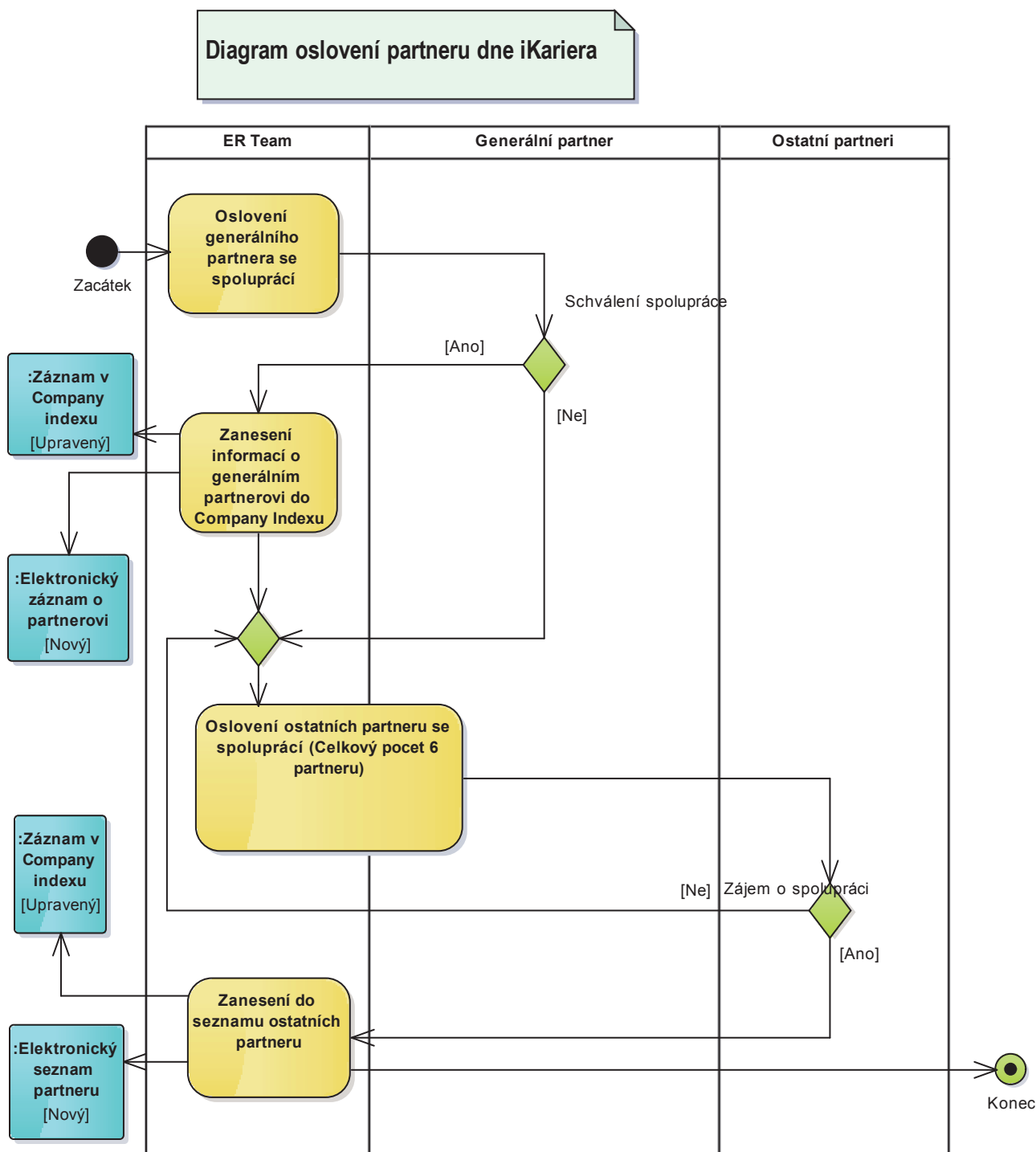


Figure 11: 01 Diagram oslovení partneru dne iKariera

02 Diagram vytvoření vize dne iKariera diagram

Activity diagram in package '02 Diagram vytvoření vize dne iKariera'

Nastává pokud se přípravy Dne iKariera (Diku) dostanou do další fáze a sice vytvoření vize dne iKariéra. Vstupem předpoklad dokončení oslovení procesu výberu partneru dne iKariéra. Výstupu je vize Dne iKariéra. Znázorňuje proces vytvoření vize dne iKariéra

02 Diagram vytvoření vize dne iKariera

Version 1.0

krivanek created on 27.4.2015. Last modified 2.5.2015

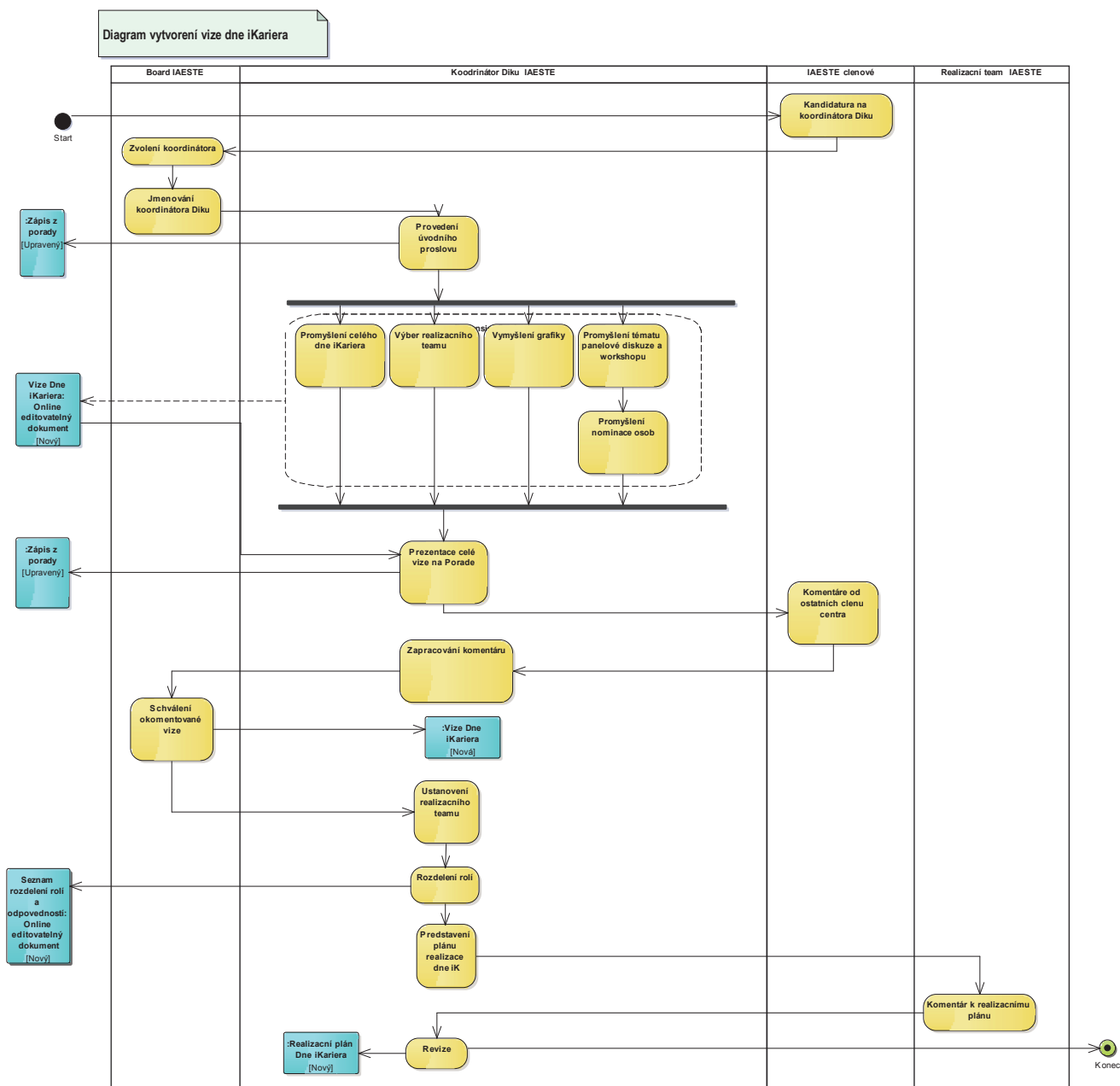


Figure 12: 02 Diagram vytvoření vize dne iKariera

03 Diagram oslovení odborníku z praxe diagram

Activity diagram in package '03 Diagram oslovení odborníku z praxe'

Nastává pokud se přípravy Dne iKariéra (Diku) dostanou do další fáze a sice oslovení odborníku z praxe. Vstupem je předpoklad dokončení procesu vize dne iKariéra. Znázorňuje proces výběru a oslovení odborníku z praxe.

03 Diagram oslovení odborníku z praxe

Version 1.0

krivanek created on 27.4.2015. Last modified 27.4.2015

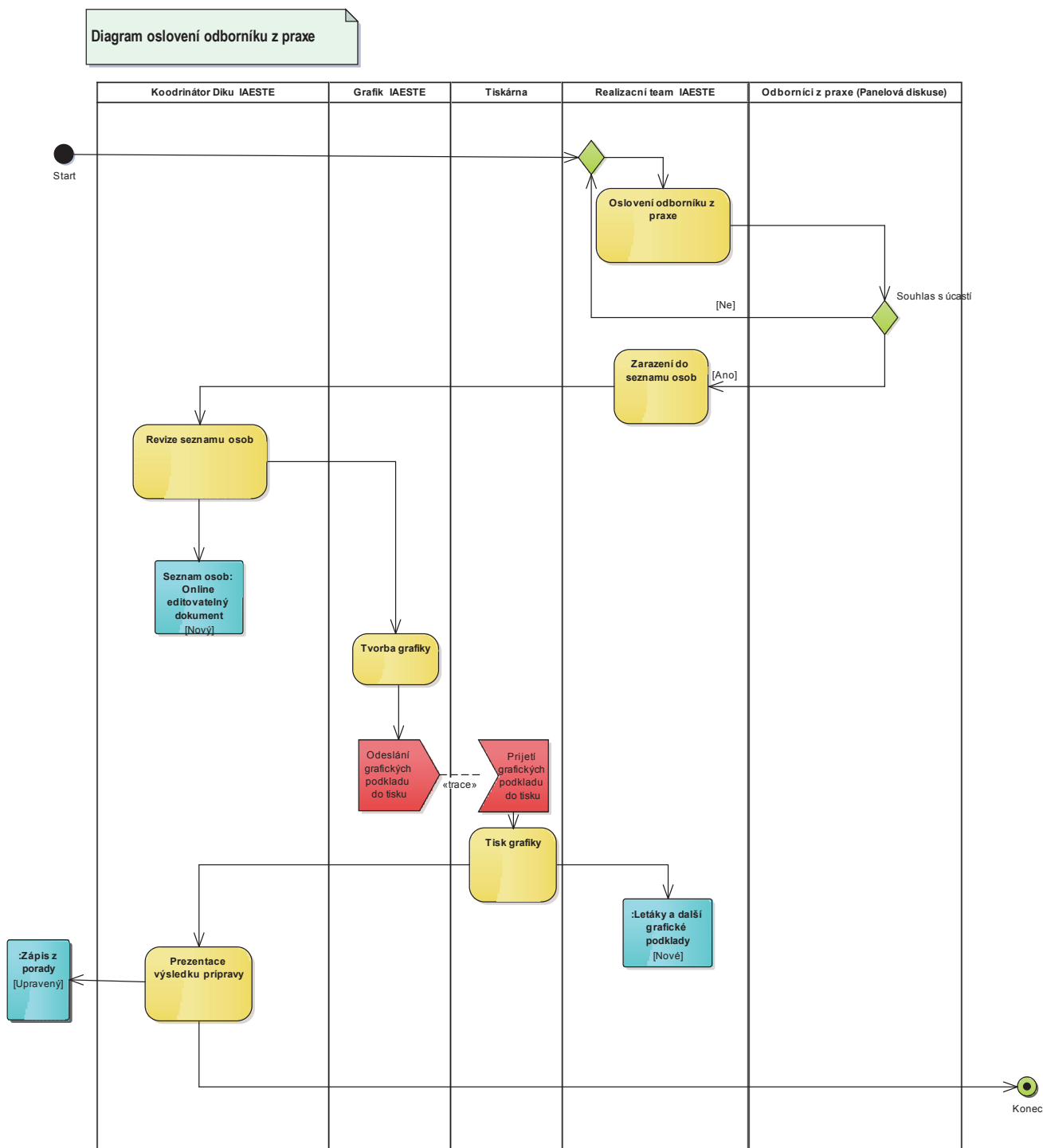


Figure 13: 03 Diagram oslovení odborníku z praxe

01 Diagram přípravy stánkové cinnosti veletrh iKariéra diagram

Activity diagram in package '01 Diagram přípravy stánkové cinnosti veletrh iKariéra'

Nastává pokud nadejde čas zahájit stánkovou cinnost na veletrhu iKariéra.
Znázornuje proces jakým IAESTE realizuje přípravy stánkové cinnosti veletrhu iKariéra.

01 Diagram přípravy stánkové cinnosti veletrh iKariéra
Version 1.0
krivanek created on 27.4.2015. Last modified 2.5.2015

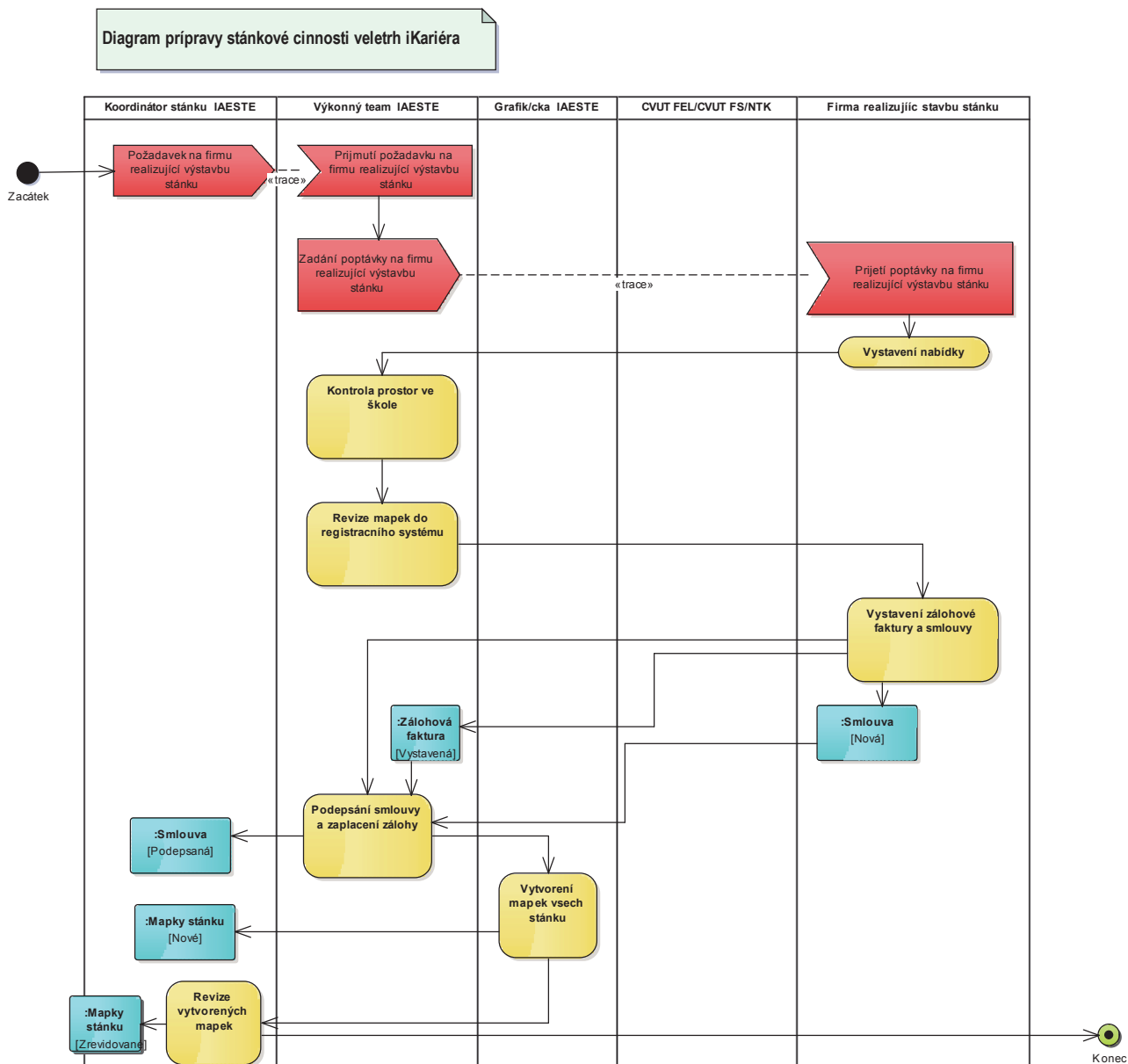


Figure 14: 01 Diagram přípravy stánkové cinnosti veletrh iKariéra

02 Diagram tvorby grafických podkladu veletrh iKariéra diagram

Activity diagram in package '02 Diagram tvorby grafických podkladu veletrh iKariéra'

Nastává pokud je dokončen proces 01.

Vstupem je tedy předpoklad vykonaného procesu 01

Znázorňuje proces jakým IAESTE realizuje tvorbu grafických podkladu tj límcu apod na veletrhu iKariéra.

02 Diagram tvorby grafických podkladu veletrh iKariéra

Version 1.0

krivanek created on 27.4.2015. Last modified 2.5.2015

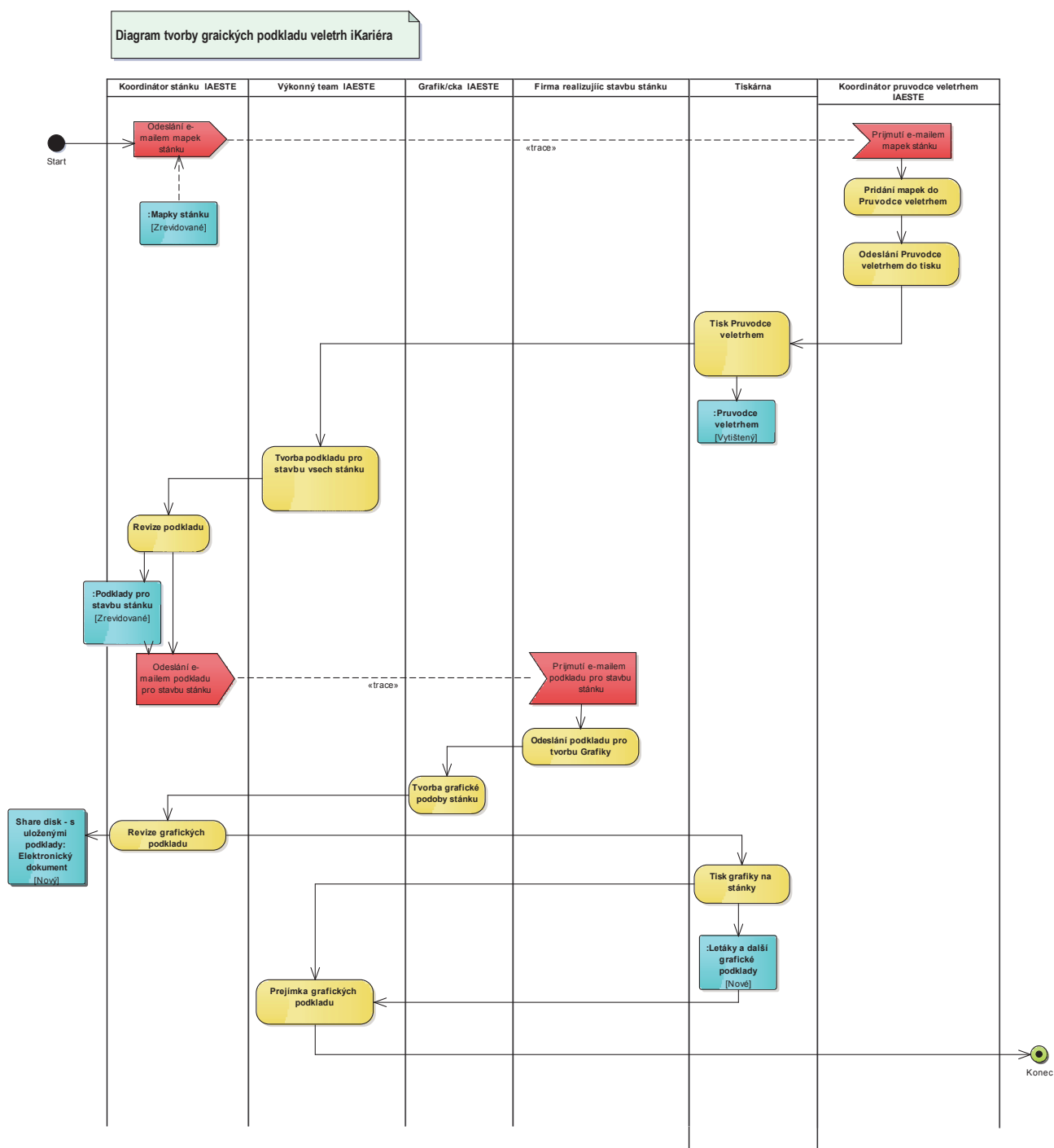


Figure 15: 02 Diagram tvorby grafických podkladu veletrh iKariéra

03 Diagram průběhu stánkových činností veletrh iKariéra diagram

Activity diagram in package '03 Diagram průběhu stánkových činností veletrh iKariéra'

Nastává pokud je dokončen proces 02.

Vstupem je tedy předpoklad vykonaného procesu 02

Znázorňuje proces jakým IAESTE realizuje stánkových činností na veletrhu iKariéra.

03 Diagram průběhu stánkových činností veletrh iKariéra

Version 1.0

krivanek created on 27.4.2015. Last modified 2.5.2015

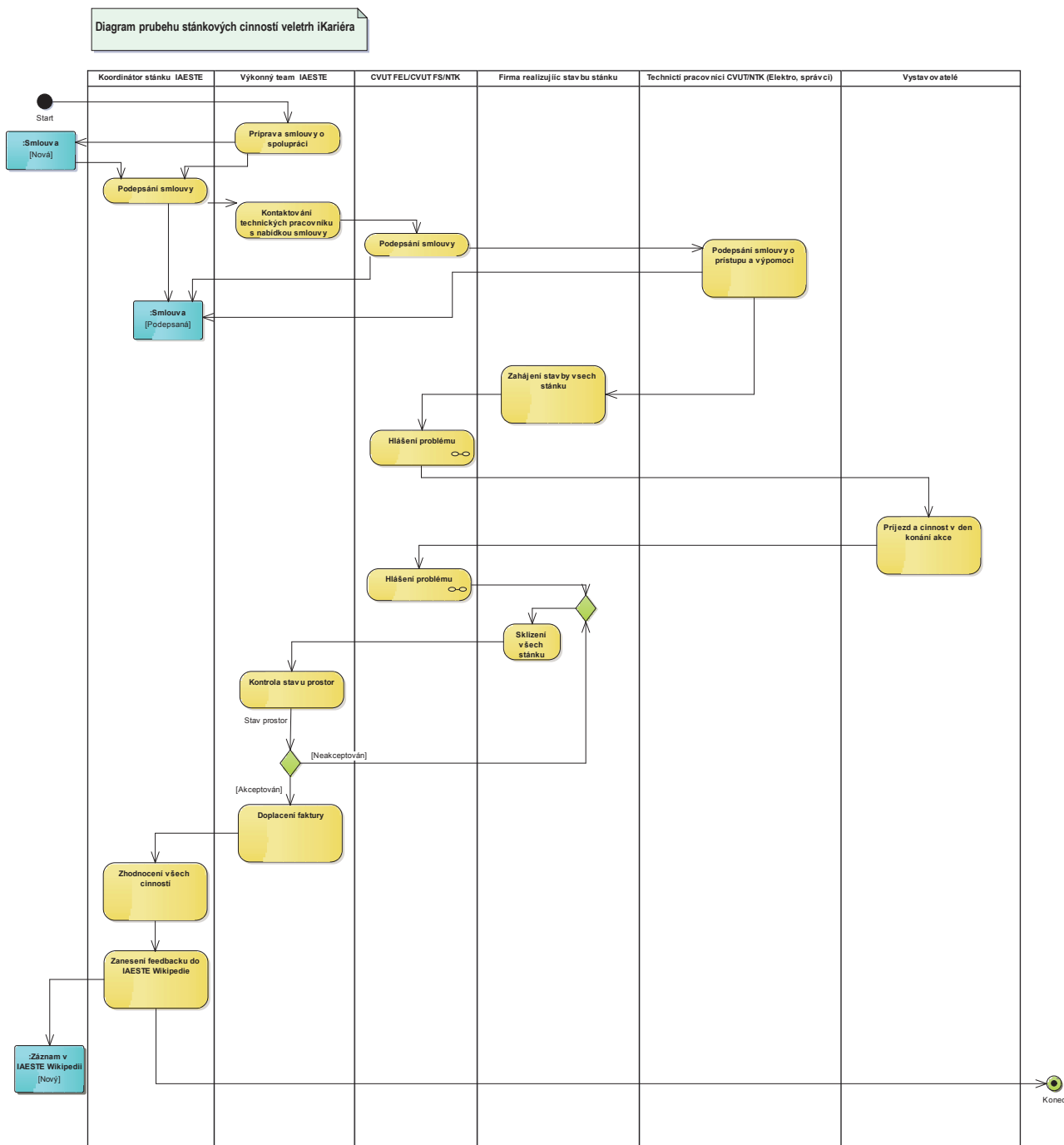


Figure 16: 03 Diagram průběhu stánkových činností veletrh iKariéra

Diagram řešení problému diagram

Activity diagram in package 'Diagram řešení problému'

Nastává pokud je nahlášen problém.
Znázorňuje proces jakým se řeší problémy

Diagram řešení problému

Version 1.0

krivanek created on 27.4.2015. Last modified 27.4.2015

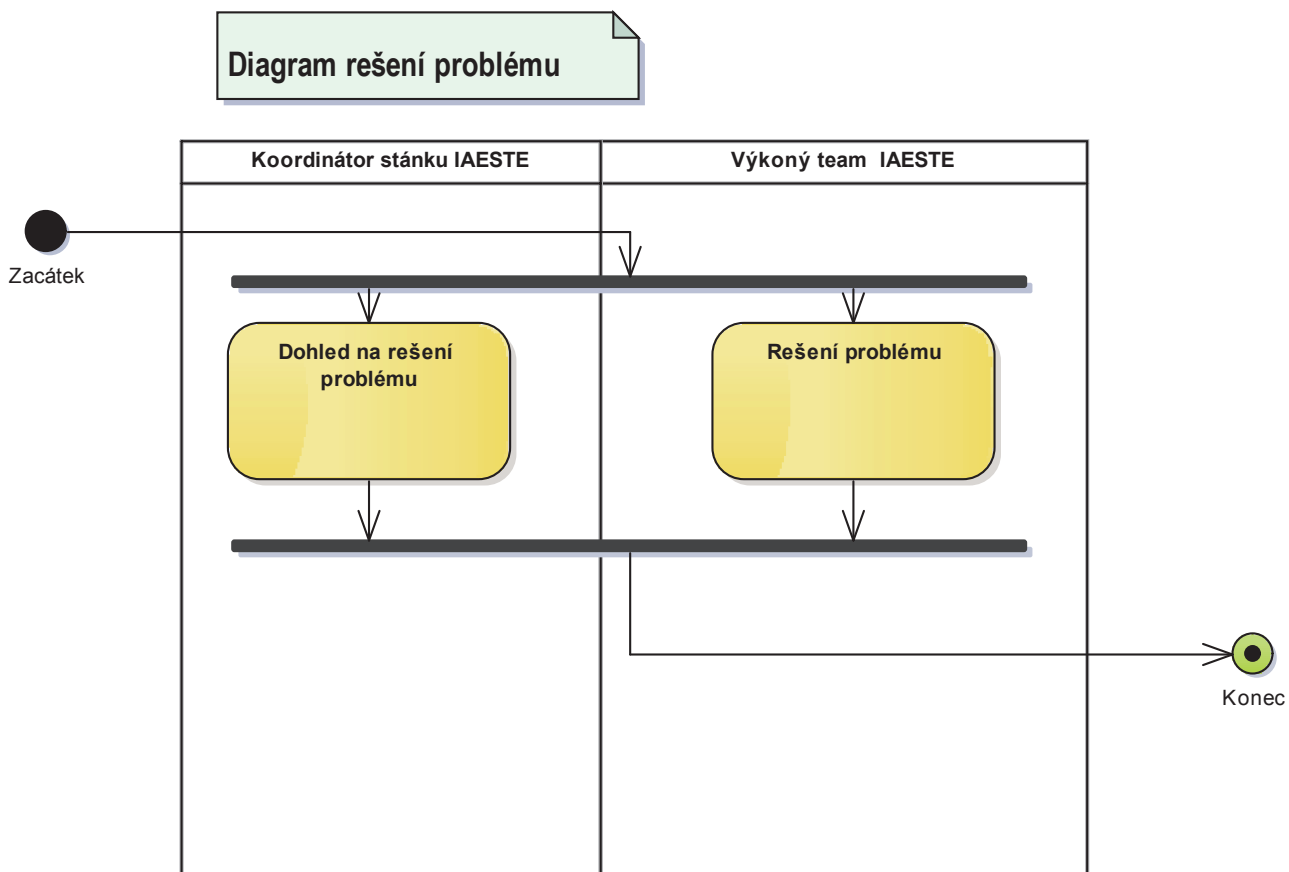


Figure 17: Diagram řešení problému

Diagram prubehu porady diagram

Activity diagram in package 'Diagram prubehu porady'

Nastává pokud je potřeba svolat pravidelnou poradu lokálního centra
Znázorňuje proces jakým porada probíhá od svolání až po ukončení

Diagram prubehu porady

Version 1.0

krivanek created on 31.3.2015. Last modified 2.5.2015

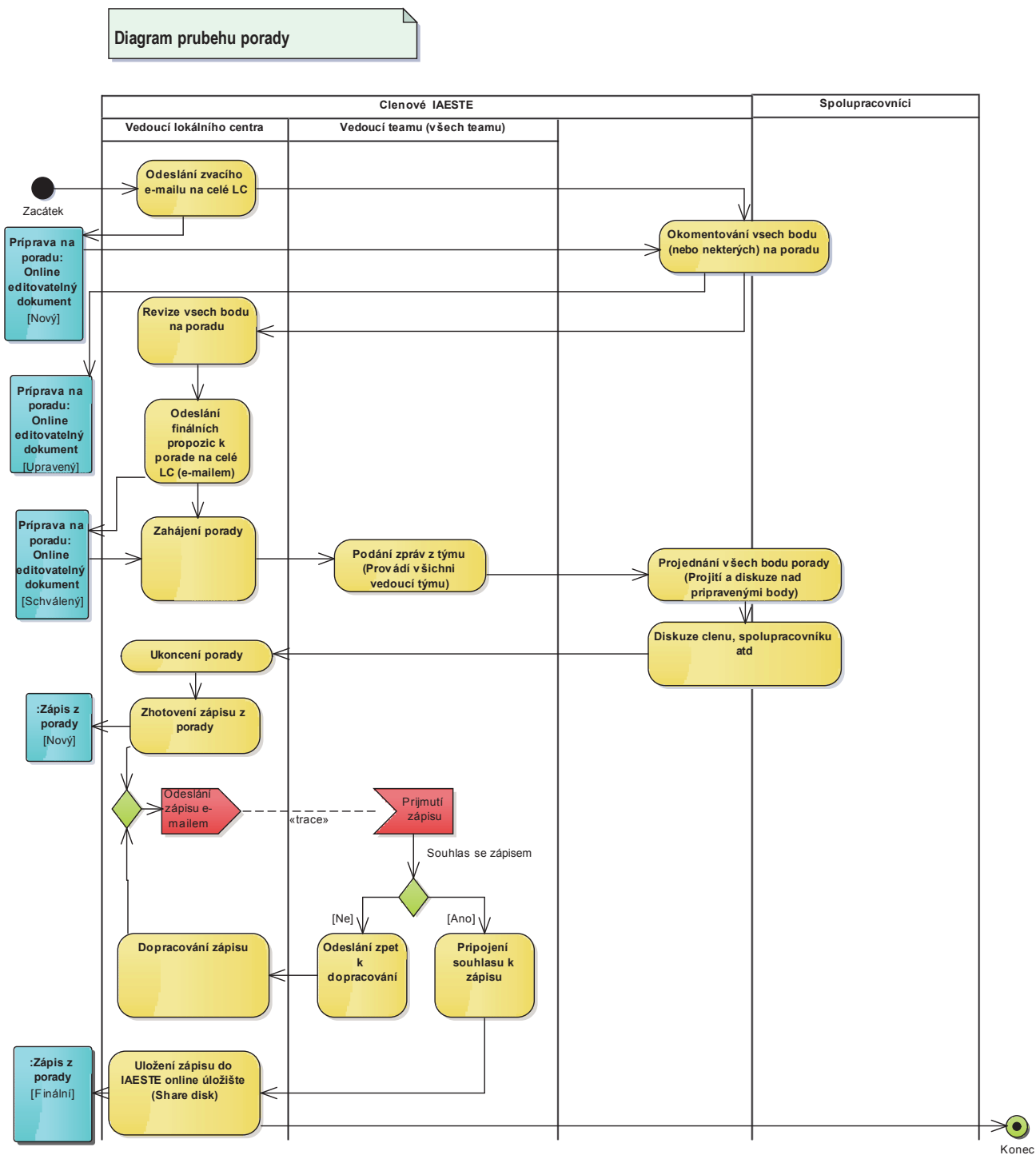


Figure 18: Diagram prubehu porady

01 Diagram přípravy voleb do Boardu diagram

Activity diagram in package '01 Diagram přípravy voleb do Boardu'

Nastává pokud prubeh voleb dospeje do fáze přípravy
Vstupem je nadšení clenu
Znázornuje proces jakým IAESTE připravuje volby do Boardu.

01 Diagram přípravy voleb do Boardu

Version 1.0

krivanek created on 31.3.2015. Last modified 2.5.2015

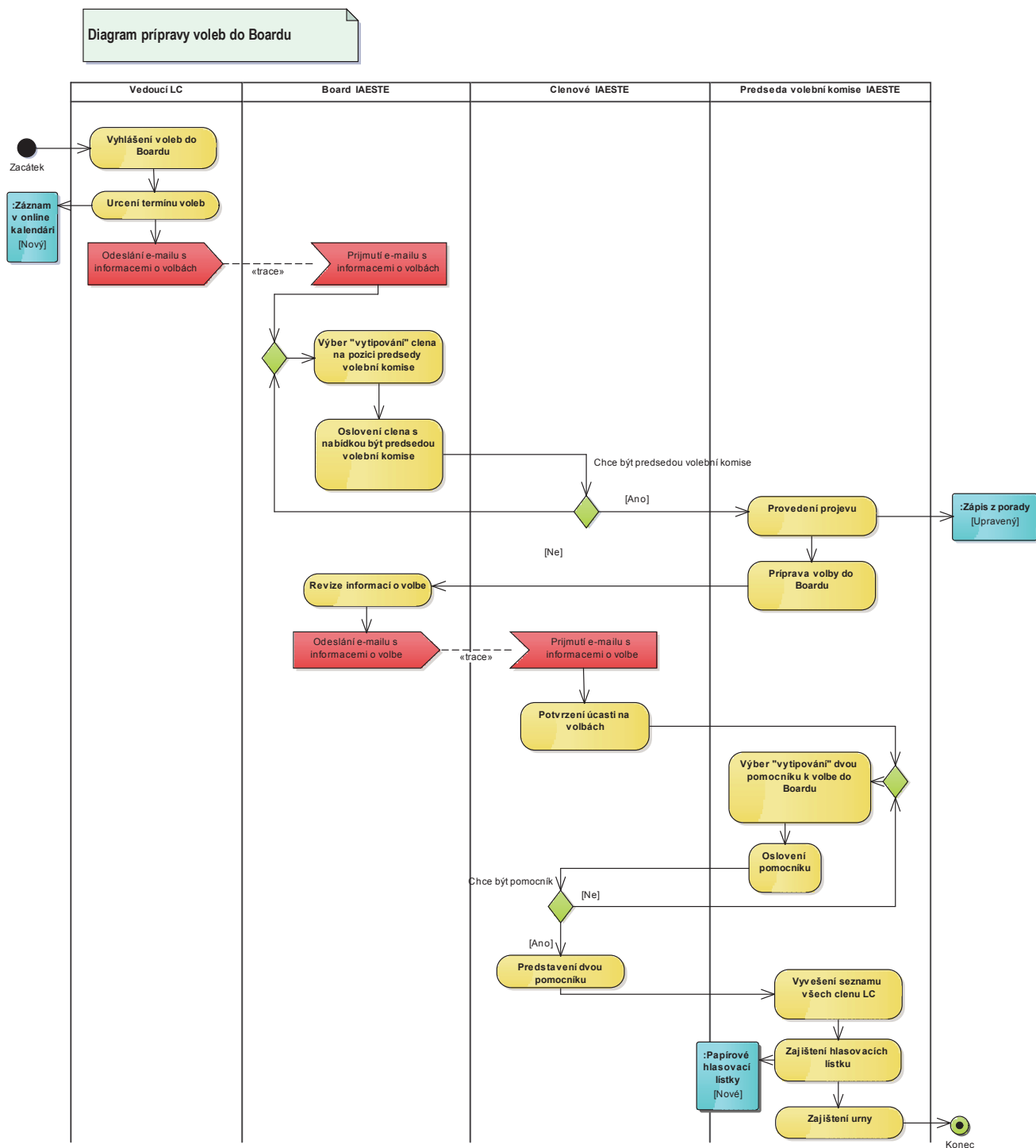


Figure 19: 01 Diagram přípravy voleb do Boardu

02 Diagram kandidatury ve volbach do Boardu diagram

Activity diagram in package '02 Diagram kandidatury ve volbach do Boardu'

Nastává pokud prubeh voleb dospeje do fáze kandidatury.

Vstupem je predpoklad vykonaného procesu 01 Diagram přípravy voleb do Boardu

Znázornuje proces jakým clenové IAESTE kandidují ve volbách do Boardu. (Podmínkou kandidatury je alespon 6 přihlášených)

02 Diagram kandidatury ve volbach do Boardu

Version 1.0

krivanek created on 31.3.2015. Last modified 2.5.2015

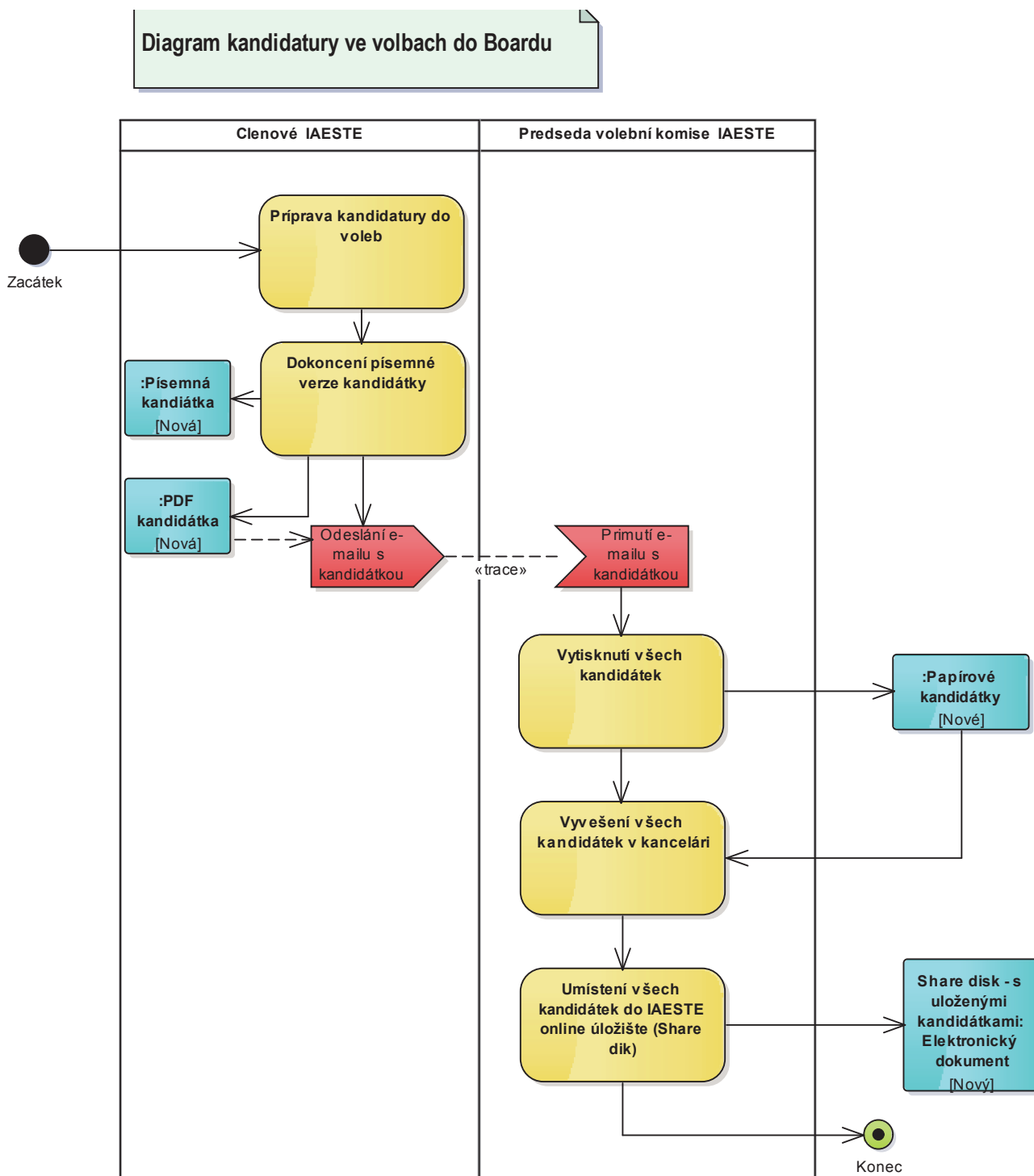


Figure 20: 02 Diagram kandidatury ve volbach do Boardu

03 Diagram realizace voleb do Boardu diagram

Activity diagram in package '03 Diagram realizace voleb do Boardu'

Nastává pokud prubeh voleb dospeje do fáze realizace.

Vstupem je predpoklad vykonaného procesu 02 Diagram kandidatury ve volbách do Boardu

Znázornuje proces jakým IAESTE realizuje vlby do Boardu.

03 Diagram realizace voleb do Boardu

Version 1.0

krivanek created on 31.3.2015. Last modified 2.5.2015

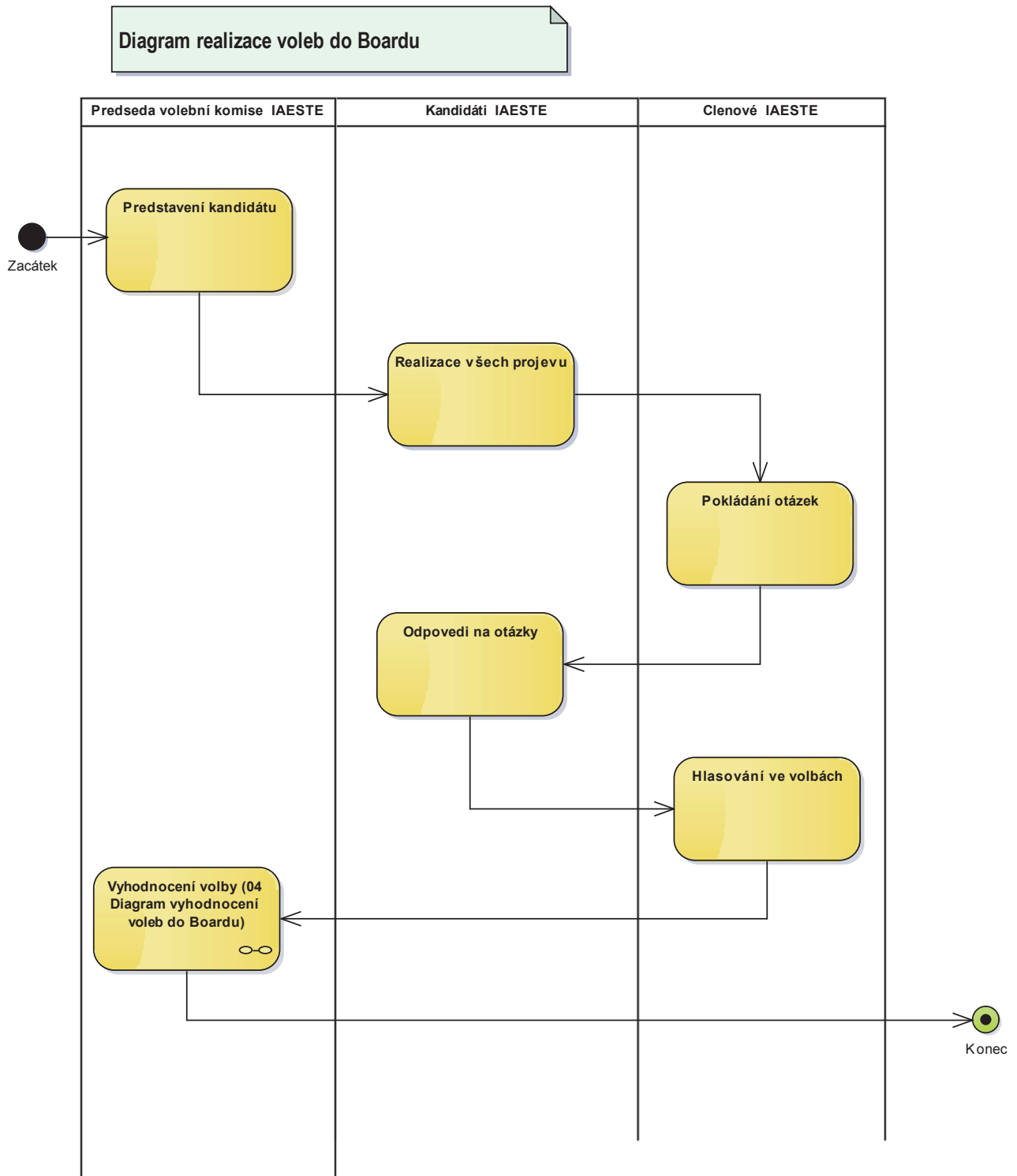


Figure 21: 03 Diagram realizace voleb do Boardu

04 Diagram vyhodnocení voleb do Boardu diagram

Activity diagram in package '04 Diagram vyhodnocení voleb do Boardu'

Nastává pokud prubeh voleb dospeje do fáze vyhodnocení.

Vstupem je predpoklad vykonaného procesu 03 realizace voleb do Boardu

Znázorňuje proces jakým IAESTE vyhodnocuje volby do Boardu.

04 Diagram vyhodnocení voleb do Boardu

Version 1.0

krivanek created on 31.3.2015. Last modified 2.5.2015

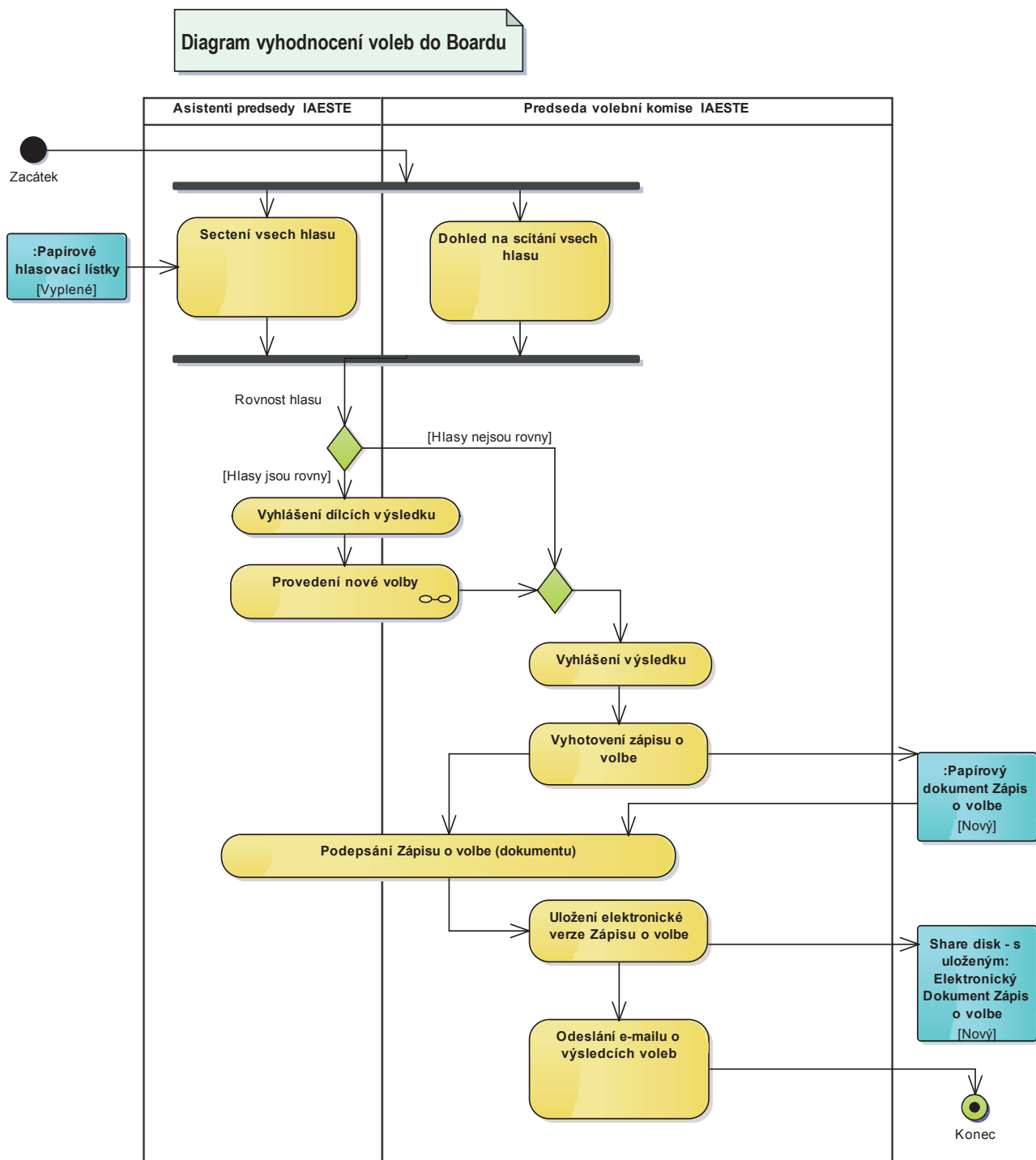


Figure 22: 04 Diagram vyhodnocení voleb do Boardu

Diagram nové (doplňující) volby diagram

Activity diagram in package 'Diagram nové (doplňující) volby'

Nastává pokud prubeh voleb ve fázi volby dospeje do fáze nové (doplňující) volby.

Vstupem je předpoklad rovnosti hlasu ve volbe v procesu procesu 04 Diagram vyhodnocení voleb do Boardu.

Jedná se o provedení nové volby s odlišným postupem než standardní volba. Tato volba se může libovolněkrát opakovat v návaznosti na rovnosti hlasu.

Diagram nové (doplňující) volby

Version 1.0

krivanek created on 4.4.2015. Last modified 2.5.2015

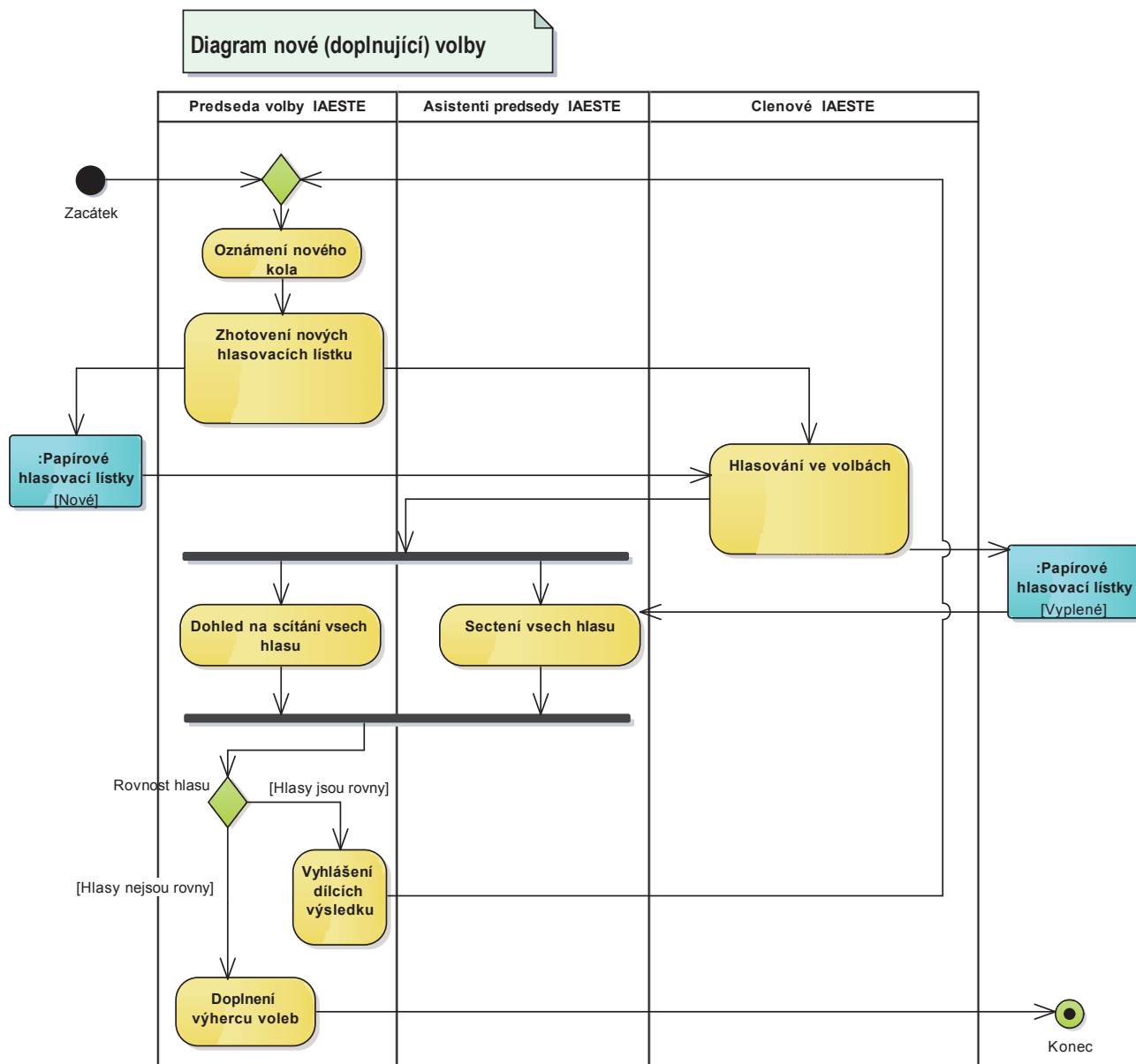


Figure 23: Diagram nové (doplňující) volby

01 Diagram přípravy voleb Vedoucí lokálního centra diagram

Activity diagram in package '01 Diagram přípravy voleb Vedoucí lokálního centra'

Nastává co nejdříve po volbe do Boardu.

Znázorňuje proces jakým IAESTE realizuje přípravu volby na Vedoucího LC.

01 Diagram přípravy voleb Vedoucí lokálního centra

Version 1.0

krivanek created on 27.4.2015. Last modified 2.5.2015

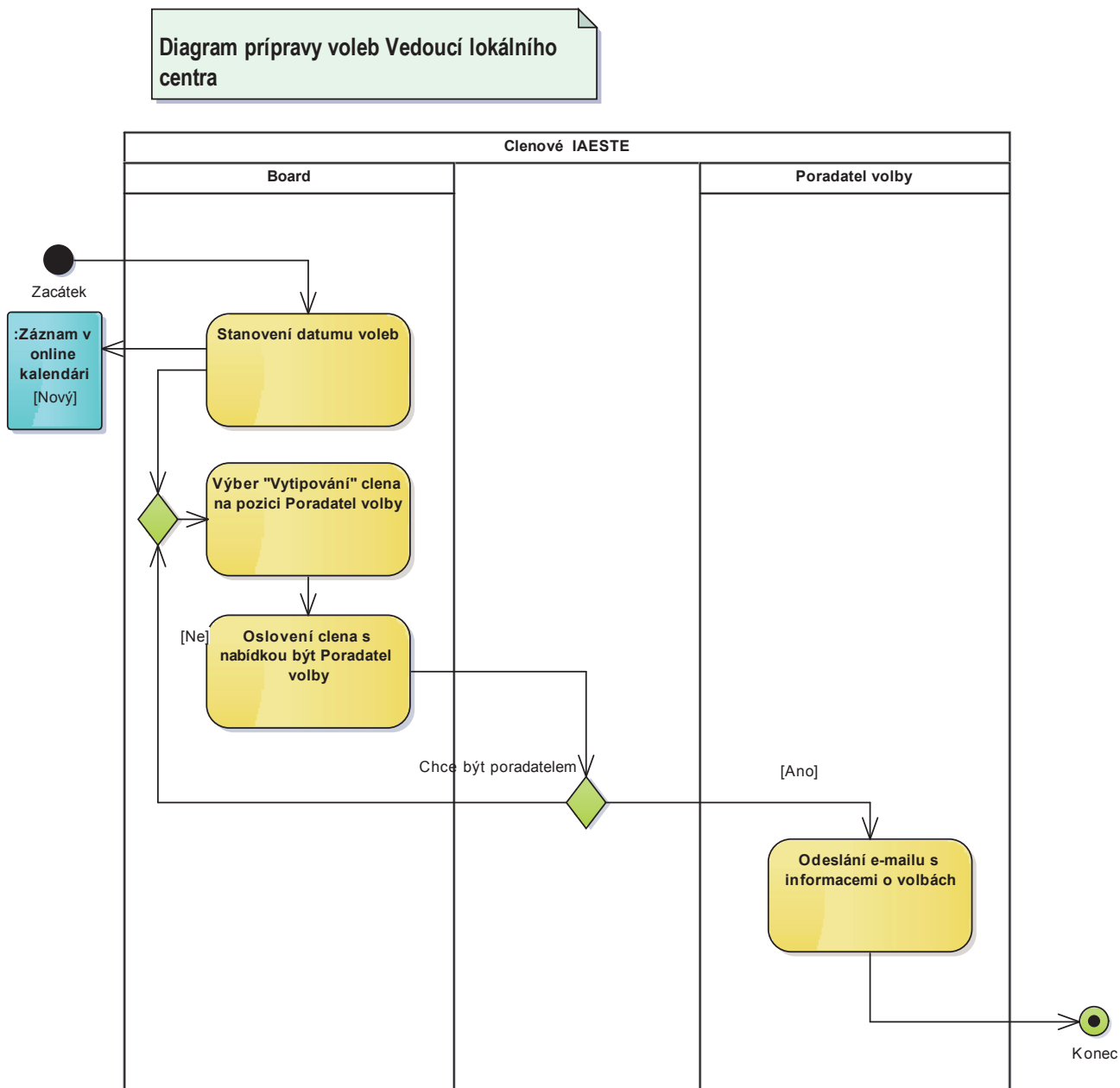


Figure 29: 01 Diagram přípravy voleb Vedoucí lokálního centra

02 Diagram kandidatury ve volbach Vedoucího lokálního centra diagram

Activity diagram in package '02 Diagram kandidatury ve volbach Vedoucího lokálního centra'

Nastává po dokončení příprav do Boardu.

Vstupem je ukončený diagram 01.

Znázorňuje proces jakým IAESTE kandidaturu na Vedoucího LC.

02 Diagram kandidatury ve volbach Vedoucího lokálního centra

Version 1.0

krivanek created on 27.4.2015. Last modified 2.5.2015

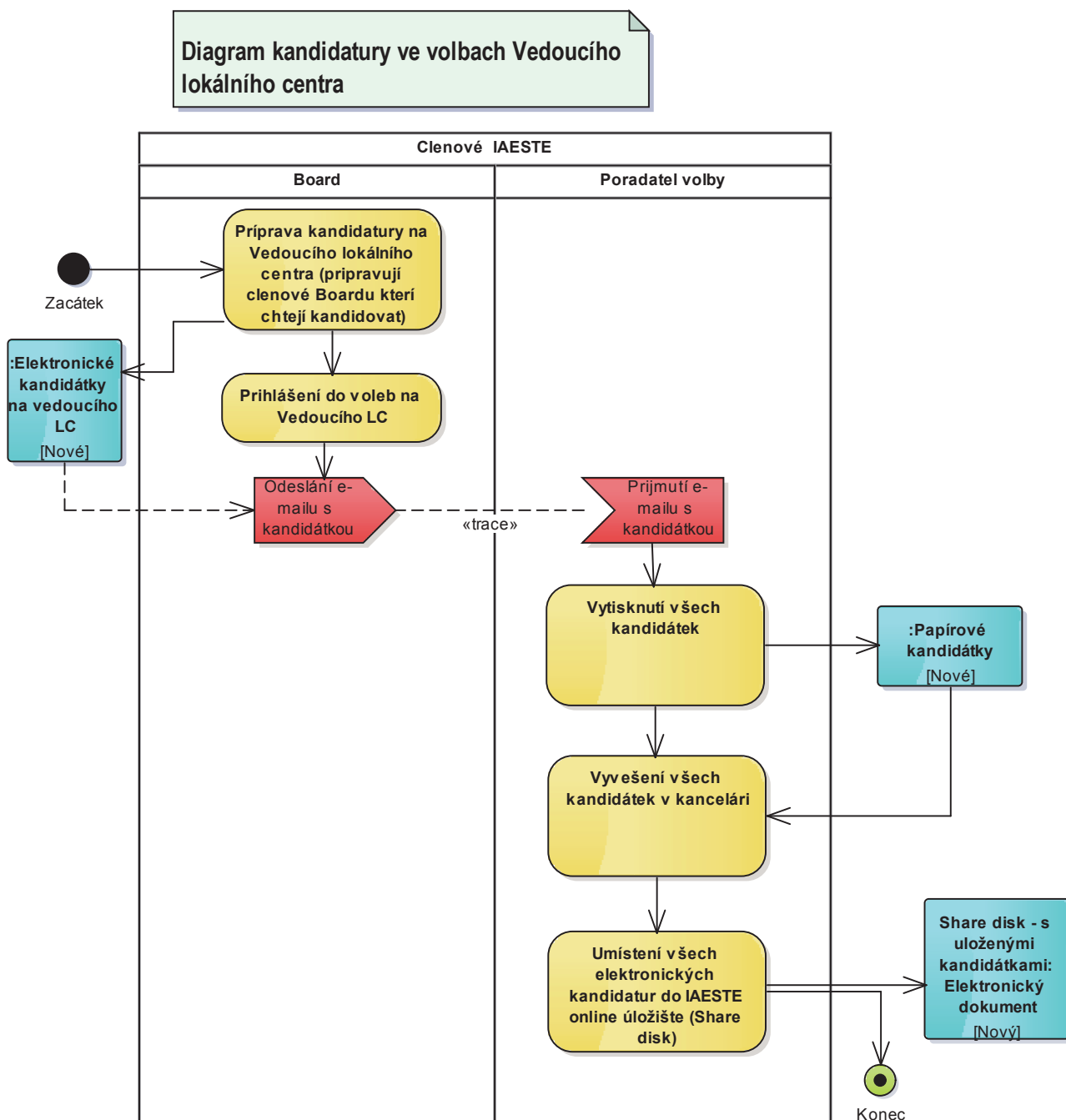


Figure 30: 02 Diagram kandidatury ve volbach Vedoucího lokálního centra

03 Diagram realizace voleb Vedoucího lokálního centra diagram

Activity diagram in package '03 Diagram realizace voleb Vedoucího lokálního centra'

Nastává po dokončení kandidatur na vedoucího LC.
 Vstupem je ukončený diagram 02.
 Znáznornuje proces jakým IAESTE realizuje volby na Vedoucího LC.

03 Diagram realizace voleb Vedoucího lokálního centra
 Version 1.0
 krivanek created on 27.4.2015. Last modified 2.5.2015

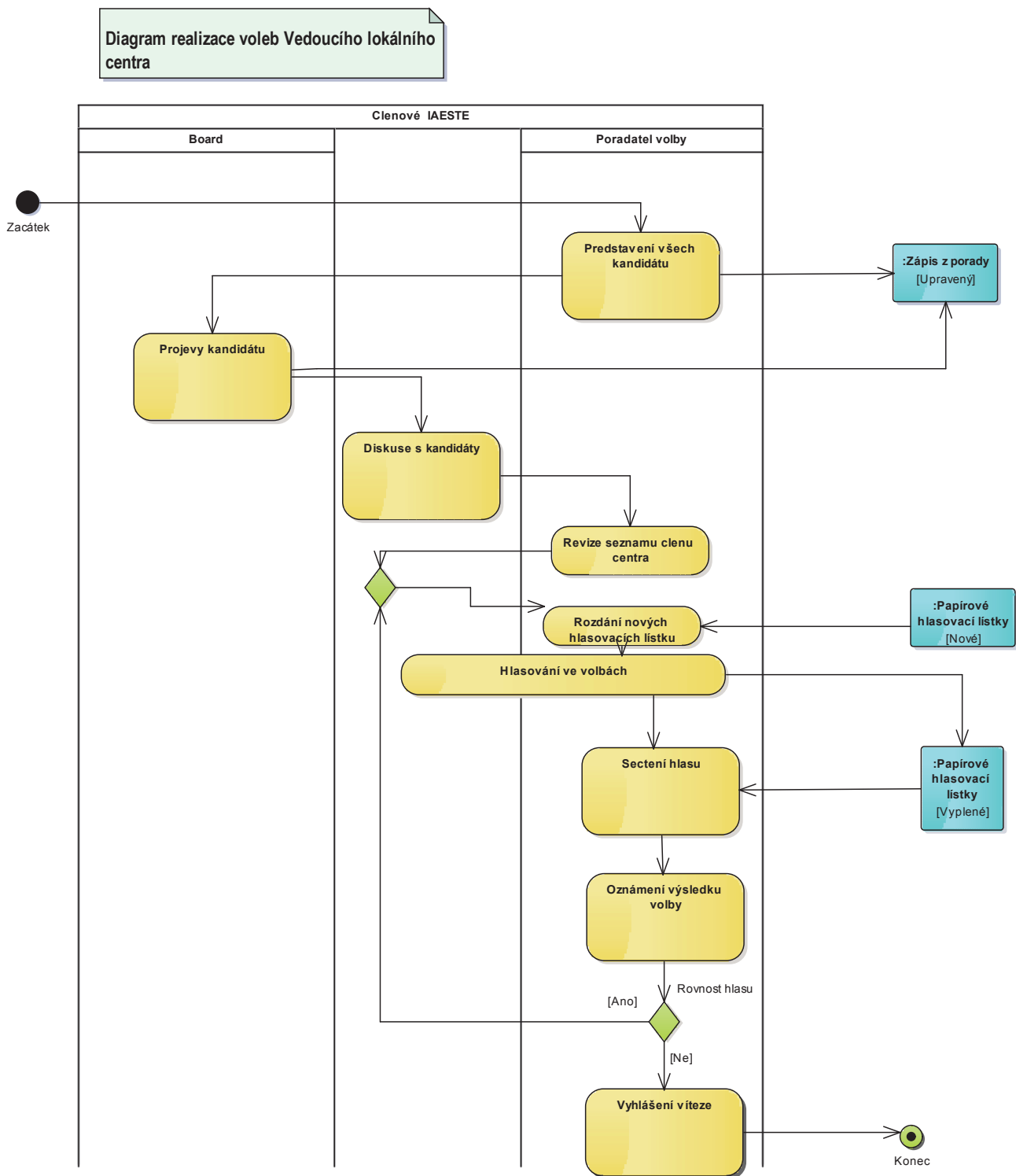


Figure 31: 03 Diagram realizace voleb Vedoucího lokálního centra

04 Diagram prevzetí povinností nového Vedoucího lokálního centra diagram

Activity diagram in package '04 Diagram prevzetí povinností nového Vedoucího lokálního centra'

Nastává po dokončení vyhodnocení voleb.

Vstupem je ukončený diagram 03.

Znázorňuje proces jakým se v IAESTE ujímá nový vedoucí LV pravomocí a svého funkčního období.

04 Diagram prevzetí povinností nového Vedoucího lokálního centra

Version 1.0

krivanek created on 27.4.2015. Last modified 2.5.2015

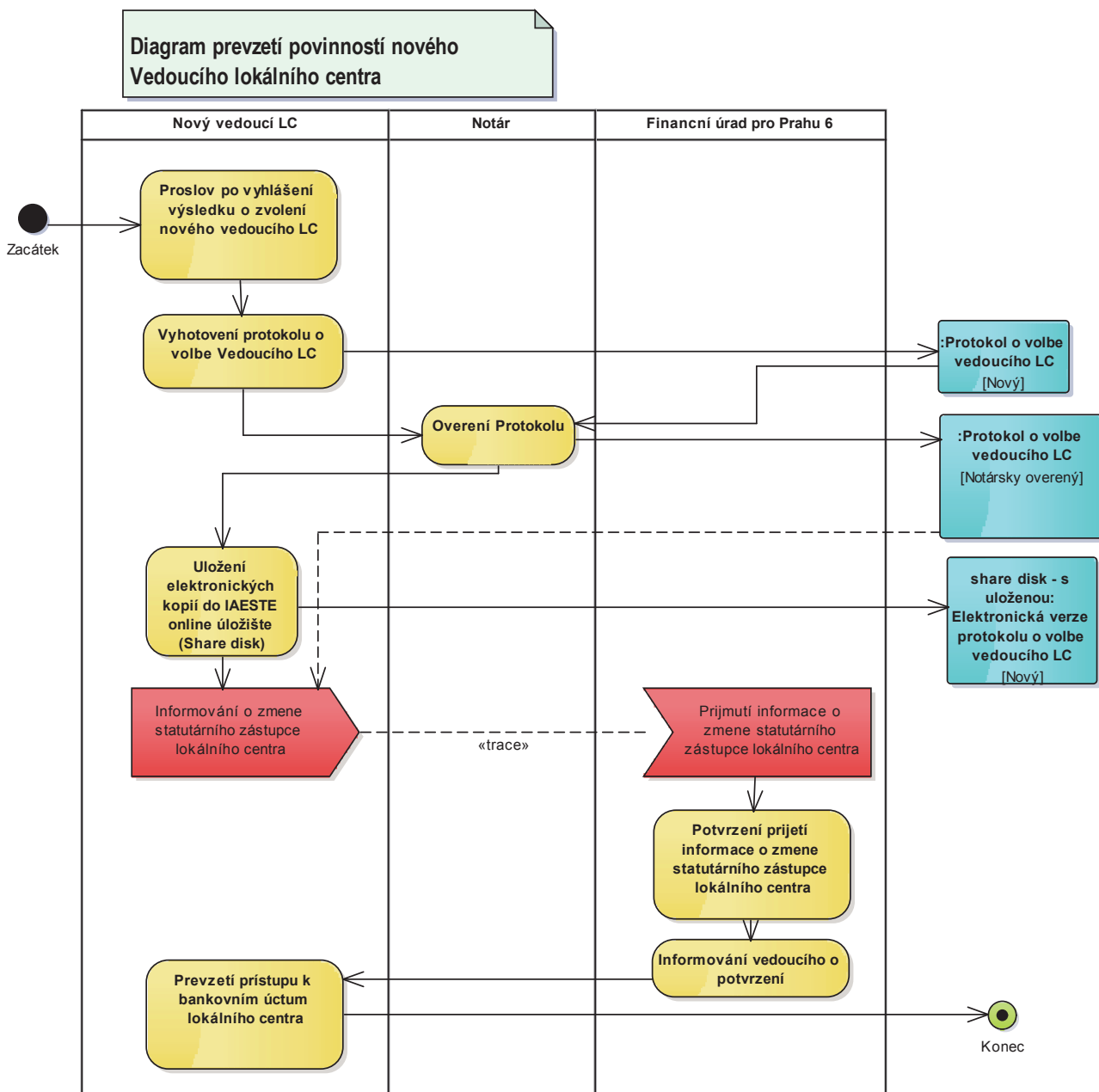


Figure 32: 04 Diagram prevzetí povinností nového Vedoucího lokálního centra