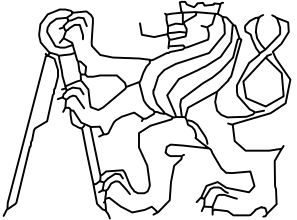
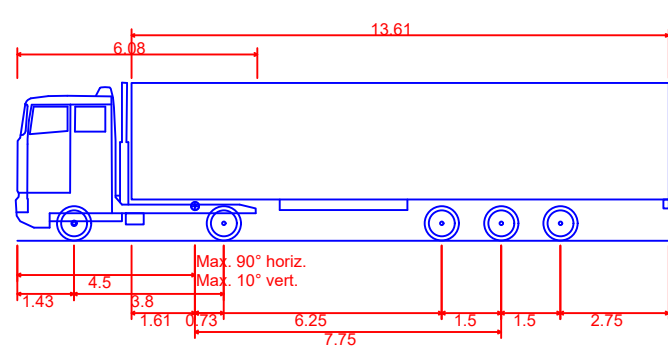
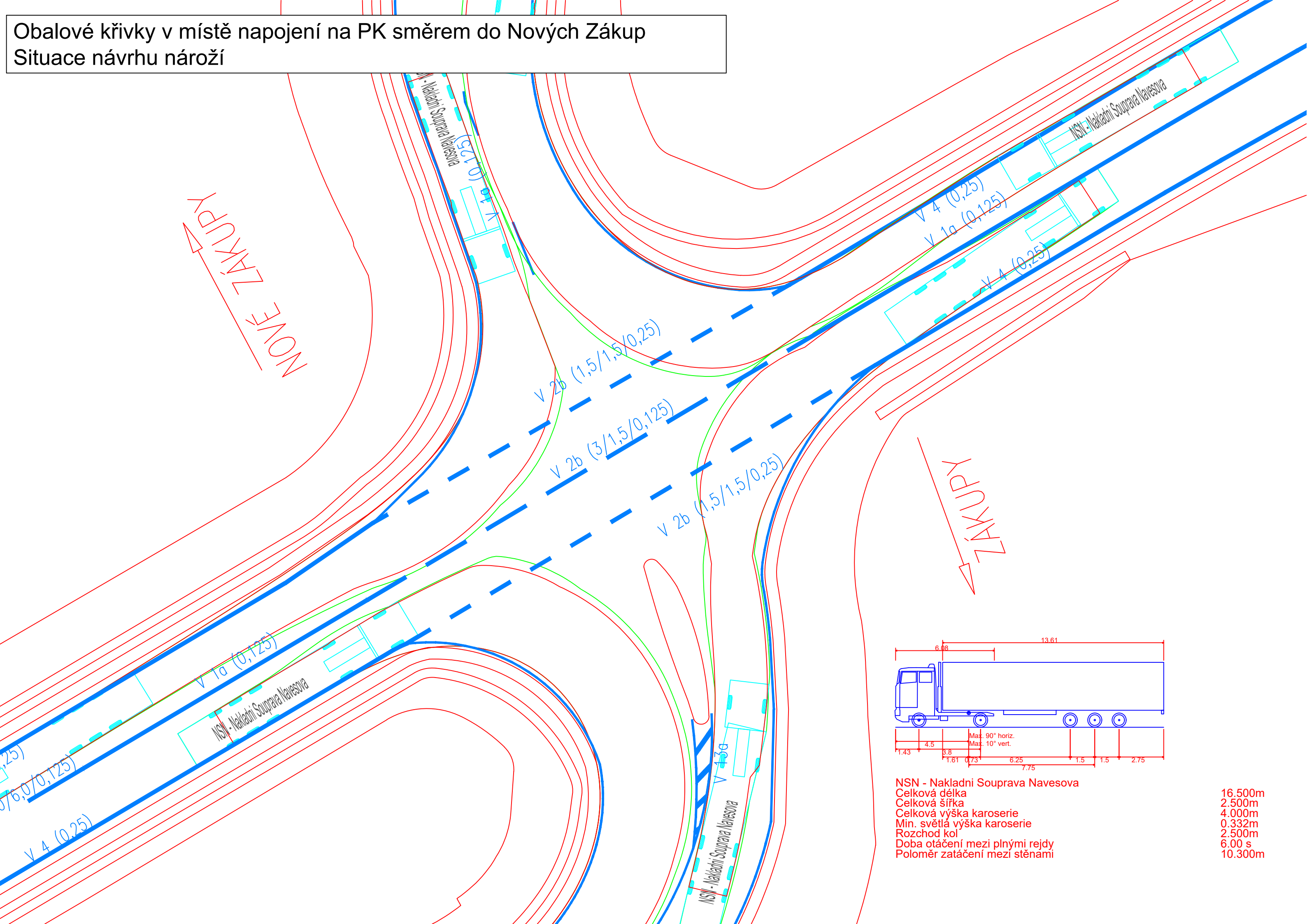


SOUŘADNICOVÝ SYSTÉM: S JTSK

VÝŠKOVÝ SYSTÉM: Bpv

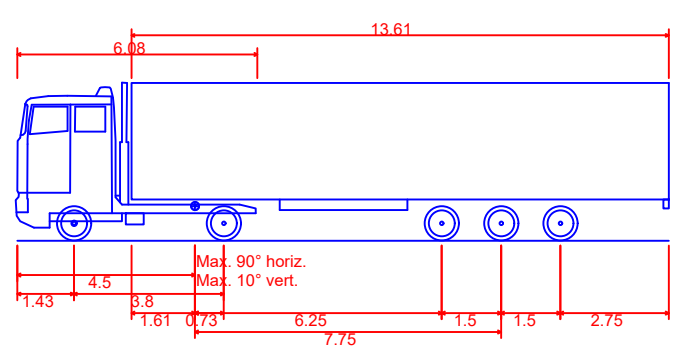
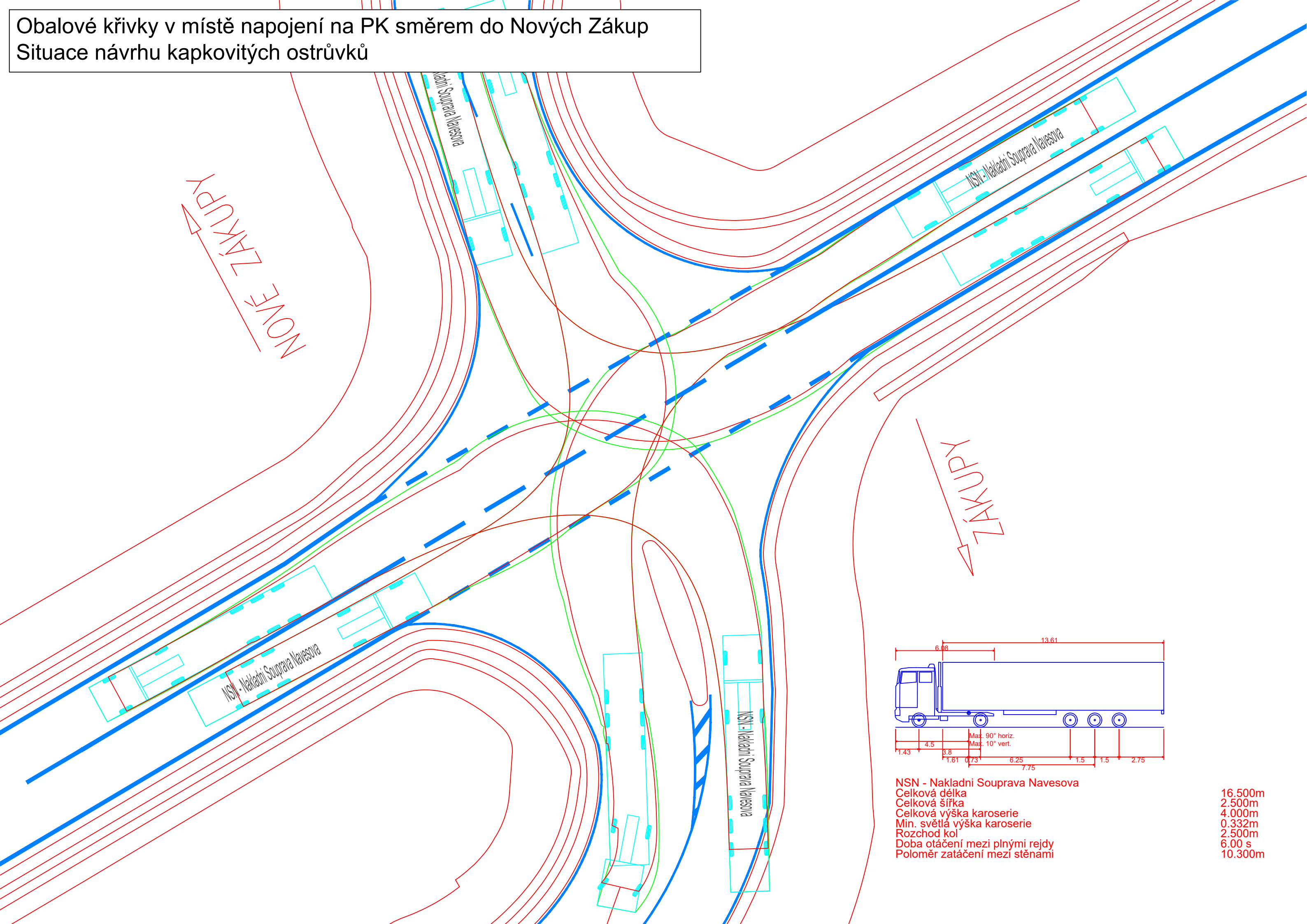
OBOR	KATEDRA	JMÉNO STUDENTA	
Dopravní systémy a technika	K612 Dopravní systémy a technika	Tomáš BALÍK	
TYP PRÁCE	VEDOUcí PRÁCE		
Bakalářská práce	Ing. Tomáš Honc		
AKCE :  Přestavba křižovatky v obci Zákupy			FORMÁT
			MĚŘÍTKO 1:250
			AKADEMICKÝ ROK 2023/2024
OBSAH : Obalové křivky			ČÍSLO PŘÍLOHY 2.7

Obalové křivky v místě napojení na PK směrem do Nových Záruk  
 Situace návrhu nároží



NSN - Nakladní Souprava Navesova	
Celková délka	16.500m
Celková šířka	2.500m
Celková výška karoserie	4.000m
Min. světla výška karoserie	0.332m
Rozchod kol	2.500m
Doba otáčení mezi plnými rejdy	6.00 s
Poloměr zatáčení mezi stěnami	10.300m

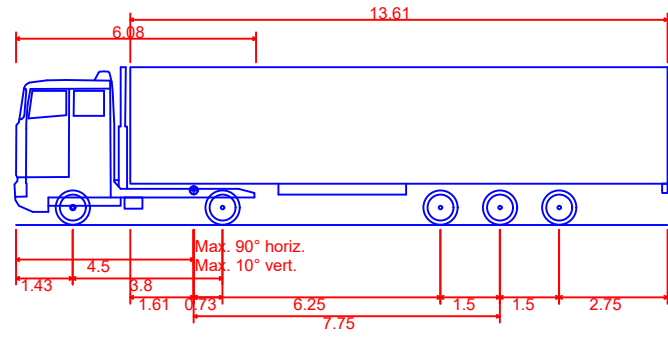
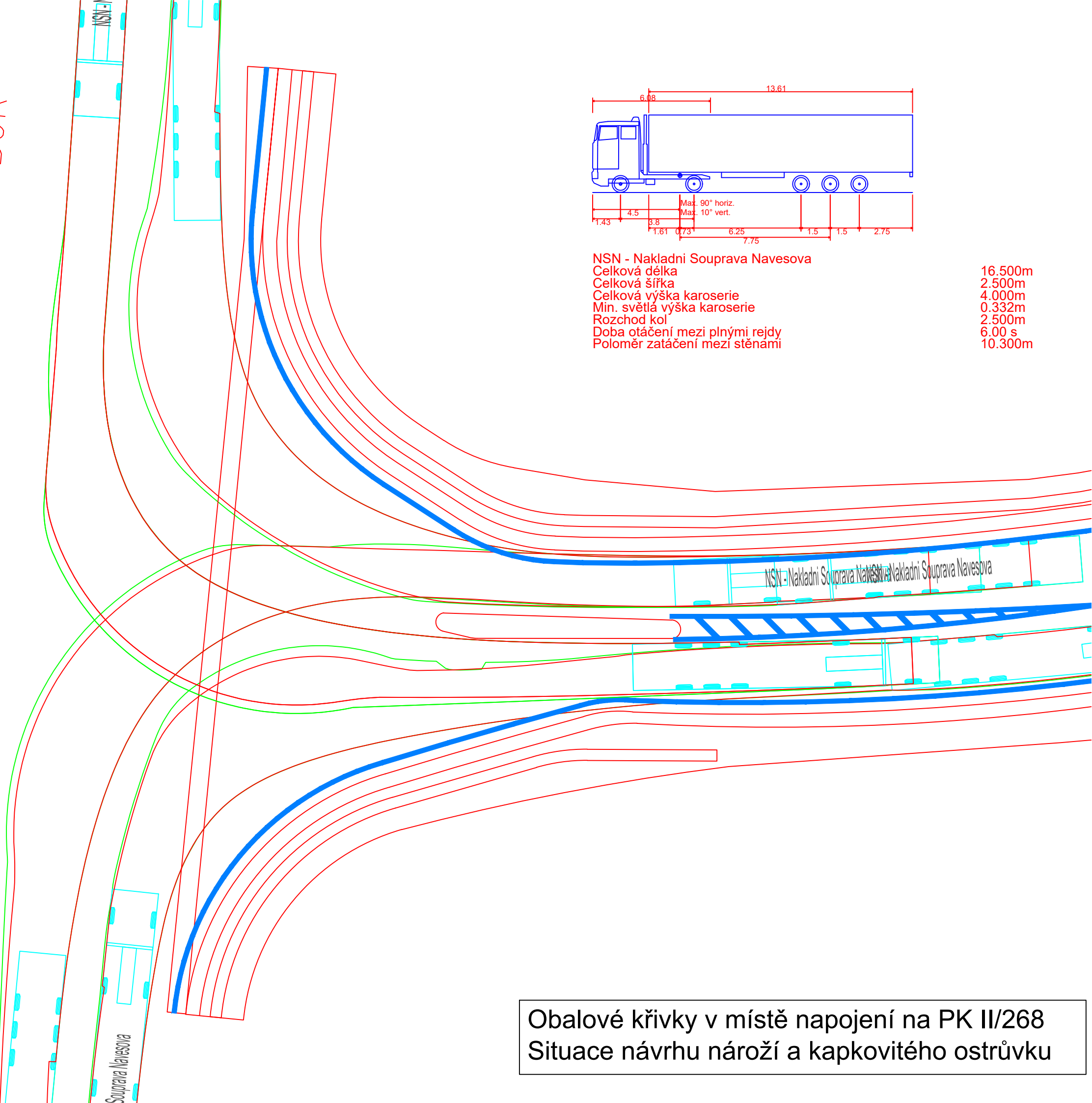
Obalové křivky v místě napojení na PK směrem do Nových Zákup  
 Situace návrhu kapkovitých ostrůvků



NSN - Nakladní Souprava Navesova	
Celková délka	16.500m
Celková šířka	2.500m
Celková výška karoserie	4.000m
Min. světla výška karoserie	0.332m
Rozchod kol	2.500m
Doba otáčení mezi plnými rejdy	6.00 s
Poloměr zatáčení mezi stěnami	10.300m

II/268  
ZÁKUPY

II/268  
NOVÝ BOR

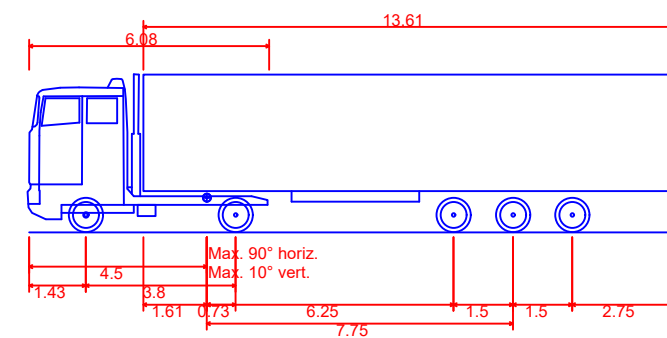


NSN - Nakladni Souprava Navesova  
Celková délka 16.500m  
Celková šířka 2.500m  
Celková výška karoserie 4.000m  
Min. světla výška karoserie 0.332m  
Rozchod kol 2.500m  
Doba otáčení mezi plnými rejdy 6.00 s  
Poloměr zatáčení mezi stěnami 10.300m

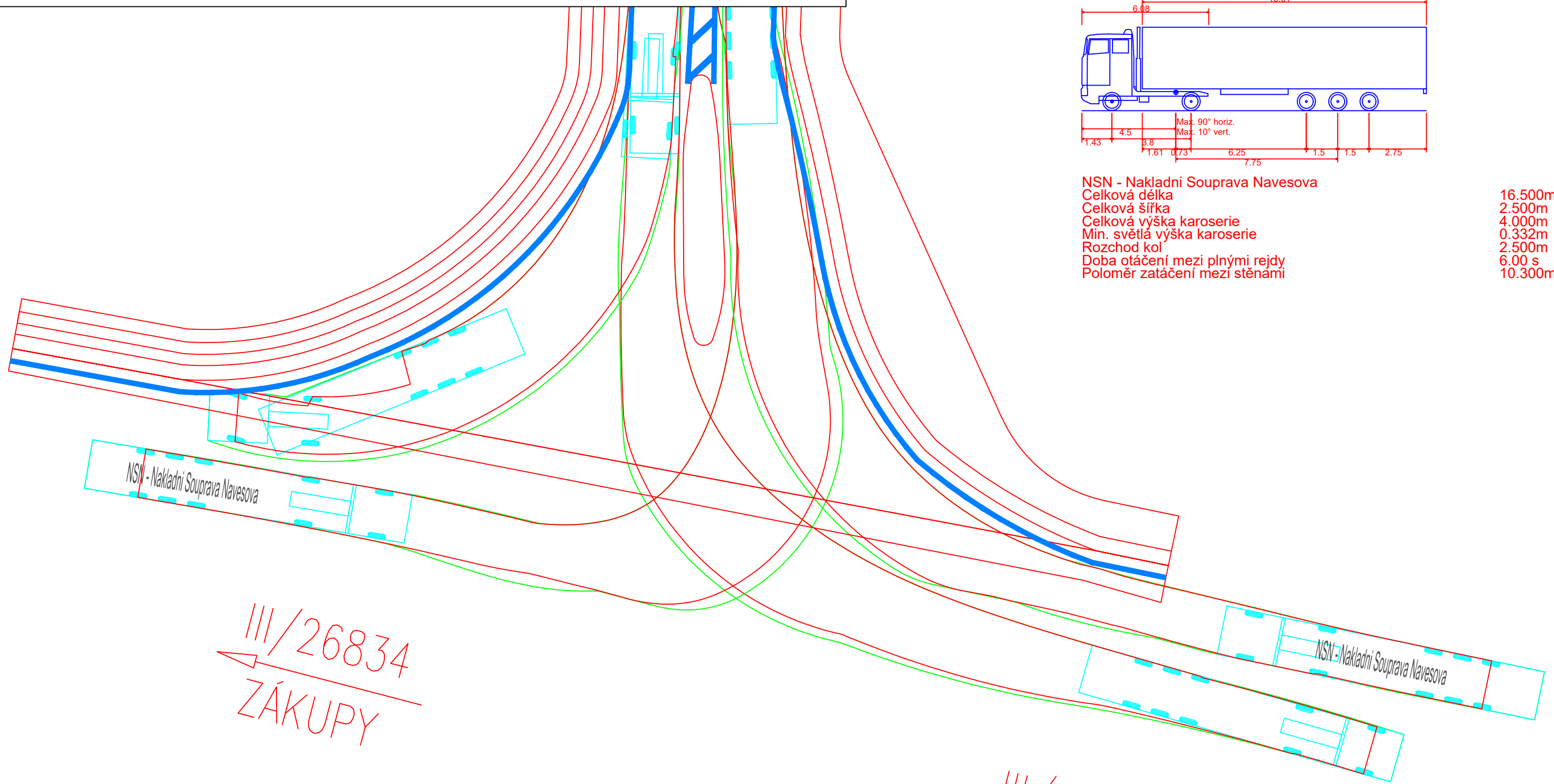
Obalové křivky v místě napojení na PK II/268  
Situace návrhu nároží a kapkovitého ostrůvku

# Obalové křivky v místě napojení na PK III/26834

## Situace návrhu nároží a kapkovitého ostrůvku



NSN - Nakladni Souprava Navesova	
Celková délka	16.500m
Celková šířka	2.500m
Celková výška karoserie	4.000m
Min. světla výška karoserie	0.332m
Rozchod kol	2.500m
Doba otáčení mezi plnými rejdy	6.00 s
Poloměr zatáčení mezi stěnami	10.300m



III/26834  
ZÁKUPY

III/26834  
KAMENICE