

Řešení prostorové struktury

PR02

Název projektu:

Bytový dům AFRIKA

Vypracovala:

Vodička Lukáš

Obsah

Řešení prostorové struktury	3
Rozdělení technologických etap	3
Směry postupu technologických etap.....	3
Hlavní procesy jednotlivých technologických etap	4
Grafické znázornění směrů postupu jednotlivých technologických etap	6

Řešení prostorové struktury

Rozdělení technologických etap

TE 0 – Přípravné a zemní práce

TE 1 – Základy

TE 2 – Hrubá spodní stavba

TE 3 – Hrubá vrchní stavba

TE 4 – Zastřešení, terasa

TE 5 – Hrubé vnitřní práce

TE 6 – Vnitřní úpravy povrchu

TE 7 – Technologická zařízení

TE 8 – Vnitřní dokončovací práce a kompletace

TE 9a – Vnější úpravy a kompletace – KZS, fasáda, doplňky a terénní úpravy

Směry postupu technologických etap

TE 0 – Horizontální

TE 1 – Horizontální

TE 2 – Horizontálně

TE 3 – Horizontálně vzestupný

TE 4 – Horizontální

TE 5 – Horizontálně vzestupný

TE 6 – Horizontálně vzestupný

TE 7 – Horizontálně vzestupný

TE 8 – Horizontálně vzestupný

TE 9a – Horizontálně vzestupný, horizontálně sestupný

Hlavní procesy jednotlivých technologických etap

TE 0 – Přípravné a zemní práce

- Vytyčení staveniště a inženýrských sítí
- Sejmutí ornice
- Zařízení staveniště
- Hloubení stavební jámy
- Pažení stavební jámy
- Hloubení rýh pro přípojky
- Montáž jeřábu

TE 1 – Základy

- Provedení základové desky bílá vana

TE 2 – Hrubá spodní stavba

- ŽB suterénní stěny- bílá vana
- ŽB suterénní stěny a sloupy
- Monolitické ŽB stropní desky
- Schodiště
- Výtahová šachta

TE 3 – Hrubá vrchní stavba

- Monolitické ŽB obvodové stěny
- Monolitické ŽB nosné stěny
- Monolitické ŽB stropní desky
- Schodiště
- Výtahová šachta

TE 4 – Zastřešení

- Atika
- Střešní souvrství
- Klempířské práce

TE 5 – Hrubé vnitřní práce

- Příčky
- SDK předstěny
- Okenní výplně
- Hrubé rozvody instalací
- Výtah

TE 6 – Vnitřní úpravy povrchu

- Omítky
- Hrubé podlahy

TE 7 – Technologická zařízení

- Kompletace technické místnosti

TE 8 – Vnitřní dokončovací práce a kompletace

- Nášlapné vrstvy podlah
- Kompletace rozvodů instalací
- Obklady a dlažby
- Malby

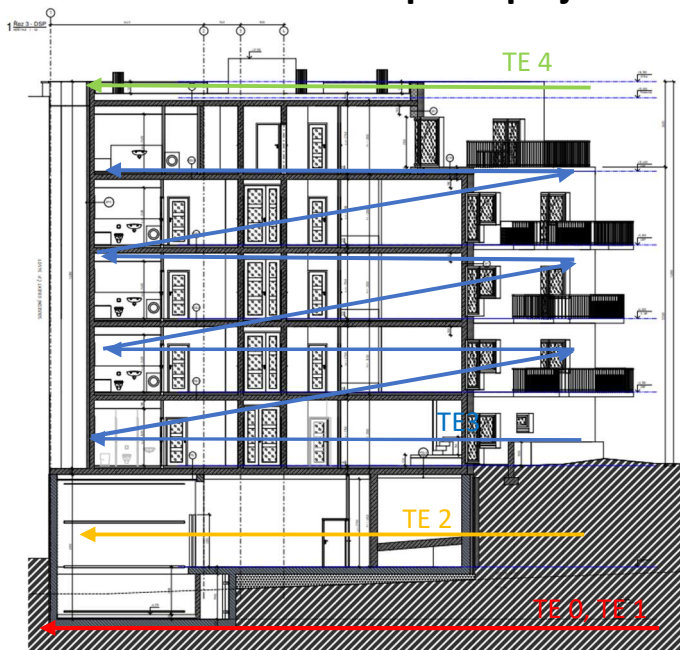
TE 9 – Vnější úpravy a kompletace

- Lešení
- Kontaktní zateplovací systém
- Fasádní omítka
- Klempířské prvky
- Sadové a parkové úpravy, zatravnění
- Zpevněné plochy

TE 10 – Kontrola kvality a převjímká

- Zkoušky a revize
- Opravy vad a nedodělků
- Předání stavby

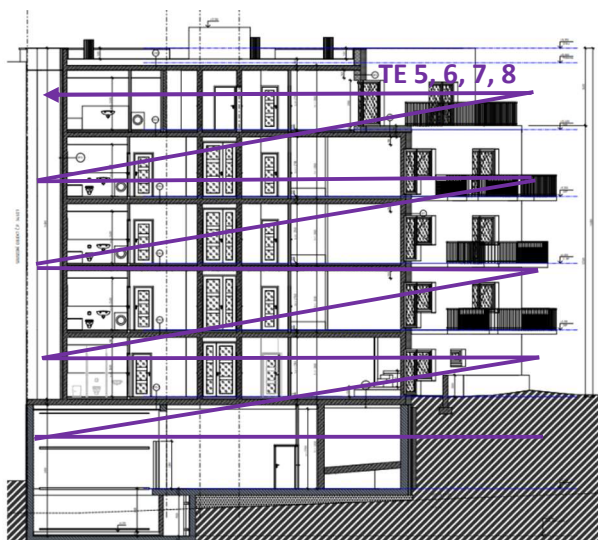
Grafické znázornění směrů postupu jednotlivých technologických etap



Obr.č.3 Řez s vyznačením průběhu techn. etap 1-4

Název etapy	Popis etapy	Směr postupu výstavby
TE 0	Přípravné a zemní práce	Horizontální
TE 1	Základy	Horizontální
TE 2	Hrubá spodní stavba	Horizontálně
TE 3	Hrubá vrchní stavba	Horizontálně vzestupný
TE 4	Zastřešení, terasa	Horizontální

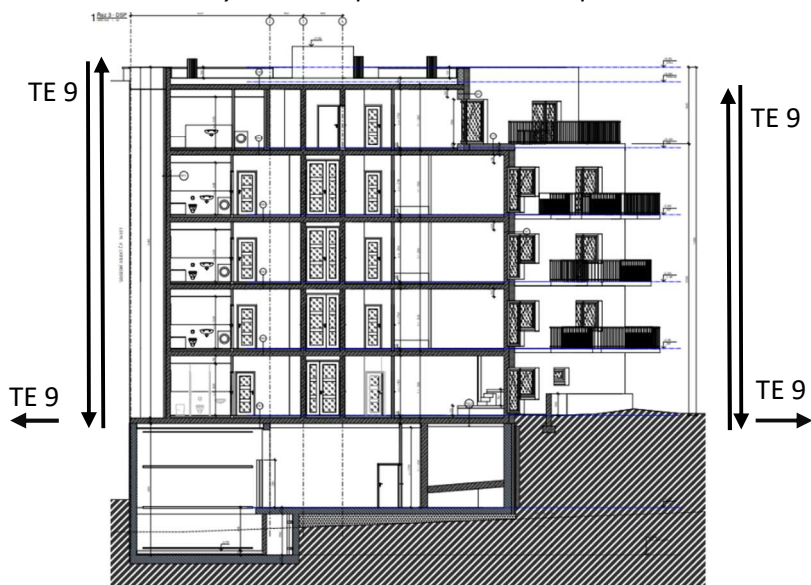
Tab. 1 Směr postupu výstavby TE 0-4



Obr.č.4 Řez s vyznačením průběhu techn. etap 5-8

Název etapy	Popis etapy	Směr postupu výstavby
TE 5	Hrubé vnitřní práce	Horizontálně vzestupný
TE 6	Vnitřní úpravy povrchu	Horizontálně vzestupný
TE 7	Technologická zařízení	Horizontálně vzestupný
TE 8	Vnitřní dokončovací práce a kompletace	Horizontálně vzestupný

Tab. 2 Směr postupu výstavby TE 5-8



Obr.č.5 Řez s vyznačením průběhu techn. etapy 9

Název etapy	Popis etapy	Směr postupu výstavby
TE 9	Vnější úpravy a kompletace – KZS, fasáda a doplňky, terénní úpravy	Horizontálně vzestupný / sestupný, horizontální

Tab. 3 Směr postupu výstavby TE 9