

**ČESKÉ VYSOKÉ UČENÍ TECHNICKÉ  
V PRAZE**

**FAKULTA STAVEBNÍ  
KATEDRA TECHNOLOGIE STAVEB**



**BAKALÁŘSKÁ PRÁCE**

**TECHNOLOGICKÉ POSOUZENÍ NÁVRHU  
POSTUPU STAVBY U PROJEKTU -  
REKONSTRUKCE HOLEŠOVICKÉ BURZY**

**Příloha č.1.1, 1.2**

**ŘEŠENÍ TECHNOLOGICKÉ STRUKTURY -  
ROZBOR DOPRAVNÍCH PROCESŮ**

**2024**

**PAVEL ŠTĚPÁNEK  
VEDOUcí BAKALÁŘSKÉ PRÁCE:  
ING. KAREL POLÁK, PH.D.**

## **Obsah**

1. Poloha staveb .....	3
2. Dopravní trasy materiálu.....	4
2.1 Omítky vnější / vnitřní .....	4
2.2 Dlažby, obklady .....	5
2.3 Lité podlahy (cementový potěr).....	5
2.4 Zdivo.....	6
2.5 Beton .....	6
2.6 Skládka sutí.....	7
Seznam obrázků .....	8
Zdroje .....	8

# 1. Poloha staveb

Objekt č.4 - Bubenské nábřeží 306/13

170 00 Praha 7-Holešovice

Hala 1 - Bubenské nábř. 306/13,

170 00 Praha 7-Holešovice

## 2. Dopravní trasy materiálu

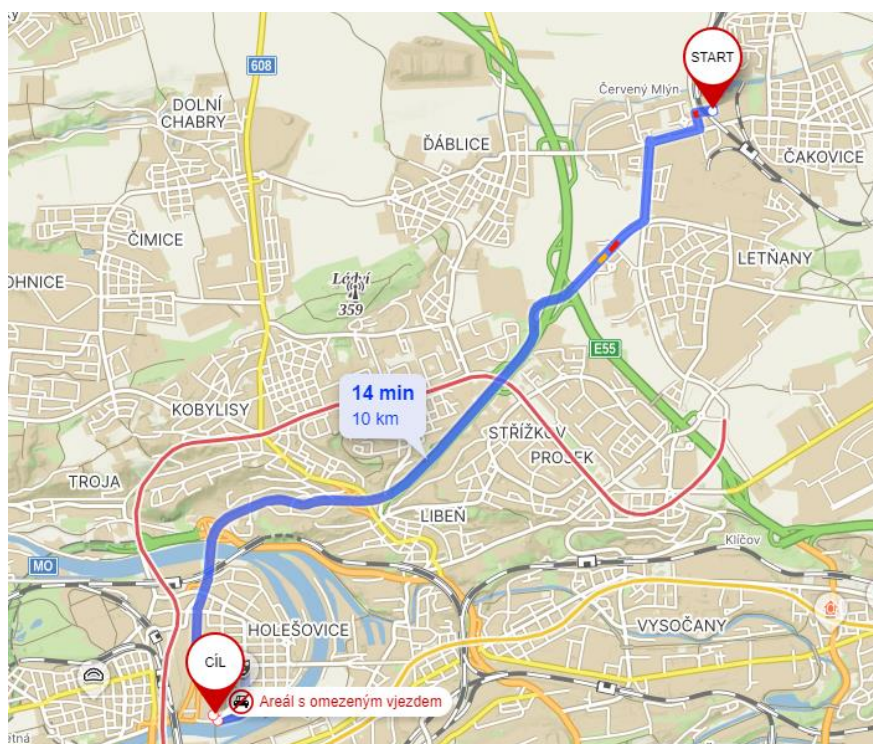
Jelikož se dané objekty nacházejí na stejné adrese v jednom areálu, byl vytvořen jeden rozbor dopravních procesů. Rozbor zpracovává pět nejdůležitějších materiálů pro určené stavby, a to omítky (vnější, vnitřní), dlažby (obklady), směs pro lité podlahy (cementový potěr), zdivo a beton. Dále je řešena i trasa pro odvoz suti.

### 2.1 Omítky vnější / vnitřní

Uvažovaný dodavatel: **BAUMIT, spol. s r.o.**

Cukrovarská 864

196 00 Praha 9 - Čakovice



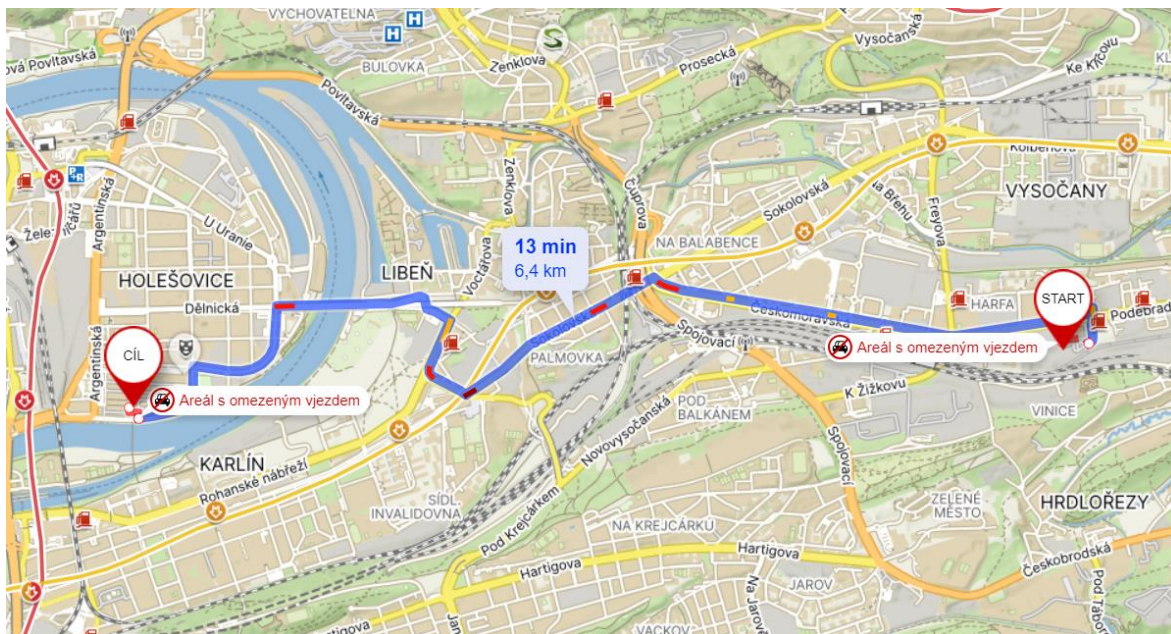
Obrázek 1 – Dopravní trasa pro vnitřní / vnější omítky [1]

## 2.2 Dlažby, obklady

Uvažovaný dodavatel: **Ptáček - velkoobchod, a.s.**

Poděbradská 1016/32

190 00, Praha 9 - Vysočany



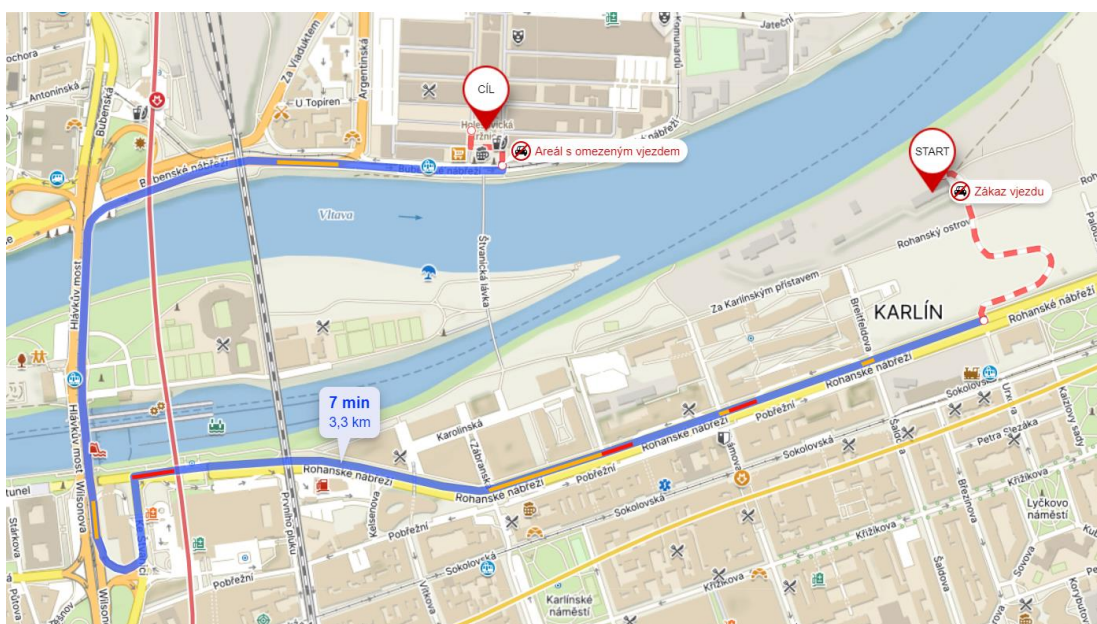
Obrázek 2 – Dopravní trasa pro dlažby, obklady [1]

## 2.3 Lité podlahy (cementový potěr)

Uvažovaný dodavatel: **Betonárna Rohanský ostrov - TBG METROSTAV s.r.o.**

Rohanský ostrov

18600 Praha 8 - Karlín



Obrázek 3 – Dopravní trasa pro lité podlahy (cementový potěr) [1]

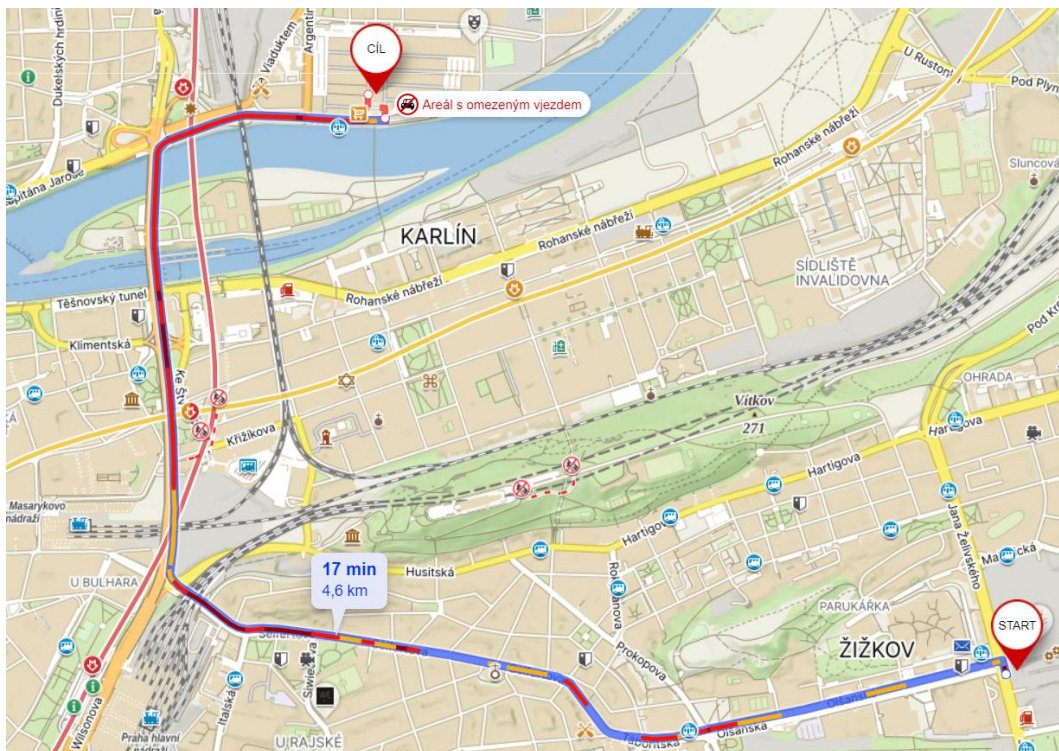


## 2.4 Zdivo

Uvažovaný dodavatel: **STAVMAT STAVEBNINY, a.s.**

Jana Želivského 2200/2

13000 Praha 3 - Žižkov



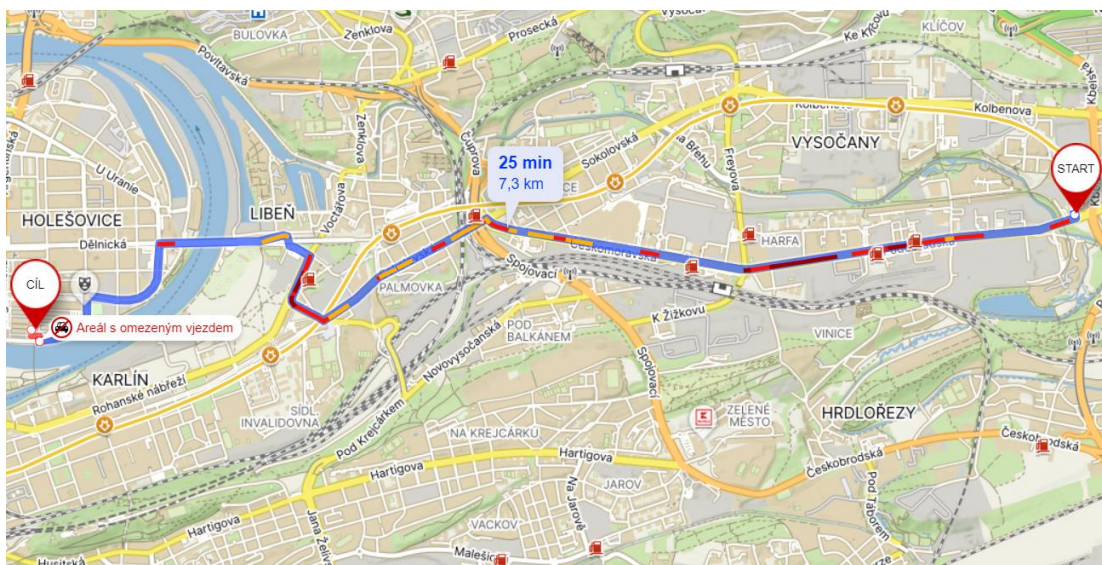
Obrázek 4 – Dopravní trasa pro zdivo [1]

## 2.5 Beton

Uvažovaný dodavatel: **Českomoravský beton, a.s.**

Na obrátce 635/2

19800 Praha 14 - Hloubětín



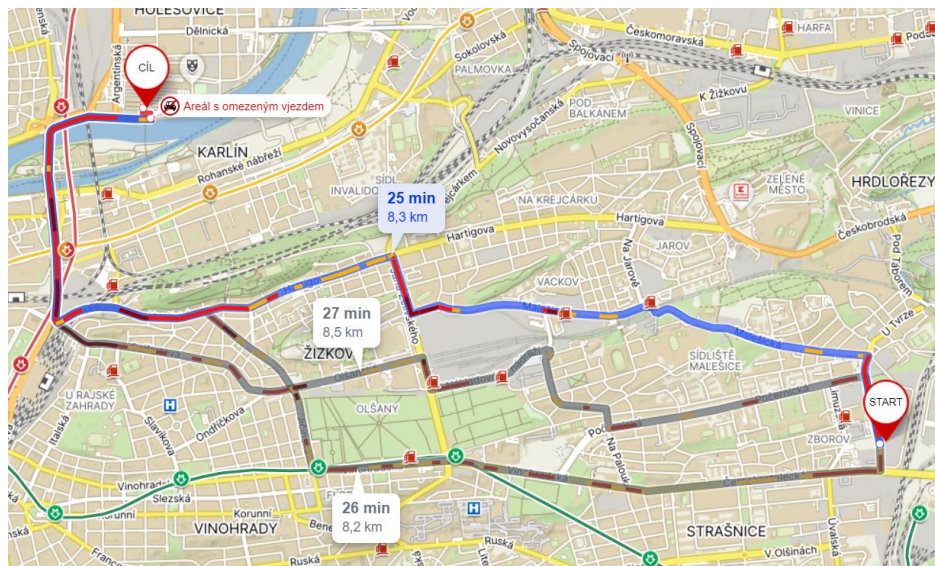
Obrázek 5 – Dopravní trasa pro beton [1]

## 2.6 Skládka sutí

Uvažovaný odběratel: **Domeček-odpady s.r.o.**

Dřevčická ev. č. 44

10800 Praha 10 - Malešice



Obrázek 6 - Dopravní trasa pro odvoz sutí [1]

## Seznam obrázků

Obrázek 1 – Dopravní trasa pro vnitřní / vnější omítky [1].....	4
Obrázek 2 – Dopravní trasa pro dlažby, obklady [1] .....	5
Obrázek 3 – Dopravní trasa pro lité podlahy (cementový potěr) [1].....	5
Obrázek 4 – Dopravní trasa pro zdivo [1].....	6
Obrázek 5 – Dopravní trasa pro beton [1] .....	6
Obrázek 6 - Dopravní trasa pro odvoz suti [1] .....	7

## Zdroje

[1] Mapy.cz [online]. [cit. 2024-4-3].