

**ČESKÉ VYSOKÉ UČENÍ TECHNICKÉ
V PRAZE**

**FAKULTA STAVEBNÍ
KATEDRA TECHNOLOGIE STAVEB**



BAKALÁŘSKÁ PRÁCE

**TECHNOLOGICKÉ POSOUZENÍ NÁVRHU
POSTUPU STAVBY U PROJEKTU -
REKONSTRUKCE HOLEŠOVICKÉ BURZY**

Příloha č.1.2

**ŘEŠENÍ PROSTOROVÉ STRUKTURY HALA
č.1**

2024

**PAVEL ŠTĚPÁNEK
VEDOUČÍ BAKALÁŘSKÉ PRÁCE:
ING. KAREL POLÁK, PH.D.**

Obsah

1. Řešení prostorové struktury.....	3
1.1 Rozdělení technologických etap.....	3
1.2 Stavební rozdělení	3
2. Hlavní práce v jednotlivých etapách.....	4
3. Grafické znázornění směru postupu jednotlivých etap.....	6
Seznam obrázků	8

1. Řešení prostorové struktury

1.1 Rozdělení technologických etap

TE0 – Přípravné práce

TE1 – Demolice

TE2 – Zemní práce a podkladní vrstvy

TE3 – Hrubé stavební práce

TE4 – Zastřešení

TE5 – Hrubé vnitřní rozvody

TE6 – Vnitřní úpravy povrchů

TE7 – Vnitřní kompletace

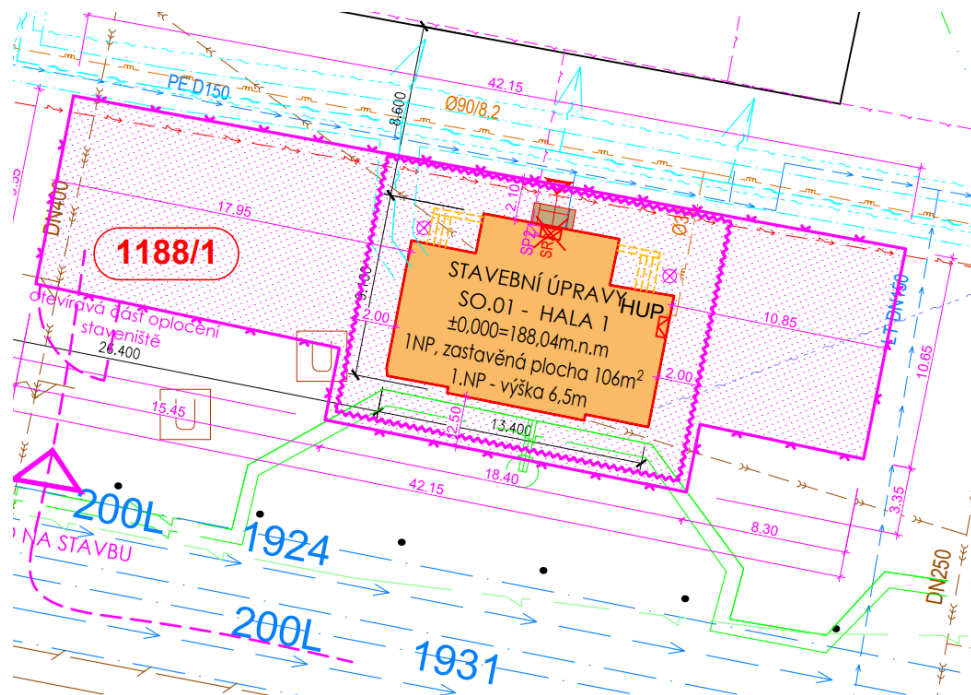
TE8 – Fasádní práce

TE9 – Vnější práce

1.2 Stavební rozdělení

SO01 – Původní historický objekt

SO02 – Akumulační nádrž dešťové vody a dešťová kanalizace



Obrázek 1 - Výsek z koordinační situace

2. Hlavní práce v jednotlivých etapách

TE0 – Přípravné práce

- Zřízení zařízení staveniště
- Napojení staveniště na inženýrské sítě

TE1 – Demolice

- Odstranění střešních skladeb
- Odstranění dělicích konstrukcí
- Odstranění částí nosných konstrukcí
- Odstranění instalací, podlah, podhledů

TE2 – Zemní práce a podkladní vrstvy

- Snížení úrovně podlahy
- Ubourání stávajících základů
- Vylití podkladního betonu

TE3 – Hrubé stavební práce

- Osazení nových překladů a dozdění nosného zdiva
- Provedení chemické injektáže
- Natavení asfaltové hydroizolace
- Zdění příček

TE4 – Zastřešení

- Očištění a impregnace prvků v krovu
- Lokální oprava poškozených prvků
- Provedení střešní skladby

TE5 – Hrubé vnitřní rozvody

- Hrubé rozvody instalací

TE6 – Vnitřní úpravy povrchů

- Provedení omítek
- Zhotovení hrubých podlah
- Zhotovení SDK podhledu

TE7 – Vnitřní kompletace

- Výmalba
- Kompletace instalací a rozvodů
- Pokládka finálních povrchů podlah

TE8 – Fasádní práce

- Oprava původní a provedení nové fasády
- Montáž veškerých klempířských a zámečnických prvků

TE9 – Vnější práce

- Výkop pro akumulční nádrž a dešťovou kanalizaci
- Pokládka dešťové kanalizace a přeložky NN
- Zhotovení nového vyrovnávacího schodiště
- Zhotovení vnější skladby povrchů

3. Grafické znázornění směru postupu jednotlivých etap

TE0 – Horizontální

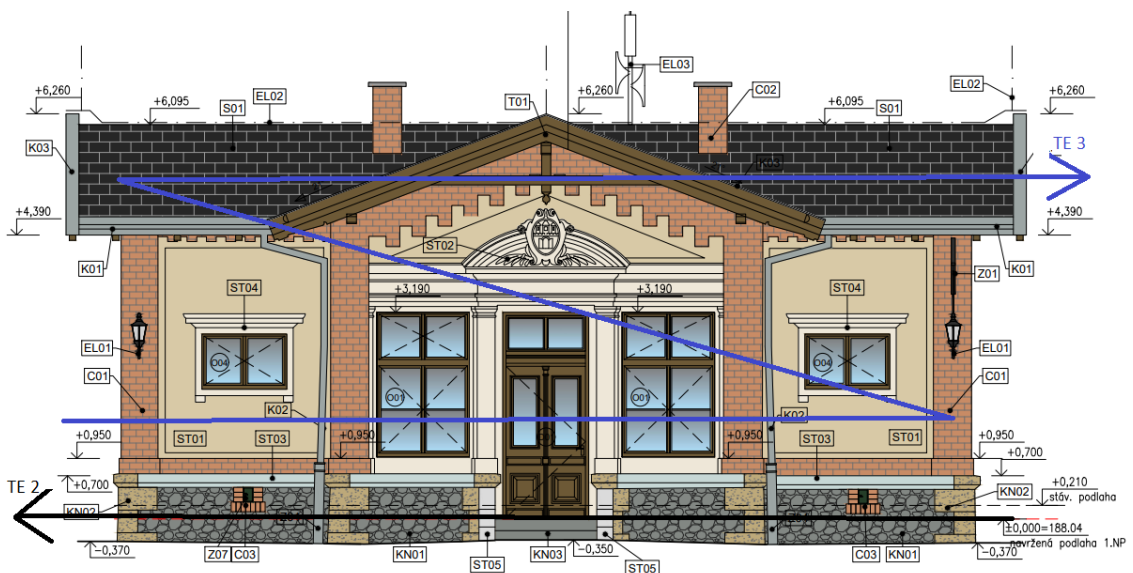
TE1 – Horizontálně sestupný



Obrázek 2 - Směr technologických etap 0-1

TE2 – Horizontální

TE3 – Horizontálně vzestupná



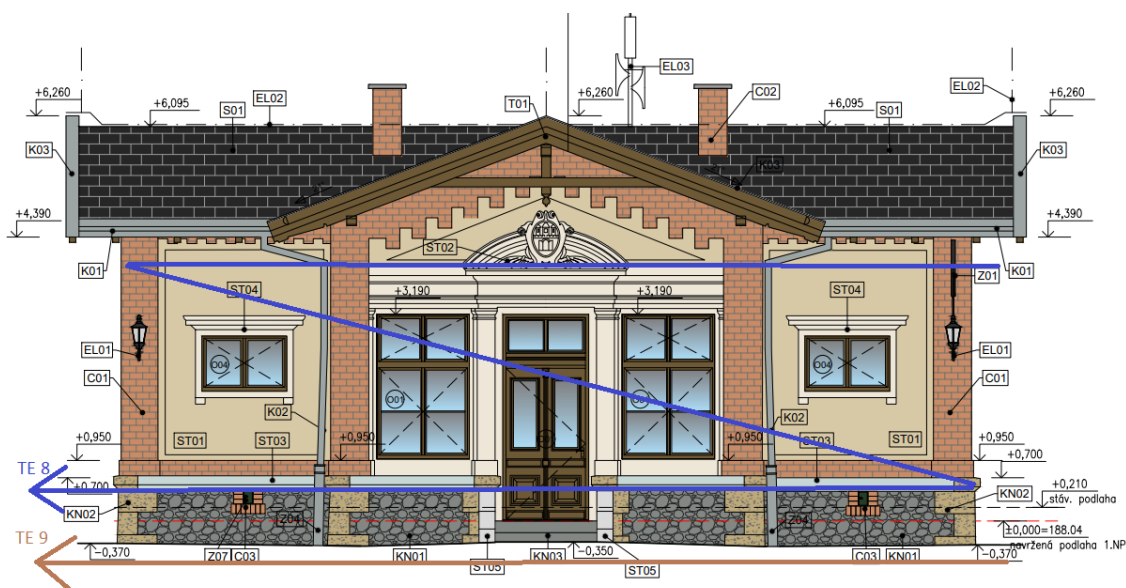
Obrázek 3 - Směr technologických etap 2-3

- TE4 – Horizontální
- TE5 – Horizontálně vzestupný
- TE6 – Horizontálně vzestupný
- TE7 – Horizontálně sestupný



Obrázek 4 - Směr technologických etap 4-7

- TE8 – Horizontálně sestupný
- TE9 – Horizontální



Obrázek 5 - Směr technologických etap 8-9

Seznam obrázků

Obrázek 1 - Výsek z koordinační situace	3
Obrázek 2 - Směr technologických etap 0-1	6
Obrázek 3 - Směr technologických etap 2-3.....	6
Obrázek 4 - Směr technologických etap 4-7	7
Obrázek 5 - Směr technologických etap 8-9.....	7