

**ČESKÉ VYSOKÉ UČENÍ TECHNICKÉ  
V PRAZE**

**FAKULTA STAVEBNÍ  
KATEDRA TECHNOLOGIE STAVEB**



**BAKALÁŘSKÁ PRÁCE**

**TECHNOLOGICKÉ POSOUZENÍ NÁVRHU  
POSTUPU STAVBY U PROJEKTU -  
REKONSTRUKCE HOLEŠOVICKÉ BURZY**

**Příloha č.1.1**

**ŘEŠENÍ PROSTOROVÉ STRUKTURY  
OBJEKT č.4**

**2024**

**PAVEL ŠTĚPÁNEK**

**VEDOUcí BAKALÁŘSKÉ PRÁCE:**

**ING. KAREL POLÁK, PH.D.**

## **Obsah**

1. Řešení prostorové struktury.....	3
1.1 Rozdělení technologických etap.....	3
1.2 Stavební rozdělení .....	3
2. Hlavní práce v jednotlivých etapách.....	4
3. Grafické znázornění směru postupu jednotlivých etap.....	6
Seznam obrázků .....	8

# 1. Řešení prostorové struktury

## 1.1 Rozdělení technologických etap

TE0 – Přípravné práce

TE1 – Demolice

TE2 – Zemní práce a základové konstrukce

TE3 – Hrubá spodní stavba

TE4 – Hrubé stavební práce

TE5 – Zastřešení

TE6 – Hrubé vnitřní práce

TE7 – Vnitřní úpravy povrchů

TE8 – Vnitřní kompletace

TE9 – Fasádní práce

TE10 – Vnější práce

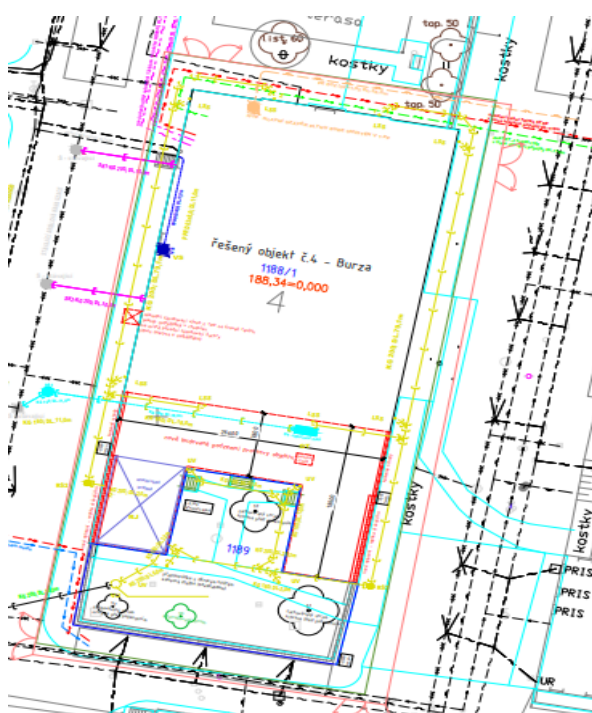
## 1.2 Stavební rozdělení

SO01 – Kanalizační přípojka

SO02 – Vodovodní a kanalizační přípojka

SO03 – Předzahrádka

SO04 – Původní historický objekt



Obrázek 1 - Výsek z koordinační situace

## 2. Hlavní práce v jednotlivých etapách

### TE0 – Přípravné práce

- Zřízení zařízení staveniště
- Napojení staveniště na inženýrské sítě

### TE1 – Demolice

- Odstranění skladeb a poškozených prvků střechy
- Odstranění severních nástaveb
- Odstranění jižních nástaveb
- Kompletní demolice jižního přístavku
- Odstranění instalací, podlah, podhledů, příček

### TE2 – Zemní práce a základové konstrukce

- Podkopání a podbetonování stávajících základů
- Zřízení záporového pažení
- Hloubení stavební jámy
- Vylití podkladního betonu
- Základová deska nového PP

### TE3 – Hrubá spodní stavba

- Zhotovení nové sekce podzemního podlaží z bílé vany
- HI vrstva

### TE4 – Hrubé stavební práce

- Provedení betonových mazanin
- Osazení nových překladů
- Vyzdění původních nosných konstrukcí
- Zhotovení nového schodiště
- Zdění příček

### TE5 – Zastřešení

- Zesílení stávajících prvků v krovu
- Provedení střešní skladby

### TE6 – Hrubé vnitřní práce

- Hrubé rozvody instalací

### TE7 – Vnitřní úpravy povrchů

- Provedení omítek

- Zhotovení hrubých podlah

- Zhotovení SDK podhledu

#### TE8 – Vnitřní kompletace

- Výmalba

- Kompletace instalací a rozvodů

- Pokládka finálních povrchů podlah

#### TE9 – Fasádní práce

- Oprava původní a provedení nové fasády

- Montáž veškerých klempířských, zámečnických a kamenických prvků

#### TE10 – Vnější práce

- Provedení veškerých objektových přípojek

- Zhotovení ŽB ramp a schodišť

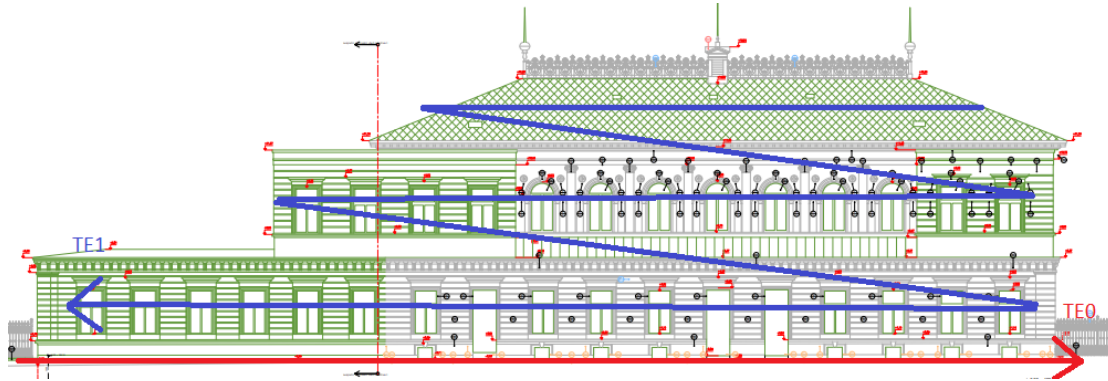
- Zhotovení vnější skladby povrchů

- Výsadba zeleně

### 3. Grafické znázornění směru postupu jednotlivých etap

TE0 – Horizontální

TE1 – Horizontálně sestupný

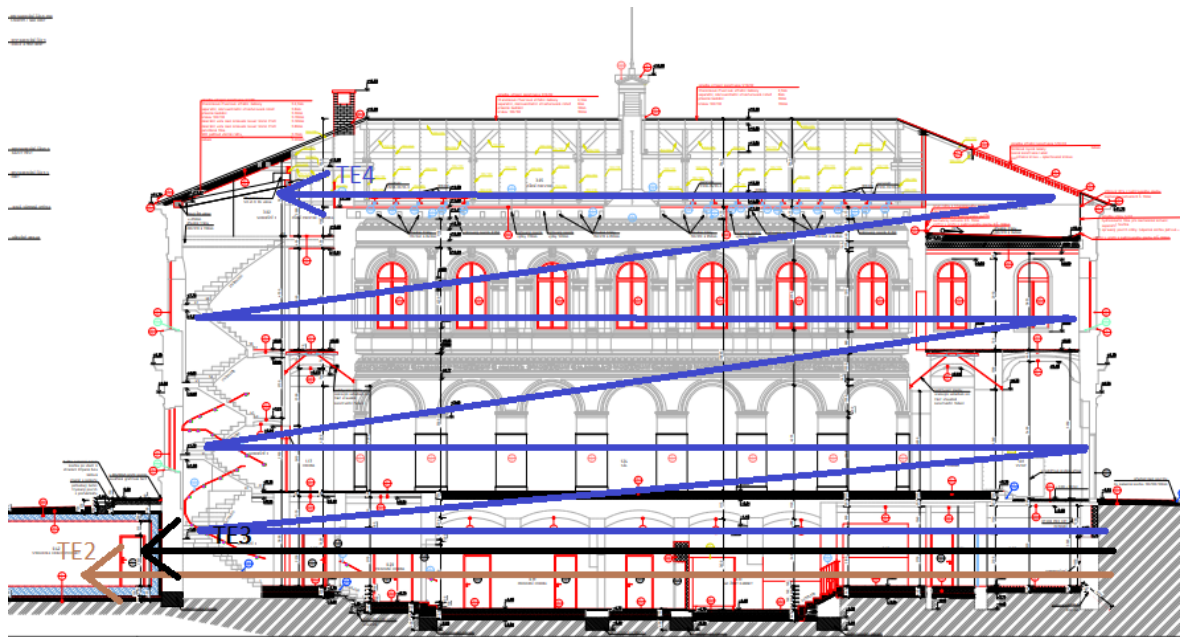


Obrázek 2 - Směr technologických etap 0-1

TE2 – Horizontální

TE3 – Horizontální

TE4 – Horizontálně vzestupná



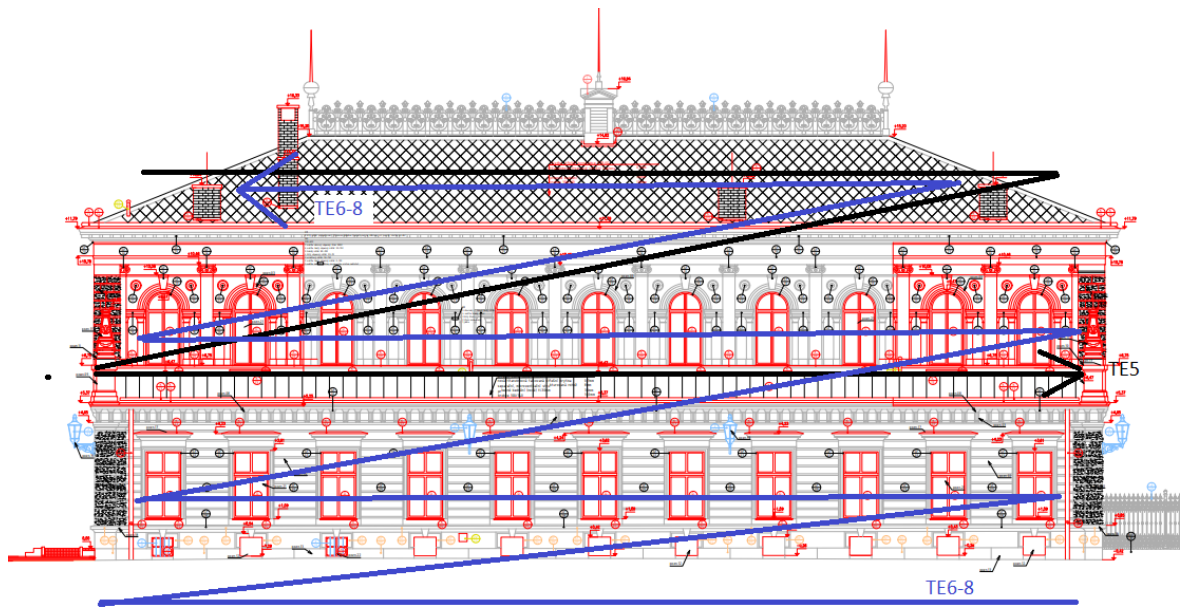
Obrázek 3 - Směr technologických etap 2-4

TE5 – Horizontálně sestupný

TE6 – Horizontálně vzestupný

TE7 – Horizontálně vzestupný

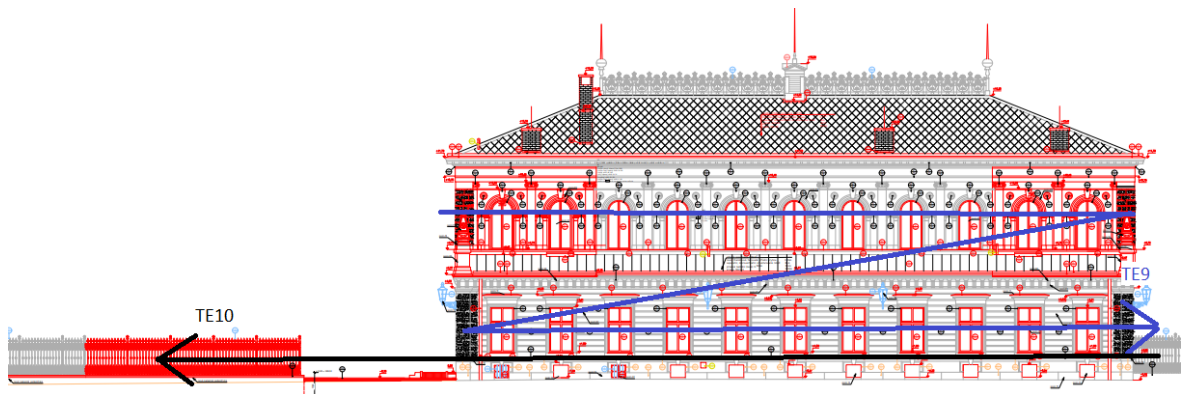
TE8 – Horizontálně vzestupný



Obrázek 4 - Směr technologických etap 5-8

TE9 – Horizontálně sestupný

TE10 – Horizontální



Obrázek 5 - Směr technologických etap 9-10

## Seznam obrázků

Obrázek 1 - Výsek z koordinační situace .....	3
Obrázek 2 - Směr technologických etap 0-1 .....	6
Obrázek 3 - Směr technologických etap 2-4.....	6
Obrázek 4 - Směr technologických etap 5-8.....	7
Obrázek 5 - Směr technologických etap 9-10.....	7