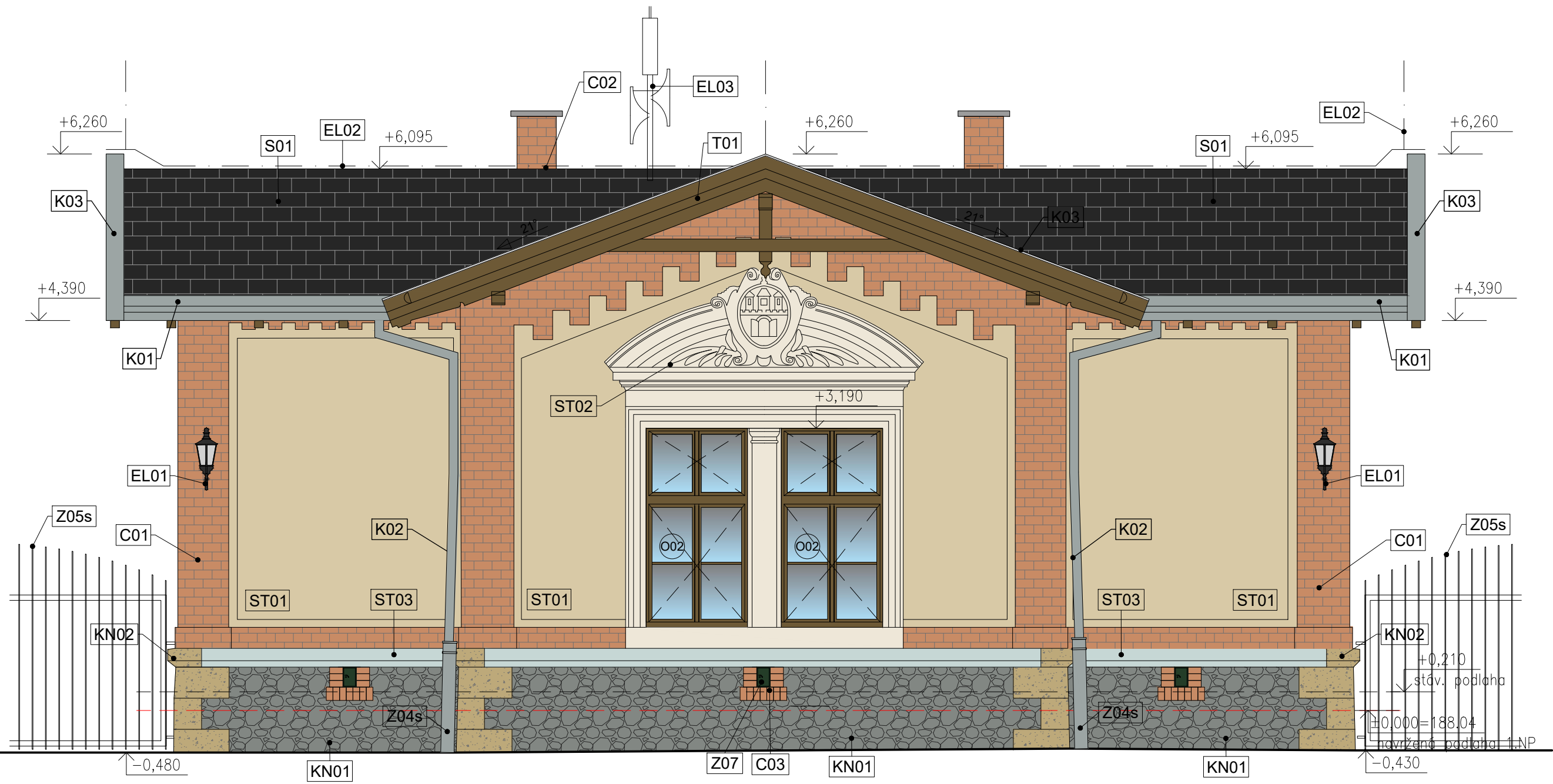
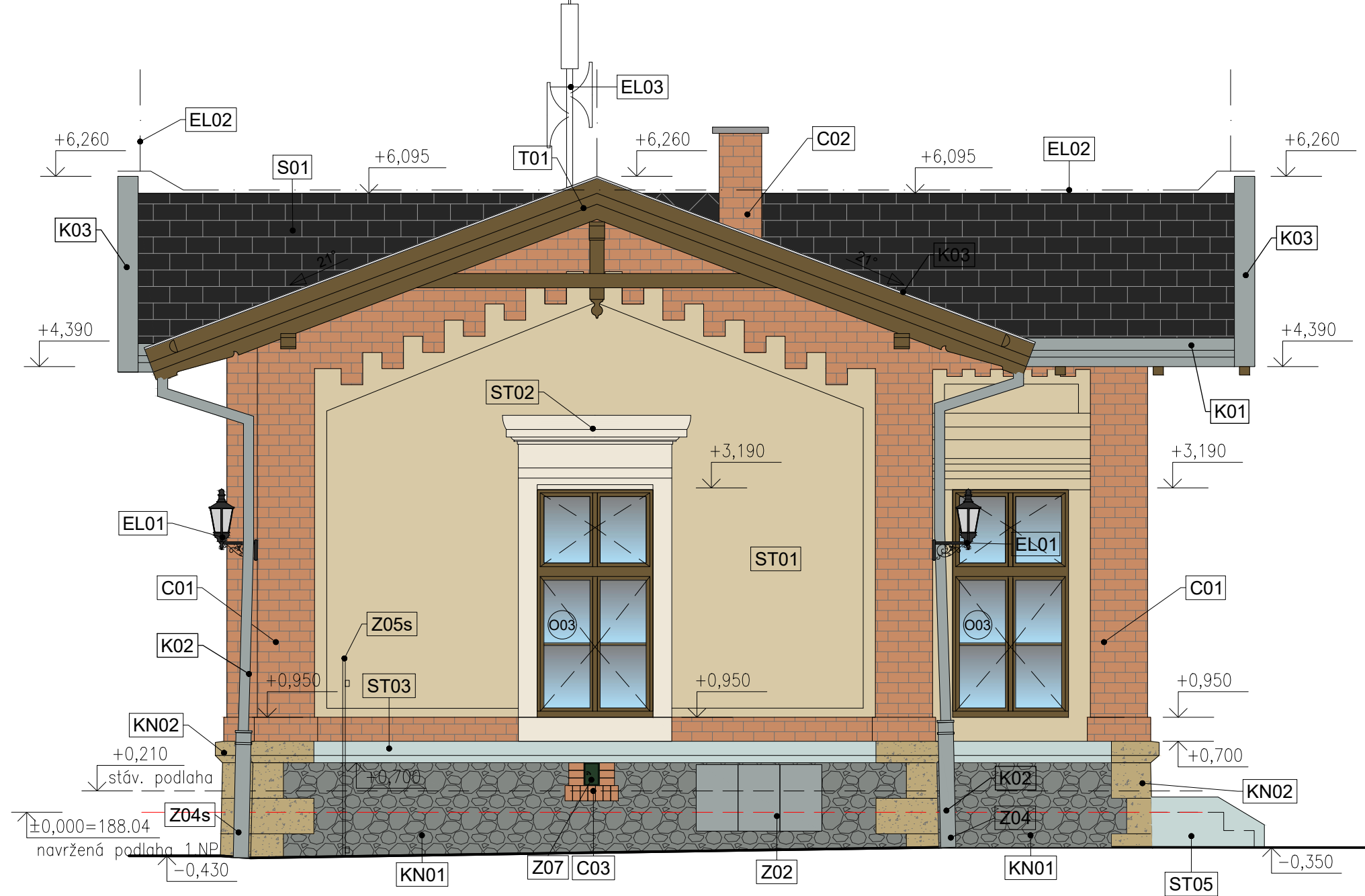


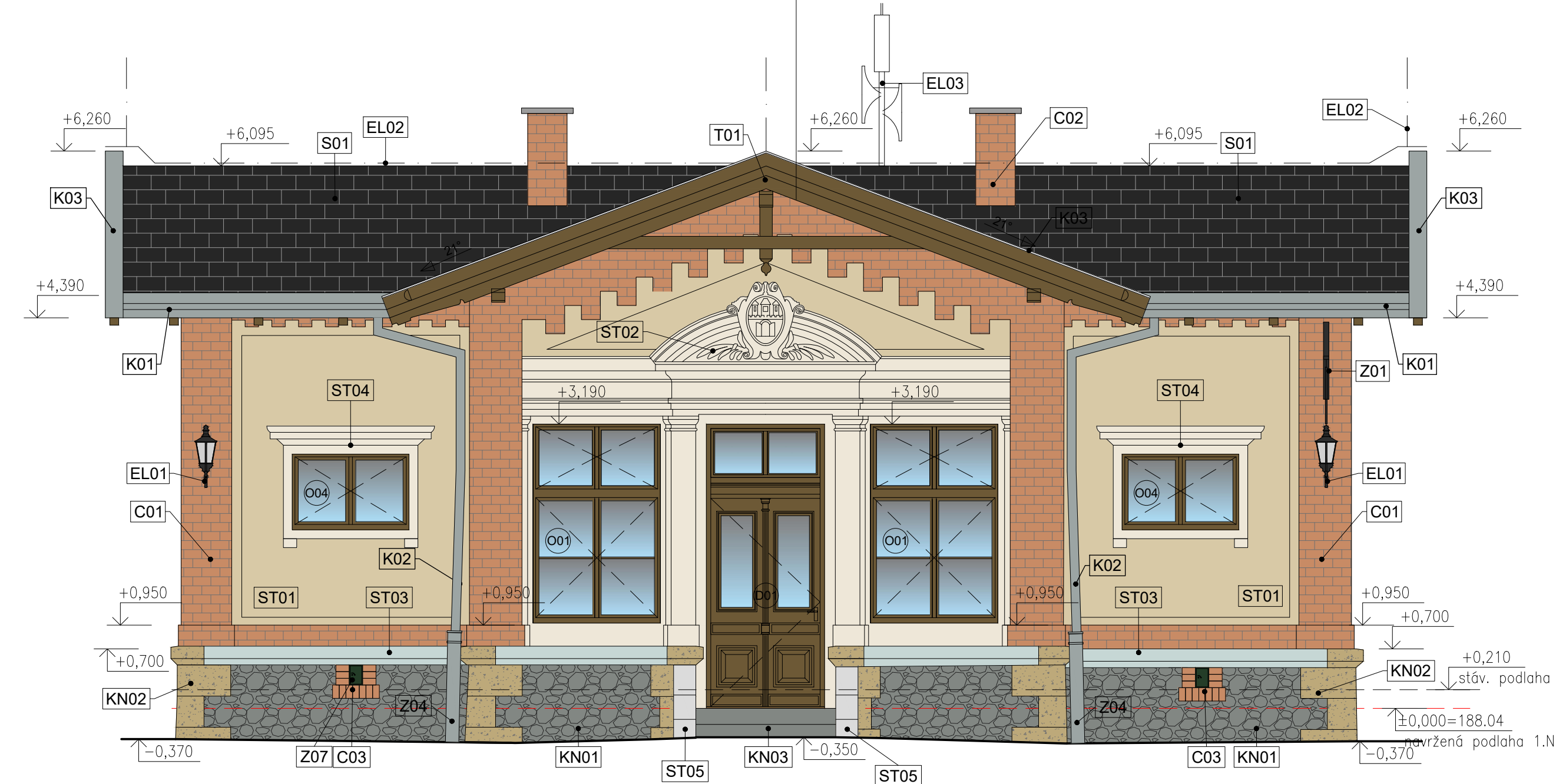
POHLED JIŽNÍ - NÁVRH



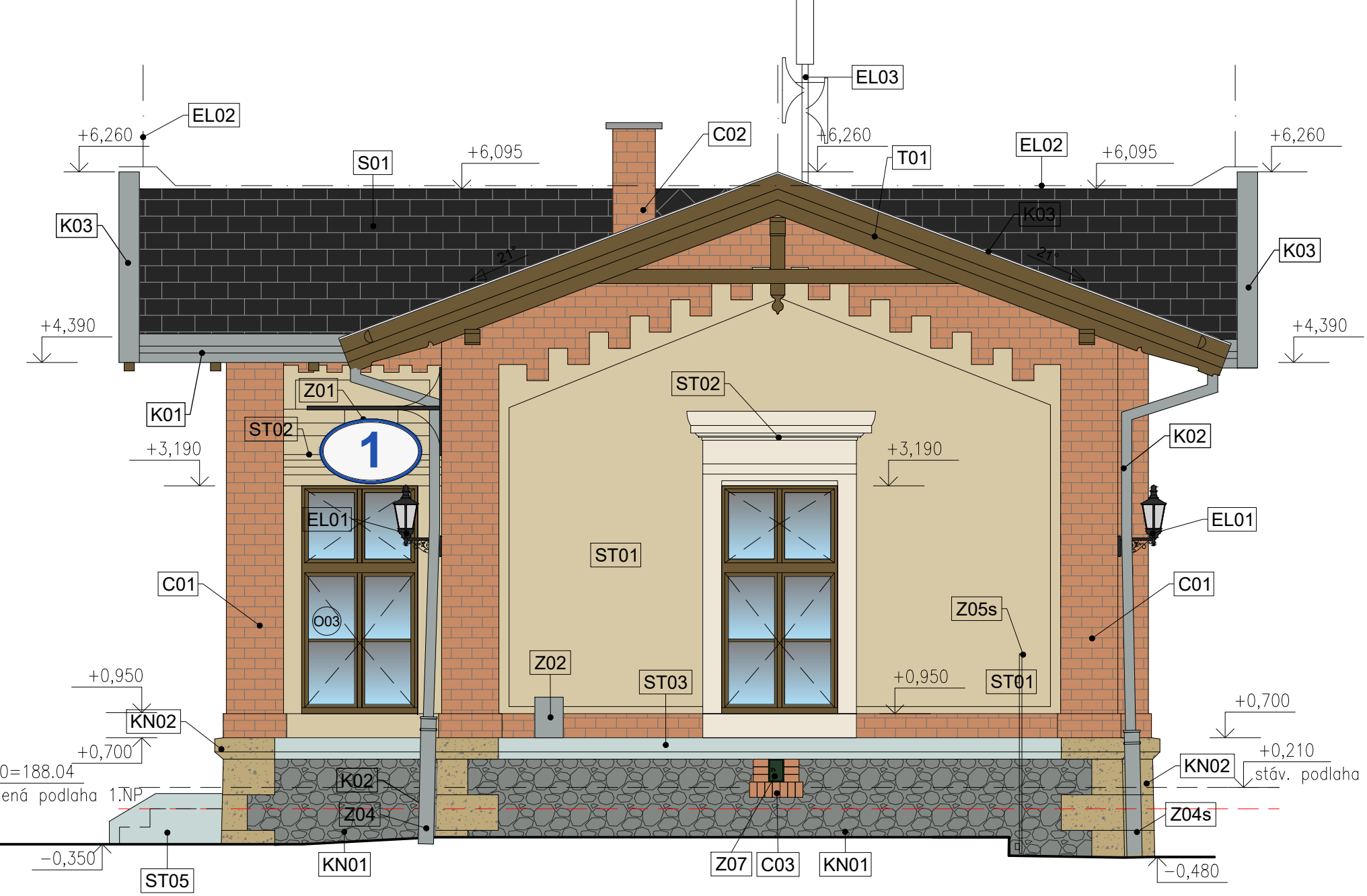
POHLED VÝCHODNÍ - NÁVRH



POHLED SEVERNÍ - NÁVRH



POHLED ZÁPADNÍ - NÁVRH



LEGENDA PRVKŮ A POVRCHŮ:

- xx OZNAČENÍ OKEN - POPIS VÝMĚNY/ OPRAVY PRVKU, DLE ODBORNÉHO POSUDKU - VIZ. VÝPIS OKEN
- ⊗xx OZNAČENÍ DVEŘÍ - POPIS VÝROBKŮ - VIZ. VÝPIS DVEŘÍ
- Zxx OZNAČENÍ ZÁMEČNICKÝCH VÝROBKŮ - POPIS - VIZ. VÝPIS ZÁMEČNICKÝCH VÝROBKŮ
- Kxx OZNAČENÍ KLEMPÍŘSKÝCH VÝROBKŮ - POPIS - VIZ. VÝPIS KLEMPÍŘSKÝCH VÝROBKŮ
- Txx OZNAČENÍ TRUHLÁŘSKÝCH PRVKŮ - POPIS - VIZ. VÝPIS TRUHLÁŘSKÝCH PRVKŮ
- Elxx OZNAČENÍ ELEKTRO VÝROBKŮ
- Knxx OZNAČENÍ KAMENNÝCH PRVKŮ
- Cxx OZNAČENÍ CIHELNÉHO LÍCOVÉHO ZDIVA
- STxx OZNAČENÍ ŠTUKOVÝCH PRVKŮ FASÁDY
- Sxx OZNAČENÍ STŘEŠNÍ KRYTINY

POPIS ŘEŠENÝCH ÚPRAV NA EXTERIÉRU BUDOVY:

OMÍTANÉ A ŠTUKOVÉ PRVKY
ST01 - Vnější omítka bude celkově opravena s odstraněním degradovaných vrstev omítek a nátěrů, nahrazení novou tradiční omítkou s nátěrem v barevnosti dle vyzvorkování (na základě provedených sond).
ST02 - Dekorativní štukové prvky fasády budou očištěny, bude provedeno odborné posouzení prvků s následním zrestaurováním. Doplnění chybějících prvků bude provedeno podle opakujících se prvků na objektu, případně dle dobové dokumentace, fotodokumentace. Barevnost štukové výzdoby bude jednotná dle vyzvorkování (na základě provedených sond), za účasti NPÚ.
ST03 - Soklová římsa - bude očištěna od nepůvodních nátěrů, vyspravena, chybějící části doplněny. Ve spolupráci s NPÚ bude zvolena finální povrchová úprava (cementová malta se štukovým povrchem a vhodným povrchovým uzavíracím nátěrem).
ST04 - Bude obnovena nedochovaná štuková výzdoba, dle historických fotografií.
ST05 - Schodiště bude lemováno nízkými zábrubními zídkami - povrch omítaný

REŽNÉ ZDIVO
C01 - Lícové cihelné zdivo - cihly budou očištěny, spáry vyškabány, vyspárovány, impregnace povrchu. Dopřívovaný cihelný materiál bude vzorkován za účasti NPÚ, stejně tak bude provedena vzorová část čištění a finálního povrchu lícového zdiva.
C02 - Stávající komíny - zdivo bude očištěno, vyspraveno. Komíny budou po úpravě vyřezováním, vyvločkování využity pro vedení VZT potrubí.
C03 - Původní větrací otvory podlahy lemované cihlami. Nefunkční, otvor bude zazděn a omítnut v barvě hlavní fasády. Lícové cihly budou ošetřeny stejně jako v případě C01.

KAMENNÉ PRVKY
KN01 - Kyklopské zdivo na soklu bude očištěno, vyspárováno a v případě chybějících bloků bude doplněno.
KN02 - Nároží z pískovcových bloků bude očištěno, vyspárováno a v degradovaných kusů bude provedena oprava dle restaurátorského návrhu.
KN03 - Bude obnoveno původní vyrovnávací vstupní schodiště z průčelí budovy - skládané z žulových bloků

STŘECHA
S01 - Střecha- prvky krovu budou zachovány, očištěny, opatřeny impregnační proti škůdcům. Konstrukce bude zateplena mezikroevní a podkroevní izolací a zakryta SDK podhledem. Střešní krytina bude cementovláknitá Anglický obdélník, tmavě šedá. Konkrétní vzorek krytiny bude vyzvorkován ve spolupráci s NPÚ.

TRUHLÁŘSKÉ PRVKY
T01 - Barevnost viditelných dřevěných konstrukcí krovu, podbití - během realizace bude proveden odborný průzkum - obroušení nepůvodních vrstev a odhalení původní barevnosti. Dále bude ve spolupráci s NPÚ určen návrh nové barevnosti.

KLEMPÍŘSKÉ VÝROBKY
K01 - K03 - Klempířské prvky - okapy, parapety budou materiálově sjednoceny pro celý areál (předpoklad pozinkovaný plech). Investor ve spolupráci s NPÚ upřesní před realizací.

ZÁMEČNICKÉ VÝROBKY
Z01 - Zpětné osazení restaurovaného vývšního štítu označení budovy "1"
Z02 - Revizní dvířka rozvaděčů, HUP... na fasádě budou osazeny plechovými kryty (ne plast)
Z04s, Z04 - Litinové svody v soklové části stavby (2 zachované ks na jižním průčelí) - budou restaurovány do původní podoby s napojením plechových dešťových svodů v nadzemní části. 2 Nové svody na severní straně budou řešeny jako repliky stávajících.
Z05s - Na stavbu navazující kovové oplocení areálu - Jaklové rámy s navařenou vislou tyčovinou.
Z07 - Dvířka původních větracích otvorů.

OKNA A DVEŘE
O01 - O02 - Původní zachovalá okna - stav oken a dalších dřevěných prvků bude odborně posouzen, prvky budou repasovány nebo nahrazeny. Okna dřevěná, špaletová - vnější rám zasklen dvojsklem, vnitřní rám jednosklem. Barevnost rámu bude upřesněna dle průzkumu, po vyzvorkování ve spolupráci s NPÚ. Okna budou dvoukřídla otvíravá. Členění rámu bude vycházet z původního stavu.
O03 - O04 - Nová okna - nepůvodní výplně, případně obnovované okenní otvory budou osazeny novými dřevěnými špaletovými okny - repliky původních oken v profiaci a barvě dle původních zachovalých oken. Vnější rám bude zasklen dvojsklem, vnitřní rám jednosklem.
D01 - Dveře - z důvodu zvýšeného nároku na provoz budou původně dvoukřídle vstupní dveře o šířce křídla 550 mm nahrazeny dveřmi s jedním křídlem š.1000 mm s dekorativním zpracováním, které bude vycházet z historického stavu. Ke vstupu bude zbudováno vyrovnávací schodiště (žulové stupně, boční omítnuté zídky, krátká podesta před dveřmi)

ELEKTROINSTALACE
EL01 - Bude obnovena historizující světelná lampy

Souřadný systém: S - JTSK
Výškový systém: Bpv, ±0,000 = 188,04 m.n.m = Navržená podlaha 1.NP

ZODP.PROJEKTANT	KONTROLOVAL	VYPRACOVAL		
ING. JOSEF BREJCHA	ING. JOSEF BREJCHA	ING. MARTIN ŠVEHLA		
KRAJ: Hlavní město Praha			MĚŘITKO	1:50
STAVEBNÍK: HLAVNÍ MĚSTO PRAHA, Mariánské náměstí 2/2, Staré Město, 11000 Praha 1			DATUM	05/2023
PROJEKT : STAVEBNÍ ÚPRAVY HALA 1 - HOLEŠOVICKÁ TRŽNICE			ÚČEL	DPS
ČÁST DOKUMENTACE: D.1.1 - Architektonicko stavební část			OBJEKT	-
OBSAH : POHLEDY - návrh			Č.VÝKR.	PARÉ
			12	

POZNÁMKY:

- V projektu se mohou vyskytovat drobné odchylky od skutečných rozměrů, vzniklé vlivem zaměření či geometrických nepravidlostí stavby, jež nelze v projektu obsáhnout. Dodavatel je povinen před započítím výroby konkrétních prvků, či v případě jakýchkoliv nejasností, překontrolovat dané návaznosti a rozměry na stavbě samé.
- Toto není výrobní dokumentace - rozměry pro výrobu a osazení kompletačních prvků (truhlářské, zámečnické, klempířské...) je povinen dodavatel zaměřit přímo na stavbě a těmto zaměřeným rozměrům přizpůsobit výrobní dokumentaci a dodávané prvky.
- Historické prvky (kamenné, štukové, zámečnické prvky, dveře a výmalba) budou zdokumentovány a restaurovány - před započítím prací bude zpracován podrobný restaurátorský záměr
- Při zjištění nesouladu mezi projektem a skutečným stavem je nutná konzultace s projektantem.
- Veškeré jmenované výrobky, materiály, uvedení výrobců a jejich konkrétních označení prvků, jsou uvedeny jako referenční. Při výstavbě lze použít odlišné výrobky a materiály. Tyto však musí být nejprve odsouhlaseny investorem, či projektantem příslušné části. Důležitou roli při výběru materiálů hrají především jejich konkrétní vlastnosti, mechanické, stavebně fyzikální, estetické, návaznosti na další zabudované konstrukce apod.
- Technická zpráva je nedílnou součástí dokumentace.
- Jelikož se jedná o památkově chráněný objekt, je potřeba dbát během výstavby podmínek orgánů památkové péče, které byly vneseny k projektu pro stavební povolení, a které mohou vyvstat během samotné výstavby.