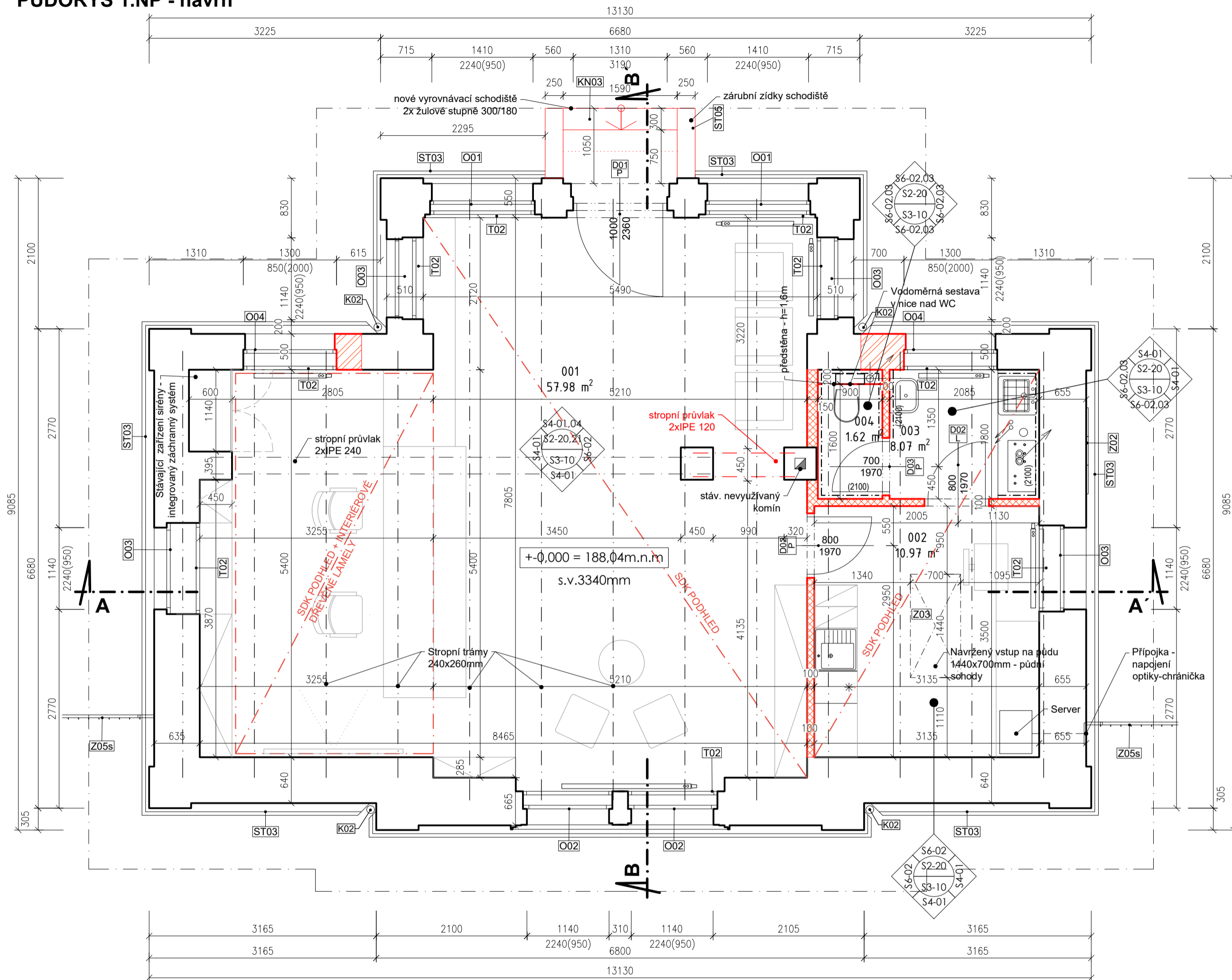


PŮDORYS 1.NP - návrh



LEGENDA MÍSTNOSTÍ

OZN. MÍST.	NÁZEV MÍSTNOSTI	PLOCHA [m²]	SVĚTLÁ VÝŠKA
001	RECEPCE	57,98	3,34m
002	ČAJOVÁ KUCHYŇKA	10,97	3,34m
003	UMÝVÁRNA	8,07	3,34m
004	WC	1,62	3,34m

LEGENDA MATERIÁLŮ:

	STÁVAJÍCÍ ZDĚNÉ KONSTRUKCE
	DOZDÍVKY NEPŮVODNÍCH OTVORŮ - CIHLA PLNÁ PÁLENÁ
	KERAMICKÉ PŘÍČKOVÉ ZDIVO - TLOUŠŤKA VČETNĚ OMÍTKY 100/150mm
	NOVÉ BETONOVÉ KONSTRUKCE
	TEPELNÉ IZOLACE - PĚNOVÝ POLYSTYREN
	TEPELNÉ IZOLACE - MINERÁLNÍ VLNA

LEGENDA PRVKŮ A POVRCHŮ:

Oxx	OZNAČENÍ OKEN - POPIS VÝMĚNY OPRAVY PRVKŮ, DLE ODBORNÉHO POSUDKU - VIZ. VÝPIS OKEN
Dxx	OZNAČENÍ DVEŘÍ - POPIS VÝROBKŮ - VIZ. VÝPIS DVEŘÍ
Zxx	OZNAČENÍ ZÁMEČNICKÝCH VÝROBKŮ - POPIS - VIZ. VÝPIS ZÁMEČNICKÝCH VÝROBKŮ
Kxx	OZNAČENÍ KLEMPÍŘSKÝCH VÝROBKŮ - POPIS - VIZ. VÝPIS KLEMPÍŘSKÝCH VÝROBKŮ
Knxx	OZNAČENÍ KAMENNÝCH PRVKŮ
STxx	OZNAČENÍ ŠTUKOVÝCH PRVKŮ FASÁDY
Txx	OZNAČENÍ TRUHLÁŘSKÝCH PRVKŮ - POPIS - VIZ. VÝPIS TRUHLÁŘSKÝCH PRVKŮ

OZNAČENÍ SKLADEB A POVRCHOVÉ ÚPRAVY V MÍSTNOSTECH:

	skladba stěny - povrch kce
	skladba stropu - povrch kce
	skladba podlahy - povrch kce
	skladba stěny - povrch kce

SKLADBY KONSTRUKCÍ

S1	Střešní konstrukce - nové tepelné izolační souvrství
S2	Strop nad 1.NP, podlaha podkrovní
S3	Nová podlaha 1.NP, vybourání stávajícího souvrství
S4	Stávající obvodová stěna - cihla plná pálená
S5	Základová podezdívka - obklad - kyklopské zdivo, pískovcová nároží
S6	Zdivo z tvárcí keramických na MVC, tl. 100-150 mm

POVRCHY KONSTRUKCÍ

STĚNA

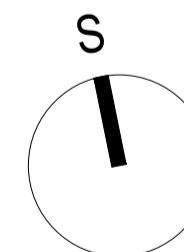
01	Opava původní vápenocementové omítky (nový štuk), malba
02	Nová vápenocementová omítka štuková, malba
03	Keramický obklad za zdivo (VC jádrová omítka)
04	Akustický dřevěný lamelový obklad

PODLAHA

10	Keramická dlažba, protiskluzová, dle vyzkorkování
----	---

STROP / PODHLED

20	Protipožární SDK podhled celistvý, malba
21	Akustický dřevěný lamelový podhled
22	Štuková omítka, malba



POZNÁMKY:

- Prostor bude před zahájením bouracích prací kompletně vyklizen od nábytku a zařizovacích předmětů.
- Demontovány a nahrazeny budou rovněž veškeré vnitřní instalace a technická zařízení od stanovených přípojních bodů.
- V projektu se mohou vyskytovat drobné odchylky od skutečných rozměrů, vzniklé vlivem zaměření či geometrických nepravidlostí stavby, jež nelze v projektu obsáhnout. Dodavatel je povinen před započítáním výroby konkrétních prvků, či v případě jakýchkoliv nejasností, překontrolovat dané návaznosti a rozměry na stavbě samé.
- Toto není výrobní dokumentace - rozměry pro výrobu a osazení kompletačních prvků (truhlářské, zámečnické, klempířské....) je povinen dodavatel zaměřit přímo na stavbě a těmto zaměřeným rozměrům přizpůsobit výrobní dokumentaci a dodávané prvky.
- Historické prvky (kamenné, štukové, zámečnické prvky, dveře a výmalba) budou zdokumentovány a restaurovány - před započítáním prací bude zpracován podrobný restaurátorský záměr
- Při zjištění nesouladu mezi projektem a skutečným stavem je nutná konzultace s projektantem.
- Veškeré jmenované výrobky, materiály, uvedení výrobců a jejich konkrétních označení prvků, jsou uvedeny jako referenční. Při výstavbě lze použít odlišné výrobky a materiály. Tyto však musí být nejprve odsouhlaseny investorem, či projektantem příslušné části. Důležitou roli při výběru materiálů hrají především jejich konkrétní vlastnosti, mechanické, stavebně fyzikální, estetické, návaznosti na další zabudované konstrukce apod.
- Technická zpráva je nedílnou součástí dokumentace.
- Jelikož se jedná o památkově chráněný objekt, je potřeba dbát během výstavby podmínek orgánů památkové péče, které byly vneseny k projektu pro stavební povolení, a které mohou vyvstat během samotné výstavby.

Souřadný systém: S - JTSK

Výškový systém: Bpv, ±0,000 = 188,04 m.n.m = Navržená podlaha 1.NP

ZODP.PROJEKTANT	KONTROLOVAL	VYPRACOVAL		
ING. JOSEF BREJCHA	ING. JOSEF BREJCHA	ING. MARTIN ŠVEHLA		
KRAJ: Hlavní město Praha			MĚŘITKO	1:50
STAVEBNÍK: HLAVNÍ MĚSTO PRAHA, Mariánské náměstí 2/2, Staré Město, 11000 Praha 1			DATUM	05/2023
PROJEKT: STAVEBNÍ ÚPRAVY HALA 1 - HOLEŠOVICKÁ TRŽNICE			ÚČEL	DPS
ČÁST DOKUMENTACE: D.1.1 - Architektonicko stavební část			OBJEKT	-
OBSAH: PŮDORYS 1.NP - návrh			Č.VÝKR.	PARÉ
			03	