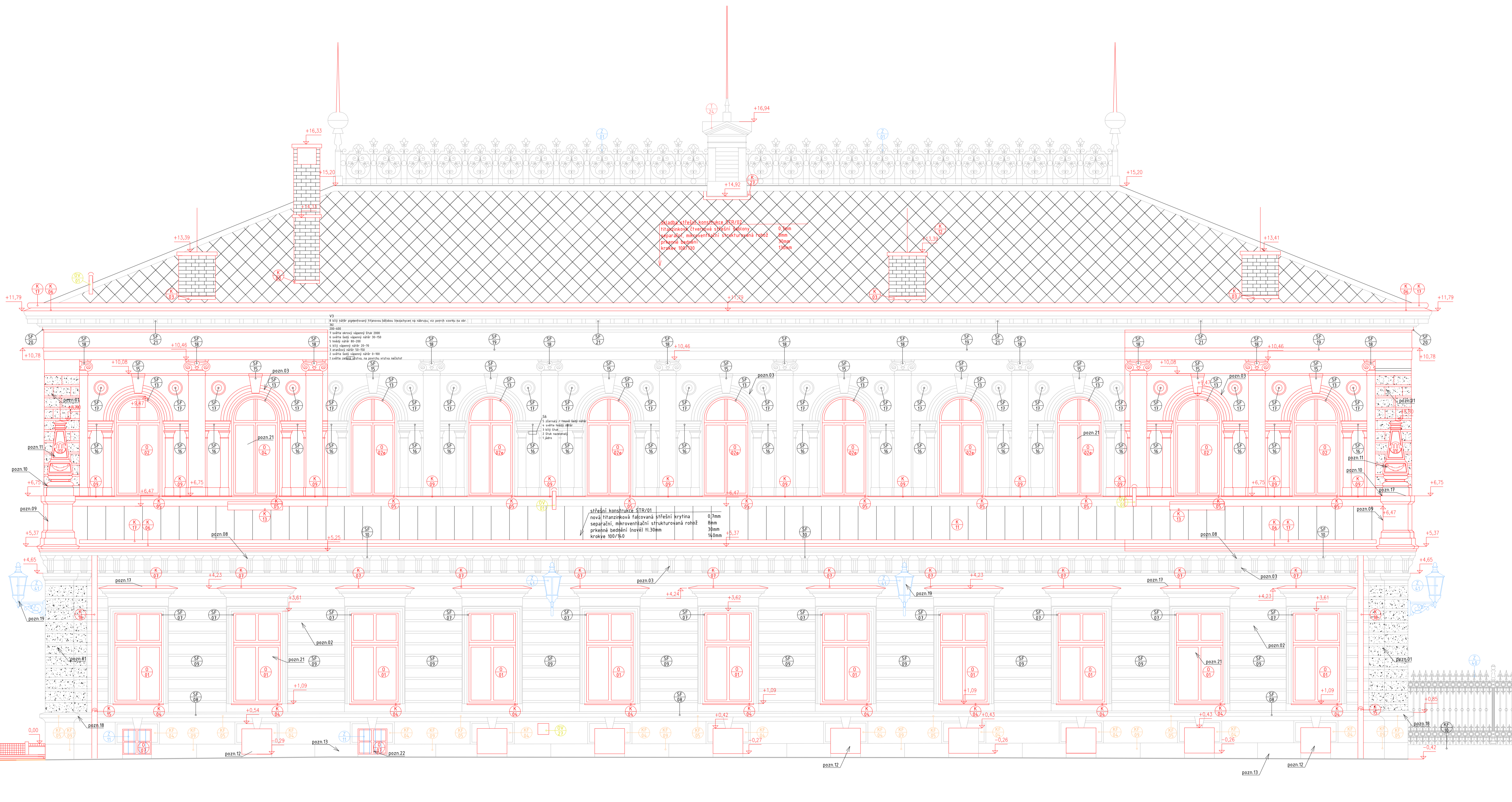


**POZNÁMKY:**

- 01 - bosáže s hrubou omítkou ve středu plochy. Linkusta s viditelnými různobarevnými kamennými frakce 0,2-1,5mm, bez náteru nebo vápenná líčka. Pasparta bosáží štuková hlazená omítka.
- 02 - bosáže a hladké plochy omítka štuková zatvořená, minerální náter Keim
- 03 - architektonické prvky fasády omítka hlazená kletovaná, jemný štuk, minerální náter Keim
- 04 - původní dveře J portálu, repase a doplnění stávajících dveří na J průčelí
- 05 - repase a doplnění zachované části balustrády a hlavní římsy dochované pod druhotnou dostavbou
- 06 - odlišky štukové výzdoby, kopie die S průčelí
- 07 - odlišky busty merkura die S fasády, odlišky bude pořízen po zrestaurování štukového originálu vz RZ
- 08 - konzoly hlavní římsy, osazení konzol z bouraných částí objektu
- 09 - odlišky štukových polo-kuželek, kopie die S průčelí
- 10 - zelená hlava atiky, tažená štuková profilace, oplechování předzvětrací TIZN
- 11 - obelisk tesaný pískovec Hořice, vzorkování dle modulu 1:1
- 12 - okno slepé v místě kde není suterén
- 13 - soklový obklad pískovec Hořice
- 14 - architektonické prvky fasády omítka hlazená kletovaná, jemný štuk, minerální náter Keim
- 15 - architektonické prvky fasády omítka hlazená kletovaná, jemný štuk, minerální náter Keim
- 16 - architektonické prvky fasády omítka hlazená kletovaná, jemný štuk, minerální náter Keim
- 17 - supralenstra zedná, tažená štuková profilace, oplechování předzvětrací TIZN
- 18 - soklová římsa J průčelí zedná, tažená štuková profilace, minerální náter Keim
- 19 - konzolové lucerny VO stávajících, repase a přezbrojení et.
- 20 - konzolové lucerny VO nové osazené, transfer stávajících rušených, repase a přezbrojení et.
- 21 - nová okna dřevěná, profilace a dimenze rámu die dochovaných vzorů, viz samostatný výkresy
- 22 - nová okna dřevěná s ocelovou profilovanou mříží, profilace a dimenze mříže die dochovaného vzoru, viz samostatný výkres



- LEGENDA:**
- ZNAČENÍ OKEN, PODROBNÝ POPIS VIZ TABULKA VÝROBKŮ - OPRAVA DLE RESTAURÁČTORSKÉHO ZÁMĚRU
  - ZNAČENÍ DVĚŘÍ, PODROBNÝ POPIS VIZ TABULKA VÝROBKŮ - OPRAVA DLE RESTAURÁČTORSKÉHO ZÁMĚRU
  - ZNAČENÍ KLEMPÍŘSKÝCH VÝROBKŮ, PODROBNÝ POPIS VIZ TABULKA VÝROBKŮ
  - ZNAČENÍ ZÁMEČNÝCH VÝROBKŮ, PODROBNÝ POPIS VIZ TABULKA VÝROBKŮ
  - ZNAČENÍ OSTATNÍCH VÝROBKŮ, PODROBNÝ POPIS VIZ TABULKA VÝROBKŮ
  - ZNAČENÍ TRAPÉZOVÝCH VÝROBKŮ, PODROBNÝ POPIS VIZ TABULKA VÝROBKŮ
  - ZNAČENÍ ŠTUKOVÝCH VÝROBKŮ, PODROBNÝ POPIS VIZ TABULKA VÝROBKŮ
  - ZNAČENÍ KAMENNÝCH PRVKŮ, PODROBNÝ POPIS VIZ TABULKA VÝROBKŮ
  - ZNAČENÍ STĚN, PODROBNÝ POPIS VIZ TABULKA SKLADEB
  - ZNAČENÍ STROPNÍ KONSTRUKCE, PODROBNÝ POPIS VIZ TABULKA SKLADEB
  - ZNAČENÍ STŘEŠNÍ KONSTRUKCE, PODROBNÝ POPIS VIZ TABULKA SKLADEB
  - ZNAČENÍ PODLAH, PODROBNÝ POPIS VIZ TABULKA SKLADEB
  - ZNAČENÍ VENKOVNÍCH PLOCH, PODROBNÝ POPIS VIZ TABULKA SKLADEB
  - ZNAČENÍ KAMENNÝCH PRVKŮ, PODROBNÝ POPIS VIZ RESTAURÁČTORSKÝ PRŮZKUM A PASPORTIZACE KAMENNÝCH PRVKŮ - OPRAVA DLE RESTAURÁČTORSKÉHO ZÁMĚRU
  - ZNAČENÍ ŠTUKŮ, PODROBNÝ POPIS VIZ RESTAURÁČTORSKÝ PRŮZKUM A PASPORTIZACE ŠTUKOVÝCH PRVKŮ - OPRAVA DLE RESTAURÁČTORSKÉHO ZÁMĚRU
  - ZNAČENÍ NOVÝCH ŠTUKOVÝCH A KAMENNÝCH PRVKŮ EXTERÉRU, PODROBNÝ POPIS VIZ TABULKA NOVÝCH ŠTUKOVÝCH A KAMENNÝCH PRVKŮ EXTERÉRU

- POZNÁMKY:**
- PROSTORY OBJEKTŮ/BUDOV PŘED ZAČÁTKEM PROVÁDĚNÍ STAVEBNÍCH PRACÍ VYKLIZY ZNAČENÍ OKEN, KOMUNÁLNÍHO ODPADU
  - PO ODSTRANĚNÍ KONSTRUKCÍ BUDOV NEPŘÍSTUPNÉ PRVKY DOPĚŘENY A PŘÍPADNĚ PŘEPOUSAZENA JEJICH ÚNOSNOST (STROPY)
  - PO ODSTRANĚNÍ PODLAH BUDE PROVĚDĚNA SANACE PLOCHY PROTI DŘEVOKAZNÝM ČINTELŮM (ODVĚTVORKA)
  - BUDOVY PROVĚDĚNÉ NOVE SKLADBY PLOCH VE VNĚJŠÍCH PROSTORÁCH BUDE JAKO NĚJAKÁ VĚSTVA POJÍŽATA PŮVODNÍ KAMENNÁ DLÁŽBA
  - SEVERNÍ SCHOĐSTĚ OD 1MP BUDE PONECHÁN, VHEDEM K NEVYHODNÝM ROZMĚRŮM BUDE NA STUPNĚ PROVĚDĚNA MONTOVANÁ DŘEVĚNÁ KONSTRUKCE NOVĚHO SCHOĐSTĚ
  - HISTORICKÉ PRVKY (KAMENNÉ, ŠTUKOVÉ, ZÁMEČNÉ PRVKY, DVĚŘE A VÝHALBAJ BUDOU ZDOKUMENTOVÁNY A RESTAUROVÁNY - před započatím prací bude zpracován podrobný restauráterský záměr
  - NOVĚ ZEDNÉ PŘEKŮBY BUDOU UKONČENY ŽB VĚNĚM
  - KOMPRESIVNÍ OMÍTKA BUDE MUSĚT BÝT PROVĚDĚNA V PRVNÍ FÁZI PROJEKTU (bude provedeno měření salinity a na jeho základě bude přistoupeno ke koordinátnímu řešení osazení, po provedení odsolovací fáze bude provedeno opětovné měření salinity s vypočtením)
  - PRVKY URČENÉ K RESTAUROVÁNÍ NEBO OPRAVĚ BUDOU PŘI PROVÁDĚNÍ STAVEBNÍCH ČINNOSTÍ CHRÁNĚNY PŘED POŠKOZENÍM (Ispoxetilia a OSB desky)
  - PŘED ZAČÁTKEM BETONÁŽE ZÁKLADU POD VÝTAHY JE NUTNÉ ZOHLEDNIT POŽADAVKY KONKRÉTNÍHO ODRAVATELE TECHNOLOGIE!!

ČÍSLO	POPIS	REVIZE	AUTOR	DATUM

<p>1:000 x 188,34 m m m</p> <p><b>REVITALIZACE OBJEKTU Č.4 - BURZA, HOLEŠOVIČKÁ TRŽNICE - projektová dokumentace</b></p>		<p>ADRESA STAVBY: Bubenské nábřeží 306/13, 170 00 Praha 7 SO 01 - Revitalizace objektu</p>	
<p>INVESTOR: </p>	<p>Magistrát hlavního města Prahy Maršálské náměstí 2, 110 01 Praha 1 IČ: 00064581 DIČ: CZ00064581</p>	<p>Č. ZAKÁZKY: 2018-002</p>	<p>FAZE:  </p>
<p>GENÉRALNÍ PROJEKTANT: </p>	<p>DigITry Art Technologies s.r.o. V Jáně 699/1, 110 00 Praha 1 - Nové Město IČ: 01930249</p>	<p>DATUM: 02/2020</p>	<p>HLAVNÍ PROJEKTANT: Ing. Martin Hulán</p>
<p>PROJEKTANT ČÁSTI: </p>	<p>DigITry Art Technologies s.r.o. V Jáně 699/1, 110 00 Praha 1 - Nové Město IČ: 01930249</p>	<p>ZODPOVĚDNÝ PROJEKTANT ČÁSTI: Ing. Martin Hulán VYPRACOVANÝ: Ing. Martin Hulán</p>	
<p>STUPĚŇ: Dokumentace pro provádění stavby</p>	<p>DPS</p>	<p>ČÁST: A00 - Architektonicko-stavební část</p>	<p>PRŮŘADY:  </p>
<p>NÁZEV PŘÍLOHY: Pohled východní - návrhový stav</p>	<p>INDEX ČÁSTI: D.1.1</p>	<p>REVIZE:  </p>	<p>Č. PŘÍLOHY: 27</p>