

### RD EKORD

<b>skladba obvodové stěny tl. 550</b> (tmavé plochy-mimo stěny mezi otvory v.2200-viz.pohledy !!!)	
sádrové tvárnice	80
parozábrana Isocell Airstop Vap	0,2
TI Knauf MPS	270
bet. skofepinová tvárnice	200
tmavé plochy viz. pohledy !!!	
světelné plochy mezi otv. v. 2200 :	
Teplelné izolační omítka +	
silikonová omítka zm. 3mm	25

<b>příčka jednoduchá tl. 80 at. 100</b>	
sádrové tvárnice	

<b>příčka zdvojená akustická tl. 200</b>	
sádrové tvárnice	80
minerální vata	40
sádrové tvárnice	80

<b>příčka instalační tl. 240</b>	
sádrové tvárnice	80
duřina	80
sádrové tvárnice	80

skladby konstrukcí a detaily  
podrobně - viz. příloha  
konstrukční systém EKORD

⊙ výjez na pádu GM4 ISOTEC 200 - 1200x700

### Přístřešek

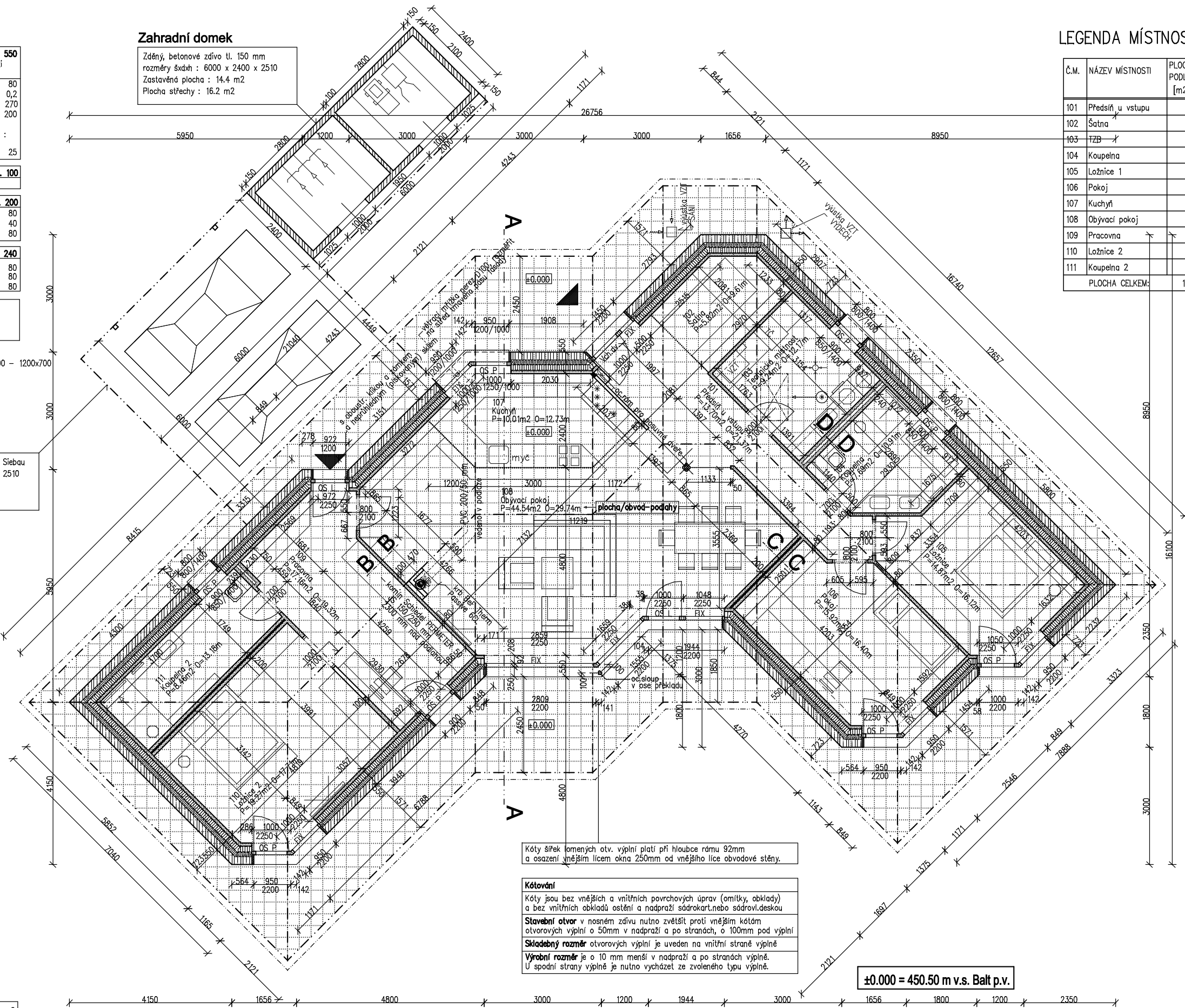
Montovaný celokovový přístřešek Siebau  
rozměry šxdh : 6000 x 6000 x 2510  
Zastavěná plocha : 39.24 m<sup>2</sup>  
Plocha střechy : 39.24 m<sup>2</sup>

### Dům

zast. plocha objektu:	205.15	m <sup>2</sup>
obvod objektu:	69.33	m
plocha podlah	166.68	m <sup>2</sup>
obytná plocha	111.76	m <sup>2</sup>
obest.prost.-v.5.5m:	1128.33	m <sup>3</sup>
půdor. pl. střechy	293.04	m <sup>2</sup>
obvod střechy:	76.99	m
plocha krytiny:	351.35	m <sup>2</sup>

### Zahradní domek

Zděný, betonové zdívko tl. 150 mm  
rozměry šxdh : 6000 x 2400 x 2510  
Zastavěná plocha : 14.4 m<sup>2</sup>  
Plocha střechy : 16.2 m<sup>2</sup>



Kóty šířek lomených otv. vyplní plati při hloubce rámu 92mm  
a osazení vnějším lícem okna 250mm od vnějšího líce obvodové stěny.

**Kótování**  
Kóty jsou bez vnějších a vnitřních povrchových úprav (omítky, obklady)  
a bez vnitřních obkladů ostění a nadpraží sádrokart. nebo sádrovl. deskou  
**Stavební otvor** v nosném zádivu nutno zvětšit proti vnějším kótám  
otvorových výplní o 50mm v nadpraží a po stranách, o 100mm pod výplně  
**Skladební rozměr** otvorových výplní je uveden na vnitřní straně výplně  
**Výrobní rozměr** je o 10 mm menší v nadpraží a po stranách výplně.  
U spodní strany výplně je nutno vycházet ze zvoleného typu výplně.

±0.000 = 450.50 m v.s. Balt p.v.

### LEGENDA MÍSTNOSTÍ

Č.M.	NÁZEV MÍSTNOSTI	PLOCHA PODL. KR. [m <sup>2</sup> ]	POVRCH PODLAHY	POVRCH STĚN	POVRCH STŘEPU
101	Predsň u vstupu	13.70	Ker. dlažba 15 mm	Akr. malba	SDK pohled
102	Sátna	5.82	Ker. dlažba 15 mm	Akr. malba	SDK pohled
103	TZB	9.24	Ker. dlažba 15 mm	Akr. malba / Ker. obkl.	SDK pohled
104	Koupelna	7.69	Ker. dlažba 15 mm	Keramický obklad	SDK pohled
105	Ložnice 1	14.87	Dř. lamely 14 mm	Akr. malba	SDK pohled
106	Pokoj	15.92	Dř. lamely 14mm	Akr. malba	SDK pohled
107	Kuchyň	10.01	Ker. dlažba 15 mm	Akr. malba	SDK pohled
108	Obyvací pokoj	44.54	Ker. dlažba 15 mm	Akr. malba	SDK pohled
109	Pracovna	17.16	Ker. dlažba 15 mm	Akr. malba	SDK pohled
110	Ložnice 2	19.27	Dř. lamely 14mm	Akr. malba	SDK pohled
111	Koupelna 2	8.46	Ker. dlažba 15 mm	Keramický obklad	SDK pohled
PLOCHA CELKEM:		166.68			

NÁZEV AKCE: <b>Novostavba RD EKORD 205gY22 na p.č. 55/8 v k.ú. Mělník nad Sázavou</b>					
	<b>205 gY22</b>	M 1:100	02/23	stavební řízení	výkres <b>Půdorys 1. NP</b>
Ing. Marian Groch * Klokočná 125 * 251 64 Mnichovice			všechna práva vyhrazena 323 603 774 (t+f) * 777 647 624 * ekord@ekord.cz * www.ekord.cz		
PROJEKTANT: Tomáš Zdeněk * Benešova 50 * 284 01 Kutná Hora IČO: 652 50 214 * projekce@centrum.cz * 776 189 738		MÍSTO STAVBY: p.č. 55/8 K.Ú.: Mělník nad Sázavou		INVESTOR : Alena a František Hlouškovi Konvalínková 769, 250 91 Zeleneč	
<b>D.1.1.B.2</b>					