

**ČESKÉ VYSOKÉ
UČENÍ TECHNICKÉ
V PRAZE**

FAKULTA STAVEBNÍ

KATEDRA TECHNOLOGIE STAVEB



BAKALÁŘSKÁ PRÁCE

STAVEBNĚ TECHNOLOGICKÝ PROJEKT

BYTOVÝ DŮM KOVÁŘOV

1. POSOUZENÍ PŘEDANÉ PROJEKTOVÉ DOKUMENTACE

2024

DANIEL HEJDA

VEDOUCÍ BAKALÁŘSKÉ PRÁCE:

ING. MÁRIA PÁROVÁ, PHD.



Obsah

1. Posouzení úplnosti a správnosti předané projektové dokumentace	3
1.1. Předaná projektová dokumentace	3
1.1.1. Základní identifikační údaje o stavbě	3
1.1.2. Seznam předané dokumentace	3
1.2. Posouzení úplnosti projektové dokumentace	4
1.2.1. A) Průvodní zpráva	4
1.2.2. B) Souhrnná technická zpráva	4
1.2.3. C) Situační výkresy	5
1.2.4. D) Dokumentace objektů a technických a technologických zařízení	6
1.2.5. E) Dokladová část:	9
1.3. Chyby v projektové dokumentaci a navržení jejich opravy	10
1.3.1. Rozkreslení sklady překladů	10
1.3.2. Chyba zakreslování obkladů	10
1.3.3. Značení materiálu ve výkresu	10
1.3.4. Nesoulad dokumentace	11
1.3.5. Značení skladby podlahy	11
1.3.6. Kotvení pozednice do překladu	12
1.3.7. Nedostatečné výškové kotování	12
1.3.8. Rozpory v řešení detailů	12
1.3.9. Výškové označení v 1.NP	14
1.3.10. Značení stropních prvků	15
1.3.11. Špatné grafické znázornění, rozmezí materiálů	16
1.3.12. Nedostatečné kotování rampy	16
1.3.13. Nedostatečné kotování závětrří	17
1.3.14. Chybějící vykreslení podlahy + chybný výkres věnce	17
1.3.15. Chybná terminologie	18
Seznam zdrojů	19
Seznam obrázků	20



1. Posouzení úplnosti a správnosti předané projektové dokumentace

1.1. Předaná projektová dokumentace

1.1.1. Základní identifikační údaje o stavbě

- Název stavby: Bytový dům Kovářov
- Druh stavby: Novostavba
- Počet podlaží: 3.NP + 1.PP
- Místo stavby: Pozemky parcely č. 17/33, 17/7, 17/4, 17/32 a 17/5, Kovářov
- Hlavní projektant: Ing. Luboš Vaniš

1.1.2. Seznam předané dokumentace

- 1.1_zaklady_vyztuzeni_podkladniho_betonu_pod_prickami
- 1_zaklady
- 2.1_zb_venec_pod_stropem_1PP
- 2_pudorys_1PP
- 3_strop_nad_1PP
- 4.1_zb_venec_pod_stropem_1NP
- 4_pudorys_1NP
- 5_strop_nad_1NP
- 6.1_zb_venec_pod_stropem_2NP
- 6_pudorys_2NP
- 7_strop_nad_2NP
- 8_pudorys_podkrovi
- 9_krov
- 10_strecha
- 11_rez_A_A
- 12_rez_B_B
- 13_pohledy
- 14_pohledy
- 15_detaily_zatepleni
- 16_tabulky_oken_dveri
- 17.1_vstup_do_sklepa_jizni
- 17.2_vstup_do_sklepa_severni
- 18_zaklad_tepelne_cerpadlo
- 19_barevne_reseni
- 20_barevne_reseni



- C1_situace_sirsich_vztahu
- C2_situace_katastralni
- C3_koordinacni_situace
- pruvodni_a_souhrnna_technicka_zprava

1.2. Posouzení úplnosti projektové dokumentace

- Posouzení dle již neplatné PD dle vyhlášky č. 499/2006 Sb., o dokumentaci staveb, ve znění novely vyhlášky 405/2017 Sb.
- Novela stavebního zákona č. 283/2021 Sb. § 158 Obsah projektové dokumentace. nespecifikuje podrobně potřebnou projektovou dokumentaci.

1.2.1. A) Průvodní zpráva

- A.1 Identifikační údaje:
 - A.1.1 Údaje o stavbě – **ANO**
 - A.1.2 Údaje o investoru – **ANO**
 - A.1.3 Údaje o zpracovateli projektové dokumentace – **ANO**
- A.2 Členění stavby na objekty a technologická zařízení – **ANO**
- A.3 Seznam vstupních podkladů – **ANO**

1.2.2. B) Souhrnná technická zpráva

- B.1 Popis území stavby – **ANO**
- B.2 Celkový popis stavby:
 - B.2.1 Základní charakteristika stavby a jejího užívání – **ANO**
 - B.2.2 Celkové urbanistické a architektonické řešení – **ANO**
 - B.2.3 Celkové provozní řešení, technologie výstavby – **ANO**
 - B.2.4 Bezbariérové užívání stavby – **ANO**
 - B.2.5 Bezpečnost při užívání stavby – **ANO**
 - B.2.6 Základní charakteristika objektů – **ANO**
 - B.2.7 Základní charakteristika technických a technologických zařízení – **ANO**
 - B.2.8 Zásady požárně bezpečnostního řešení – **ANO**
 - B.2.9 Úspora energie a tepelná ochrana – **ANO**
 - B.2.10 Hygienické požadavky na stavby, požadavky na pracovní a komunální prostředí – **ANO**
 - B.2.11 Zásady ochrany stavby před negativními účinky vnějšího prostředí – **NEÚPLNÉ**
- B.3 Připojení na technickou infrastrukturu – **ANO**
- B.4 Dopravní řešení – **ANO**



- B.5 Řešení vegetace a souvisejících terénních úprav – **ANO**
- B.6 Popis vlivů stavby na životní prostředí a jeho ochrana – **ANO**
- B.7 Ochrana obyvatelstva – **ANO**
- B.8 Zásady organizace výstavby – **ANO**

1.2.3. C) Situační výkresy

- C.1 Situační výkres širších vztahů – **NEÚPLNÉ**
 - a) měřítko 1: 1000 až 1:50 000
 - b) napojení stavby na dopravní a technickou infrastrukturu –**NE**
 - c) stávající a navrhovaná ochranná a bezpečnostní pásma – **NE**
 - d) vyznačení hranic dotčeného území – **NE**
- C.2 Katastrální situační výkres – **ANO**
 - a) měřítko podle použité katastrální mapy
 - b) zákres stavebního pozemku, požadovaného umístění stavby
 - c) vyznačení vazeb a vlivů na okolí
- C.3 Koordinační situační výkres – **NEÚPLNÉ**
 - a) měřítko 1:200 až 1:1 000, u rozsáhlých staveb 1:2 000 nebo 1:5 000, u změny stavby, která je kulturní památkou, u stavby v památkové rezervaci nebo v památkové zóně v měřítku 1:200
 - b) stávající stavby, dopravní a technická infrastruktura
 - c) hranice pozemků, parcelní čísla
 - d) hranice řešeného území
 - e) stávající výškopis a polohopis
 - f) vyznačení jednotlivých navržených a odstraňovaných staveb a technické infrastruktury
 - g) stanovení nadmořské výšky 1.NP u budov ($\pm 0,00$) a výšky upraveného terénu, maximální výška staveb – **NE**
 - h) navrhované komunikace a zpevněné plochy, napojení na dopravní infrastrukturu
 - i) řešení vegetace
 - j) okótované odstupy staveb
 - k) zákres nové technické infrastruktury, napojení stavby na technickou infrastrukturu
 - l) stávající a navrhovaná ochranná a bezpečnostní pásma, památkové rezervace, památkové zóny apod. – **NE**
 - m) maximální dočasné a trvalé zábory – **NE**
 - n) vyznačení geotechnický sond
 - o) geodetické údaje, určení souřadnic vytyčovací sítě



- p) zařízení staveniště s vyznačením vjezdu – **NE**
- q) odstupové vzdálenosti včetně vymezení požárně nebezpečných prostorů, přístupové komunikace a nástupní plochy pro požární techniku a zdroje požární vody – **NE**
- C.4 Speciální situační výkresy – **NE**

1.2.4. D) Dokumentace objektů a technických a technologických zařízení

- D.1 Dokumentace stavebního nebo inženýrského objektu:

D.1.1 Architektonicko-stavební řešení:

- a) Technická zpráva – architektonické, výtvarné, materiálové, dispoziční a provozní řešení, bezbariérové užívání stavby; konstrukční a stavebně technické řešení a technické vlastnosti stavby; stavební fyzika – tepelná technika, osvětlení, oslunění, akustika – hluk, vibrace, popis řešení, výpis použitých norem –

NEÚPLNÉ

- b) Výkresová část – výkresy stavební jámy; půdorysy základů, půdorysy jednotlivých podlaží a střech s rozměrovými kótami hlavních dělicích konstrukcí, otvorů v obvodových konstrukcích a celkových rozměrů hmoty stavby; s popisem účelu využití místností s plošnou výměrou včetně grafického rozlišení charakteristického materiálového řešení základních konstrukcí; charakteristické řezy se základním konstrukčním řešením včetně řezů dokumentujících návaznost na stávající zástavbu zejména s ohledem na hloubku založení navrhované stavby a staveb stávajících, s výškovými kótami vztaženými ke stávajícímu terénu včetně grafického rozlišení charakteristického materiálového řešení základních konstrukcí; pohledy s vyznačením základního výškového řešení, barevností a charakteristikou materiálů povrchů; pohledy dokumentující začlenění stavby do stávající zástavby nebo krajiny – **NEÚPLNÉ** – chybí: výkresy stavební jámy

D.1.2 Stavebně konstrukční řešení

- a) Technická zpráva – popis navrženého konstrukčního systému stavby, výsledek průzkumu stávajícího stavu nosného systému stavby při návrhu její změny; navržené materiály a hlavní konstrukční prvky; hodnoty užitných, klimatických a dalších zatížení uvažovaných při návrhu nosné konstrukce; návrh zvláštních, neobvyklých konstrukcí nebo technologických postupů; zajištění stavební jámy; technologické podmínky postupu prací, které by mohly ovlivnit stabilitu vlastní konstrukce, případně sousední stavby; zásady pro provádění bouracích a



podchycovacích prací a zpevňovacích konstrukcí či prostupů; požadavky na kontrolu zakrývaných konstrukcí; seznam použitých podkladů, norem, technických předpisů apod.; specifické požadavky na rozsah a obsah dokumentace pro provádění stavby, případně dokumentace zajišťované jejím zhotovitelem – **ANO**

- **b) Výkresová část** – výkresy základů, pokud tyto konstrukce nejsou zobrazeny ve stavebních výkresech základů; tvar monolitických betonových konstrukcí; výkresy sestav dílců montované betonové konstrukce; výkresy sestav kovových a dřevěných konstrukcí – **ANO**
- **c) Statické posouzení** – použité podklady – základní normy, předpisy, údaje o zatíženích a materiálech, ověření základního koncepčního řešení nosné konstrukce; posouzení stability konstrukce; stanovení rozměrů hlavních prvků nosné konstrukce včetně jejího založení; dynamický výpočet, pokud na konstrukci působí dynamické namáhání – **NE**

D.1.3 Požárně bezpečnostní řešení – **ANO**

D.1.4 Technika prostředí staveb

- zdravotně technické instalace
 - a) Technická zpráva – výpis použitých norem - normových hodnot a předpisů; výchozí podklady a stavební program; požadavky na profesní zadání, klimatické podmínky místa stavby - výpočtové parametry venkovního vzduchu - zima, léto; požadované mikroklimatické podmínky - zimní, letní, minimální hygienické dávky čerstvého vzduchu, podíl vzduchu oběhového; údaje o škodlivinách se stanovením emisí a jejich koncentrace; provozní podmínky - počet osob, tepelné ztráty, tepelné zátěže apod., provozní režim - trvalý, občasný, nepřerušovaný; popis navrženého řešení a dimenzování, popis funkce a uspořádání instalace a systému; bilance energií, médií a stavebních hmot; zásady ochrany zdraví, bezpečnosti práce při provozu zařízení; ochrana životního prostředí, ochrana proti hluku a vibracím, požární opatření; požadavky na postup realizačních prací a podmínky projektanta pro realizaci díla, jeho uvedení do provozu a provozování během životnosti stavby – **ANO**
 - b) Výkresová část – umístění a uspořádání rozhodujících zařízení, strojů, základních mechanických komponentů, zdrojů energie apod.; základní vymezení prostoru na jejich umístění ve stavbě; základní přehledová schémata rozvodů a zařízení, základní technologická schémata; půdorysy páteřních potrubních a kabelových rozvodů v jedno čárovém zobrazení,



- připojovací potrubní a kabelové rozvody ani koncové prvky se nezobrazují
– **ANO**
- c) Seznam strojů a zařízení a technické specifikace – seznam rozhodujících strojů a zařízení, základních mechanických komponentů, zdrojů energie apod.; popis základních technických a výkonových parametrů a souvisejících požadavků – **ANO**
 - vzduchotechnika a vytápění, chlazení
 - a) Technická zpráva – výpis použitých norem - normových hodnot a předpisů; výchozí podklady a stavební program; požadavky na profesi- zadání, klimatické podmínky místa stavby - výpočtové parametry venkovního vzduchu - zima, léto; požadované mikroklimatické podmínky - zimní, letní, minimální hygienické dávky čerstvého vzduchu, podíl vzduchu oběhového; údaje o škodlivinách se stanovením emisí a jejich koncentrace; provozní podmínky - počet osob, tepelné ztráty, tepelné zátěže apod., provozní režim - trvalý, občasný, nepřerušovaný; popis navrženého řešení a dimenzování, popis funkce a uspořádání instalace a systému; bilance energií, médií a stavebních hmot; zásady ochrany zdraví, bezpečnosti práce při provozu zařízení; ochrana životního prostředí, ochrana proti hluku a vibracím, požární opatření; požadavky na postup realizačních prací a podmínky projektanta pro realizaci díla, jeho uvedení do provozu a provozování během životnosti stavby – **ANO**
 - b) Výkresová část – umístění a uspořádání rozhodujících zařízení, strojů, základních mechanických komponentů, zdrojů energie apod.; základní vymezení prostoru na jejich umístění ve stavbě; základní přehledová schémata rozvodů a zařízení, základní technologická schémata; půdorysy páteřních potrubních a kabelových rozvodů v jednočárovém zobrazení, připojovací potrubní a kabelové rozvody ani koncové prvky se nezobrazují – **ANO**
 - c) Seznam strojů a zařízení a technické specifikace – seznam rozhodujících strojů a zařízení, základních mechanických komponentů, zdrojů energie apod.; popis základních technických a výkonových parametrů a souvisejících požadavků – **ANO**
 - měření regulace – **NE**
 - silnoproudá elektrotechnika – **ANO**
 - elektronické komunikace – **ANO**
 - vyhrazená technická zařízení – **NE**
 - vyhrazená požárně bezpečnostní zařízení – **ANO**

D.2 Dokumentace technických a technologických zařízení



- a) Technická zpráva – popis výrobního programu; u nevýrobních staveb popis účelu, seznam použitých podkladů; popis technologického procesu výroby, potřeba materiálů, surovin a množství výrobků, základní skladba technologického zařízení - účel, popis a základní parametry, popis skladového hospodářství a manipulace s materiálem při výrobě, požadavky na dopravu vnitřní i vnější, vliv technologického zařízení na stavební řešení, údaje o potřebě energií, paliv, vody a jiných médií, včetně požadavků a míst napojení, účinnost užití zdrojů a rozvodů energie – **NE**
- b) Výkresová část – základní vymezení prostoru na jejich umístění ve stavbě, základní přehledová schémata rozvodů a zařízení, půdorysy páteřních potrubních a kabelových rozvodů v jedno čárovém zobrazení, připojovací potrubní a kabelové rozvody ani koncové prvky se nezobrazují; základní technologická schémata dokladující účel a úroveň navrhovaného výrobního procesu, dispozice a umístění hlavních strojů a zařízení a způsob jejich zabudování – půdorysy, řezy, zpravidla v měřítku 1 : 100 – **NE**
- c) Seznam strojů a zařízení a technické specifikace – seznam rozhodujících strojů a zařízení, základních mechanických komponentů, zdrojů energie apod.; popis základních technických a výkonových parametrů a souvisejících požadavků – **NE**

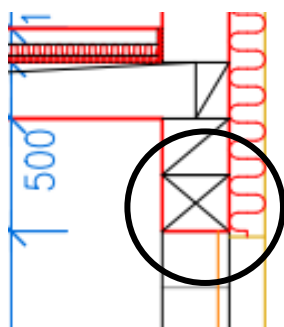
1.2.5. E) Dokladová část:

1. Závazná stanoviska, stanoviska, rozhodnutí, vyjádření dotčených orgánů – **ANO**
2. Dokumentace vlivu záměru na životní prostředí – **ANO**
3. Doklad podle jiného právního předpisu – **ANO**
4. Stanoviska vlastníků veřejné dopravní a technické infrastruktury – **ANO**
 - 4.1 stanoviska vlastníků veřejné dopravní a technické infrastruktury k možnosti a způsobu napojení, vyznačená místa například na situačním výkrese – **ANO**
 - 4.2 stanovisko vlastníka nebo provozovatele k podmínkám zřízení stavby, provádění prací a činností s dotčených ochranných a bezpečnostních pásmech podle jiných právních předpisů – **ANO**
5. Geodetický podklad pro projektovou činnost zpracovaný podle jiných právních předpisů – **NETÝKÁ SE**
6. Projekt zpracovaný báňským projektantem – **NETÝKÁ SE**
7. Průkaz energetické náročnosti budovy podle zákona o hospodaření energií – **ANO**
8. Ostatní stanoviska, vyjádření, posudky, studie a výsledky jednání vedených v průběhu zpracování dokumentace – **ANO**

1.3. Chyby v projektové dokumentaci a návržení jejich opravy

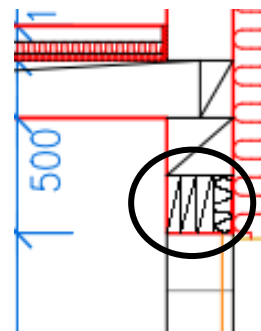
1.3.1. Rozkreslení sklady překladů

Stávající



Obrázek 1 - Překlad stávající [zdroj: PD]

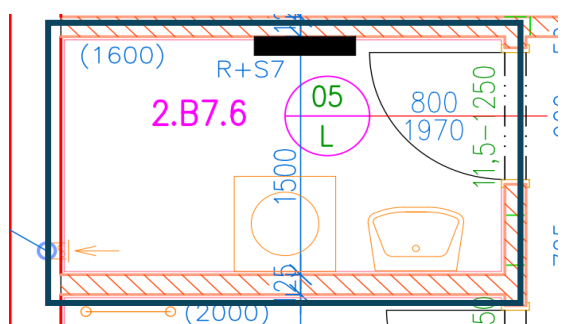
Oprava



Obrázek 2 - Překlad oprava [zdroj: PD]

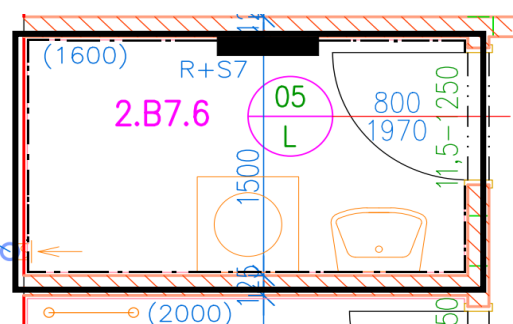
1.3.2. Chyba zakreslování obkladů

Stávající



Obrázek 3 - Chybné zakreslování stávající [zdroj: PD]

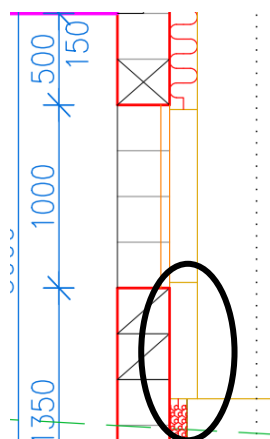
Oprava



Obrázek 4 - Chybné zakreslování Oprava [zdroj: PD]

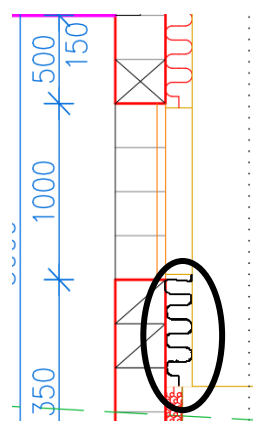
1.3.3. Značení materiálu ve výkresu

Stávající



Obrázek 5 - Dotažení tep. stávající [zdroj: PD]

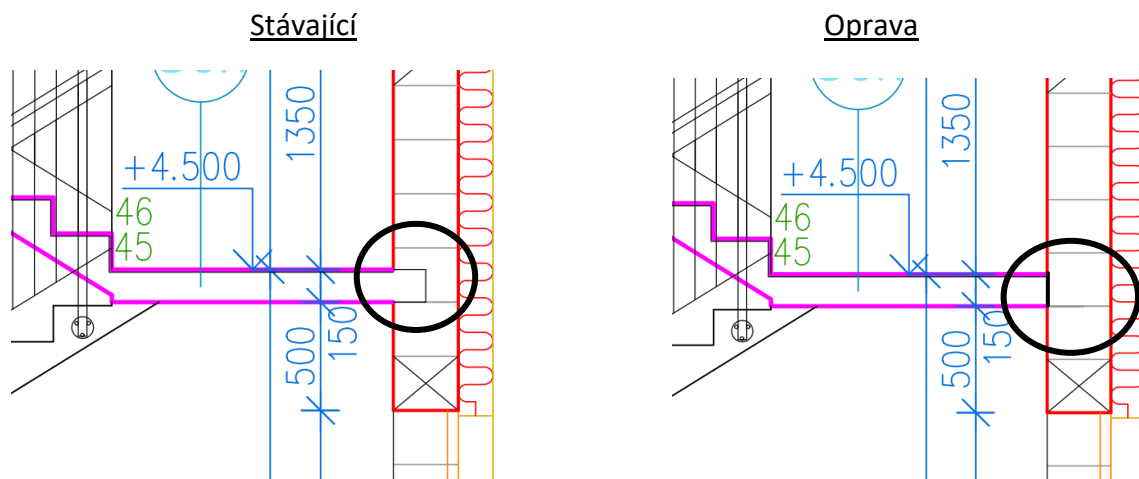
Oprava



Obrázek 6 - Dotažení tep. izolace oprava [zdroj: PD]

1.3.4. Nesoulad dokumentace

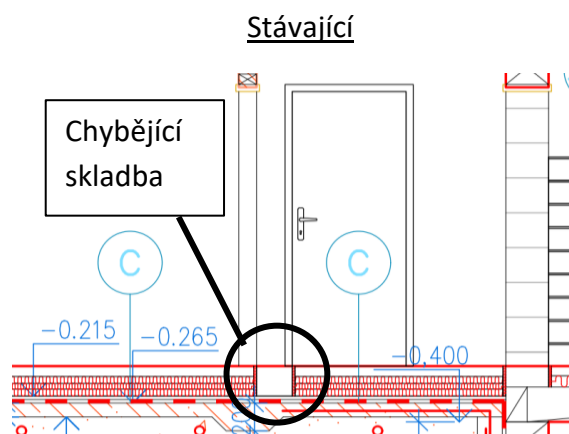
- Nesoulad stavební dokumentace a dodavatelské části



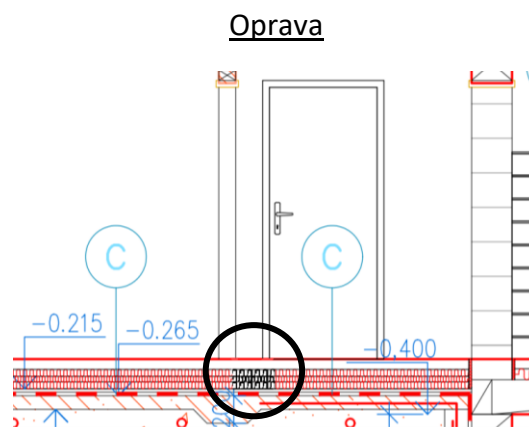
Obrázek 7 - Uložení mezi podesty stávající [zdroj: PD]

Obrázek 8 - Uložení mezi podesty oprava [zdroj: PD]

1.3.5. Značení skladby podlahy



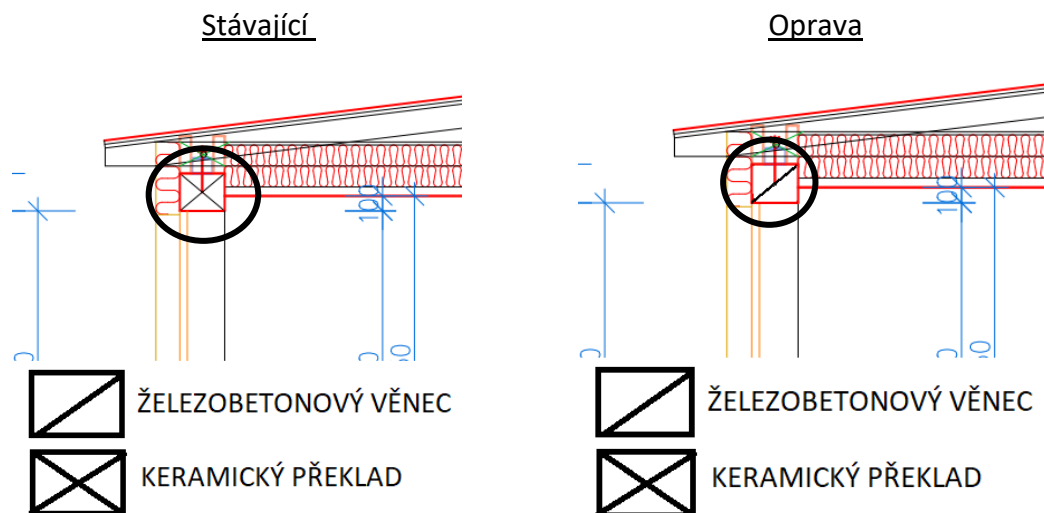
Obrázek 9 - Skladby podlahy stávající [zdroj: PD]



Obrázek 10 - Skladby podlahy stávající [zdroj: PD]

1.3.6. Kotvení pozednice do překladu

- nevhodné řešení: změna na kotvení do věnce

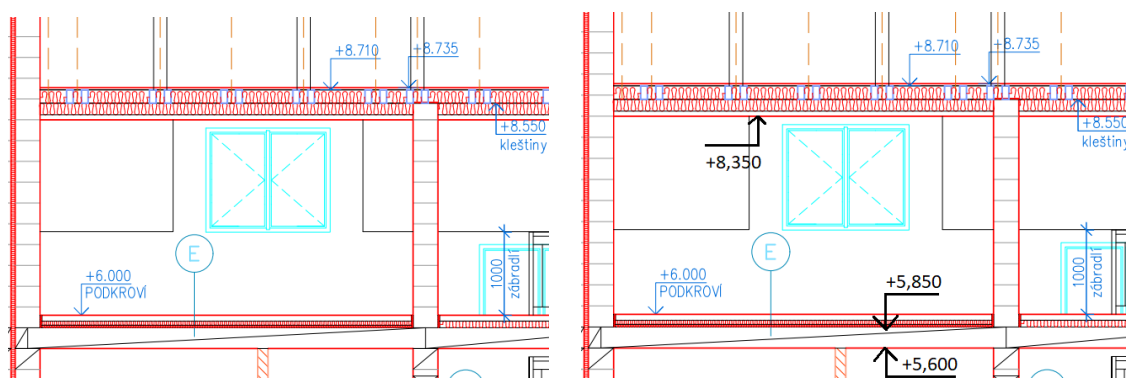


Obrázek 11 - Kotvení překladu stávající [zdroj: PD] Obrázek 12 - Kotvení překladu oprava [zdroj: PD]

1.3.7. Nedostatečné výškové kotování

Stávající

Oprava



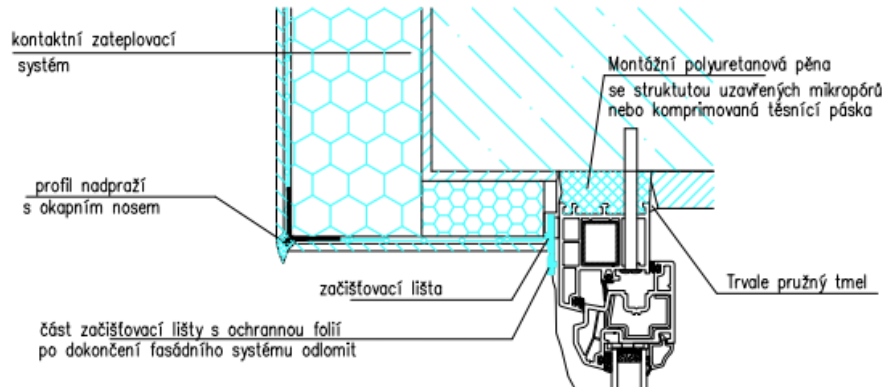
Obrázek 13 - Nedost. kotování stávající [zdroj: PD] Obrázek 14 - Nedost. kotování stávající [zdroj: PD]

1.3.8. Rozpory v řešení detailů

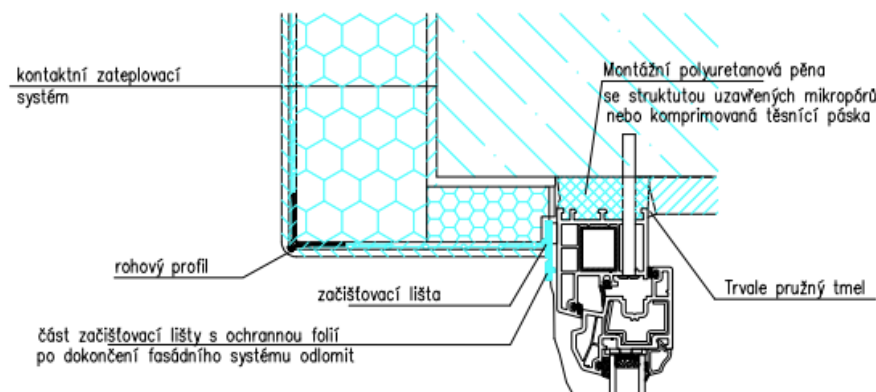
- V projektové dokumentaci je zateplení oken řešeno dvěma detaily, přičemž se oba detaily týkají stejného místa. Rozcházejí se však v možnosti řešení. Navrhuji použít detail ETICS

Chybný

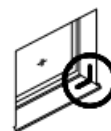
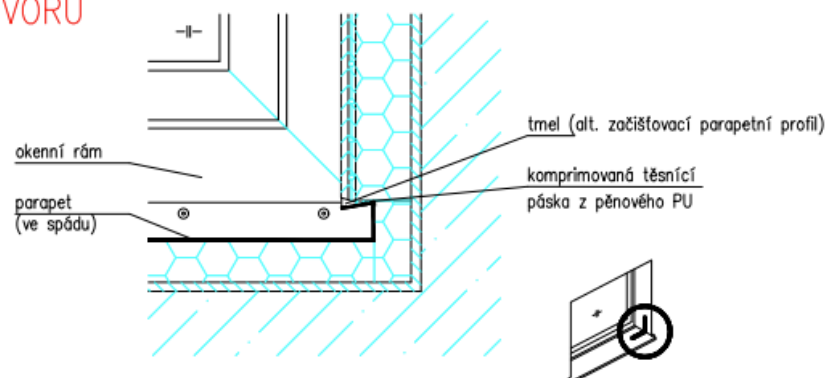
NADPRAŽÍ OKENNÍHO OTVORU



OSTĚNÍ OKENNÍHO OTVORU



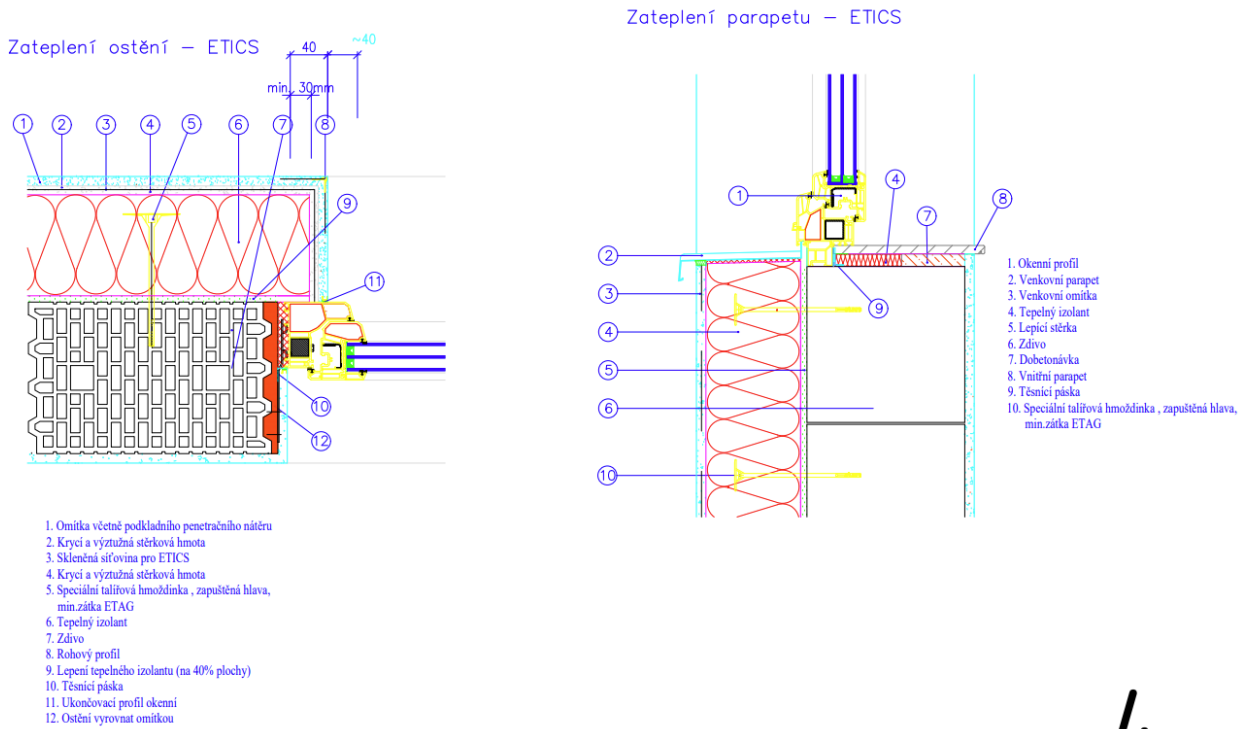
PARAPET OKENNÍHO OTVORU



2

Obrázek 15 - Odlišné detaily chybný [zdroj: PD]

Správný

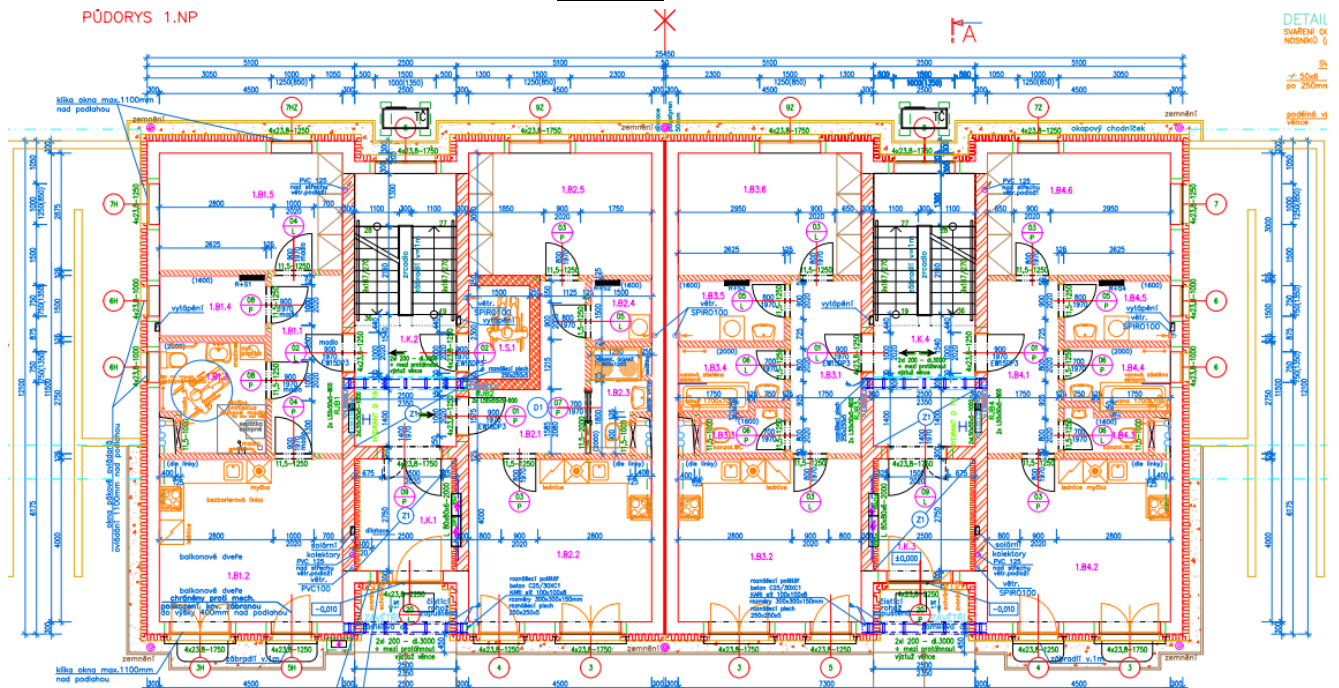


4

Obrázek 16 - Odlišné detaily chybný [zdroj: PD]

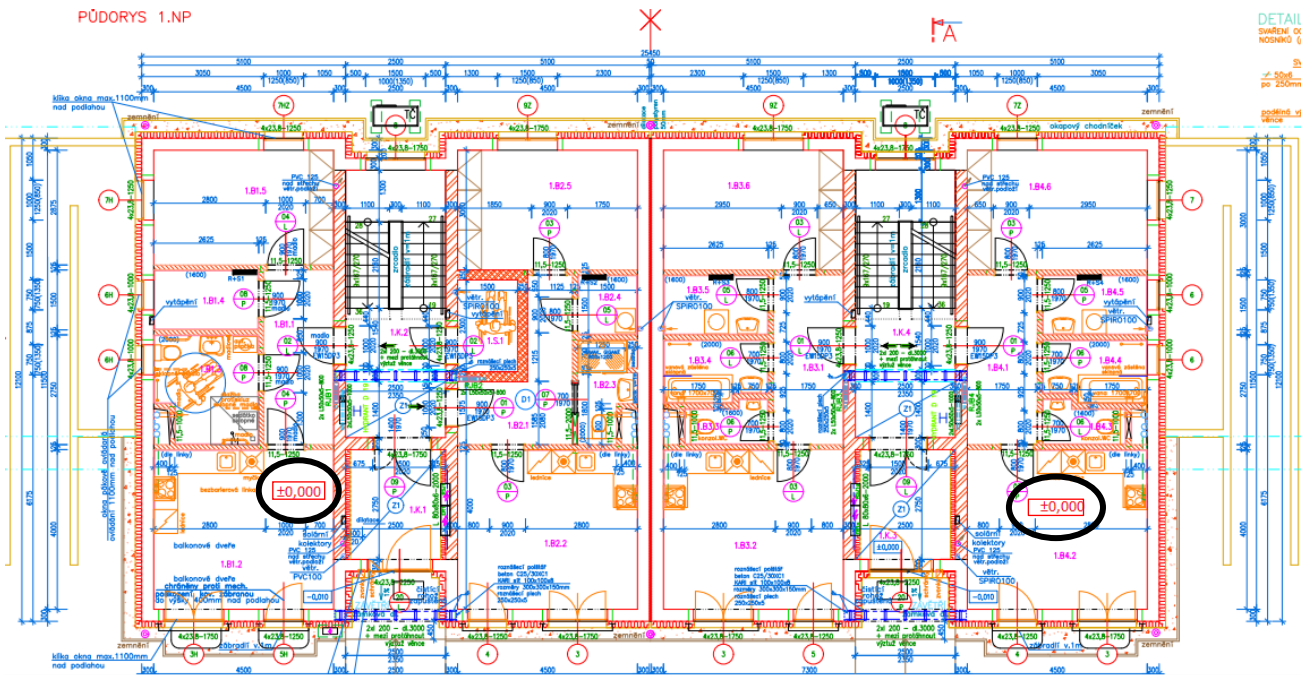
1.3.9. Výškové označení v 1.NP

Stávající



Obrázek 17 - Chybí ±0,000 v 1.NP stávající [zdroj: PD]

Oprava

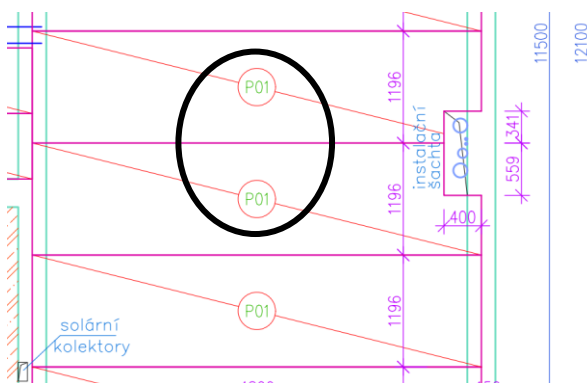


Obrázek 18 - Chybí ±0,000 v 1.NP oprava [zdroj: PD]

1.3.10. Značení stropních prvků

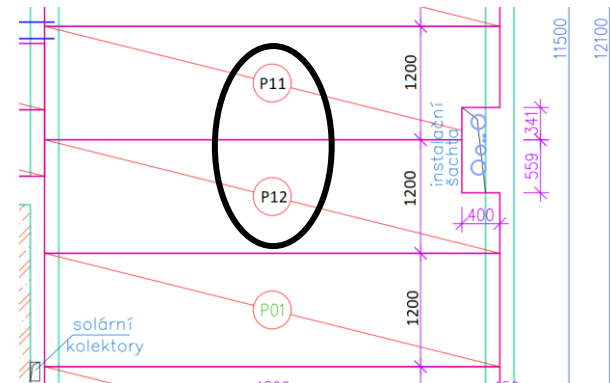
- Panely budou řezány ve výrobě, ne na stavbě = jiný typ panelu

Stávající



Obrázek 19 - Označení panelů stávající [zdroj: PD]

Oprava

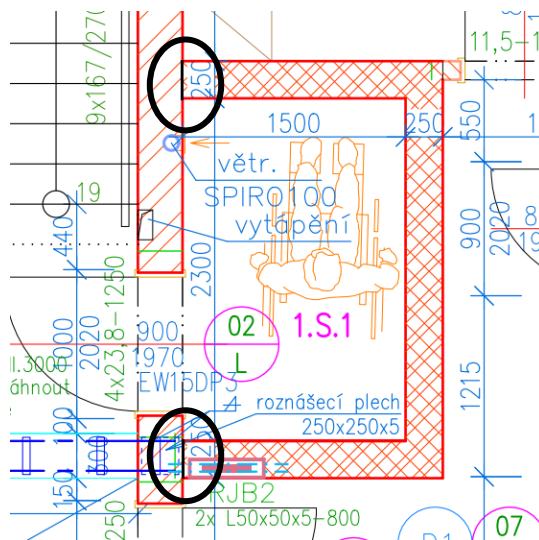
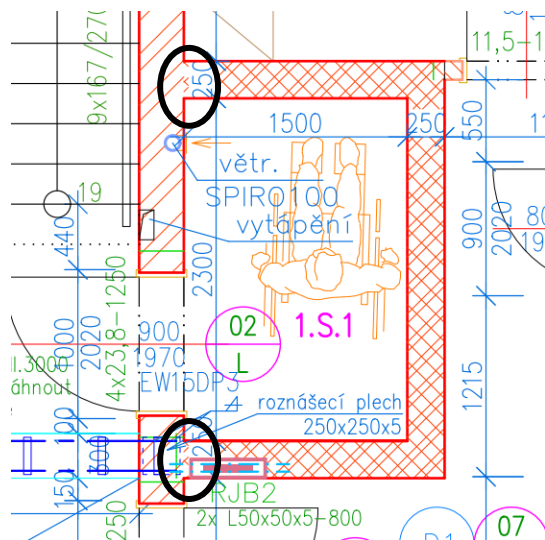


Obrázek 20 - Označení panelů stávající [zdroj: PD]

1.3.11. Špatné grafické znázornění, rozmezí materiálů

Stávající

Oprava



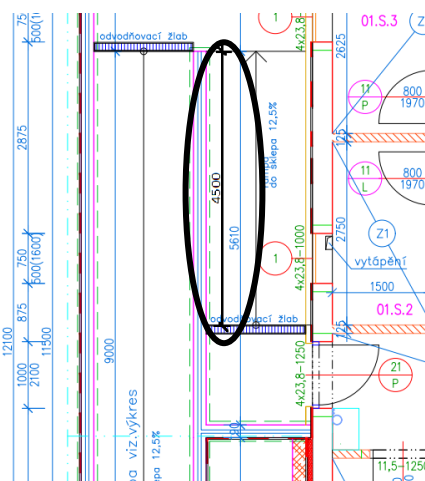
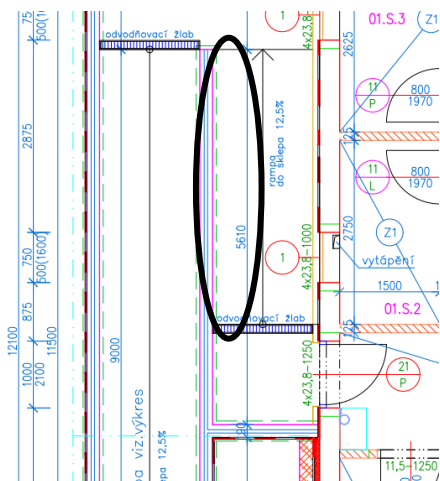
Obrázek 21 - Špatné zakreslování stávající [zdroj: PD]

Obrázek 22 - Špatné zakreslování stávající [zdroj: PD]

1.3.12. Nedostatečné kotování rampy

Stávající

Oprava

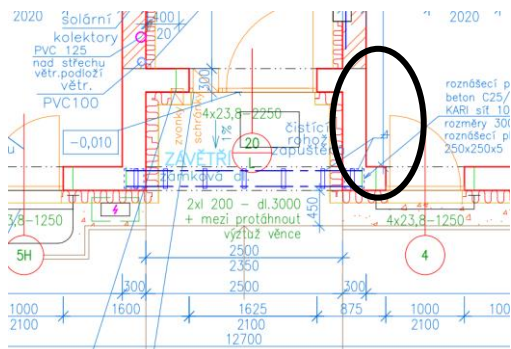


Obrázek 23 - Nedost. kot. rampy stávající [zdroj: PD]

Obrázek 24 - Nedost. kot. rampy oprava [zdroj: PD]

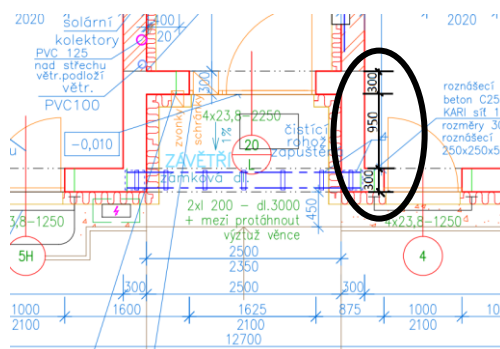
1.3.13. Nedostatečné kotování závětrí

Stávající



Obrázek 25 - Nedost. kot. rampy stávající [zdroj: PD]

Oprava

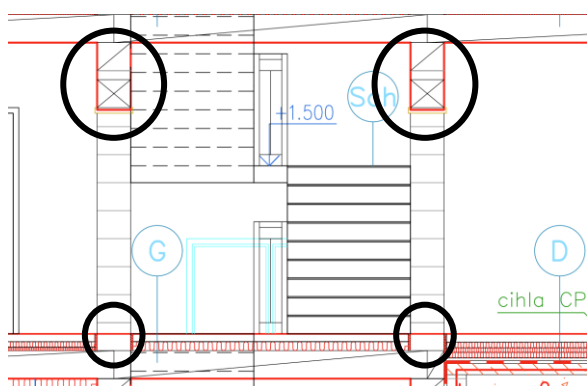


Obrázek 26 - Nedost. kot. rampy oprava [zdroj: PD]

1.3.14. Chybějící vykreslení podlahy + chybný výkres věnce

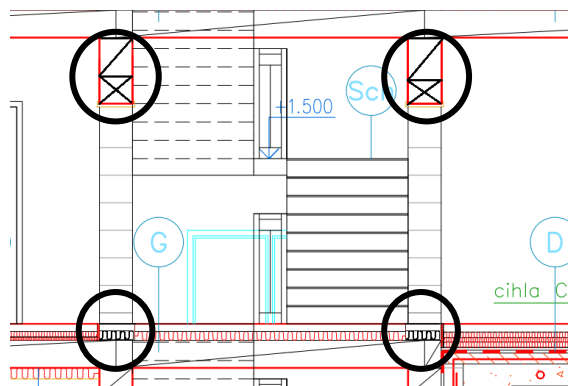
-ve výkresu se vyskytuje ¼ cihla nahrazeno zvětšením věnce

Stávající



Obrázek 27 - Výkres věnce pod. stávající [zdroj: PD]

Oprava



Obrázek 28 - Výkres věnce pod. oprava [zdroj: PD]

1.3.15. Chybná terminologie

-Chybný název od 50 mm a více se jedná o mazaninu

Stávající

PODLAHY 1.NP + 2.NP + PODKROVÍ			
tl. vrchní podlahy = 215mm			
B	plovoucí podlaha (třída zátěže 32) + podložka	~10 mm	215mm
	samonivelační stěrka	5 mm	
podlahovka	podlahové topení + cementový litý potěr (CEMFLOW)	70 mm	
	systémová deska pro podlahové topení s hliníkovou fólií	30 mm	
	tepelná izolace - POLYSTYREN podlahový EPS 150	100 mm	
	přebetonování	50 mm	
	geotextilie + plastová fólie 1,5mm + geotextilie		
	podkladní beton vyztužený KARI sítí 150/150/6	100 mm	
	šterk 16/32mm zhutněný	~200 mm	

Obrázek 29 - Chybný název stávající [zdroj: PD]

Oprava

PODLAHY 1.NP + 2.NP + PODKROVÍ			
tl. vrchní podlahy = 215mm			
B	plovoucí podlaha (třída zátěže 32) + podložka	~10 mm	215mm
	samonivelační stěrka	5 mm	
podlahovka	podlahové topení + cementová mazanina (CEMFLOW)	70 mm	
	systémová deska pro podlahové topení s hliníkovou fólií	30 mm	
	tepelná izolace - POLYSTYREN podlahový EPS 150	100 mm	
	přebetonování	50 mm	
	geotextilie + plastová fólie 1,5mm + geotextilie		
	podkladní beton vyztužený KARI sítí 150/150/6	100 mm	
	šterk 16/32mm zhutněný	~200 mm	

Obrázek 30 - Chybný název oprava [zdroj: PD]



Seznam zdrojů

- [1] Zákon č. 183/2006 Sb., Zákon o územním plánování a stavebním řádu (stavební zákon). In: *Zákony pro lidi*. Praha: AION CS, 2006. Dostupné také z: <https://www.zakonyprolidi.cz/cs/2006-183/zneni-20231231>
- [2] Vyhláška č. 499/2006 Sb. Vyhláška o dokumentaci staveb. In: *Zákony pro lidi [online]*. Praha: AION CS, 2006. Dostupné také z: <https://www.zakonyprolidi.cz/cs/2006-499>



Seznam obrázků

Obrázek 1 - Překlad stávající [zdroj: PD]	10
Obrázek 2 - Překlad oprava [zdroj: PD]	10
Obrázek 3 - Chybné zakreslování stávající [zdroj: PD]	10
Obrázek 4 - Chybné zakreslování Oprava [zdroj: PD]	10
Obrázek 5 - Dotažení tep. stávající [zdroj: PD].....	10
Obrázek 6 - Dotažení tep. izolace oprava [zdroj: PD]	10
Obrázek 7 - Uložení mezi podesty stávající [zdroj: PD]	11
Obrázek 8 - Uložení mezi podesty oprava [zdroj: PD]	11
Obrázek 9 - Skladby podlahy stávající [zdroj: PD]	11
Obrázek 10 - Skladby podlahy stávající [zdroj: PD]	11
Obrázek 11 - Kotvení překladu stávající [zdroj: PD].....	12
Obrázek 12 - Kotvení překladu oprava [zdroj: PD].....	12
Obrázek 13 - Nedost. kotování stávající [zdroj: PD].....	12
Obrázek 14 - Nedost. kotování stávající [zdroj: PD].....	12
Obrázek 15 - Odlišné detaily chybný [zdroj: PD].....	13
Obrázek 16 - Odlišné detaily chybný [zdroj: PD].....	14
Obrázek 17 - Chybí $\pm 0,000$ v 1.NP stávající [zdroj: PD]	14
Obrázek 18 - Chybí $\pm 0,000$ v 1.NP oprava [zdroj: PD]	15
Obrázek 19 - Označení panelů stávající [zdroj: PD]	15
Obrázek 20 - Označení panelů stávající [zdroj: PD]	15
Obrázek 21 - Špatné zakreslování stávající [zdroj: PD]	16
Obrázek 22 - Špatné zakreslování stávající [zdroj: PD]	16
Obrázek 23 - Nedost. kot. rampy stávající [zdroj: PD]	16
Obrázek 24 - Nedost. kot. rampy oprava [zdroj: PD].....	16
Obrázek 25 - Nedost. kot. rampy stávající [zdroj: PD]	17
Obrázek 26 - Nedost. kot. rampy oprava [zdroj: PD].....	17
Obrázek 27 - Výkres věnec pod. stávající [zdroj: PD].....	17
Obrázek 28 - Výkres věnec pod. oprava [zdroj: PD].....	17
Obrázek 29 - Chybný název stávající [zdroj: PD]	18
Obrázek 30 - Chybný název oprava [zdroj: PD].....	18