

**ČESKÉ VYSOKÉ UČENÍ TECHNICKÉ
V PRAZE**

FAKULTA STAVEBNÍ

Katedra konstrukce pozemních staveb



BAKALÁŘSKÁ PRÁCE

PŘÍLOHA 1

Stavebně technický průzkum a návrh koncepce
sanace zemědělské usedlosti

Studijní program: Stavební inženýrství

Specializace: Pozemní stavby

Vedoucí práce: doc. Ing. Tomáš Čejka, Ph.D.

František Wolf





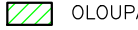
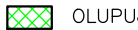
2024

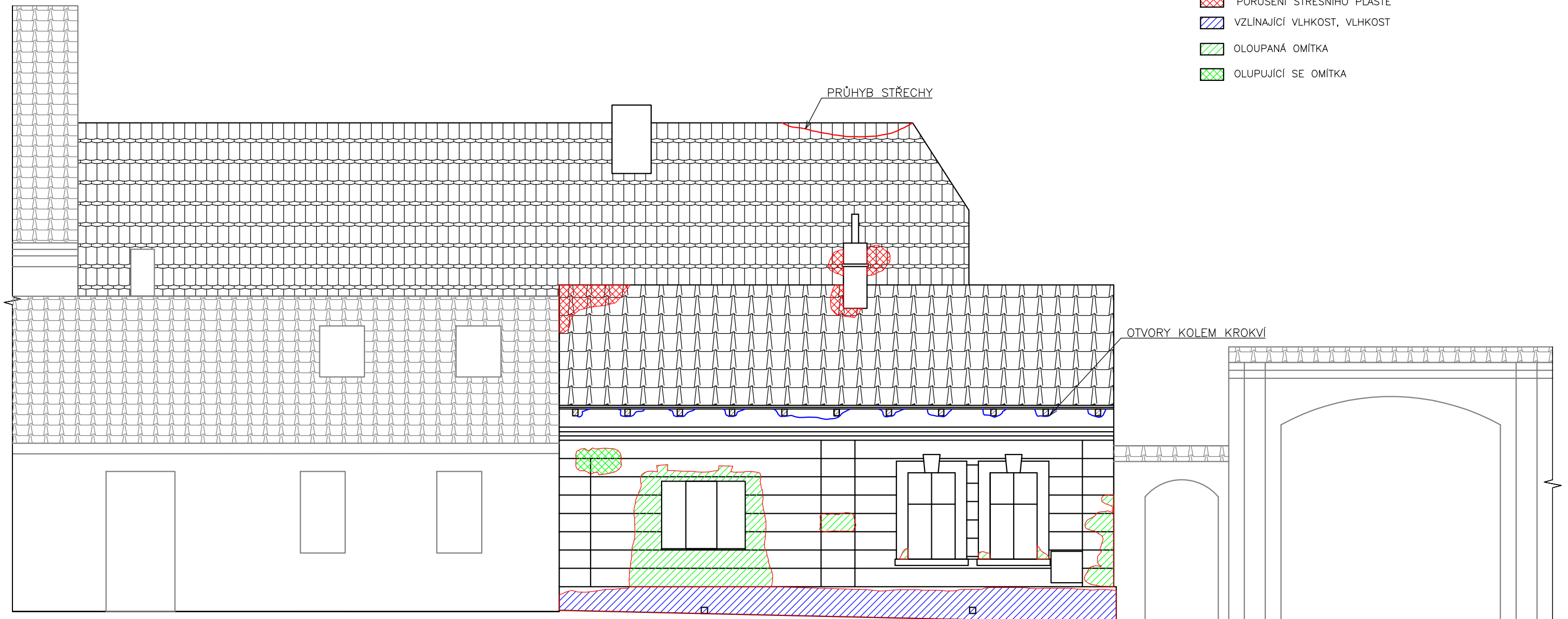
Seznam výkresů:

1	Pohled západní	M 1:75
2	Pohled jižní	M 1:75
3	Pohled východní	M 1:75
4	Půdorys 1NP	M 1:75
5	Půdorys 2NP	M 1:75
6	Půdorys krov – hlavní část	M 1:75
7	Půdorys krov – přístavek	M 1:75
8	Řez A-A	M 1:75
9	Řez B-B	M 1:75
10	Pohled západní – sanace	M 1:75
11	Pohle jižní – sanace	M 1:75
12	Pohled východní – sanace	M 1:75
13	Půdorys 1NP – sanace	M 1:75
14	Půdorys 2NP – sanace	M 1:75
15	Půdorys krov – sanace	M 1:75
16	Řez A-A – sanace	M 1:75
17	Řez B-B – sanace	M 1:75
18	Detail A – soklová oblast	M 1:10


POHLED ZÁPADNÍ – Z ULICE

LEGENDA

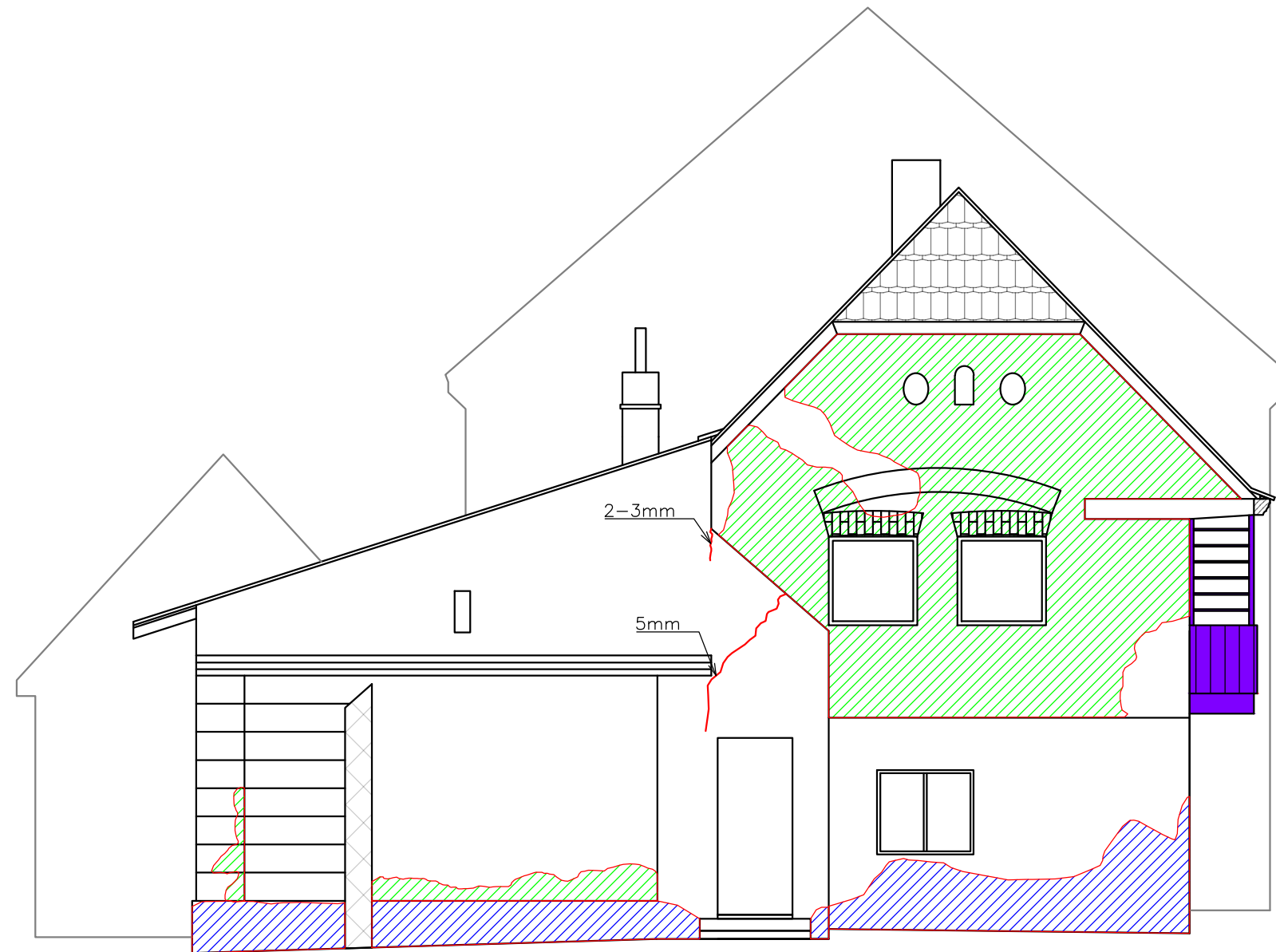
-  DŘEVO
-  MECHANICKÉ PORUŠENÍ, TRHLINY, NADMĚRNÝ PRŮHYB
-  PORUŠENÍ STŘEŠNÍHO PLÁŠTĚ
-  VZLÍNAJÍCÍ VLHKOST, VLHKOST
-  OLOUPANÁ OMÍTKA
-  OLUPUJÍCÍ SE OMÍTKA



±0,000 = 406,10 m.n.m

Zpracoval: František Wolf	Vedoucí cvičení: doc. Ing. Tomáš Čejka, Ph.D.	Fakulta stavební ČVUT 	
	Předmět: 124BAPC		
Název úlohy: STAVEBNĚ TECHNICKÝ PRŮZKUM A NÁVRH KONCEPCE SANACE ZEMĚDĚLSKÉ USEDLOSTI		Datum: 4.5.2024	
		Měřítko: 1:75	
Název výkresu: POHLED ZÁPADNÍ		Číslo výkresu: 1	Školní rok: 2023/24

POHLED JIŽNÍ – ZE DVORA ČELNÍ



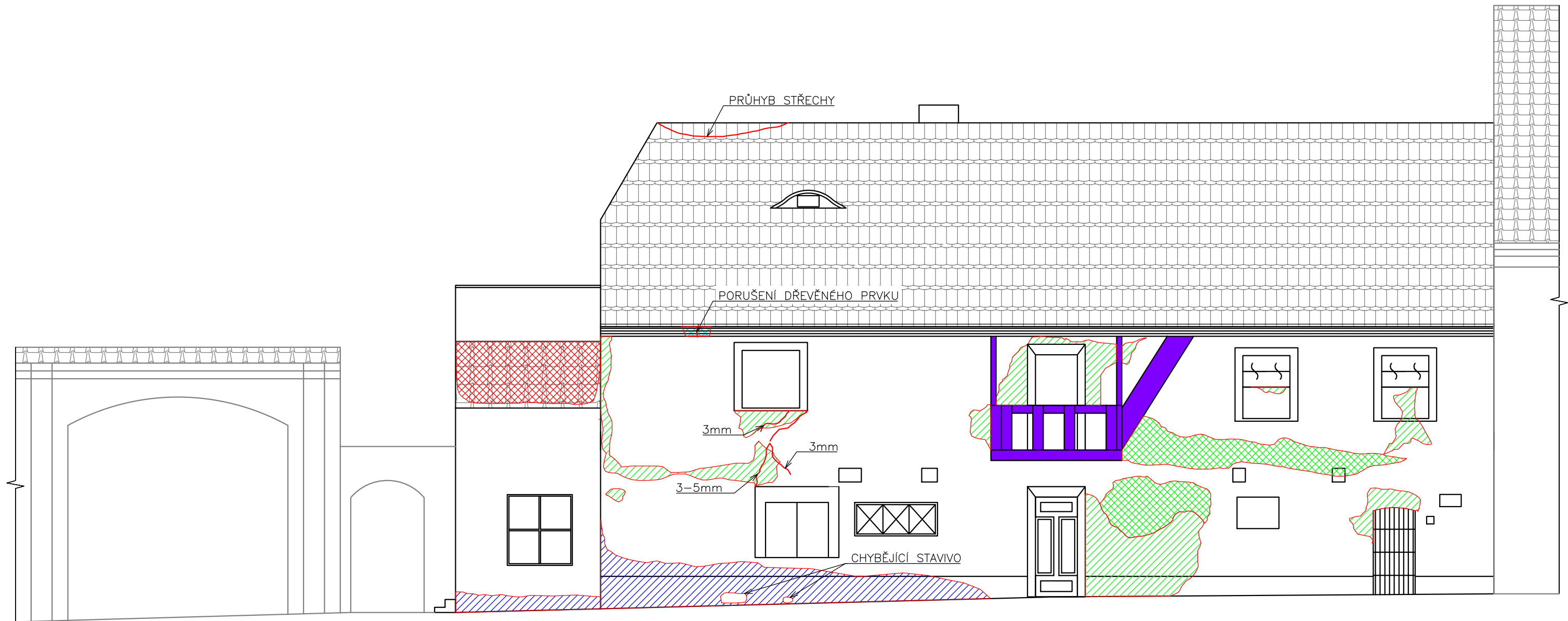
LEGENDA

- DŘEVO
- DŘEVOKAZNÝ HMYZ
- MECHANICKÉ PORUŠENÍ, TRHLINY, NADMĚRNÝ PRŮHYB
- VZLÍNAJÍCÍ VLHKOST, VLHKOST
- OLOUPANÁ OMÍTKA



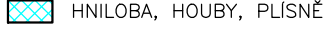

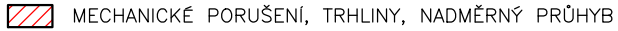


±0,000 = 406,10 m.n.m

Zpracoval: František Wolf	Vedoucí cvičení: doc. Ing. Tomáš Čejka, Ph.D.	Fakulta stavební ČVUT	
	Předmět: 124BAPC	Datum:	4.5.2024
Název úlohy: STAVEBNĚ TECHNICKÝ PRŮZKUM A NÁVRH KONCEPCE SANACE ZEMĚDĚLSKÉ USEDLOSTI		Měřítko:	1:75
Název výkresu: POHLED JIŽNÍ		Číslo výkresu:	2
		Školní rok:	2023/24


POHLED VÝCHODNÍ – ZE DVORA



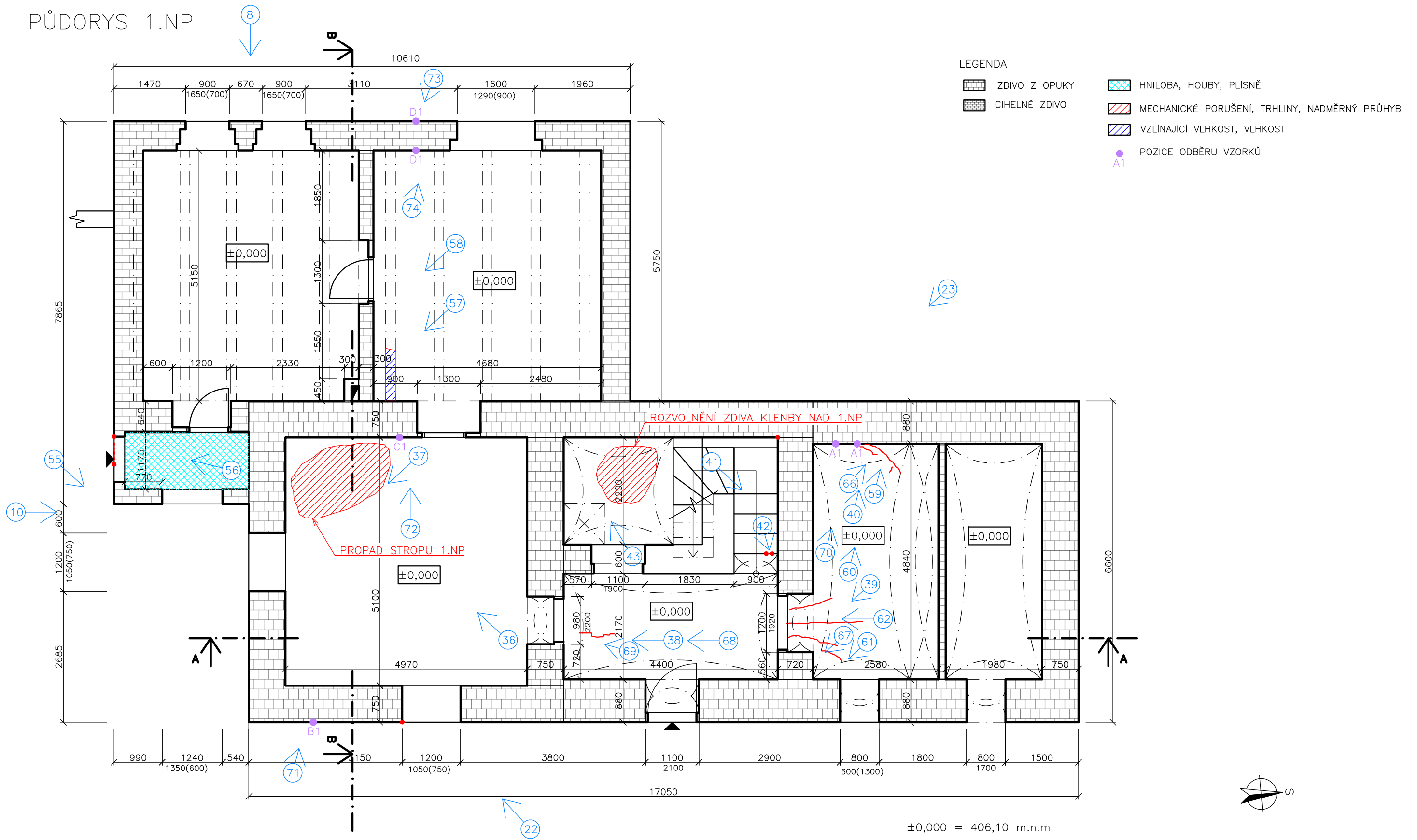
LEGENDA

- | | | | |
|--|---|---|-----------------------------|
|  | DŘEVOKAZNÝ HMYZ |  | VZLINAJÍCÍ VLHKOST, VLHKOST |
|  | HNILOBA, HOUBY, PLÍSŇ |  | OLOUPANÁ OMÍTKA |
|  | MECHANICKÉ PORUŠENÍ, TRHLINY, NADMĚRNÝ PRŮHYB |  | OLUPUJÍCÍ SE OMÍTKA |
|  | PORUŠENÍ STŘEŠNÍHO PLÁŠTĚ | | |

±0,000 = 406,10 m.n.m

Zpracoval: František Wolf	Vedoucí cvičení: doc. Ing. Tomáš Čejka, Ph.D.	Fakulta stavební ČVUT 
	Předmět: 124BAPC	
Název úlohy: STAVEBNĚ TECHNICKÝ PRŮZKUM A NÁVRH KONCEPCE SANACE ZEMĚDĚLSKÉ USEDLOSTI		Datum: 4.5.2024
		Měřítko: 1:75
Název výkresu: POHLED VÝCHODNÍ		Číslo výkresu: 3
		Školní rok: 2023/24



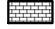

PŮDORYS 1.NP

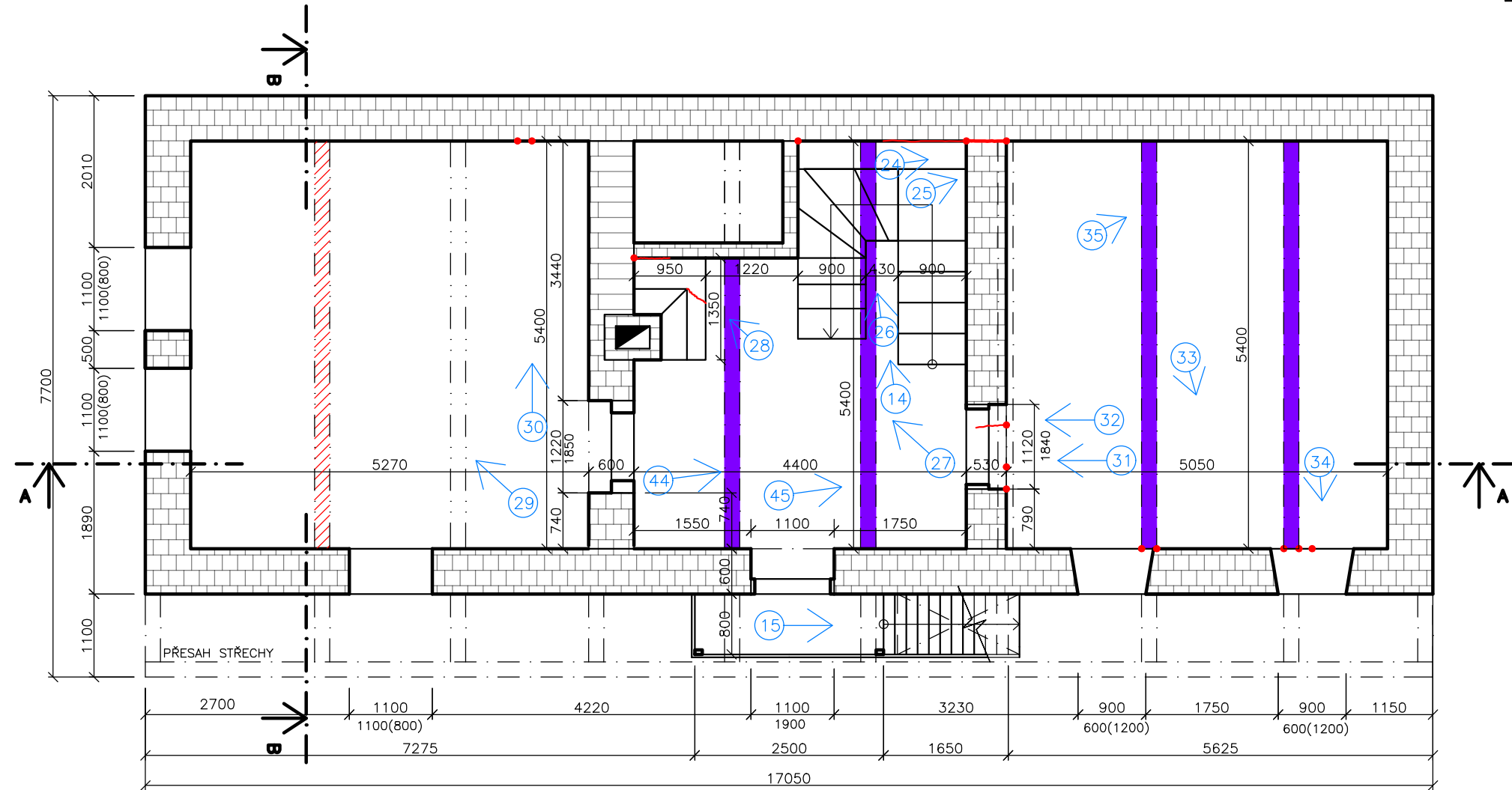


Zpracoval: František Wolf	Vedoucí cvičení: doc. Ing. Tomáš Čejka, Ph.D.	Fakulta stavební ČVUT
	Předmět: 124BAPC	
Název úlohy: STAVEBNĚ TECHNICKÝ PRŮZKUM A NÁVRH KONCEPCE SANACE ZEMĚDĚLSKÉ USEDLOSTI		Datum: 4.5.2024
		Měřítko: 1:75
Název výkresu: PŮDORYS 1NP		Číslo výkresu: 4
		Školní rok: 2023/24


PŮDORYS 2.NP

LEGENDA

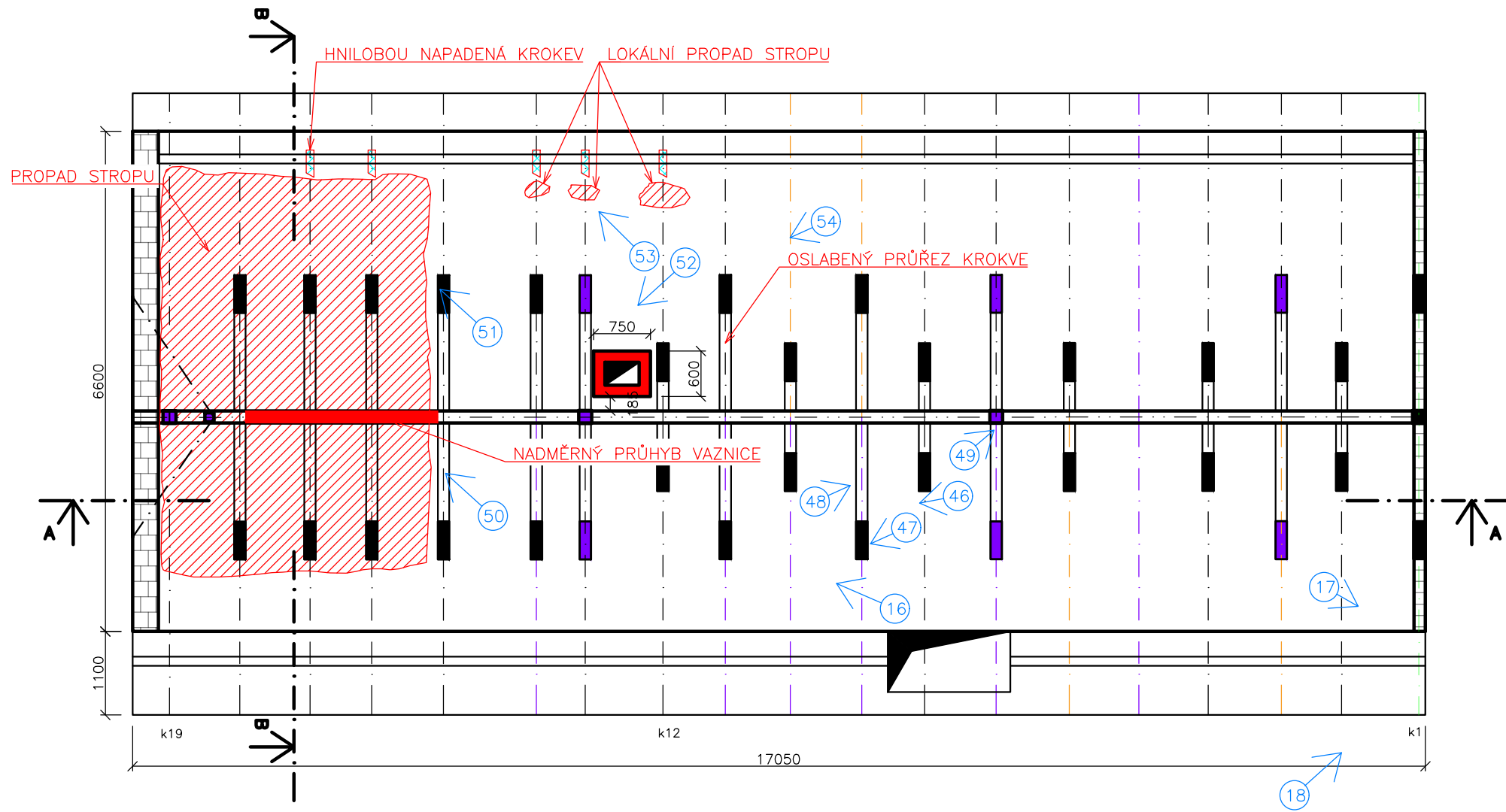
-  ZDIVO Z OPUKY
-  DŘEVOKAZNÝ HMYZ
-  CIHELNÉ ZDIVO
-  MECHANICKÉ PORUŠENÍ, TRHLINY, NADMĚRNÝ PRŮHYB



±0,000 = 406,10 m.n.m

Zpracoval: František Wolf	Vedoucí cvičení: doc. Ing. Tomáš Čejka, Ph.D.	Fakulta stavební  ČVUT
	Předmět: 124BAPC	
Název úlohy: STAVEBNĚ TECHNICKÝ PRŮZKUM A NÁVRH KONCEPCE SANACE ZEMĚDĚLSKÉ USEDLOSTI		Datum: 4.5.2024
		Měřítko: 1:75
Název výkresu: PŮDORYS 2NP		Číslo výkresu: 5
		Školní rok: 2023/24

PŮDORYS KROVU HLAVNÍ ČÁSTI



LEGENDA

- ZDIVO Z OPUKY
- DŘEVOKAZNÝ HMYZ
- VÝSUŠNÉ TRHLINY
- HNILOBA, HOUBY, PLÍSNĚ
- MECHANICKÉ PORUŠENÍ, TRHLINY, NADMĚRNÝ PRŮHYB

PRVKY KONSTRUKCE KROVU

- 1 KROKEV 100X130mm
- 2 SLOUPEK 170X170mm
- 3 PÁSEK 110X110mm
- 4 PÁSEK 110X130mm
- 5 HAMBÁLEK 150X150mm
- 6 SPODNÍ PÁSEK 140X140mm
- 7 VAZNICE 140X160mm
- 8 LATĚ 30X50mm



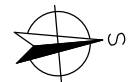
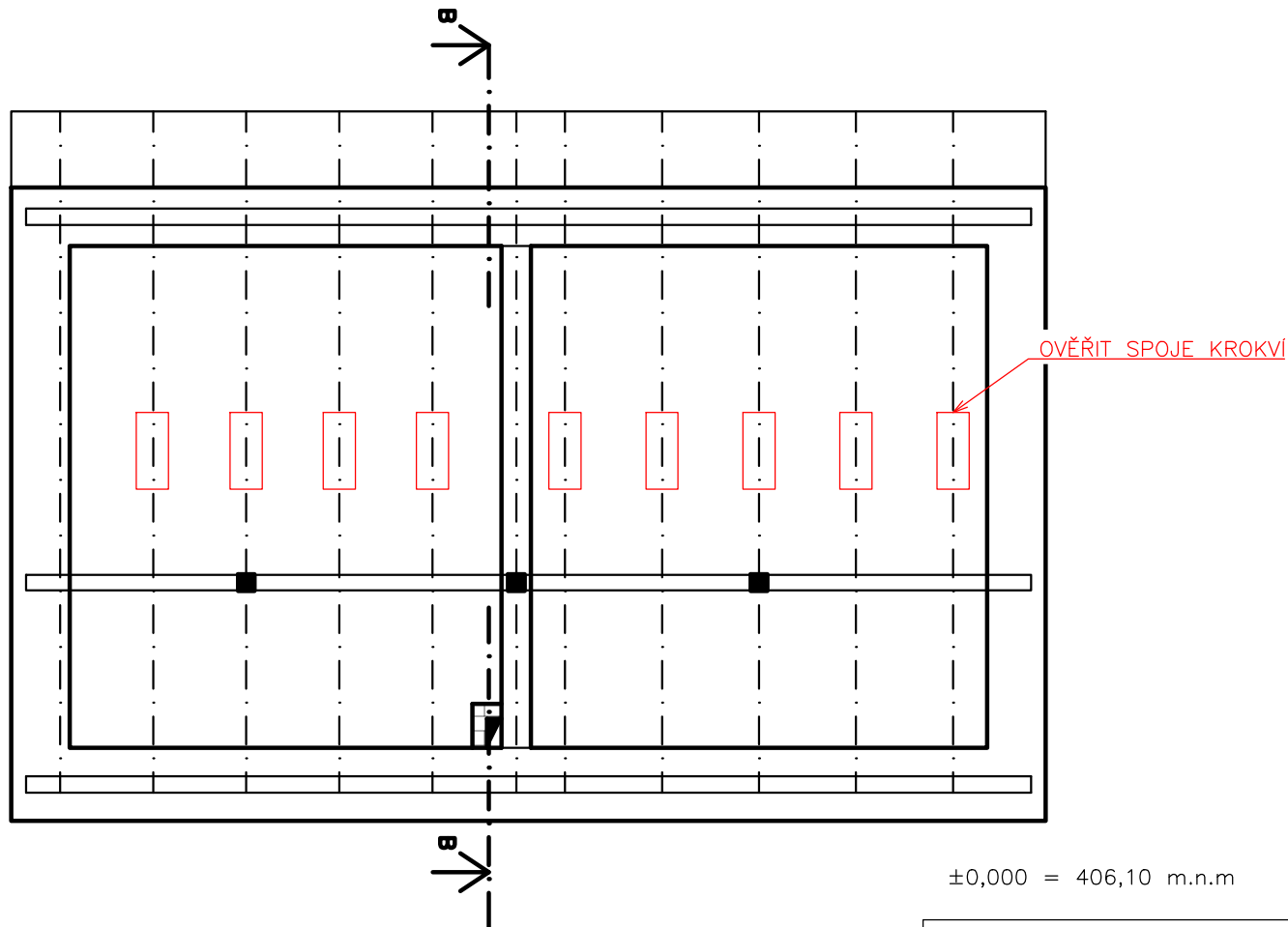
±0,000 = 406,10 m.n.m


Zpracoval: František Wolf	Vedoucí cvičení: doc. Ing. Tomáš Čejka, Ph.D. Předmět: 124BAPC	Fakulta stavební ČVUT
Název úlohy: STAVEBNĚ TECHNICKÝ PRŮZKUM A NÁVRH KONCEPCE SANACE ZEMĚDĚLSKÉ USEDLOSTI		Datum: 4.5.2024 Měřítko: 1:75 Číslo výkresu: 6
Název výkresu: PŮDORYS KROV - HLAVNÍ ČÁST		Školní rok: 2023/24

PŮDORYS KROVU PŘÍSTAVKU

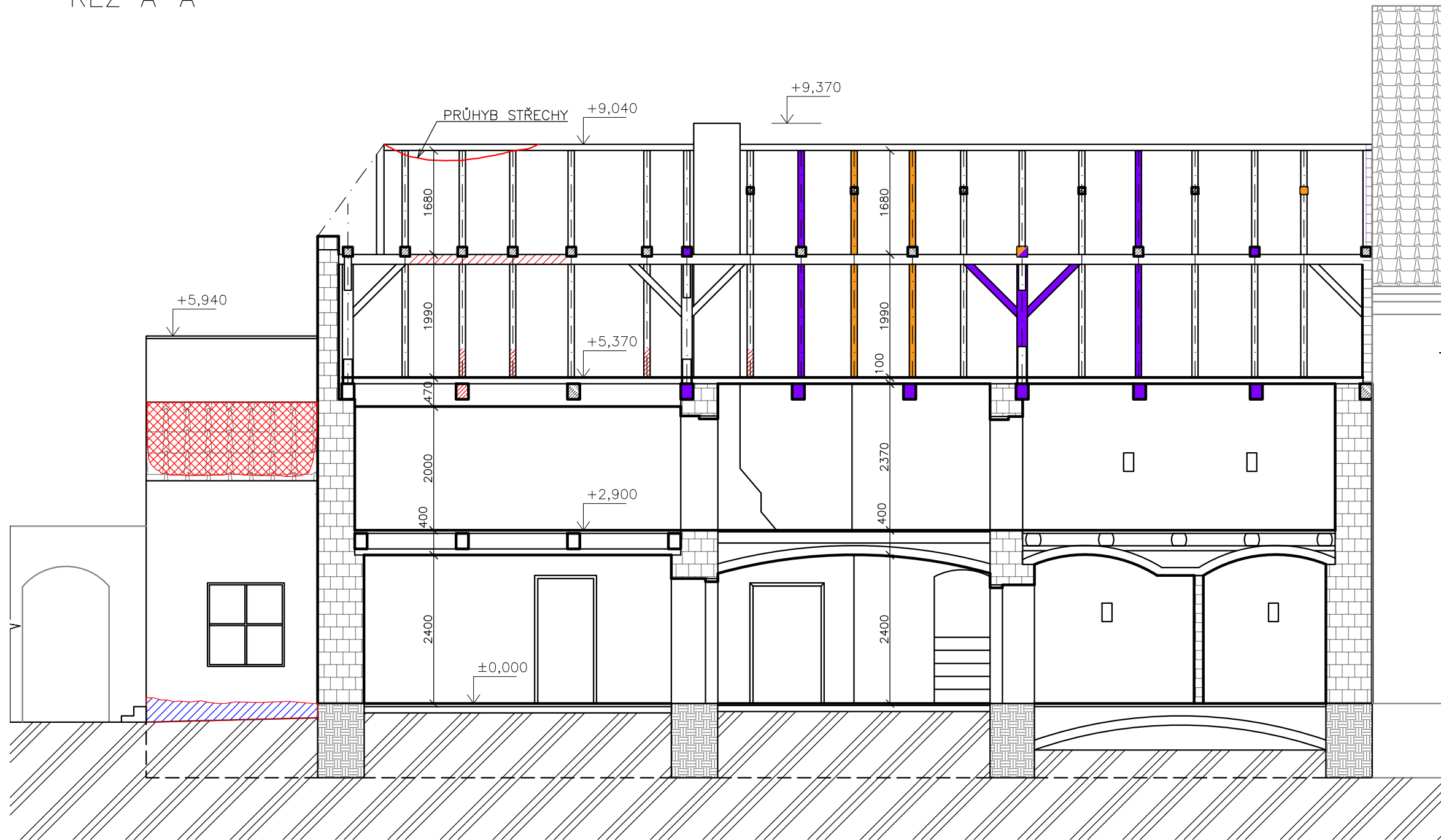
LEGENDA

 CIHELNÉ ZDIVO



Zpracoval: František Wolf	Vedoucí cvičení: doc. Ing. Tomáš Čejka, Ph.D.	Fakulta stavební ČVUT 	
	Předmět: 124BAPC	Datum:	4.5.2024
Název úlohy: STAVEBNĚ TECHNICKÝ PRŮZKUM A NÁVRH KONCEPCE SANACE ZEMĚDĚLSKÉ USEDLOSTI		Měřítko:	1:75
Název výkresu: PŮDORYS KROV - PŘÍSTAVKU		Číslo výkresu:	7
		Školní rok:	2023/24

ŘEZ A-A



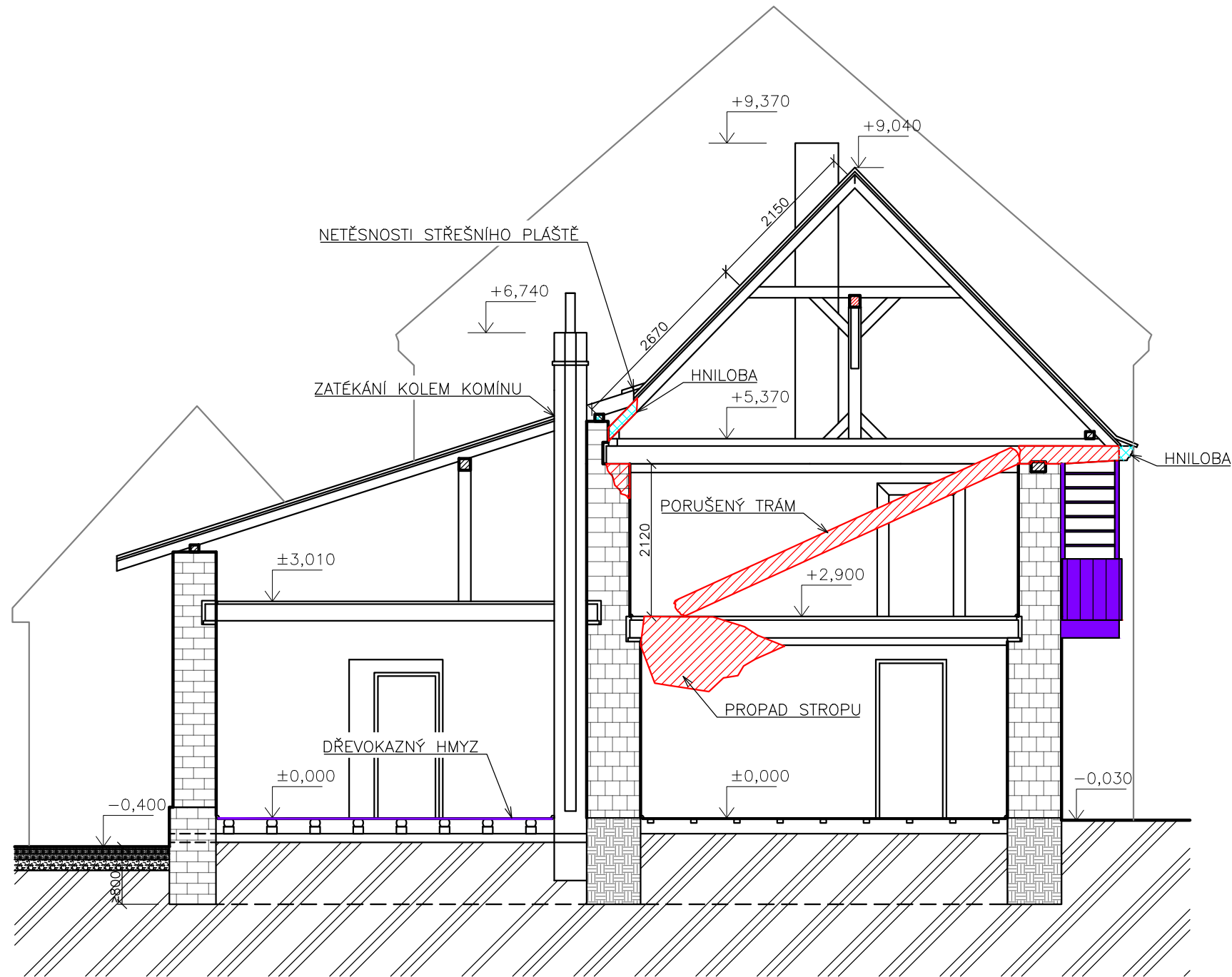
LEGENDA

- | | | | | | |
|--|-------------------|--|------------------------|--|---|
| | ZDIVO Z OPUKY | | DŘEVOKAZNÝ HMYZ | | PORUŠENÍ STŘEŠNÍHO PLAŠTĚ |
| | KAMENNÁ ROVNANINA | | VÝSUŠNÉ TRHLINY | | VZLÍNAJÍCÍ VLHKOST, VLHKOST |
| | DŘEVO | | HNILOBA, HOUBY, PLISNĚ | | MECHANICKÉ PORUŠENÍ, TRHLINY, NADMĚRNÝ PRŮHYB |

±0,000 = 406,10 m.n.m

Zpracoval: František Wolf	Vedoucí cvičení: doc. Ing. Tomáš Čejka, Ph.D.	Fakulta stavební
	Předmět: 124BAPC	
Název úlohy: STAVEBNĚ TECHNICKÝ PRŮZKUM A NÁVRH KONCEPCE SANACE ZEMĚDĚLSKÉ USEDLOSTI		Datum: 4.5.2024
		Měřítko: 1:75
Název výkresu: ŘEZ A-A		Číslo výkresu: 8
		Školní rok: 2023/24

ŘEZ B-B



LEGENDA

- ZDIVO Z OPUKY
- CIHELNÉ ZDIVO
- KAMENNÁ ROVNANINA
- DŘEVO
- DŘEVOKAZNÝ HMYZ
- HNILOBA, HOUBY, PLÍSŇ
- MECHANICKÉ PORUŠENÍ, TRHLINY, NADMĚRNÝ PRŮHYB

±0,000 = 406,10 m.n.m

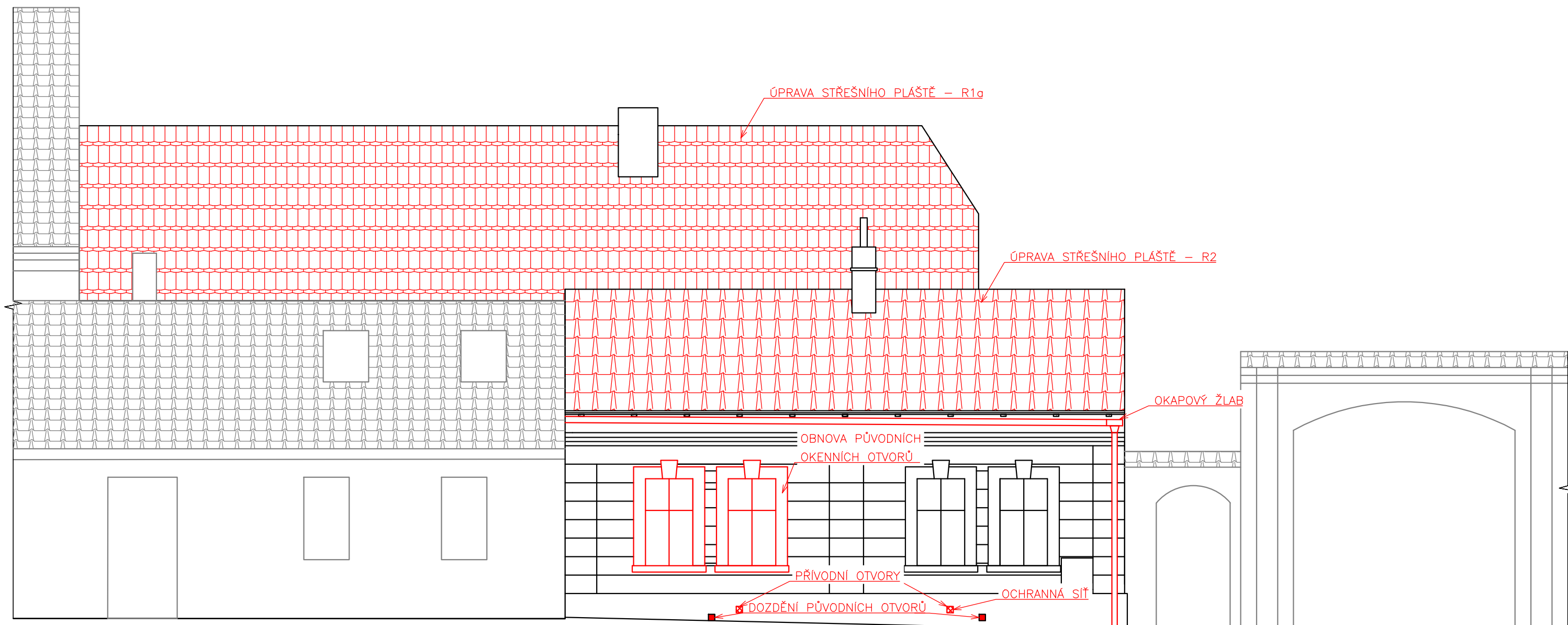
Zpracoval: František Wolf	Vedoucí cvičení: doc. Ing. Tomáš Čejka, Ph.D. Předmět: 124BAPC	Fakulta stavební ČVUT
Název úlohy: STAVEBNĚ TECHNICKÝ PRŮZKUM A NÁVRH KONCEPCE SANACE ZEMĚDĚLSKÉ USEDLOSTI		Datum: 4.5.2024 Měřítko: 1:75 Číslo výkresu: 9 Školní rok: 2023/24
Název výkresu: ŘEZ B-B		

POHLED ZÁPADNÍ – Z ULICE


LEGENDA

 DŘEVO

 SANAČNÍ OPATŘENÍ



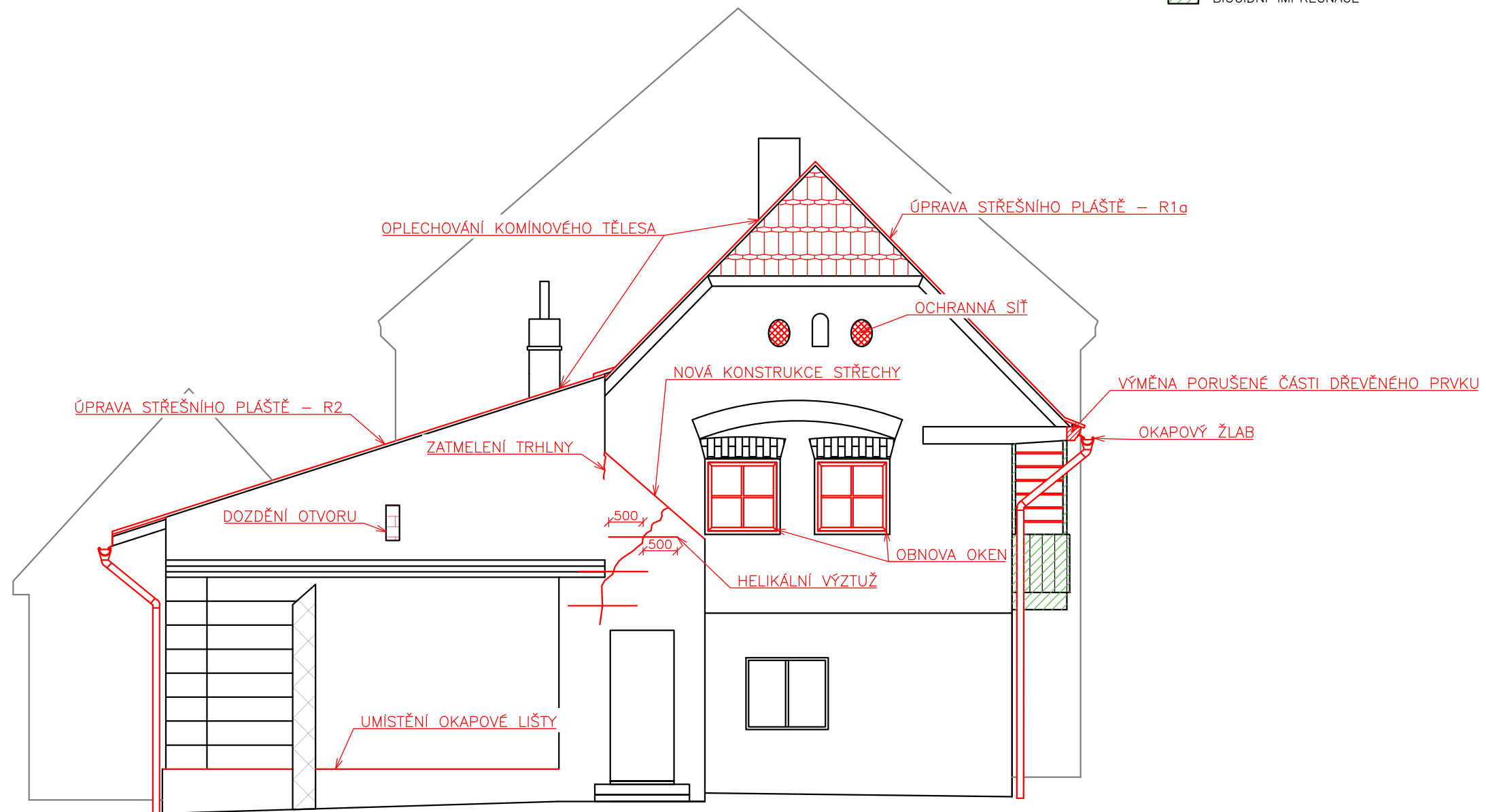
±0,000 = 406,10 m.n.m

Zpracoval: František Wolf	Vedoucí cvičení: doc. Ing. Tomáš Čejka, Ph.D.	Fakulta stavební ČVUT 
	Předmět: 124BAPC	
Název úlohy: STAVEBNĚ TECHNICKÝ PRŮZKUM A NÁVRH KONCEPCE SANACE ZEMĚDĚLSKÉ USEDLOSTI		Datum: 4.5.2024
		Měřítko: 1:75
Název výkresu: POHLED ZÁPADNÍ - SANACE		Číslo výkresu: 10
		Školní rok: 2023/24


POHLED JIŽNÍ – ZE DVORA ČELNÍ

LEGENDA

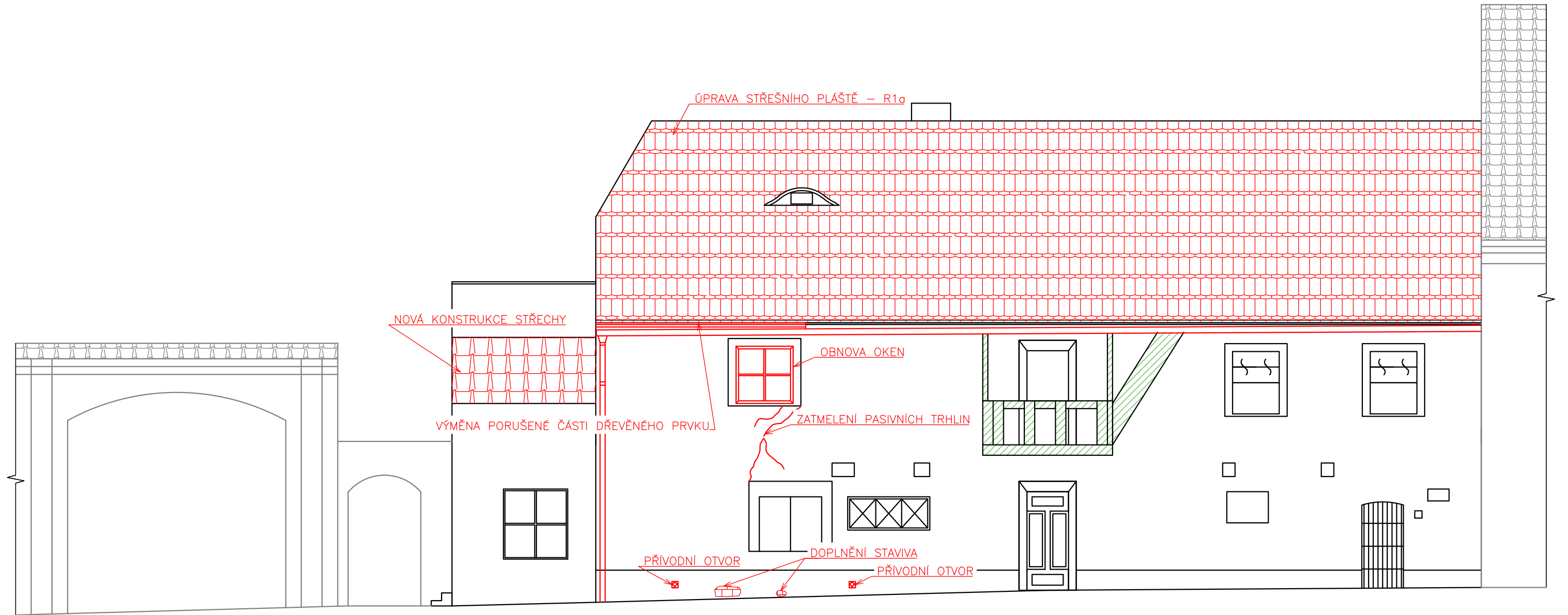
- SANAČNÍ OPATŘENÍ
- BIOCIDNÍ IMPREGNACE



±0,000 = 406,10 m.n.m

Zpracoval: František Wolf	Vedoucí cvičení: doc. Ing. Tomáš Čejka, Ph.D.	Fakulta stavební ČVUT 	
	Předmět: 124BAPC		
Název úlohy: STAVEBNĚ TECHNICKÝ PRŮZKUM A NÁVRH KONCEPCE SANACE ZEMĚDĚLSKÉ USEDLOSTI		Datum:	4.5.2024
		Měřítko:	1:75
		Číslo výkresu:	11
Název výkresu: POHLED JIŽNÍ - SANACE		Školní rok:	2023/24


POHLED VÝCHODNÍ – ZE DVORA



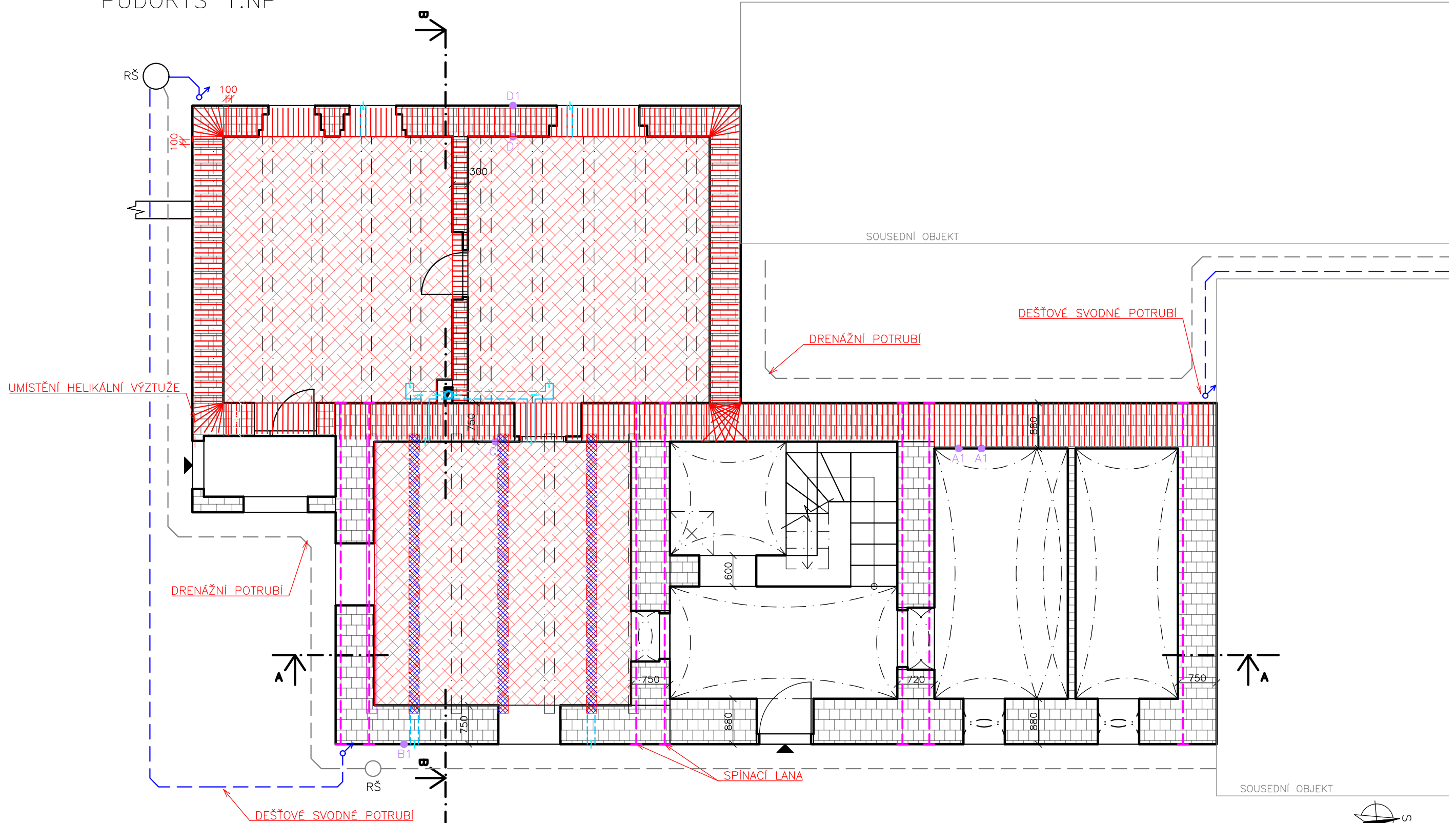
LEGENDA

- SANAČNÍ OPATŘENÍ
- BIOCIDNÍ IMPREGNACE

±0,000 = 406,10 m.n.m

Zpracoval: František Wolf	Vedoucí cvičení: doc. Ing. Tomáš Čejka, Ph.D.	Fakulta stavební ČVUT 	
	Předmět: 124BAPC		
Název úlohy: STAVEBNĚ TECHNICKÝ PRŮZKUM A NÁVRH KONCEPCE SANACE ZEMĚDĚLSKÉ USEDLOSTI		Datum: 4.5.2024	
		Měřítko: 1:75	
Název výkresu: POHLED VÝCHODNÍ - SANACE		Číslo výkresu: 12	Školní rok: 2023/24

PŮDORYS 1.NP



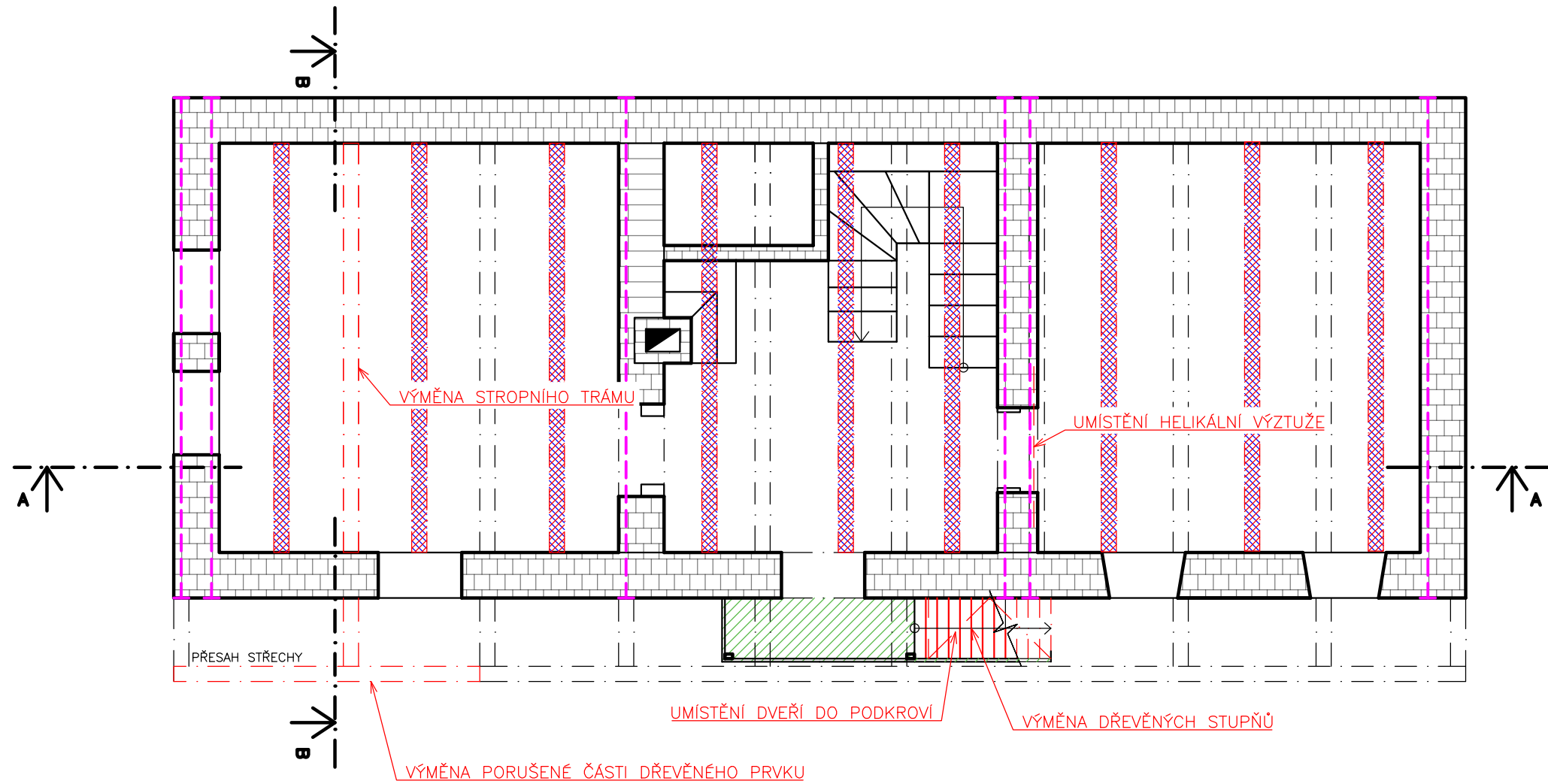
LEGENDA

- | | | | |
|--|----------------------|--|-----------------------------------|
| | ZDIVO Z OPUKY | | SANAČNÍ OPATŘENÍ |
| | CIHLA PLNÁ PÁLENÁ | | PROVĚTRÁVANÁ PODLAHA (P1) |
| | POZICE ODBĚRU VZORKŮ | | NOVÝ TRÁM |
| | | | TRUBNÍ ČÁSTI PROVĚTRÁVANÉ PODLAHY |
| | | | POZICE SPÍNACÍCH LAN |
| | | | DEŠŤOVÉ SVODNÉ POTRUBÍ |
| | | | DRENAŽ |





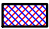

±0,000 = 406,10 m.n.m

Zpracoval: František Wolf	Vedoucí cvičení: doc. Ing. Tomáš Čejka, Ph.D.	Fakulta stavební ČVUT	
	Předmět: 124BAPC	Datum:	4.5.2024
Název úlohy: STAVEBNĚ TECHNICKÝ PRŮZKUM A NÁVRH KONCEPCE SANACE ZEMĚDĚLSKÉ USEDLOSTI		Měřítko:	1:75
Název výkresu: PŮDORYS 1NP - SANACE		Číslo výkresu:	13
		Školní rok:	2023/24

PŮDORYS 2.NP




LEGENDA

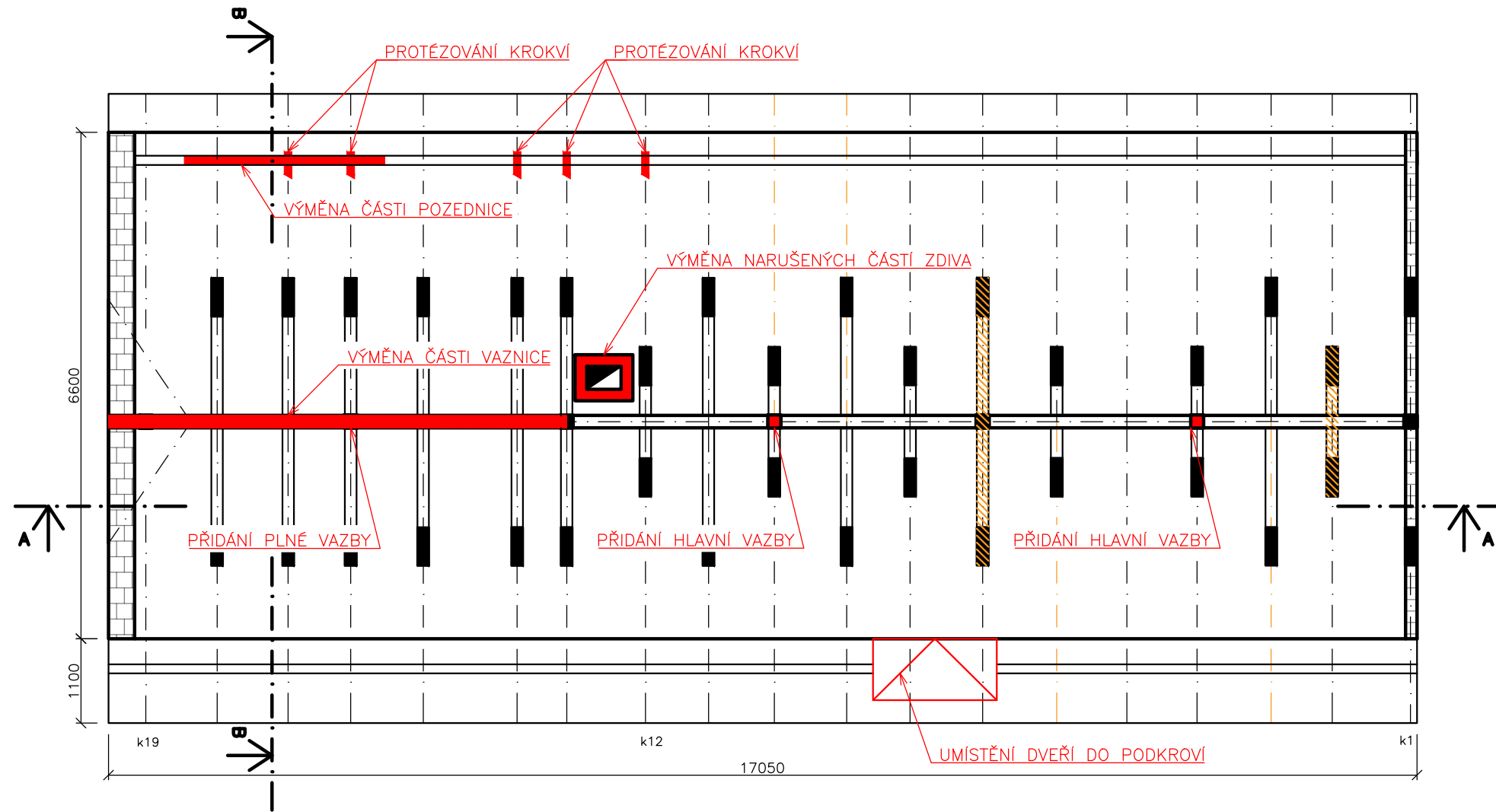
-  ZDIVO Z OPUKY
-  SANAČNÍ OPATŘENÍ
-  PROVĚTRÁVANÁ PODLAHA (P1)
-  BIOCIDNÍ IMPREGANCE
-  NOVÝ TRÁM
-  POZICE SPINACÍCH LAN



±0,000 = 406,10 m.n.m

Zpracoval: František Wolf	Vedoucí cvičení: doc. Ing. Tomáš Čejka, Ph.D.	Fakulta stavební ČVUT 
	Předmět: 124BAPC	
Název úlohy: STAVEBNĚ TECHNICKÝ PRŮZKUM A NÁVRH KONCEPCE SANACE ZEMĚDĚLSKÉ USEDLOSTI		Datum: 4.5.2024
		Měřítko: 1:75
Název výkresu: PŮDORYS 2NP - SANACE		Číslo výkresu: 14
		Školní rok: 2023/24

PŮDORYS KROVU HLAVNÍ ČÁSTI



LEGENDA

- | | | | |
|--|-------------------|--|---------------------------|
| | ZDIVO Z OPUKY | | SANAČNÍ OPATŘENÍ |
| | CIHLA PLNÁ PÁLENÁ | | INJEKTÁŽ VYSUŠNÝCH TRHLIN |
| | KAMENNÁ ROVNANINA | | INJEKTÁŽ VYSUŠNÝCH TRHLIN |
| | DŘEVO | | |

PRVKY KONSTRUKCE KROVU

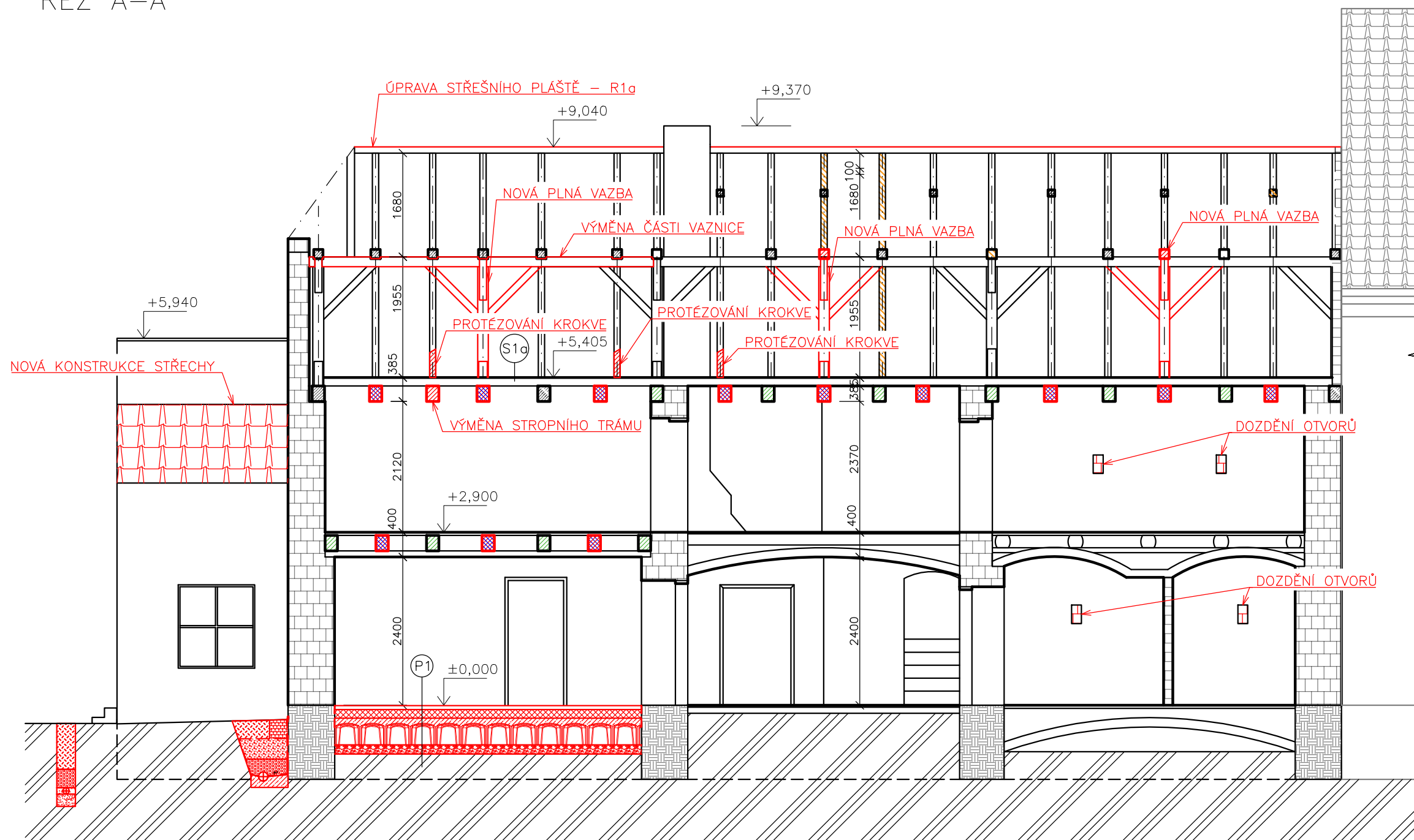
- 1 KROKEV 100X130mm
- 2 SLOUPEK 170X170mm
- 3 PÁSEK 110X110mm
- 4 PÁSEK 110X130mm
- 5 HAMBÁLEK 150X150mm
- 6 SPODNÍ PÁSEK 140X140mm
- 7 VAZNICE 140X160mm
- 8 LATĚ 30X50mm



±0,000 = 406,10 m.n.m

Zpracoval: František Wolf	Vedoucí cvičení: doc. Ing. Tomáš Čejka, Ph.D.	Fakulta stavební ČVUT	
	Předmět: 124BAPC		
Název úlohy: STAVEBNĚ TECHNICKÝ PRŮZKUM A NÁVRH KONCEPCE SANACE ZEMĚDĚLSKÉ USEDLOSTI		Datum: 4.5.2024	
		Měřítko: 1:75	
		Číslo výkresu: 15	
Název výkresu: PŮDORYS KROV - SANACE		Školní rok: 2023/24	


ŘEZ A-A



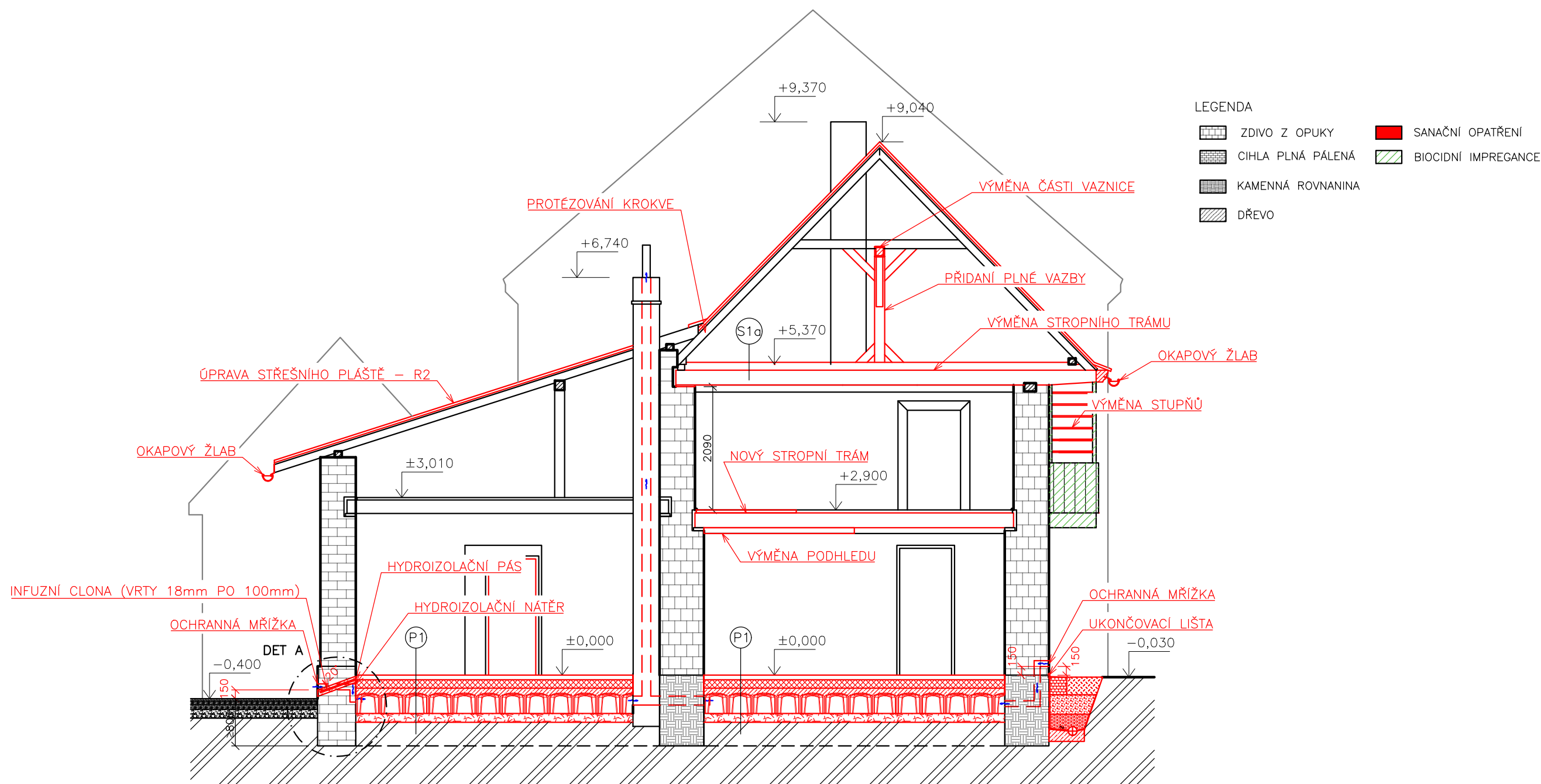
LEGENDA

- | | |
|---|---|
|  ZDIVO Z OPUKY |  SANAČNÍ OPATŘENÍ |
|  CIHLA PLNÁ PÁLENÁ |  BIOCIDNÍ IMPREGANCE |
|  KAMENNÁ ROVNANINA |  INJEKTÁŽ VÝSUŠNÝCH TRHLIN |
|  DŘEVO |  NOVÝ TRÁM |

±0,000 = 406,10 m.n.m

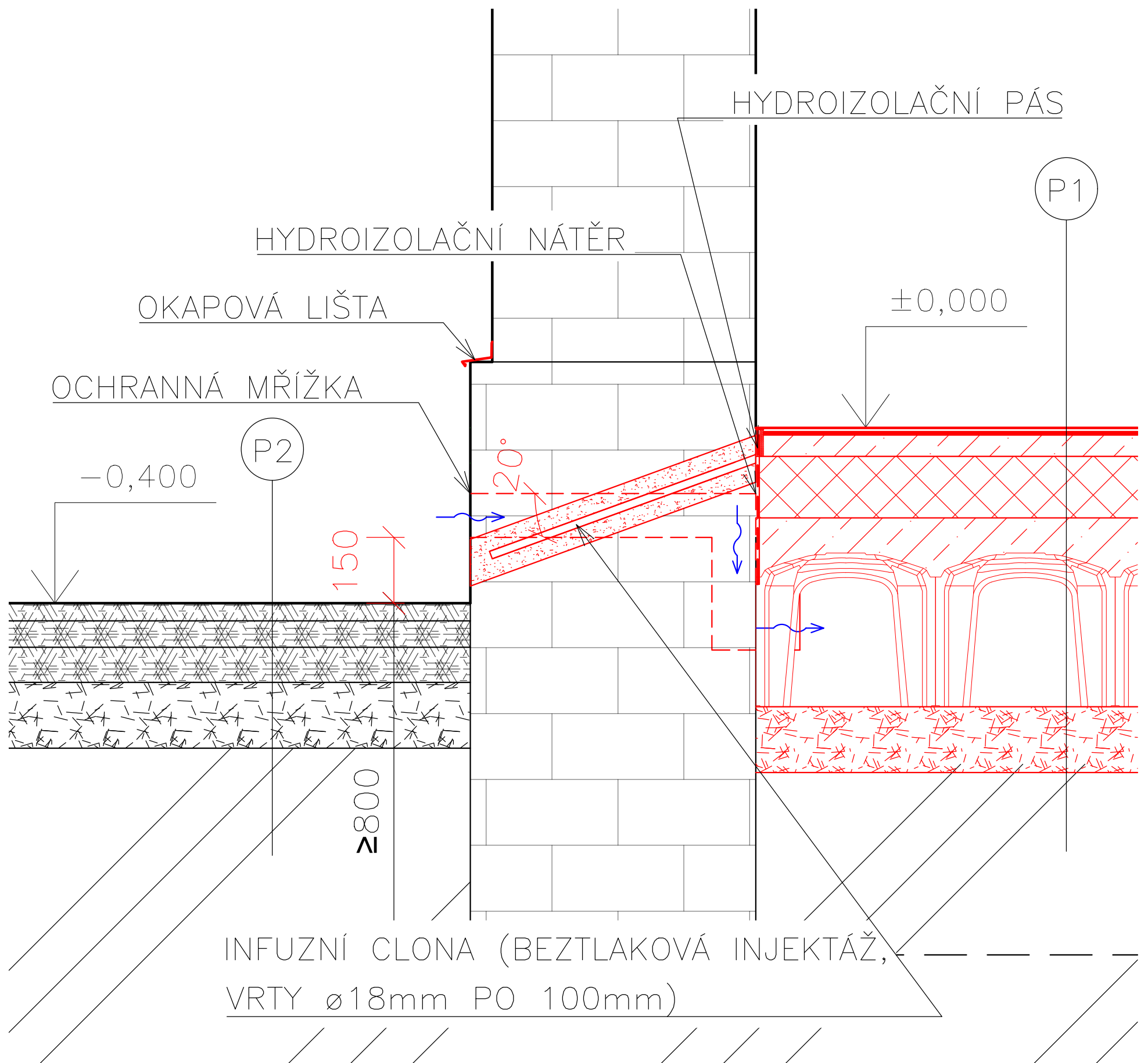
Zpracoval: František Wolf	Vedoucí cvičení: doc. Ing. Tomáš Čejka, Ph.D.	Fakulta stavební  CVUT
	Předmět: 124BAPC	
Název úlohy: STAVEBNĚ TECHNICKÝ PRŮZKUM A NÁVRH KONCEPCE SANACE ZEMĚDĚLSKÉ USEDLOSTI		Datum: 4.5.2024 Měřítko: 1:75 Číslo výkresu: 16 Školní rok: 2023/24
Název výkresu: ŘEZ A-A - SANACE		

ŘEZ B-B



±0,000 = 406,10 m.n.m

Zpracoval: František Wolf	Vedoucí cvičení: doc. Ing. Tomáš Čejka, Ph.D.	Fakulta stavební ČVUT
	Předmět: 124BAPC	
Název úlohy: STAVEBNĚ TECHNICKÝ PRŮZKUM A NÁVRH KONCEPCE SANACE ZEMĚDĚLSKÉ USEDLOSTI		Datum: 4.5.2024
		Měřítko: 1:75
		Číslo výkresu: 17
Název výkresu: ŘEZ B-B - SANACE		Školní rok: 2023/24




P1

- KERAMICKÁ DLAŽBA TL. 10mm
- LEPÍCÍ VRSTVA TL. 5mm
- ROZNÁŠECÍ VRSTVA BETONOVÉ MAZANINY TL. 50mm + VÝZTUŽNÁ KARI SÍŤ 150X150mm PROFIL 6mm
- TEPELNÁ IZOLACE EXTRUDOVANÝ POLYSTYREN TL. 140mm
- VRSTVA BETONU TL. 80 mm
- ZTRACENÉ BEDNĚNÍ GUTTADRYTEK H35 TL. 350mm (VZDUCHOVÁ MEZERA)
- GEOTEXTÍLIE O MINIMÁLNÍ PLOŠNÉ HMOTNOSTI 150g/m²
- ŠŤĚRKOPÍSEK ROVNANÝ A HUTNĚNÝ FRAKCE 0-16mm
- PŮVODNÍ ZEMINA

P2

- ASFALTOVÁ VRSTVA FRAKCE 13mm TL. 40mm
- ASFALTOVÁ VRSTVA FRAKCE 20mm TL. 60mm
- PODKLADNÍ ASFALTOVÁ VRSTVA TL. 80mm
- SKLOVLÁKNITÁ ARMOVACÍ MŘÍŽ
- SPOJOVACÍ POSTŘIK
- KAMENIVO TL. 150mm
- PŮVODNÍ ZEMINA

Zpracoval: František Wolf	Vedoucí cvičení: doc. Ing. Tomáš Čejka, Ph.D.	Fakulta stavební ČVUT 	
	Předmět: 124BAPC	Datum:	4.5.2024
Název úlohy: STAVEBNĚ TECHNICKÝ PRŮZKUM A NÁVRH KONCEPCE SANACE ZEMĚDĚLSKÉ USEDLOSTI		Měřítko:	1:10
Název výkresu: DETAIL A - SOKLOVÁ OBLAST		Číslo výkresu:	18
		Školní rok:	2023/24