

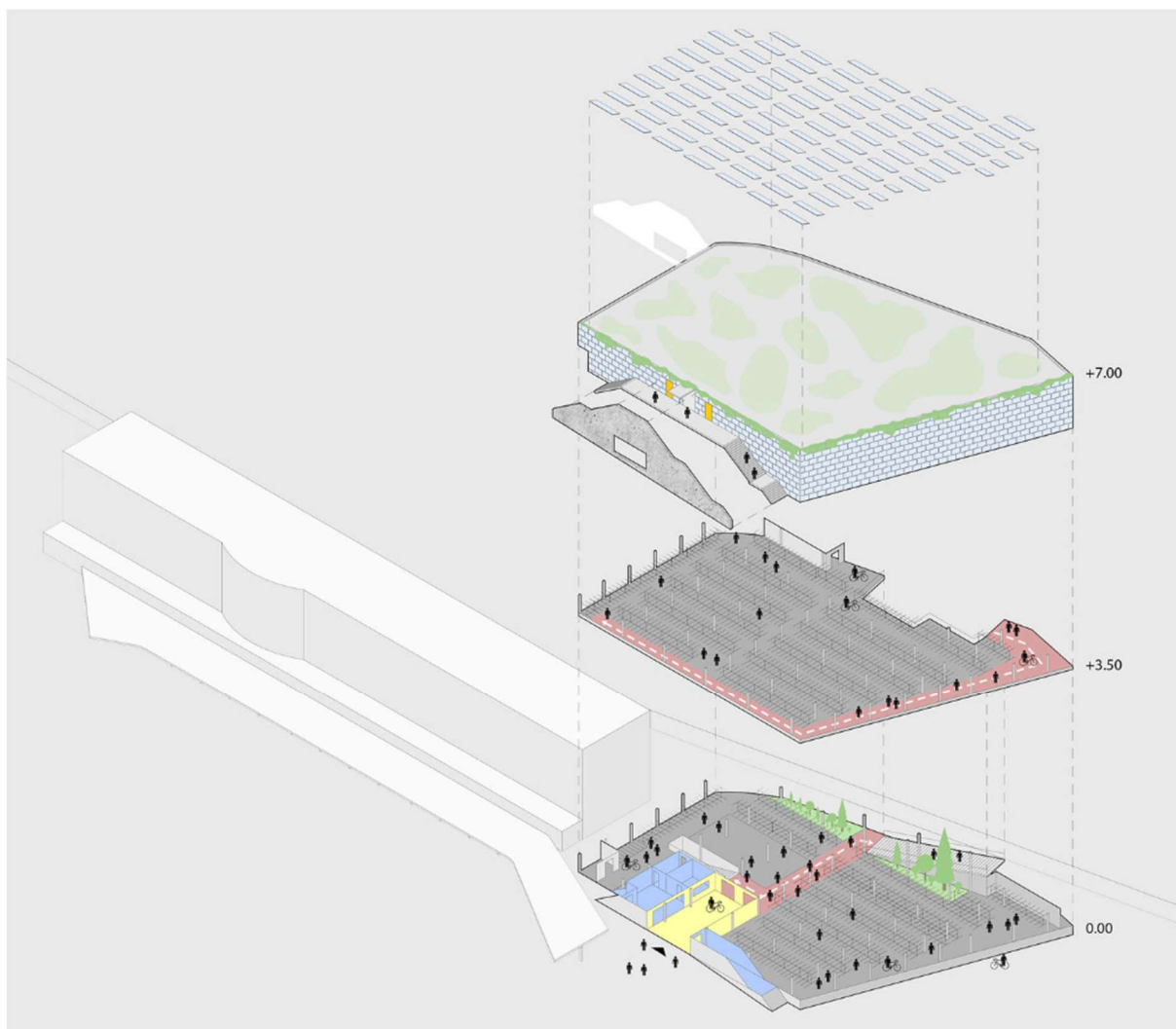
1. Circular bicycle parking facility Eindhoven railway station

Příloha s vizualizacemi projektu



Obrázek 1.1 – parkoviště [1]

Patrové uspořádání budovy

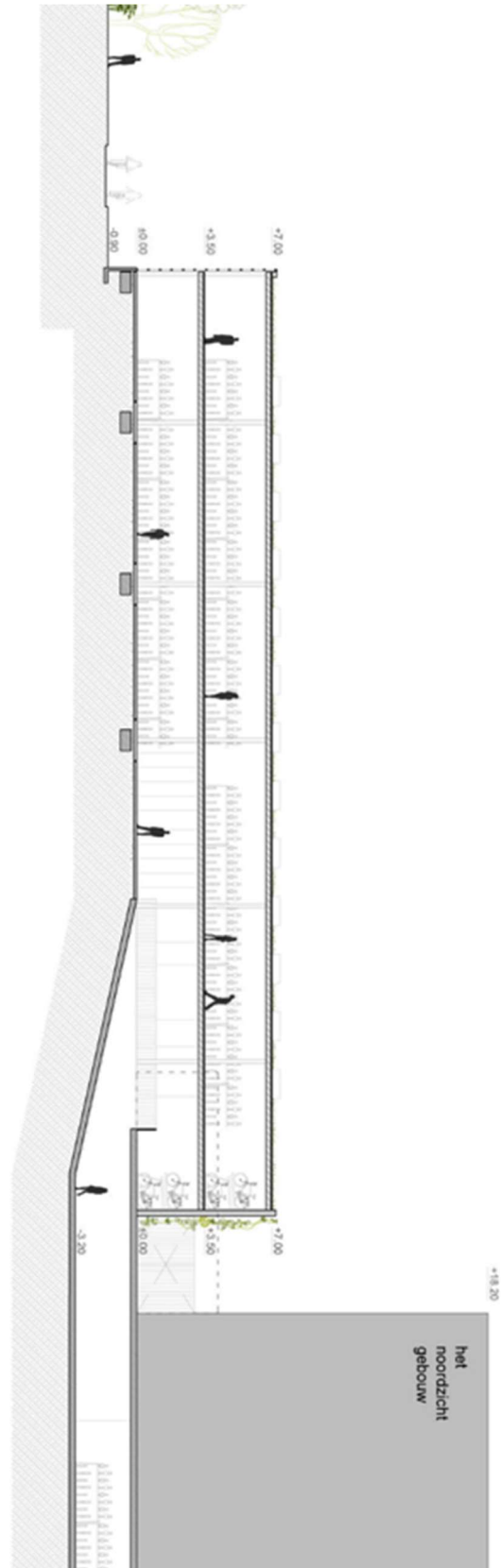


Obrázek 1.2 - patra budovy [1]

Budova je rozdělena do dvou pater s konstrukční výškou 3,5m. Konstrukce je doplněna o zelenou střehu, na kterou jsou uloženy solární panely a měl by na ní být volný přístup veřejnosti. Celková kapacita parkoviště je 5000 kol.



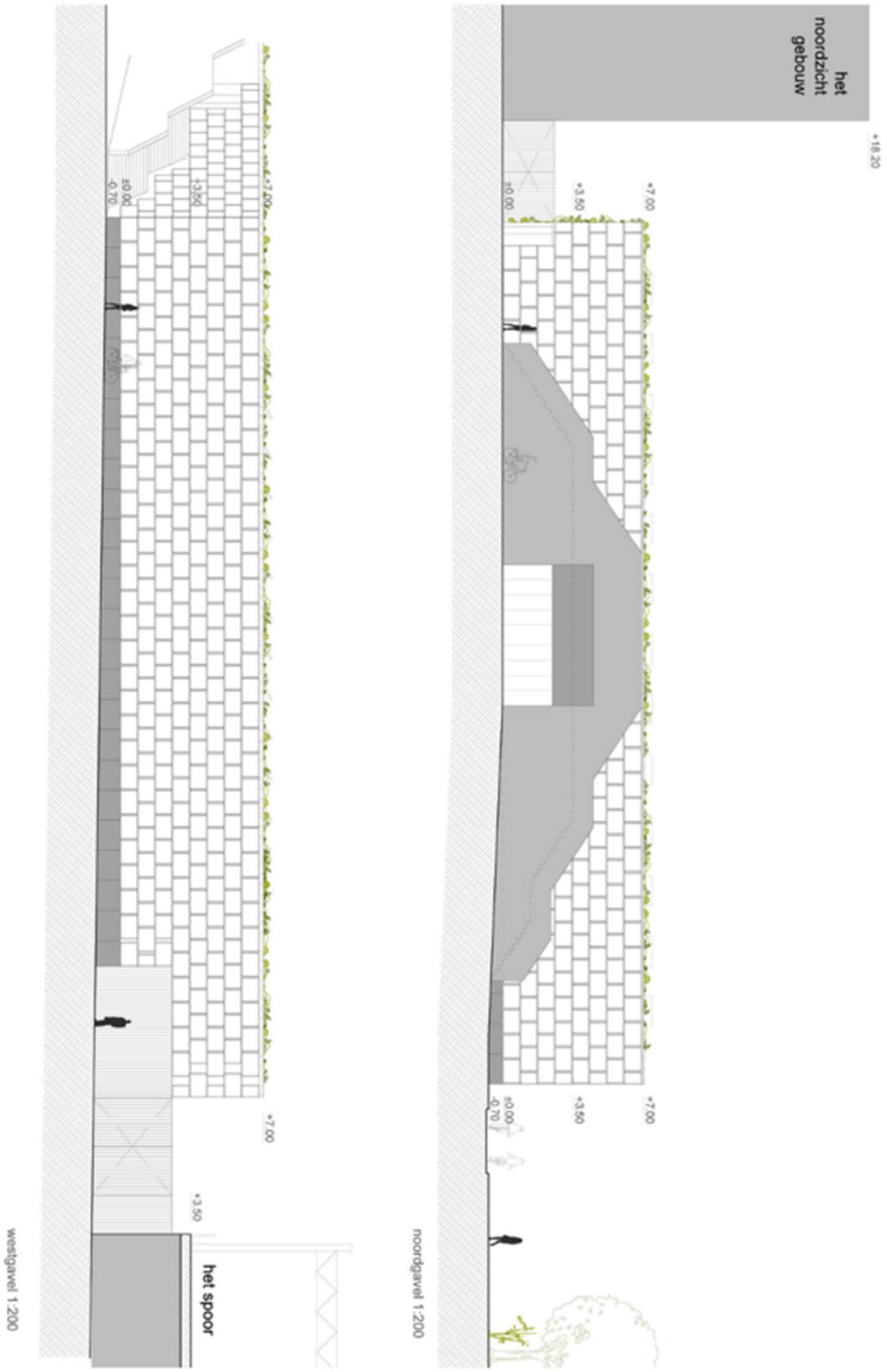
Obrázek 1.3 - půdorys prvního podlaží [1]



Obrázek 1.4 - řez budovou

[1]

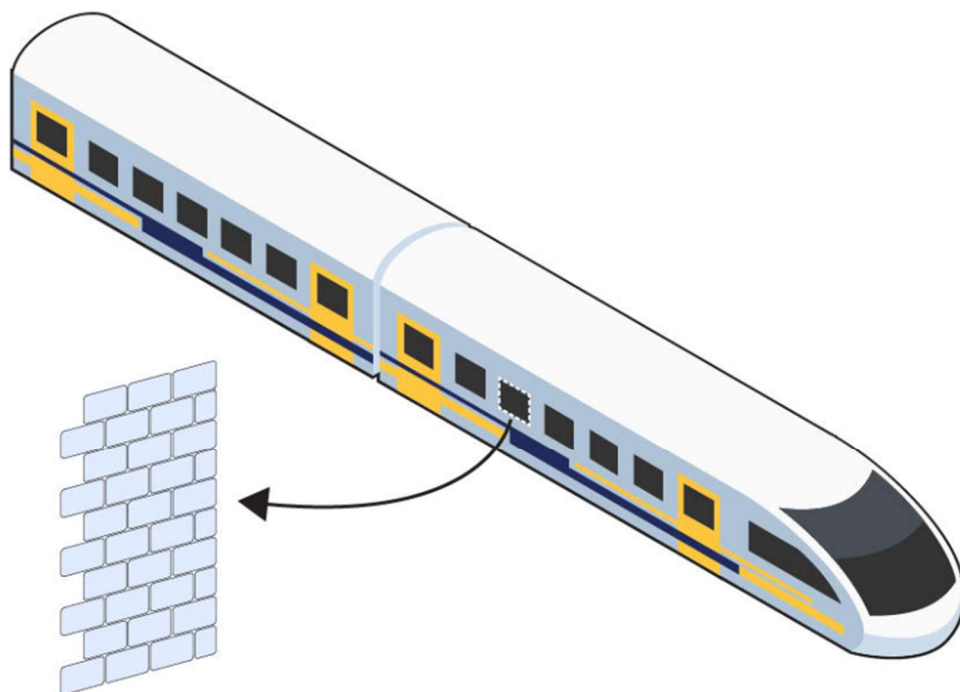
Zde v řezu vidíme dvě patra parkoviště a podzemní podchod, který vede přímo na hlavní nádraží města



Obrázek 1.5 - severní a západní pohled na budovu [1]



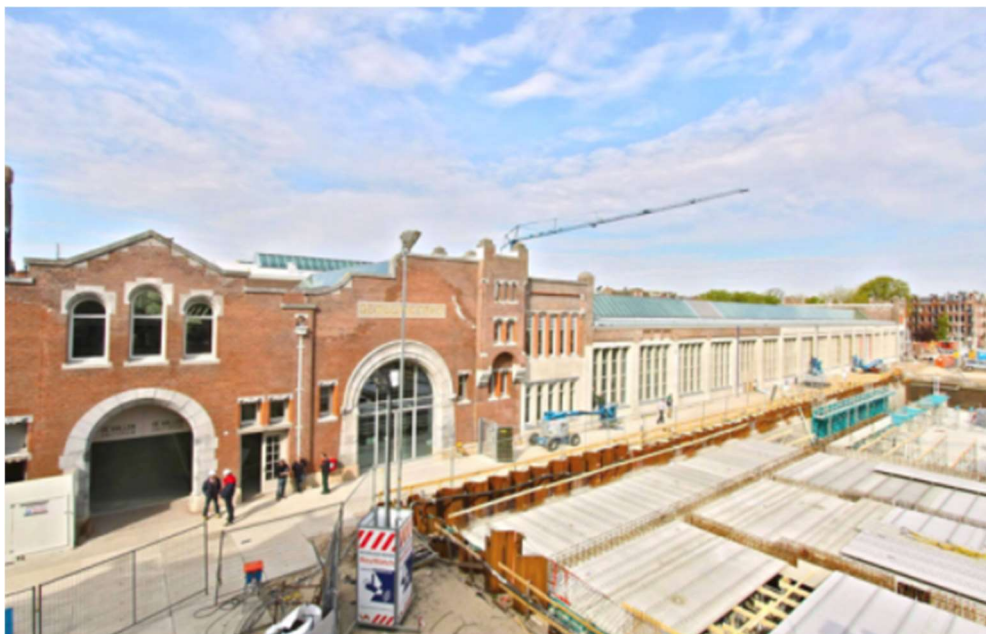
Obrázek 1.6 - interiér parkoviště [1]



Obrázek 1.7 – znovupoužití materiály [1]

2. De Hallen, Amsterdam

Vizualizace, půdorysy a obrázky projektu

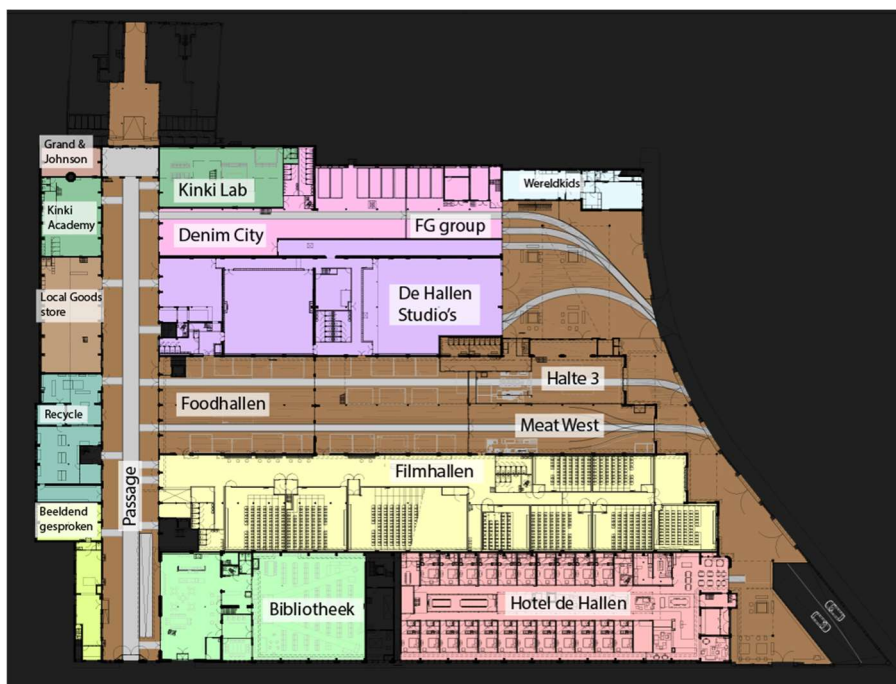


Obrázek 2.8 – rekonstrukce [3]

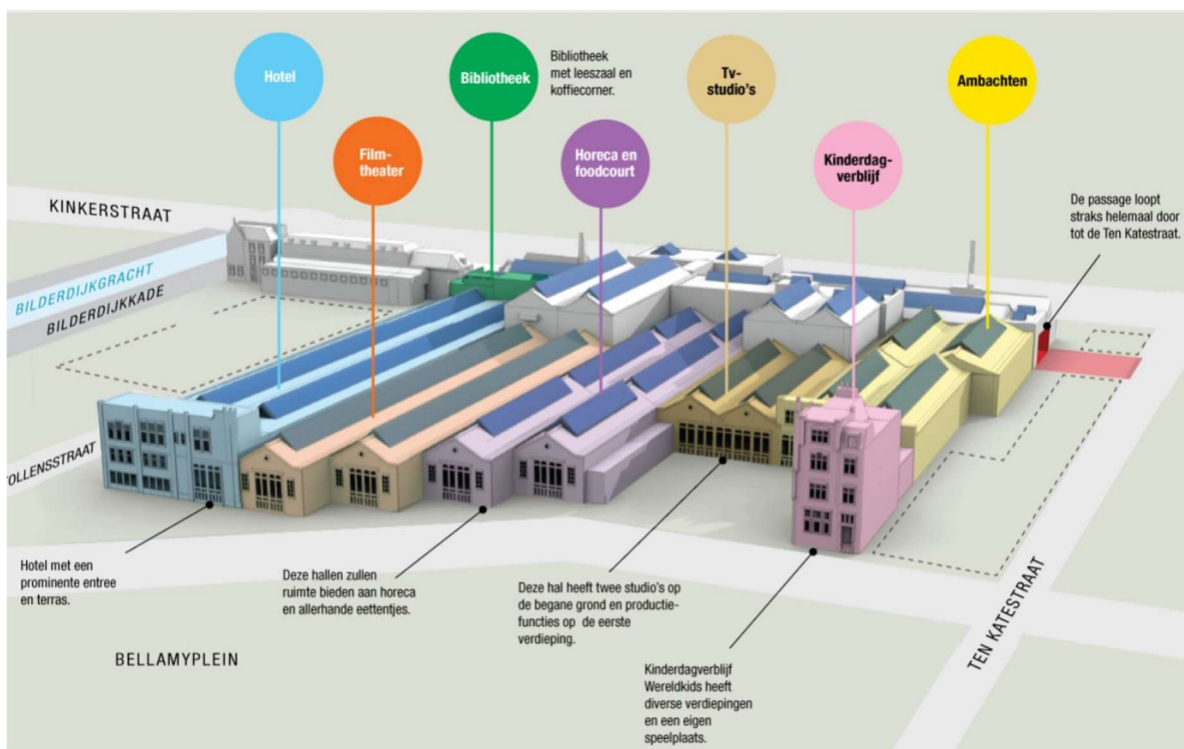


Obrázek 9.2 - prostory Depa [3]

Rozdělení budov

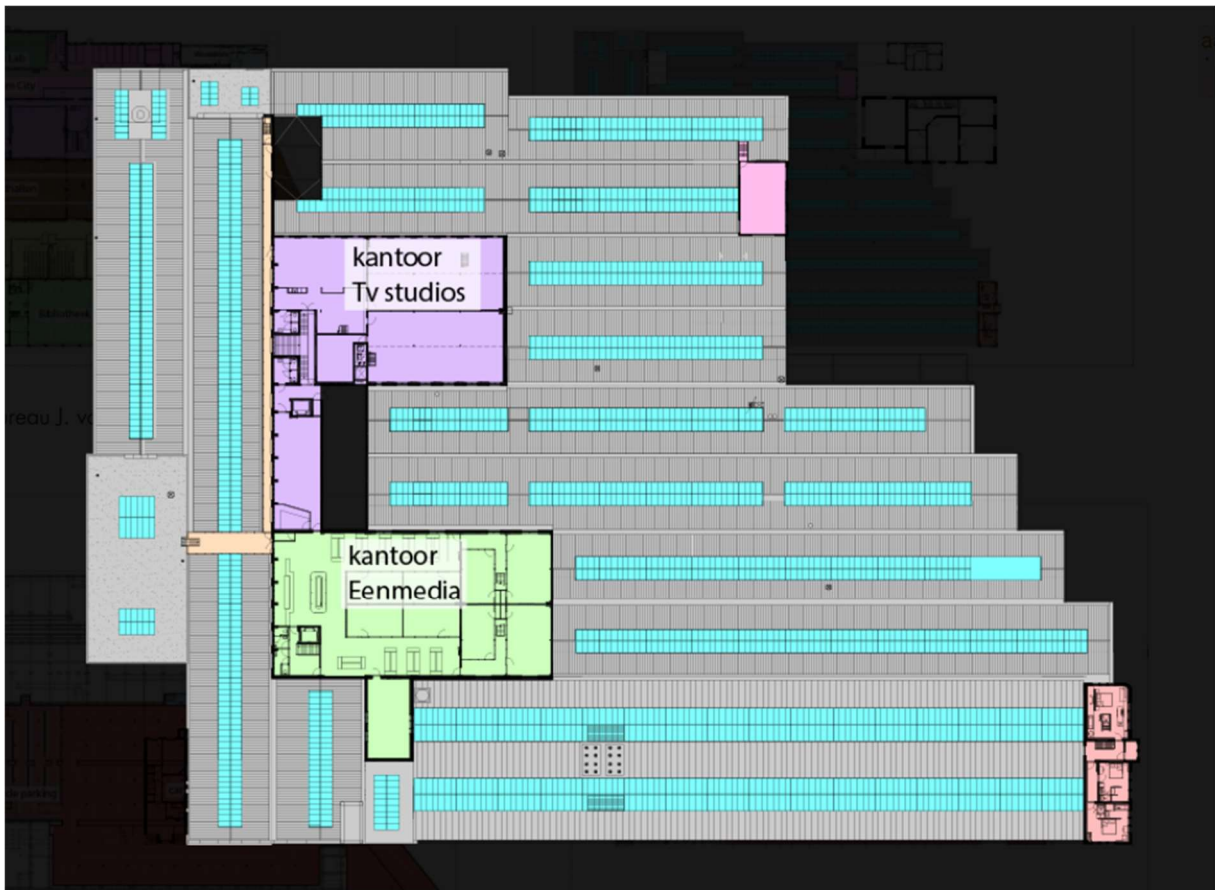


Obrázek 2.10 - půdorysný pohled [2]



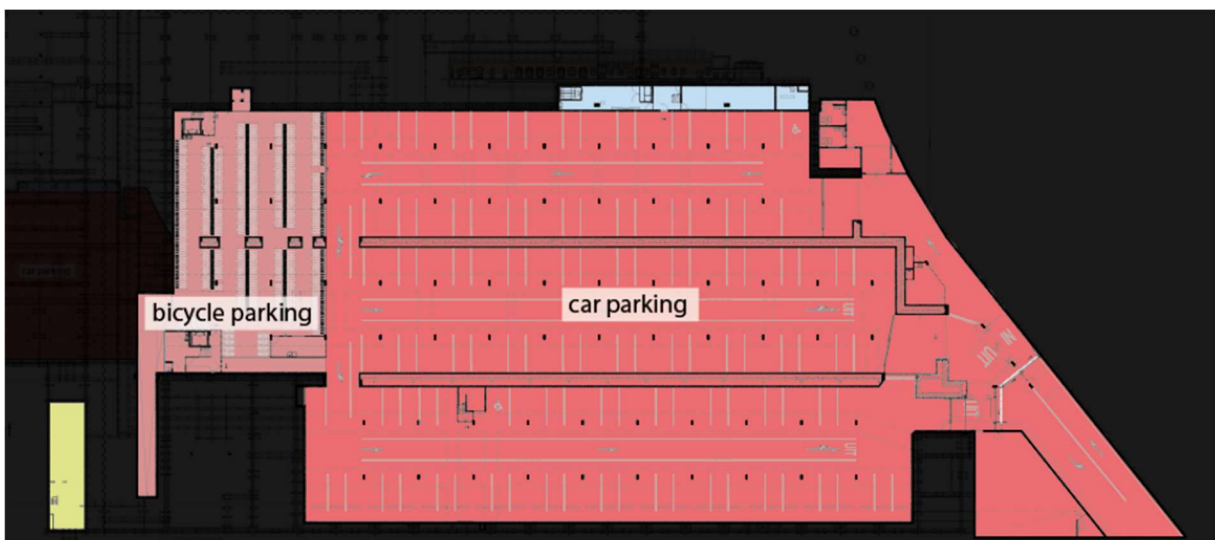
Obrázek 2.11 - 3D pohled [2]

Vidíme zde rozmanité dnešní využití areálu. Bývalé depa dnes slouží (zleva) pro prostory hotelu, kina, knihovny, restaurací, filmových studií, školních dílen a školky. Zároveň jsou prostory vybudovány tak, aby se zde mohly konat nerůznější výstavy, koncerty a prohlídky pro turisty.



Obrázek 2.12 - střecha [2]

Nikde v Nizozemsku se nesmí zapomenout na úložný prostor pro kola! Dokonce mě zde i udivuje nepoměř prostoru pro kola s prostorem aut, většinou to v těchto krajinách bývá naopak.

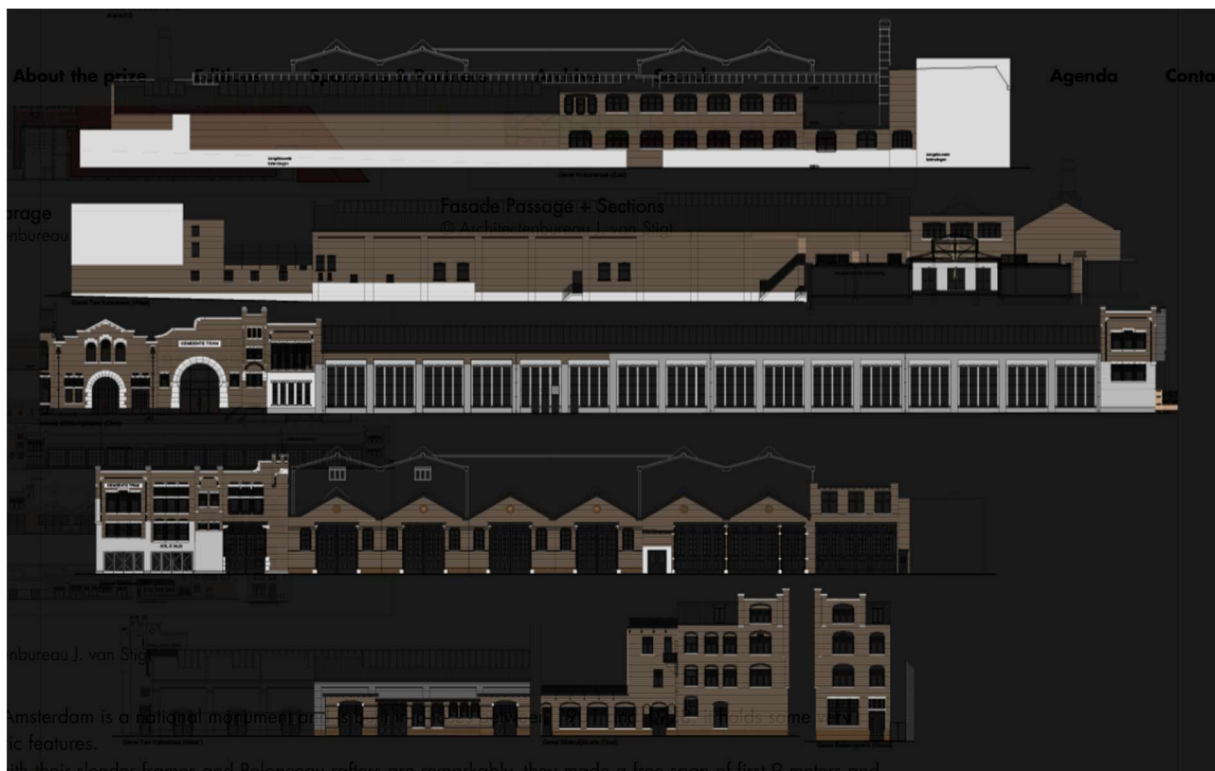


Obrázek 2.13 - Podzemní podlaží [2]

Pohledy na fasády



Obrázek 2.14 - pohledy 1 [2]



Obrázek 2.15 - pohledy 2 [2]

Provoz budovy



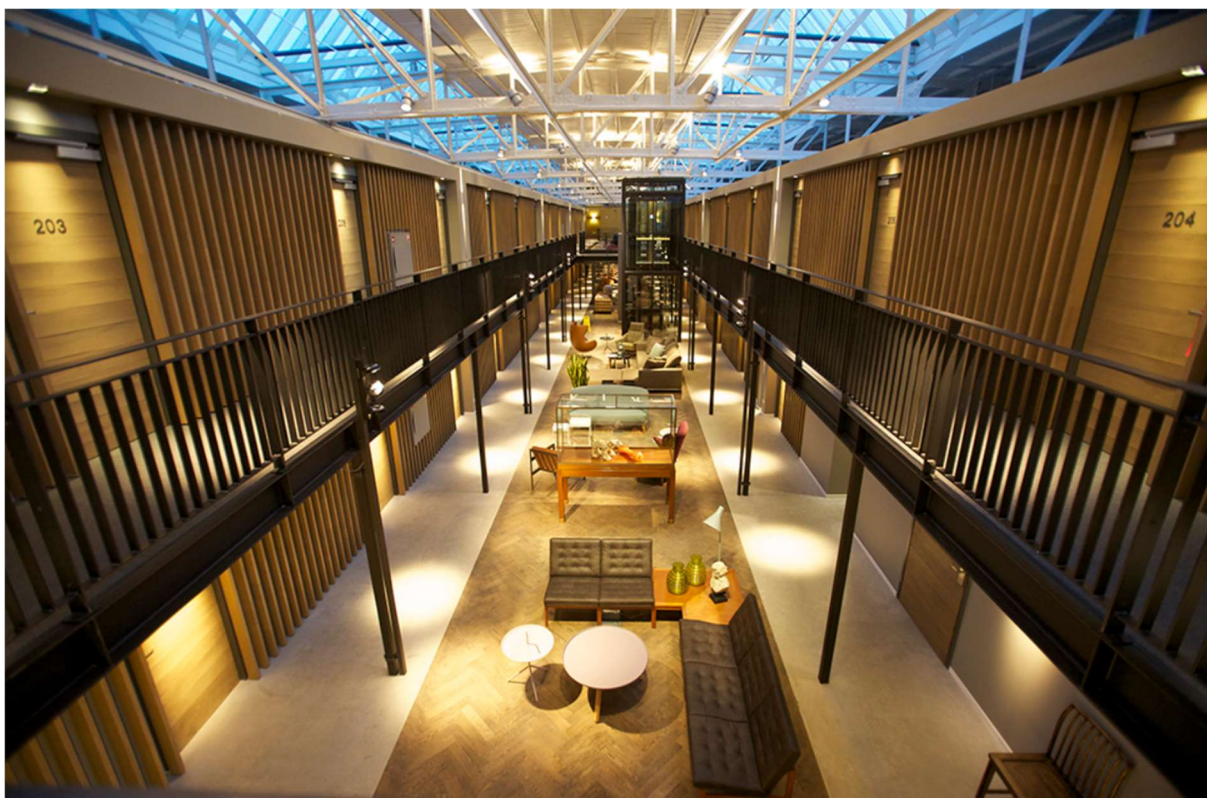
Obrázek 2.16 – Knihovna [2]



Obrázek 2.17 – kino [2]



Obrázek 2.18 - Provoz kaváren a obchodů [2]



Obrázek 2.19 – hotel [2]

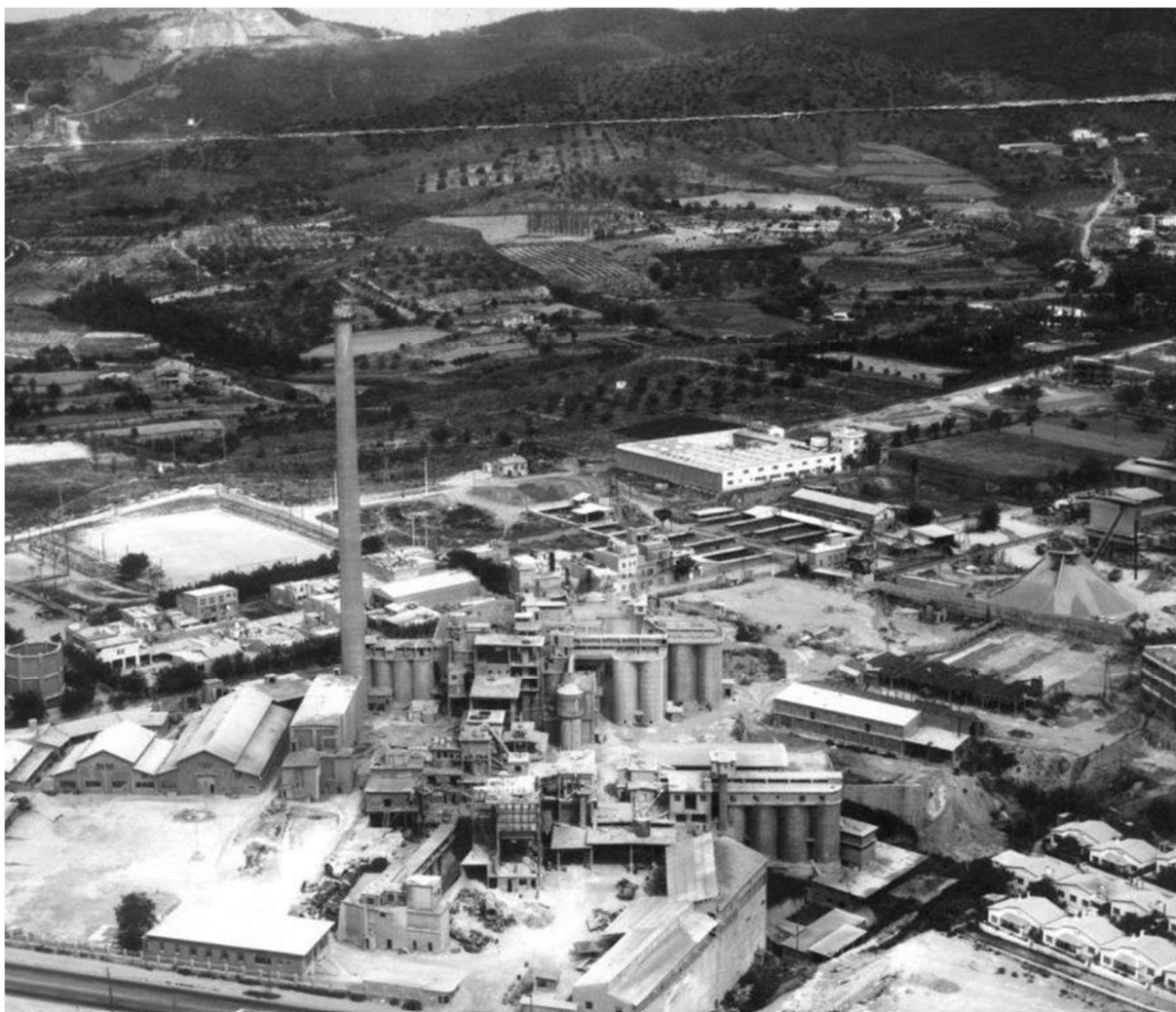
3. La fàbrica

Podklady k bakalářské práci



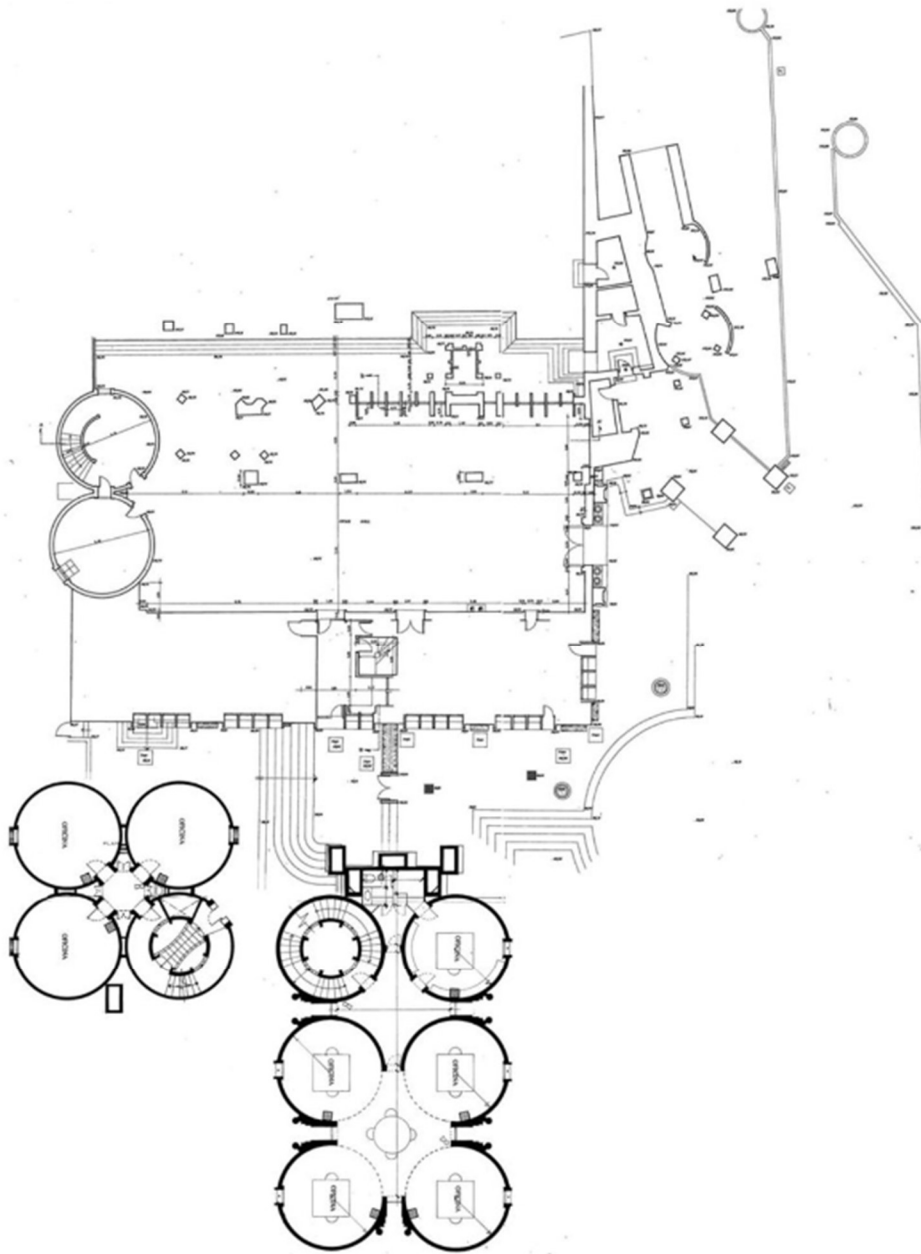
Obrázek 3.20 - Rekonstrukce továrny [6]

Fotky ze sedmdesátých let během rekonstrukce a „obnažování“ původních částí.



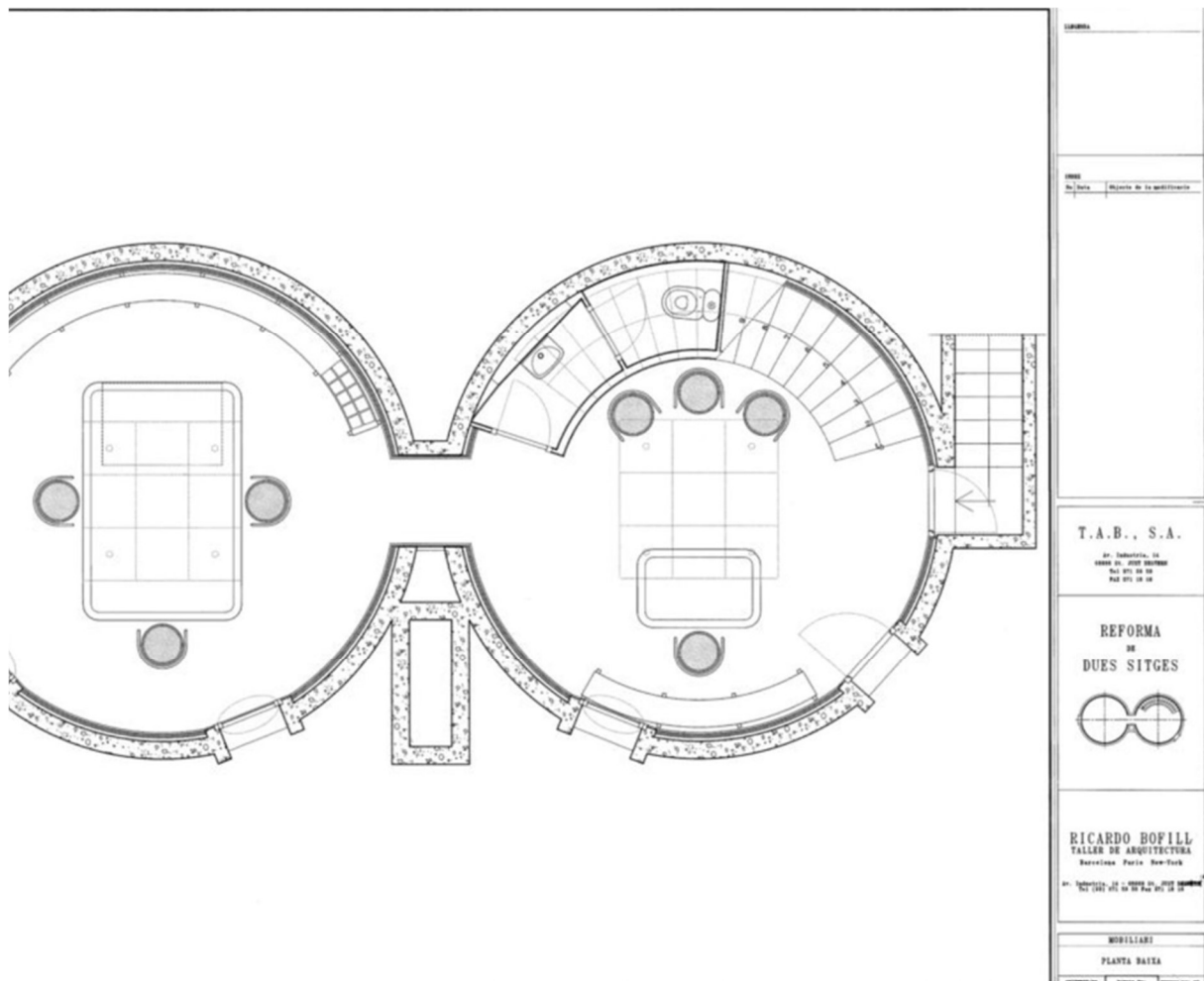
Obrázek 3.21 - původní podoba [6]

Podoba areálu před rekonstrukcí. Některé sila však z původních 30 jsou zde již strženy.

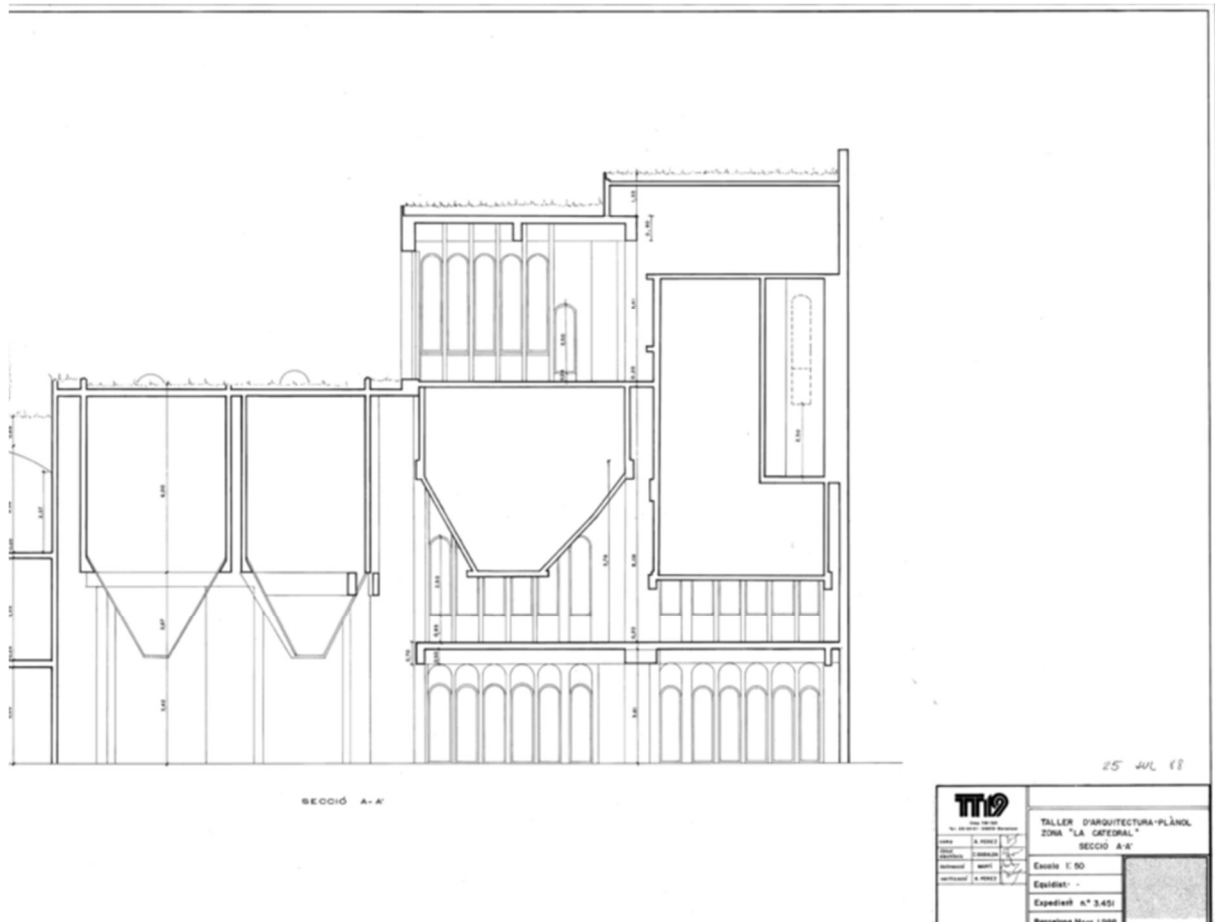


Dnešní podoba Areálu. Je k dispozici 8 sil (některé z nich jsou propojené a počítají se jako jeden) v nichž jsou studia místních zaměstnanců. Samotná pracovna Ricarda je také v jednom z nich v první patře. Je velmi prostě vybavená, ale kolem dokola jsou prostorné okna s výhledem na divokou zahradu. [4]

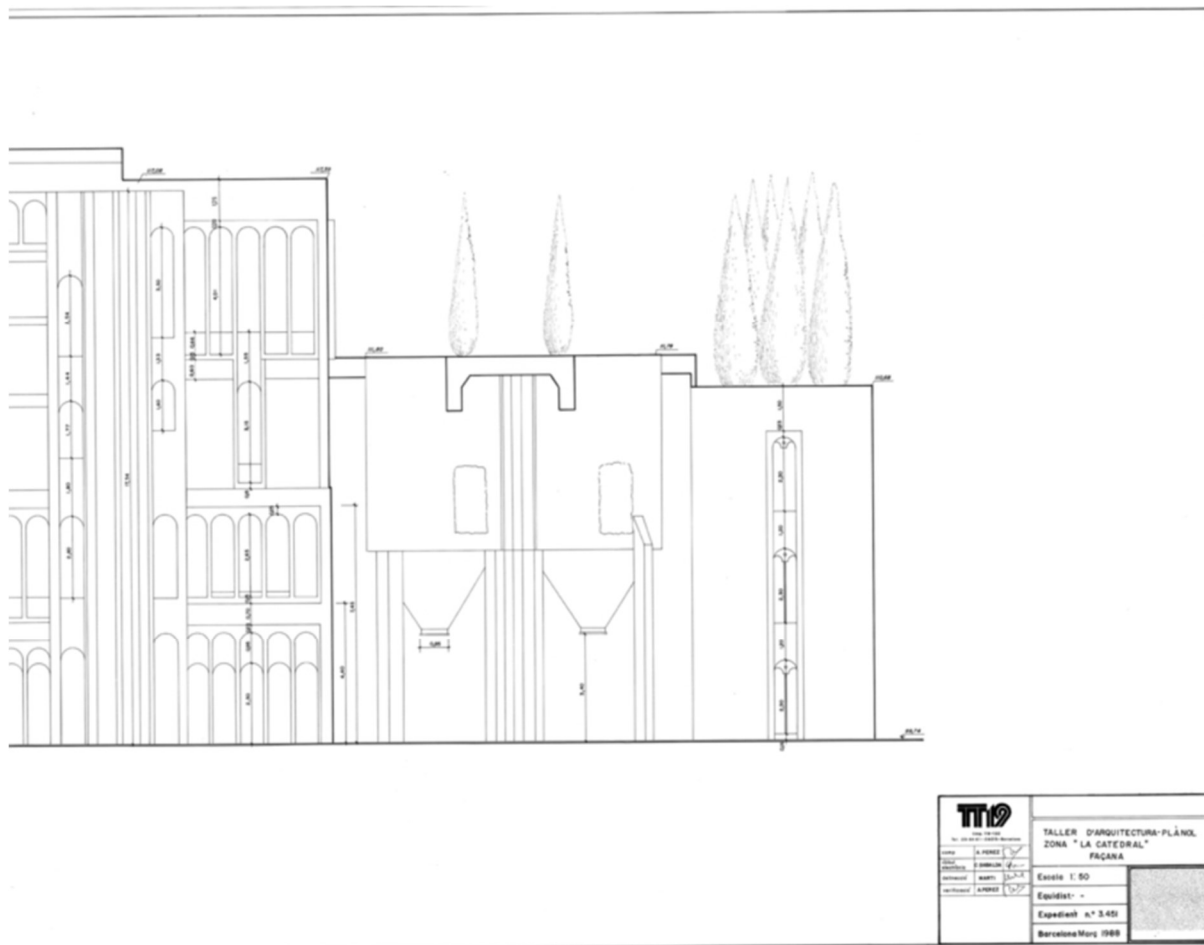
Rozlehlé prostory mezi silami, jež byl původně výrobní halou, se dnes nazývá La Catedral a slouží pro konference, koncerty a jiné kulturní využití. V horní části těchto prostor jsou pak prostory k bydlení. V areálu pak běžně probíhají také prohlídky. [4]



Zde vidíme možné využití sil s pracovní a prezentační místností. Jsou to původní výkresy ze sedesátých let a bohužel jsou takto useknuty. [4]



Řez objektem. Vidíme zde prostorné síla a objemné okna, jež prosvětlují všechny prostory. [4]



Pohled na fasádu. Dokonce i na střeše objektu se nachází stromy. Pro budovy navržené na průmyslový prostor to není žádný problém. [4]



Obrázek 3.22 - Fotky z demolice [4]

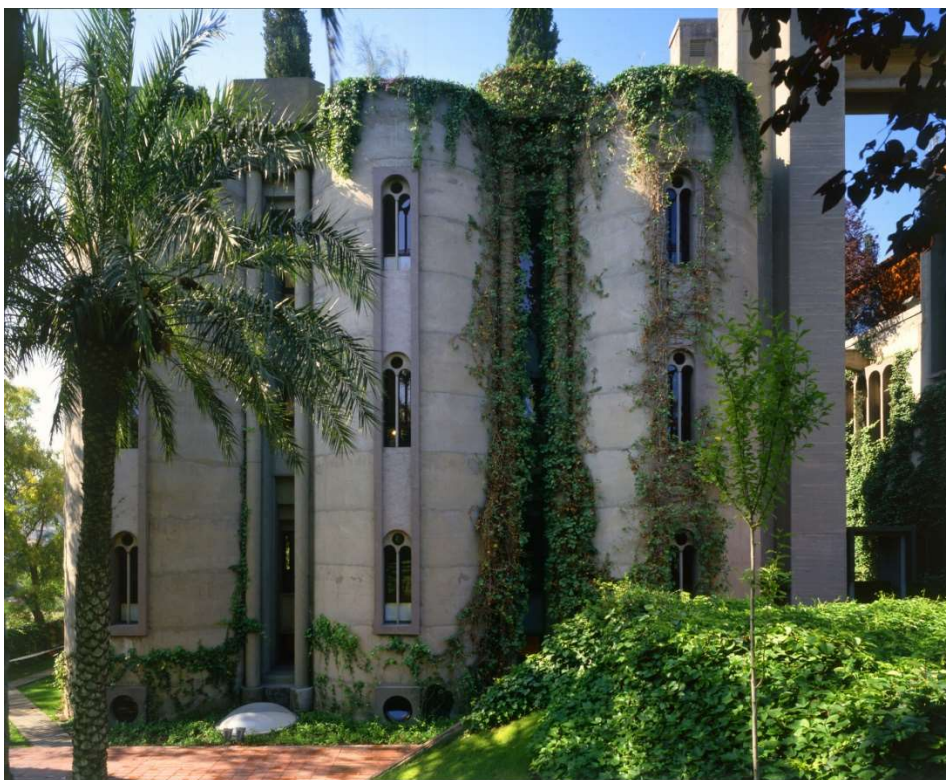


Obrázek 3.23 - Během rekonstrukce [4]

Dnešní podoba



Obrázek 3.24 - Umístění fabriky [6]



Obrázek 3.25 - "zelený sokl" [6]



Obrázek 3.26 - Pracovna v síle [6]



Obrázek 3.27 - architektonická studa [6]



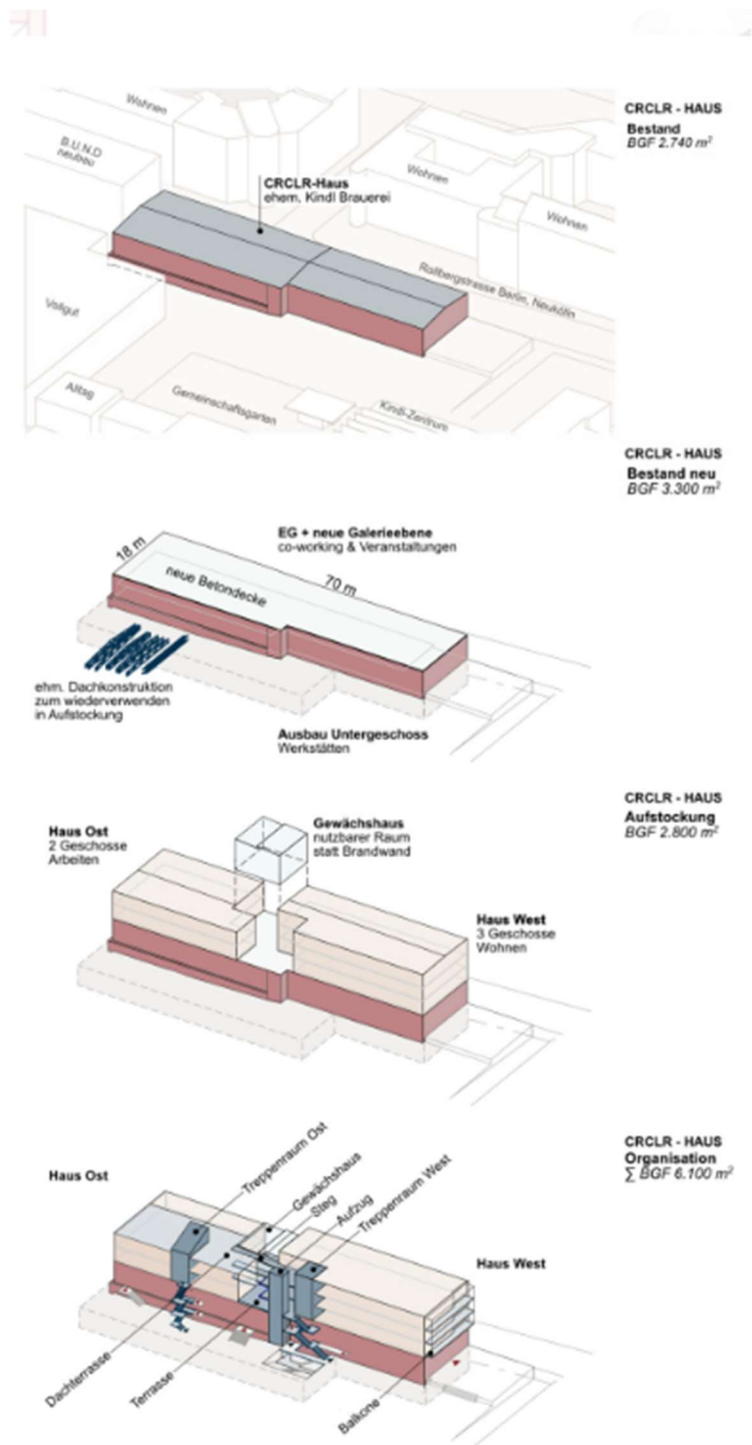
Obrázek 3.28 - posezení venku [4]



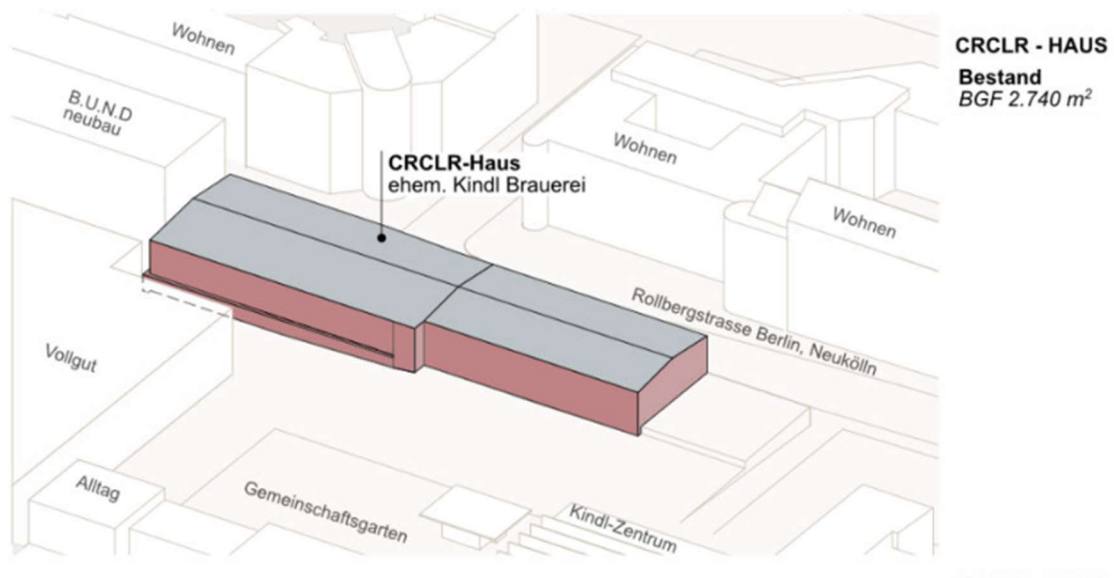
Obrázek 3.29 - místo klidu [4]

4. CRCLR house Berlín, Německo

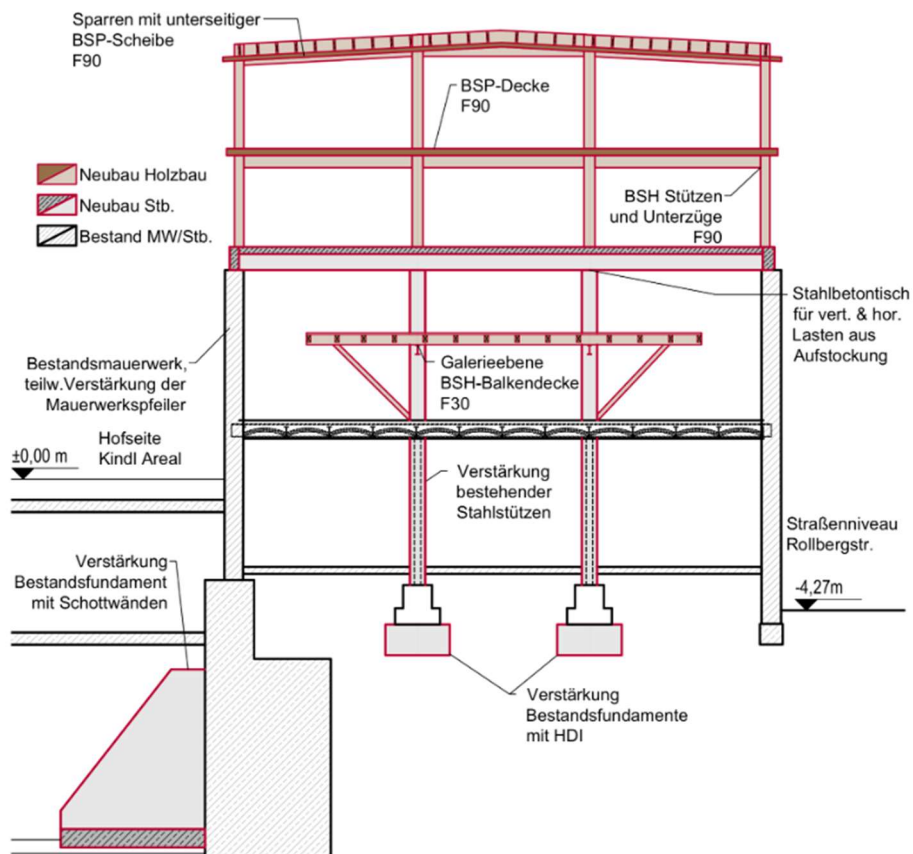
Příloha k bakalářské práci



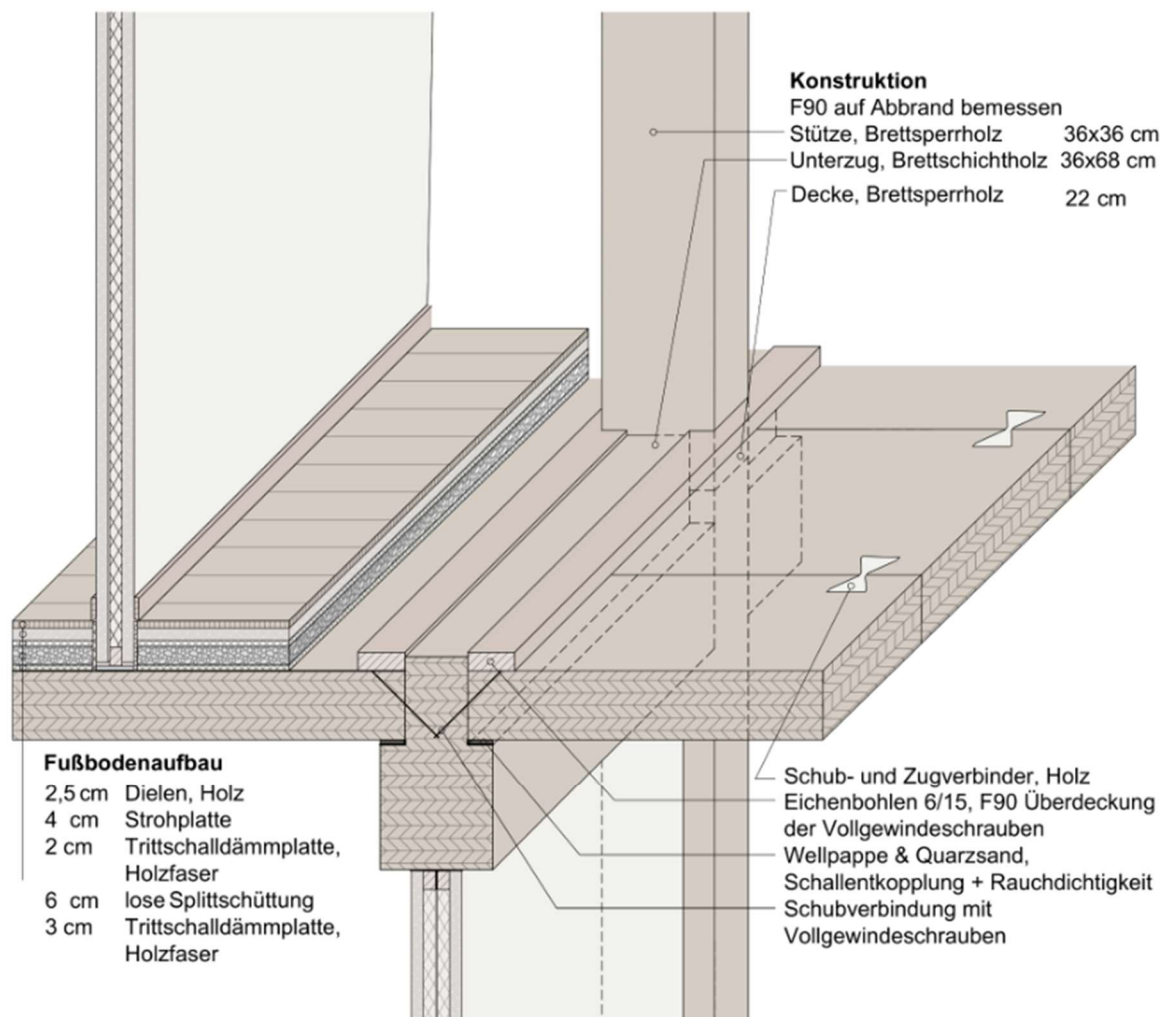
Vizualizace přidanych pater do druhé budovy. [8]



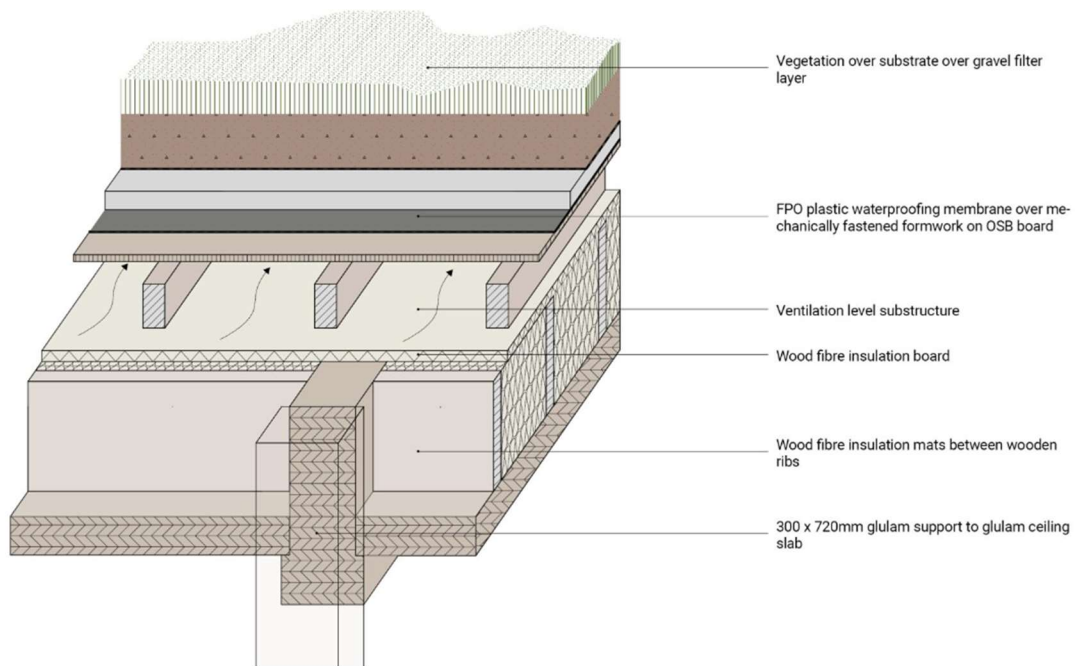
Zde pak vidíme vizualizaci umístění objektu mezi okolní stavby. Dům se nachází na ulici Rollbergstrasse v části města Neukölln. [8]



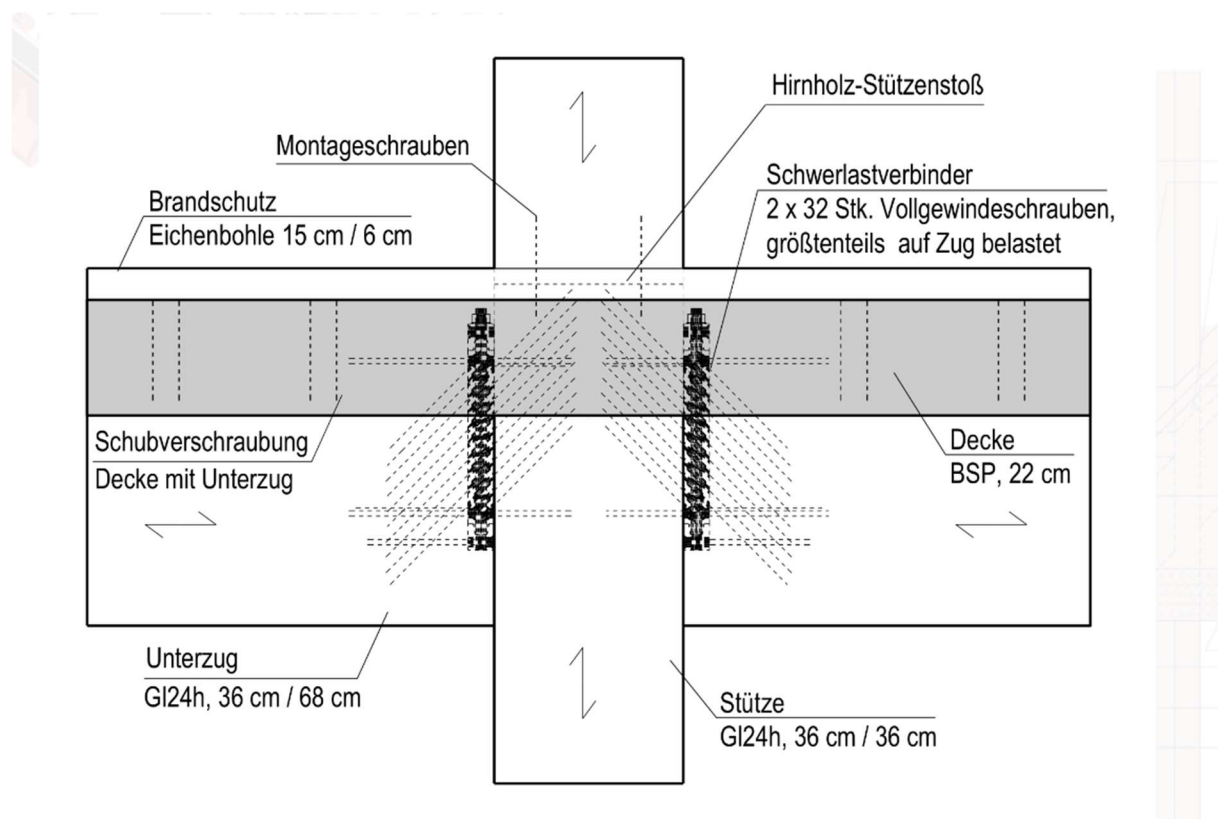
Zde je řez budovou. [8]



Detail spojů dřevěných prvků. Měly by být jednoduché, robustní a viditelné, aby šly v případě potřeby lehce dohledat, či opravit. Měly by se také oddělit nosné a nenosné konstrukce, aby šly v případě potřeby vyměnit separátně. Všechny TZB rozvody vést vně a viditelně, nejlépe ještě rozdělit barevně. [8]



Tady je pak detail zelené střechy, která ještě není plně zkonstruovaná. Jsou zde však nosné prvky, vláknitá izolace, vzduchová mezera a OSB desky. [8]

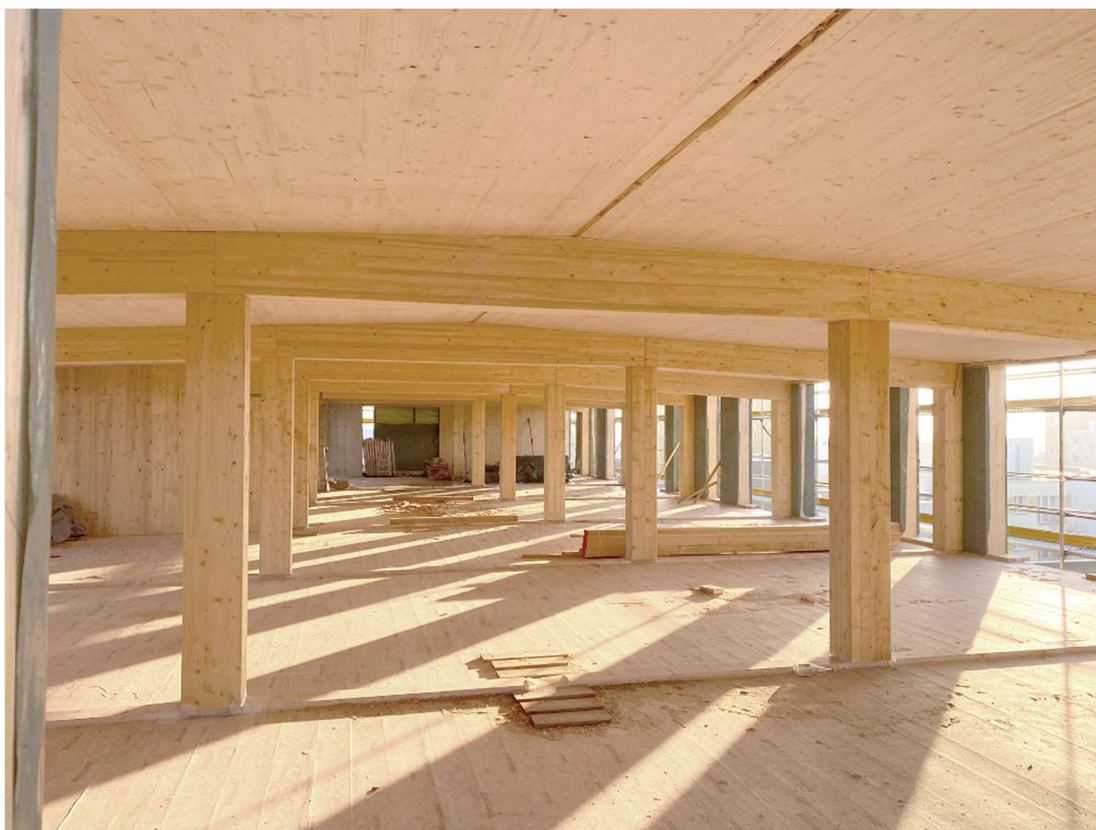


Detail sprážení betonových prvků se dřevěnými a kovové spojovací prvky. [8]

Rekonstrukce



Obrázek 4.30 - Příklad stavby patra [7]



Obrázek 4.31 - Finalizace přístavby [7]



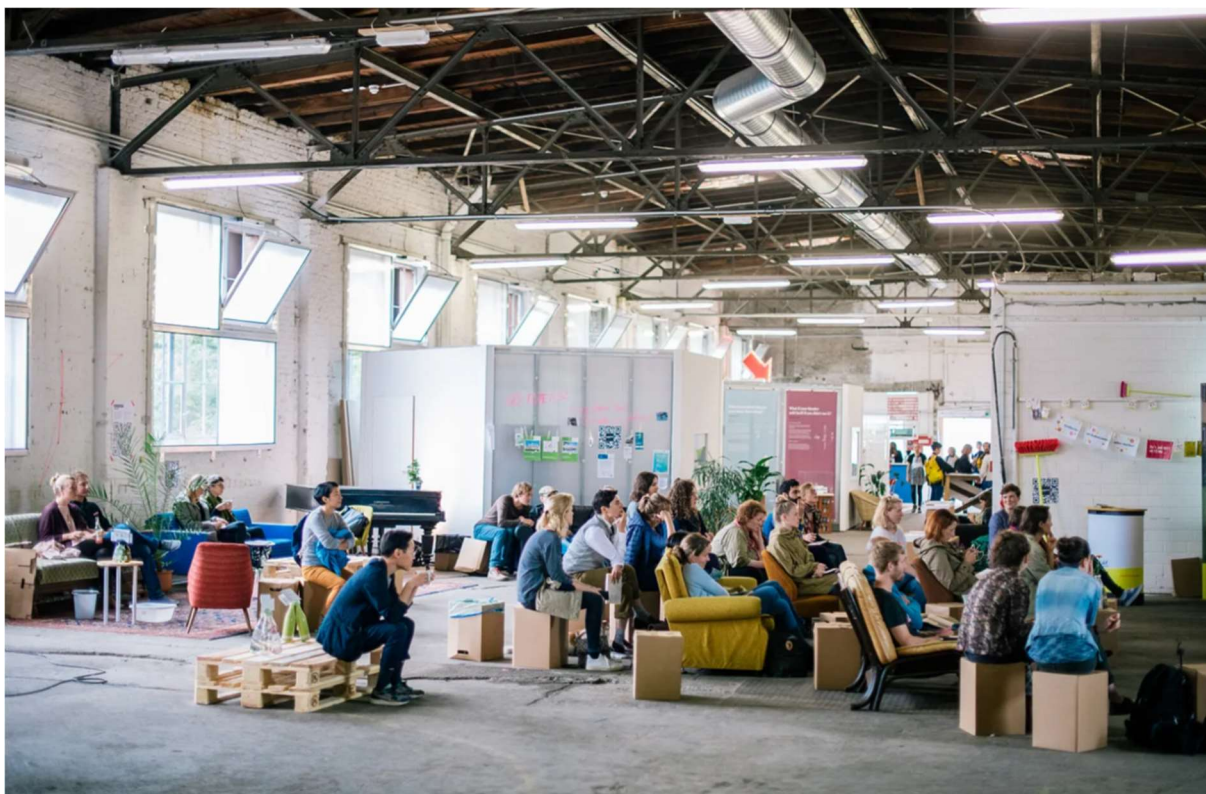
Obrázek 4.32 – spoje [7]



Obrázek 4.33 - Lehce roztavitelné části [7]



Obrázek 4.34 - Přivezené umyvadla [7]



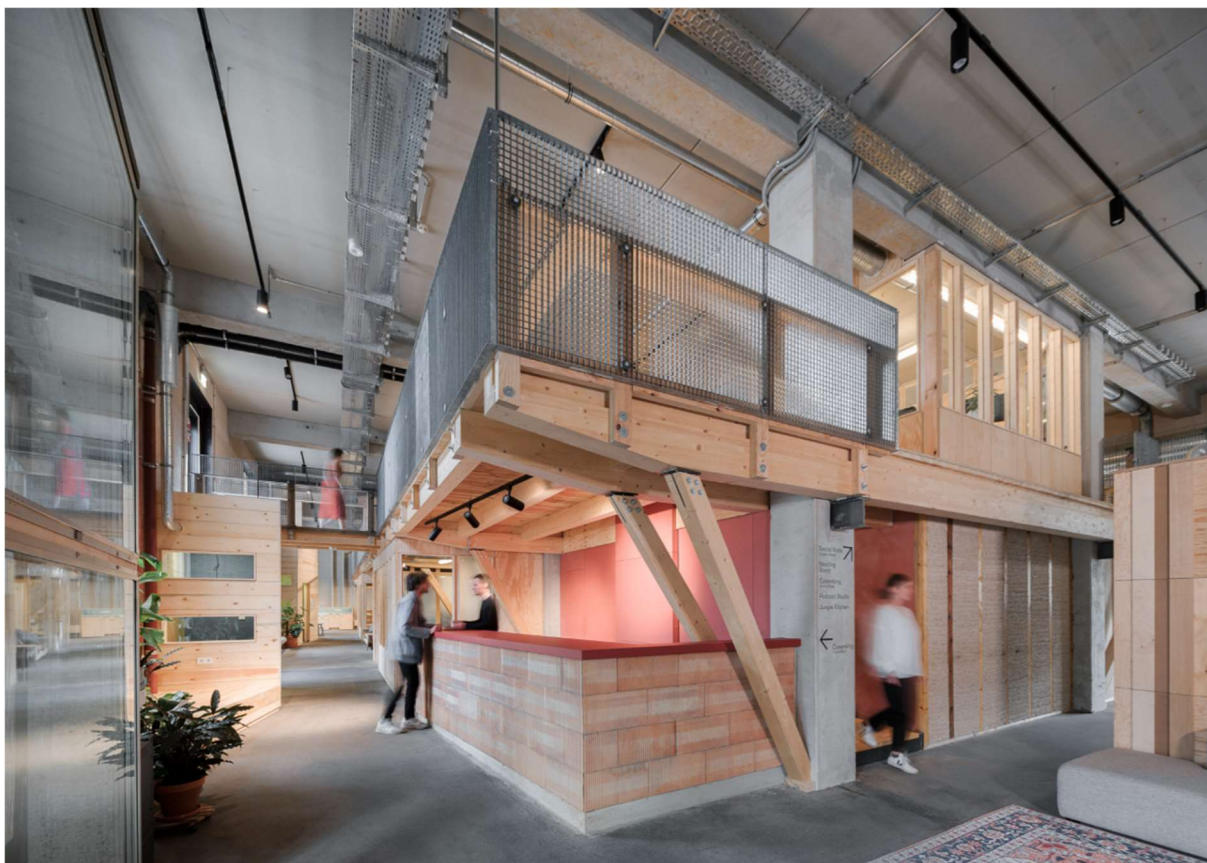
Obrázek 4.35 - Dnešní využití [8]



Obrázek 4.36 - Tým Alice (ona sama na pravo) [8]



Obrázek 4.37 - Jedna z kanceláří [8]



Obrázek 4.38 - Vnitřní industriální vzhled [8]



Obrázek 4.39 - I na kole se zde může jezdit [8]

Původní hlavní budova pivovaru (na obrázku níže), ve které neprobíhaly hlavní práce rekonstrukce, takže se mi bohužel nepodařilo sehnat materiály i k ní.



Obrázek 4.40 - hlavní budova

Ale je zde krásně vidět industriální ráz budovy i celého areálu.



Obrázek 4.41 - Klenba hlavního vchodu



Obrázek 4.42 - Komunitní zahrádka

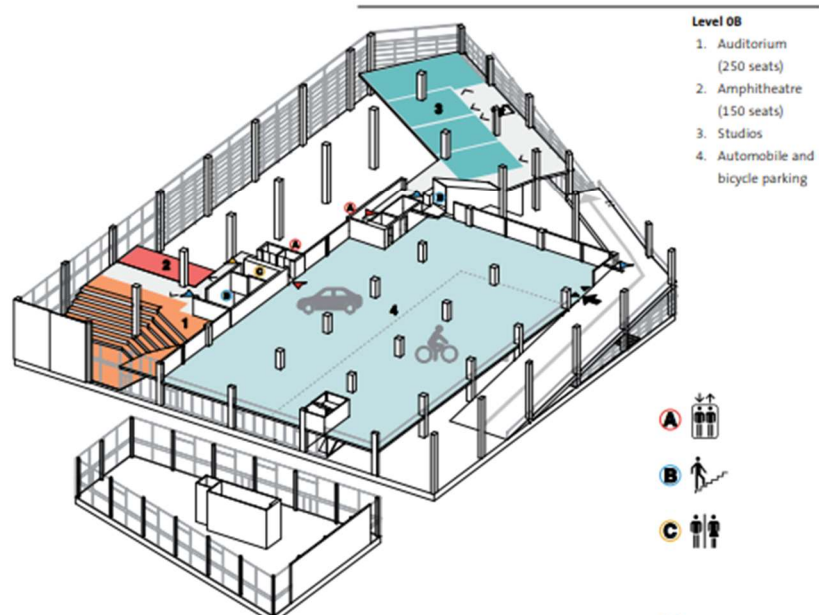
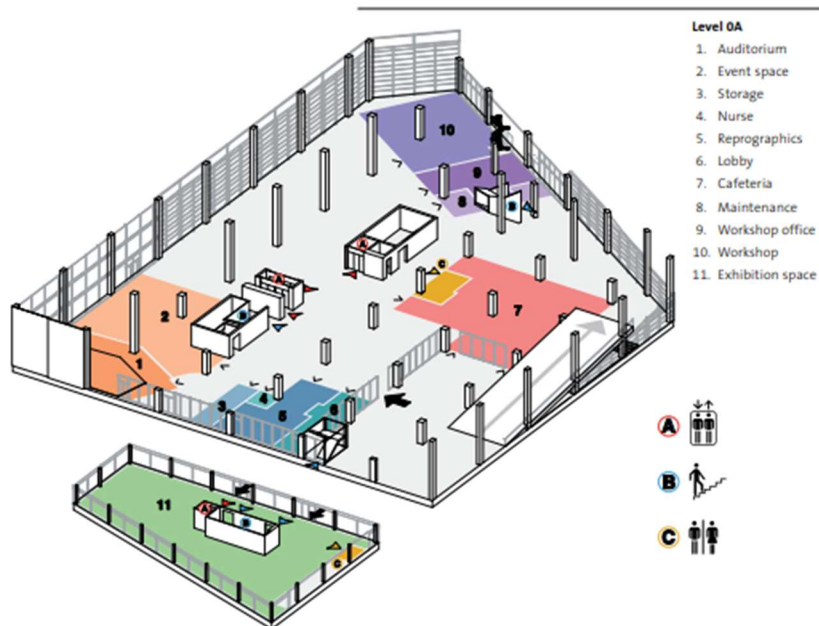
Zde je také pohled na společnou zahrádku, kde si kdokoliv může sednout a vypít si hrnek dobré kávy.

5. Architektonická škola, Nantes

Příloha k bakalářské práci



Obrázek 5.43 – Nantes [9]

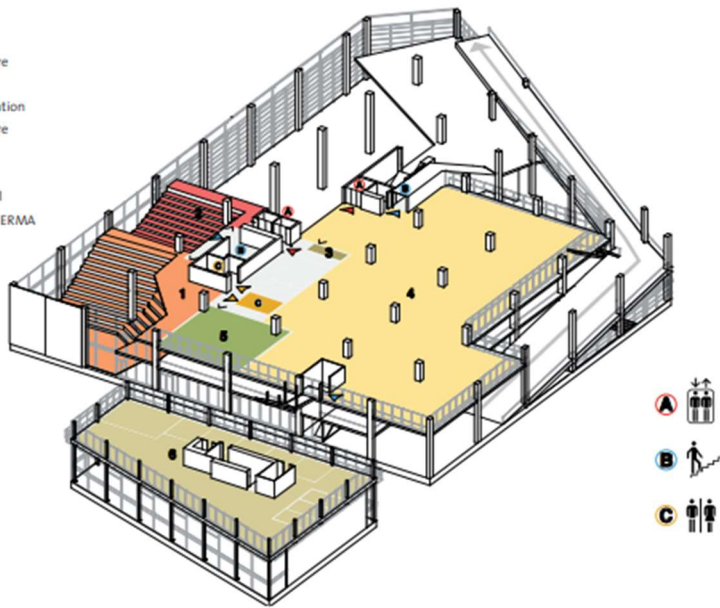


Obrázek 5.44 - Přízemní patra A, B [9]

Vidíme zde přízemní podlaží s parkovištěm pro kola, auta a konstruční sloupový systém. Každé patro je velmi variabilní a bezbariérové. Dole na pravo pak začíná rampa, která jde po obvodě celého objektu.

Level 0C

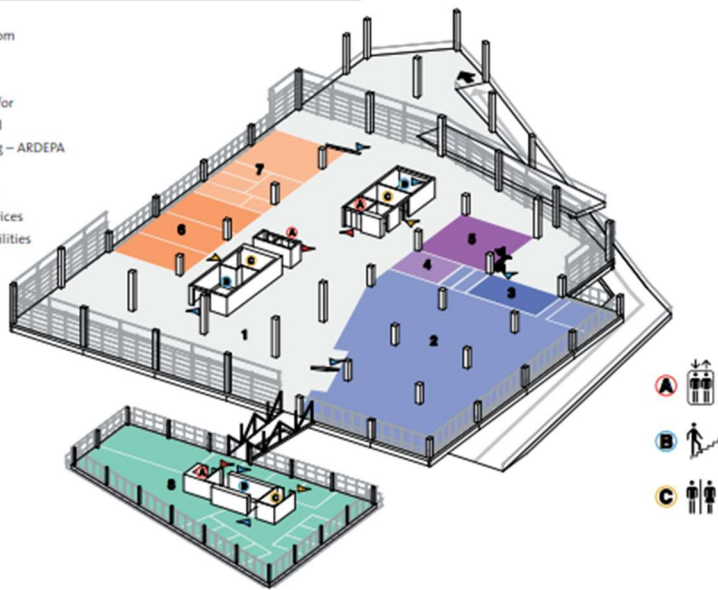
1. Auditorium (250 seats)
2. Amphitheatre (150 seats)
3. Local association
4. Amphitheatre (100 seats)
5. Center for Architectural Research – CERMA



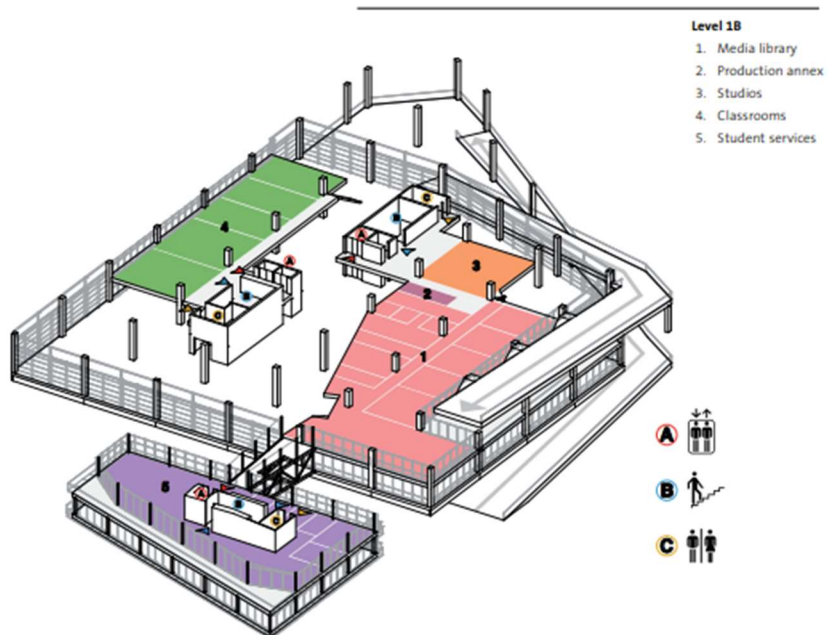
Obrázek 5.45 - Přízemní podlaží C [9]

Level 1A

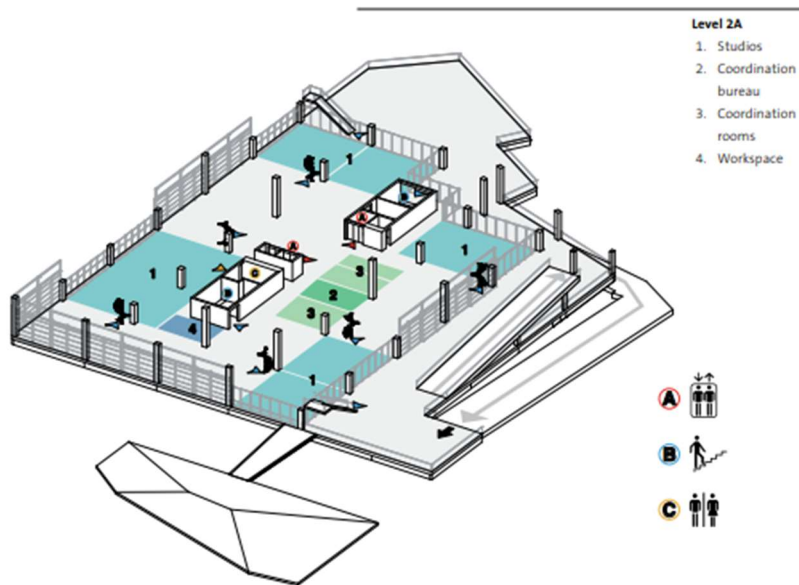
1. Common room
2. Library
3. Workspace
4. Association for Architectural Broadcasting – ARDEPA
5. Studios
6. Classrooms
7. Student services
8. Research facilities



Obrázek 5.46 - První nadzemní podlaží A [9]



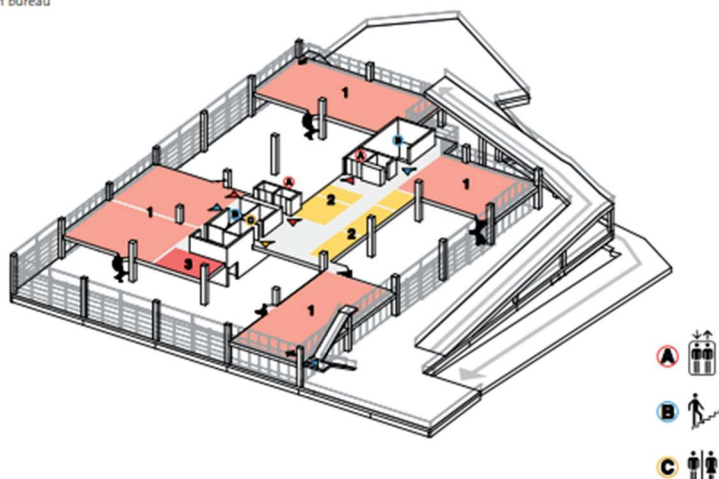
Obrázek 47.5 - První nadzemní podlaží B [9]



Obrázek 5.48 - Druhé nadzemní podlaží A [9]

Level 2B

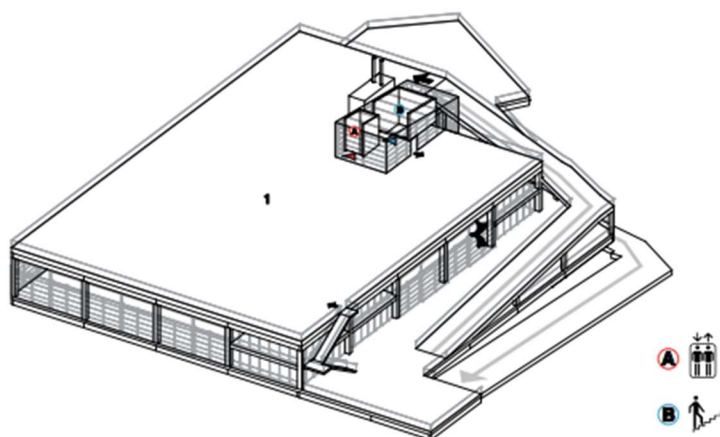
- 1. Studios
- 2. Coordination bureau
- 3. Workspace



Obrázek 5.49 - Druhé nadzemní podlaží B [9]

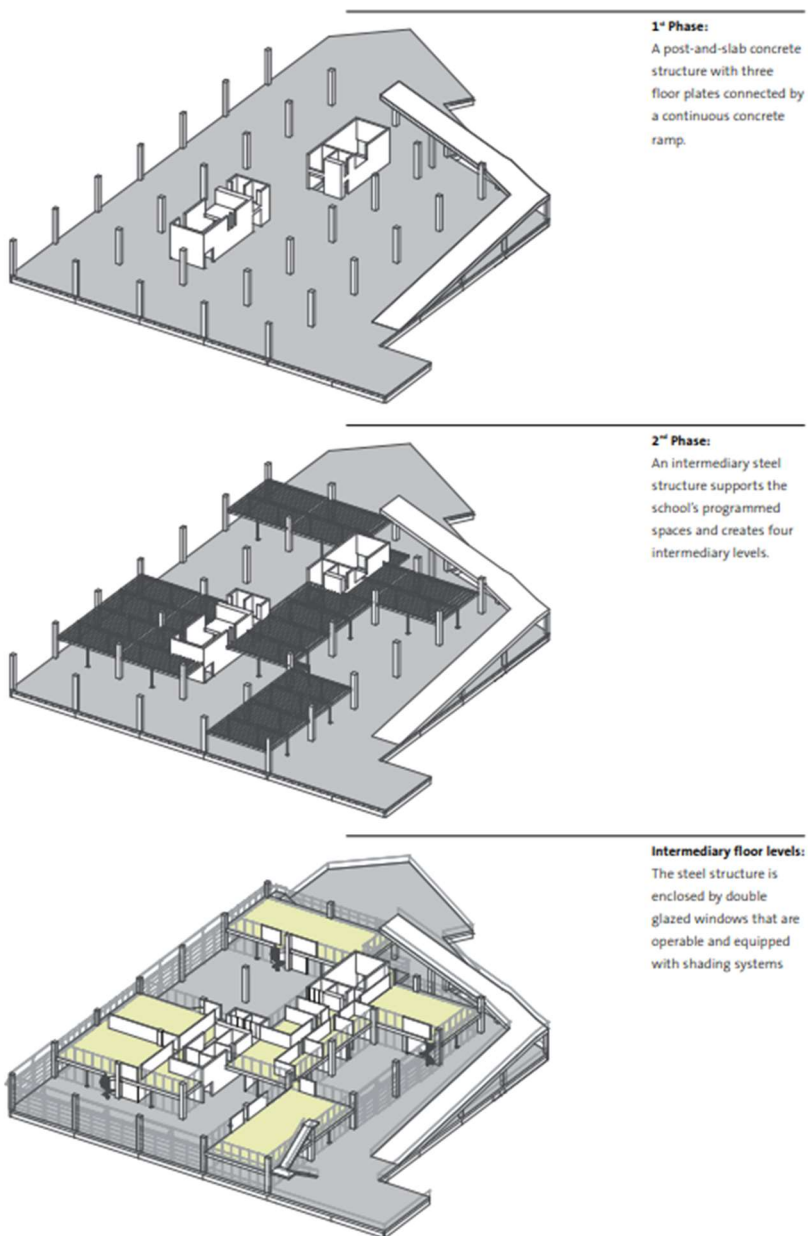
Level 3

- 1. Rooftop



Obrázek 5.50 – Střecha [9]

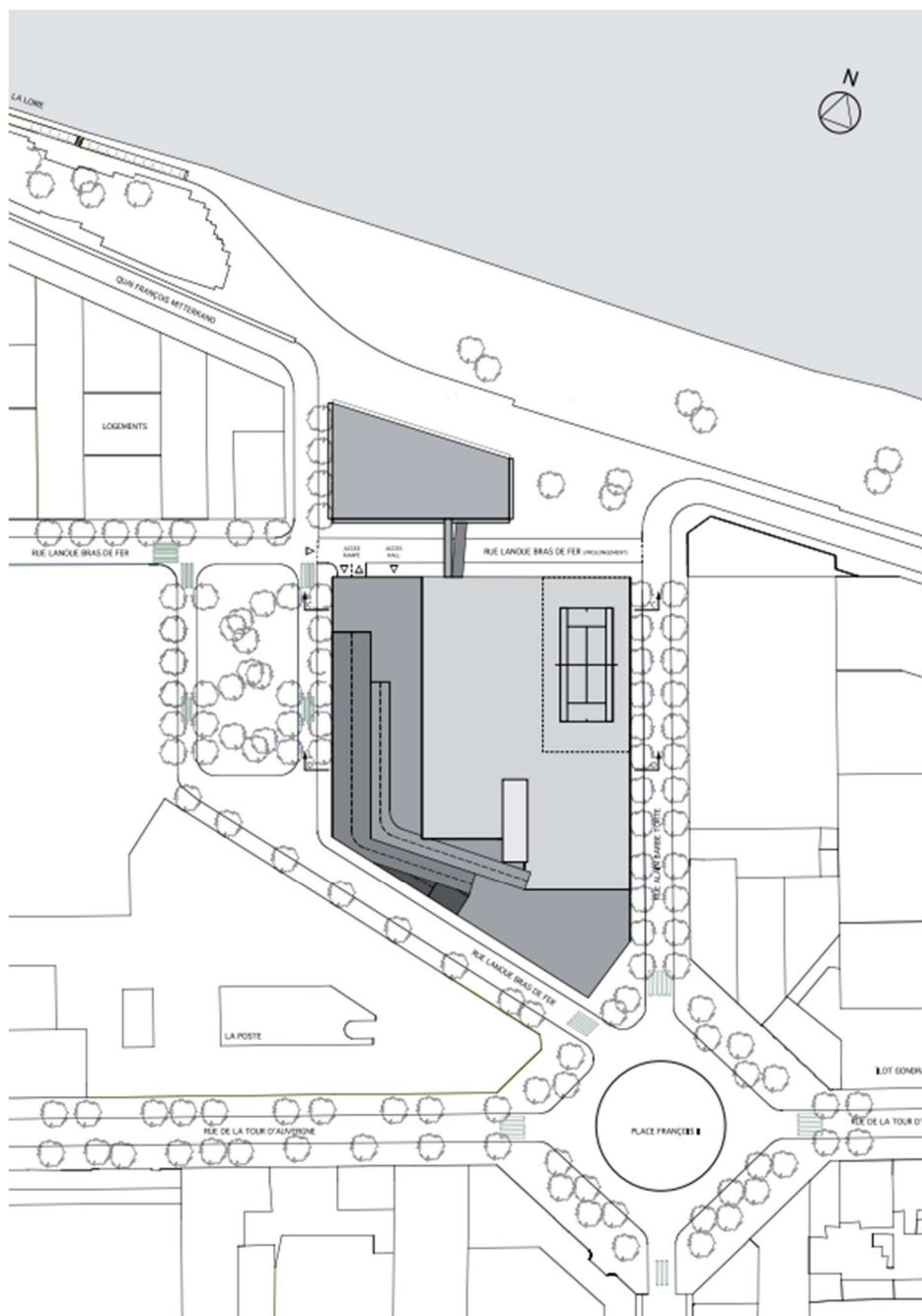
Na jednotlivých obrázcích můžeme vidět rozdělení celé budovy s popisky a účelem prostor.



47

Obrázek 5.51 – Mezipatra [9]

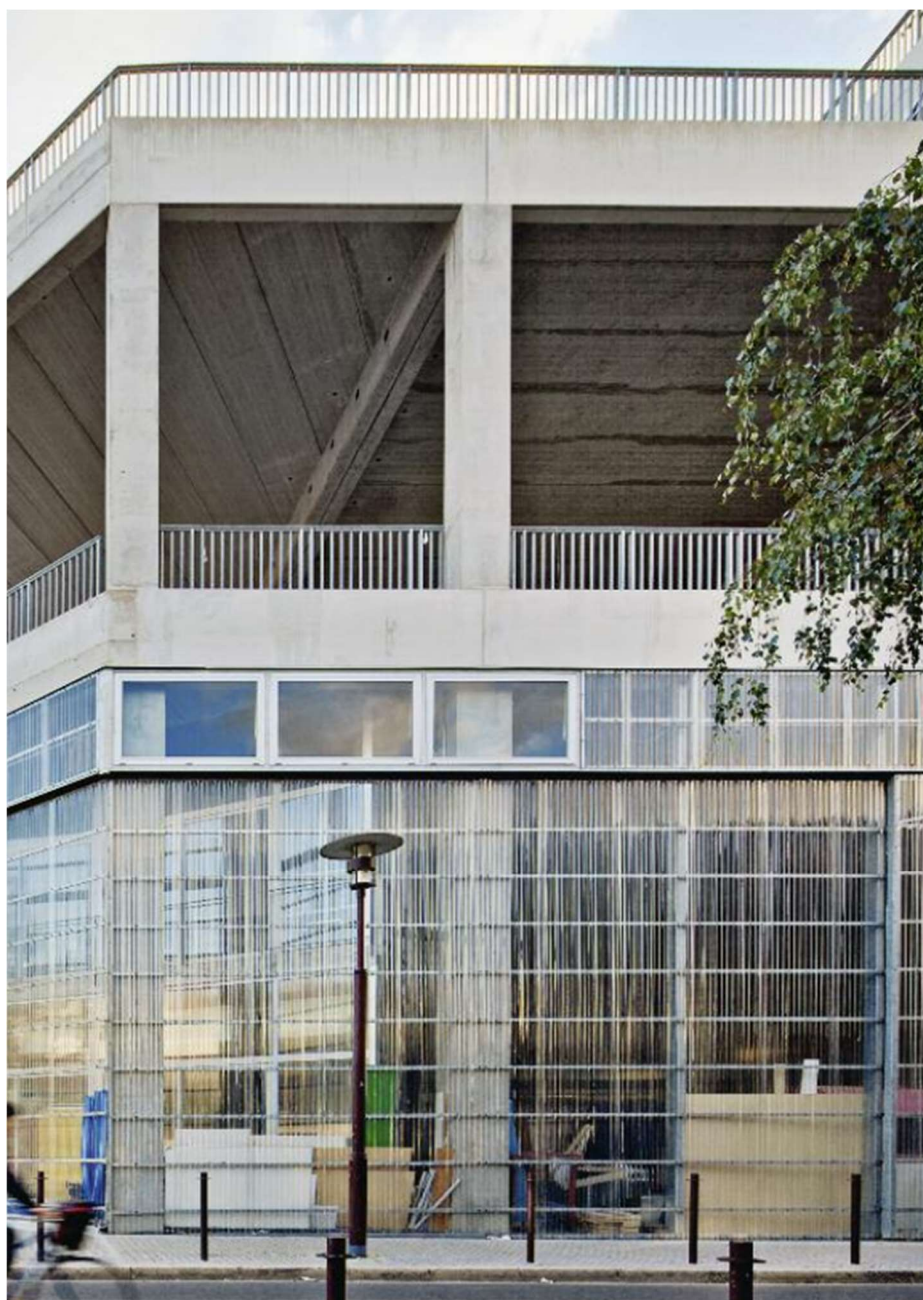
Na tomto schématu vidíme mezipatra tvořené ocelovou smontovatelnou konstrukcí. Kdykoliv se můžou přidat nebo odebrat podle potřeby. Dnes slouží k atelirové tvorbě studentů.



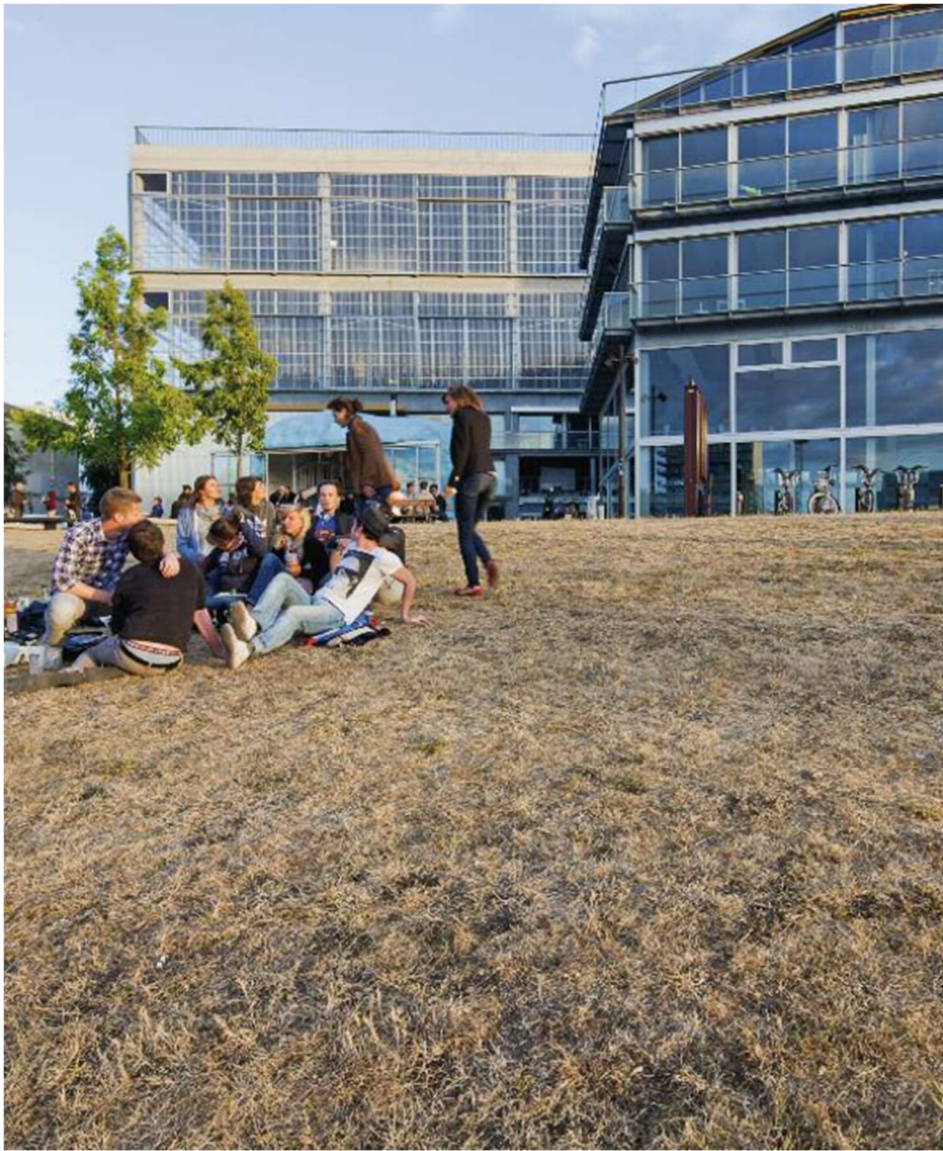
Obrázek 5.52 – Situace [9]

Umístění školy na břeh řeky Loire. Kombinace využití rušného centra města a volnějšího prostoru kolem vody, kde si nejen studenti mohou sednout a odpočinout.

Dnešní podoba prostor



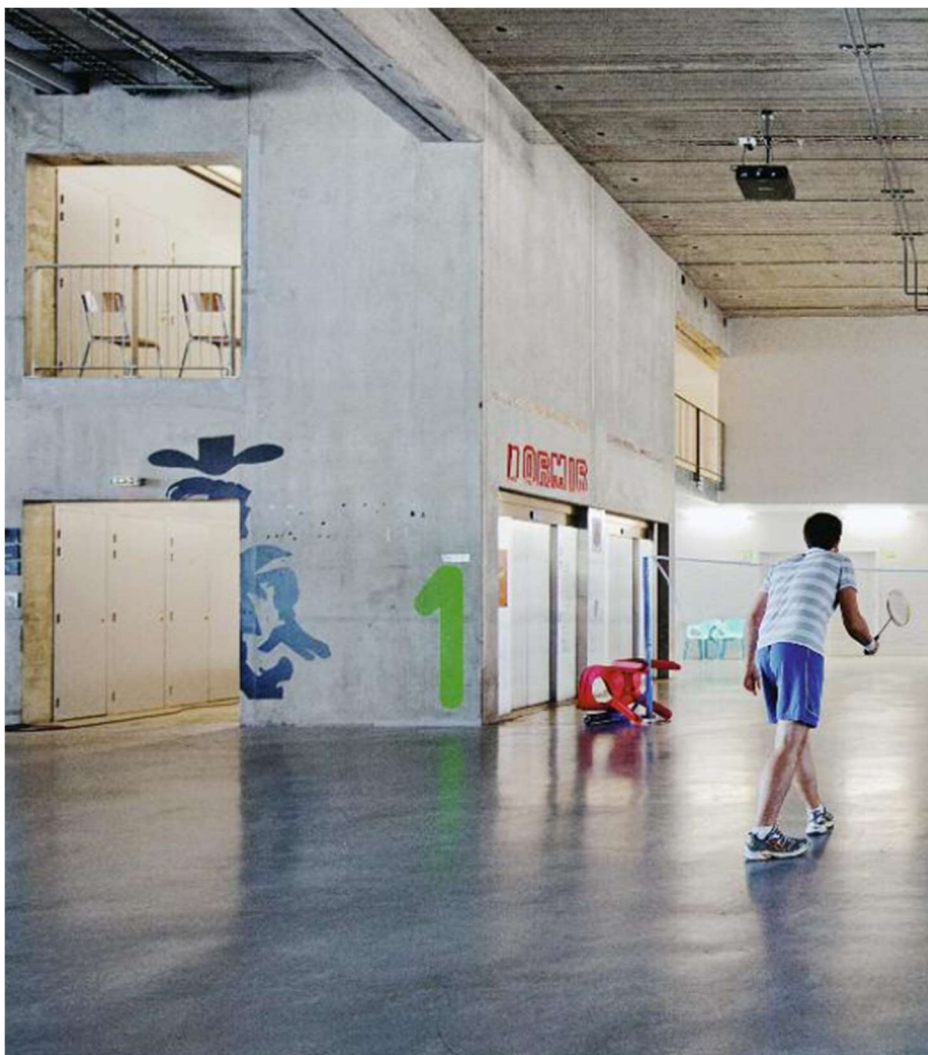
Obrázek 5.53 - Pohled na energii zpracující fasádu [9]



Obrázek 5.54 – Náplavka [9]



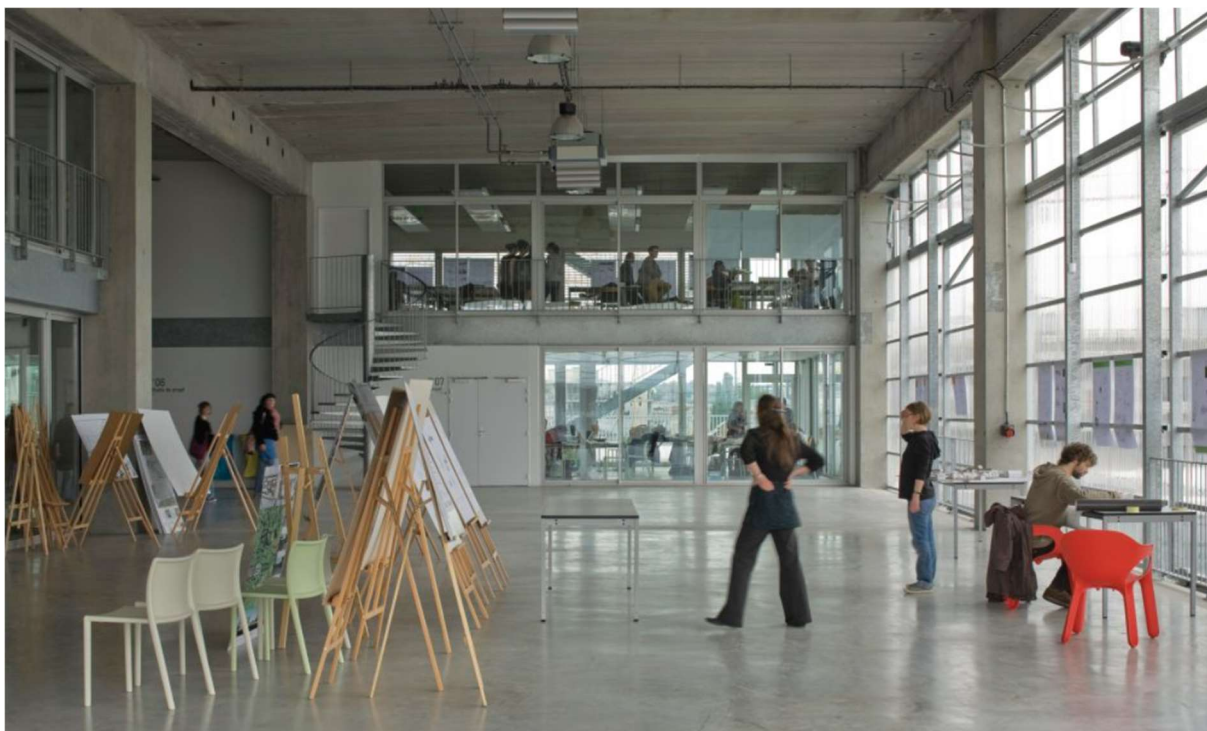
Obrázek 5.55 - Otevřenost prostor [9]



Obrázek 5.56 - odreaování pro studenty [9]



Obrázek 5.57 - Přístup na střechu [9]



Obrázek 5.58 - Pracující studenti [9]



Obrázek 5.59 - Zelené prostředí [9]

6. Studio My dva, Brno

Příloha k bakalářské práci



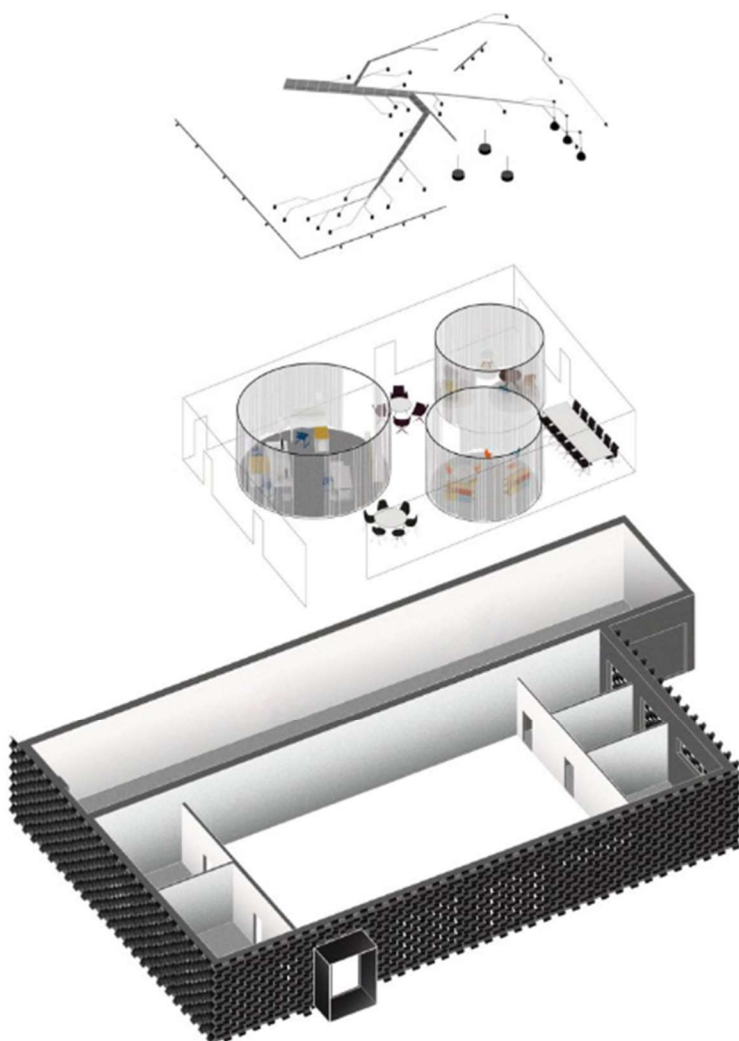
Obrázek 6.60 - Původní podoba [11]



Obrázek 6.61 - Západní pohled na fasádu [11]

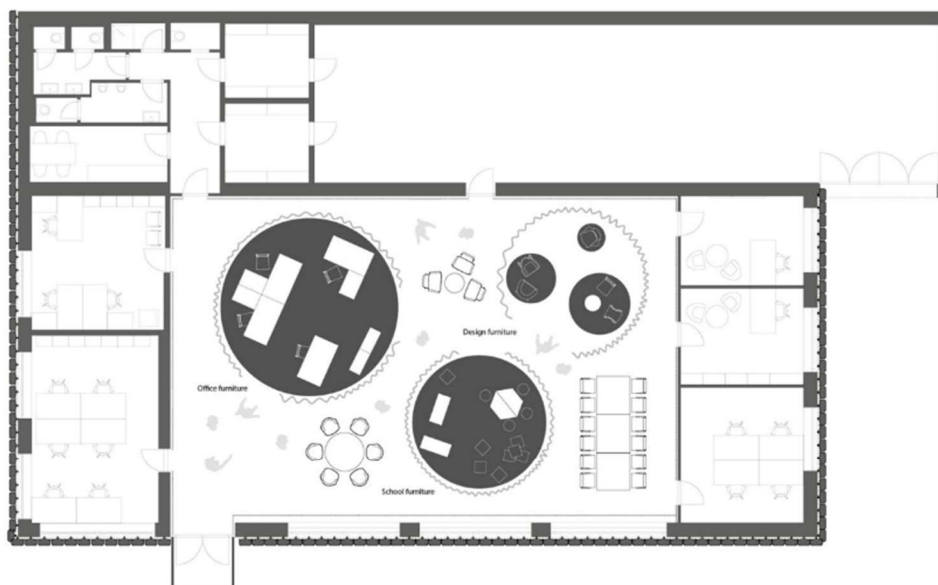
West Elevation

0 1 2 5 10



Obrázek 6.62 – Axonometrie [11]

Zde vidíme rozdělení otevřených prostor na tři kruhové galerie, sloužící k ukázce různých typů nabytku. Firma se specializuje na školní, kancelářský a designový nábytek. V horní části jsou pak zobrazeny i TZB sítě vedené viditelně v objektu. V případě poruchy jsou díky tomu lehce opravitelné. Objekt se rozkládá na 500 m².



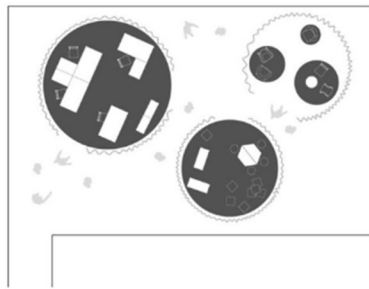
Floor plan

0 1 2 5 10

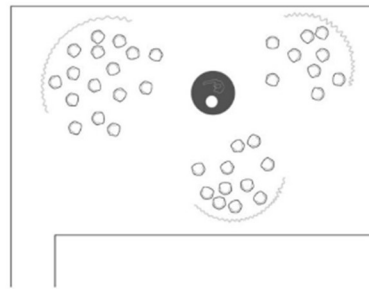


Obrázek 6.63 – Půdorys [11]

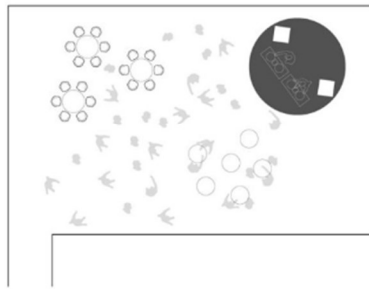
Zde vidíme půdorysné rozložení budovy. Kromě show roomu nábytku si můžeme všimnout pracoven po obvodu budovy, technického zázemí a skladu nábytku. Na obrázku níže ještě možnosti využití prostor na výstavy, přednášky, ale také večírky. Mladí architekti tak myslili na všechny příležitosti.



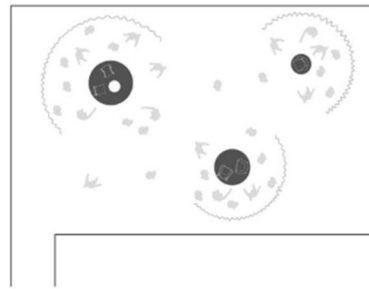
Exhibition



Lecture



Party



Presentation of new products

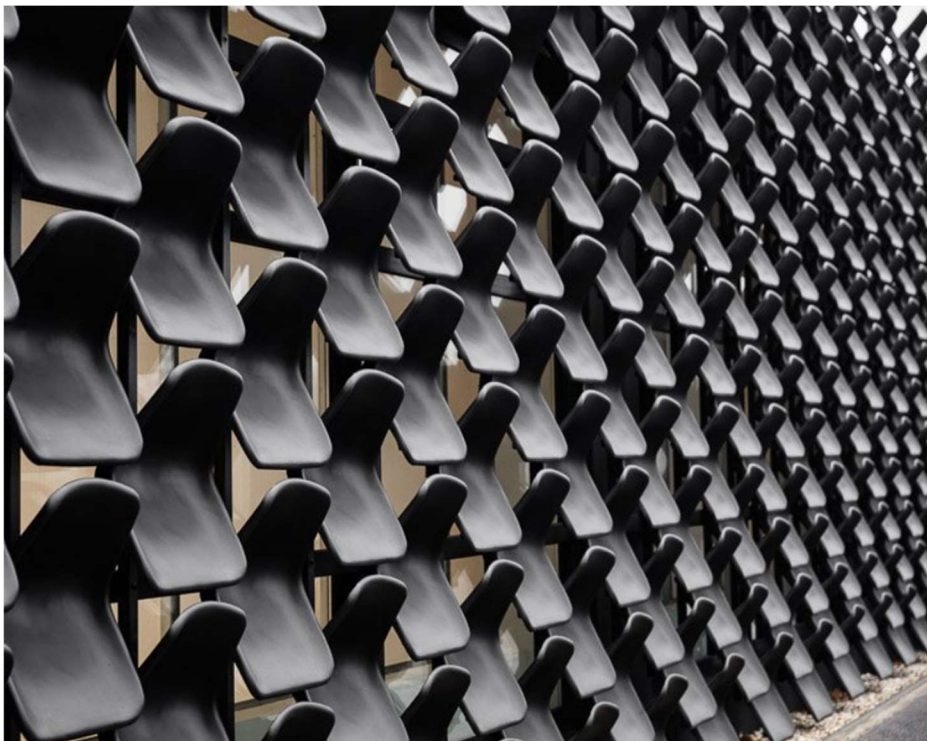
Variability of the space

Obrázek 6.64 - Možné využití [11]

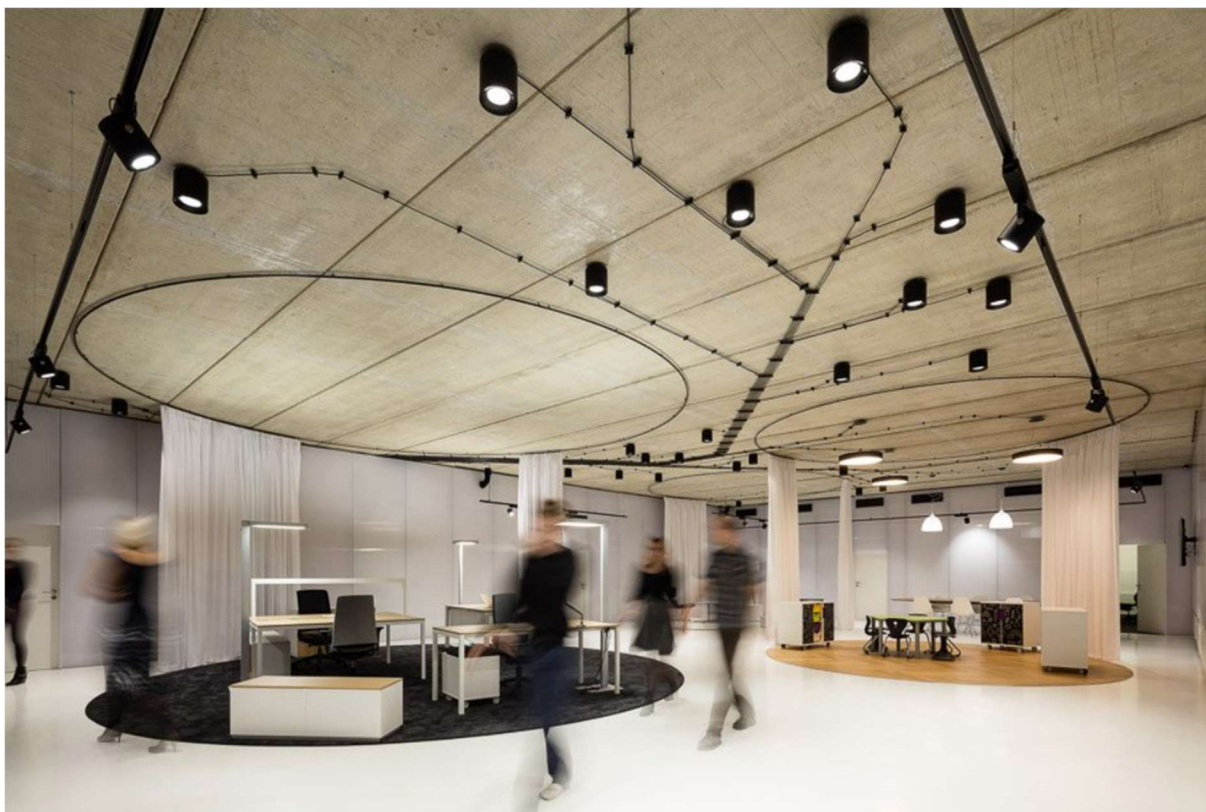
Dnešní podoba



Obrázek 6.65 – Vstup [11]



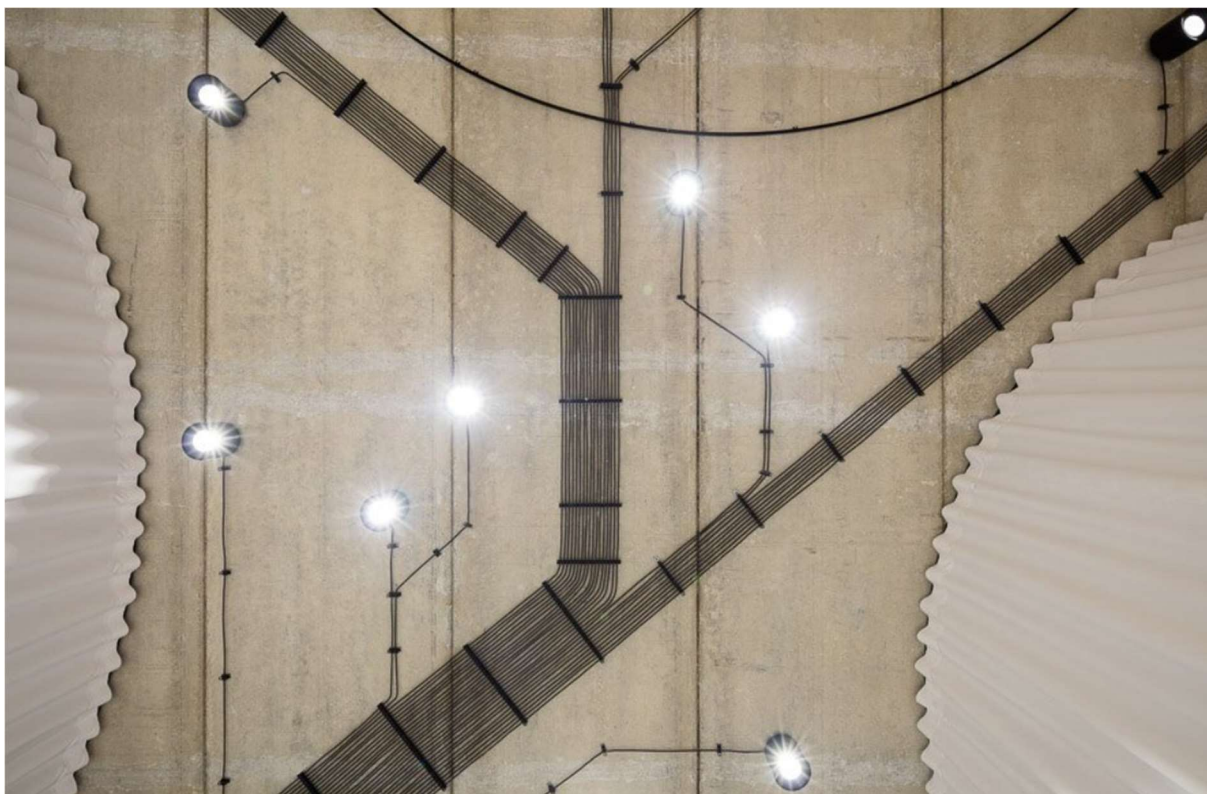
Obrázek 6.66 - Fasáda z blízky [11]



Obrázek 6.67 – Interiér [11]



Obrázek 6.68 - Oddělující závěsy [11]



Obrázek 6.69 - Přiznané rozvody [11]

7. Automatické mlýny, Pardubice

Příloha k bakalářské práci



Obrázek 7.70 - Původní podoba [13]

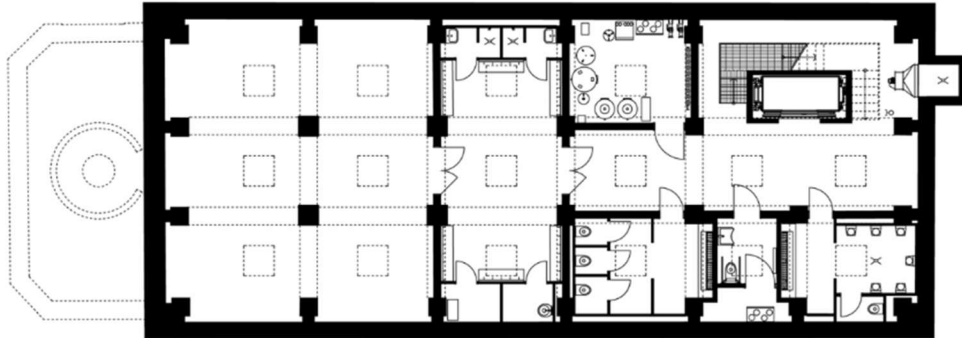


Obrázek 7.71 - Dnešní podoba [13]

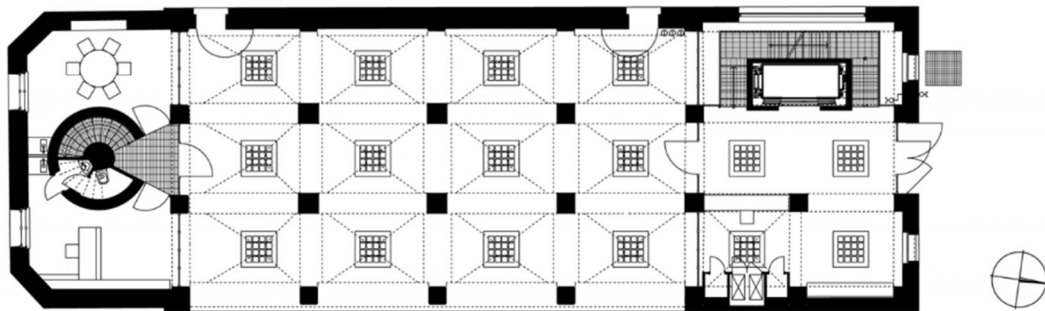
Na těchto snímcích si můžeme všimnout, že do objektu byly po dobu životnosti mlýnů zasahováno opravdu jen málo. Genius loci místa a industriální ráz je zcela zachován jen s rozdílem, že místo výroby mouky si sem můžete zajít na výstavu, do kina, či na kávu s výhledem na město.

Půdorysy a řezy [12]

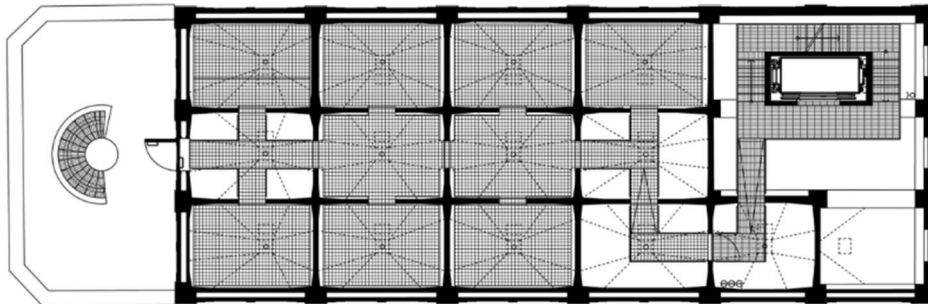
1. PP / veřejná wc, technická místnost, šatny, sprchy, sklady



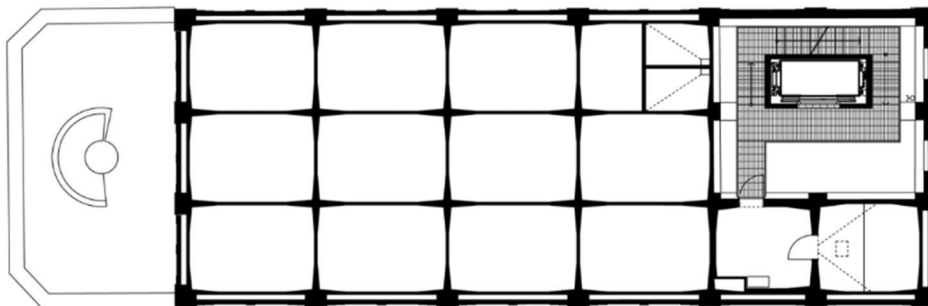
1. NP / krytý parter, vstup do sila, infocentrum, kancelář, schodiště na terasu



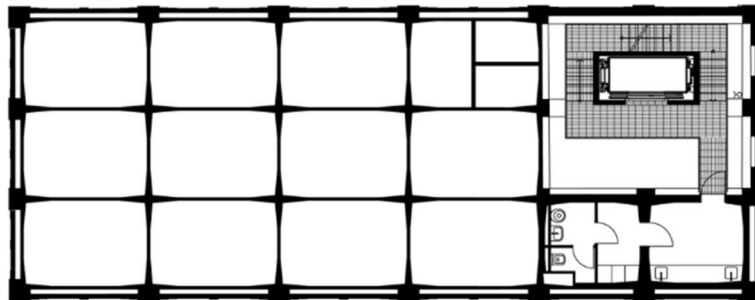
2. NP / průchod skrz obilné zásobníky, terasa



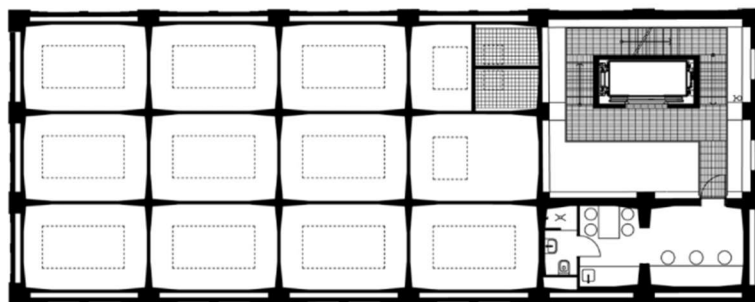
3. NP / prostor zásobníků, sklad



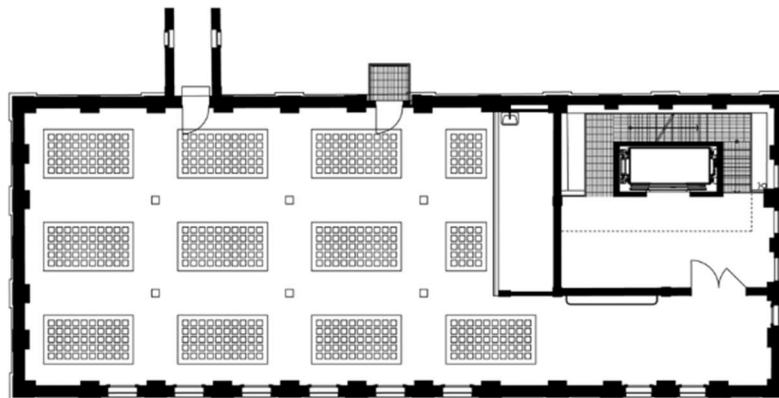
4.NP / prostor zásobníků, catering



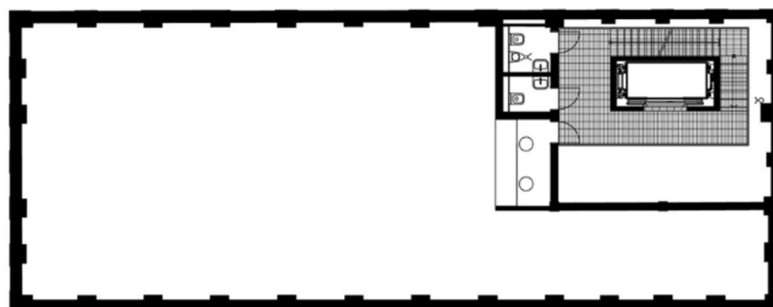
5. NP / prostor zásobníků, šatna účinkujících



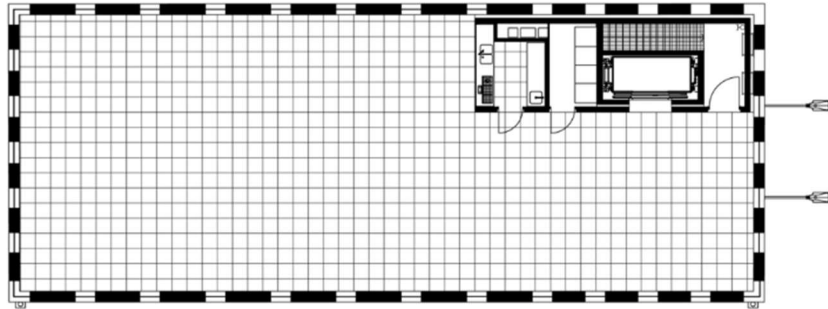
6.NP / sál, foyer



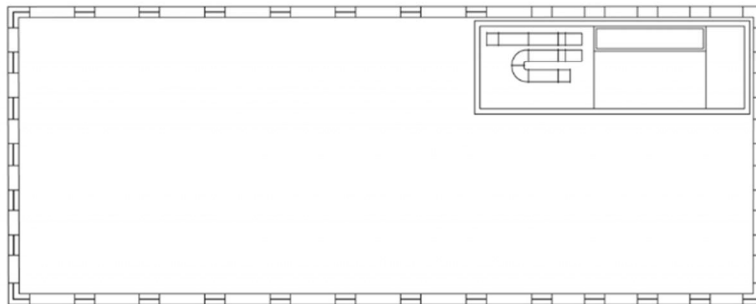
7. NP / prostor sálu, rezie, toalety



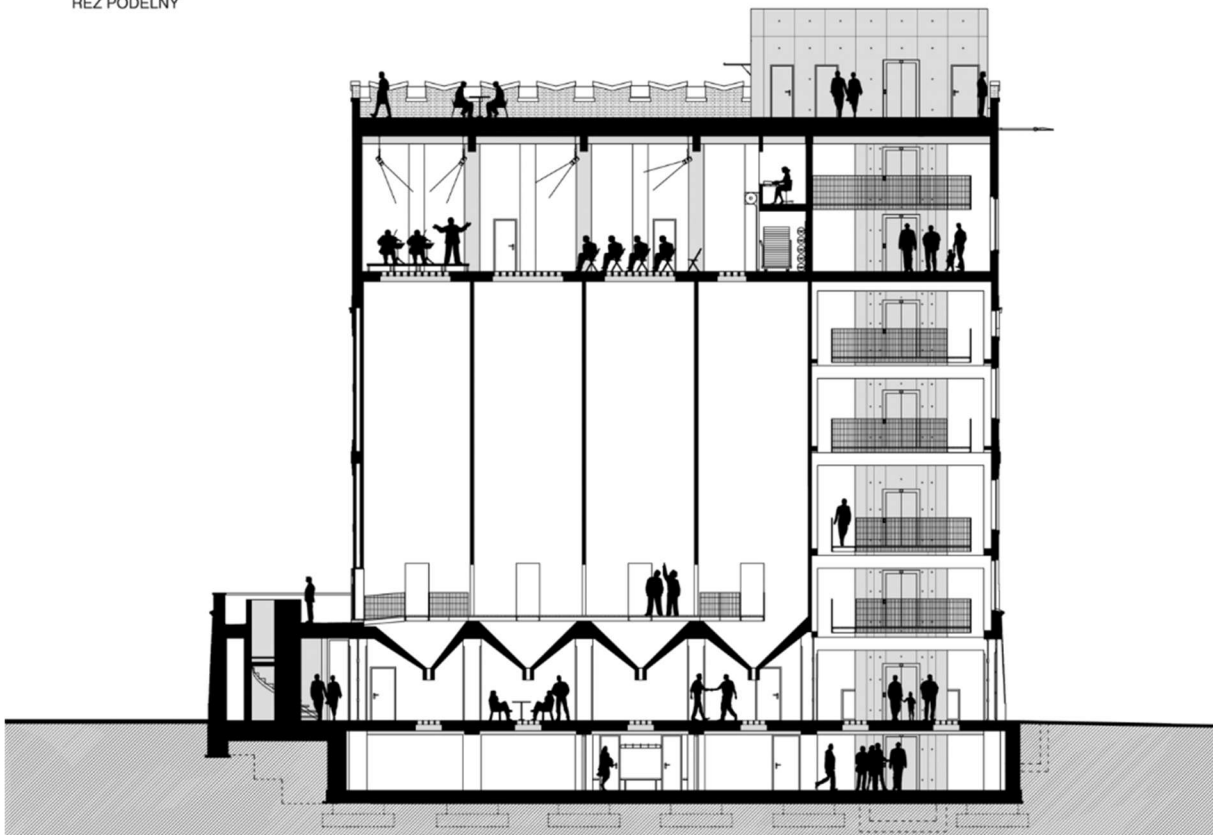
8.NP / střešní terasa, bar, vzduchotechnika



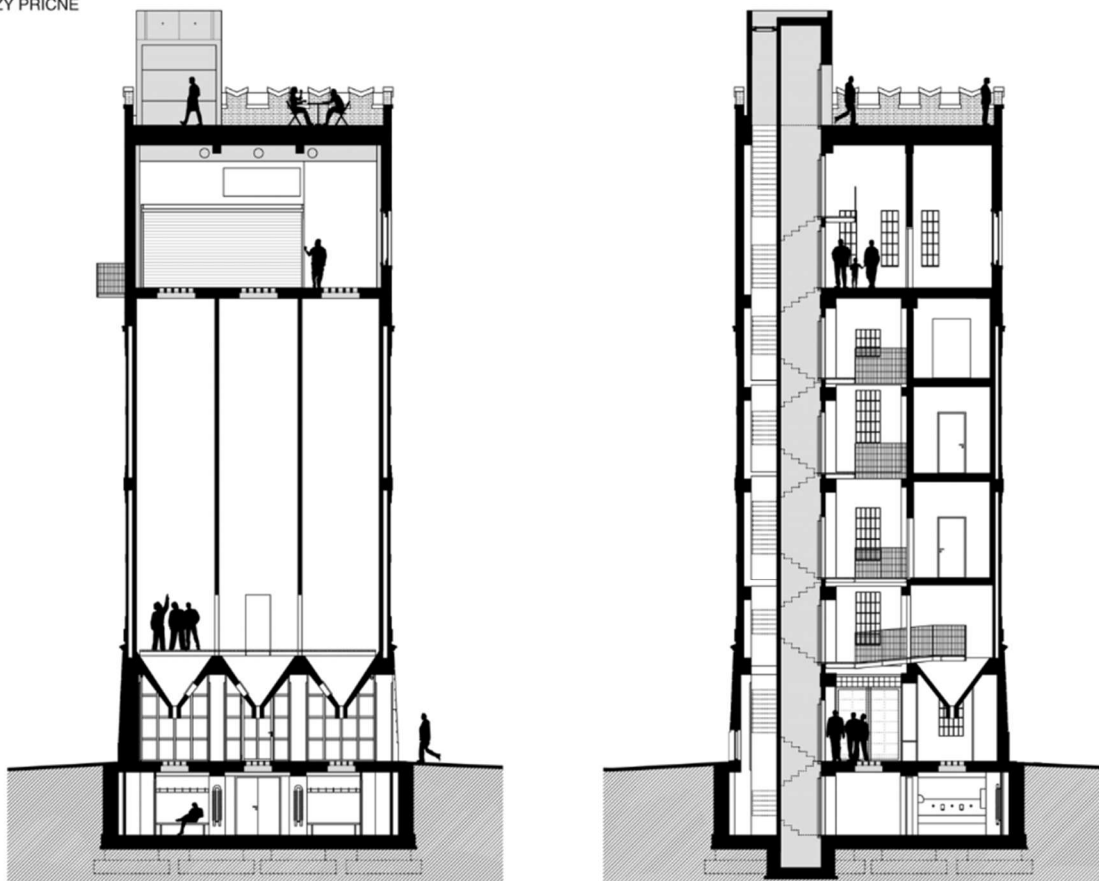
STŘECHA / technologie



ŘEZ PODÉLNÝ



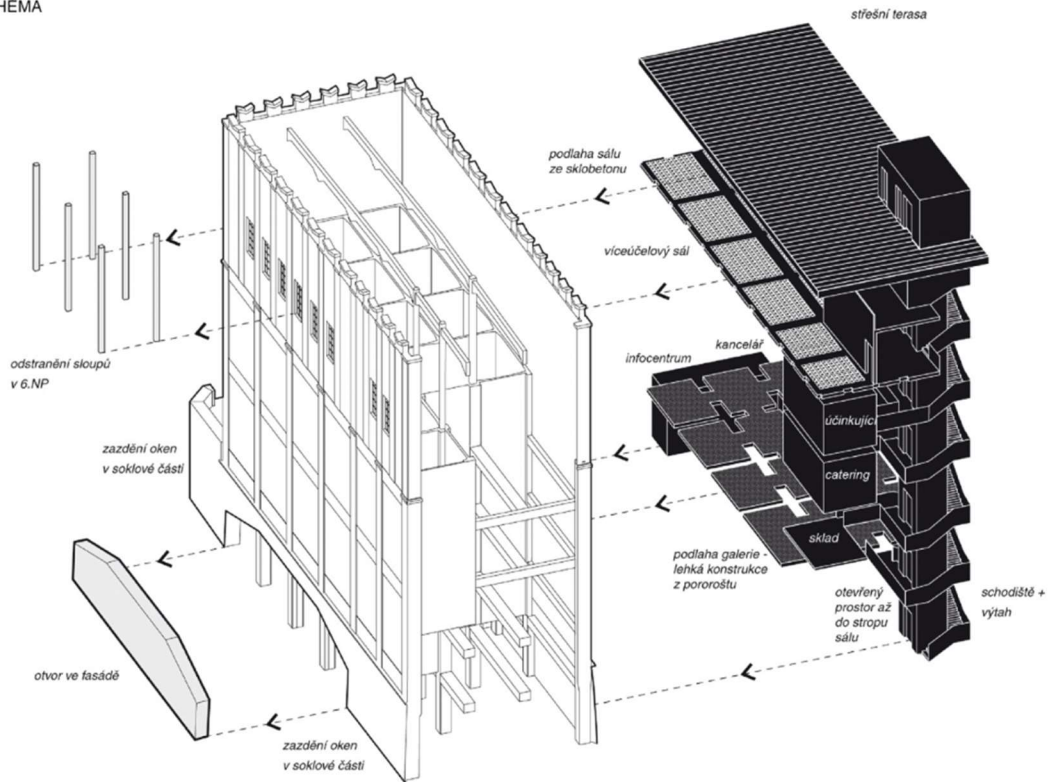
REZY PŘÍČNÉ



Na půdorysech si můžeme všimnout rozvržení prostor budovy. V suterénu jsou technické místy a zázemí. V prvním podlaží je infocentrum, kanceláře, průchody pod výstky zásobníků a vchod na schodiště. V druhém patře jsou pak žebříky sloužící k nahlédnutí do středu sil a vstup na terasu. Ve třetím patře je sklad, ve čtvrtém catering, v pátém šatny a v šestém samotné foyer, kde se uskutečňují hlavní akce programu. V sedmém je prostor s výhledem do sálu a toalety. Osmé patro je přistavěné a slouží jako střešní terasa s barem a místo pro vzduchotechnické zařízení.

V řezech si pak můžeme půdorysy prostorově srovnat, stejně jako na schématu na další stránce.

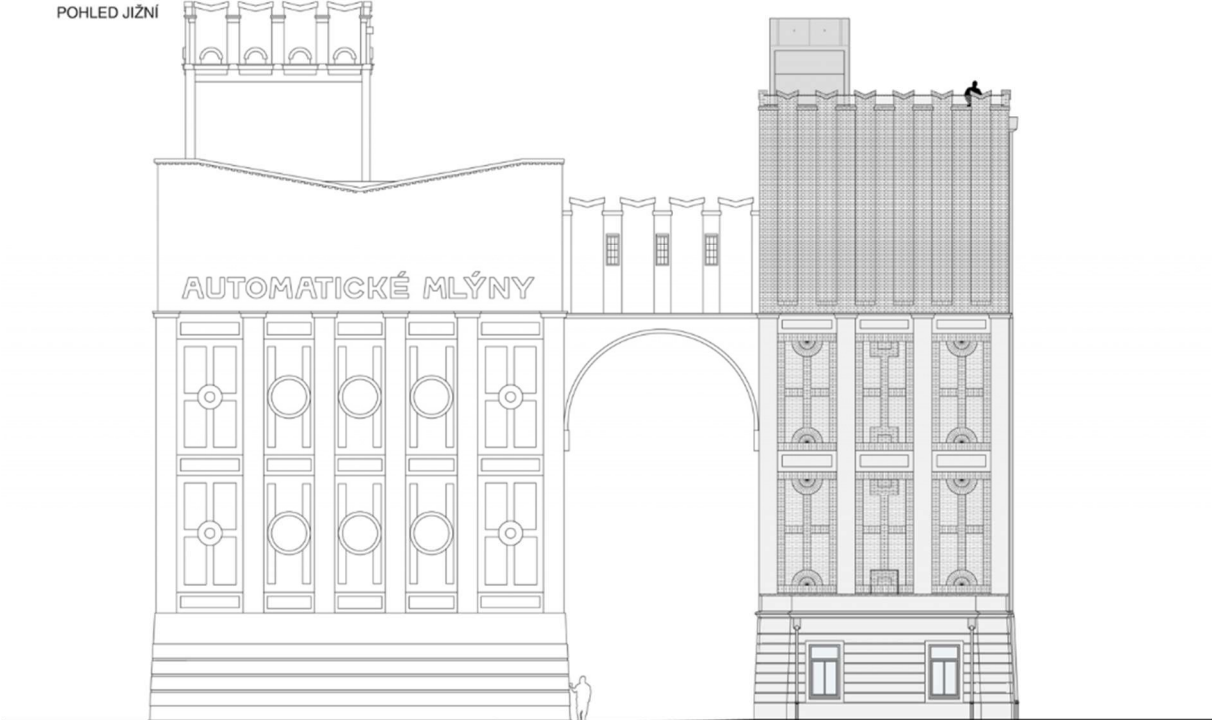
SCHÉMA



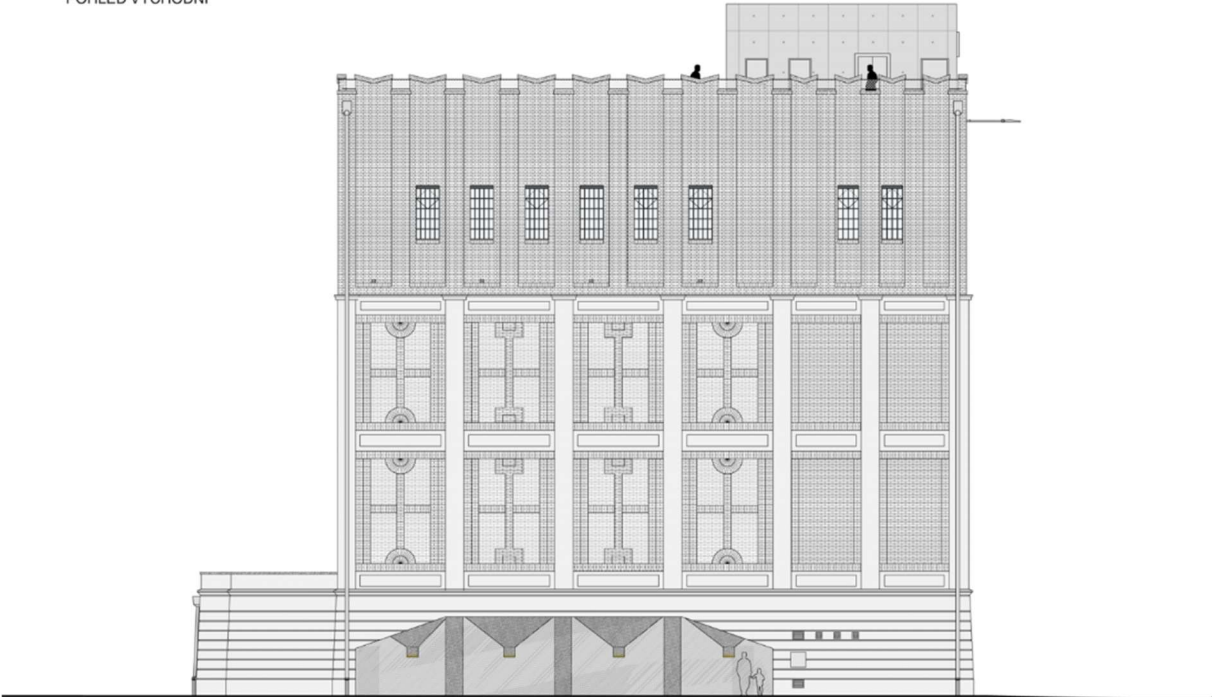
Na tomto schématu si můžeme také všimnout jednotlivých stavebních úprav. V prvním podlaží vytvoření otvoru soklové zděné stěny a zazdění některých oken. V horních patrech se pak jedná o odstranění některých sloupů pro uvolnění sálu.

Pohledy [12]

POHLED JIŽNÍ



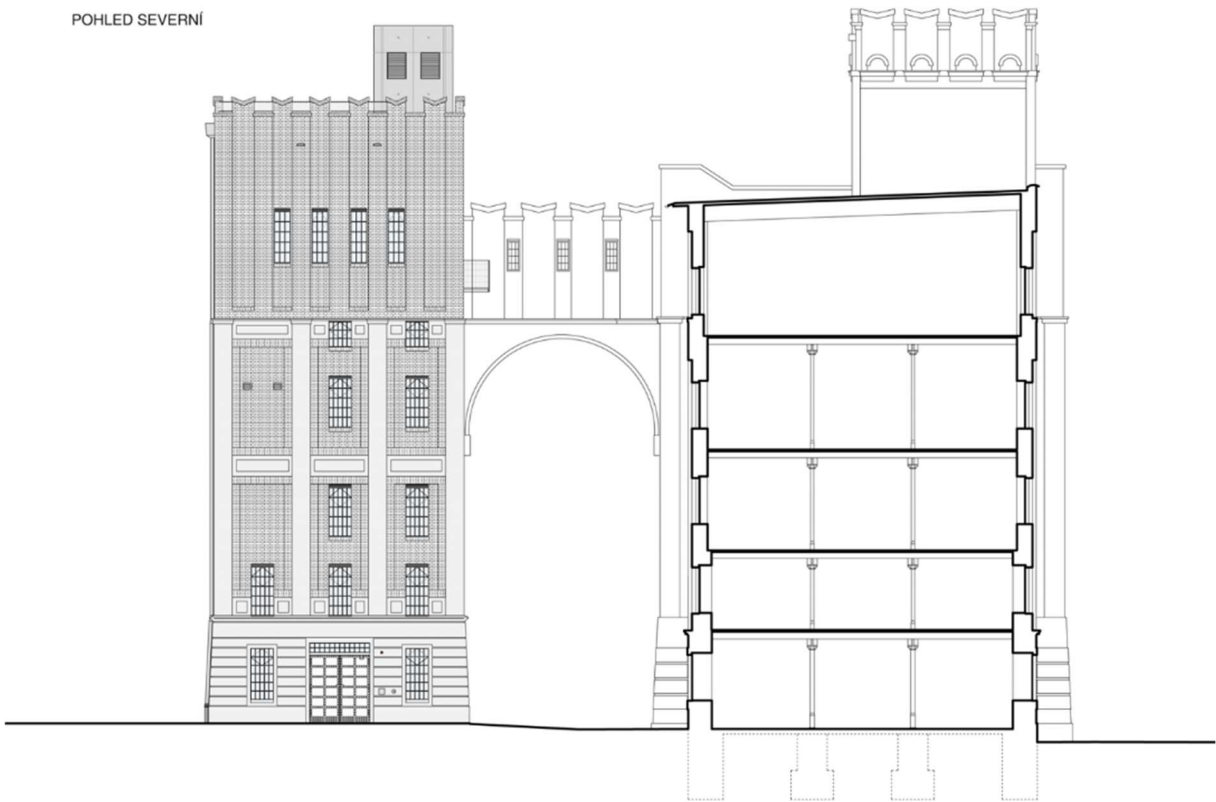
POHLED VÝCHODNÍ



POHLED ZÁPADNÍ



POHLED SEVERNÍ



Dnešní podoba



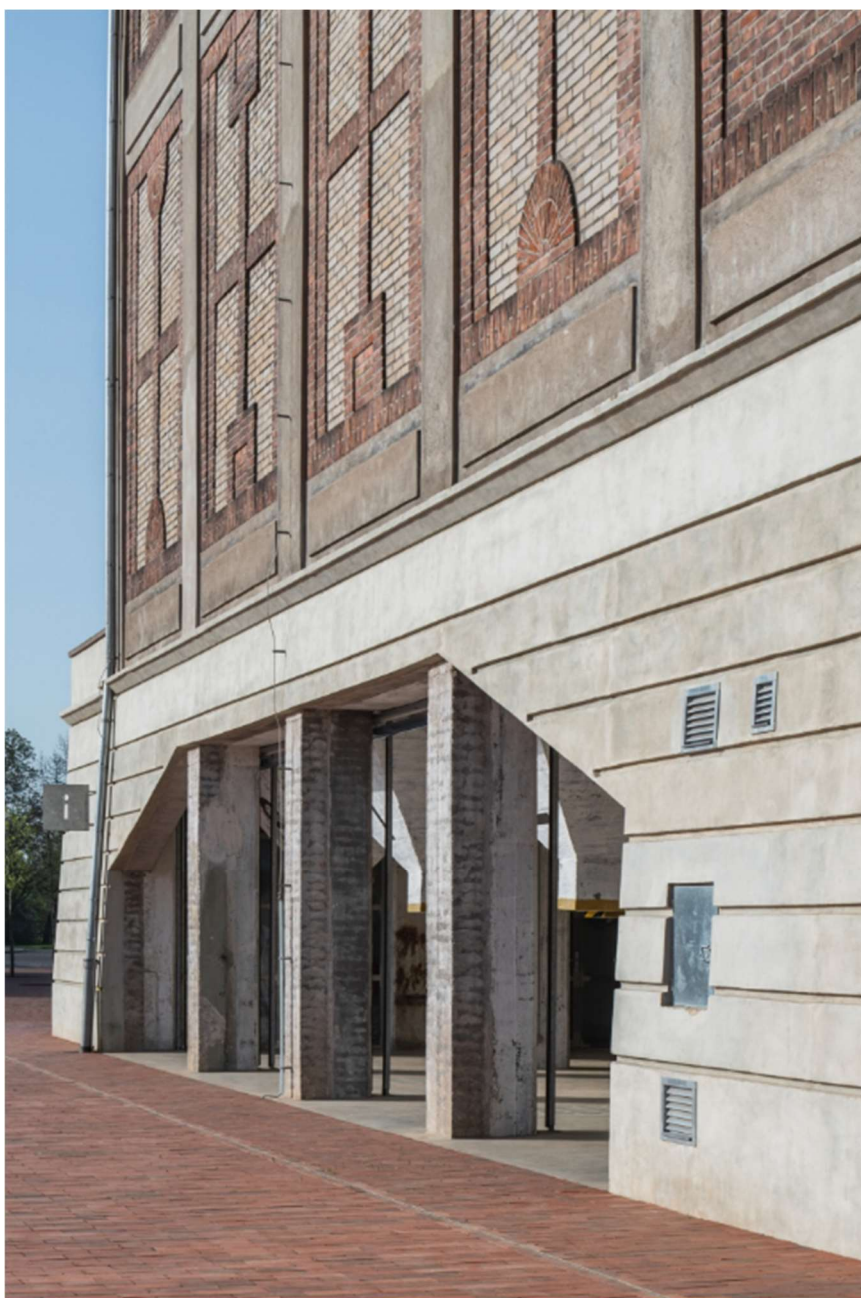
Obrázek 7.72 - Cihly všude kolem [12]



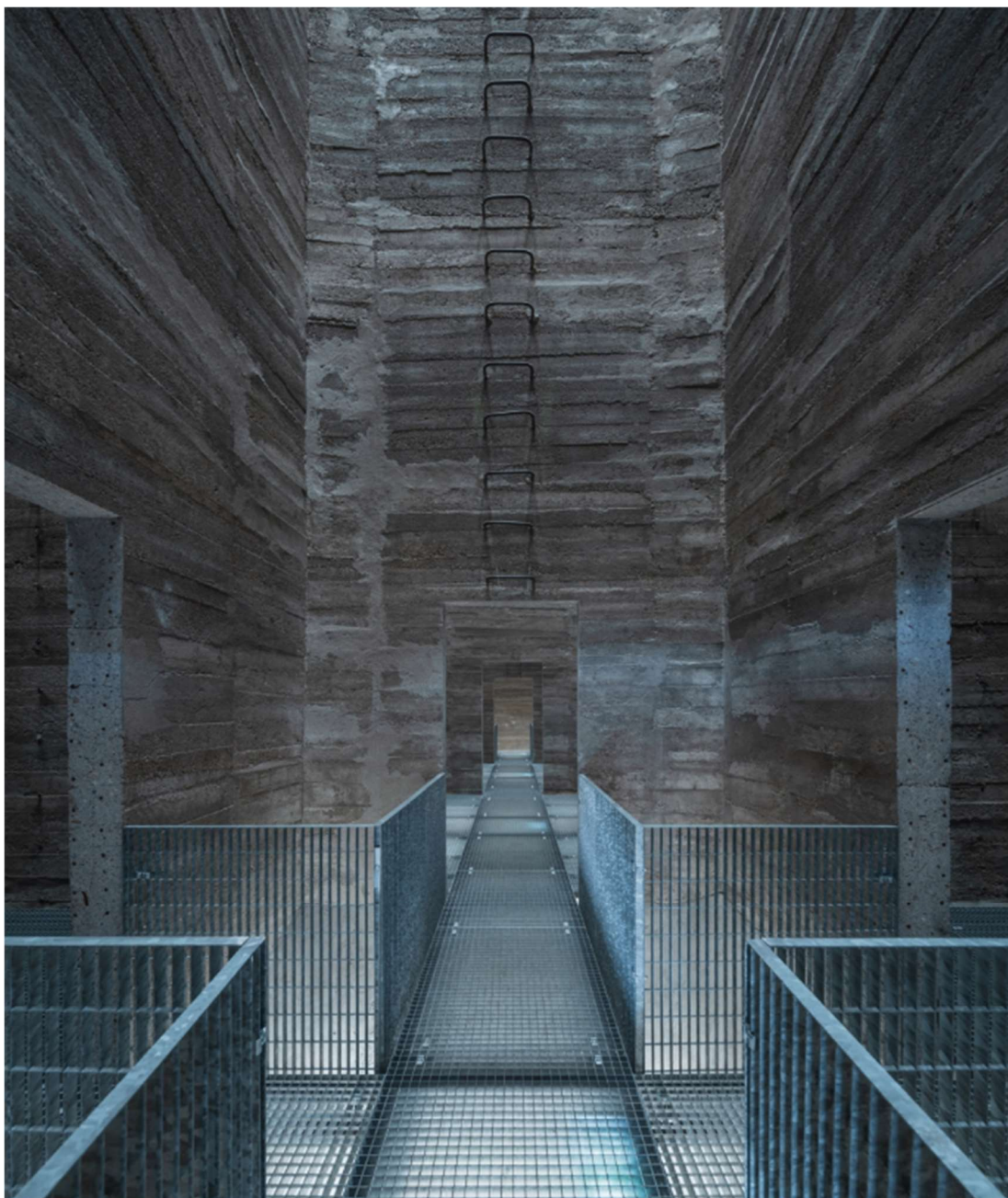
Obrázek 7.73 - Místo vyzařující klid [12]



Obrázek 7.74 – Meziprostor [12]



Obrázek 7.75 - Vytvořený otvor [13]



Obrázek 76.7 - Můstky v zásobnících [13]



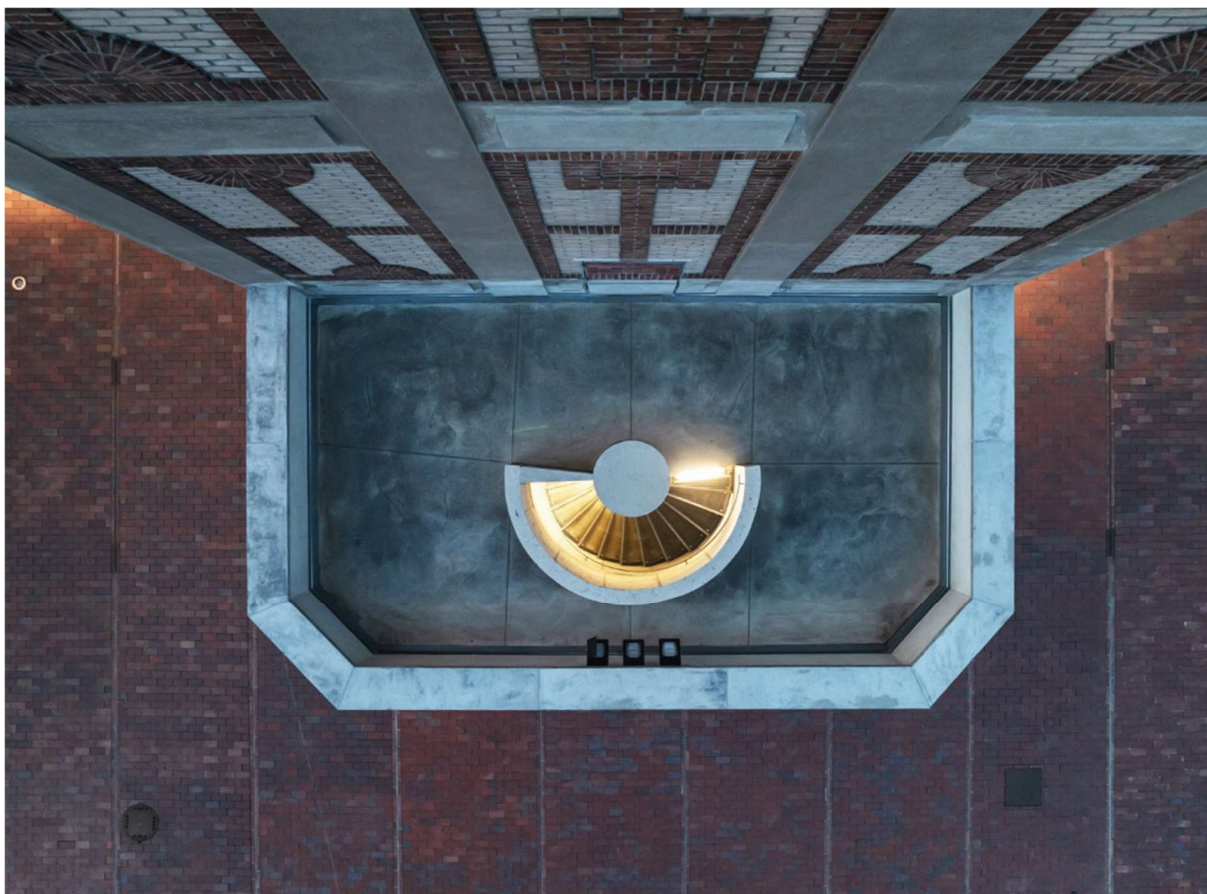
Obrázek 7.77 - Hlavní sál [12]



Obrázek 7.78 - Výhled ze střechy [12]



Obrázek 7.79 - Industriální ráz [12]



Obrázek 7.80 - Spodní terasa [12]



Obrázek 7.81 - Industriální pevnost [12]

Seznam obrázků

- Obrázek 1.1 - parkoviště
- Obrázek 1.2 - patra budovy
- Obrázek 1.3 - půdorys prvního podlaží
- Obrázek 1.4 - řez budovou
- Obrázek 1.5 - severní a západní pohled na budovu
- Obrázek 1.6 - interiér parkoviště
- Obrázek 1.7 – znovupoužité materiály
- Obrázek 2.1 - rekonstrukce
- Obrázek 2.2 - prostory Depa
- Obrázek 2.3 - půdorysný pohled
- Obrázek 2.4 - 3D pohled
- Obrázek 2.5 - střecha
- Obrázek 2.6 - Podzemní podlaží
- Obrázek 2.7 - pohledy 1
- Obrázek 2.8 - pohledy 2
- Obrázek 2.9 - Knihovna
- Obrázek 2.10 - kino
- Obrázek 2.11 - Provoz kaváren a obchodů
- Obrázek 2.12 - hotel
- Obrázek 3.1 - Rekonstrukce továrny
- Obrázek 3.2 - původní podoba
- Obrázek 3.3 - Fotky z demolice
- Obrázek 3.4 - Během rekonstrukce
- Obrázek 3.5 - Umístění fabriky
- Obrázek 3.6 - "zelený sokl"
- Obrázek 3.7 - Pracovna v síle
- Obrázek 3.8 - architektonická studa
- Obrázek 3.9 - posezení venku
- Obrázek 3.10 - místo klidu
- Obrázek 4.1 - Přístavba patra
- Obrázek 4.2 - Finalizace přístavby
- Obrázek 4.3 – spoje
- Obrázek 4.4 - Lehce rozmontovatelné části
- Obrázek 4.5 - Přivezené umyvadla
- Obrázek 4.6 - Dnešní využití
- Obrázek 4.7 - Tým Alice (ona sama na pravo)
- Obrázek 4.8 - Jedna z kanceláří
- Obrázek 4.9 - Vnitřní industriální vzhled
- Obrázek 4.10 - I na kole se zde může jezdit
- Obrázek 4.11 - hlavní budova
- Obrázek 4.12 - Klenba hlavního vchodu
- Obrázek 4.13 - Komunitní zahrádka
- Obrázek 5.1 - Nantes
- Obrázek 5.2 - Přízemní patra A, B
- Obrázek 5.3 - Přízemní podlaží C
- Obrázek 5.4 - První nadzemní podlaží A

Obrázek 5.5 - První nadzemní podlaží B
Obrázek 5.6 - Druhé nadzemní podlaží A
Obrázek 5.7 - Druhé nadzemní podlaží B
Obrázek 5.8 – Střecha
Obrázek 5.9 – Mezipatra
Obrázek 5.10 – Situace
Obrázek 5.11 - Pohled na energii zpracující fasádu
Obrázek 5.12 – Náplavka
Obrázek 5.13 - Otevřenost prostor
Obrázek 5.14 - odreagování pro studenty
Obrázek 5.15 - Přístup na střechu
Obrázek 5.16 - Pracující studenti
Obrázek 5.17 - Zelené prostředí
Obrázek 6.1 - Původní podoba
Obrázek 6.2 - Západní pohled na fasádu
Obrázek 6.3 - Axonometrie
Obrázek 6.4 - Půdorys
Obrázek 6.5 - Možné využití
Obrázek 6.6 – Vstup
Obrázek 6.7 - Fasáda z blízky
Obrázek 6.8 – Interiér
Obrázek 6.9 - Oddělující závesy
Obrázek 6.10 - Přiznané rozvody
Obrázek 7.1 - Původní podoba
Obrázek 7.2 - Dnešní podoba
Obrázek 7.3 - Cihly všude kolem
Obrázek 7.4 - Místo vyzařující klid
Obrázek 7.5 - Meziprostor
Obrázek 7.6 - Vytvořený otvor
Obrázek 7.7 - Můstky v zásobnících
Obrázek 7.8 - Hlavní sál
Obrázek 7.9 - Výhled ze střechy
Obrázek 7.10 - Industriální ráz
Obrázek 7.11 -Spodní terasa
Obrázek 7.12 - Industriální pevnost

Citace

1. *Circular bicycle parking facility Eindhoven railway station* [online]. 1 [cit. 2024-03-10]. Dostupné z: <https://www.cie.nl/circulaire-fietsenstalling?lang=en>
2. *De Halls Amsterdam*. Online. EUmies Award. Dostupné z: <https://miesarch.com/work/3237>. [cit. 2024-04-09].
3. De Hallen. The rehabilitation of a large covered space in a neighborhood of Amsterdam. *Amsterdam aquitectura* [online]. [cit. 2024-04-09]. Dostupné z: <https://arquikunst.wordpress.com/2014/12/02/de-hallen-the-rehabilitation-of-a-large-covered-space-in-a-neighborhood-of-amsterdam/>
4. TALLER DE ARQUITECTURA, RBTA. *Ricardo Bofill and La Fàbrica: studio in a former cement factory* [online]. [cit. 2024-04-23]. Dostupné z: <https://www.floornature.com/ricardo-bofill-and-la-fabrica-studio-in-a-former-cement-factory-10640/>
5. LA FÁBRICA. *Ricardobofill.com* [online]. [cit. 2024-04-23]. Dostupné z: <https://ricardobofill.com/la-fabrica/read/>
6. La Fábrica by Ricardo Bofill: A Harmonious Blend of Past and Present. *Arch daily* [online]. [cit. 2024-04-23]. Dostupné z: <https://www.archdaily.com/1004625/la-fabrica-by-ricardo-bofill-a-harmonious-blend-of-past-and-present>
7. *Going full circle: new housing on former Berlin brewery*. Online. Architect's journal. Dostupné z: <https://www.architectsjournal.co.uk/buildings/going-full-circle-new-housing-on-former-berlin-brewery>. [cit. 2024-04-29].
8. *CRCLR HOUSE*. Online. Zrs. Berlin. Dostupné z: <https://www.zrs.berlin/en/project/crclr-house-2/>. [cit. 2024-04-29].
9. *Nantes School of Architecture*. Online. Nantes School of Architecture. Dostupné z: <file:///C:/Users/Administrator/OneDrive%20-%20%C4%8Cesk%C3%A9%20vysok%C3%A9%20u%C4%8Den%C3%AD%20technick%C3%A9%20v%20Praze/Plocha/bc/letsgo.pdf>
10. *GALERIE MY DVA, dům z židli...* Online. My dva holding. Dostupné z: <https://mydva.cz/galeria-my-dva-dum-z-zidli/>. [cit. 2024-05-03].
11. *Showroom společnosti MY DVA - brněnská pobočka*. Online. Archi web. Dostupné z: <https://www.archiweb.cz/b/showroom-spolecnosti-my-dva-brnenska-pobočka>. [cit. 2024-05-03].
12. *Automatické mlýny v Pardubicích se otevírají veřejnosti*. Online. Archi web. 2023. Dostupné z: <https://www.archiweb.cz/n/domaci/automaticke-mlyny-v-pardubicich-se-oteviraji-verejnosti>. [cit. 2024-05-08].
13. *AM*. Online. Automatické mlýny. Dostupné z: <https://automatickemlyny.eu/o-mlynech/>. [cit. 2024-05-08].