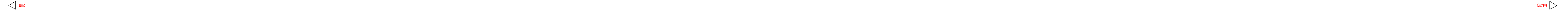


POZEMEK
KATASTR. ÚZEMÍ
KRAJ

Iváň na Hané	Ostatní	Klopotovice	Vodňní pozemek	Věrovany	Ostatní	Lesní pozemek	Člov	Čisav	Luková u Přerova	Ostatní
										Olomoucký



KŘÍŽENÍ

NIVELETA BOD "P"
KONSTRUKČNÍ VRSTVA
PODKLADNÍ VRSTVA HORNÍ
PODKLADNÍ VRSTVA SPODNÍ

KÓTY BOD "P"

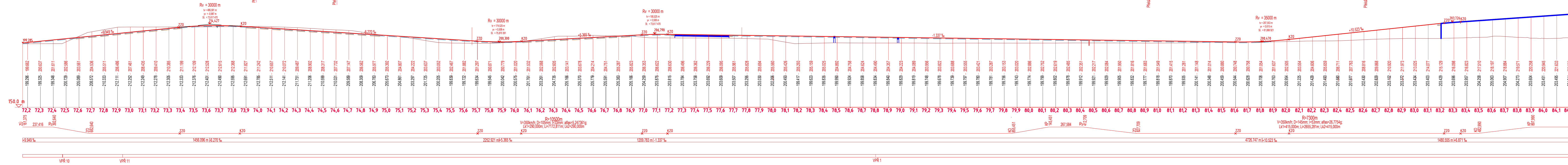
KÓTY NIVELETY PŮVODNÍ TRATĚ

SROVNÁVACÍ ROVINA

SMĚROVÉ POMĚRY

SKLONOVÉ POMĚRY

POLOHA VZOROVÝCH PŘÍČNÝCH REZŮ



LEGENDA - TYP PRAŽČOVÉHO PODLOŽÍ

- NIVELETA TK
- KONSTRUKČNÍ VRSTVA ŠD 0/32 + AC
- KONSTRUKČNÍ VRSTVA SC 0/32 + AC
- HORNÍ PODKLADNÍ VRSTVA ŠD 0/32
- SPODNÍ PODKLADNÍ VRSTVA DK 0/90

Podrobnější řešení pražčového podloží viz. Souhrnná technická zpráva a příloha 5 - Vzorové příčné řezy

Produkty ZABAGED - barevné mapové podklady ZTM 50 S-JTSK a ZABAGED - výskopis poskytl bezplatně Český úřad zeměměřičský a katastrální. Situace VRT MB 1 v ŽST Prosenice byl poskytnut pro zpracování bakalářské práce Správu železnic s.o.a situace ŽST Brodek u Přerova byl poskytnut firmou Sagasta a.s.

Zpracovala: Denisa Pasáková	Vedoucí práce: Ing. Michal Petýřek	Fakulta stavební ČVUT
Obor: KD	Katedra: K137	Datum: 20.5.2024
Příloha: Podélný profil VRT, km 72,161 375 - 84,200 000		Měřítko: 1:10000/1000
Název úlohy: Bakalářská práce - Návrh VRT (RS1) v úseku Brodek u Přerova (včetně) - Prosenice (včetně)		Číslo výkresu: 4.1.2.1.