

ČESKÉ VYSOKÉ
UČENÍ TECHNICKÉ
V PRAZE

FAKULTA STAVEBNÍ
KATEDRA TECHNOLOGIE STAVEB



PŘÍLOHA Č. 2

**MINIMALIZACE BETPEČNOSTNÍCH A
KVALITATIVNÍCH RIZIK PROVÁDĚNÍ FASÁD
MINIMALIZATION OF SAFETY AND QUALITY
RISKS IN THE EXECUTION OF FACADES**

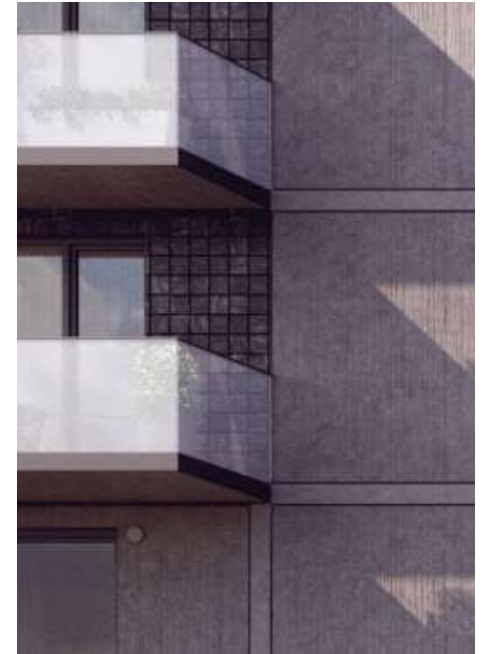
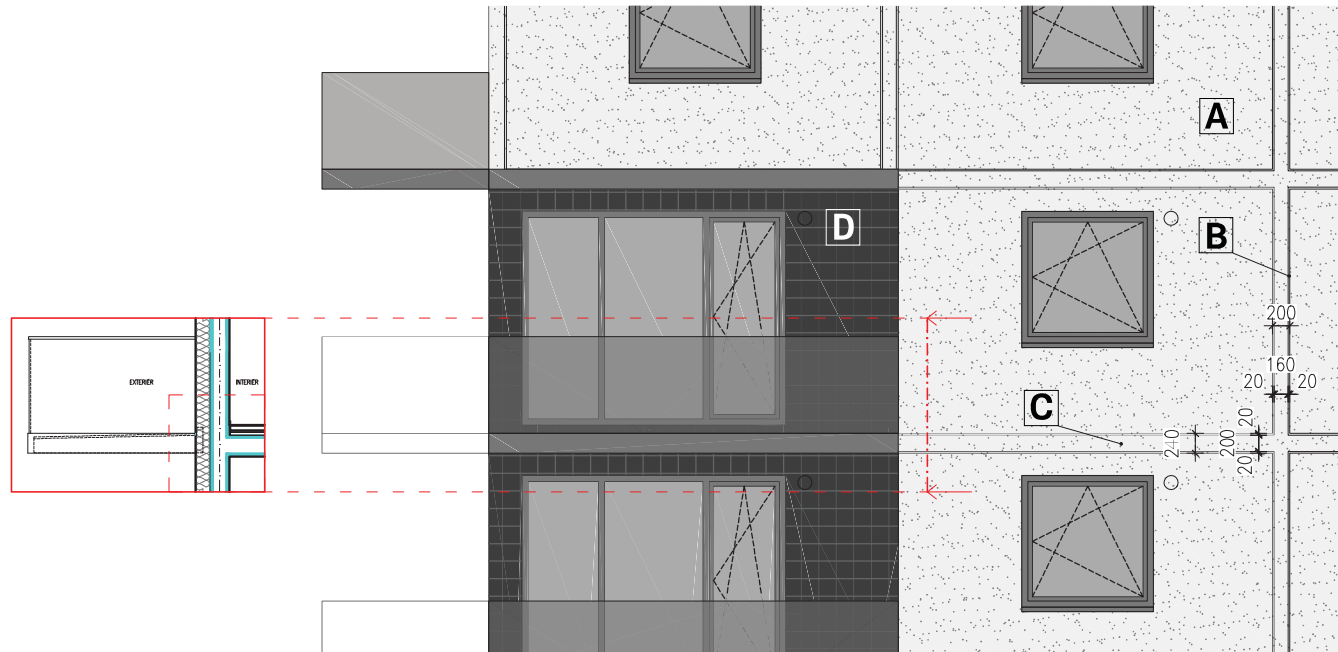
2024

ŠTĚPÁN OLŠER

VEDOUCÍ BAKALÁŘSKÉ PRÁCE:

Ing. MIROSLAVA POPENKOVÁ CSc.

DETAIL FASÁDY 1:50



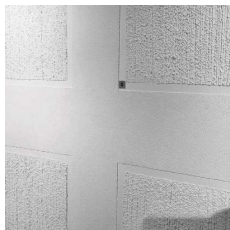
VIZ. DETAIL FASÁDY 1:5



A - OMÍTKA
kartáčovaná omítka, velikost zrna 3mm, vertikální směr, světle šedá



C - OMÍTKA
zrnitá omítka, velikost zrna 1,5mm, světle šedá pásy mezi nutami



B - NUTY
20 mm, světle šedá



D - OBKLAD
RAKO 20x20cm série QUARZIT, černá reliéfní mat, rektifikovaná tmavá spára

POZN.: REFERENČNÍ VZOREK SE NACHÁZÍ U INVESTORA, JEDNÁ SE O VZOREK OD FIRMY WEBER.
VÝKRESY TÉTO DOKUMENTACE JSOU POUZE SCHÉMATA A SLOUŽÍ POUZE K ORIENTACI. DETAILY JSOU VYPRACOVÁNY NA ZÁKLADĚ KONZULTACÍ S REFERENČNÍMI DODAVATELI.
DEFINITIVNÍ ŘEŠENÍ BUDE PROVÁDĚNO DLE SYSTÉMOVÝCH DETAILŮ VYBRANÉHO DODAVATELE.
VEŠKERÉ VIDITELNÉ PRVKY (VZORKY) BUDOU PŘEDLOŽENY K ODSOUHLASENÍ ARCHITEKTA A INVESTORA.

DAM.

DAM architekti s.r.o.
Na Dolínách 6/168
147 00 Praha 4
t: +420 241 096 111
dam.architekti@dam.cz
www.dam.cz

ŘEŠENÍ FASÁDY - MATERIÁLY

OS PROSEK - NAD KROCÍNKOU - DOMY B1+B2, B3+B4

07 2022

POHLED JIŽNÍ - OBJEKT B2



POHLED JIŽNÍ - OBJEKT B1



ATIKA
 +19.200 = 303.000m n.m.
 +19.090 = 302.890m n.m.
ÚROVEŇ ŽB ATIKY

5NP
 +15.510 = 299.310m n.m.

4NP
 +12.500 = 296.300m n.m.

3NP
 +9.490 = 293.290m n.m.

2NP
 +6.480 = 290.280m n.m.

1NP
 +3.470 = 287.270m n.m.

HH TAHOKOVU
 +3.130

ČTŮ
 +0.850 = 284.650m n.m.

1PP
 ±0.000 = 283.800m n.m.
ČTŮ
 -0.700 = 283.100m n.m.

LEGENDA

- TENKOVISTVÁ OMÍTKA - šedá omítka, velikost zrna 3mm, vertikální směr
- odstín světlé šedá
- KERAMICKÝ OBKLAD - 20x20 cm, náleží mat
- odstín tmavé šedá - šedá, tmavá spíra
- TAHOKOVY - žárově znečizené ocelové plechy
- upravené na osobní konstrukci, POKRYTÍ 85x35 - 11x1,5 mm
- NUTI 202 - TENKOVISTVÁ OMÍTKA (zrnitost 1.5mm)
- odstín světlé šedá
- DĚLIČI STĚNY NA TERASÁCH
- náleží šedá, Schneider - Atic snow
- SKLENĚNÉ ZABRADLÍ - kalené sklo, Schneider - Cool white
- velikost ocelové prvky s povrchovou úpravou v odstínu antracitová šedá RAL 7016
- DĚLIČI STĚNY NA TERASÁCH
- náleží šedá, Schneider - Atic snow
- velikost ocelové prvky s povrchovou úpravou v odstínu antracitová šedá RAL 7016
- OKNA PLASTOVÁ - vnější povrchová úprava hřeska struktura bez okras, odstín antracitová šedá RAL 7016
- HLAVKOVÉ SESTAVY VSTUP
- odstín antracitová šedá RAL 7016
- provětrník v barvě fasády nebo odstádu
- opěchování atk - lakovaný pozinkovaný plech, RAL 9007
- výhledy - žárový pozinkovaný plech, RAL 9007

POZNÁMKA: jednotlivé odstíny budou před zahájením prací na fasáděm písdli vyzkoušeny a odsouhlaseny architektem projektu.

OBYTNÝ SOUBOR PROSEK - NAD KROCÍNKOU
DOMY B1, B2 A INFRASTRUKTURA

DOKUMENTACE PRO PROVEDENÍ STAVBY
 výškový systém BpV, souřadnicový systém S-JTSK

INVESTOR
PROSEK Development, a.s.
 Havičkova 1030/1
 110 00, Praha 1

ARCHITEKT
DAM.architekti
 DAM architekti s.r.o.
 Na Dolních 168/6
 Praha 4 - Podolí, 147 00
 tel.: 241 096 111
 www.dam.cz
 E-mail: dam@dam.cz

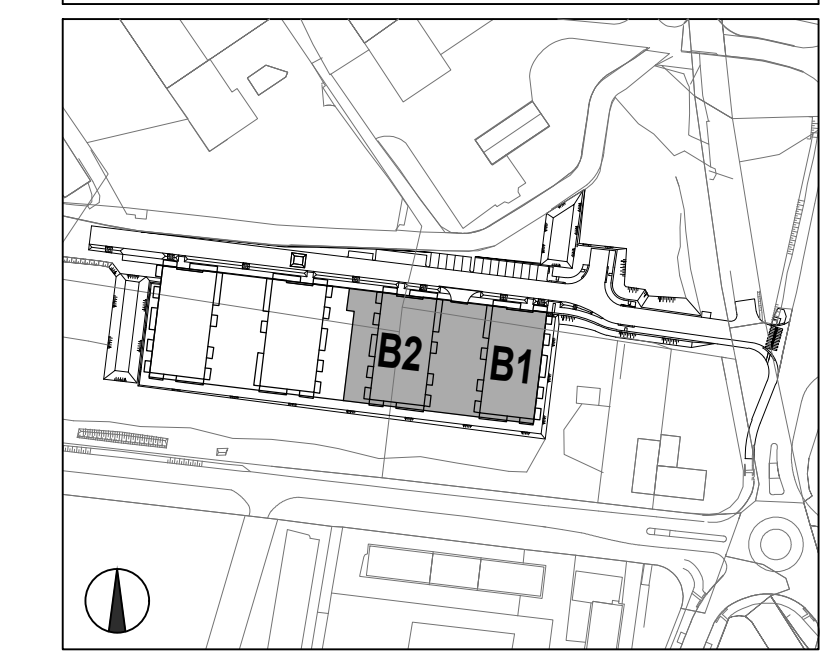
Schválil: Ing.arch. Jan Holna
 Vypracoval: Ing.arch. Gabriela Odnohová

GENERÁLNÍ PROJEKTANT
Building PROJECTS
 Building PROJECTS a.s.
 Páckova 13, Praha 8 - 186 00
 www.building-projects.cz
 IČ: 087 927 12
 E-mail: projects@building-projects.cz

Schválil: Ing. Z. Muška
 Hlavní inž. projekt: Ing. et Ing. J. Marek

PROJEKTANT ČÁSTI DOKUMENTACE
DAM.architekti
 DAM architekti s.r.o.
 Na Dolních 168/6
 Praha 4 - Podolí, 147 00
 tel.: 241 096 111
 www.dam.cz
 E-mail: dam@dam.cz

Schválil: Ing.arch. Jan Holna
 Vypracoval: Ing.arch. Gabriela Odnohová



Část projektu: **ARCHITEKTONICKÉ POHLEDY**

Obsah: **POHLED JIŽNÍ**

První datum:	Aktuální datum:	Měřítko:	Počet A4:	Objekt:	Č. paré:
31.05.2022	02/2023	1:100	4 x A4	B1+B2	
Projekt	Fáze projektu	Profese	Číslo výkresu	Index	
P	N	K	D	P	S
A	R	A	0	0	1
					B

±0,000=283,800 m.n.m.

POHLED SEVERNÍ - OBJEKT B1

ATIKA
 +19.200 = 303.000m n.m.
 +19.090 = 302.890m n.m.
ÚROVEŇ ŽB ATIKY

SNP
 +15.510 = 299.310m n.m.

4NP
 +12.500 = 296.300m n.m.

3NP
 +9.490 = 293.290m n.m.

2NP
 +6.480 = 290.280m n.m.

1NP
 +3.470 = 287.270m n.m.

 +3.130
 HH TAHOKOVU

 +2.805
 NADPRAŽÍ

 +2.095
 SH ZATEPLENÍ

 ±0.000 = 283.800m n.m.
 ČTÚ
 -0.020 = 283.780m n.m.



POHLED SEVERNÍ - OBJEKT B2



- LEGENDA**
- TENKOVĚSTVÁ OMÍTKA - šedá omítka, velikost zrna 3mm, vertikální směr
 - odětin světlá šedá
 - KERAMICKÝ OBKLAD - 20x20 cm, náleží mat,
 - odětin tmavá šedá - šedá, tmavá spára
 - TAHOKOVY - žárově znečistěné ocelové plechy
 - upravené na osobní konstrukci, POKRYTÍ 85x85 - 11x1,5 mm
 - NUTY 202 - TENKOVĚSTVÁ OMÍTKA (zrnitost 1,5mm)
 - odětin světlá šedá
 - DĚLIČI STĚNY NA TERASÁCH
 - nížežné sklo, Schneider - Arctic snow
 - SKLENĚNÉ ZABRADLÍ - kalené sklo, Schneider - Cool white
 - velké ocelové prvky s povrchovou úpravou v odstínu antracitová šedá RAL 7016
 - DĚLIČI STĚNY NA TERASÁCH
 - nížežné sklo, Schneider - Arctic snow
 - velké ocelové prvky s povrchovou úpravou v odstínu antracitová šedá RAL 7016
 - OKNA PLASTOVÁ - vnější povrchová úprava hadská struktura bez okesů, odětin antracitová šedá RAL 7016
 - HLINÍKOVÉ SESTAVY VSTUPU
 - odětin antracitová šedá RAL 7016
 - provětrník v barvě fasády nebo odětinu
 - ošlechování alu - lakovaný pozinkovaný plech, RAL 9007
 - výhledy - žárový pozinkovaný plech, RAL 9007
- POZNÁMKA: jednotlivé odětiny budou před zahájením prací na fasáděm pláňi vyzkoušeny a odsouhlaseny architektem projektu.

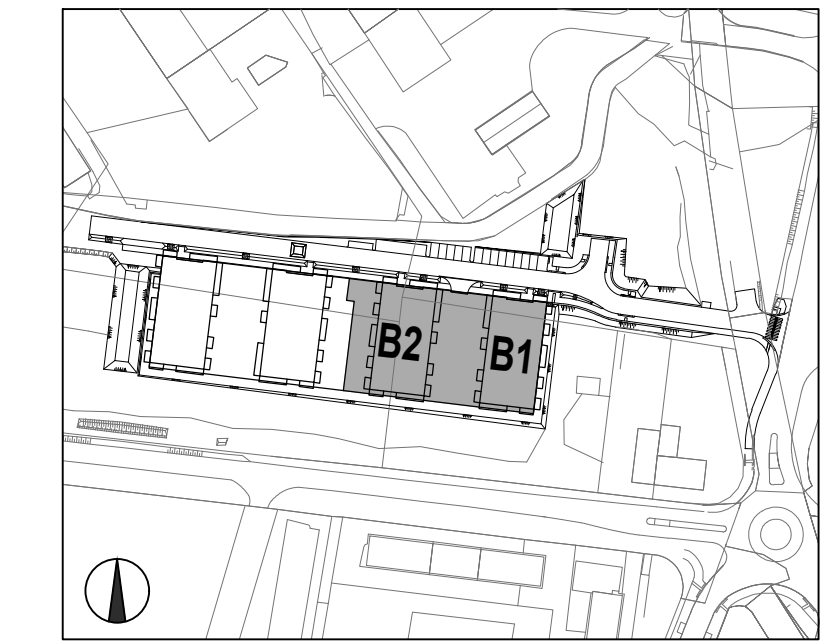
OBYTNÝ SOUBOR PROSEK - NAD KROČINKOU
DOMY B1, B2 A INFRASTRUKTURA
DOKUMENTACE PRO PROVEDENÍ STAVBY
 výškový systém BpV, souřadnicový systém S-JTSK

INVESTOR
PROSEK Development, a.s.
 Havičkova 1030/1
 110 00, Praha 1

ARCHITEKT
DAM.architekti DAM architekti s.r.o. tel: 241 096 111
 Na Dolních 168/6 www.dam.cz
 Praha 4 - Podolí, 147 00 E-mail: dam@dam.cz
 Schválil: Ing.arch. Jan Holna
 Vypracoval: Ing.arch. Gabriela Odnohová

GENERÁLNÍ PROJEKTANT
Building PROJECTS Building PROJECTS a.s. tel: 224 814 546
 Páckova 13, Praha 8 - 186 00 www.building-projects.cz
 IČ: 087 927 12 E-mail: projects@building-projects.cz
 Schválil: Ing. Z. Muška
 Hlavní inž. projekt: Ing. et Ing. J. Marek

PROJEKTANT ČÁSTI DOKUMENTACE
DAM.architekti DAM architekti s.r.o. tel: 241 096 111
 Na Dolních 168/6 www.dam.cz
 Praha 4 - Podolí, 147 00 E-mail: dam@dam.cz
 Schválil: Ing.arch. Jan Holna
 Vypracoval: Ing.arch. Gabriela Odnohová



Část projektu: **ARCHITEKTONICKÉ POHLEDY**

Obsah: **POHLED SEVERNÍ**

První datum:	Aktuální datum:	Měřítko:	Počet A4:	Objekt:	Č. paré:
31.05.2022	02/2023	1:100	4 x A4	B1+B2	
Projekt	Fáze projektu	Profese	Číslo výkresu	Index	
P	N	K	D	P	S
A	R	A	R	A	0
0	0	2			B

±0,000=283,800 m.n.m.

POHLED VÝCHODNÍ - OBJEKT B1



POHLED VÝCHODNÍ - OBJEKT B2



LEGENDA

- TENKOVĚSTVÁ OMÍTKA - osazení omítka, velikost zrna 3mm, vertikální směr
- KERAMICKÝ OBRÁD - 20x20 cm, světlé nat. osazení omítka, šedá, lesklá opuka
- TAHOKOVY - žárově zprovozněné ocelové plechy schované na ocelové konstrukci, PORTA B535 - 11x1,5 mm
- NAJTY 202 - TENKOVĚSTVÁ OMÍTKA (zrnitost 1,5mm) osazení světlé barvy
- DĚLIČI STĚNY NA TERASÁCH - mléčné sklo, Schreder - Artic strow
- SKLENĚNÉ ZABRAZUČÍ - kulené sklo, Schreder - Cool white
- velikost osazení prký s povrchovou úpravou v odstínu antracitová barva RAL 7016
- DĚLIČI STĚNY NA TERASÁCH - mléčné sklo, Schreder - Artic strow
- velikost osazení prký s povrchovou úpravou v odstínu antracitová barva RAL 7016
- OKNA PLASTOVÁ - vnější povrchová úprava Hladká struktura bez dekoru, osazení antracitová barva RAL 7016
- HLINÍKOVÉ SESTAVY VSTUP - osazení antracitová barva RAL 7016
- průsvětelný v barvě lesadly nebo obkladu
- splechovní otk. - lakovaný pozinkovaný plech, RAL 9007
- výukty - žárově zprovozněné lakovaný pozinkovaný plech, RAL 9007

POZNÁMKA: jednotlivé oděry budou před zahájením prací na každém místě vyznačeny a označeny architektem projektem.

OBYTNÝ SOUBOR PROSEK - NAD KROCÍNKOU
DOMY B1, B2 A INFRASTRUKTURA
 DOKUMENTACE PRO PROVEDENÍ STAVBY
 výškový systém Bpv, souřadnicový systém S-JTSK

INVESTOR
 PROSEK Development, a.s.
 Havlíčkova 1030/1
 110 00, Praha 1

ARCHITEKT
DAM.architekti
 DAM architekti s.r.o.
 Na Dolních 158/6
 Praha 4 - Podolí, 147 00
 tel.: 241 096 111
 www.dam.cz
 E-mail: dam@dam.cz

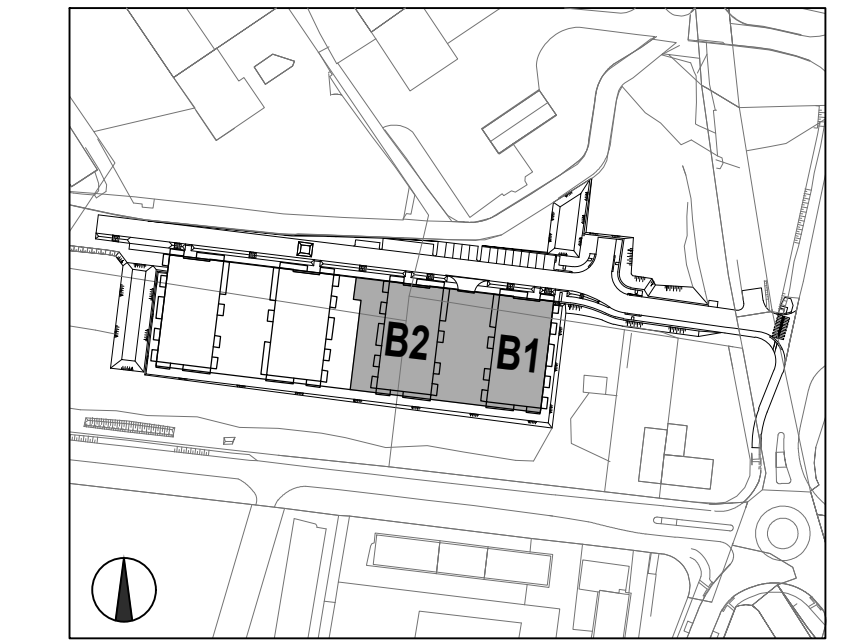
Schválil: Ing.arch. Jan Holna
 Vypracoval: Ing.arch. Gabriela Odňhová

GENERÁLNÍ PROJEKTANT
Building PROJECTS
 Building PROJECTS a.s.
 Peckova 13, Praha 8 - 186 00
 IČ: 087 927 12
 tel.: 224 614 546
 www.building-projects.cz
 E-mail: projects@building-projects.cz

Schválil: Ing. Z. Muška
 Hlavní inž. projektu: Ing. et Ing. J. Marek

PROJEKTANT ČÁSTI DOKUMENTACE
DAM.architekti
 DAM architekti s.r.o.
 Na Dolních 158/6
 Praha 4 - Podolí, 147 00
 tel.: 241 096 111
 www.dam.cz
 E-mail: dam@dam.cz

Schválil: Ing.arch. Jan Holna
 Vypracoval: Ing.arch. Gabriela Odňhová



Část projektu: ARCHITEKTONICKÉ POHLEDY

Obsah:

POHLED VÝCHODNÍ					
První datum :	Aktuální datum :	Měřítko :	Počet A4 :	Objekt :	Č. paré :
31.05.2022	02/2023	1:100	5 x A4	B1+B2	
Projekt :	Fáze projektu :	Profese :	Číslo výkresu :	Index :	
P N K D P S A R A	0 0 3	B			

POHLED ZÁPADNÍ - OBJEKT B2

POHLED ZÁPADNÍ - OBJEKT B1



LEGENDA

- TENKOVĚSTVÁ OMÍTKA - osazení omítka, velikost zrna 3mm, vertikální směr osazení světlé šedí
- KERAMICKÝ OBLIČAD - 20x20 cm, světlé mléč. osazení tmavé šedí - šedá, tmavá šedá
- TAHOVKOVY - šedé zpráskané osazení pletivo schované na osazení konstrukce, PORTA B5A55 - 11x15 mm osazení světlé šedí
- NUTNÝ ŽEBŘÍK - TENKOVĚSTVÁ OMÍTKA (zřábek 1.5mm) osazení světlé šedí
- DĚLIČI STĚNY NA TERASÁCH mléčná šedá, Schreder - Artic strow
- SKLENĚNÉ ZABRAZDÍ - kulené sklo, Schreder - Cool white velká osazení prvky s povrchovou úpravou v odstínu antracitová šedá RAL 7016
- DĚLIČI STĚNY NA TERASÁCH mléčná šedá, Schreder - Artic strow velká osazení prvky s povrchovou úpravou v odstínu antracitová šedá RAL 7016
- ODKA PLASTOVÁ - vnější povrchová úprava hladká struktura bez dekora, osazení antracitová šedá RAL 7016
- HLINÍKOVÉ SESTAVY VSTUP osazení antracitová šedá RAL 7016
- průsvitník v barvě lesady nebo obkladu
- soplechovní dík - lakovaný popelkový plesch, RAL 9007 výukřty - šedý popelk lakovaný popelkový plesch, RAL 9007

POZNÁMKA: jednotlivé oděrní budou před zahájením prací na každém místě vyznačeny a označovány architektem projektu.

OBYTNÝ SOUBOR PROSEK - NAD KROCÍNKOU
DOMY B1, B2 A INFRASTRUKTURA

DOKUMENTACE PRO PROVEDENÍ STAVBY
 výškový systém Bpv, souřadnicový systém S-JTSK

INVESTOR
 PROSEK Development, a.s.
 Havlíčkova 1030/1
 110 00, Praha 1

ARCHITEKT
DAM.architekti
 DAM architekti s.r.o.
 Na Dolních 156/6
 Praha 4 - Podolí, 147 00
 tel.: 241 096 111
 www.dam.cz
 E-mail: dam@dam.cz

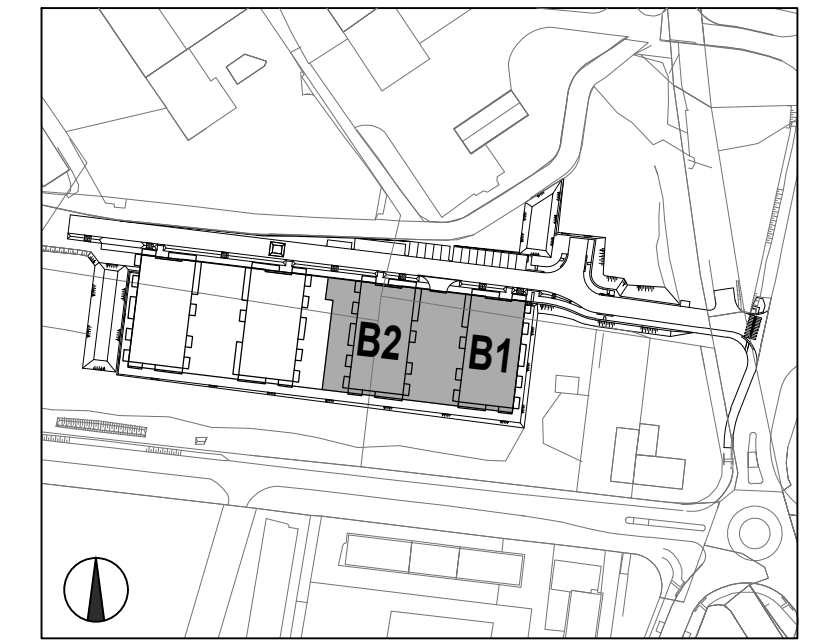
Schválil: Ing.arch. Jan Holna
 Vypracoval: Ing.arch. Gabriela Odňohová

GENERÁLNÍ PROJEKTANT
Building PROJECTS
 Building PROJECTS a.s.
 Peckova 13, Praha 8 - 186 00
 IČ: 087 927 12
 tel.: 224 614 546
 www.building-projects.cz
 E-mail: projects@building-projects.cz

Schválil: Ing. Z. Muška
 Hlavní inž. projektu: Ing. et Ing. J. Marek

PROJEKTANT ČÁSTI DOKUMENTACE
DAM.architekti
 DAM architekti s.r.o.
 Na Dolních 156/6
 Praha 4 - Podolí, 147 00
 tel.: 241 096 111
 www.dam.cz
 E-mail: dam@dam.cz

Schválil: Ing.arch. Jan Holna
 Vypracoval: Ing.arch. Gabriela Odňohová



Část projektu: **ARCHITEKTONICKÉ POHLEDY**

Obsah: **POHLED ZÁPADNÍ**

První datum : 31.05.2022	Aktuální datum : 02/2023	Měřítko : 1:100	Počet A4 : 5 x A4	Objekt : B1+B2	Č. paré :
Projekt	Fáze projektu	Profese	Číslo výkresu	Index	
P N K	D P S	A R A	0 0 4	B	