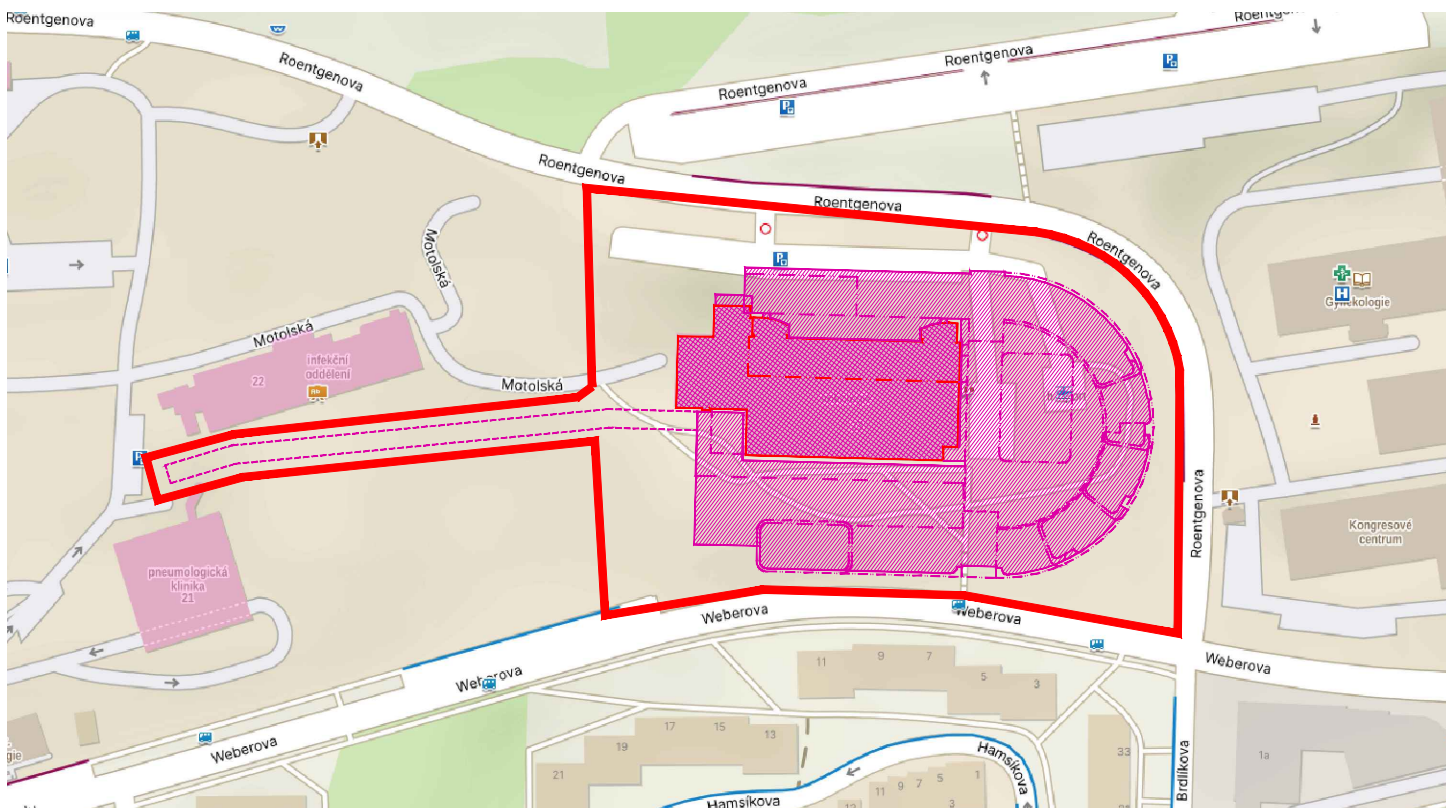
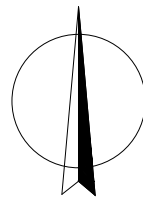


LEGENDA:  ZÁJMOVÉ ÚZEMÍ



Motolské onkologické centrum

ulice Roentgenova 37, 150 00 Praha 5 - Motol

investor
Fakultní nemocnice v Motole,
státní příspěvková organizace
V Úvalu 84
150 00 Praha 5

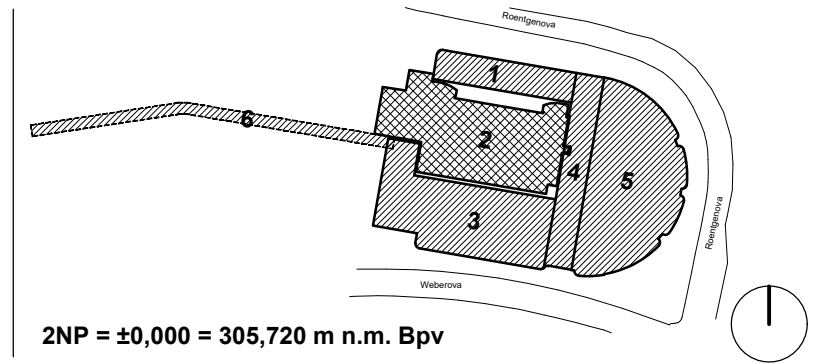


FN MOTOL

objednatel
GEMO a.s.
Dlouhá 562/22
779 00 Olomouc, Lazce



manager projektu
Ing. Peter Baulovič



2NP = ±0,000 = 305,720 m n.m. Bpv

generální projektant

CASUA

Casua spol. s r. o.
Corso Court
Křížíkova 682/34a
186 00 Praha 8

hlavní inženýr projektu

Ing. Radan Jurášek

zástupce hlavního inženýra projektu

Ing. Jan Hnízdil

projektový tým

Ing. Martin Daniel

Nikola Tomášková

Ing. Barbora Straka Spurná

Ing. Ondřej Sedlák

Ing. Věra Tunega

Dominik Kvapil

architekt projektu

DOMY ARCHITECTS

Domy s. r. o.
Politických vězňů 19
110 00 Praha 1

autoři

Ing. arch. Michal Juha

Ing. arch. Jan Topinka

hlavní architekt projektu

Ing. arch. Michal Juha

hlavní inženýr architekta

Ing. Roman Jarosil

architektonický tým

Ing. arch. Jakub Skočdopole

Ing. arch. Eliška Poullová

Bc. Andrej Londák

Ing. arch. Jozef Roderik Priester

profese

číslo paré

C SITUAČNÍ VÝKRESY

zpracovatel části dokumentace

Casua spol. s r. o.
Corso Court Křížíkova 682/34a
186 00, Praha 8

zodpovědný projektant

Ing. Jan Hnízdil

vypracoval

Ing. Barbora Straka Spurná

příloha

SITUACE ŠIRŠÍCH VZTAHŮ

profese/část číslo přílohy revize

C 1 00

revize datum popis revize

stavební objekt číslo zakázky

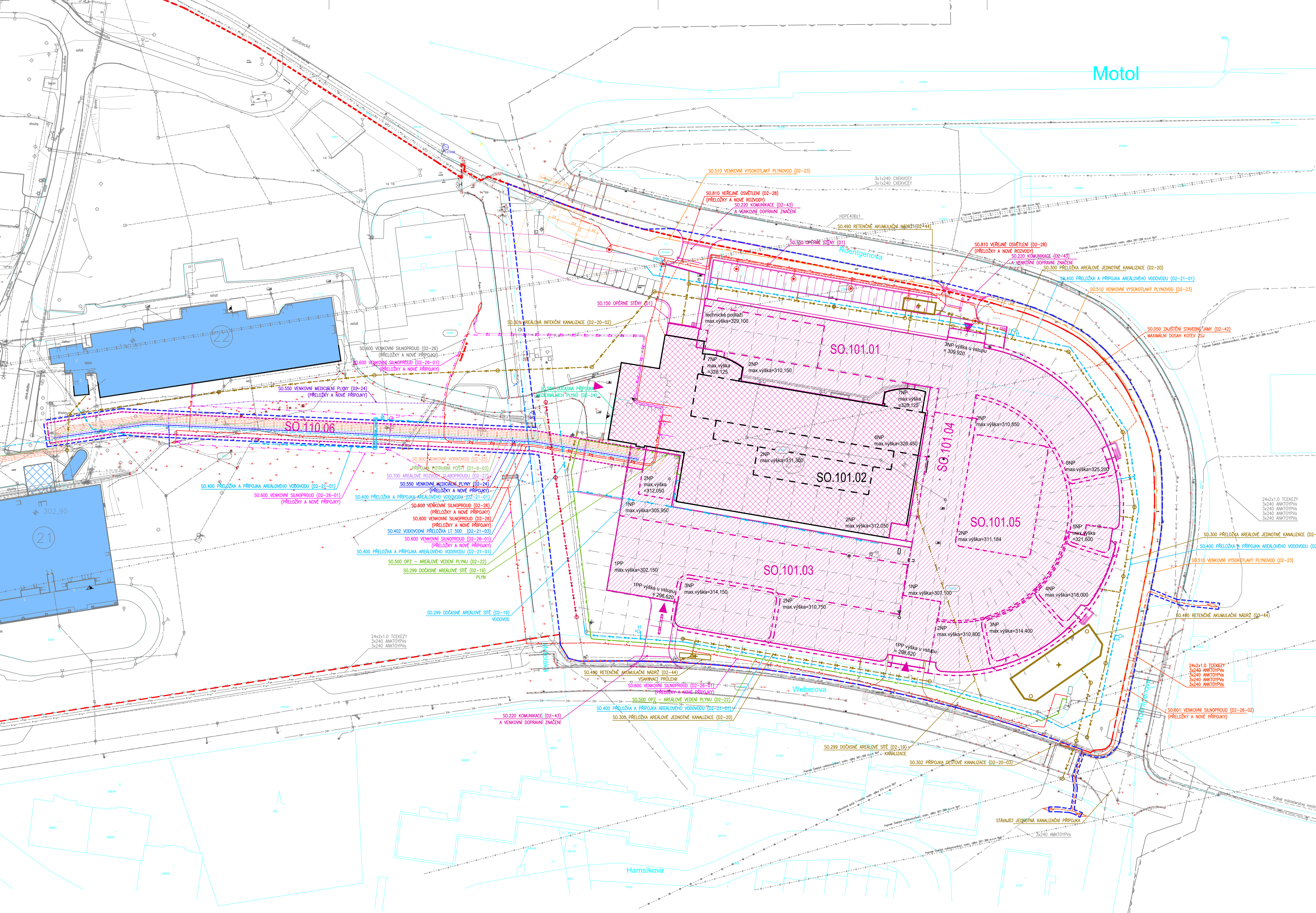
SO 101 1710071001

počet A4 měřítko

2 x A4 1:2000

stupeň datum

ZUR a DSP 20/01/2024



LEGENDA OBJEKTŮ

- MOTOLSKÉ ONKOLOGICKÉ CENTRUM - STAVEBNÍ ÚPRAVY STÁVAJÍCÍHO OBJEKTU VSTUPY / VJEZDY
- STÁVAJÍCÍ OBJEKTY
- STÁVAJÍCÍ OBJEKTY - DEMOLICE
- MOTOLSKÉ ONKOLOGICKÉ CENTRUM - DOSTÁVA
- NOVĚ NAVRHOVANÁ ZELEŇ
- NOVĚ KOMUNIKACE - ASFALT
- NOVĚ KOMUNIKACE - ZÁMKOVÁ DLAŽBA
- STÁVAJÍCÍ ZPEVNĚNÉ PLOCHY
- HRANICE POZEMKU INVESTORA
- HRANICE ŘEŠENÉHO ÚZEMÍ
- MAXIMÁLNÍ DOSAH KOTEV ZSJ
- HRANICE POZEMKŮ - KATASTRÁLNÍ MAPA
- ČÍSLA POZEMKŮ - KATASTRÁLNÍ MAPA
- KATASTRÁLNÍ POZEMKY DOTČENÉ STAVBOU
- OBRYSY V ÚROVNI VSTUPNÍHO PODLAŽÍ
- OBRYSY BALKÓNŮ PŘEDSTUPUJÍCÍCH PŘED FASÁDU
- OBRYSY PODZEMNÍ ČÁSTI OBJEKTŮ 1PP

NOVÉ SÍTĚ

- KANALIZACE DEŠŤOVÁ
- KANALIZACE SPLAŠKOVÁ
- KANALIZACE INFEKČNÍ
- KANALIZACE PVK
- VODOVOD
- VODOVOD LT 500
- PLYNOVOD NTL
- PLYNOVOD VTL
- TEPLOVOD
- SILNOPROUD - VN
- SILNOPROUD - NN
- SILNOPROUD - VĚŘEJNÉ OSVĚTLENÍ
- SILNOPROUD - VN - PŘE
- SLABOPROUD
- MEDICINÁLNÍ PLYNY
- POTRUBNÍ PÓSTA
- MEDICINÁLNÍ PLYNY / DOČASNÁ TRASA FÁZE 1
- MEDICINÁLNÍ PLYNY / DOČASNÁ TRASA FÁZE 2
- SILNOPROUD - NN / DOČASNÁ TRASA
- SILNOPROUD - VN / DOČASNÁ TRASA
- KANALIZACE SPLAŠKOVÁ / DOČASNÁ TRASA
- VODOVOD / DOČASNÁ TRASA
- VODOVOD LT 500 / DOČASNÁ TRASA - BYPASS
- PLYNOVOD NTL / DOČASNÁ TRASA

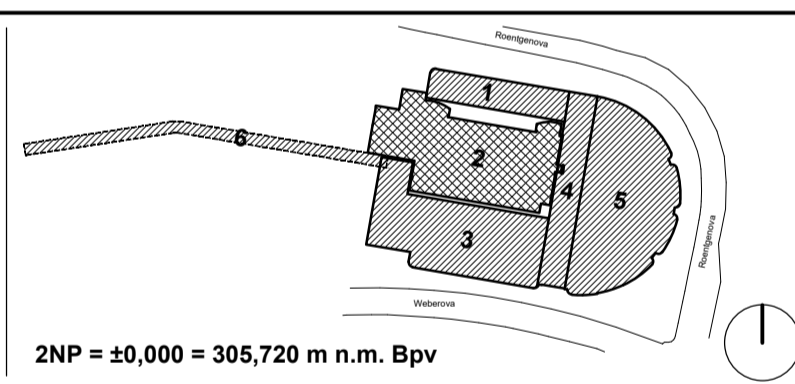
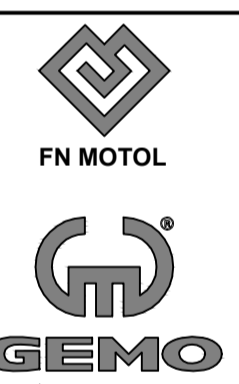
STÁVAJÍCÍ / RUŠENÉ SÍTĚ

- KANALIZACE
- VODOVOD
- TEPLOVOD
- VĚŘEJNÉ OSVĚTLENÍ
- KOMUNIKAČNÍ KABELY, TELEFON
- SILNOPROUD - NN
- SILNOPROUD - VN
- SILNOPROUD - VN - PŘE
- PLYN NTL
- PLYN STL
- PLYN VTL
- MEDICINÁLNÍ PLYNY
- OPTICKÉ TRASY TMC2 1

Motolské onkologické centrum

ulice Roentgenova 37, 150 00 Praha 5 - Motol

investor
 Fakultní nemocnice v Motole,
 státní příspěvková organizace
 V Úvalu 84
 150 00 Praha 5



objednatel
 GEMO a.s.
 Dlouhá 562/22
 779 00 Olomouc, Lazce

manager projektu
 Ing. Peter Baulovič

architekt projektu
 Domy s. r. o.
 Corso Court
 Křížkova 682/34a
 186 00 Praha 8

hlavní inženýr projektu
 Ing. Radan Jurášek
zastupitel hlavního inženýra projektu
 Ing. Jan Hnízdil

projektový tým
 Ing. arch. Martin Daniel
 Ing. arch. Nikola Tomášková
 Ing. arch. Barbora Straka Spurná
 Ing. Ondřej Sedlák
 Ing. Věra Tunega
 Dominik Knapil

C SITUACNÍ VÝKRESY

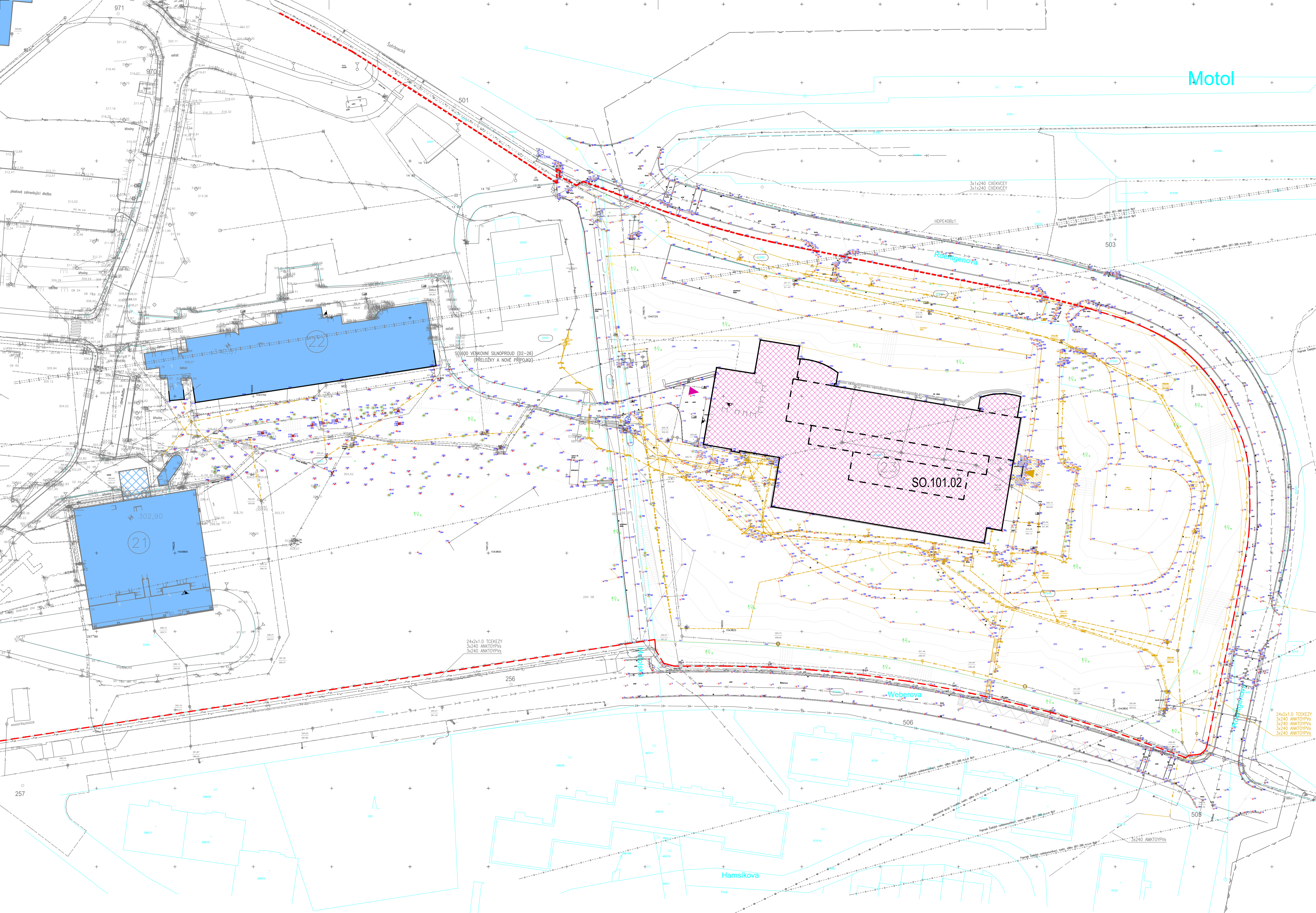
zpracovatel části dokumentace
 Casua spol. s r.o.
 Corso Court Křížkova 682/34a
 186 00, Praha 8

zodpovědný projektant
 Ing. Jan Hnízdil

vypracoval
 Ing. Barbora Straka Spurná

profese	číslo přílohy	revize	stavění objektu	číslo zakázky
profese	2	00	SO 101	1710071001
revize			posíl. A4	měřítko
			10 x A4	1:500
			stupeň	datum
			ZUR a DSP	20/01/2024

profese	číslo přílohy	revize	stavění objektu	číslo zakázky
profese	2	00	SO 101	1710071001
revize			posíl. A4	měřítko
			10 x A4	1:500
			stupeň	datum
			ZUR a DSP	20/01/2024



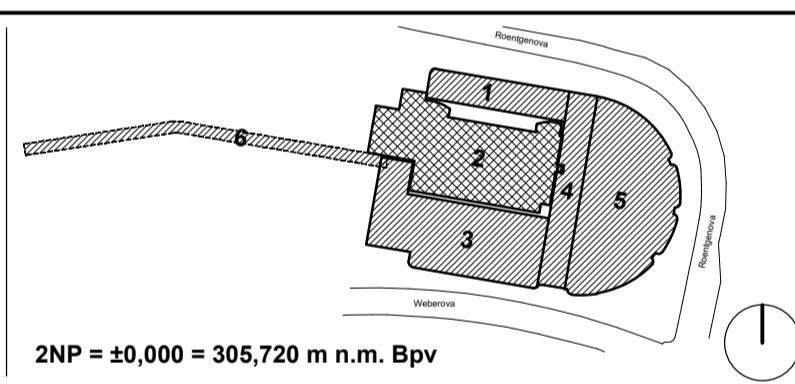
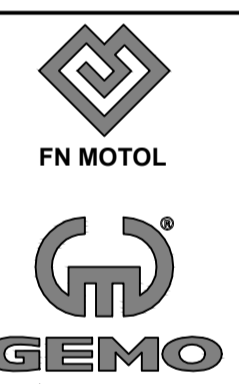
- LEGENDA OBJEKTŮ**
- MOTOLSKÉ ONKOLOGICKÉ CENTRUM - STAVEBNÍ ÚPRAVY STÁVAJÍCÍHO OBJEKTU
 - VSTUPY / VJEZDY
 - STÁVAJÍCÍ OBJEKT
 - STÁVAJÍCÍ OBJEKTY - DEMOLICE
 - KATASTRÁLNÍ MAPA
 - RUŠENÉ OBJEKTY/SÍTĚ
 - HRANICE POZEMKU INVESTORA

- STÁVAJÍCÍ / RUŠENÉ SÍTĚ**
- KANALIZACE
 - VODOVOD
 - TEPELVOD
 - VEŘEJNÉ OSVĚTLENÍ
 - KOMUNIKAČNÍ KABELY, TELEFON
 - SILNOPROUD - NN
 - SILNOPROUD - VN
 - SILNOPROUD - VN - PRE
 - PLYN NTL
 - PLYN STL
 - PLYN VT
 - MEDICINÁLNÍ PLYNY
 - OPTICKÉ TRASY TMČZ 1

Motolské onkologické centrum

ulice Roentgenova 37, 150 00 Praha 5 - Motol

investor
 Fakultní nemocnice v Motole,
 státní příspěvková organizace
 V Úvalu 54
 150 00 Praha 5



objednatel
 GEMO a.s.
 Dlouhá 562/22
 779 00 Olomouc, Lazce
manager projektu
 Ing. Peter Baulovič

CASUA
 Casua spol. s r. o.
 Corso Court
 Křížkova 682/34a
 186 00 Praha 8

hlavní inženýr projektu
 Ing. Radan Jurásek
zástupce hlavního inženýra projektu
 Ing. Jan Hnízdil

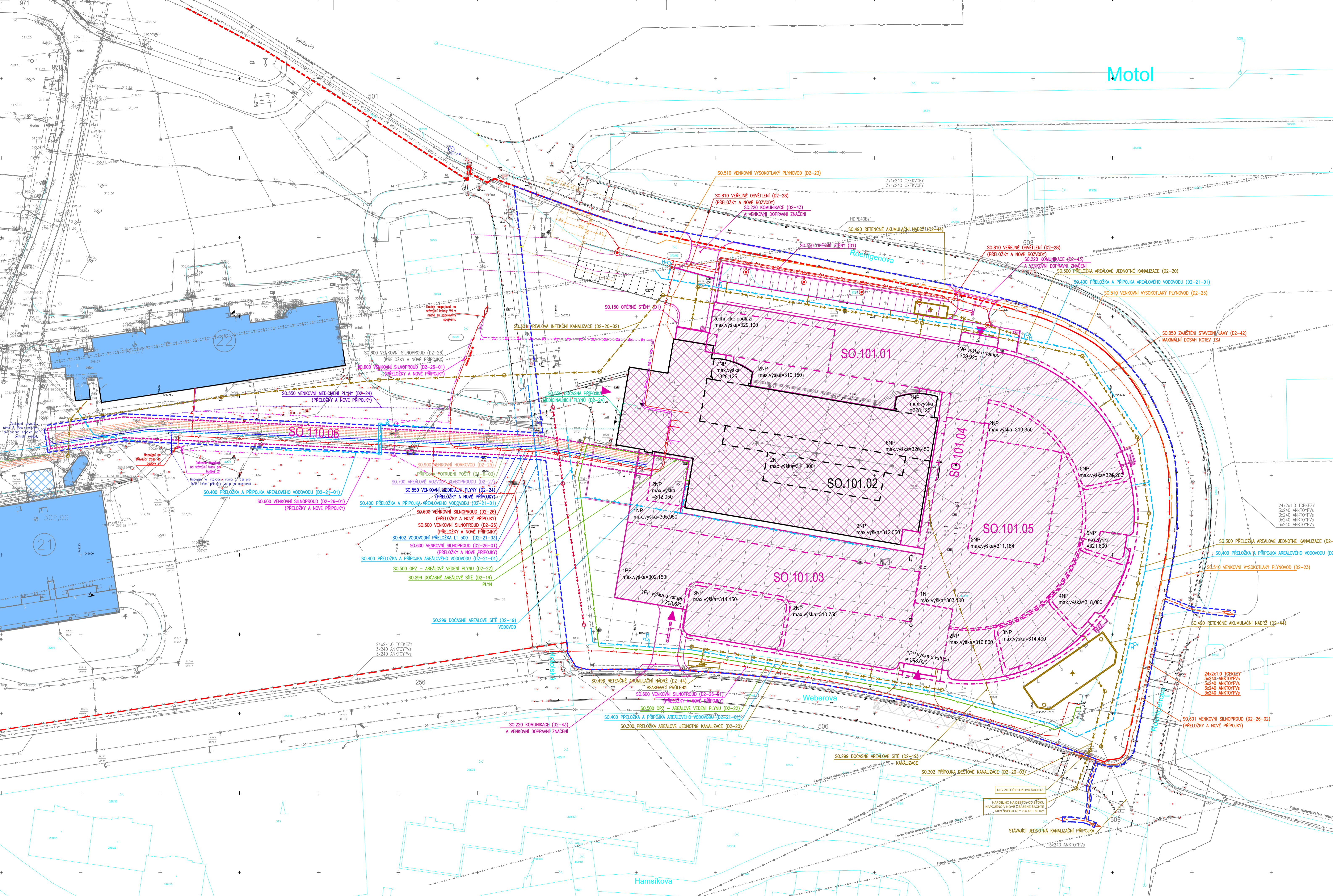
projektový tým
 Ing. Martin Daniel
 Nikola Tomášková
 Ing. Barbora Straka Spurná
 Ing. Ondřej Sedláč
 Ing. Věra Tunega
 Dominik Kvapil

DOMY ARCHITECTS
 Domy s. r. o.
 Politických vězňů 19
 110 00 Praha 1

hlavní architekt projektu
 Ing. arch. Michal Juha
hlavní inženýr architektů
 Ing. Roman Janoušek
architektonický tým
 Ing. arch. Jakub Skočedopole
 Ing. arch. Eliška Poulouová
 Bc. Andrej Lonskáč
 Ing. arch. Jozef Roderik Priester

profese
C SITUAČNÍ VÝKRESY
 zpracovatel části dokumentace
 Casua spol. s r. o.
 Corso Court Křížkova 682/34a
 186 00, Praha 8
 zodpovědný projektant
 Ing. Jan Hnízdil
 vypracoval
 Ing. Barbora Straka Spurná

KOORDINAČNÍ SITUACE Stávající stav a rušené objekty		stavěbní objekt SO 101	listová čísla 1710071001
profese/cas	číslo přílohy	počet A4	měřítko
C	3	10 x A4	1:500
revize	datum	popis revize	revize
			00
			datum
			ZUR a DSP
			20/01/2024



- ### LEGENDA OBJEKTŮ
- MOTOLSKÉ ONKOLOGICKÉ CENTRUM - STAVĚNÍ UPRAVY STÁVAJÍCÍHO OBJEKTU VSTUPY / VJEZDY
 - STÁVAJÍCÍ OBJEKTY
 - STÁVAJÍCÍ OBJEKTY - DEMOLICE
 - MOTOLSKÉ ONKOLOGICKÉ CENTRUM - DOSTAVBA
 - HRANICE POZEMKU INVESTORA
 - HRANICE ŘEŠENÉHO ÚZEMÍ
 - MAXIMÁLNÍ DOSAH KOTEV ZSJ
- 977/16
1554/10
- HRANICE POZEMKŮ - KATASTRÁLNÍ MAPA
 - ČÍSLA POZEMKŮ - KATASTRÁLNÍ MAPA
 - KATASTRÁLNÍ POZEMKY DOTČENÉ STAVBOU
 - OBRYSY V ÚROVNI VSTUPNÍHO PODLAŽÍ
 - OBRYSY BALKONŮ PŘEDSTUPUJÍCÍCH PŘED FASÁDAMI
 - OBRYSY PODZEMNÍ ČÁSTI OBJEKTŮ 1PP

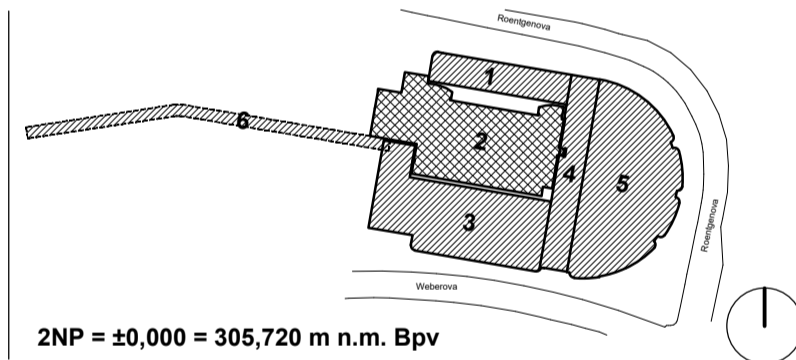
- ### NOVÉ SÍTĚ
- KANALIZACE DEŠŤOVÁ
 - KANALIZACE SPLAŠKOVÁ
 - KANALIZACE INFEKČNÍ
 - KANALIZACE PVK
 - VODOVOD
 - VODOVOD LT 500
 - PLYNOVOD NTL
 - PLYNOVOD VTL
 - TEPELVOD
 - SILNOPROUD - VN
 - SILNOPROUD - NN
 - SILNOPROUD - VEŘEJNÉ OSVĚTLENÍ
 - SILNOPROUD - VN - PRE
 - SLABOPROUD
 - MEDICINÁLNÍ PLYNY
 - POTRUBNÍ POŠTA
 - MEDICINÁLNÍ PLYNY / DOČASNÁ TRASA FÁZE 1
 - MEDICINÁLNÍ PLYNY / DOČASNÁ TRASA FÁZE 2
 - SILNOPROUD - VN / DOČASNÁ TRASA
 - SILNOPROUD - VN / DOČASNÁ TRASA
 - KANALIZACE SPLAŠKOVÁ / DOČASNÁ TRASA
 - VODOVOD / DOČASNÁ TRASA
 - VODOVOD LT 500 / DOČASNÁ TRASA - BYPASS
 - PLYNOVOD NTL / DOČASNÁ TRASA

- ### STÁVAJÍCÍ / RUŠENÉ SÍTĚ
- KANALIZACE
 - VODOVOD
 - TEPELVOD
 - VEŘEJNÉ OSVĚTLENÍ
 - KOMUNIKAČNÍ KABELE, TELEFON
 - SILNOPROUD - NN
 - SILNOPROUD - VN
 - SILNOPROUD - VN - PRE
 - PLYN NTL
 - PLYN VTL
 - PLYN STL
 - PLYN VTL
 - MEDICINÁLNÍ PLYNY
 - OPTICKÉ TRASY TMCZ 1

Motolské onkologické centrum

ulice Roentgenova 37, 150 00 Praha 5 - Motol

Investor
Fakultní nemocnice v Motole,
státní příspěvková organizace
V Úvalu 54
150 00 Praha 5



objednatel
GEMO a.s.
Dlouhá 562/22
779 00 Olomouc, Lazce
manager projektu
Ing. Peter Baulovič



generální projektant
CASUA
Casua spol. s r.o.
Corso Court
Křížkova 682/34a
186 00 Praha 8

hlavní inženýr projektu
Ing. Radan Jurášek
zástupce hlavního inženýra projektu
Ing. Jan Hnízdil

projektový tým
Ing. Martin Daniel
Ing. Nikola Tomášková
Ing. Barbora Straka Spurná
Ing. Ondřej Sedláč
Ing. Věra Tunega
Ing. Dominik Kvačil

architektní projekt
DOMY ARCHITECTS
Domy s.r.o.
Politických vězňů 19
110 00 Praha 1

hlavní architekt projektu
Ing. arch. Michal Juha
hlavní inženýr architektka
Ing. Roman Janošik
architektonický tým
Ing. arch. Jakub Skočdopole
Ing. arch. Eliška Poulová
Ing. arch. Jan Hnízdil
Ing. arch. Jozef Roderik Priester

C SITUACNÍ VÝKRESY

zpracovatel části dokumentace
Casua spol. s r.o.
Corso Court Křížkova 682/34a
186 00, Praha 8

zodpovědný projektant
Ing. Jan Hnízdil

vypracoval
Ing. Barbora Straka Spurná

KOORDINAČNÍ SITUACE

Navrhovaný stav

profese/čas	číslo přílohy	revize	stavba	stavění objekt	číslo zakázky
C	4	00	ZUR a DSP	SO 101	1710071001
revize	datum	popis revize		posíl. A4	měřítko
				10 x A4	1:500
				stápn	datum
					20/01/2024

STÁVAJÍCÍ / RUŠENÉ SÍTĚ

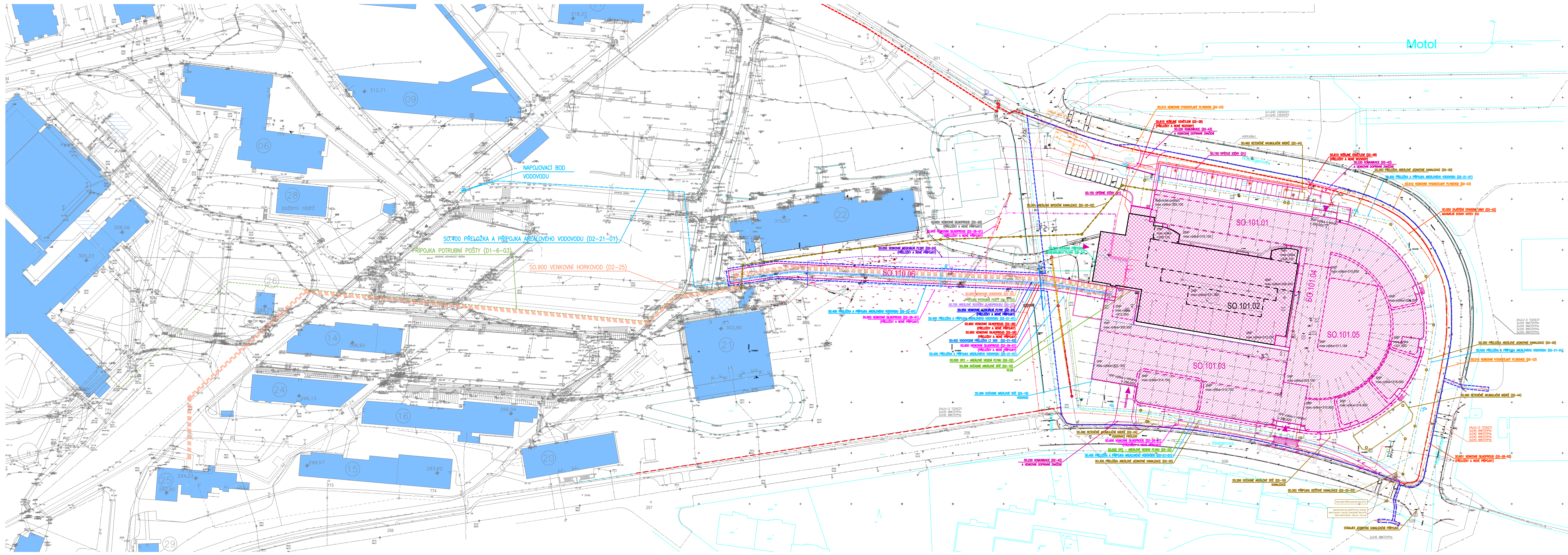
- — — — — KANALIZACE
- — — — — VODOVOD
- — — — — TEPLOVOD
- — — — — VĚŘEJNÉ OSVĚTLENÍ
- — — — — KOMUNIKAČNÍ KABELY, TELEFON
- — — — — SILNOPROUD - NN
- — — — — SILNOPROUD - VN
- — — — — SILNOPROUD - VN - PRE
- — — — — PLYN NTL
- — — — — PLYN STL
- — — — — PLYN VTL
- — — — — MEDICINÁLNÍ PLYNY

NOVÉ SÍTĚ

- — — — — KANALIZACE DEŠŤOVÁ
- — — — — KANALIZACE SPLAŠKOVÁ
- — — — — KANALIZACE INFEKČNÍ
- — — — — KANALIZACE PVK
- — — — — VODOVOD
- — — — — VODOVOD LT 500
- — — — — PLYNOVOD NTL
- — — — — PLYNOVOD VTL
- — — — — TEPLOVOD
- — — — — SILNOPROUD - VN
- — — — — SILNOPROUD - NN
- — — — — SILNOPROUD - VĚŘEJNÉ OSVĚTLENÍ
- — — — — SILNOPROUD - VN - PRE
- — — — — SLABOPROUD
- — — — — MEDICINÁLNÍ PLYNY
- — — — — POTRUBNÍ POŠTA
- — — — — MEDICINÁLNÍ PLYNY / DOČASNÁ TRASA FÁZE 1
- — — — — MEDICINÁLNÍ PLYNY / DOČASNÁ TRASA FÁZE 2
- — — — — SILNOPROUD - NN / DOČASNÁ TRASA
- — — — — SILNOPROUD - VN / DOČASNÁ TRASA
- — — — — KANALIZACE SPLAŠKOVÁ / DOČASNÁ TRASA
- — — — — VODOVOD / DOČASNÁ TRASA
- — — — — VODOVOD LT 500 / DOČASNÁ TRASA - BYPASS
- — — — — PLYNOVOD NTL / DOČASNÁ TRASA

LEGENDA OBJEKTŮ

- MOTOLSKÉ ONKOLOGICKÉ CENTRUM - STAVEBNÍ ÚPRAVY STÁVAJÍCÍHO OBJEKTU
- VSTUPY / VJEZDY
- STÁVAJÍCÍ OBJEKTY
- STÁVAJÍCÍ OBJEKTY - DEMOLICE
- MOTOLSKÉ ONKOLOGICKÉ CENTRUM - DOSTAVBA
- HRANICE POZEMKU INVESTORA
- HRANICE ŘEŠENÉHO ÚZEMÍ
- MAXIMÁLNÍ DOSAH KOTEV ZSJ
- HRANICE POZEMKŮ - KATASTRÁLNÍ MAPA
- ČÍSLA POZEMKŮ - KATASTRÁLNÍ MAPA
- KATASTRÁLNÍ POZEMKY DOTČENÉ STAVBOU
- OBRYS V ÚROVNI VSTUPNÍHO PODLAŽÍ
- OBRYS BALKONŮ PŘEDSTUPUJÍCÍCH PŘED FASÁDU
- OBRYS PODZEMNÍ ČÁSTI OBJEKTŮ 1PP



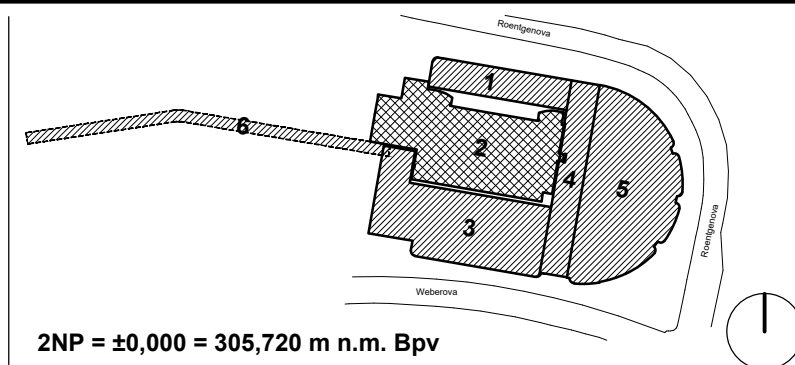
Motolské onkologické centrum

ulice Roentgenova 37, 150 00 Praha 5 - Motol

investor
Fakultní nemocnice v Motole,
státní příspěvková organizace
v Úvalu 84
150 00 Praha 5



objednatel
GEMO a.s.
Dlouhá 562/22
779 00 Olomouc, Lazce
manager projektu
Ing. Peter Baulovíc



generální projektant
CASUA

hlavní inženýr projektu
Ing. Radan Jurašek
zástupce hlavního inženýra projektu
Ing. Jan Hnízdil

Casua spol. s r. o.
Corso Court
Křížkova 682/34a
186 00 Praha 8

projektový tým
Ing. Martin Danihel
Nikola Tomášková
Ing. Barbora Straka Spurná
Ing. Ondřej Sedláč
Ing. Věra Tunega
Dominik Kvapil

architekt projektu



Domey s. r. o.
Politických vězňů 19
110 00 Praha 1

autoři
Ing. arch. Michal Juha
Ing. arch. Jan Topinka

hlavní architekt projektu
Ing. arch. Michal Juha
hlavní inženýr architektka
Ing. Roman Jarosil
architektonický tým
Ing. arch. Jakub Škododopole
Ing. arch. Eliška Poullová
Bc. Andrej Londák
Ing. arch. Jozef Roderik Priester

C SITUACNÍ VÝKRESY

zpracovatel části dokumentace
Casua spol. s r. o.
Corso Court Křížkova 682/34a
186 00, Praha 8

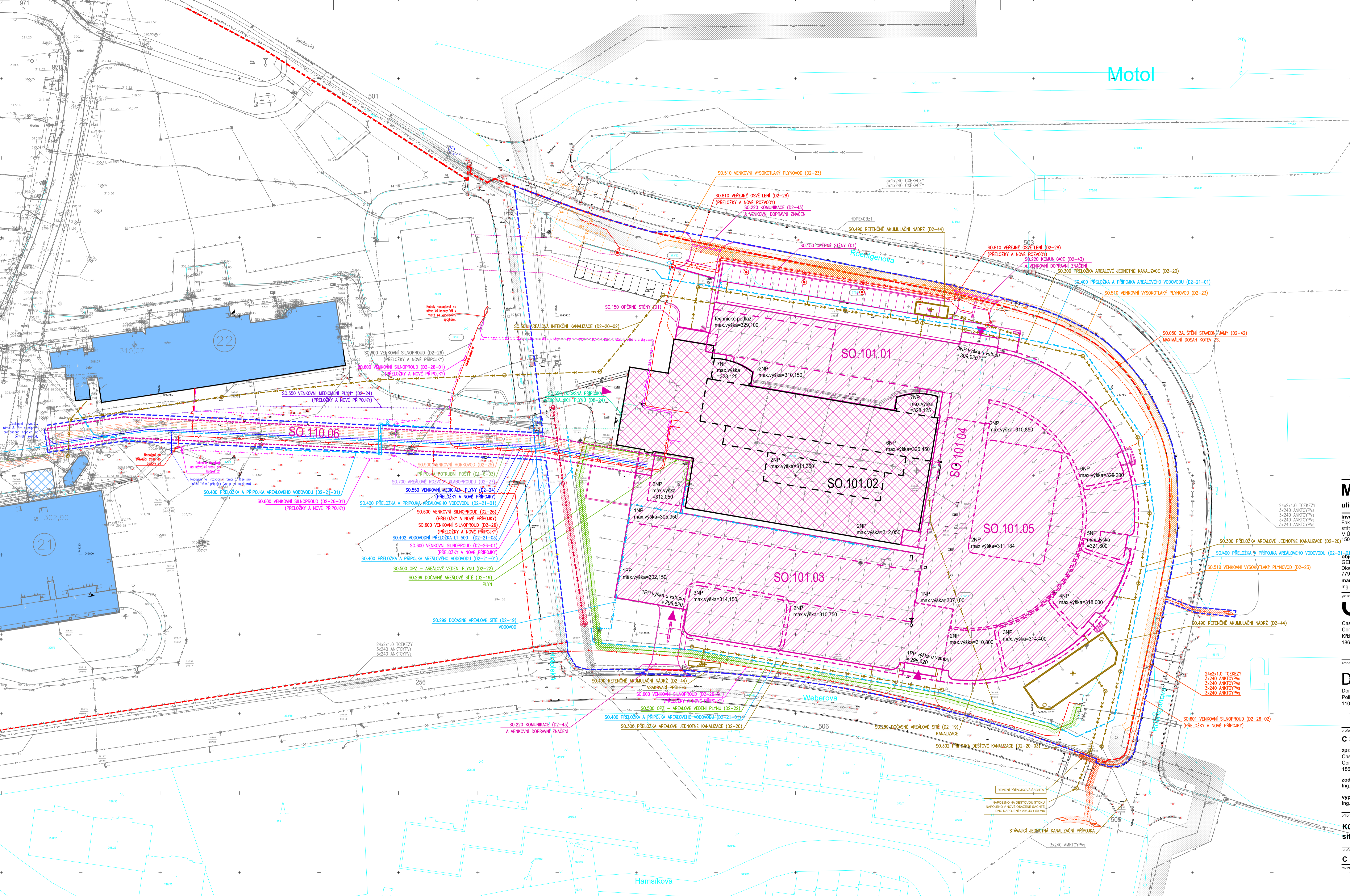
zodpovědný projektant
Ing. Jan Hnízdil

vypracoval
Ing. Barbora Straka Spurná

KOORDINAČNÍ SITUACE
Napojovací body areálových přípojek

profese/část	číslo přílohy	revize
C	5	00
revize	datum	popis revize

stavební objekt	číslo zakázky
SO 101	1710071001
počet A4	měřítko
10 x A4	1:1000
stůpeň	datum
ZUR a DSP	20/01/2024



LEGENDA OBJEKTŮ

- MOTOLSKÉ ONKOLOGICKÉ CENTRUM - STÁVĚBNÍ ÚPRAVY STÁVAJÍCÍHO OBJEKTU
- VSTUPY / VJEZDY
- STÁVAJÍCÍ OBJEKTY
- STÁVAJÍCÍ OBJEKTY - DEMOLICE
- MOTOLSKÉ ONKOLOGICKÉ CENTRUM - DOSTAVBA
- HRANICE POZEMKU INVESTORA
- HRANICE ŘEŠENÉHO ÚZEMÍ
- MAXIMÁLNÍ DOSAH KOTEV ZSJ
- OCHRANNÁ PÁSMO PŘEKLÁDANÝCH SÍTÍ VTL PLYN 2 m, STL PLYN 1 m, VOD+KAN 1,5 m
- OCHRANNÁ PÁSMO STÁVAJÍCÍCH SÍTÍ VTL PLYN 4 m, VOD+KAN 1,5 m

977/16
1554/10

HRANICE POZEMKŮ - KATASTRÁLNÍ MAPA
ČÍSLA POZEMKŮ - KATASTRÁLNÍ MAPA
KATASTRÁLNÍ POZEMKY DOTČENÉ STAVBOU

OBRYSY V ÚROVNI VSTUPNÍHO PODLAŽÍ
OBRYSY BALKÓNŮ PŘEDSTUPUJÍCÍCH PŘED FASÁDU
OBRYSY PODZEMNÍ ČÁSTI OBJEKTŮ 1PP

NOVÉ SÍTĚ

- KANALIZACE DEŠŤOVÁ
- KANALIZACE SPLAŠKOVÁ
- KANALIZACE INFEKČNÍ
- KANALIZACE PVK
- VODOVOD
- VODOVOD LT 500
- PLYNOVOD NTL
- PLYNOVOD VTL
- TEPELOVOD
- SILNOPROUD - VN
- SILNOPROUD - VN
- SILNOPROUD - VEŘEJNÉ OSVĚTLENÍ
- SILNOPROUD - VN - PRE
- SLABOPROUD
- MEDICINÁLNÍ PLYNY
- POTRUBNÍ POŠTA
- MEDICINÁLNÍ PLYNY / DOČASNÁ TRASA FÁZE 1
- MEDICINÁLNÍ PLYNY / DOČASNÁ TRASA FÁZE 2
- SILNOPROUD - VN / DOČASNÁ TRASA
- SILNOPROUD - VN / DOČASNÁ TRASA
- KANALIZACE SPLAŠKOVÁ / DOČASNÁ TRASA
- VODOVOD / DOČASNÁ TRASA
- VODOVOD LT 500 / DOČASNÁ TRASA - BYPASS
- PLYNOVOD NTL / DOČASNÁ TRASA

STÁVAJÍCÍ / RUŠENÉ SÍTĚ

- KANALIZACE
- VODOVOD
- TEPELOVOD
- VEŘEJNÉ OSVĚTLENÍ
- KOMUNIKAČNÍ KABELY, TELEFON
- SILNOPROUD - NN
- SILNOPROUD - VN
- SILNOPROUD - VN - PRE
- PLYN NTL
- PLYN STL
- PLYN VTL
- MEDICINÁLNÍ PLYNY

Motolské onkologické centrum

ulice Roentgenova 37, 150 00 Praha 5 - Motol

Investor
Fakultní nemocnice v Motole, státní příspěvková organizace
V Úvalu 64
150 00 Praha 5

objednatel
GEMO a.s.
Dlouhá 562/22
779 00 Olomouc, Lazce
manager projektu
Ing. Peter Baulovič

generální projektant
CASUA

hlavní inženýr projektu
Ing. Radan Jurásek
zástupce hlavního inženýra projektu
Ing. Jan Hnízdil

projektový tým
Ing. Martin Daniel
Ing. Nikola Tomášková
Ing. Barbora Straka Spurná
Ing. Ondřej Sedláč
Ing. Věra Tunega
Dominik Knapil

hlavní architekt projektu
Ing. arch. Michal Juha
hlavní inženýr architektka
Ing. Roman Janoš
architektonický tým
Ing. arch. Jakub Škodopole
Ing. arch. Eliška Poulová
Bc. Andrej Lonský
Ing. arch. Jozef Roderik Priester

architektura projektu
DOMY ARCHITECTS

autoři
Ing. arch. Michal Juha
Ing. arch. Jan Topinka

24x21,0 TČEKZY
3x240 ANKTOYPVS
3x240 ANKTOYPVS
3x240 ANKTOYPVS
3x240 ANKTOYPVS

24x21,0 TČEKZY
3x240 ANKTOYPVS
3x240 ANKTOYPVS
3x240 ANKTOYPVS

2PP výška u vstupu = 305,920

1PP výška u vstupu = 296,620

1NP max.výška=305,950

2NP max.výška=312,050

3NP max.výška=314,150

4NP max.výška=318,000

5NP max.výška=321,600

6NP max.výška=326,200

7NP max.výška=328,125

8NP max.výška=328,450

9NP max.výška=328,920

10NP max.výška=331,300

11NP max.výška=310,150

12NP max.výška=310,850

13NP max.výška=311,184

14NP max.výška=310,800

15NP max.výška=314,400

16NP max.výška=310,800

17NP max.výška=310,800

18NP max.výška=310,800

19NP max.výška=310,800

20NP max.výška=310,800

21NP max.výška=310,800

22NP max.výška=310,800

23NP max.výška=310,800

24NP max.výška=310,800

25NP max.výška=310,800

26NP max.výška=310,800

27NP max.výška=310,800

28NP max.výška=310,800

29NP max.výška=310,800

30NP max.výška=310,800

31NP max.výška=310,800

32NP max.výška=310,800

33NP max.výška=310,800

34NP max.výška=310,800

35NP max.výška=310,800

36NP max.výška=310,800

37NP max.výška=310,800

38NP max.výška=310,800

39NP max.výška=310,800

40NP max.výška=310,800

41NP max.výška=310,800

42NP max.výška=310,800

43NP max.výška=310,800

44NP max.výška=310,800

45NP max.výška=310,800

46NP max.výška=310,800

47NP max.výška=310,800

48NP max.výška=310,800

49NP max.výška=310,800

50NP max.výška=310,800

51NP max.výška=310,800

52NP max.výška=310,800

53NP max.výška=310,800

54NP max.výška=310,800

55NP max.výška=310,800

56NP max.výška=310,800

57NP max.výška=310,800

58NP max.výška=310,800

59NP max.výška=310,800

60NP max.výška=310,800

61NP max.výška=310,800

62NP max.výška=310,800

63NP max.výška=310,800

64NP max.výška=310,800

65NP max.výška=310,800

66NP max.výška=310,800

67NP max.výška=310,800

68NP max.výška=310,800

69NP max.výška=310,800

70NP max.výška=310,800

71NP max.výška=310,800

72NP max.výška=310,800

73NP max.výška=310,800

74NP max.výška=310,800

75NP max.výška=310,800

76NP max.výška=310,800

77NP max.výška=310,800

78NP max.výška=310,800

79NP max.výška=310,800

80NP max.výška=310,800

81NP max.výška=310,800

82NP max.výška=310,800

83NP max.výška=310,800

84NP max.výška=310,800

85NP max.výška=310,800

86NP max.výška=310,800

87NP max.výška=310,800

88NP max.výška=310,800

89NP max.výška=310,800

90NP max.výška=310,800

91NP max.výška=310,800

92NP max.výška=310,800

93NP max.výška=310,800

94NP max.výška=310,800

95NP max.výška=310,800

96NP max.výška=310,800

97NP max.výška=310,800

98NP max.výška=310,800

99NP max.výška=310,800

100NP max.výška=310,800

2PP ±0,000 = 305,720 n.n.m. Bpv

24x21,0 TČEKZY
3x240 ANKTOYPVS
3x240 ANKTOYPVS
3x240 ANKTOYPVS

C SITUÁČNÍ VÝKRESY
zpracovatel části dokumentace
Casua spol. s r.o.
Corso Court Křížkova 682/34a
186 00, Praha 8

zodpovědný projektant
Ing. Jan Hnízdil

vypracoval
Ing. Barbora Straka Spurná

koordinace
Ing. Jan Hnízdil

profese
C 6

revize
00

datum
03/11/2023

KOORDINAČNÍ SITUACE
situace včetně ochranných pásem sítí

profese/časť číslo přílohy revize
C 6 00

stavění objekt číslo zakázky
SO 101 1710071001

počet A4 měřítko
10 x A4 1:500

státní číslo datum
ZUR a DSP 03/11/2023