

LEGENDA MATERIÁLŮ

- ŽELEZOBETONOVÉ KONSTRUKCE - VYUŽITÍ VIZ STATICKÁ ČÁST
- ŽELEZOBETONOVÉ KONSTRUKCE Z VODOSTAVĚBNÍHO BETONU - VYUŽITÍ VIZ STATICKÁ ČÁST
- KONTAKTNÍ ZATEPLOVACÍ SYSTÉM OBVOVODĚNÉ PĚLŠTĚ: 200 MM MINERÁLNÍ IZOLACE + BONDVOVÝ OBKLAD
- KONTAKTNÍ ZATEPLOVACÍ SYSTÉM OBVOVODĚNÉ PĚLŠTĚ: 200 MM MINERÁLNÍ IZOLACE + OMÍTKA
- SOK PŘÍEKA, TYP OPLÁŠTĚNÍ VIZ SKLAUBY
- ZDIVO Z PÓROBETONOVÝCH TVÁRNIC TL. 150 A 200 MM, TENKOVRSIVÁ MALTA
- KAMENÁ DILAŽBA TL. 50 MM
- EXTENZIVNÍ/RETENZIVNÍ ZELENĚ
- KAČÍREK FRACKE 16/32 MM
- STÁVAJÍCÍ DOKONČENÉ KONSTRUKCE
- ZEMINA - TERÉN

Motolské onkologické centrum

ulice Roentgenova 37, 150 00 Praha 5 - Motol

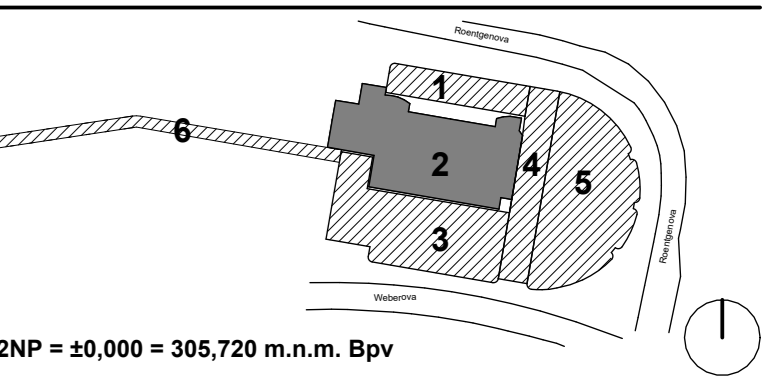
investor
Fakultní nemocnice v Motole,
státní příspěvková organizace
V Úvalu 84
150 00 Praha 5



objednatel
GEMO a.s.
Dlouhá 562/22
779 00 Olomouc, Lazce



manager projektu
Ing. Peter Balovitz



ZNP = 20,000 = 305,720 m.n.m. Bpv

generální projektant
CASUA

Casua spol. s r. o.
Corso Court
Křížkova 682/34a
186 00 Praha 8

hlavní inženýr projektu
Ing. Radek Juráček
zástupce hlavního inženýra projektu
Ing. Jan Hnizdl

projektový tým
Ing. Martin Daniel
Ing. Nikola Tomášková
Ing. Barbora Straka Spurná
Ing. Ondřej Sedlák
Ing. Věra Tunega
Ing. Dominik Kvapil
Ing. Daniel Blažek

architekt projektu
DOMY ARCHITECTS

Domy s.r.o.
Politických vězňů 19
110 00 Praha 1

hlavní architekt projektu
Ing. arch. Michal Juha
hlavní inženýr architektura
Ing. Roman Jarosl

architektonický tým
Ing. arch. Jakub Skočdopole
Ing. arch. Eliška Proulová
Bc. Andrej Londák
Ing. arch. Jozef Roderik Priester

autoři
Ing. arch. Michal Juha
Ing. arch. Jan Topinka

D1-1 ARCHITEKTONICKO-STAVEBNÍ ČÁST

zpracovatel části dokumentace
Casua spol. s r. o.
Corso Court Křížkova 682/34a
186 00, Praha 8

zodpovědný projektant
Ing. Jan Hnizdl

vypracoval
kolektiv Casua

průřez
Řez A - A

číslo průřezu
D1-1_401

revize
datum

stavěbní objekt
SO 101

posel A4
14

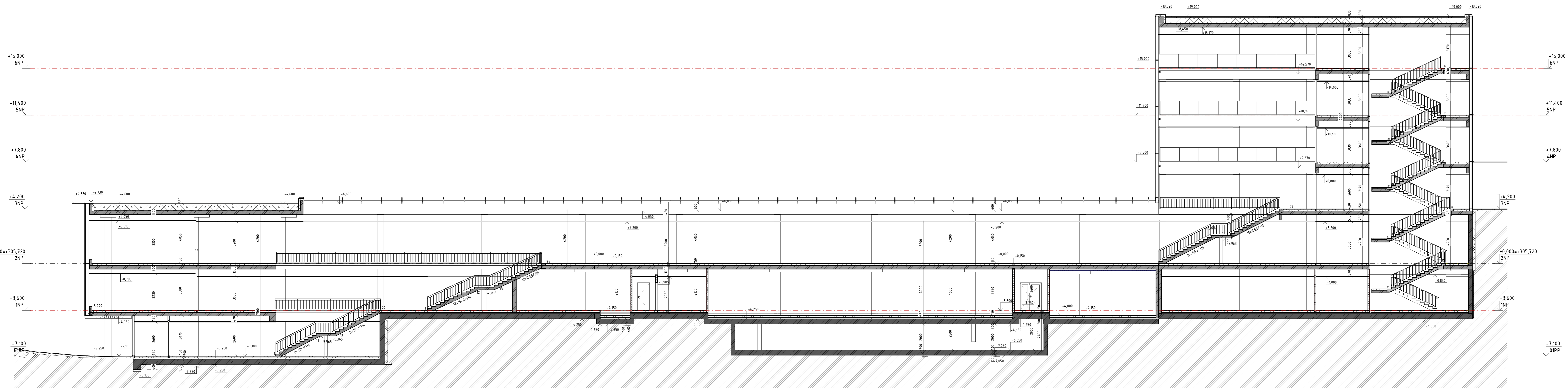
revize
00

číslo zakázky
1710073001

měřítko
1 : 100

datum
20/01/2024

stupeň
ZUR a DSP



LEGENDA MATERIÁLŮ	
	- ŽELEZOBETONOVÉ KONSTRUKCE - VYZTUŽENÍ VIZ STATICKÁ ČÁST
	- ŽELEZOBETONOVÉ KONSTRUKCE Z VODOSTAVĚNÍHO BETONU - VYZTUŽENÍ VIZ STATICKÁ ČÁST
	- KONTAKTNÍ ZATEPLOVACÍ SYSTÉM OBVODOVÉHO PLÁŠTĚ: 200 MM MINERÁLNÍ IZOLACE + BONDOVÝ OBLKAD
	- KONTAKTNÍ ZATEPLOVACÍ SYSTÉM OBVODOVÉHO PLÁŠTĚ: 200 MM MINERÁLNÍ IZOLACE + OMÍTKA
	- SOK PŘÍŘEKA, TYP OPLÁŠTĚNÍ VIZ SKLADBY
	- ŽIVO Z PÓRBETONOVÝCH TVÁRNIC TL. 150 A 200 MM, TENKOVŘSTVÁ MALTA
	- KAMENÁ DILÁŽBA TL. 50 MM
	- EXTENZIVNÍ/INTENZIVNÍ ZELEŇ
	- KAČÍREK FRAKCE 16/32 MM
	- STÁVAJÍCÍ DOKONČENÉ KONSTRUKCE
	- ZEMINA - TERÉN

Motolské onkologické centrum

ulice Roentgenova 37, 150 00 Praha 5 - Motol

investor
Fakultní nemocnice v Motole,
státní příspěvková organizace
V Úvalu 84
150 00 Praha 5

objednatel
GEMO a.s.
Dlouhá 562/22
779 00 Olomouc, Lazce

manager projektu
Ing. Peter Baulovič

generální projektant
FN MOTOL

obecný projektant
GEMO

2NP = ±0,000 = 305,720 m.n.m. Bpv

CASUA
Casua spol. s r. o.
Corso Court
Křížkova 682/34a
186 00 Praha 8

hlavní inženýr projektu
Ing. Radek Juráček

zástupce hlavního inženýra projektu
Ing. Jan Hnizdil

projektový tým
Ing. Martin Daniel
Ing. Nikola Tomášková
Ing. Barbora Straka Spurná
Ing. Ondřej Sedláč
Ing. Věra Tuňega
Ing. Dominik Kvapil
Ing. Daniel Blažek

DOMY ARCHITECTS
Domy s.r.o.
Politických vězňů 19
110 00 Praha 1

hlavní architekt projektu
Ing. arch. Michal Juha

hlavní inženýr architektury
Ing. Roman Jarošíl

architektonický tým
Ing. arch. Jakub Skočdopole
Ing. arch. Eliška Polouová
Bc. Andrej Londák
Ing. arch. Jozef Roderik Priester

autoři
Ing. arch. Michal Juha
Ing. arch. Jan Topinka

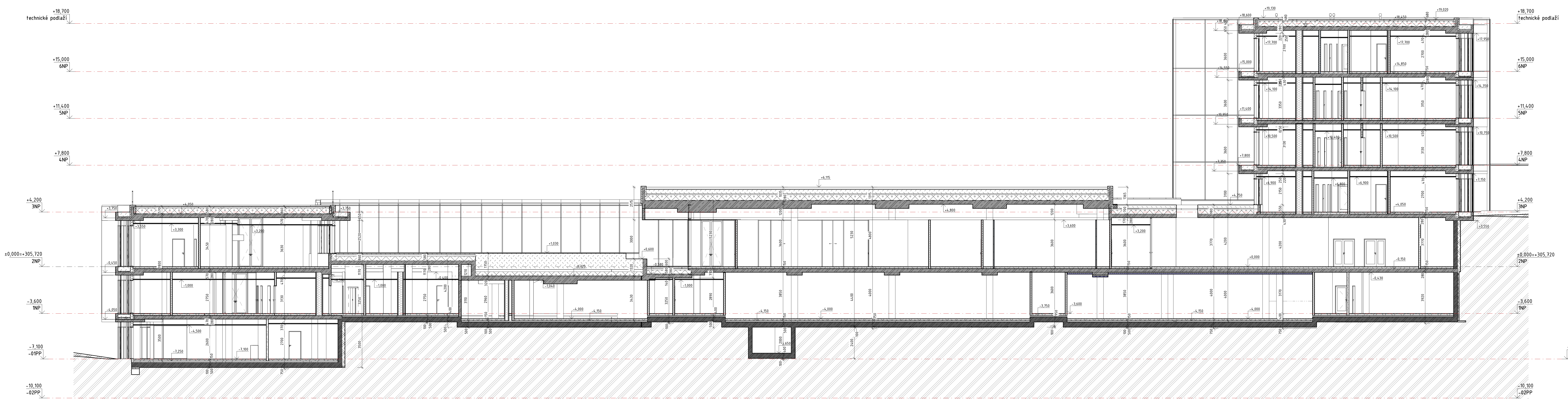
D1-1 ARCHITEKTONICKO-STAVEBNÍ ČÁST

zpracovatel části dokumentace
Casua spol. s r.o.
Corso Court Křížkova 682/34a
186 00, Praha 8

zodpovědný projektant
Ing. Jan Hnizdil

vypracoval
kolektiv Casua

průřez	stavební objekt	číslo zakázky
Řez B - B	SO 101	1710073001
číslo přílohy	podst. AA	měřítko
D1-1_402	14	1 : 100
revize	datum	stupeň
		DSP
		20/01/2024



Motolské onkologické centrum

ulice Roentgenova 37, 150 00 Praha 5 - Motol

investor
Fakultní nemocnice v Motole,
státní příspěvková organizace
V Úvalu 84
150 00 Praha 5

objednatel
GEMO a.s.
Dlouhá 562/22
779 00 Olomouc, Lazce

manager projektu
Ing. Peter Baulović

generální projektant
Ing. Radek Juráček

hlavní inženýr projektu
Ing. Radek Juráček

zástupce hlavního inženýra projektu
Ing. Jan Hnizdl

projektový tým
Ing. Martin Daniel
Nikola Tomášková
Ing. Barbora Straka Spurná
Ing. Ondřej Sedlák
Ing. Věra Tunega
Dominik Kvapil
Daniel Blažek

FN MOTOL

GEMO

2NP = ±0,000 = 305,720 m.n.m. Bpv

CASUA

Casua spol. s r. o.
Corso Court
Křížkova 682/34a
186 00 Praha 8

hlavní architekt projektu
Ing. arch. Michal Juha

hlavní inženýr architektury
Ing. arch. Roman Jarošík

inženýrský tým
Ing. arch. Jakub Škodčopole
Ing. arch. Eliška Poulouřová
Bc. Andrej Londák
Ing. arch. Jozef Roderik Priester

DOMY ARCHITECTS

Domy s.r.o.
Politických vězňů 19
110 00 Praha 1

autoři
Ing. arch. Michal Juha
Ing. arch. Jan Topinka

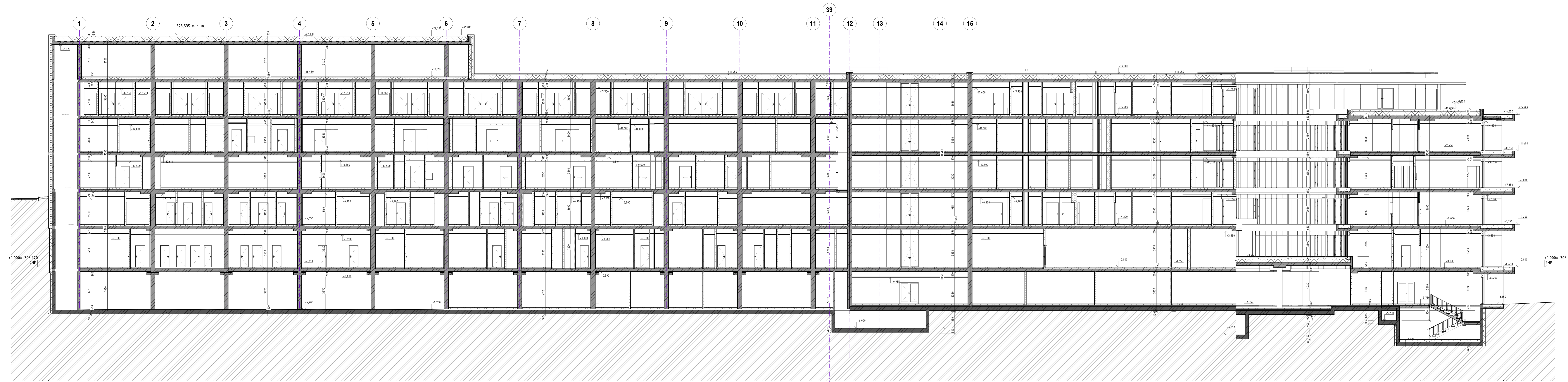
D1-1 ARCHITEKTONICKO-STAVEBNÍ ČÁST

zpracovatel částí dokumentace
Casua spol. s r. o.
Corso Court Křížkova 682/34a
186 00, Praha 8

zodpovědný projektant
Ing. Jan Hnizdl

vypracoval
kolektiv Casua

číslo přílohy	revize	stavební objekt	číslo zakázky
D1-1_403	00	SO 101	1710073001
revize	datum	podst. A4	mříčko
		14	1 : 100
		stupeň	datum
		ZUR a DSP	20/01/2024



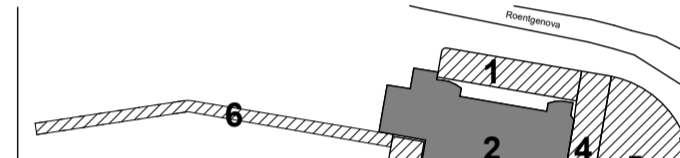
LEGENDA MATERIÁLŮ

- ŽELEZOBETONOVÉ KONSTRUKCE - VYUZITÍ VIZ STATICKÁ ČÁST
- ŽELEZOBETONOVÉ KONSTRUKCE Z VODOSTAVĚNÍHO BETONU - VYUZITÍ VIZ STATICKÁ ČÁST
- KONTAKTNÍ ZATEPLOVACÍ SYSTÉM OBVOUOVÉHO PLÁŠTĚ 200 MM MINERÁLNÍ IZOLACE + BONDVOVÝ OKLAD
- KONTAKTNÍ ZATEPLOVACÍ SYSTÉM OBVOUOVÉHO PLÁŠTĚ 200 MM MINERÁLNÍ IZOLACE + OMÍTKA
- SOK PŘÍČKA, TYP OPLÁŠTĚNÍ VIZ SKLADBY
- ZDIVO Z PÓRBETONOVÝCH TVÁRNIC TL. 150 A 200 mm, TENKOVĚSTVÁ MALTA
- KAMENÁ DLÁŽBA TL. 50 MM
- EXTENZIVNÍ/INTENZIVNÍ ZELENĚ
- KAČÍREK FRAKCE 16/32 MM
- STĀVAJÍCÍ DOKONČENÉ KONSTRUKCE
- ZEMLINA - TERÉN

Motolské onkologické centrum

ulice Roentgenova 37, 150 00 Praha 5 - Motol

investor
Fakultní nemocnice v Motole,
státní příspěvková organizace
V Úvalu 54
150 00 Praha 5

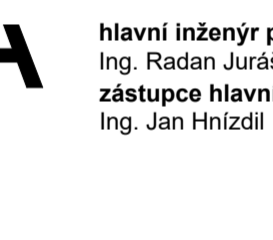


objednatel
GEMO a.s.
Dlouhá 662/22
779 00 Olomouc, Lazce
manager projektu
Ing. Peter Bažantovič



2NP = ±0,000 = 305,720 m.n.m. Bpv

hlavní inženýr projektu
Ing. Radan Jirášek
zástupce hlavního inženýra projektu
Ing. Jan Hrzdil



projektový tým
Ing. Martin Daniel
Ing. Nikola Tomášková
Ing. Barbora Stránská Spurná
Ing. Ondřej Sedláček
Ing. Věra Tunega
Ing. Dominik Kvapil
Ing. Daniel Blažek

architekti projektu
DOMY ARCHITECTS
Domy s.r.o.
Politických vězňů 19
110 00 Praha 1



hlavní architekt projektu
Ing. arch. Michal Juha
hlavní inženýr architektů
Ing. Roman Jarosil
architektonický tým
Ing. arch. Jakub Škodčipole
Ing. arch. Eliška Poulová
Ing. arch. Jozef Rodierik Priester

profese
D1-1 ARCHITEKTONICKO-STAVEBNÍ ČÁST

zpracovatel části dokumentace
Casua spol. s r.o.
Corso Court Křížkova 682/34a
186 00, Praha 8

zodpovědný projektant
Ing. Jan Hrzdil

vypracoval
kolektiv Casua

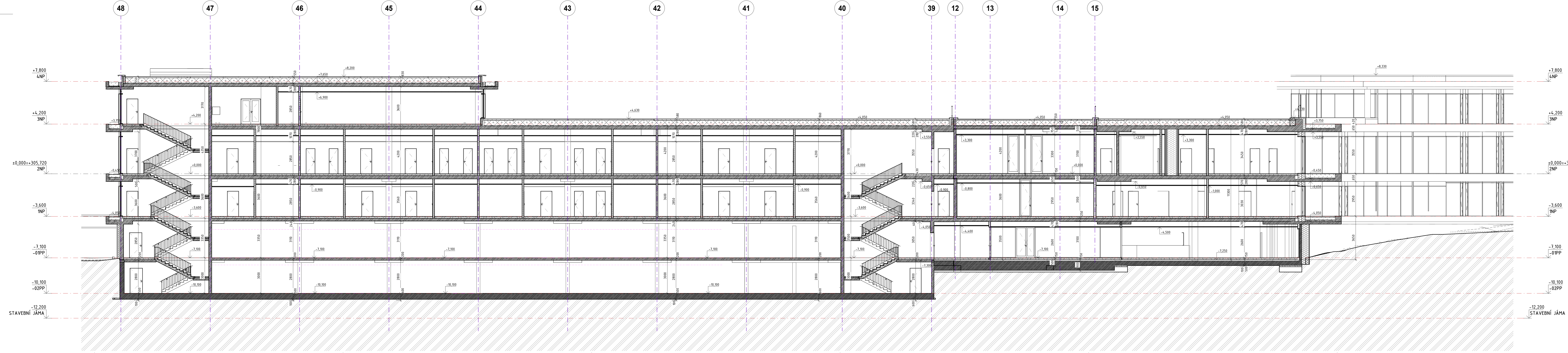
Řez 1 - 1

D1-1_404

revize: datum

stavění objekt	číslo zakázky
SO 101	1710073001
podst. AA	mříčko
18	1 : 100
stápně	datum
ZUR a DSP	20/01/2024

LEGENDA MATERIÁLŮ	
	-ŽELEZOBETONOVÉ KONSTRUKCE - VYUZITÍ VIZ STATICKÁ ČÁST
	-ŽELEZOBETONOVÉ KONSTRUKCE Z VODOSTAVBNÍHO BETONU - VYUZITÍ VIZ STATICKÁ ČÁST
	-KONTAKTNÍ ZATEPLOVACÍ SYSTÉM OBVODOVÉHO PĚŠTĚ: 200 MM MINERÁLNÍ IZOLACE + BONOVÝ OBKLAD
	-KONTAKTNÍ ZATEPLOVACÍ SYSTÉM OBVODOVÉHO PĚŠTĚ: 200 MM MINERÁLNÍ IZOLACE + OMÍTKA
	-SDK PŘÍČKA, TYP OPLÁŠTĚNÍ VIZ SKLADBY
	-ZDIVO Z PÓRBOETONOVÝCH TVÁRNIC TL 150 A 200 MM, TENKOVRSIVÁ MALTA
	-KAMENÁ DLAŽBA TL 50 MM
	-EXTENZIVNÍ/INTENZIVNÍ ZELENĚ
	-KÁČÍREK FRAKCE 16/32 MM
	-STÁVAJÍCÍ DOKONČENÉ KONSTRUKCE
	-ZEMNA - TERÉN



Motolské onkologické centrum

ulice Roentgenova 37, 150 00 Praha 5 - Motol

investor
 Fakultní nemocnice v Motole,
 státní příspěvková organizace
 V Lávkách 84
 150 00 Praha 5

obednatel
 GEMO a.s.
 Dlouhá 562/22
 779 00 Olomouc, Lazce

manager projektu
 Ing. Peter Baulovič

generální projektant
 Ing. Radovan Jursíček

hlavní inženýr projektu
 Ing. Radovan Jursíček

zástupce hlavního inženýra projektu
 Ing. Jan Hnízdil

projektový tým
 Ing. Miroslav Daniel
 Ing. Nikola Tomášková
 Ing. Barbora Stráka Spurná
 Ing. Ondřej Sedláček
 Ing. Věra Tunega
 Dominik Kvapil
 Daniel Blažek

architekt projektu
 Domy s.r.o.
 Politických vězňů 19
 110 00 Praha 1

autoři
 Ing. arch. Michal Juha
 Ing. arch. Jan Topinka

hlavní architekt projektu
 Ing. arch. Michal Juha

hlavní inženýr architektka
 Ing. Roman Jaroslavič
 Ing. arch. Jakub Skořodopole
 Ing. arch. Eliška Poulíková
 Bc. Andrej Lonišák
 Ing. arch. Jozef Roderik Priester

průřez

D1-1 ARCHITEKTONICKO-STAVEBNÍ ČÁST

zpracovatel části dokumentace
 Casua spol. s r.o.
 Corso Court Klížkova 682/34a
 186 00, Praha 8

zodpovědný projektant
 Ing. Jan Hnízdil

vypracoval
 kolektiv Casua

příloha

stavební objekt
 SO 101

číslo zakázky
 1710073001

formát A4

mřížko
 16

1 : 100

stůpeň
 ZUR a DSP

datum
 20/01/2024

číslo přílohy
 D1-1_405

revize
 00

revize - datum
 popis revize

CASUA hlavní inženýr projektu
 Casua spol. s r. o.
 Corso Court
 Klížkova 682/34a
 186 00 Praha 8

DOMY ARCHITECTS hlavní architekt projektu
 Domy s.r.o.
 Politických vězňů 19
 110 00 Praha 1

FN MOTOL

GEMO

2NP = ±0,000 = 305,720 m.n.m. Bpv

průřez	stavební objekt	číslo zakázky
D1-1 ARCHITEKTONICKO-STAVEBNÍ ČÁST	SO 101	1710073001
zpracovatel části dokumentace	formát A4	mřížko
Casua spol. s r.o.	16	1 : 100
Corso Court Klížkova 682/34a	stůpeň	datum
186 00, Praha 8	ZUR a DSP	20/01/2024
zodpovědný projektant	číslo přílohy	revize
Ing. Jan Hnízdil	D1-1_405	00
vypracoval	revize - datum	popis revize
kolektiv Casua		