

PORTFOLIO

STUDIE K BAKALÁŘSKÉ PRÁCI

Studentské bydlení Orionka

Anna Budíšková

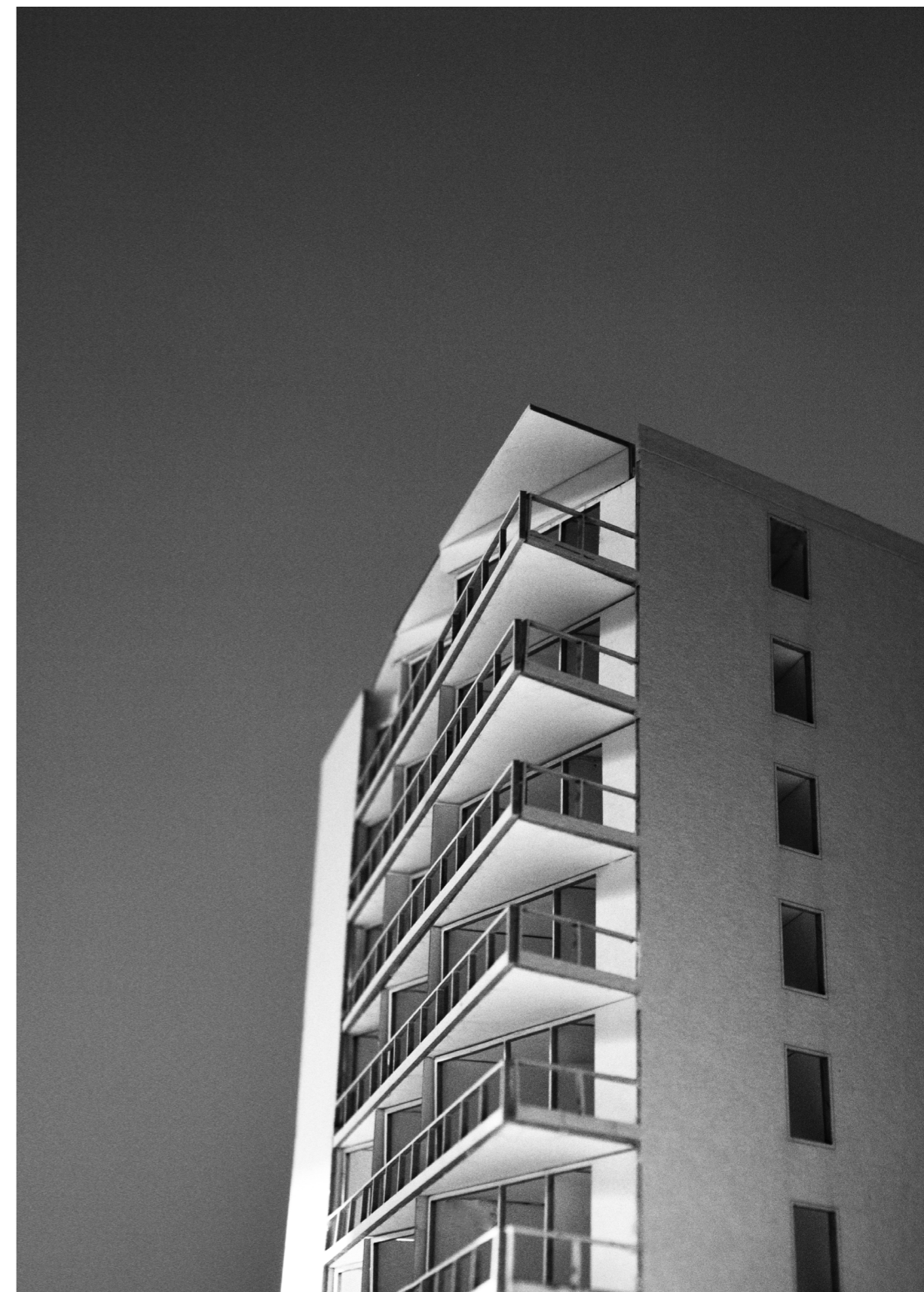
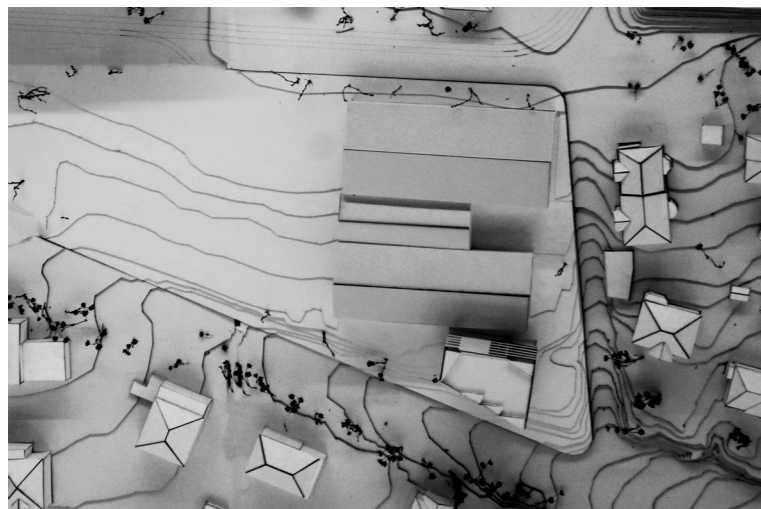
atelier Seho-Poláček

STUDIE K BAKALÁŘSKÉ PRÁCI

Studentské bydlení Orionka

Hlavní myšlenkou návrhu bylo vytvořit z bývalé vozovny Orionka na pražských Vinohradech prostředí pro mladé. Tramvajová vozovna vznikla v roce 1897, v několika etapách pak svou funkci proměňovala až k dnešnímu stavu, kdy prostory slouží Dopravnímu podniku hl. m. Prahy jen jako garáže, dílny a kanceláře. Mým záměrem tak je historickou budovu očistit od pozdějších přístavků, které estetice historické zástavby nelichotí. Funkční náplň vozoven uvažuji jako kino a kavárnu se studovnou.

Vzhledem k občanské a dopravní vybavenosti v nejbližším okolí jsem se rozhodla využít jihozápadní cíp parcely pro studentské bydlení. Díky dobré orientaci ke světovým stranám otevírám každý z pokojů lodžie, které dovnitř vpouští dostatek světla a zároveň si vzájemně stíní. Každé patro potom disponuje velkým společným prostorem s prodloužením do další, větší lodžie směrem k parku. Návrhem se snažím o zabezpečení určité komunity a koexistenci jejích členů. Zároveň mi jde o to, aby měl každý dostatek soukromí. Tím se můj návrh liší od tradičního pojetí studentských kolejí. Materiálově na fasádě kombinuji prvky spojující historii a současnost. Spojitost s halami tvořím užitím klinkerů na větších plochách, menší plochy (například v lodžiích) jsou omítnuty.



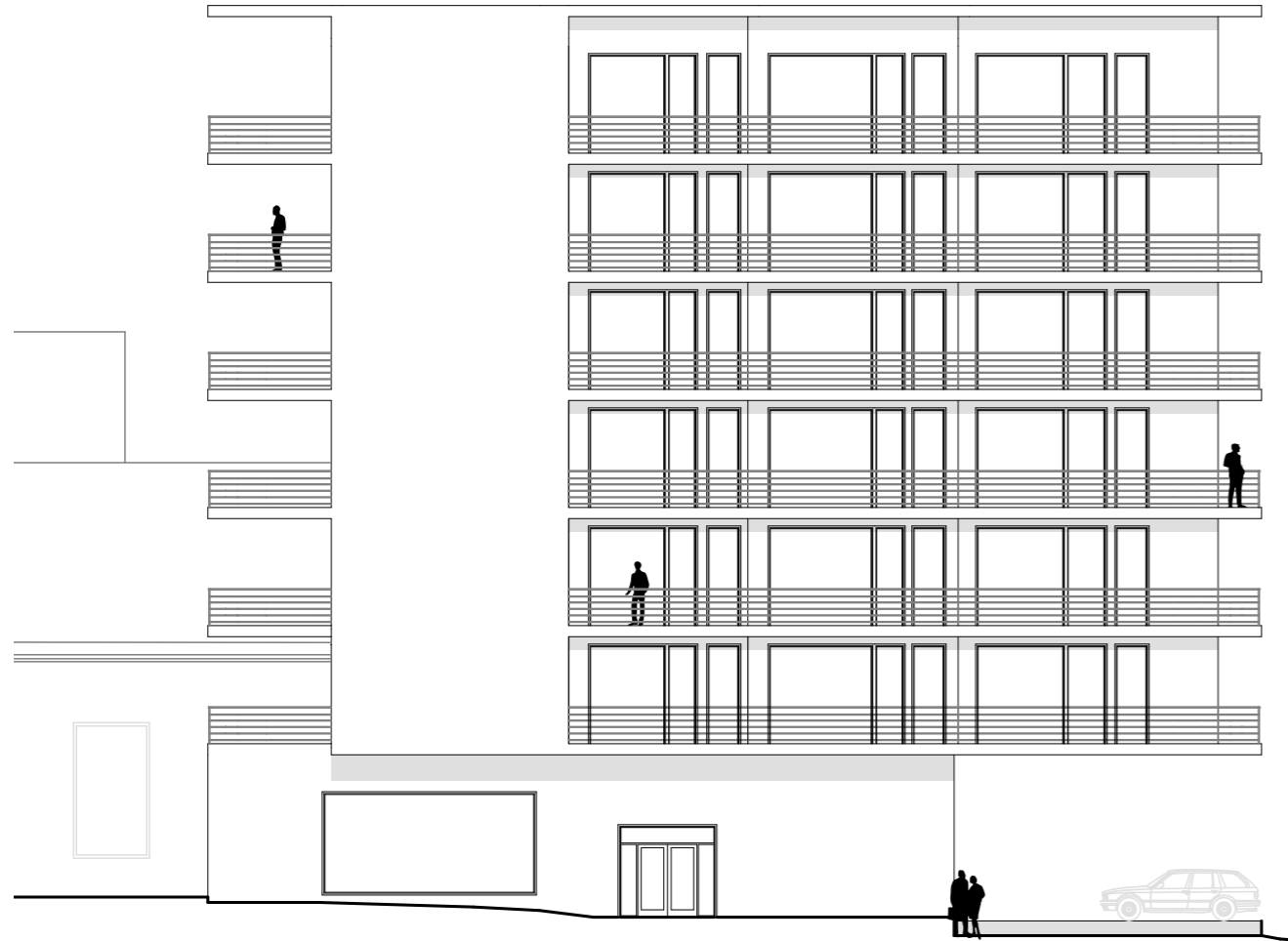
1:200
pohled západní



1:200
pohled východní



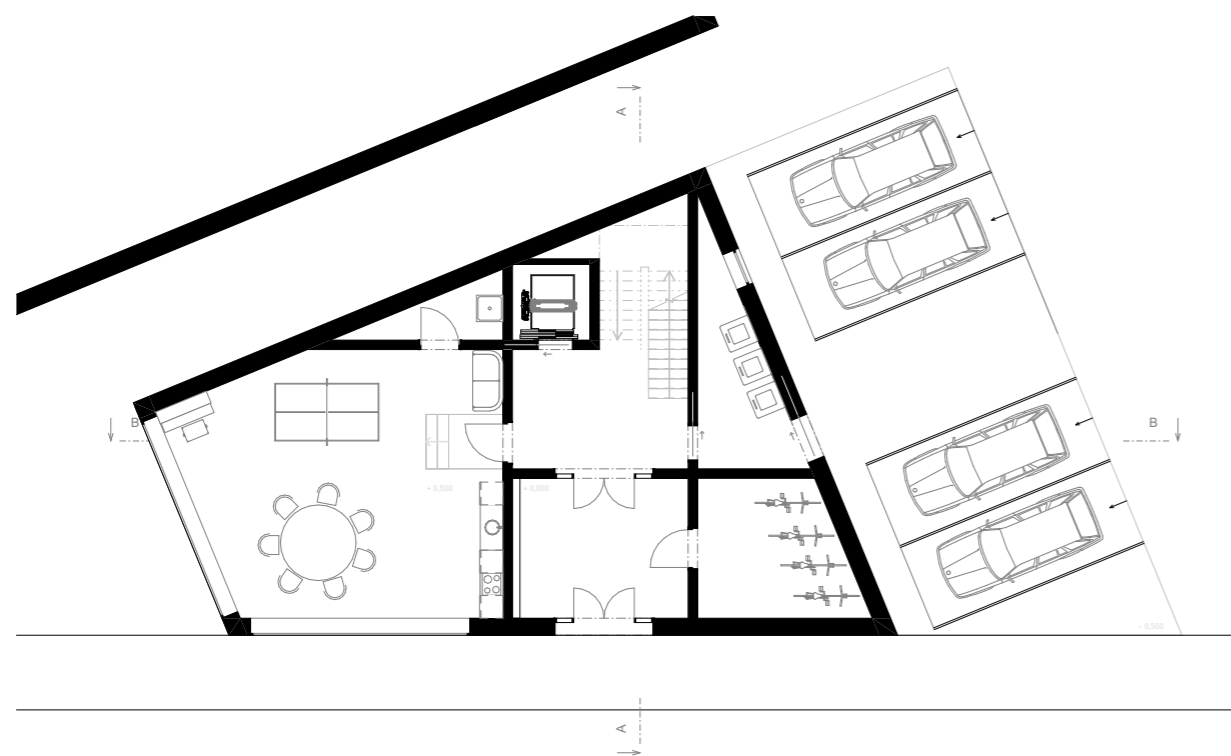
1:200
pohled jižní



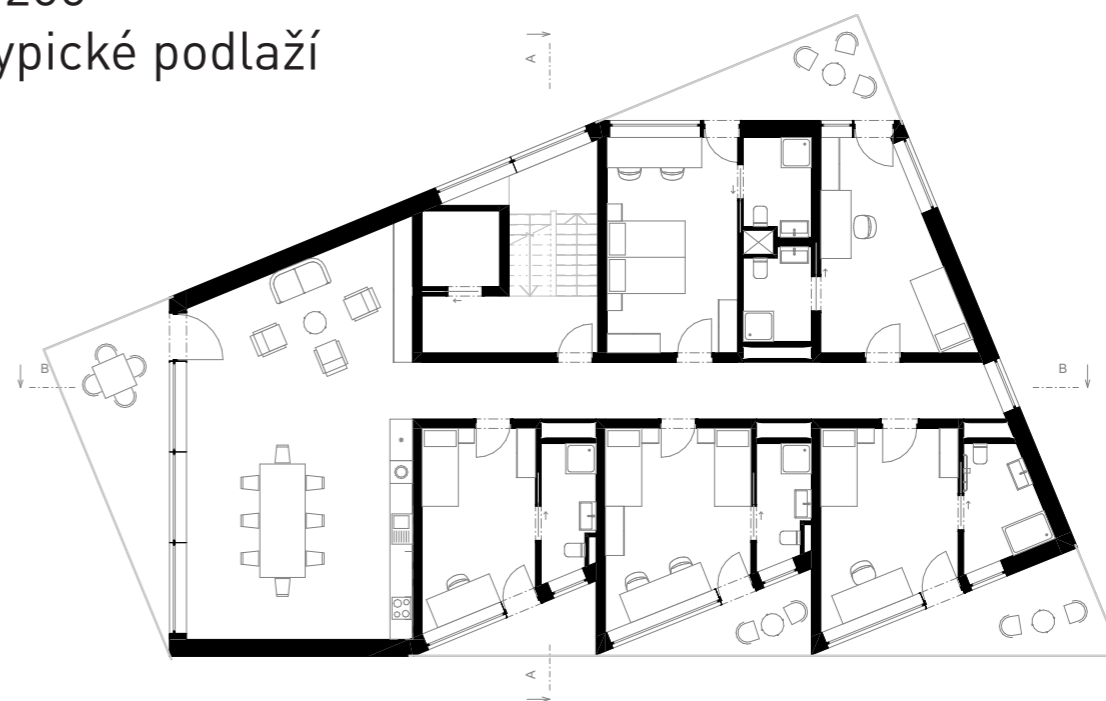
1:200
pohled severní



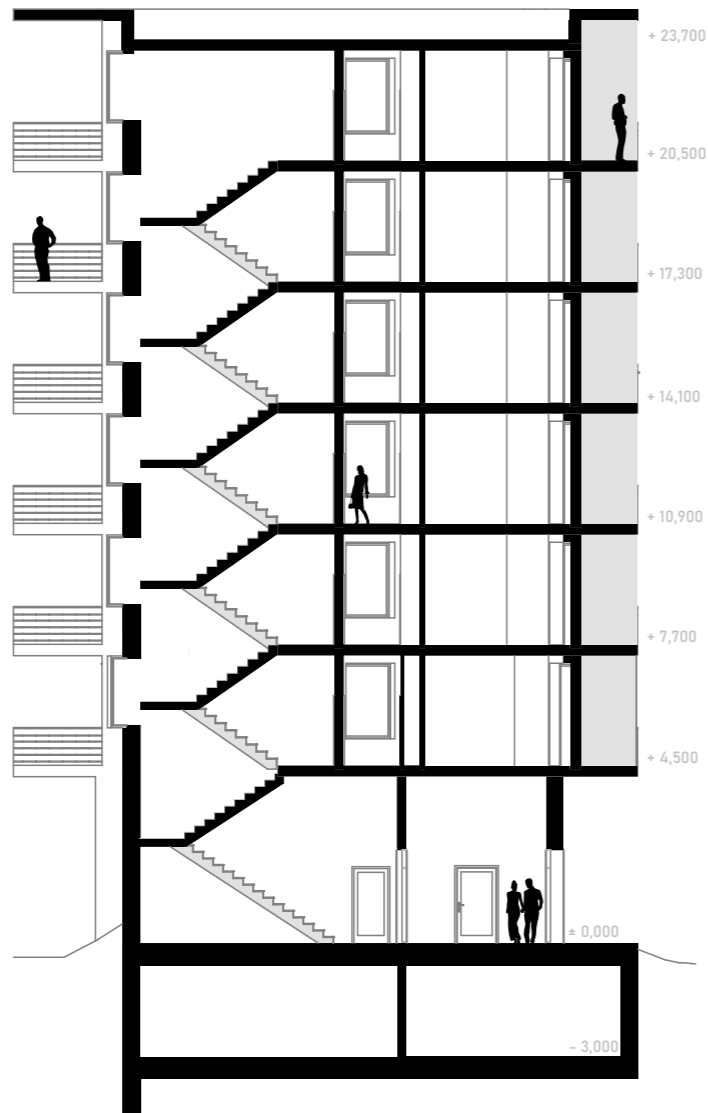
1:200
přízemí



1:200
typické podlaží



1:200
řez A-A'



1:200
řez B-B'

