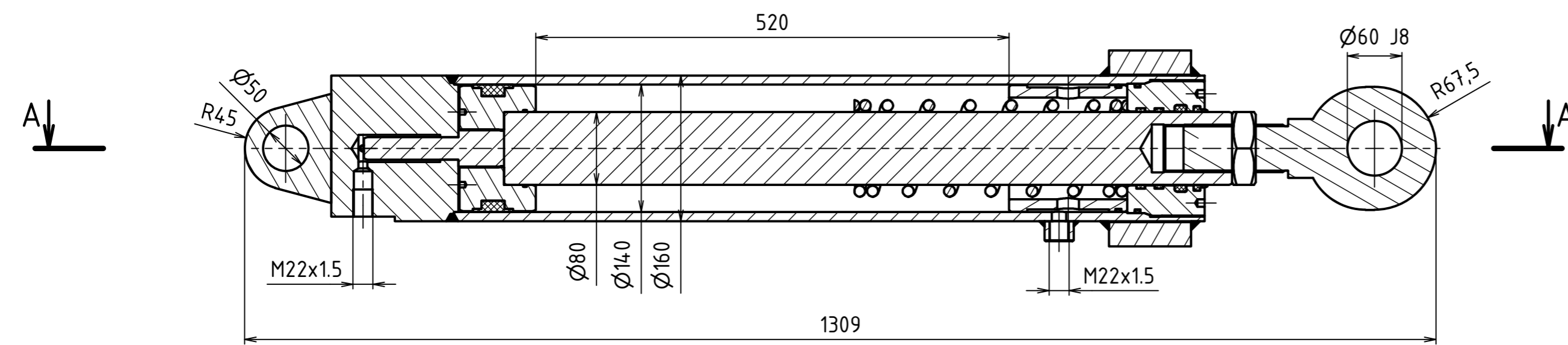
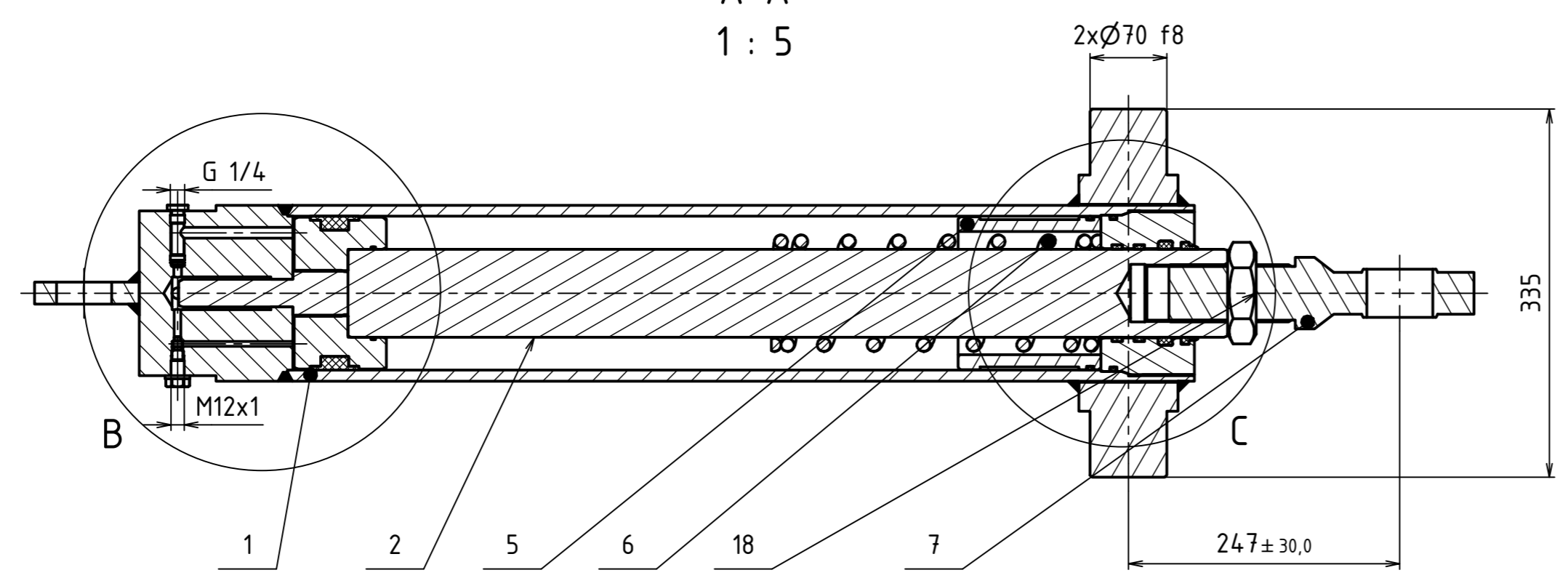


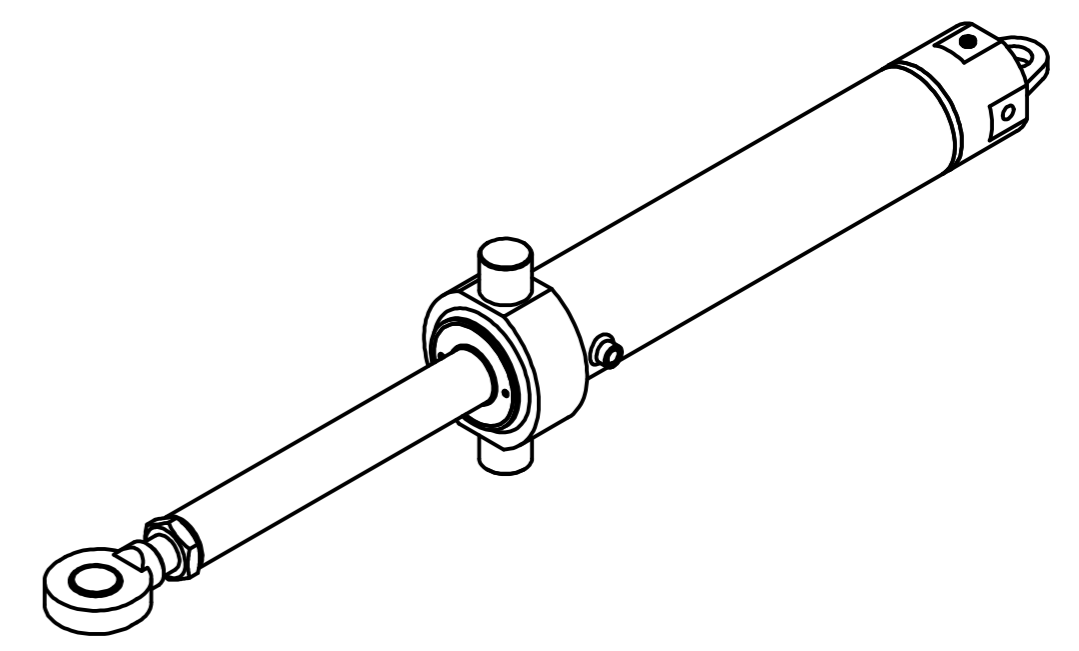
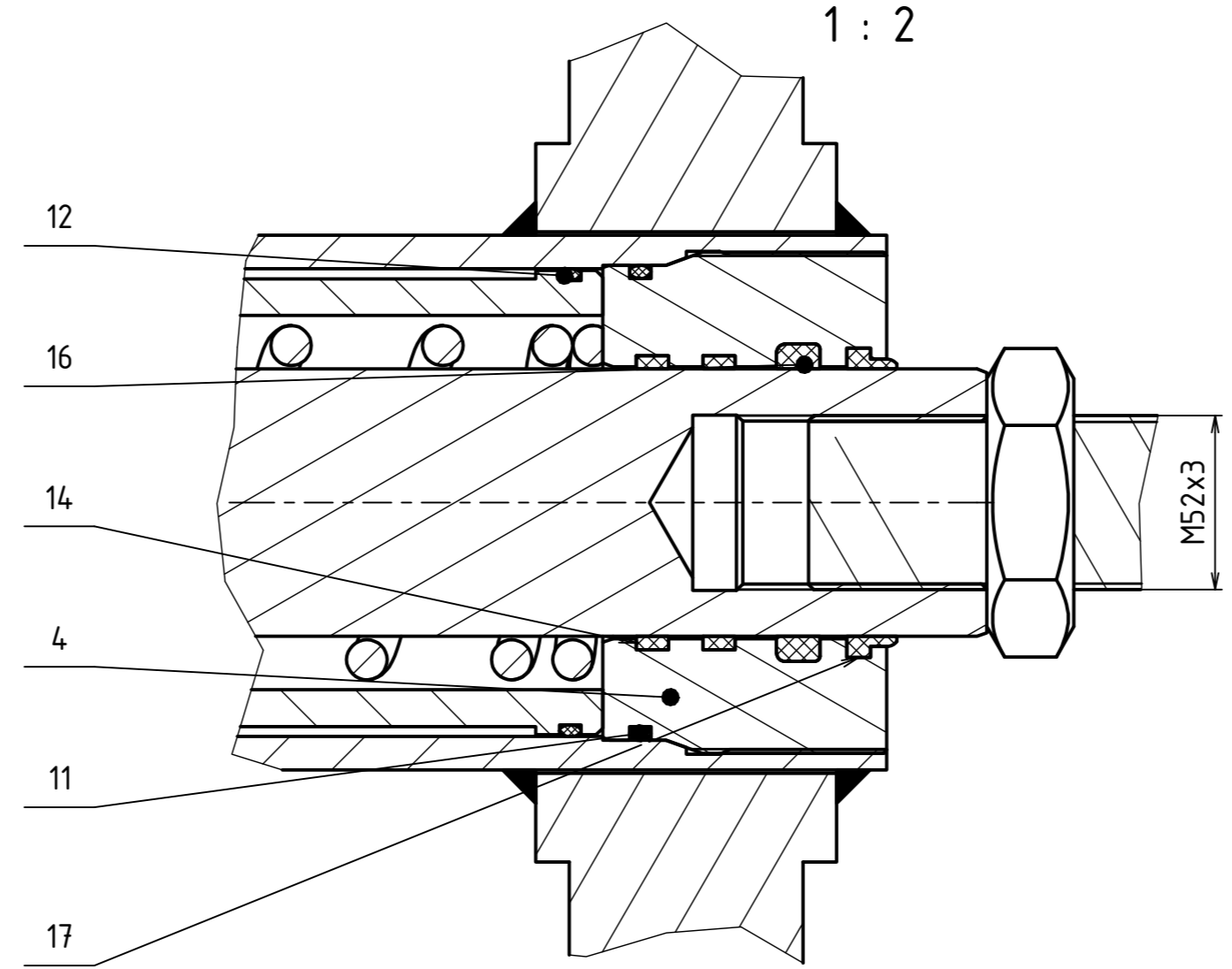
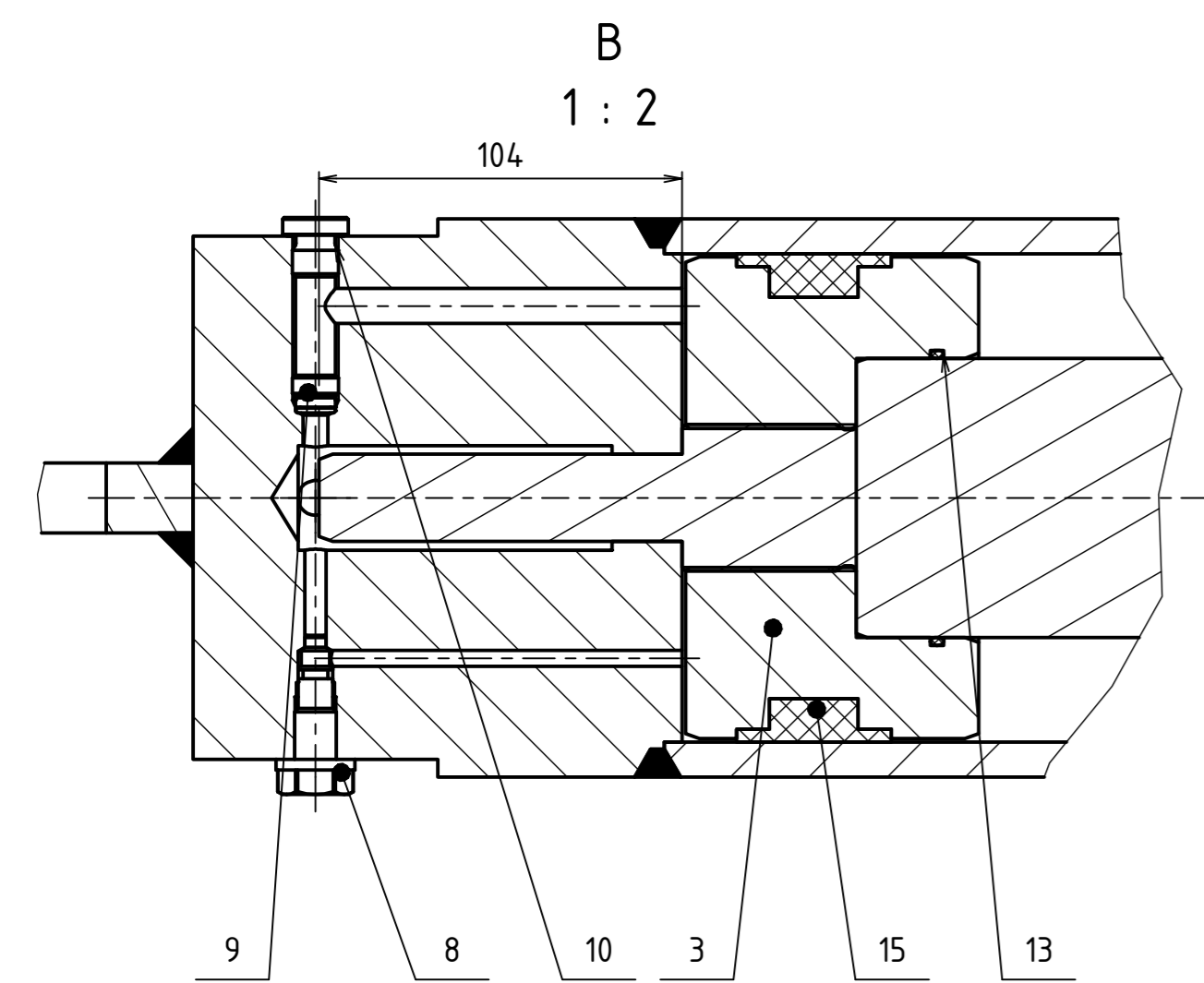
TABULKA
 MAXIMÁLNÍ PRACOVNÍ TLAK 20 MPa
 VODÍCÍ PÁSKY F 87 (POZ. 14) STRIHAT NA DÉLKU 260 mm
 ZAVITOVÉ SPOJĚ PŘI MONTÁŽI ZAKLEPNOUŤ 2x PO 180°
 OKO (POZ. 7) NASTAVIT PRO ÚPLNÉ OTEVŘENÍ KLAPKY
 PŘI PLNĚ VYSUNUTÉM HYDRAULICKÉM VÁLCI



A-A
1 : 5



B
1 : 2



KS	NÁZEV	MATERIÁL	NORMA	ČÍSLO VÝKRESU	HMOT	POZ
1	MATICE NÍZKÁ M52x3	POZINK	DIN 439		0,7	18
1	A 831 - 80x88x4/7				0,0	17
1	S 605 - 80x95x13				0,0	16
1	K 780 - 140x115x25,4/9,5				0,1	15
2	F 87 - 9,7x4				0,0	14
1	O-KROUŽEK Ø80x3	NBR 90 Sha			0,0	13
1	O-KTOUŽEK Ø133x5	NBR 90 Sha			0,0	12
1	O-KROUŽEK Ø134x5	NBR 90 Sha			0,0	11
1	ZÁTKA ZKE G1/4				0,0	10
1	JEDNOSMĚRNÝ VENTIL V J01-06/S G 002 - 1				0,0	9
1	REDUKČNÍ VENTIL VSV2-QC2/1S-A				0,0	8
1	OKO EA 60-2RS				6,3	7
1	PRUŽINA 12x106x300x7				2,3	6
1	DISTANČNÍ TRUBKA			HV-140-80-520-C1-01-05	4,5	5
1	VÍKO VÁLCE			HV-140-80-520-C1-01-04	7,4	4
1	PÍST			HV-140-80-520-C1-01-03	6,9	3
1	PÍSTNÍ TYČ			HV-140-80-520-C1-01-02	31,2	2
1	VÁLEC SVARENEC			HV-140-80-520-C1-01-01S	67,4	1

KONSTR.	Bc. Vladimír Korec	POLOTOVAR	
KRESLIL	Bc. Vladimír Korec	MATERIÁL	
DATUM	06.01.2022	CELKOVÁ HMOTNOST / WEIGHT	129,3 kg
FORMÁT	TOLEROVÁNÍ: ČSN ISO 8015 - ANO	NÁZEV / NAME HYDRAULICKÝ VÁLEC SESTAVNÝ VÝKRES	
	PŘESNOST: ČSN ISO 2768 - mK		
MĚR./SCALE	1 : 5	Č. VÝKRESU / DRAWING NO.	HV-140-80-520-C1-01S
	TURBOMA	LIST/PAGE:	1 / 1