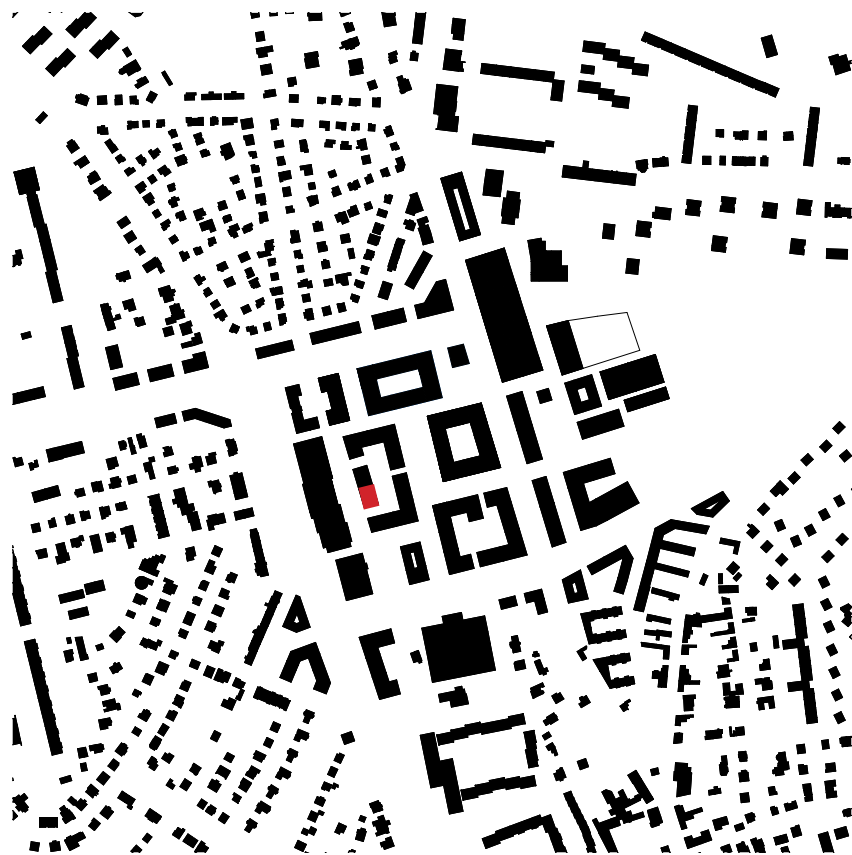


BAKALÁŘSKÁ PRÁCE

BC. LUCIA VARGOVÁ
BYTOVÝ DŮM NOVUM

FAKULTA ARCHITEKTURY ČVUT
VEDOUcí PRÁCE: PROF. ING. ARCH. MICHAL KOHOUT



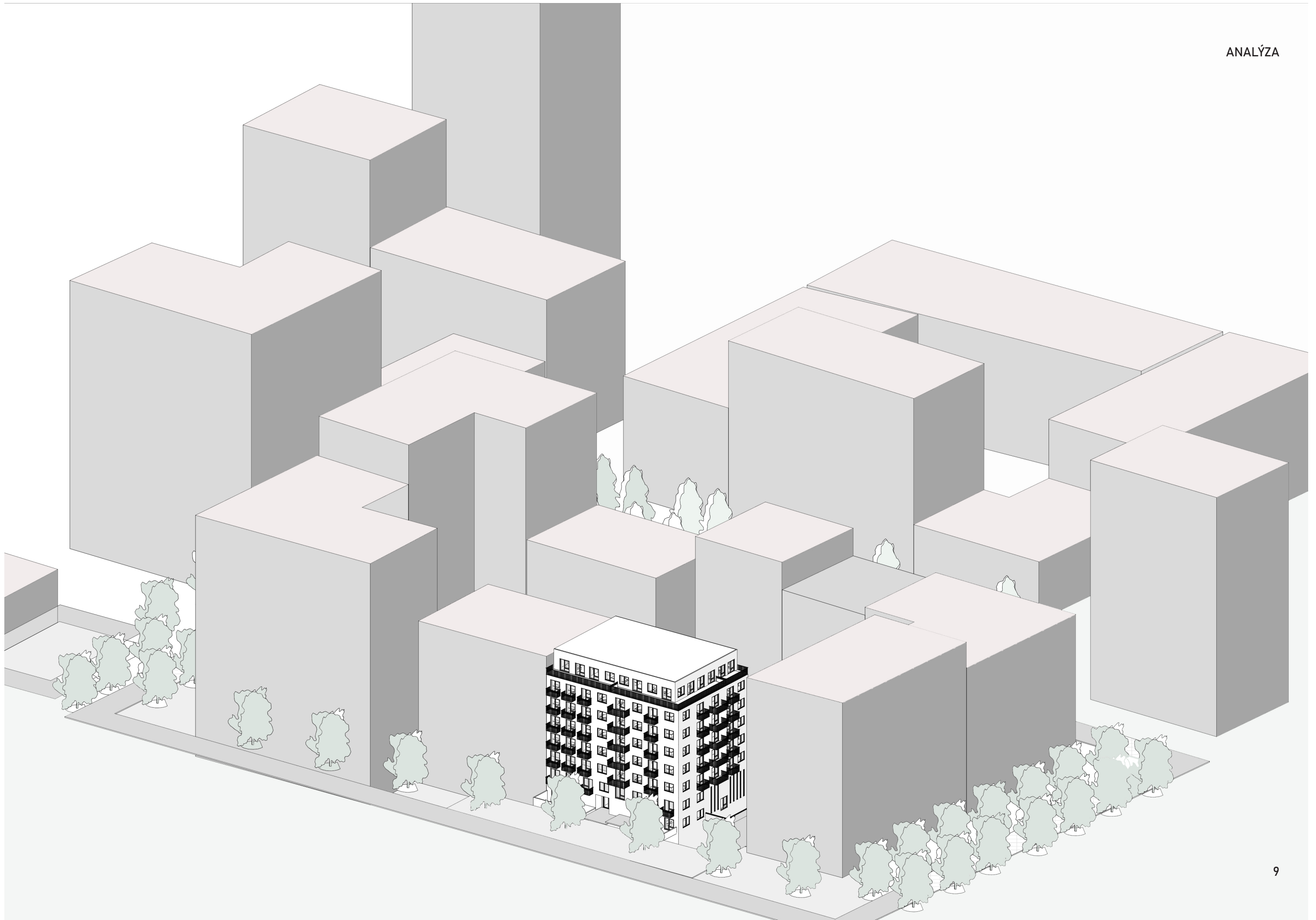
Parcela se nachází na rohu u průchodu ze zeleného pásma do vnitrobloku. Má fasády orientované na tři světové strany - východ, jih a západ. Z územního plánu je dána maximální povolená výška jednotlivých budov, dom na této parcele se nachází v V-VI. výškové hladine a tak může dosahovat výšku 12-26 m. Z důvodu předepsaného HPP bloku má dům 8 nadzemních podlaží, z nichž je poslední ustoupené.

Z východní strany má fasádu orientovanou k stávající zástavbě kancelářských budov, které lemují ulici Novodvorskou, která je hlavní lokální dopravnou tepnou. Jižní fasáda je orientována do průchodu a západní fasáda je orientována do poloveřejného vnitrobloku, kde se nachází hřiště mateřský školky, se kterou dům sousedí, a taky prostor pro odpočinek na lavičkách pro setkávání sousedů z celého vnitrobloku.

Pro parcelu je předepsána stavební čára uzavřená nebo otevřená s možností ustoupení až o 6 m, v návrhu jsem proto uvažovala i prostor předzahrádek a široké balkóny, které jsou hierarchizované podle využití prostoru v budově.







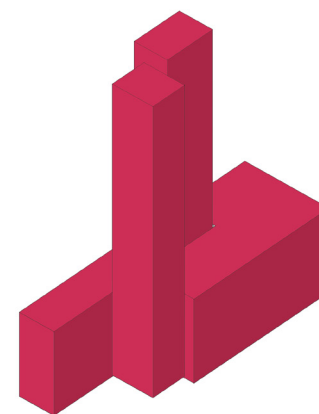
KONCEPT

Koncept domu je založen na dvou principech - prvním z nich je komunitní bydlení, které poskytuje dočasné řešení nedostupného bydlení pro mladé studenty, rodiče samoživitele. K dispozici je také coworkingový prostor, který umožňuje práci z domova pro všechny obyvatelé bytového domu. Druhým principem je městské nájemní bydlení, které očekává nájemníky v průměru na 5-7 let, je to tak dom, který se stává domovem na dočasnou chvíli.

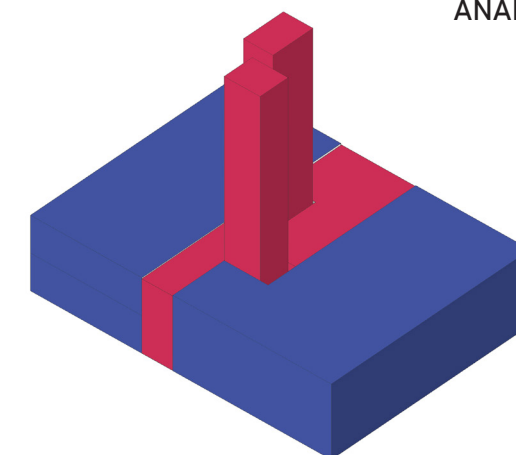
Na základě výběru cílové skupiny a principu fungování domu jsem se zaměřila na univerzalitu a funkčnost. V domě jsou obsaženy jak minimální, standardní tak i bezbariérové byty s velikostmi od 1+kk po 4+kk. Výhodou je orientace bytů východ-západ. Dům se nachází na rohu u průchodu do vnitrobloku, bylo tak možné využít tři fasády. Dům nemá žádný aktivní parter a již v prvním nadzemním podlaží se nachází komunitní byty. Parcela se nachází v terénu s převýšením 120 cm mezi vedlejší parcelou a průchodem.

Z těchto důvodů je první patro domu vyvýšeno o 60 cm, a bylo tak možné pracovat s vyvýšenými předzahrádkami. Je takto zajištěno soukromí a bezpečí i nájemcům přízemních bytů.

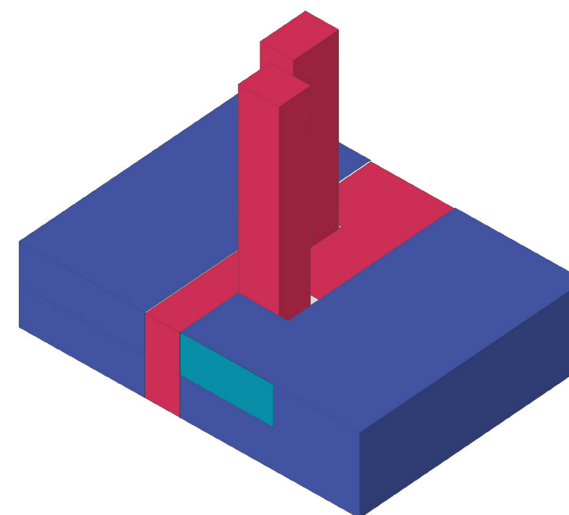
Prostory vertikální komunikace jsou na základě výběru cílové skupiny a typu bydlení omezeny na funkční minimum, aby se zvýšil komfort uvnitř bytů, kde se očekává, že budou nájemci trávit většinu času a jejich zájem o navazování sousedských vztahů bude menší kvůli kratší době nájmu. Vzhledem k možnosti ustoupeného posledního podlaží mají k dispozici byty na nejvyšším patře střešní terasy.



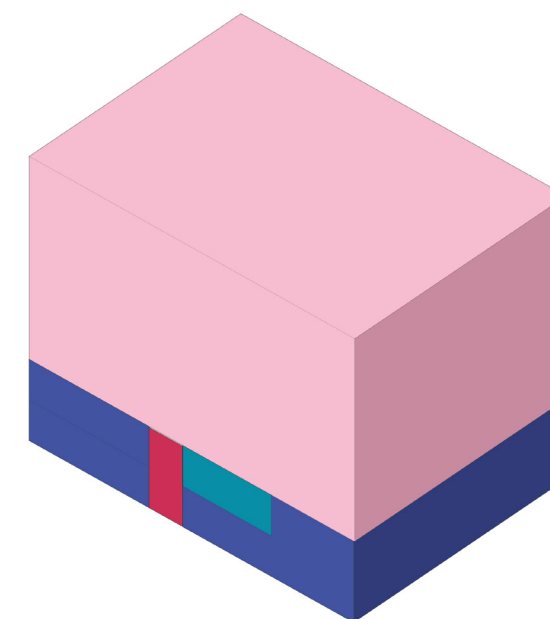
VERTIKÁLNÍ KOMUNIKACE/
PROPOJENÍ S VNITROBLOKEM



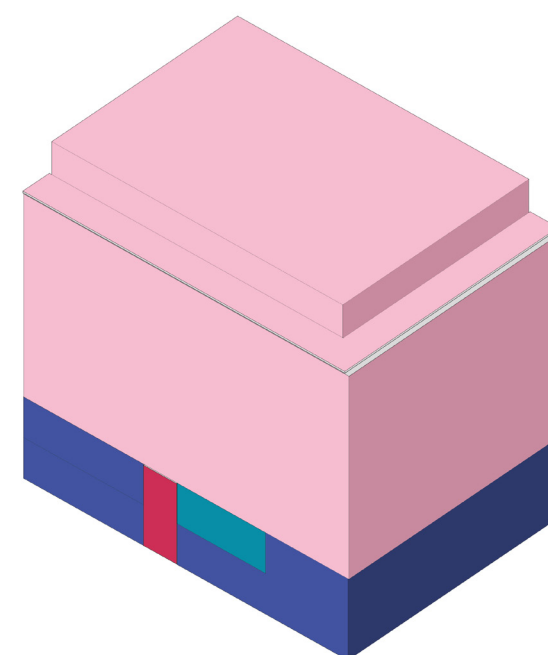
KOMUNITNÍ BYTY



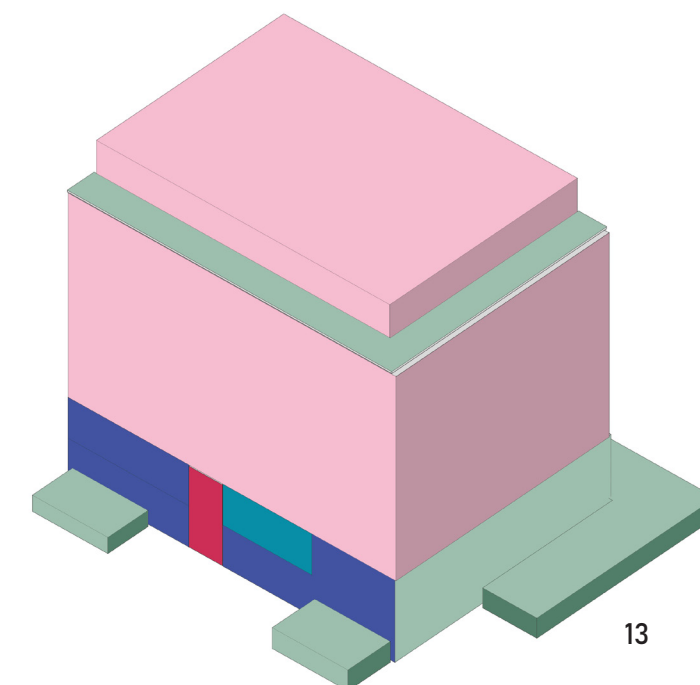
COWORKING



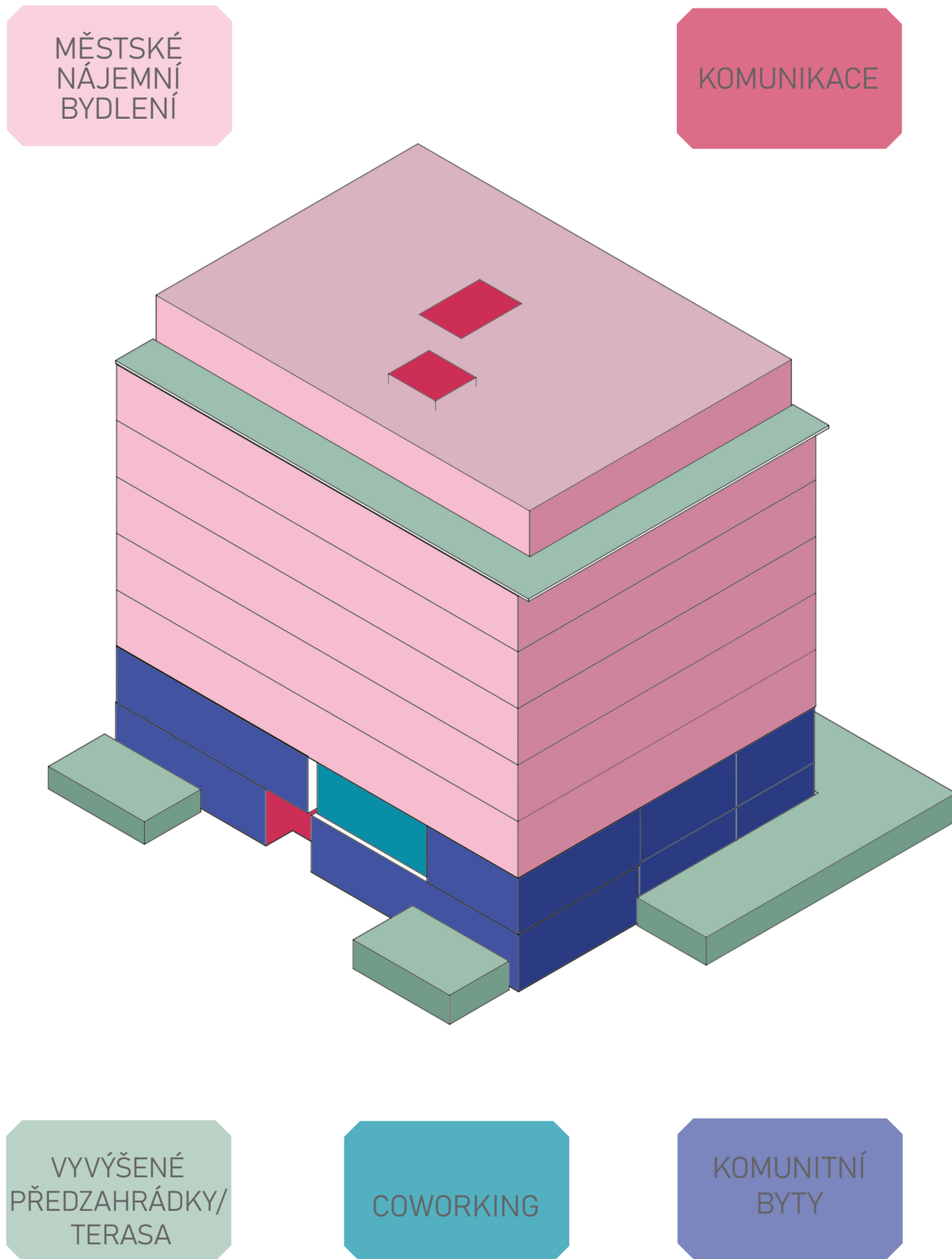
MĚSTSKÉ NÁJEMNÍ BYDLENÍ



USTOUPENÉ PATRO



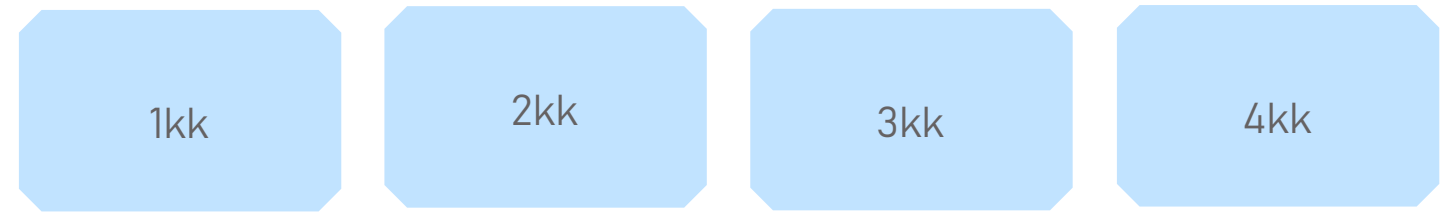
VYVÝŠENÉ PŘEDZAHŘÁDKY/TERASA



KOMUNITNÍ BYTY

CÍLOVÁ SKUPINA A STAVEBNÍ PROGRAM

MĚSTSKÉ NÁJEMNÍ BYDLENÍ





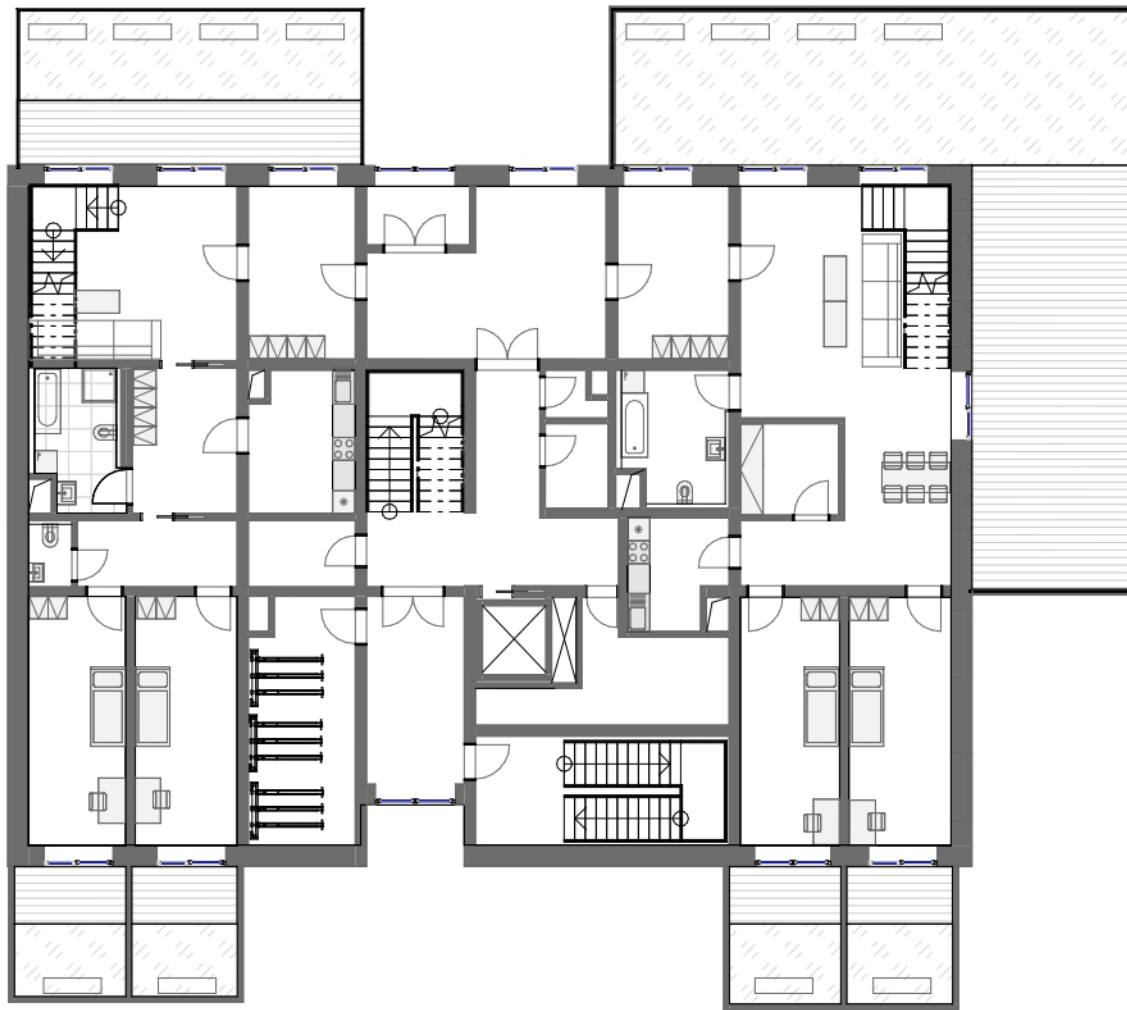
PROJEKT

Dům je navržen ze železobetonu s vyzděnými příčkami. Ve dvou patrech podzemních garáží je použitý systém sloupcový. Nadzemní patra mají systém stěnový.

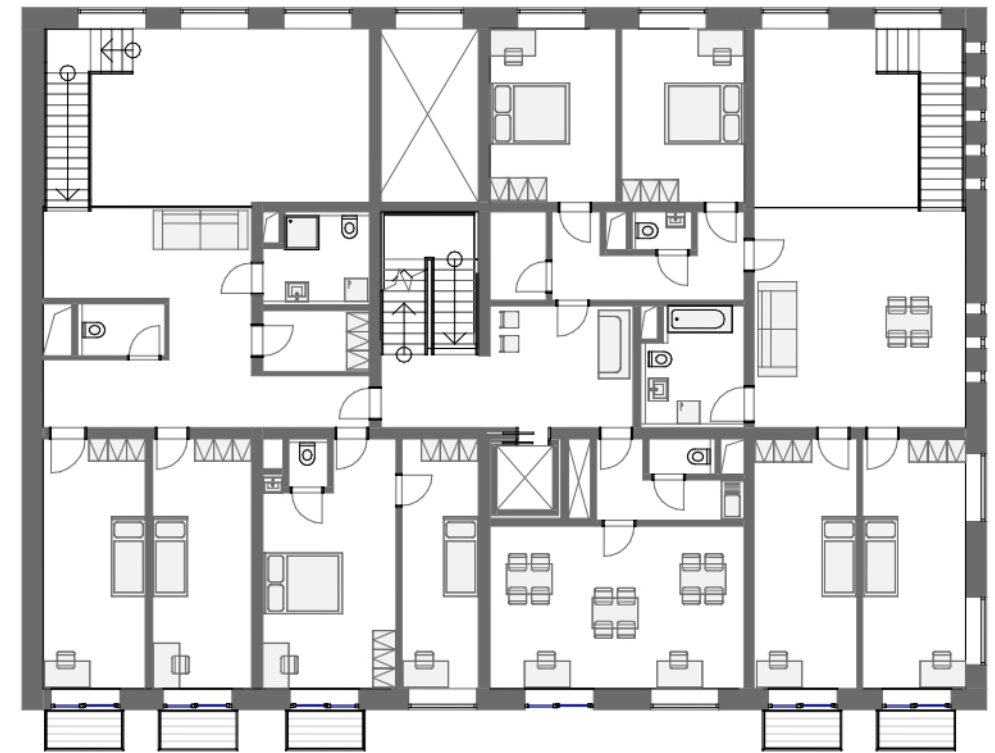
Bytový dům NOVUM má dva typy fasád, východní a jižní fasáda jsou z béžové omítky, která poukazuje na univerzalitu domů a taky na vztah s okolím, protože fasády jsou otevřeny do veřejného prostranství. Západní fasáda, která je orientována do vnitrobloku má strukturovanou bílou omítku, která lépe reflektuje světlo a dodává pocit světlejšího poloveřejného vnitrobloku, který je přívětivější.

První dvě patra vytváří komunitní byty, od třetího patra až po osmé ustoupené patro se zde nacházejí byty určené pro městské nájemní bydlení. Na druhém patře propojuje tyto dvě skupiny coworking, který umožňuje propojovat dva úvahové koncepty na denní bázi v rámci společenského soužití.



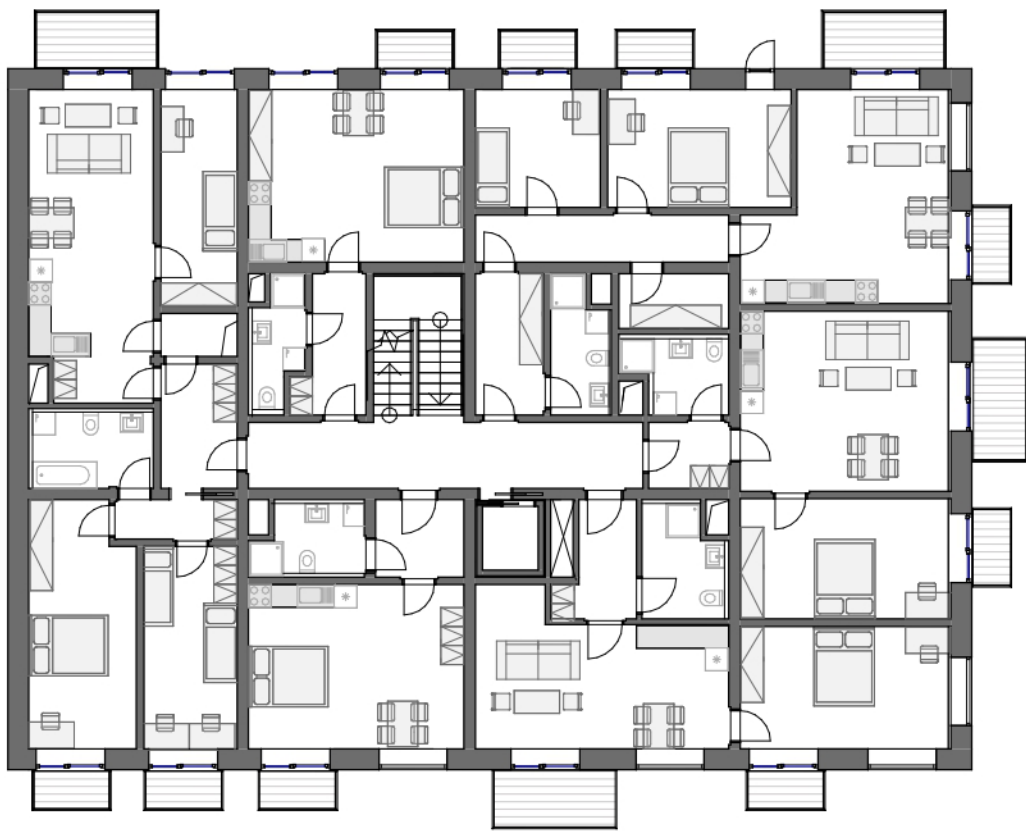


1NP M1:200



2NP M 1:200



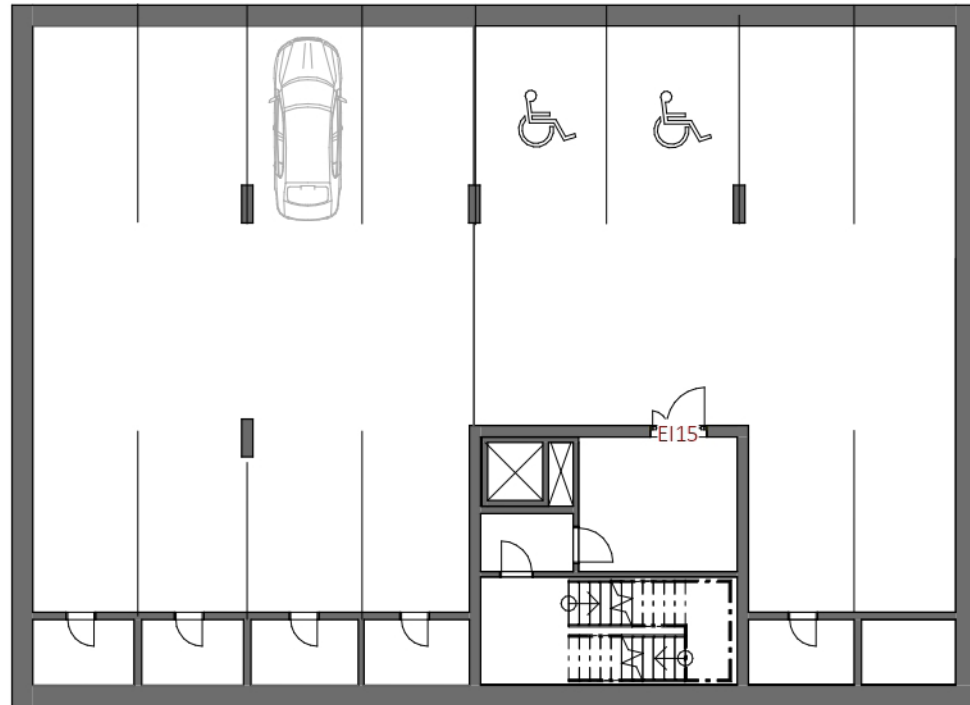


TNP M 1:200

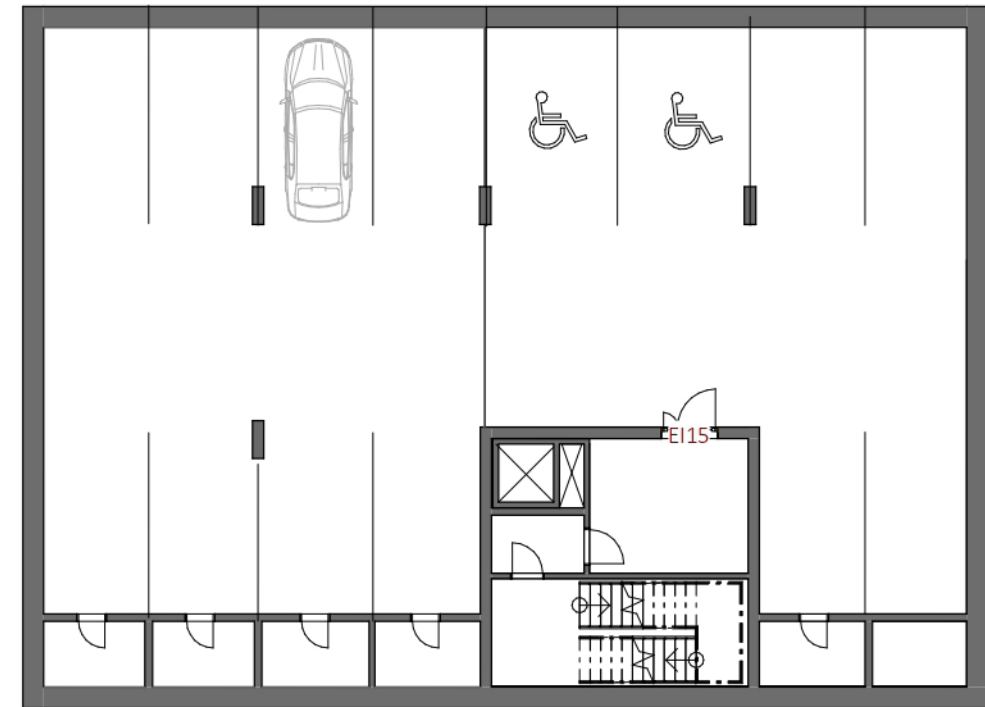


8NP M 1:200



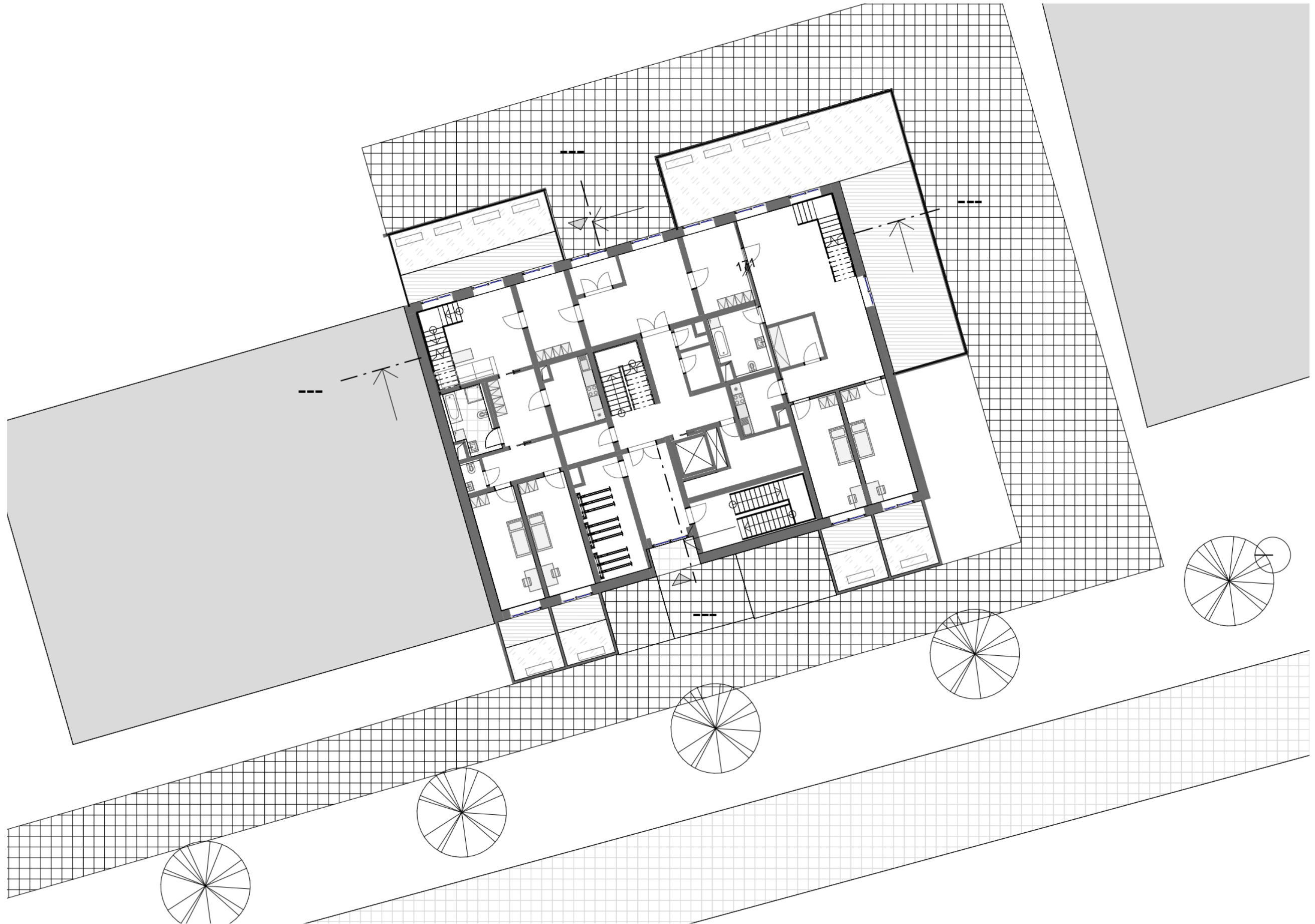


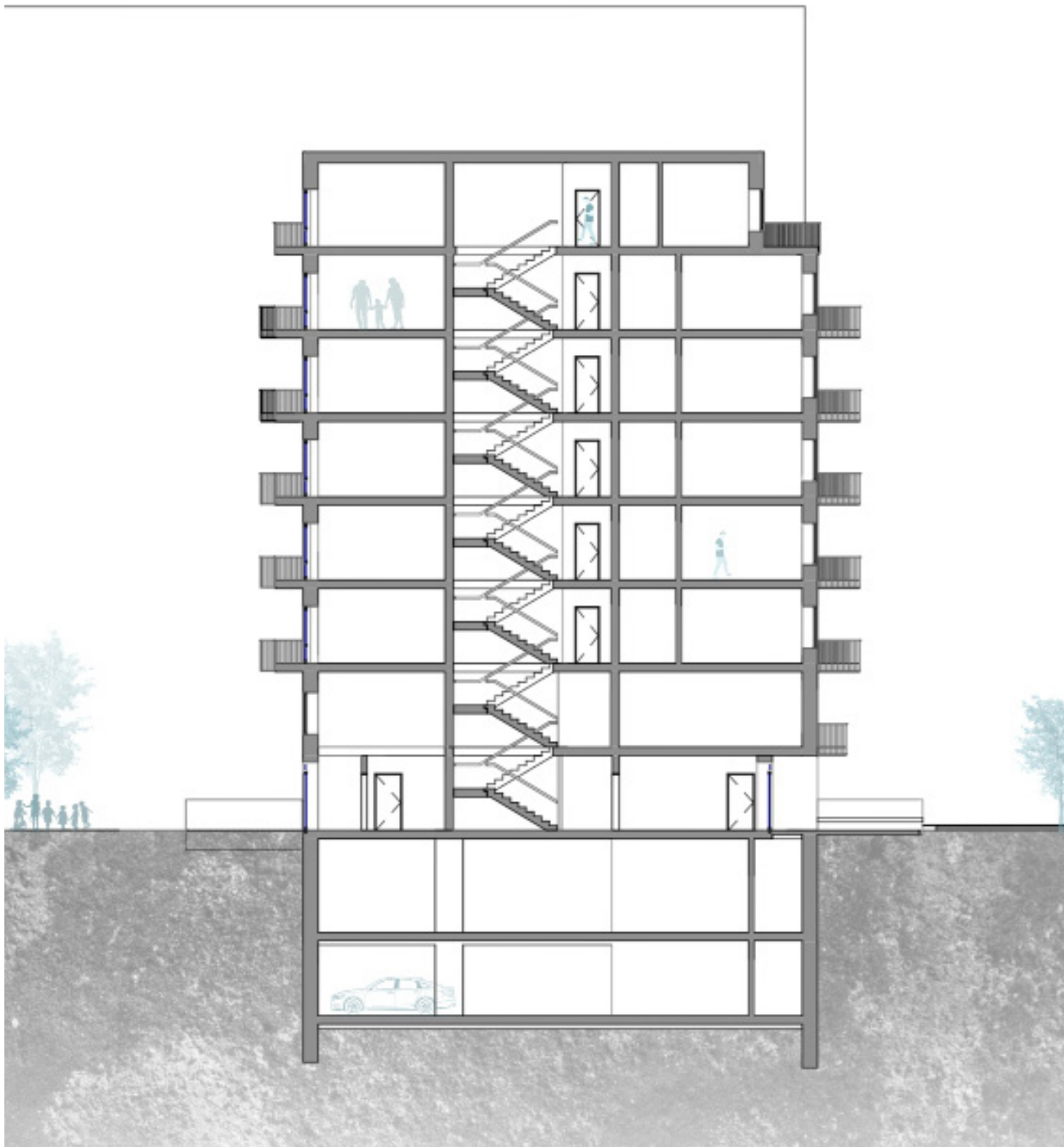
1PP M 1:200



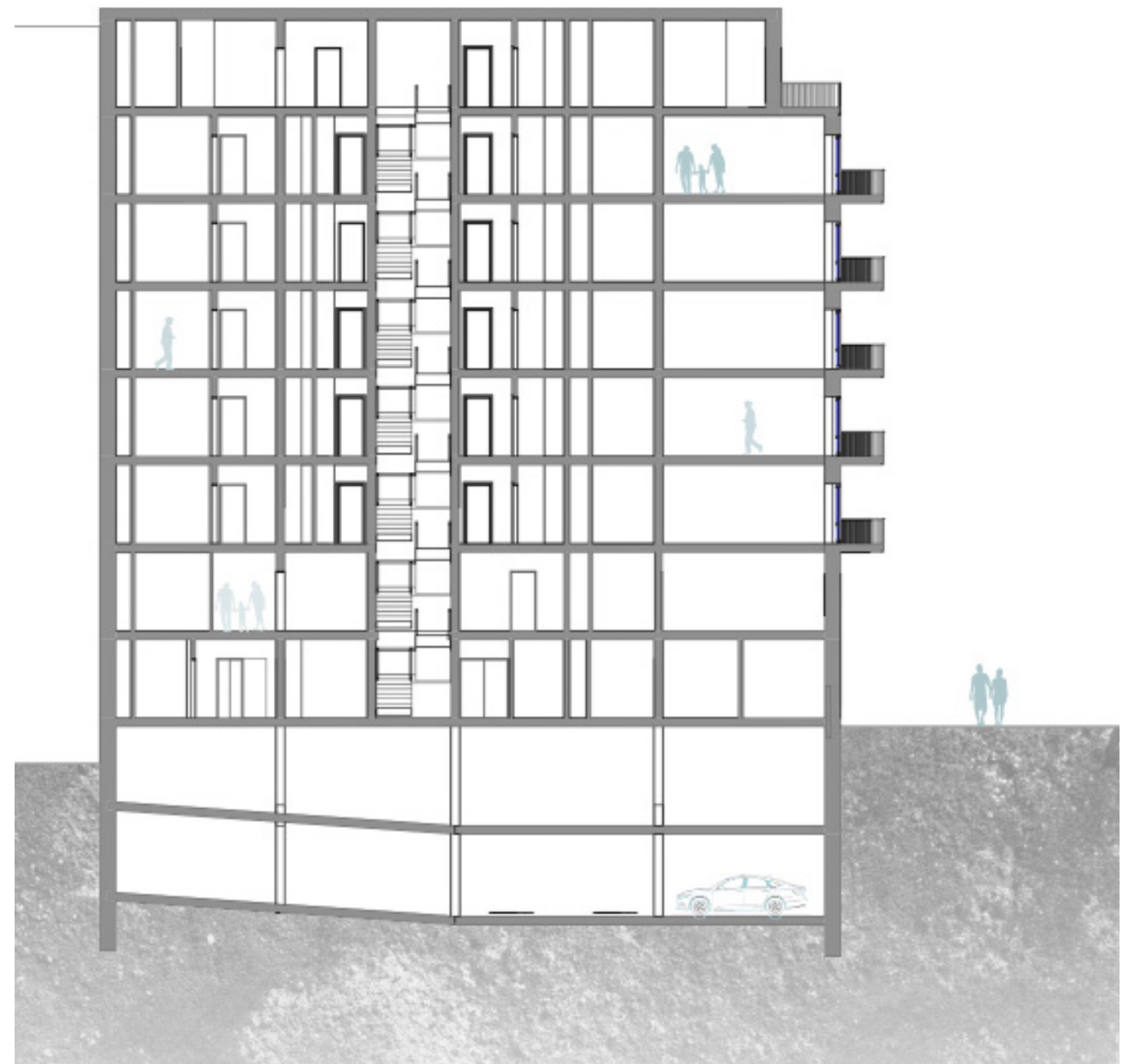
2PP M 1:200







PŘÍČNÝ ŘEZ M 1:200



PODÉLNÝ ŘEZ M 1:200



VÝCHODNÍ POHLED M 1:200



JIŽNÍ POHLED M 1:200



ZÁPADNÍ POHLED M 1:200

BILANČNÍ ÚDAJE BUDOVY

Celková plocha řešeného pozemku:	450 m ²	
Zastavěná plocha navrhovaného objektu:	450 m ²	
Podlahová plocha společenských prostor včetně střechy:	310 m ²	(9%)
Podlahová plocha komunikačních prostor:	270 m ²	(8%)
Podlahová plocha celkem:	3518 m ²	(100%)
Podlahová plocha bytů:	2512,52 m ²	(71%)
Počet uvažovaných bytů:	36	
1+kk	10	
2+kk	12	
3+kk	7	
4+kk	5	
Komunitní byty	2	
Podlahová plocha podzemních podlaží:	900 m ²	(31%)
Počet parkovacích stání pro navrhovaný objekt:	28	



VÝSEK FASÁDY M 1:50