

Radotín

Esplanáda

Architektonický návrh se zaměřuje na prostor kolem obchodního domu v Radotíně, kombinuje historické socialistické prvky s moderním designem.

Dva nově vytvořené pocket parks transformují toto místo na prostor, kde se lidé mohou setkávat, bavit se, zajít na kávu nebo si pouze posedět. Současně vytvářím inovativní propojení dvou odlišných zástaveb obklopujících toto území.

Julie Liprtová

Ateliér malé měřítko ATK3 ZS 2023
Krajinářská architektura bakalářské studium



FAKULTA
ARCHITEKTURY
ČVUT V PRAZE

Ateliér
Fingerová–
Grohmannová

02

KONCEPT

obchodní dům
fotografie modelu

1 - 2
3-10

charakter místa
strategie návrhu
užití během dne

21-22
23-24
25-26

01

ANALÝZA

úvod a širší vztahy 11-12
časová osa 13-14
hl. aspekty pro návrh 15-16
funkční využití oblasti 17-18
technické mapy 19-20

03

NÁVRH

celková situace 27-28
pocket park I 29-30
fotografie modelu 31-32
schéma navrhování 33-34
situace a řezopohled 35-36
fotodokumentace a skici 37-38
pocket park II 39-40
fotografie modelu 41-42
schéma navrhování 43-44
situace a řezopohled 45-46
fotodokumentace a skici 47-48
osvětlení 49-50
mobiliář + povrch 51-52
vegetace 53-54



ALVE
NI SAMOOSLUHA
ČISTÍRNA ODĚVŮ
- šlečna -

VOAGŮVE
STUDIO
Ey

KVĚTINY
NOLINA

MASÁŽNÍ STUDIO
Tělesná a psychická
Tel. 603 436 489
WWW.SOBR.EU
JÓGA

CUKRÁRNA
KÁVA
DORTY
ZÁKUSKY
ZMRZLINA
vlastní výroba

sobras











Architektonický návrh se zaměřuje na prostor kolem obchodního domu v Radotíně, kombinuje historické socialistické prvky s moderním designem.

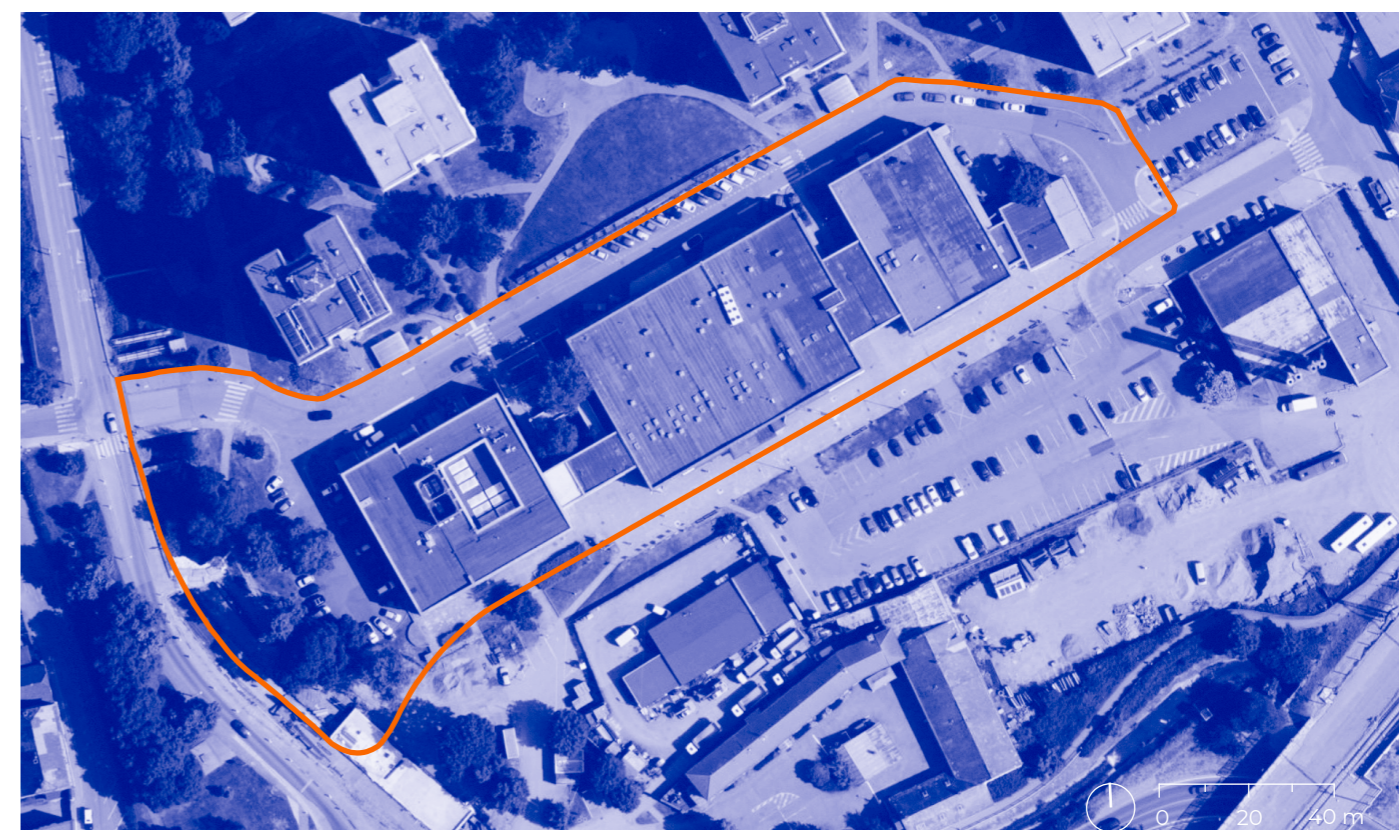
Dva nově vytvořené pocket parks transformují toto místo na prostor, kde se lidé mohou setkávat, bavit se, zajít na kávu nebo si pouze posedět. Současně vytvářím inovativní propojení dvou odlišných zástaveb obklopujících toto území.

Navrhuji dva menší prostory s cílem nejen oslovit vizuálně, ale také vytvořit prostor podporující komunitní interakce a aktivní využití místa.

výkres širších vztahů s vymezením řešeného území

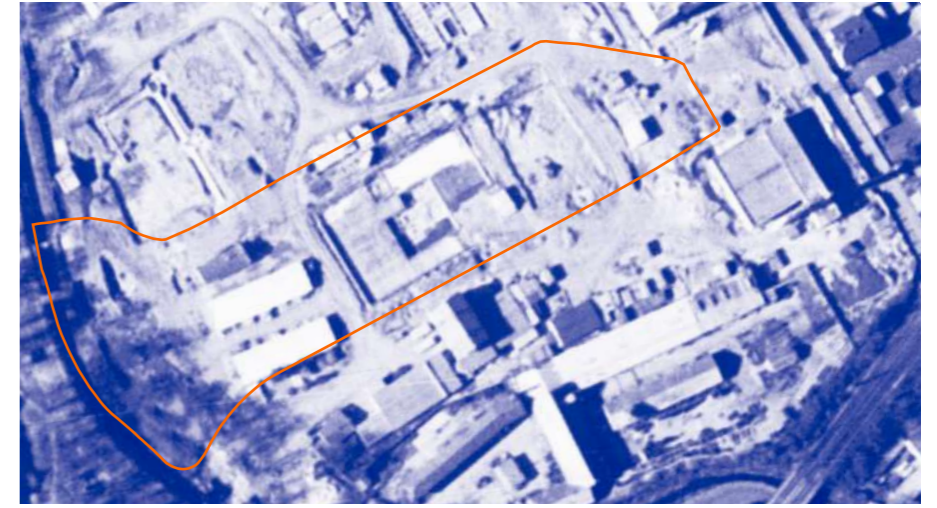


stávající ortofotomapa s vymezením řešeného území



ČASOVÁ OSA

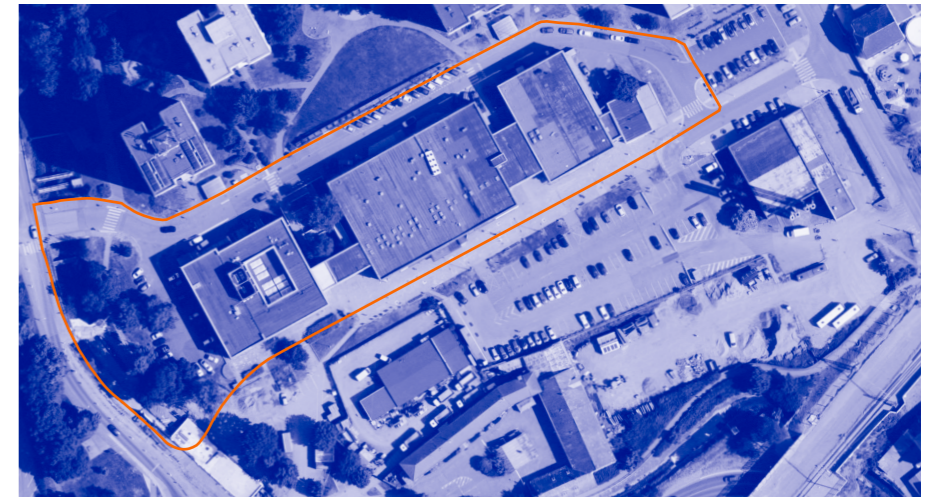
1988



1996



2023



????



klasifikace volnočasových ploch v území

park pro sportovní využití

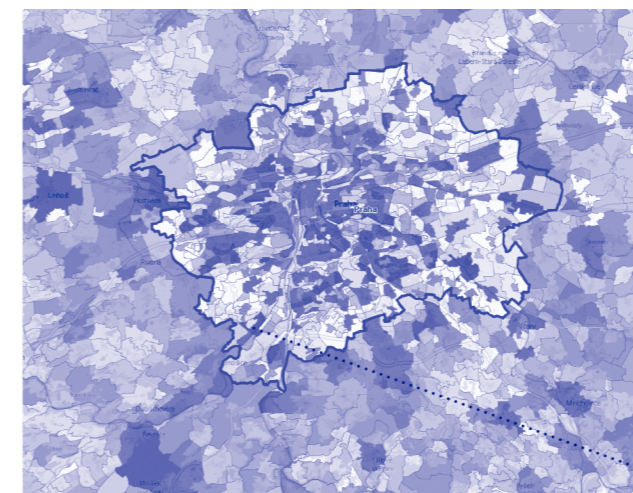
stávající park - venčení psů

pocket park- zábava a odpočinek

Cílem je vytvořit prostor vhodný spíše k obývání než zelený park, který se nachází naproti. Momentálně chybí místo, kde by si lidé mohli pohodlně posedět a trávit volný čas společně během pití kávy apod.

S	W	O	T
silné stránky	slabé stránky	příležitosti	hrozby
obchody kavárny stromy social. prvky TI bezbariérovost	komunikace vlastník obchodního domu auta pocit nebezpečí	130 budoucích bytů budoucí úřad pohled shora na promenádu	záplavové území hluk ze silnice nová silnice

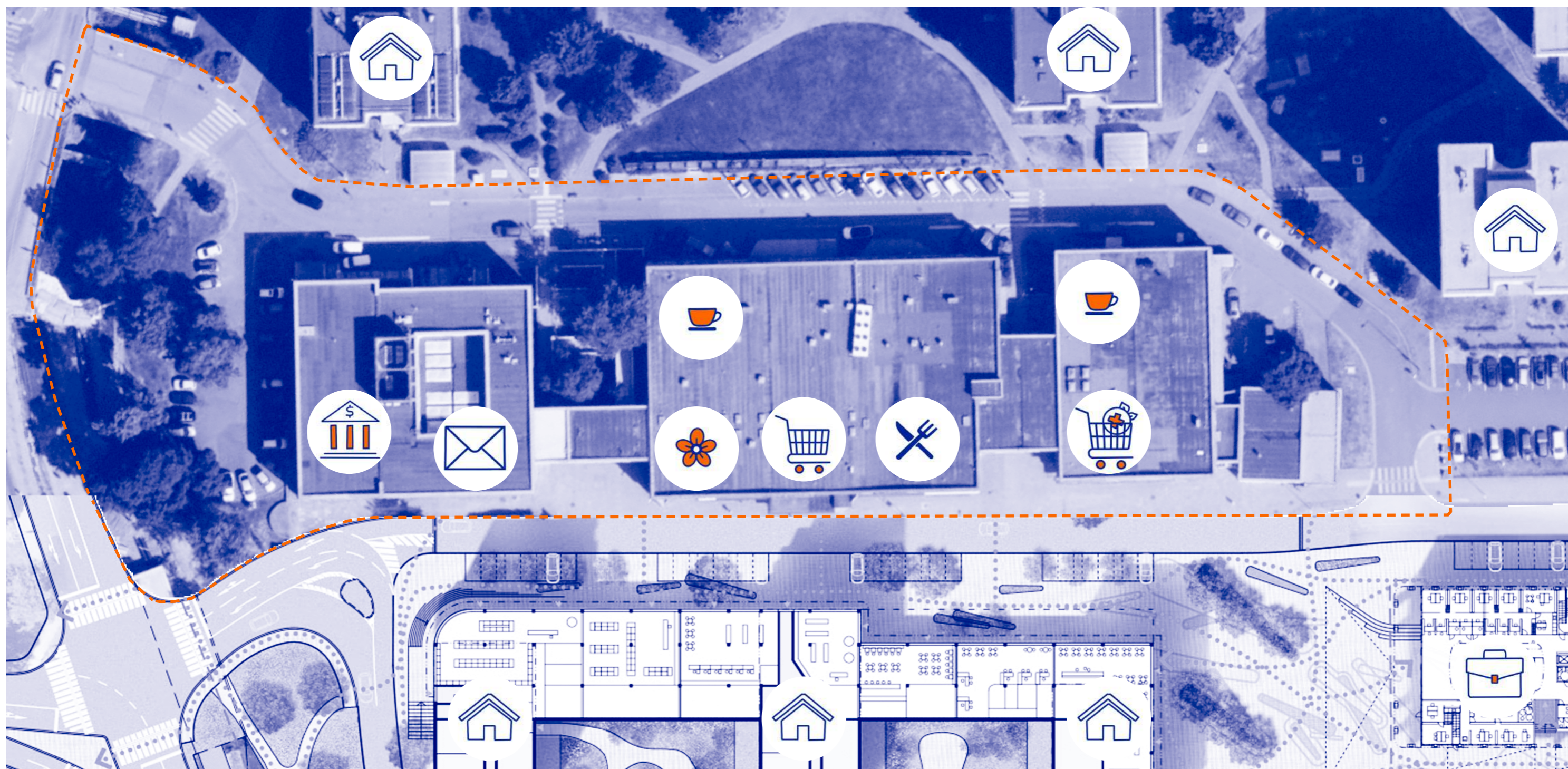
ZALIDNĚNÍ



Velké zalidnění a málo místa, kde by lidé mohli kvalitně trávit čas okolo svého obydlí.



FUNKČNÍ VYUŽITÍ OBLASTI



LEGENDA



obchod s potravinami



úřad



ubytování



občerstvení



spořitelna



pošta



drogerie



kavárna



květinářství



0

25

50 m

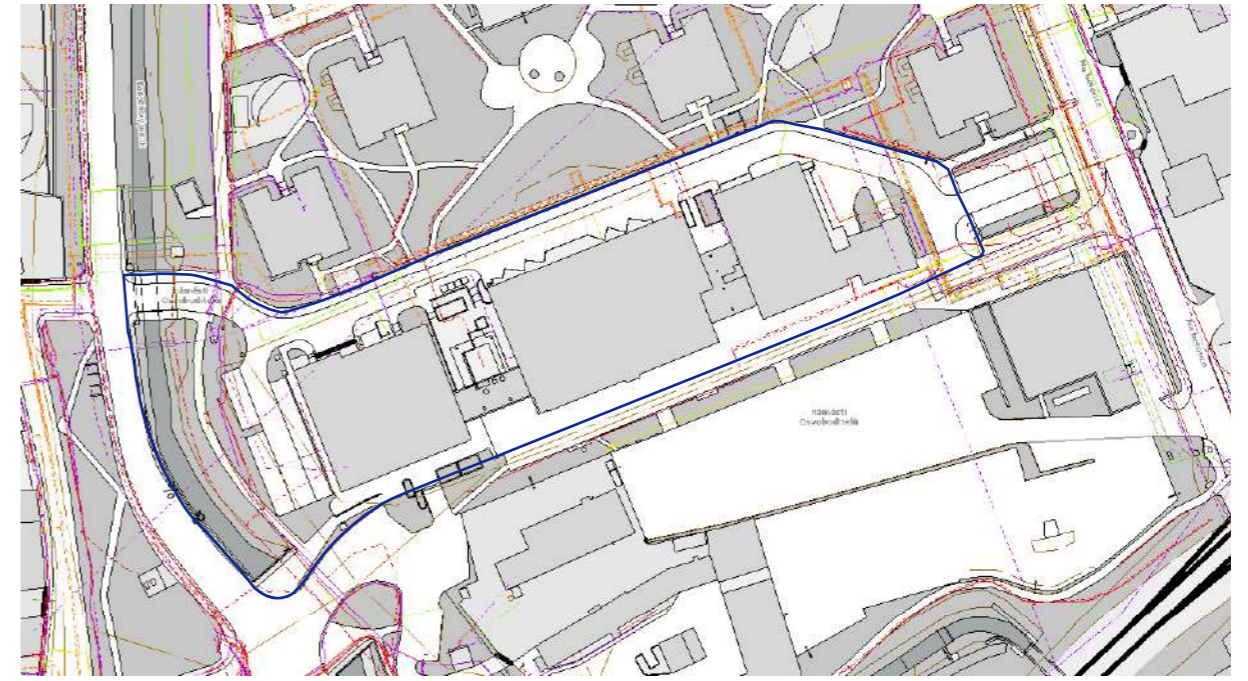
technická infrastruktura



LEGENDA M 1:2000

plynovod kanalizace vodovod teplvod elektřina

technická mapa



LEGENDA M 1:2000

budovy zeleň zpevněná plocha

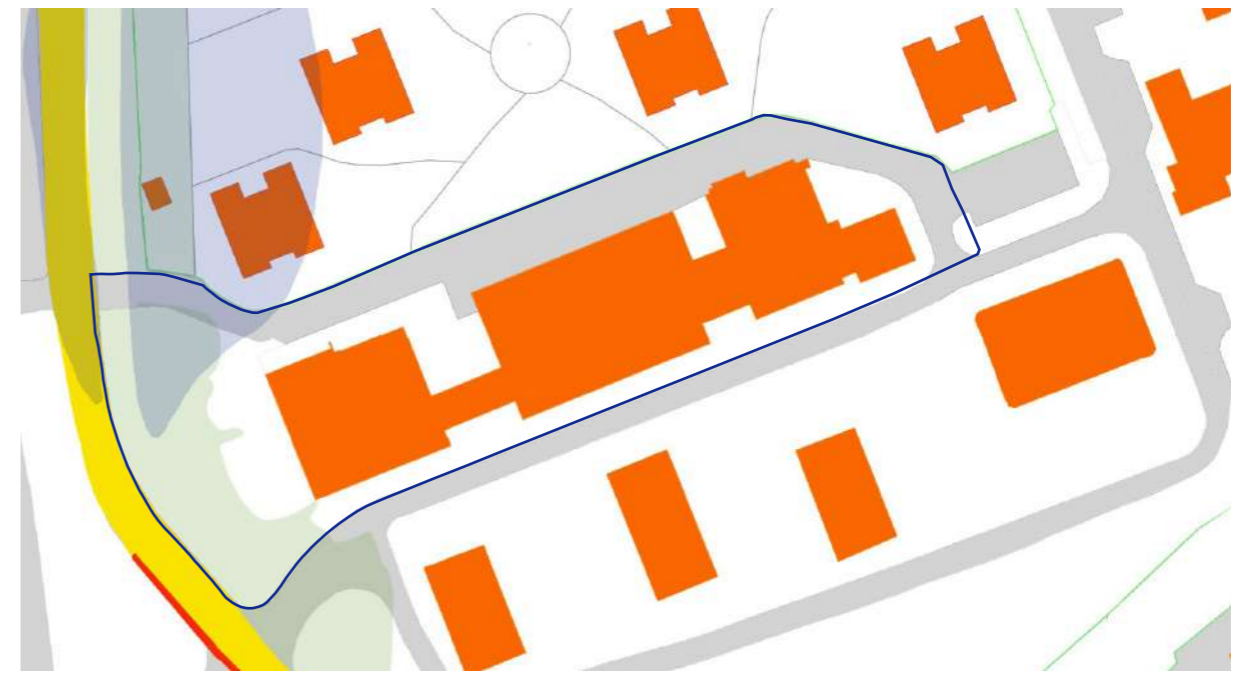
výkres vlastnických vztahů



LEGENDA M 1:2000

město Praha soukromý majetek

omezení v navrhování



LEGENDA M 1:2000

hodnotné přírodní prvky záplavové území vysoce zatížená komunikace hluková zátěž



hlavní myšlenka návrhu

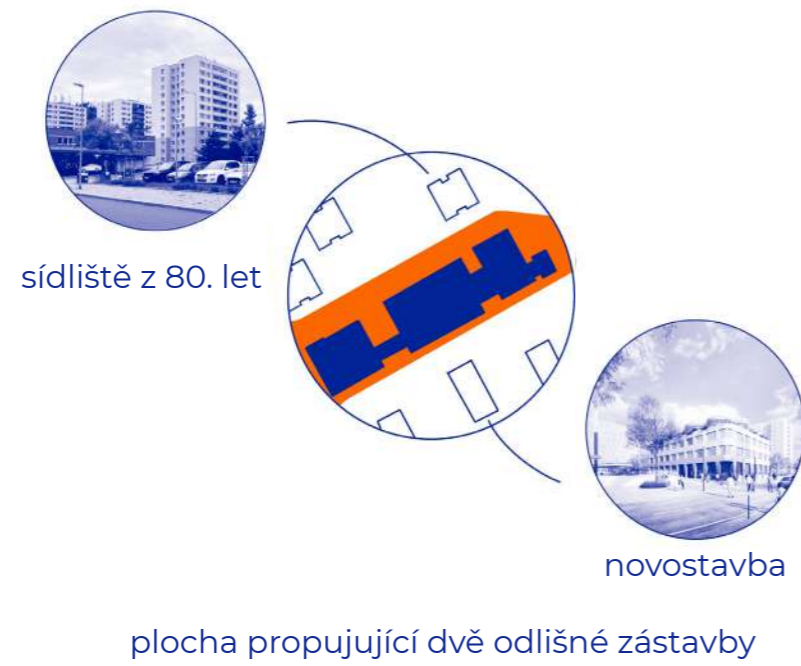
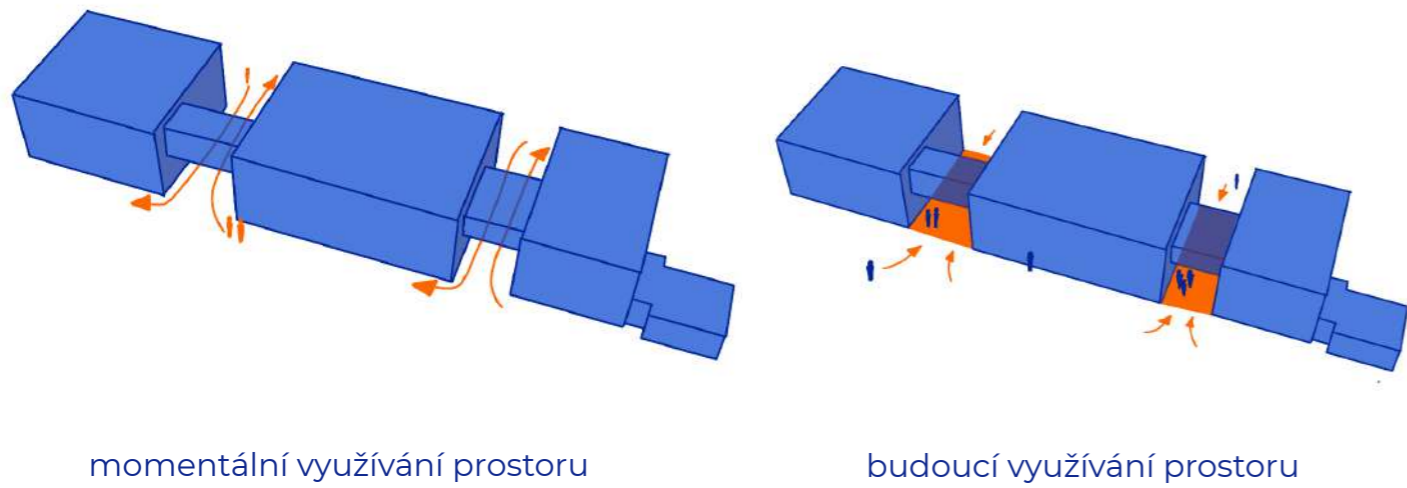


schéma prostoru



strategie návrhu

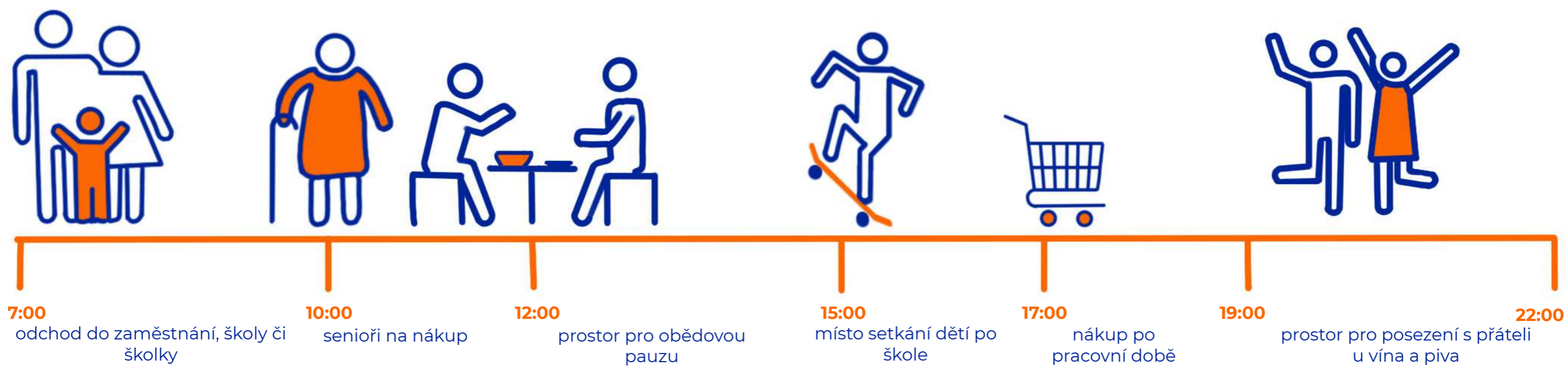


co to je za prostor ?

městská výplň umožňující funkčně využít prostor

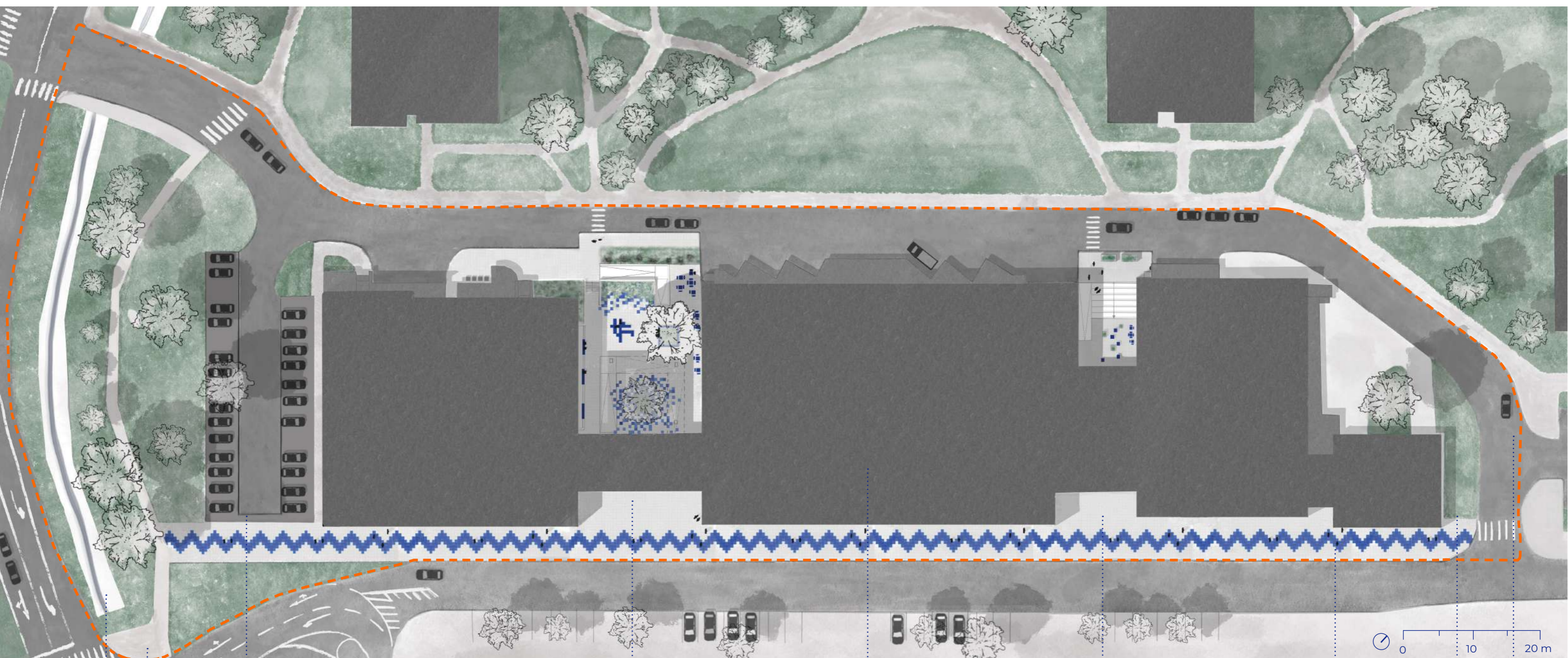


užití během dne



víkendy - atmosféra malých koncertů a trhů, podporující místní podniky

celková situace



stávající chodník

parkoviště

pocket park I

pocket park II

zeleň

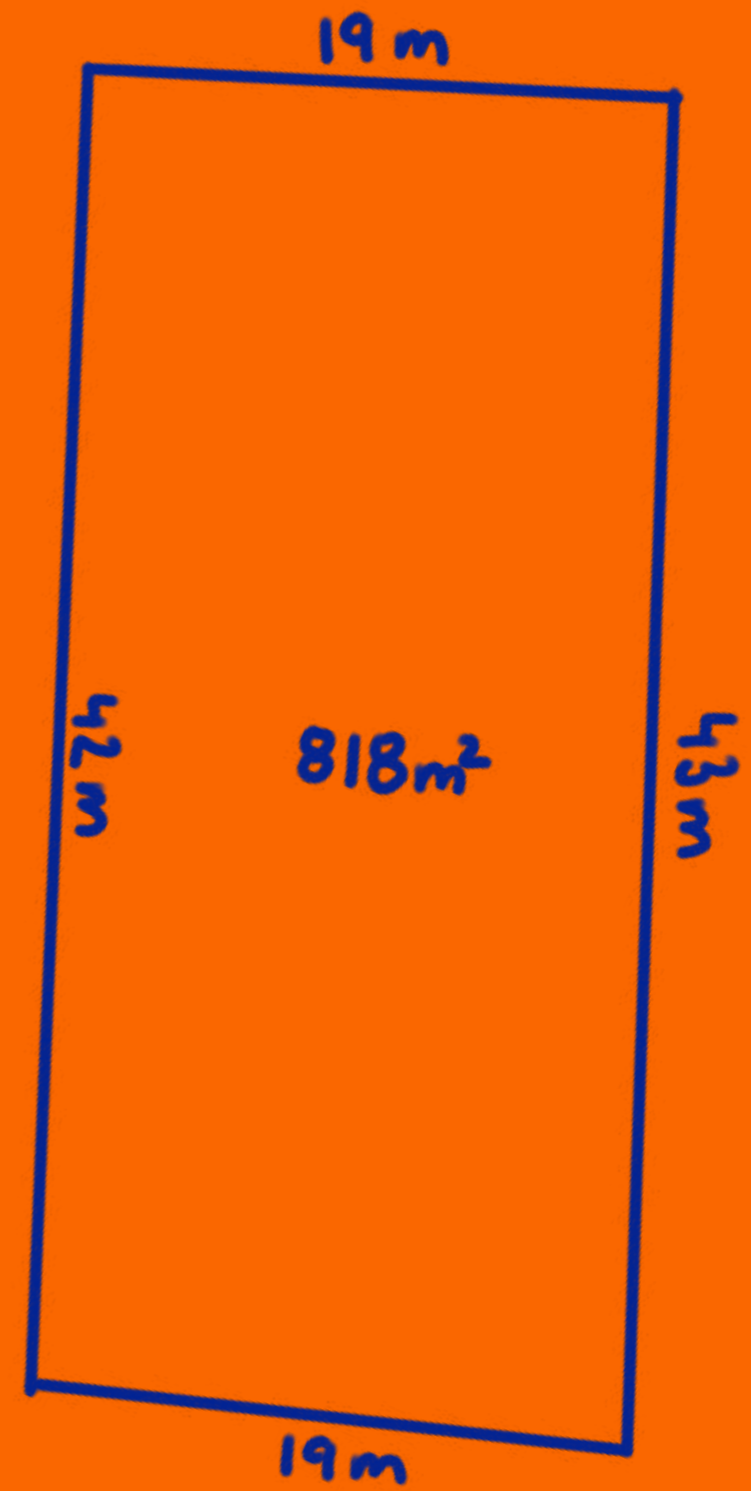
silnice

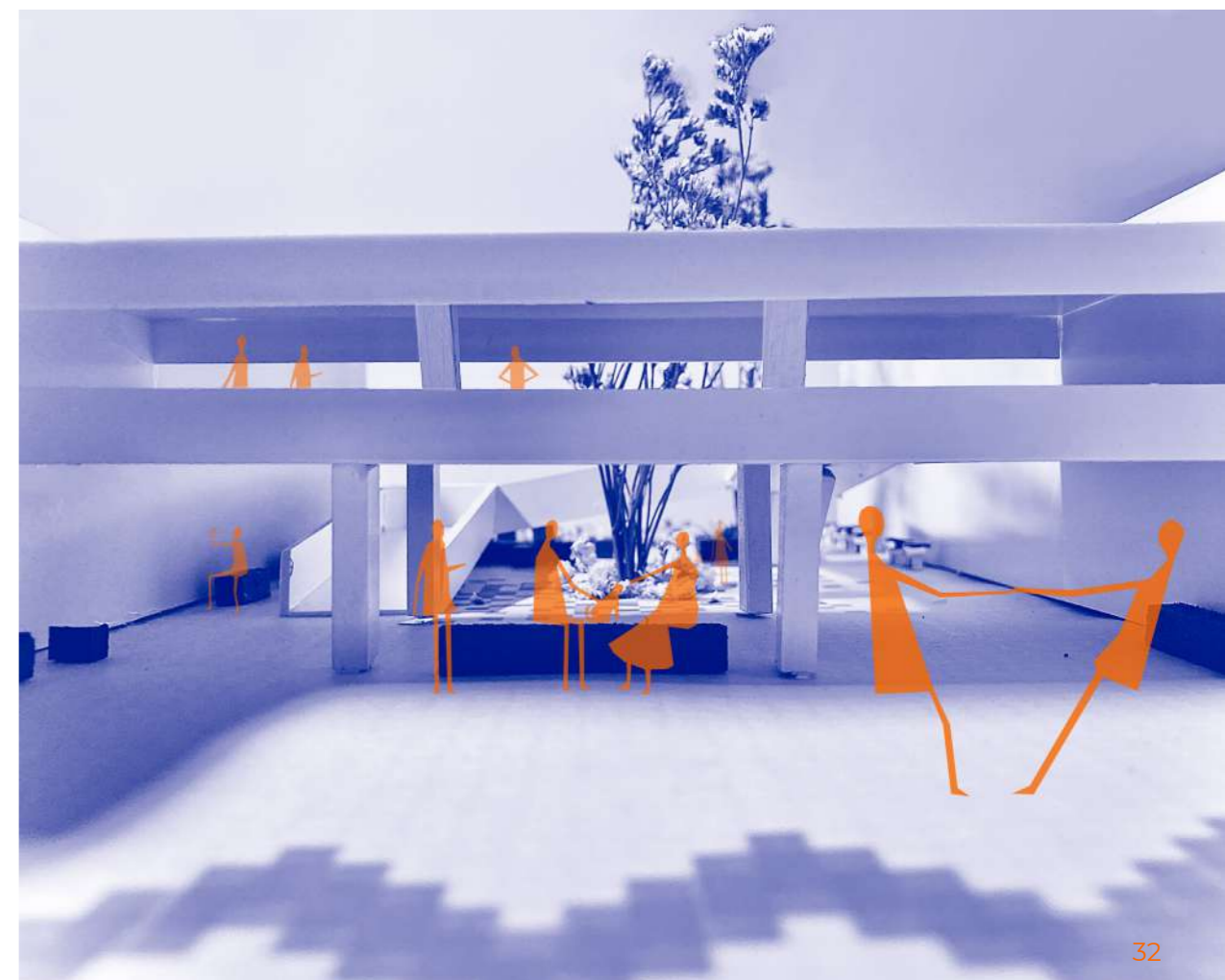
Radotínský potok

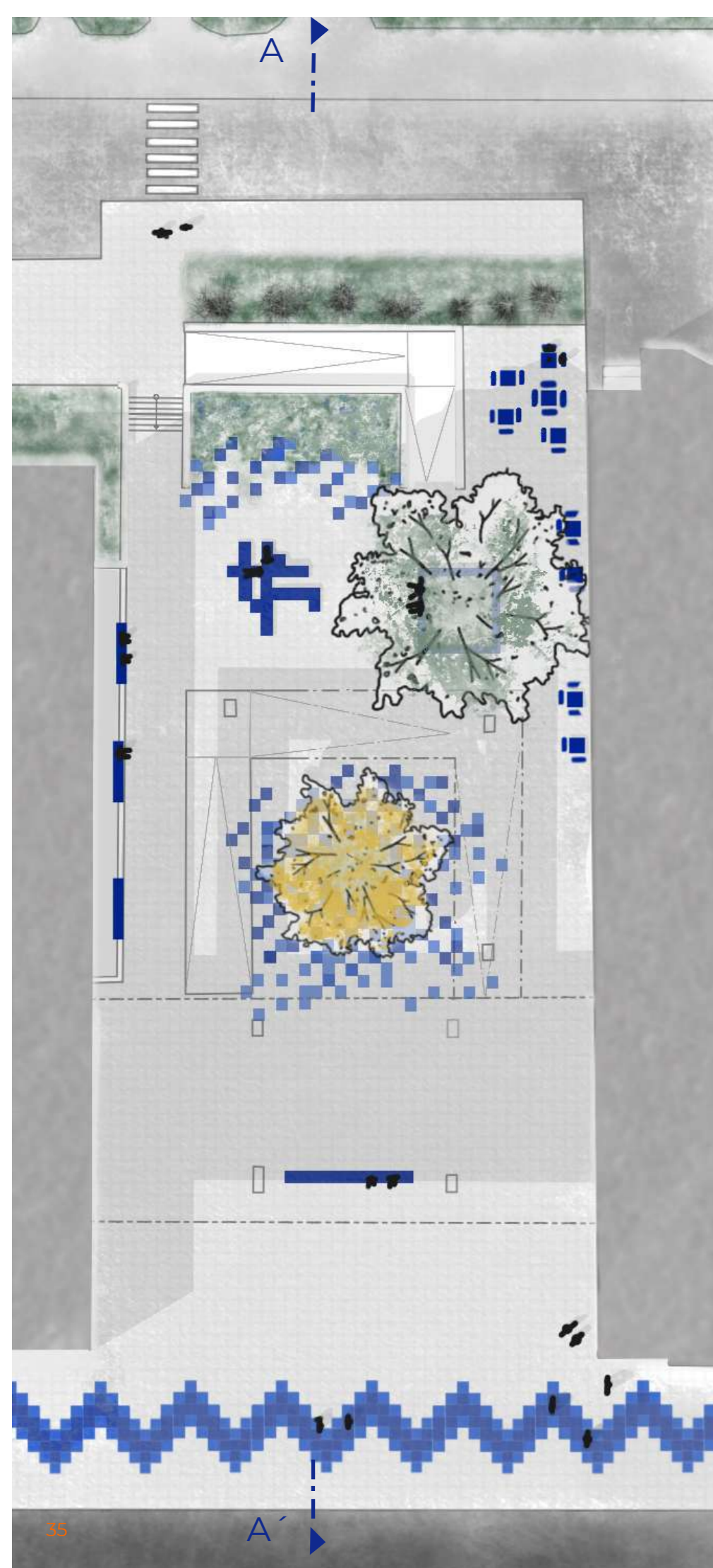
obchodní dům

promenáda

POCKET PARK I

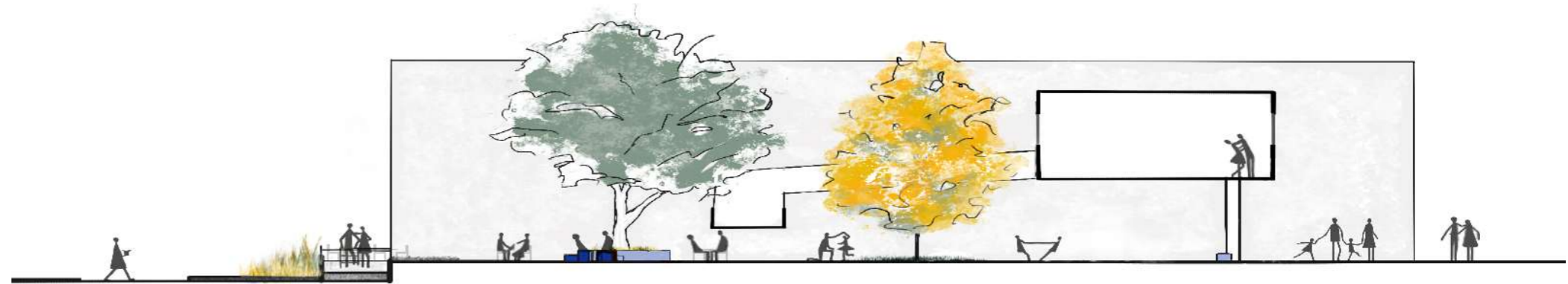


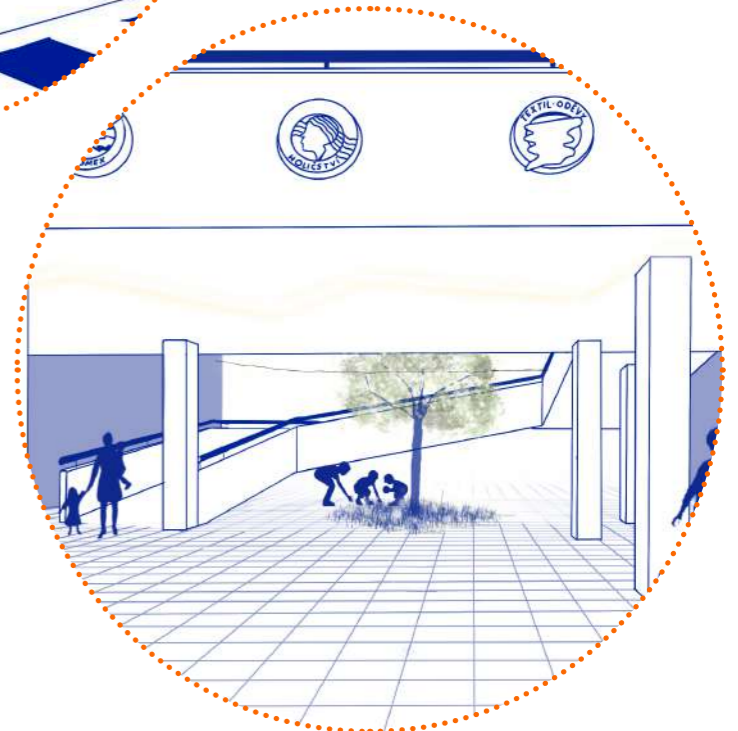
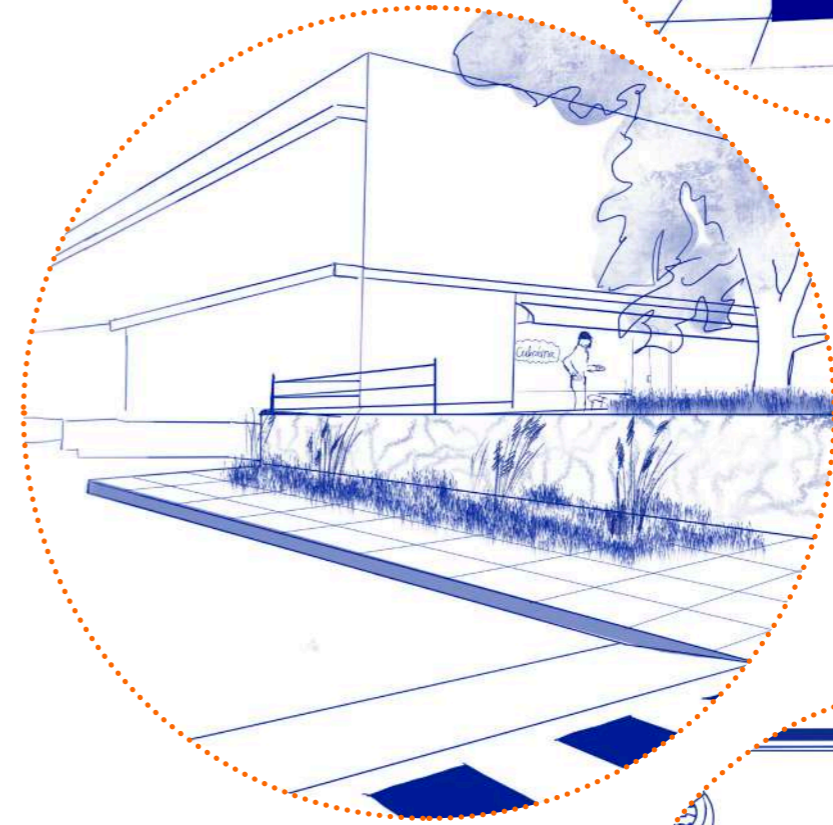
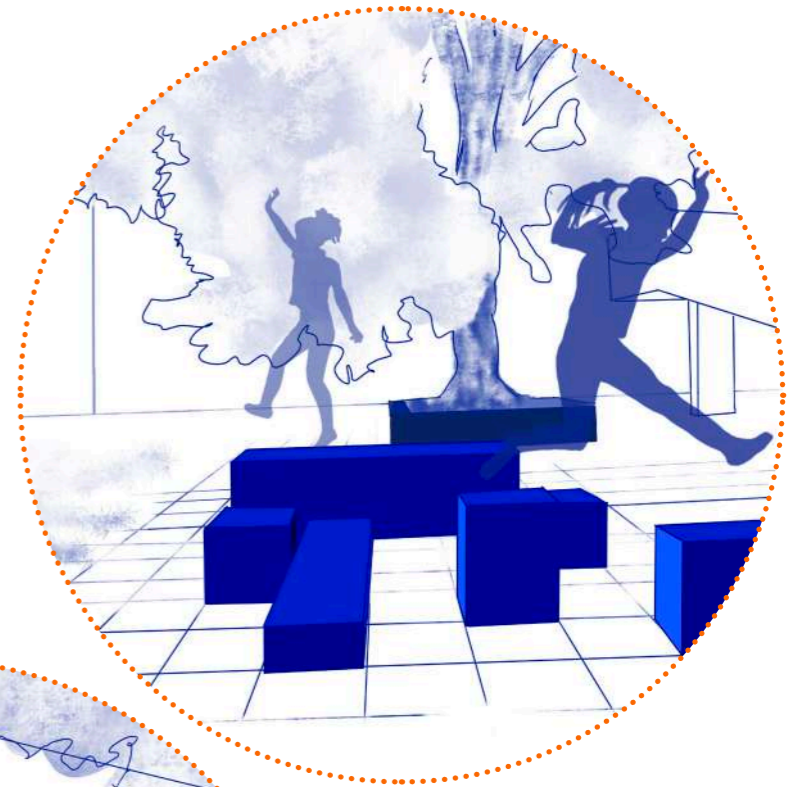




situace

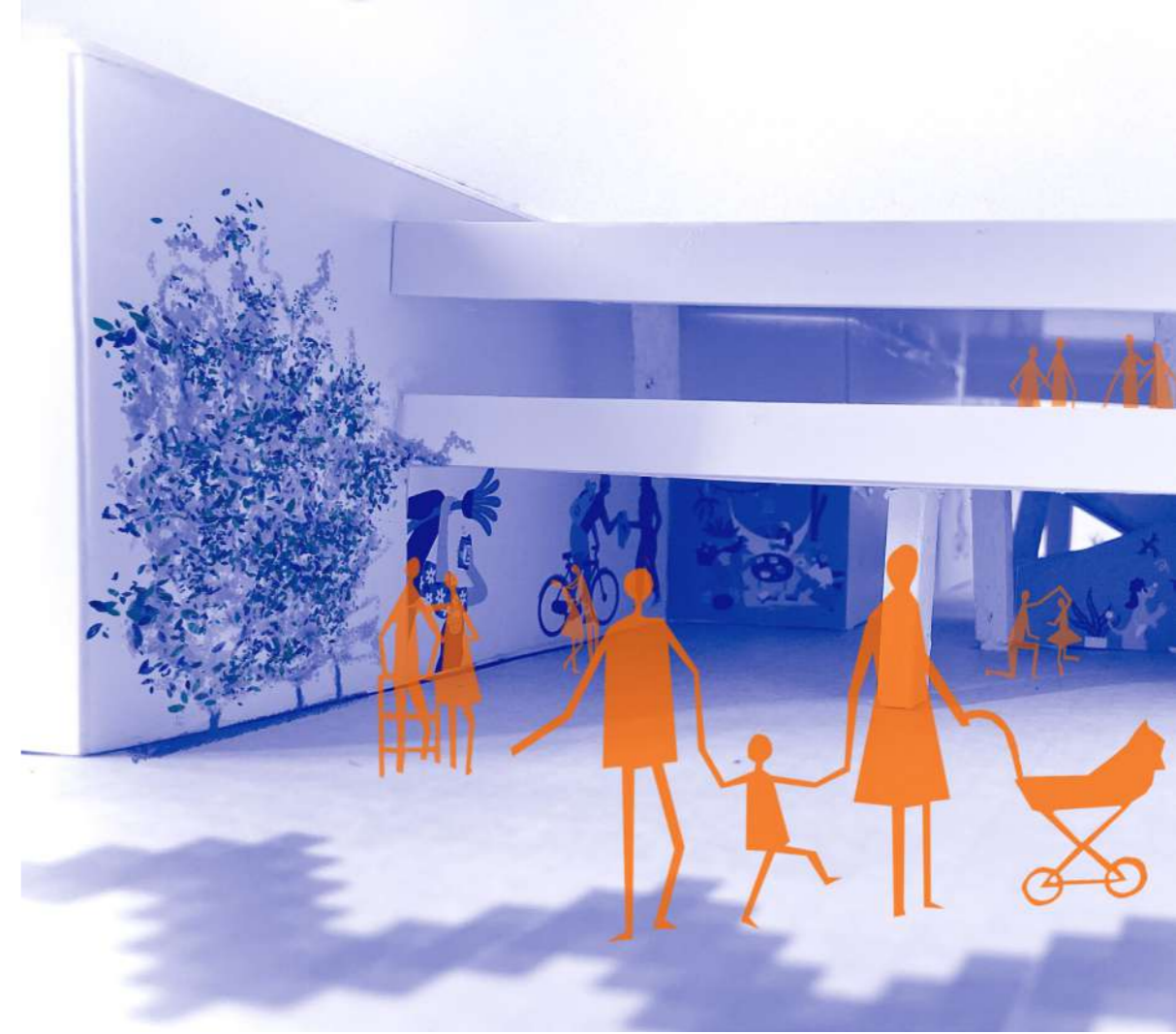
řezopohled A-A'



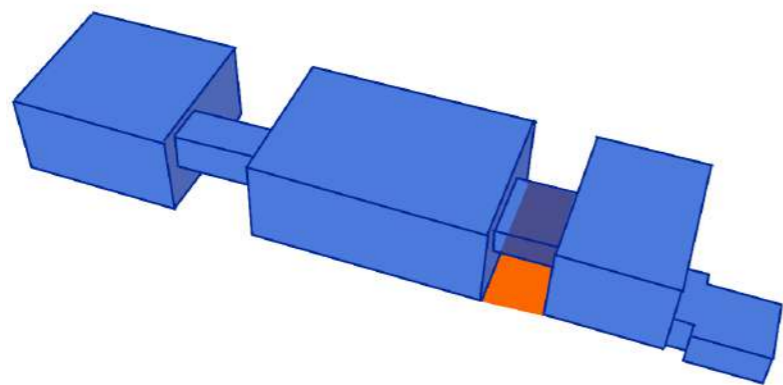


POCKET PARK II

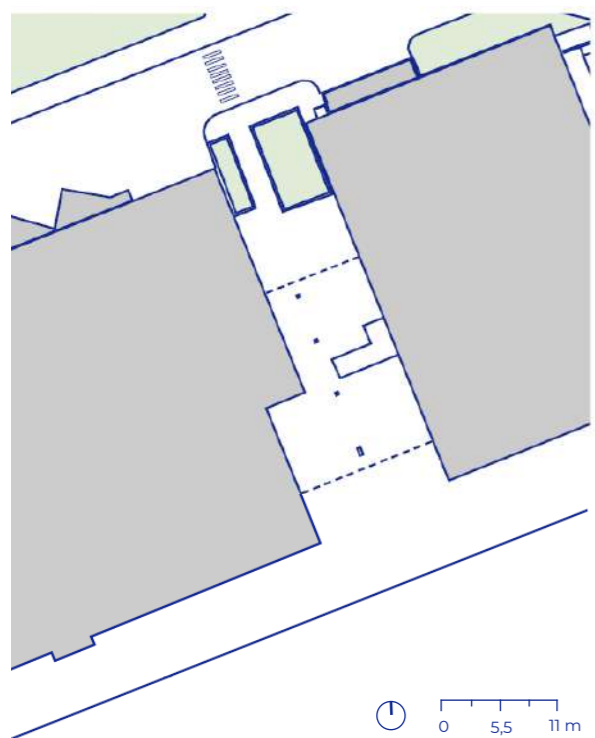




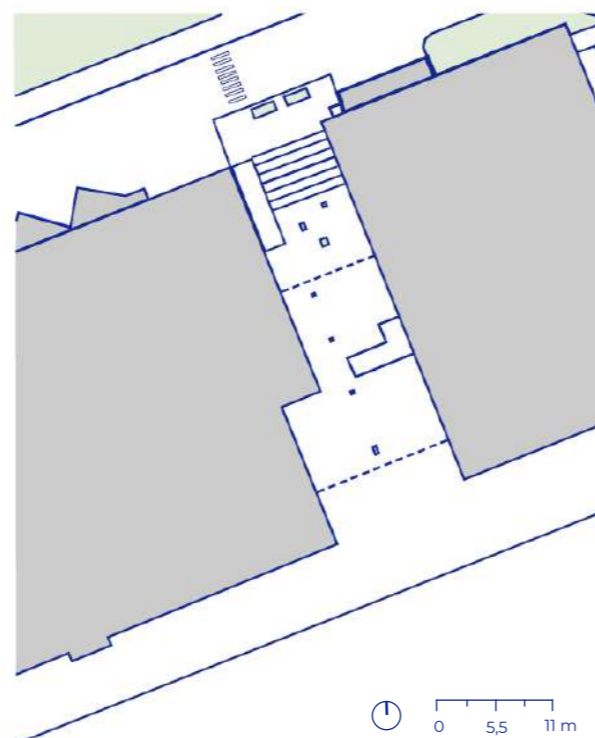
POCKET PARK II



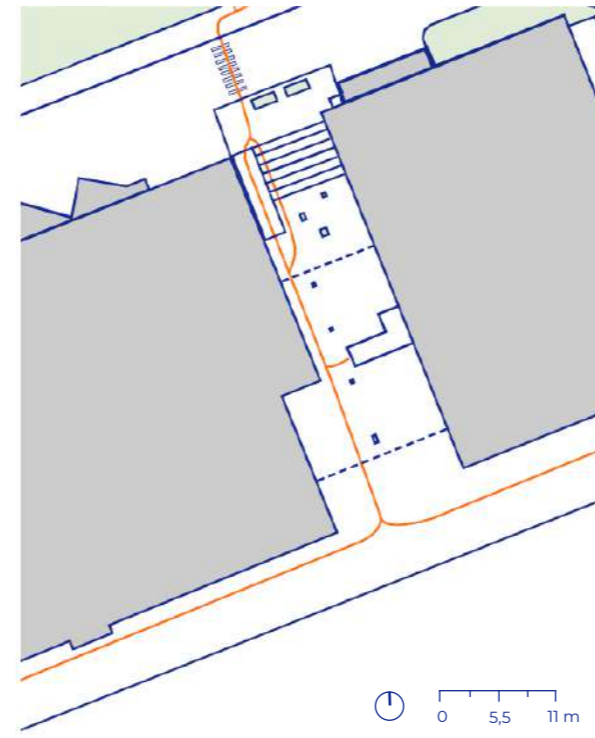
STÁVAJÍCÍ STAV



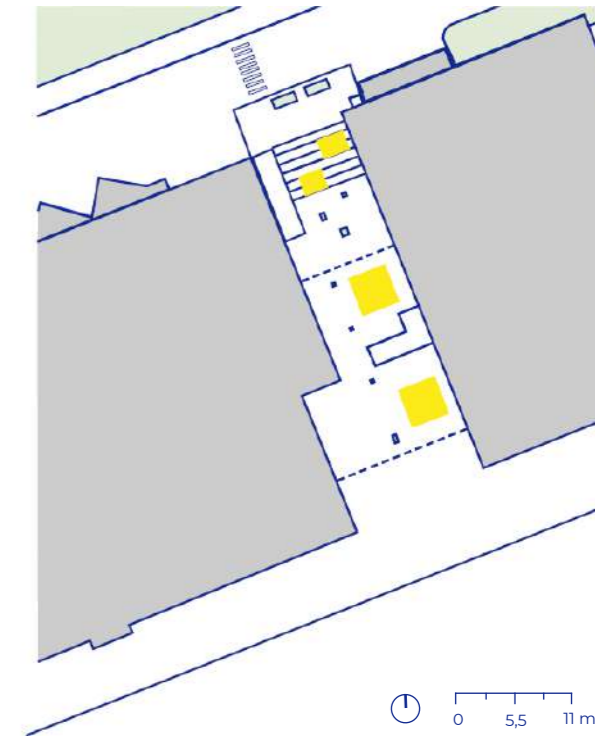
NÁVRH



TRASY POHYBU



KLIDOVÁ MÍSTA



legenda:

zeleně

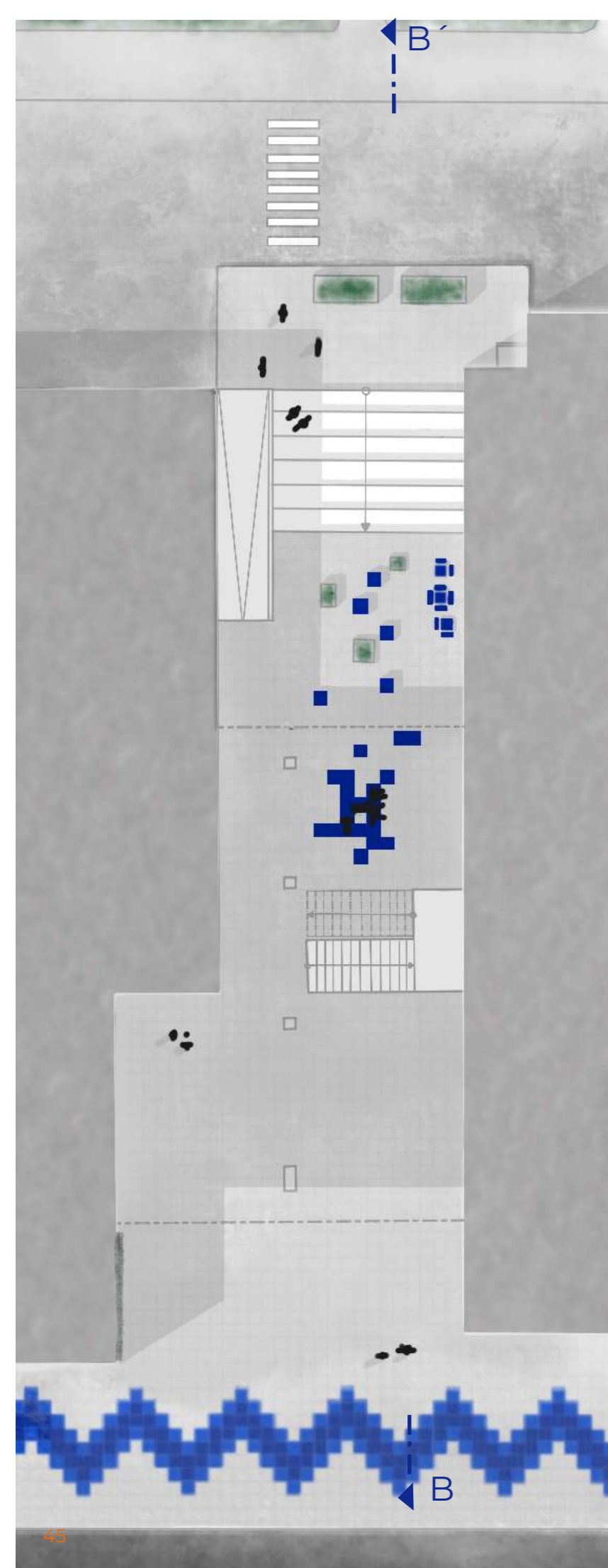
obchodní dům

zpevněná plocha

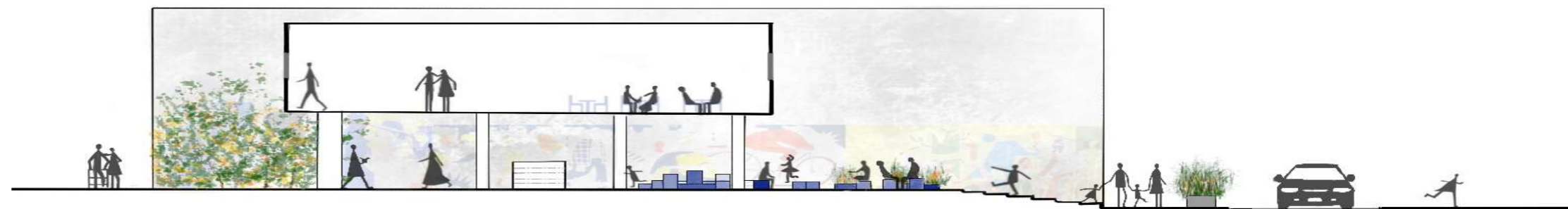
pohyb

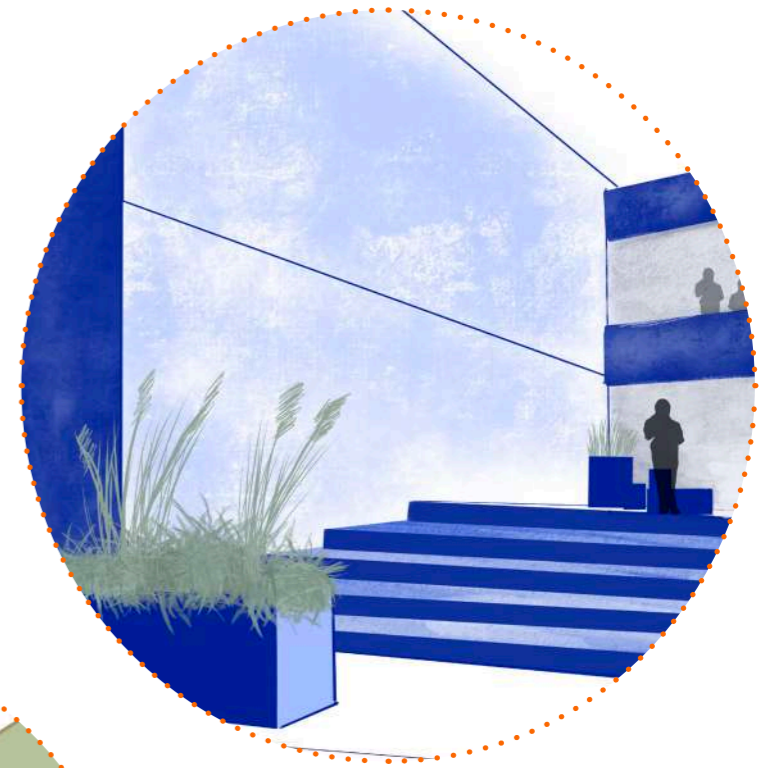
místa k posezení

situace

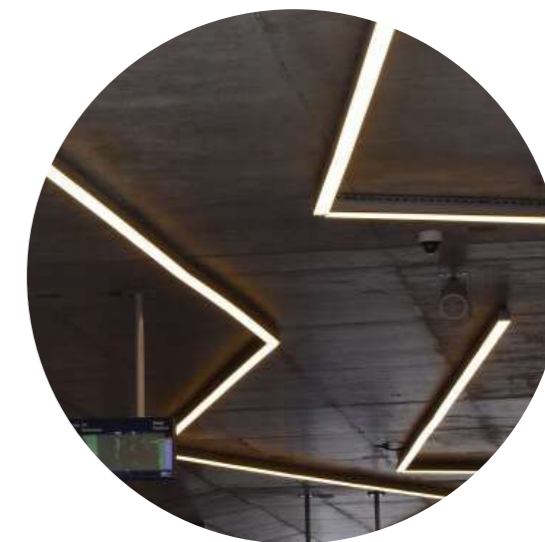


řezopohled B-B'





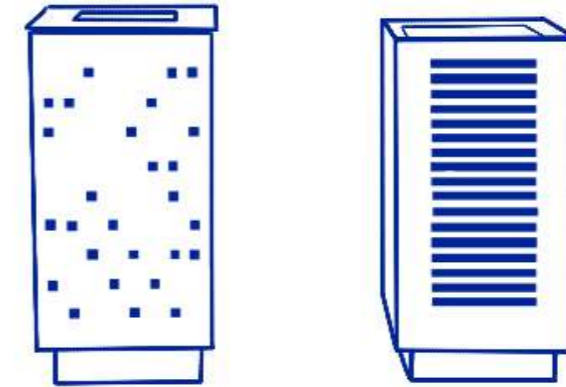
osvětlení



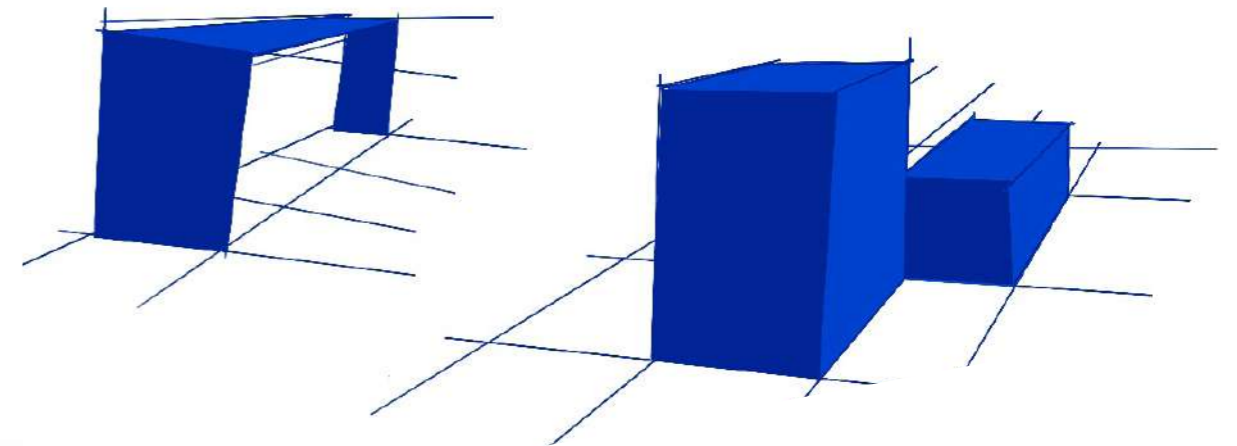
povrch



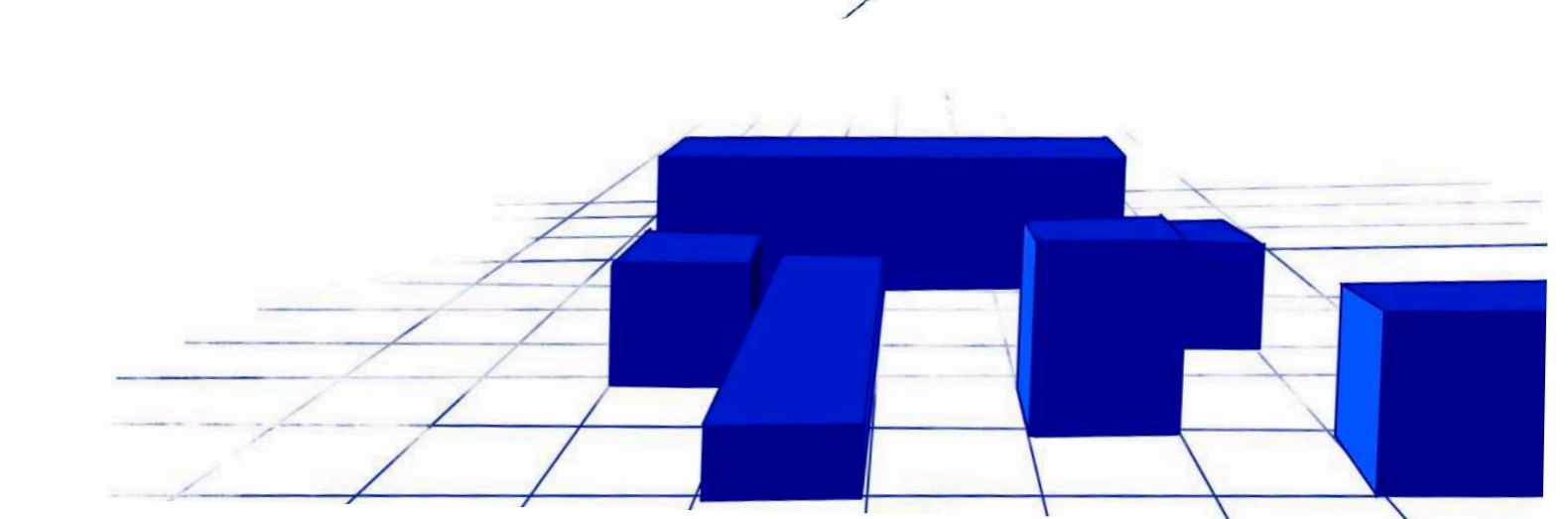
odpadkové koše



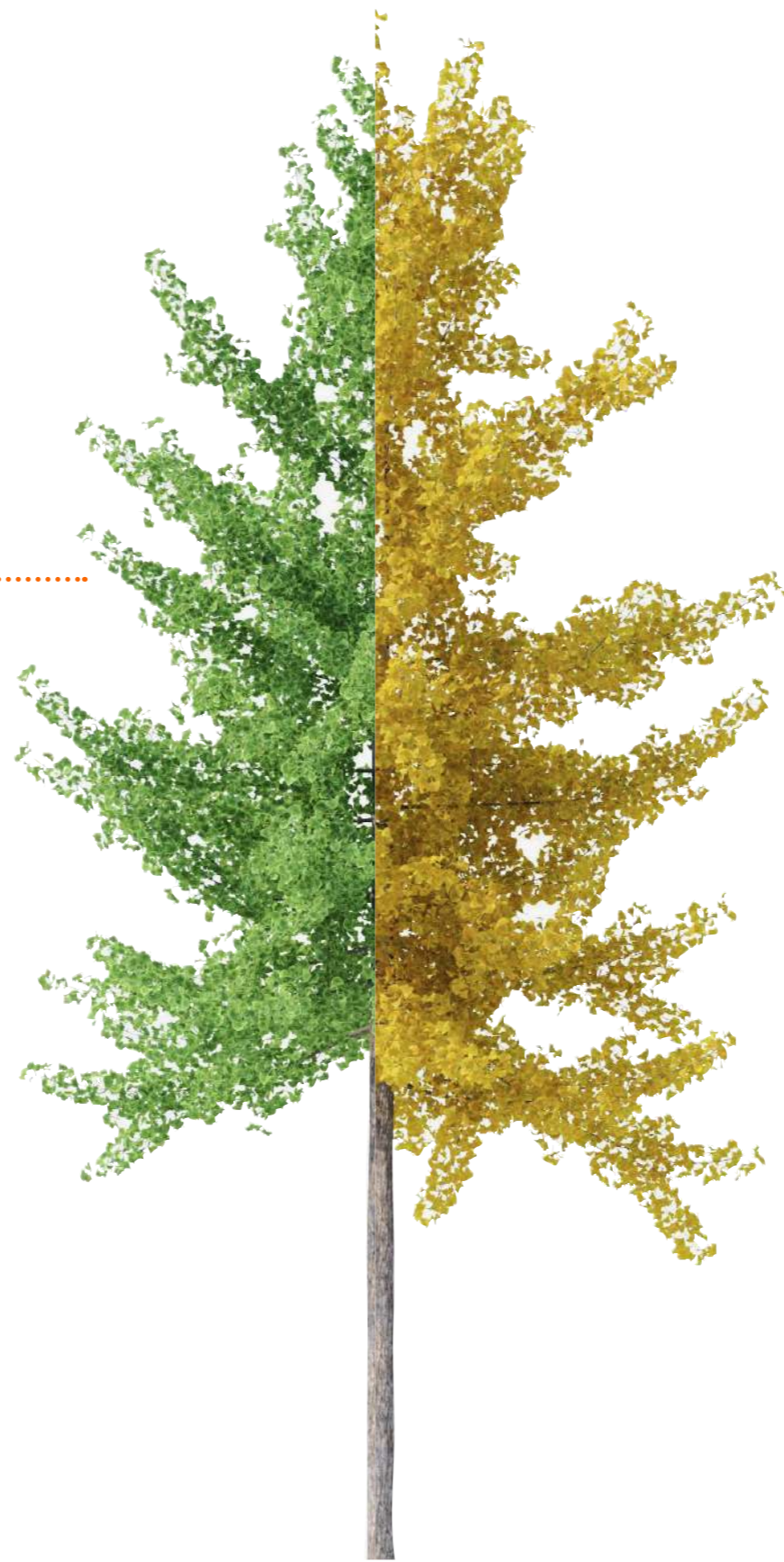
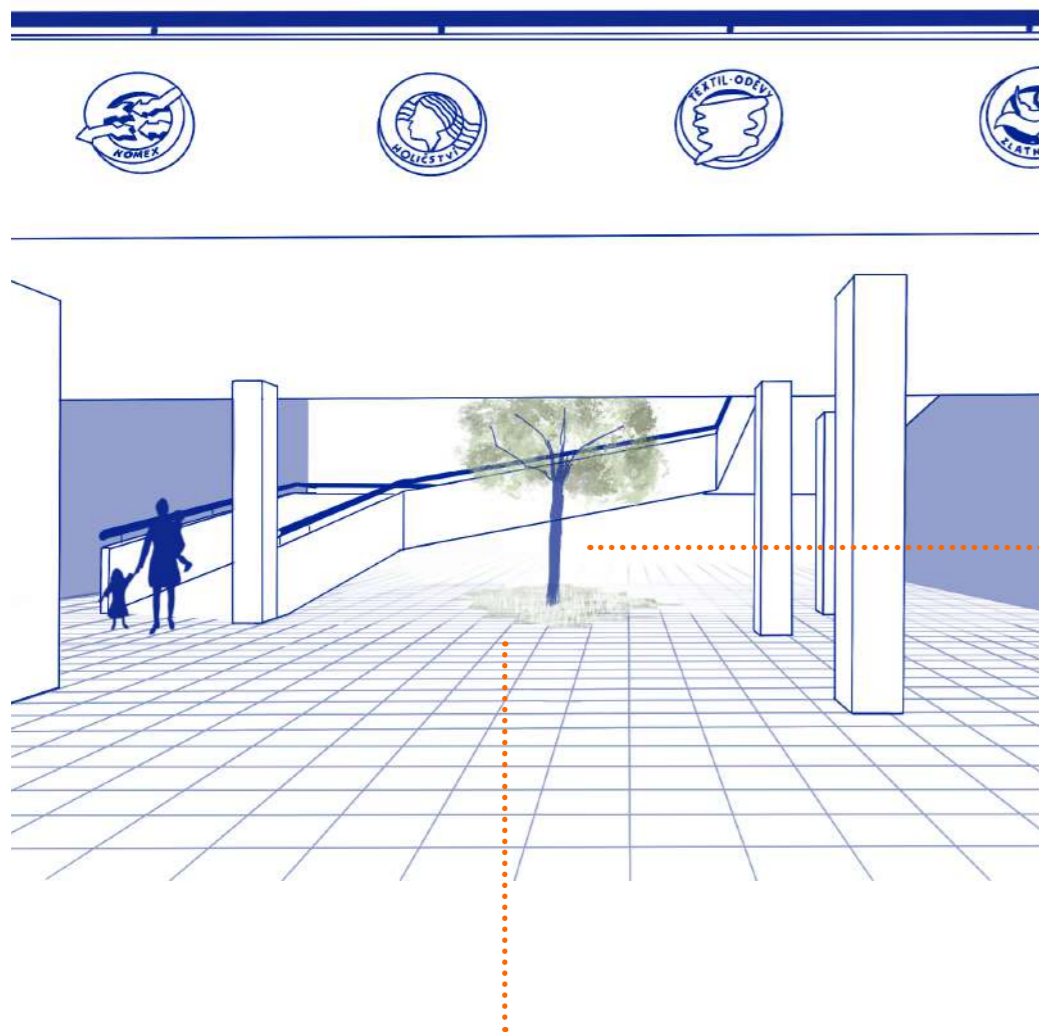
multifunkční mobiliář



mobiliář



vegetace



Ginkgo biloba

