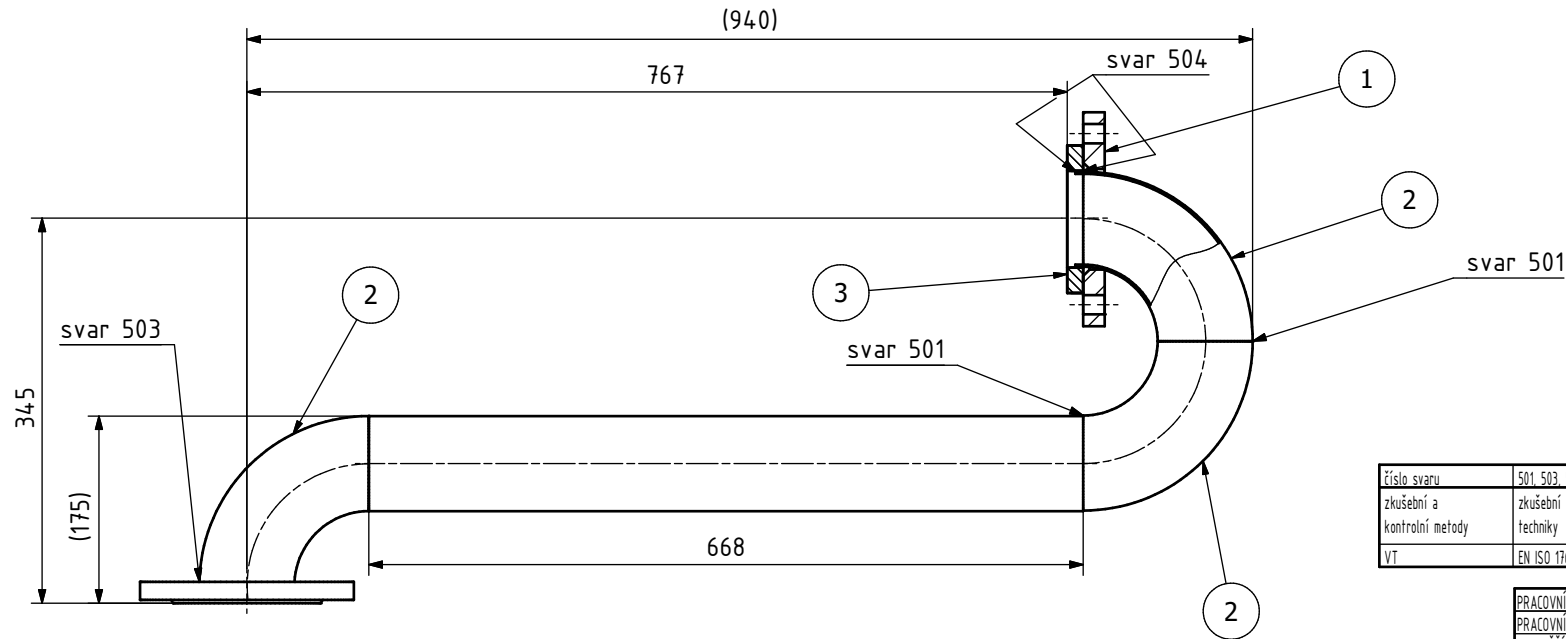
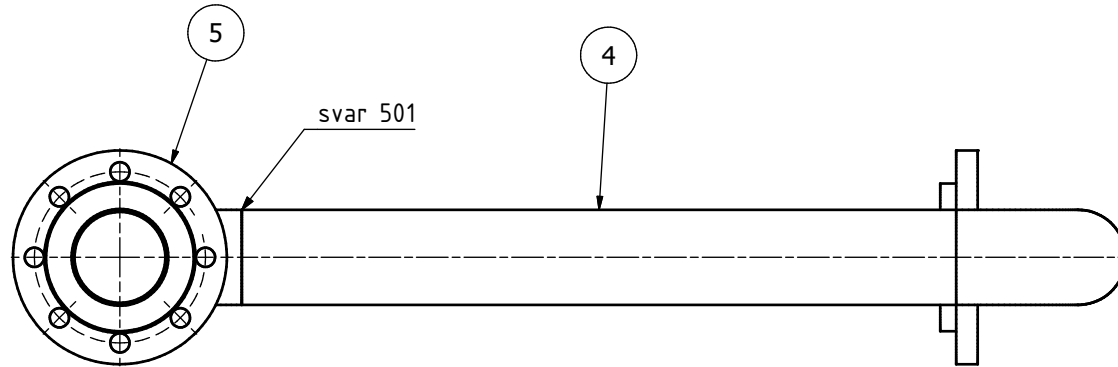


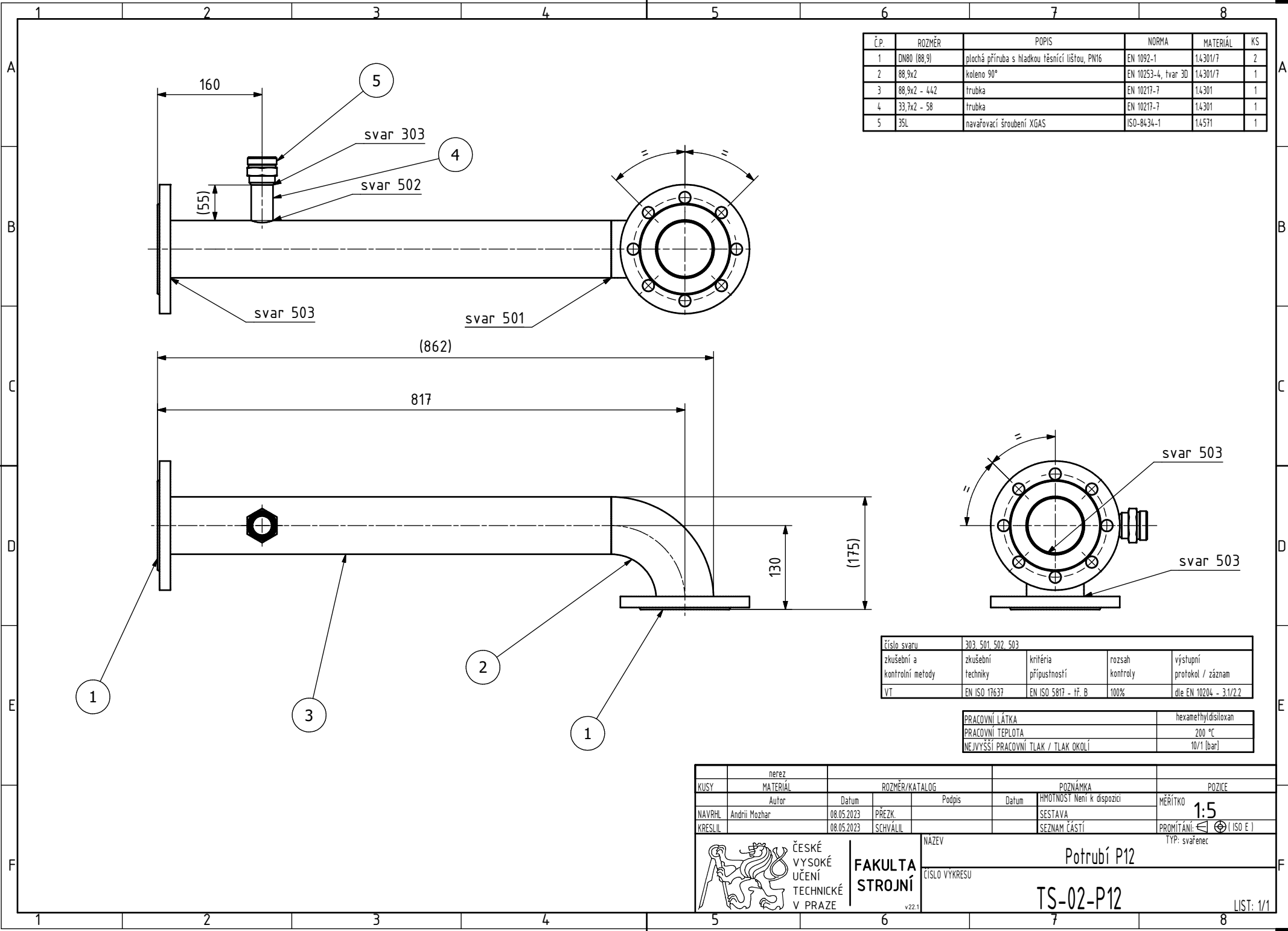
Č.P.	ROZMĚR	POPIS	NORMA	MATERIÁL	KS
1	DN80 (88,9)	navařovací kroužek upravený dle výkresu: TS-02-P11X	EN 1092-1	1.4301/7	1
2	88,9x2	koleno 90°	EN 10253-4, tvar 3D	1.4301/7	3
3	DN80 (88,9)	točivá příruba PN16	EN 1092-1	1.4301/7	1
4	88,9x2 - 668	trubka	EN 10217-7	1.4301	1
5	DN80 (88,9)	plochá příruba s hladkou těsnící lištou, PN16	EN 1092-1	1.4301/7	1



číslo svaru	501, 503, 504			
zkušební a kontrolní metody	zkušební techniky	kritéria připustností	rozsah kontroly	výstupní protokol / záznam
VT	EN ISO 17637	EN ISO 5817 - tř. B	100%	dle EN 10204 - 3.1/2.2

PRACOVNÍ LÁTKA	hexametildisiloxan
PRACOVNÍ TEPLOTA	200 °C
NEJVYŠŠÍ PRACOVNÍ TLAK / TLAK OKOLÍ	10 / 1 [bar]

KUSY	MATERIÁL	ROZMĚR/KATALOG	POZNÁMKA	POZICE
	nerez			
NAVŘHL	Autor	Datum	Podpis	Datum
KRESLIL	Andrii Mozhar	09.05.2023	PŘEZK.	09.05.2023
		SCHVÁLIL		
ČESKÉ VYSOKÉ UČENÍ TECHNICKÉ V PRAZE <b>FAKULTA STROJNÍ</b> v22.1			NAZEV Trubní P113 ČÍSLO VYKRESU TS-02-XP113	MĚŘITKO 1:5 PROMÍTÁNÍ:  (ISO E) TYP: svařelec

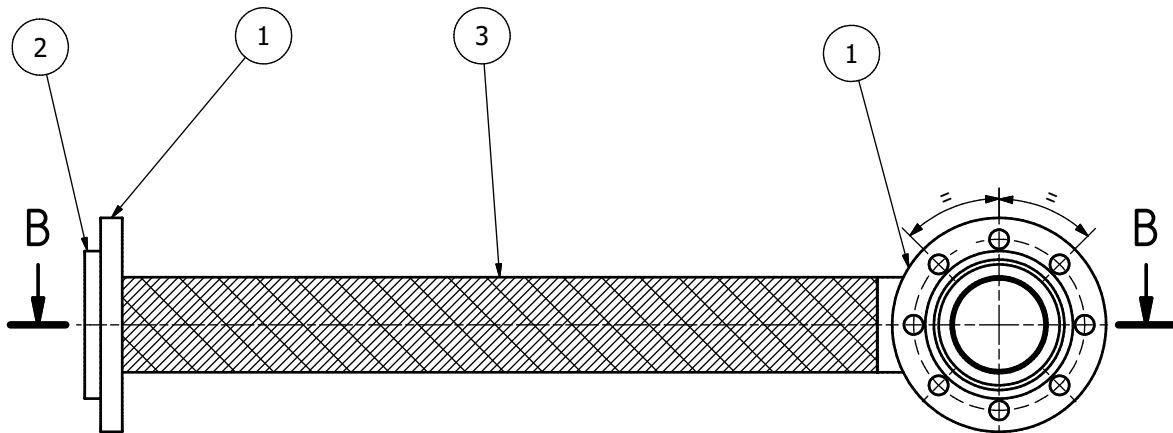


Č.P.	ROZMĚR	POPIS	NORMA	MATERIÁL	KS
1	DN80 (88,9)	plochá příruba s hladkou těsnící lištou, PN16	EN 1092-1	1.4301/7	2
2	88,9x2	koleno 90°	EN 10253-4, tvar 3D	1.4301/7	1
3	88,9x2 - 442	trubka	EN 10217-7	1.4301	1
4	33,7x2 - 58	trubka	EN 10217-7	1.4301	1
5	35L	naváňovací šroubení XGAS	ISO-8434-1	1.4571	1

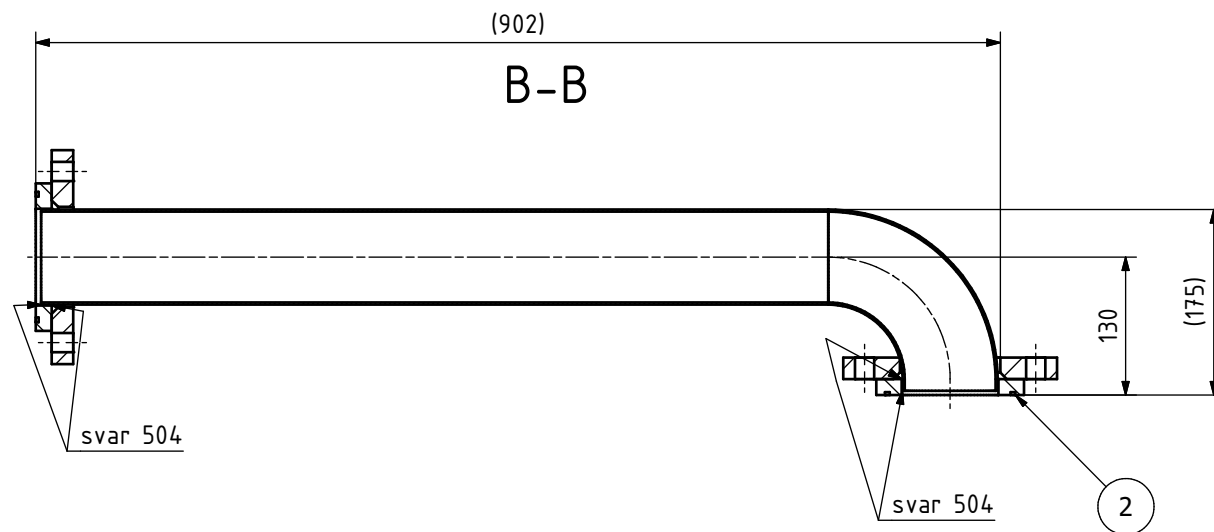
číslo svaru	303, 501, 502, 503			
zkušební a kontrolní metody	zkušební techniky	kritéria přípustností	rozsah kontroly	výstupní protokol / záznam
VT	EN ISO 17637	EN ISO 5817 - tř. B	100%	dle EN 10204 - 3.1/2.2

PRACOVNÍ LÁTKA	hexamethylsiloxan
PRACOVNÍ TEPLOTA	200 °C
NEJVYŠŠÍ PRACOVNÍ TLAK / TLAK OKOLÍ	10/1 [bar]

KUSY	MATERIÁL	ROZMĚR/KATALOG	POZNÁMKA	POZICE
	nerez			
NAVŘHL	Autor	Datum	Podpis	Datum
KRESLIL	Andrii Mozhar	08.05.2023	PŘEZK.	08.05.2023
			SCHVÁLIL	
ČESKÉ VYSOKÉ UČENÍ TECHNICKÉ V PRAZE <b>FAKULTA STROJNÍ</b> v22.1			NAZEV Potrubí P12 ČÍSLO VYKRESU TS-02-P12	HMŮTNOST Není k dispozici SESTAVA SEZNAM ČÁSTÍ MĚŘITKO 1:5 PROMÍTÁNÍ:  (ISO E) TYP: svařelec



Č.P.	ROZMĚR	POPIS	NORMA	MATERIÁL	KS
1	DN80 (88,9)	točivá příruba PN16	EN 1092-1	1.4301/7	2
2	DN80 (88,9)	navařovací kroužek upravený dle výkresu: TS-02-P11X	EN 1092-1	1.4301/7	2
3	DN80 (88,9) - 480	NEREZOVÁ VLNOVCOVÁ HADICE - 1 oplet, standardní provedení - délka včetně navařovací koncovky / kroužku		nerез	1
4	88,9x2	koleno 90 °C	EN 10253-4, tvar: 3D	1.4301/7	1



číslo svaru	501_504			
zkušební a kontrolní metody	zkušební techniky	kritéria přípustností	rozsah kontroly	výstupní protokol / záznam
VT	EN ISO 17637	EN ISO 5817 - tř: B	100%	dle EN 10204 - 3.1/2.2

PRACOVNÍ LÁTKA	hexamethylsiloxan
PRACOVNÍ TEPLOTA	200 °C
NEJVYŠŠÍ PRACOVNÍ TLAK / TLAK OKOLÍ	10 / 1 [bar]

KUSY	MATERIÁL	ROZMĚR/KATALOG	POZNÁMKA	POZICE
	nerез			
NAVŘHL	Autor	Datum	Podpis	Datum
KRESLIL	08.05.2023	PŘEZK.		HMŮTNOST Není k dispozici
	08.05.2023	SCHVÁLIL		MĚŘÍTKO 1:5
				SESTAVA
				SEZNAM ČÁSTÍ
				PROMĚTÁNÍ:  (ISO E)
				TYP: svařenec



ČESKÉ  
VYSOKÉ  
UČENÍ  
TECHNICKÉ  
V PRAZE

NAZEV  
ČÍSLO VÝKRESU

Podrubí P114  
TS-02-XP114

LIST: 1/1