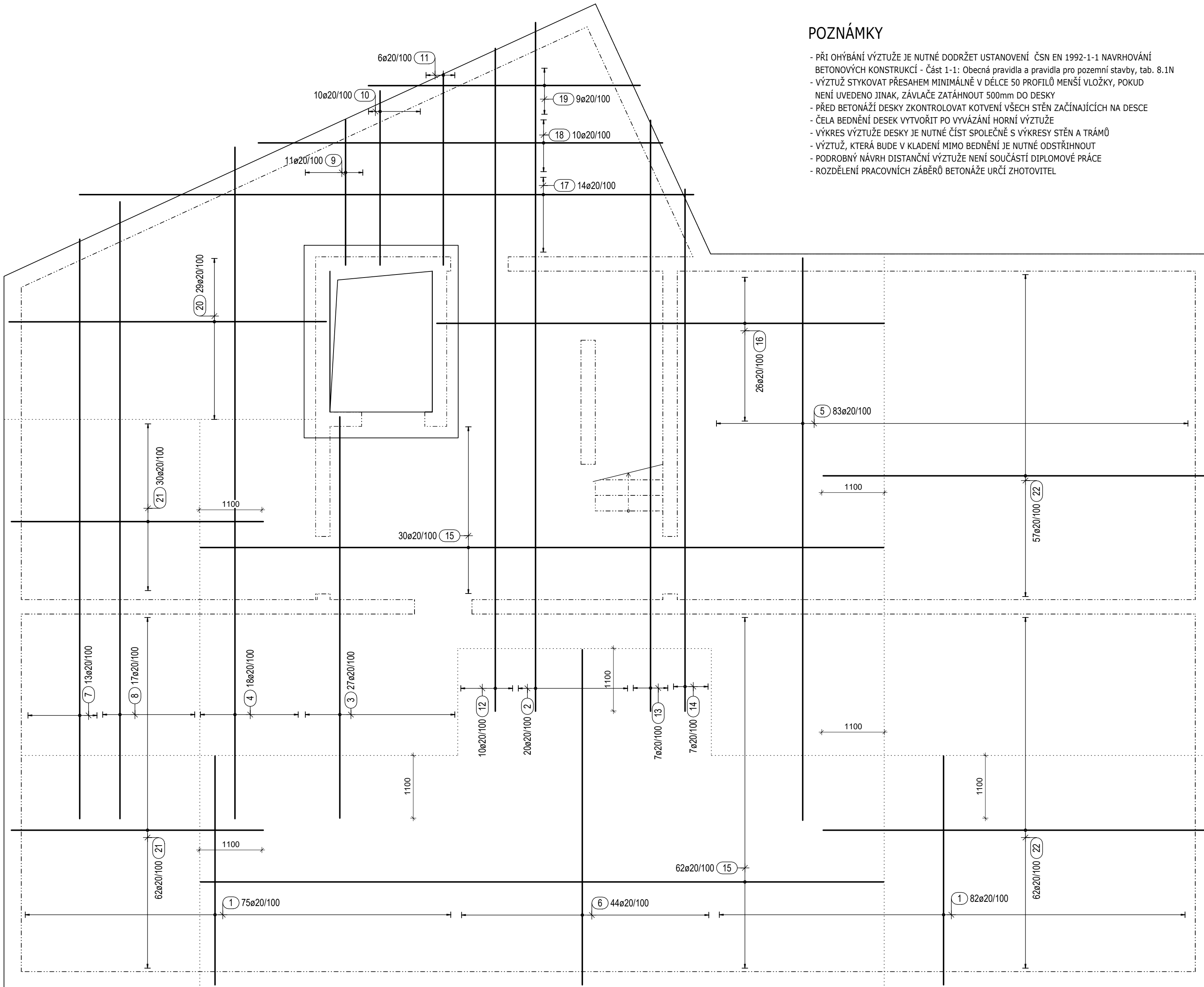


# VÝZTUŽ ZÁKLADOVÉ DESKY 2.PP - HV

M 1:50



## POZNÁMKY

- PŘI OHÝBÁNÍ VÝZTUŽE JE NUTNÉ DODRŽET USTANOVENÍ ČSN EN 1992-1-1 NAVRHOVÁNÍ BETONOVÝCH KONSTRUKCÍ - Část 1-1: Obecná pravidla a pravidla pro pozemní stavby, tab. 8.1N
- VÝZTUŽ STYKOVAT PŘESAHEM MINIMÁLNĚ V DÉLCE 50 PROFILŮ MENŠÍ VLOŽKY, POKUD NENÍ UVEDENO JINAK, ZÁVLAČE ZATÁHNOUT 500mm DO DESKY
- PŘED BETONÁŽÍ DESKY ZKONTROLOVAT KOTVENÍ VŠECH STĚN ZAČÍNAJÍCÍCH NA DESCE
- ČELA BEDNĚNÍ DESEK VYTVOŘIT PO VYVÁZÁNÍ HORNÍ VÝZTUŽE
- VÝKRES VÝZTUŽE DESKY JE NUTNĚ ČIST SPOLĚČNĚ S VÝKRESY STĚN A TRÁMŮ
- VÝZTUŽ, KTERÁ BUDE V KLADENÍ MIMO BEDNĚNÍ JE NUTNĚ ODSTŘIHNOUT
- PODROBNÝ NÁVRH DISTANČNÍ VÝZTUŽE NENÍ SOUČÁSTÍ DIPLOMOVÉ PRÁCE
- ROZDĚLENÍ PRACOVNÍCH ZÁBĚRŮ BETONÁŽE URČÍ ZHOTOVITEL

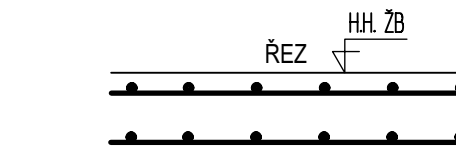
## Výkaz výztuže

Pol.	Ks	Ø [mm]	Jednotl. délka [m]	Celková délka [m]	Hmotnost [kg]
1	157	20	4.00	628.00	1548.65
2	20	20	12.00	240.00	591.84
3	27	20	7.00	189.00	466.07
4	18	20	11.70	210.60	519.34
5	83	20	9.80	813.40	2005.84
6	44	20	5.85	257.40	634.75
7	13	20	10.10	131.30	323.79
8	17	20	10.75	182.75	450.66
9	11	20	2.55	28.05	69.17
10	10	20	3.05	30.50	75.21
11	6	20	3.35	20.10	49.57
12	10	20	11.55	115.50	284.82
13	7	20	10.30	72.10	177.80
14	7	20	9.10	63.70	157.08
15	92	20	11.90	1094.80	2699.78
16	26	20	7.80	202.80	500.10
17	14	20	10.70	149.80	369.41
18	10	20	7.05	70.50	173.85
19	9	20	4.75	42.75	105.42
20	29	20	5.54	160.66	396.19
21	92	20	4.40	404.80	998.24
22	119	20	6.70	797.30	1966.14

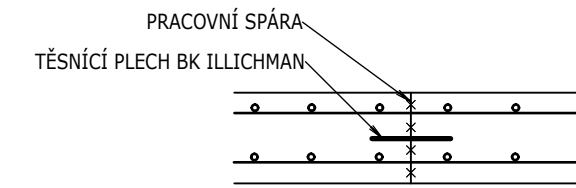
Celková hmotnost [kg] : 14563.72

4000	11550
① 157ø20 L=4000mm	⑫ 10ø20 L=11550mm
12000	10300
② 20ø20 L=12000mm	⑬ 7ø20 L=10300mm
7000	9100
③ 27ø20 L=7000mm	⑭ 7ø20 L=9100mm
11700	11900
④ 18ø20 L=11700mm	⑮ 92ø20 L=11900mm
9800	7800
⑤ 83ø20 L=9800mm	⑯ 26ø20 L=7800mm
5850	10700
⑥ 44ø20 L=5850mm	⑰ 14ø20 L=10700mm
10100	7050
⑦ 13ø20 L=10100mm	⑱ 10ø20 L=7050mm
10750	4745
⑧ 17ø20 L=10750mm	⑲ 9ø20 L=4750mm
2550	5535
⑨ 11ø20 L=2550mm	⑳ 29ø20 L=5540mm
3050	4400
⑩ 10ø20 L=3050mm	㉑ 92ø20 L=4400mm
3350	6700
⑪ 6ø20 L=3350mm	㉒ 119ø20 L=6700mm

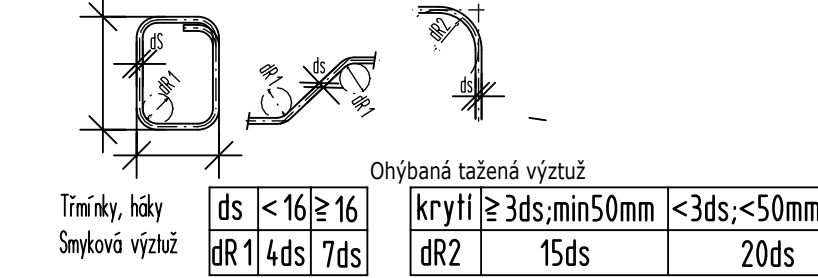
## SCHEMA KLADENÍ VÝZTUŽE DESKA



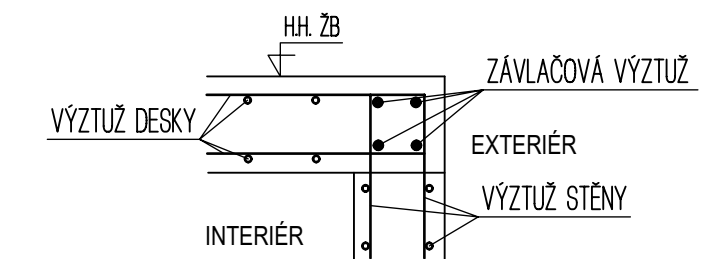
## TĚSNĚNÍ PRACOVNÍ SPÁRY DESKY



## OHYBY VÝZTUŽE



## ZÁVLAČOVÁ VÝZTUŽ DO STĚN




## MATERIÁLY:

BETON viz. TVAR  
OCEL B500B  
KRYTÍ VÝZTUŽE 40 mm

## KÓTOVÁNÍ VÝZTUŽE

PŘI OHÝBÁNÍ KÓTOVÁN VNEŠÍ ROZMĚR

STUDIJNÍ PROGRAM	STAVEBNÍ INŽENÝRSTVÍ	JMÉNO STUDENTA	 ČVUT FSV	
STUDIJNÍ OBOR	KONSTRUKCE POZEMNÍCH STAVEB	Bc. MATĚJ CHALOUPKA		
AKADEMICKÝ ROK	2023/2024			
VEDOUCÍ PRÁCE	Ing. Martin Típka, Ph. D.			
<b>DIPLOMOVÁ PRÁCE</b>			FORMÁT	6xA4
			MĚŘÍTKO	1:50
NÁZEV VÝKRESU:			DATUM	10.5.2024
VÝZTUŽ ZÁKLADOVÉ DESKY 2.PP - HV			Č.v.	5