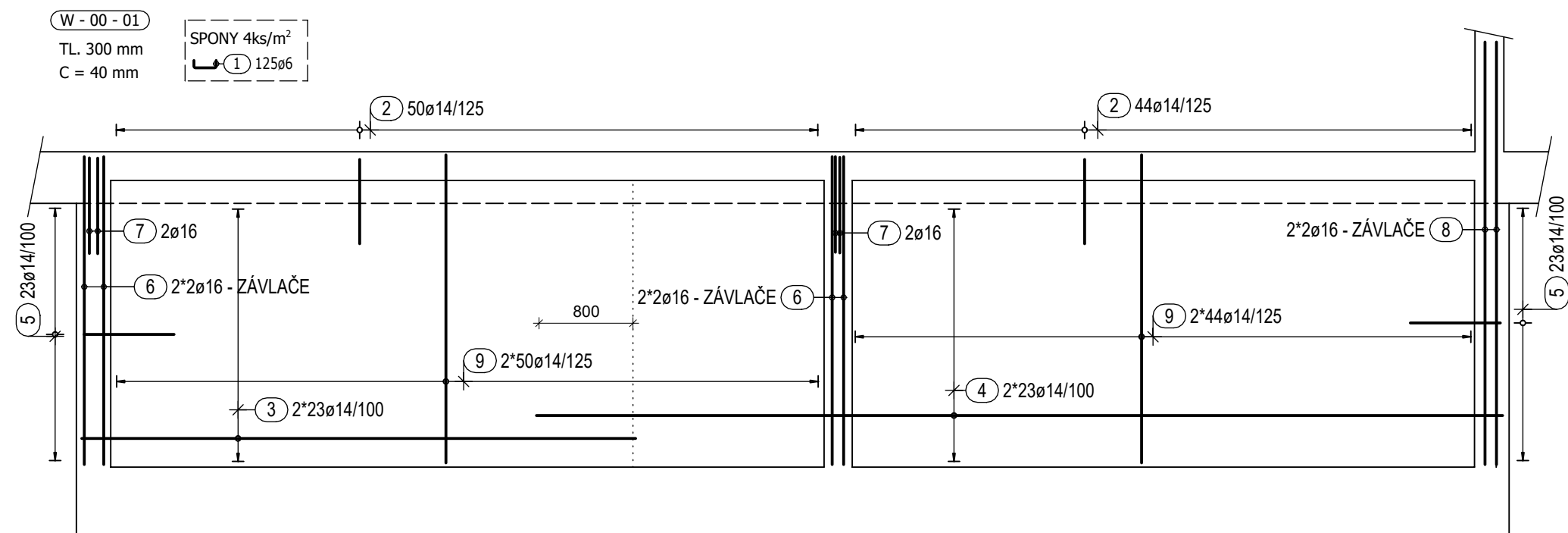
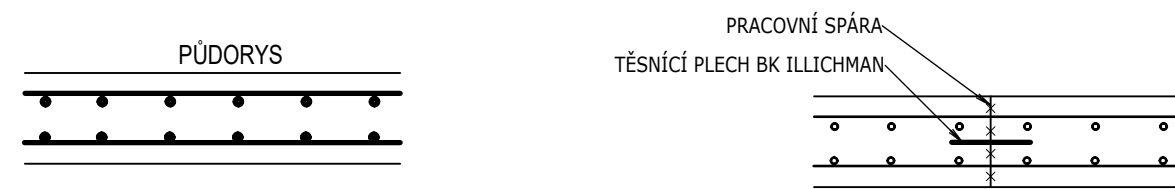


# VÝZTUŽ STĚNY 2.PP - W-00-01

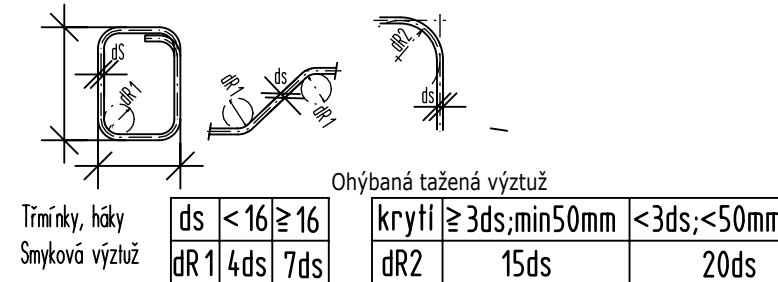
M 1:50



## SCHEMA KLADENÍ VÝZTUŽE DESKA TĚSNĚNÍ PRACOVNÍ SPÁRY STĚNY



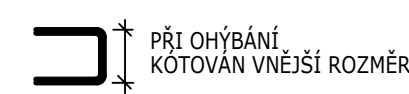
## OHYBY VÝZTUŽE



## MATERIÁLY:

BETON viz. TVAR  
OCEL B500B  
KRYTÍ VÝZTUŽE 40 mm

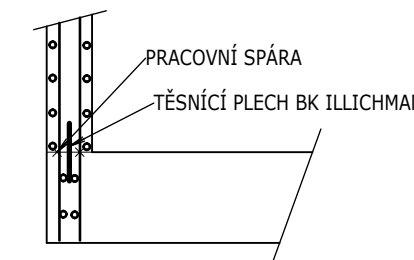
## KÓTOVÁNÍ VÝZTUŽE



## POZNÁMKY

- PŘI OHÝBÁNÍ VÝZTUŽE JE NUTNÉ DODRŽET USTANOVENÍ ČSN EN 1992-1-1 NAVRHOVÁNÍ BETONOVÝCH KONSTRUKCÍ - Část 1-1: Obecná pravidla a pravidla pro pozemní stavby, tab. 8.1N
- VÝZTUŽ STYKOvat PŘESAHEM MINIMÁLNĚ V DÉLCE 50 PROFILŮ MENŠÍ VLOŽKY, POKUD NENÍ UVEDENO JINAK, ZÁVLAČE ZATÁHNOUT 500mm DO DESKY
- PŘED BETONÁŽÍ DESKY ZKONTROLOVAT KOTVENÍ VŠECH STĚN ZAČÍNAJÍCÍCH NA DESCE
- ČELA BEDNĚNÍ DESEK VYTVOŘIT PO VYVÁZÁNÍ HORNÍ VÝZTUŽE
- VÝKRES VÝZTUŽE DESKY JE NUTNÉ ČÍST SPOLĚČNĚ S VÝKRESY STĚN A TRÁMŮ
- VÝZTUŽ, KTERÁ BUDE V KLADENÍ MIMO BEDNĚNÍ JE NUTNĚ ODSTŘÍHNOUT
- PODROBNÝ NÁVRH DISTANČNÍ VÝZTUŽE NENÍ SOUČÁSTÍ DIPLOMOVÉ PRÁCE
- ROZDĚLENÍ PRACOVNÍCH ZABĚRŮ BETONÁŽE URČÍ ZHOTOVITEL
- IZOLOVANÁ PRACOVNÍ SPÁRA BUDE POUZE V PATĚ STĚNY, PRACOVNÍ SPÁRA V HLAVĚ STĚNY BUDE PŘETAŽENA HYDROIZOLACÍ ZES STROPNÍ DESKY

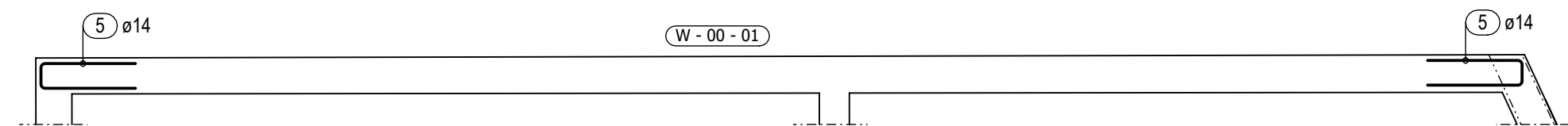
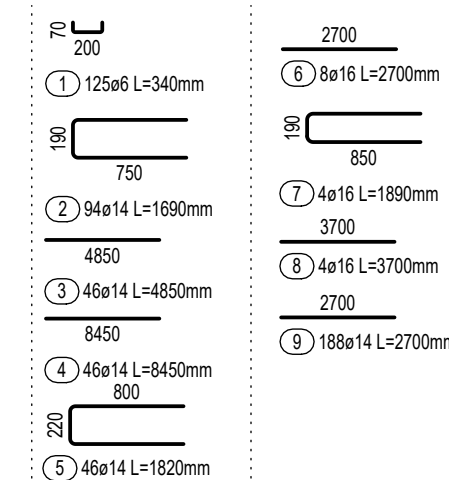
## PRACOVNÍ SPÁRA DESKAxOBVODOVÁ STĚNA



## Výkaz výztuže

Pol.	Ks	Ø [mm]	Jednotl. délka [m]	Celková délka [m]	Hmotnost [kg]
1	125	6	0.34	42.50	9.44
2	94	14	1.69	158.86	191.90
3	46	14	4.85	223.10	269.50
4	46	14	8.45	388.70	469.55
5	46	14	1.82	83.72	101.13
6	8	16	2.70	21.60	34.11
7	4	16	1.89	7.56	11.94
8	4	16	3.70	14.80	23.37
9	188	14	2.70	507.60	613.18

Celková hmotnost [kg] : 1724.12



STUDIJNÍ PROGRAM	STAVEBNÍ INŽENÝRSTVÍ	JMÉNO STUDENTA	Bc. MATĚJ CHALOUPKA	ČVUT FSV	
STUDIJNÍ OBOR	KONSTRUKCE POZEMNÍCH STAVEB				
AKADEMICKÝ ROK	2023/2024				
VEDOUČÍ PRÁCE	Ing. Martin Típka, Ph. D.				
<h2 style="text-align: center;">DIPLOMOVÁ PRÁCE</h2>				FORMÁT	4x4
				MĚŘÍTKO	1:50
				DATUM	10.5. 2024
NÁZEV VÝKRESU: VÝZTUŽ STĚNY 2.PP - W-00-01				Č.v.	6