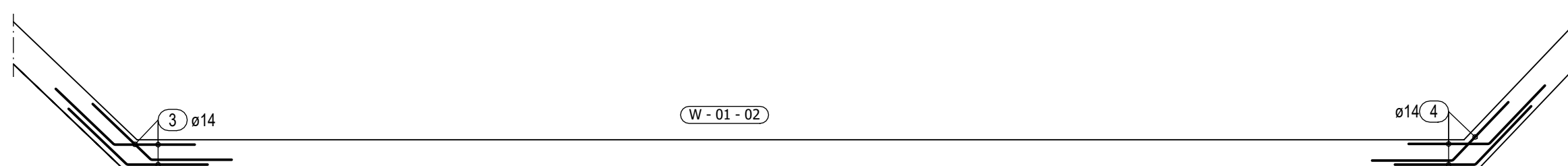
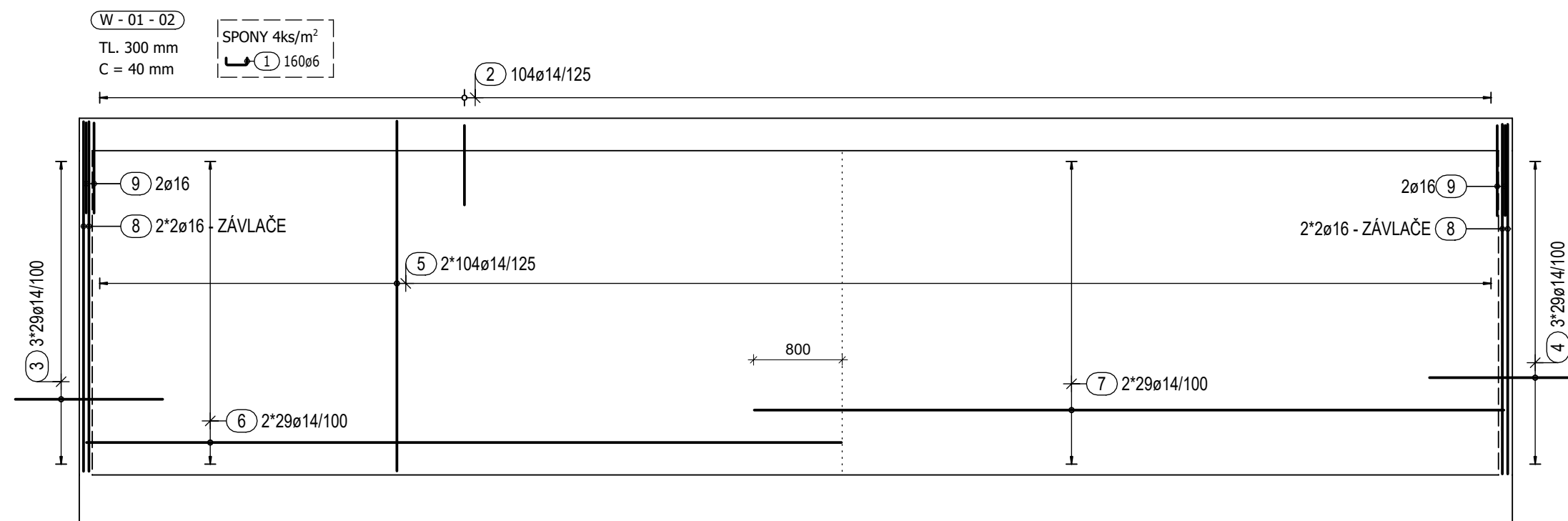
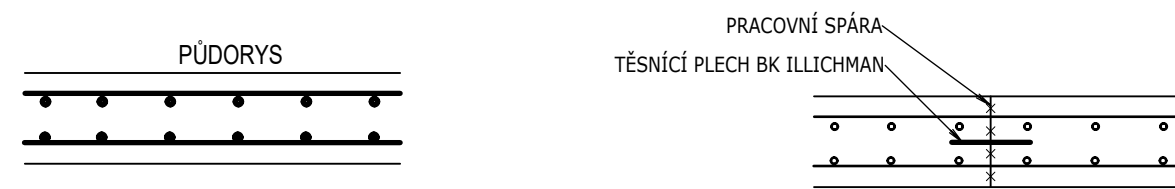


VÝZTUŽ STĚNY 1.PP - W-01-02

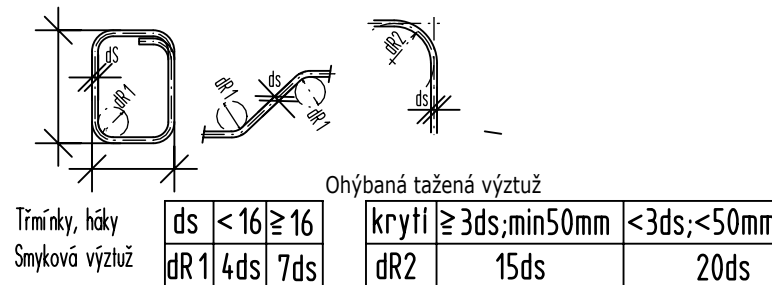
M 1:50



SCHEMA KLADENÍ VÝZTUŽE DESKA TĚSNĚNÍ PRACOVNÍ SPÁRY STĚNY



OHYBY VÝZTUŽE



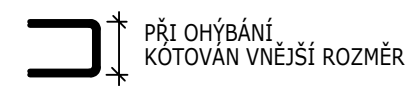
POZNÁMKY

- PŘI OHÝBÁNÍ VÝZTUŽE JE NUTNÉ DODRŽET USTANOVENÍ ČSN EN 1992-1-1 NAVRHOVÁNÍ BETONOVÝCH KONSTRUKCÍ - Část 1-1: Obecná pravidla a pravidla pro pozemní stavby, tab. 8.1N
- VÝZTUŽ STYKOVAT PŘESAHEM MINIMÁLNĚ V DÉLCE 50 PROFILŮ MENŠÍ VLOŽKY, POKUD NENÍ UVEDENO JINAK, ZÁVLAČE ZATÁHNOUT 500mm DO DESKY
- PŘED BETONÁŽÍ DESKY ZKONTROLOVAT KOTVENÍ VŠECH STĚN ZAČÍNAJÍCÍCH NA DESCE
- ČELA BEDNĚNÍ DESEK VYTVOŘIT PO VYVÁZÁNÍ HORNÍ VÝZTUŽE
- VÝKRES VÝZTUŽE DESKY JE NUTNÉ ČÍST SPOLĚČNĚ S VÝKRESY STĚN A TRÁMŮ
- VÝZTUŽ, KTERÁ BUDE V KLADENÍ MIMO BEDNĚNÍ JE NUTNĚ ODSTŘÍHNOUT
- PODROBNÝ NÁVRH DÍSTANČNÍ VÝZTUŽE NENÍ SOUČÁSTÍ DIPLOMOVÉ PRÁCE
- ROZDĚLENÍ PRACOVNÍCH ZABĚRŮ BETONÁŽE URČÍ ZHOTOVITEL
- IZOLOVANÁ PRACOVNÍ SPÁRA BUDE POUZE V PATĚ STĚNY, PRACOVNÍ SPÁRA V HLAVĚ STĚNY BUDE PŘETAŽENA HYDROIZOLACÍ ZES STROPNÍ DESKY

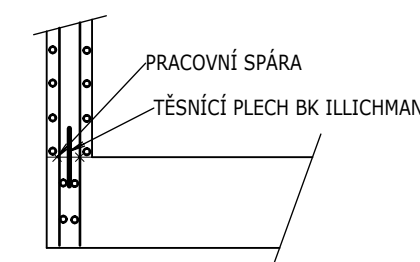
MATERIÁLY:

BETON viz. TVAR
OCEĽ B500B
KRYTÍ VÝZUTŽE 40 mm

KÓTOVÁNÍ VÝZTUŽE



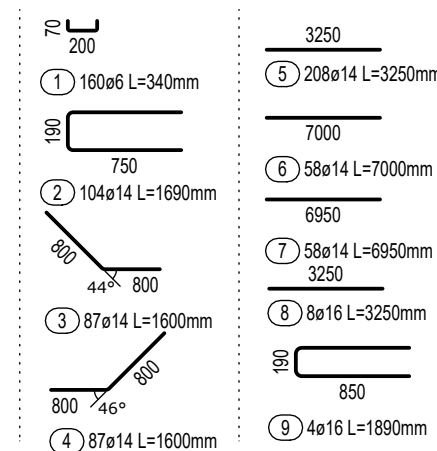
PRACOVNÍ SPÁRA DESKAxOBVODOVÁ STĚNA



Výkaz výztuže

Pol.	Ks	Ø [mm]	Jednotl. délka [m]	Celková délka [m]	Hmotnost [kg]
1	160	6	0.34	54.40	12.08
2	104	14	1.69	175.76	212.32
3	87	14	1.60	139.20	168.15
4	87	14	1.60	139.20	168.15
5	208	14	3.25	676.00	816.61
6	58	14	7.00	406.00	490.45
7	58	14	6.95	403.10	486.94
8	8	16	3.25	26.00	41.05
9	4	16	1.89	7.56	11.94

Celková hmotnost [kg] : 2407.69



STUDIJNÍ PROGRAM	STAVEBNÍ INŽENÝRSTVÍ	JMÉNO STUDENTA	Bc. MATĚJ CHALOUPKA	ČVUT FSV	
STUDIJNÍ OBOR	KONSTRUKCE POZEMNÍCH STAVEB				
AKADEMICKÝ ROK	2023/2024				
VEDOUCÍ PRÁCE	Ing. Martin Típka, Ph. D.				
DIPLOMOVÁ PRÁCE				FORMÁT	4x4
				MĚŘÍTKO	1:50
				DATUM	10.5. 2024
NÁZEV VÝKRESU: VÝZTUŽ STĚNY 1.PP - W-01-02				Č.v.	7