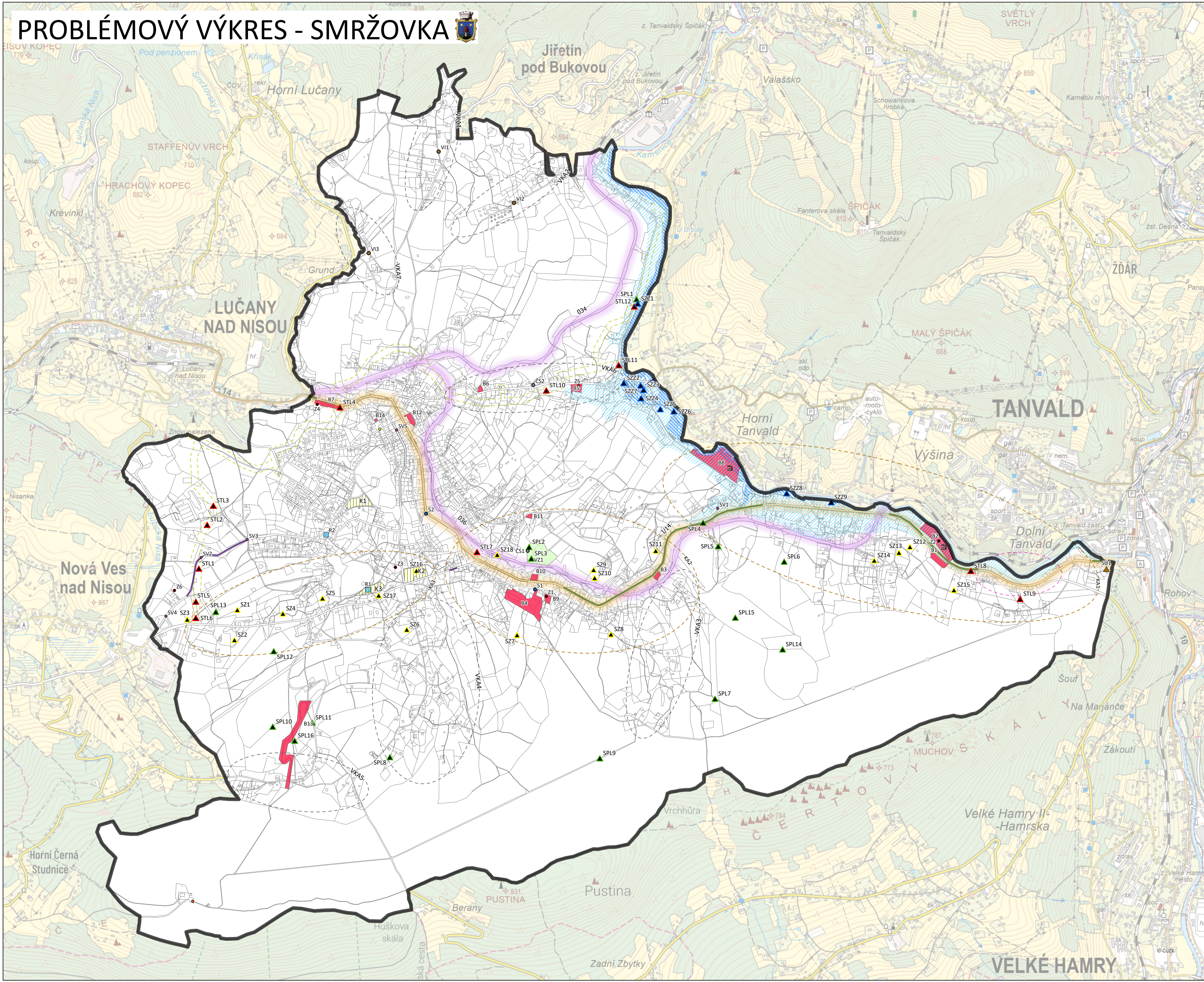
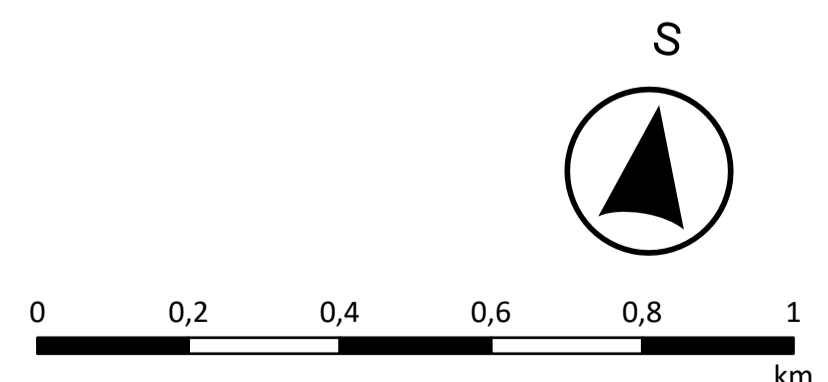


PROBLÉMOVÝ VÝKRES - SMRŽOVKA



- LEGENDA**
- ŘEŠENÉ ÚZEMÍ (SPRAVNÍ ÚZEMÍ)
 - STŘETÝ**
 - STŘET ZÁMĚRŮ
 - STŘET ZÁMĚRŮ S TECHNICKÝM LIMITEM
 - STŘET ZÁMĚRŮ S PŘÍRODNÍM LIMITEM
 - ZASTAVITELNÉ PLOCHY V ZÁPLAVOVÉM ÚZEMÍ
 - URBANISTICKÉ ZÁVADY**
 - ÚZEMÍ SE ŠPATNĚ DOSTUPNOU VEŘEJNOU INFRASTRUKTUROU
 - ÚZEMÍ BEZ DOSTUPNOSTI NÁPOJENÍ NA KANALIZACI
 - ÚZEMÍ BEZ DOSTUPNOSTI NÁPOJENÍ NA VODOVOD A KANALIZACI
 - ŠPATNĚ VYUŽÍVANÁ VEŘEJNÁ ZELEŇ
 - STARÉ STUDÁNKY
 - NUTNOST RESPEKTOVÁNÍ ARCHITEKURY BROWNFIELDU
 - ABSENCE VEŘEJNÉ VODNÍ PLOCHY (KOUPIŠTĚ)
 - BROWNFIELDS
 - DOPRAVNÍ ZÁVADY**
 - ŠPATNÝ STAV VOZOVKY NEBO JEJÍ KONSTRUKCE
 - ABSENCE CHODNIKU
 - NEDOSTATEČNÉ PROSTOROVÉ PARAMETRY VOZOVKY
 - HYGIENICKÉ ZÁVADY**
 - PÁSMO HLUKU OD SILNICE I. TŘÍDY
 - PÁSMO HLUKU OD ŽELEZNIČNÍ TRATĚ
 - OHOŘENÍ**
 - ZÁPLAVOVÉ ÚZEMÍ
 - ÚZEMÍ OHOŘENÁ ZVLÁŠTNÍMI POVODNĚMI
 - AKTIVNÍ ZÓNA ZÁPLAVOVÉHO ÚZEMÍ
 - BEZPEČNOSTNÍ PÁSMO PLYNOVODU A REGULAČNÍ STANICE
 - SESUVNÉ ÚZEMÍ**
 - SESUVNÉ ÚZEMÍ
 - STARÉ ZÁTĚŽE ÚZEMÍ
 - ČERNÁ SKLÁDKA
 - KATEGORIE RADONOVÉHO INDEXU**
 - STŘEDNÍ
 - VYSOKÁ
 - OSTATNÍ PROBLÉMY**
 - RIZIKO SOCIÁLNÍ SEGREGACE
 - NEUDRŽOVANÝ A VYSCHÝLÝ RYBNÍK

POZNÁMKY:
 Celá plocha území má vysoký radonový index.
 Lesní plochy tvoří převážně smrkové monokultury, které jsou ohrožené lýkožroutem smrkovým.



VYPRACOVALA: Tereza Víková	VEDOUČÍ B. PRÁCE: Ing. Václav Jetel, Ph.D.	ČVUT v Praze Fakulta stavební
NÁZEV BAKALÁŘSKÉ PRÁCE: Územní analýza města Smržovka	FORMÁT: A1	MĚŘÍTKO: 1:10 000
NÁZEV VÝKRESU: Problémový výkres	DATUM: 27.03.2024	ČÍSLO: 4