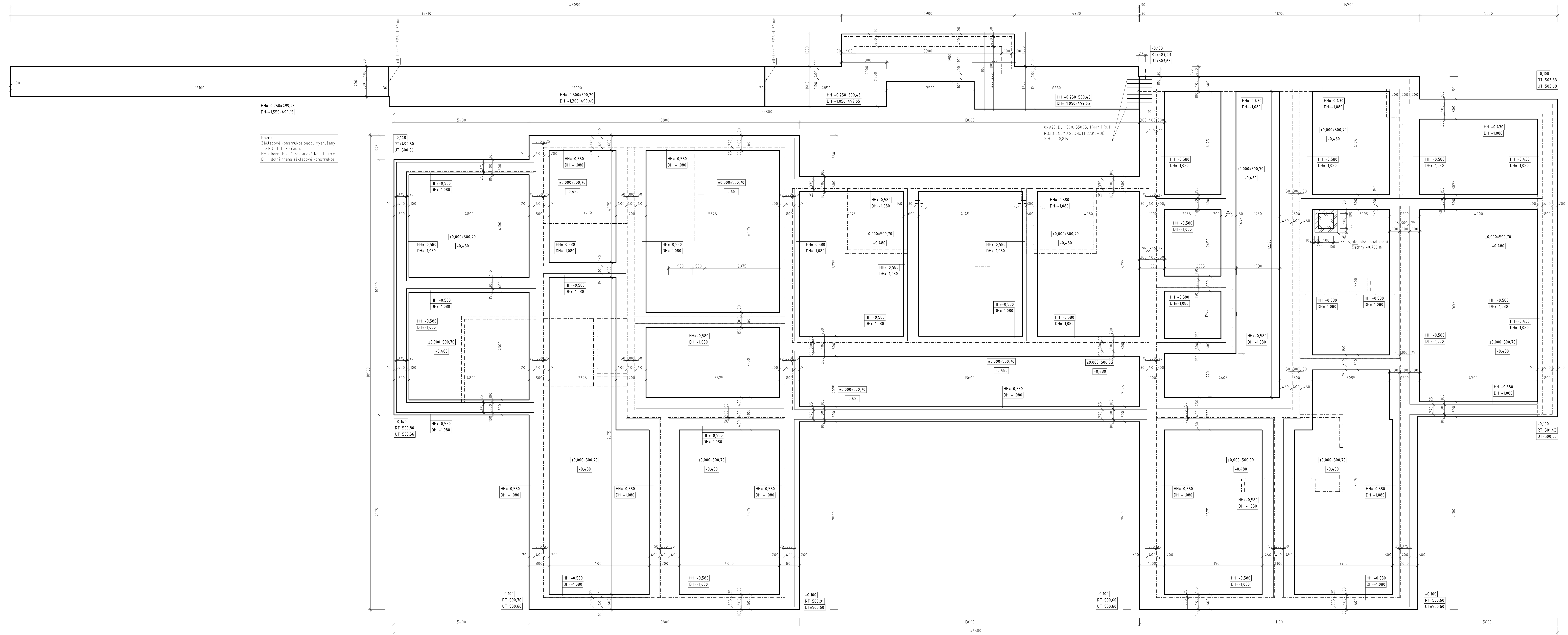


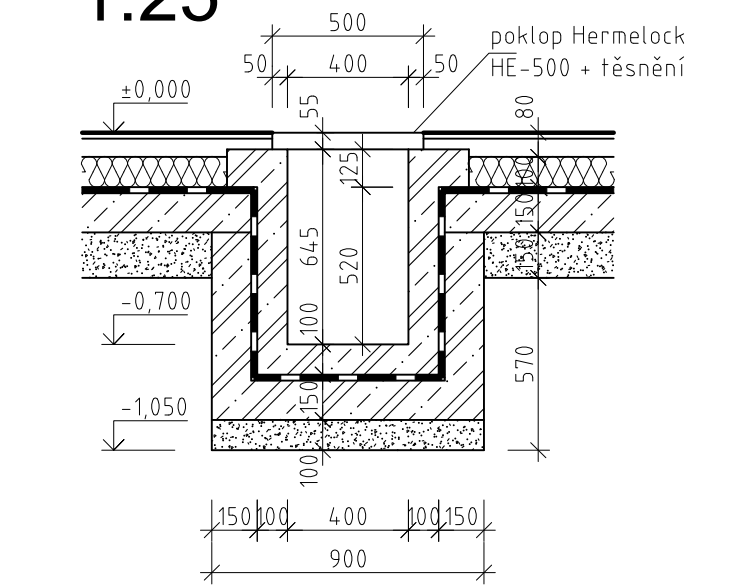
Půdorys základů



Legenda materiálů

- železobeton C25/30 ; C30/37 + ocel B500B (R 10505) - dle statického návrhu
- podsyp ze štěrpkopisku fr. 0-32 mm

Řez kanalizační šachtou 1:25

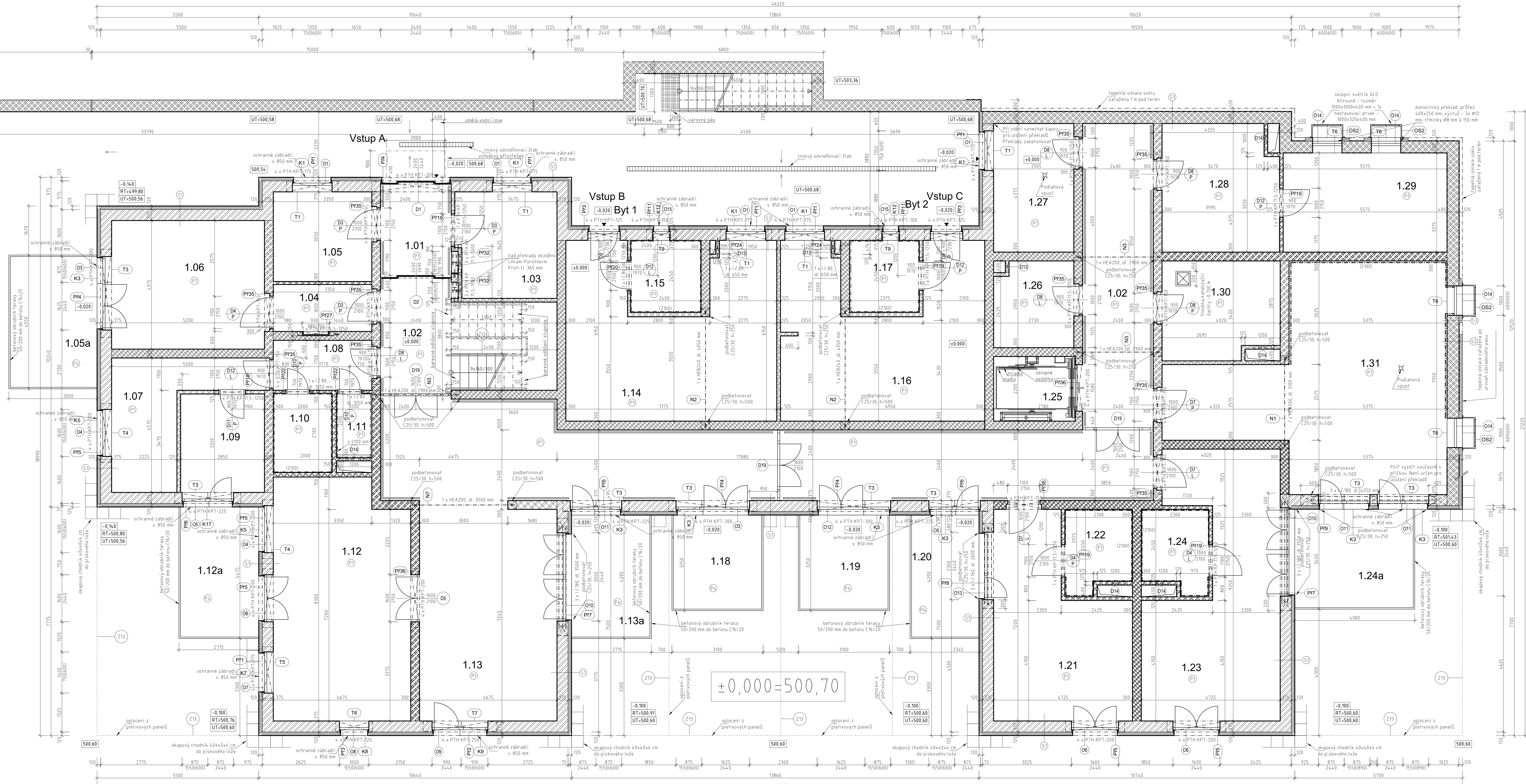


Potrubí vodovodu a kanalizace při prostupu a pod základovými pásy bude opatřena chráničkami, viz PD ZTI.
Do základů umístí strojný základový zemník (viz část elektro).

Dům pro seniory a DOZP Plesná
 Název: Náměstí Svobody 478, 301 70 Plesná
 k.ú. Plesná 554 150, p.p.č. 6366, 6361, 63610, 63611, 63612 a 632
 Zpracovatel: 2014035 Datum: duben 2024
DPS - Dokumentace pro provádění stavby
 Stavební část
 Měřítko: 1:50
 Číslo výkresu: 1
Půdorys základů
 Město Plesná
 5. květen 2021
 Ing. arch. Zdeněk Aušl
 autorizovaný architekt ČKA 04039
 T. 603 524 615 E. ausl@atelski.cz
 Ing. David Kojan
 autorizovaný inženýr pro posuzování stavby ČKAIT 03011549
 T. 603 741 616 E. kojan@atelski.cz
 Atel: Růžička s.r.o.
 Národní třída 1115
 120 00 Praha 2
 IČO: 020 99 624, DIČ: CZ 020 99 624

Půdorys 1.NP

číslo místnosti	účel místnosti	plocha m ²	výška stropu	druh podlahy	oprávnění stěny	oprávnění stropu	oprávnění podlahy
Legenda místností 1.NP							
společné prostory							
1.01	záchvěř	7,03	2,69	ker. dlažba R10	ker. sokl v. 100 mm	P1	
1.02	chodba	104,26	2,69	laminat. plov. podlaha	sokl v. 100 mm die druhu podlahy	P1	
1.03	vratnice	12,18	2,69	ker. dlažba R10	ker. sokl v. 100 mm	P1	
1.04	chodba	5,36	2,69	ker. dlažba R10	ker. sokl v. 100 mm	P1	
1.05	místnost pro vozíky	10,22	2,69	ker. dlažba R10	ker. sokl v. 100 mm	P1	
1.05a	terasa	13,65	2,69	betonová dlažba		P4	
1.06	ošelfovna	22,75	2,69	laminat. plov. podlaha	sokl v. 100 mm die druhu podlahy	P1	
1.07	kancelář	13,64	2,69	laminat. plov. podlaha	sokl v. 100 mm die druhu podlahy	P1	
1.08	chodba	5,95	2,69	ker. dlažba R10	ker. sokl v. 100 mm	P1	
1.09	kancelář	9,55	2,69	laminat. plov. podlaha	sokl v. 100 mm die druhu podlahy	P1	
1.10	koupelná personál	5,40	2,69	ker. dlažba R10	ker. obklad v. 2100 mm	P1	
1.11	WC personál	2,66	2,69	ker. dlažba R10	ker. obklad v. 2100 mm	P1	
1.12	společenská místnost	27,81	2,69	laminat. plov. podlaha	sokl v. 100 mm die druhu podlahy	P1	
1.12a	terasa	12,15	2,69	betonová dlažba		P4	
1.13	společenský prostor	43,20	2,69	laminat. plov. podlaha	sokl v. 100 mm die druhu podlahy	P1	
1.13a	terasa	11,40	2,69	betonová dlažba		P4	
byt č. 1, 1+kk							
1.14	obytná místnost s kuchyní	35,93	2,69	laminat. plov. podlaha	sokl v. 100 mm die druhu podlahy	P1	
1.15	WC-koupelna	5,60	2,69	ker. dlažba R10	ker. obklad v. 2100 mm	P1	
byt č. 2, 1+kk							
1.16	obytná místnost s kuchyní	35,54	2,69	laminat. plov. podlaha	sokl v. 100 mm die druhu podlahy	P1	
1.17	WC-koupelna	5,60	2,69	ker. dlažba R10	ker. obklad v. 2100 mm	P1	
1.18	terasa	10,08	2,69	betonová dlažba		P4	
1.19	terasa	10,08	2,69	betonová dlažba		P4	
1.20	terasa	9,85	2,69	betonová dlažba		P4	
1.21	pokoj	26,50	2,69	laminat. plov. podlaha	sokl v. 100 mm die druhu podlahy	P1	
1.22	WC-koupelna	6,15	2,69	ker. dlažba R10	ker. obklad v. 2100 mm	P1	
1.23	pokoj	34,54	2,69	laminat. plov. podlaha	sokl v. 100 mm die druhu podlahy	P1	
1.24	WC-koupelna	6,15	2,69	ker. dlažba R10	ker. obklad v. 2100 mm	P1	
1.24a	terasa	13,87	2,69	betonová dlažba		P4	
1.25	výťah	6,12	2,69				
1.26	sklad	8,57	2,69	laminat. plov. podlaha	sokl v. 100 mm die druhu podlahy	P1	
1.27	kotelna	12,33	2,69	epoxidový nátěr	epoxidový nátěr soklu v. 100 mm	P1	
1.28	prádelna se sušárnou	17,48	2,69	laminat. plov. podlaha	sokl v. 100 mm die druhu podlahy	P1	
1.29	látka pro personál	18,82	2,69	ker. dlažba R10	ker. sokl v. 100 mm	P1	
1.30	sklad	13,58	2,69	laminat. plov. podlaha	sokl v. 100 mm die druhu podlahy	P1	
1.31	společné hygienické zařízení	53,91	2,69	ker. dlažba R10	ker. obklad v. 2100 mm	P1	



- Legenda materiálů**
- zdívko z broušených cihel Porotherm 36,5 Profi, P15, tl. 365 mm
 - zdívko z broušených cihel Porotherm 30 Profi, P15 na M5, tl. 300 mm
 - zdívko z broušených cihel Porotherm 30 Profi, P15, tl. 300 mm
 - zdívko z betonových bednicích dilů BD40, beton C25/30 - vyztužení dle stat. návrhu
 - zdívko z přičekovek Porotherm Profi P10
 - železobeton C25/30 / C30/37 + ocel B500B (R 10505) - dle statického návrhu
 - prostý beton C20/25
 - prefabrikované betonové konstrukce
 - hutněný zásep zeminou
 - podsyp ze štěrku s0, fr. 0-32 mm
 - rostlý terén

Dům pro seniory a DOZP Plesná

Projekt: DPS - Dokumentace pro provádění stavby

Stavební část: 1:50

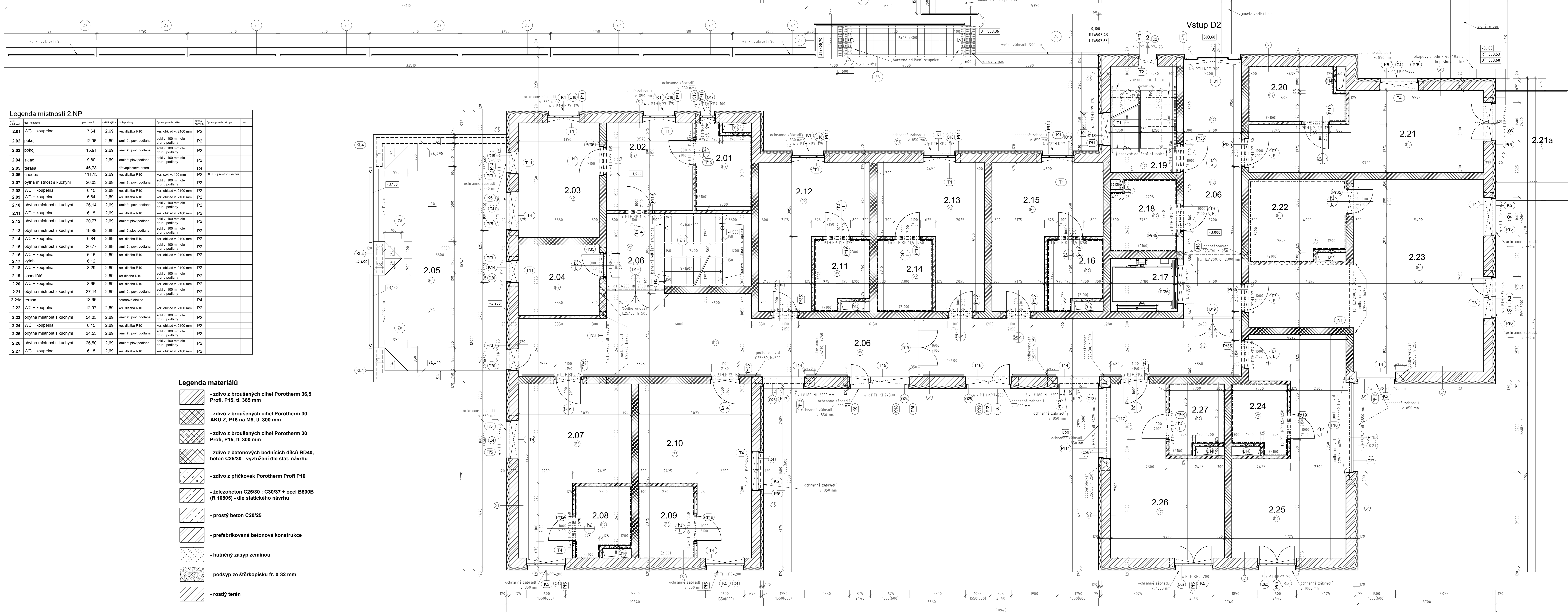
Půdorys 1.NP

Číslo výtisku: 2

Ing. David Kojan
 Ing. Kateřina Hercklová, Antonie Gangurová

AMER STROUČEK s.r.o.
 náměstí Kralův Dvůr 2 Pustlová 6, Chab. 380 02
 T: 354 422 638 E: amer@amerstroc.cz
 IČO: 020 929 624 DIČ: CZ 020 99 624

Půdorys 2.NP



číslo místnosti	účet místnosti	plocha m ²	výška vlna	druh podlahy	opráva povrchu stěn	opráva povrchu stropu	pozn.
2.01	WC + koupelna	7,64	2,69	ker. dlažba R10	ker. obklad v. 2100 mm	P2	
2.02	pokoř	12,96	2,69	laminař. pov. podlaha	soř. v. 100 mm die druhu podlahy	P2	
2.03	pokoř	15,91	2,69	laminař. pov. podlaha	soř. v. 100 mm die druhu podlahy	P2	
2.04	sklad	9,80	2,69	laminař. pov. podlaha	soř. v. 100 mm die druhu podlahy	P2	
2.05	terasa	46,78		dřevoplastová prkna		R4	
2.06	chodba	111,13	2,69	ker. dlažba R10	ker. soř. v. 100 mm	P2	SDK v prostoru krovu
2.07	ořná místnost s kuchyní	26,03	2,69	laminař. pov. podlaha	soř. v. 100 mm die druhu podlahy	P2	
2.08	WC + koupelna	6,15	2,69	ker. dlažba R10	ker. obklad v. 2100 mm	P2	
2.09	WC + koupelna	6,84	2,69	ker. dlažba R10	ker. obklad v. 2100 mm	P2	
2.10	ořná místnost s kuchyní	26,14	2,69	laminař. pov. podlaha	soř. v. 100 mm die druhu podlahy	P2	
2.11	WC + koupelna	6,15	2,69	ker. dlažba R10	ker. obklad v. 2100 mm	P2	
2.12	ořná místnost s kuchyní	20,77	2,69	laminař. pov. podlaha	soř. v. 100 mm die druhu podlahy	P2	
2.13	ořná místnost s kuchyní	19,85	2,69	laminař. pov. podlaha	soř. v. 100 mm die druhu podlahy	P2	
2.14	WC + koupelna	6,84	2,69	ker. dlažba R10	ker. obklad v. 2100 mm	P2	
2.15	ořná místnost s kuchyní	20,77	2,69	laminař. pov. podlaha	soř. v. 100 mm die druhu podlahy	P2	
2.16	WC + koupelna	6,15	2,69	ker. dlažba R10	ker. obklad v. 2100 mm	P2	
2.17	vřah	6,12					
2.18	WC + koupelna	9,29	2,69	ker. dlažba R10	ker. obklad v. 2100 mm	P2	
2.19	schodiř		2,69	ker. dlažba R10	soř. v. 100 mm die druhu podlahy	P2	
2.20	WC + koupelna	8,66	2,69	ker. dlažba R10	ker. obklad v. 2100 mm	P2	
2.21	ořná místnost s kuchyní	27,14	2,69	laminař. pov. podlaha	soř. v. 100 mm die druhu podlahy	P2	
2.21a	terasa	13,65		betonová dlažba		P4	
2.22	WC + koupelna	12,97	2,69	ker. dlažba R10	ker. obklad v. 2100 mm	P2	
2.23	ořná místnost s kuchyní	54,05	2,69	laminař. pov. podlaha	soř. v. 100 mm die druhu podlahy	P2	
2.24	WC + koupelna	6,15	2,69	ker. dlažba R10	ker. obklad v. 2100 mm	P2	
2.25	ořná místnost s kuchyní	34,53	2,69	laminař. pov. podlaha	soř. v. 100 mm die druhu podlahy	P2	
2.26	ořná místnost s kuchyní	26,50	2,69	laminař. pov. podlaha	soř. v. 100 mm die druhu podlahy	P2	
2.27	WC + koupelna	6,15	2,69	ker. dlažba R10	ker. obklad v. 2100 mm	P2	

Legenda materiálů	
	- zdivo z broušených cihel Porotherm 36,5 Profi, P15, tl. 365 mm
	- zdivo z broušených cihel Porotherm 30 AKU Z, P15 na M5, tl. 300 mm
	- zdivo z broušených cihel Porotherm 30 Profi, P15, tl. 300 mm
	- zdivo z betonových bednicích dlců BD40, beton C25/30 - vřtužení die stat. návrhu
	- zdivo z přčkové Porotherm Profi P10
	- železobeton C25/30 ; C30/37 + ocel B500B (R 10505) - die statické návrhu
	- prostř beton C20/25
	- prefabrikované betonové konstrukce
	- hutný zřsyp zeminou
	- podsyp ze štřrkopisku fr. 0-32 mm
	- rostlý terén

Dům pro seniory a DOZP Plešná

Adresa: Hřaništil Sadobny 478, 351 36 Plešná
 k.ú. Plešná 554 740, st.p.č. 648, 150, st.p.č. 6386, 6361, 63610, 63611, 63612 a 502

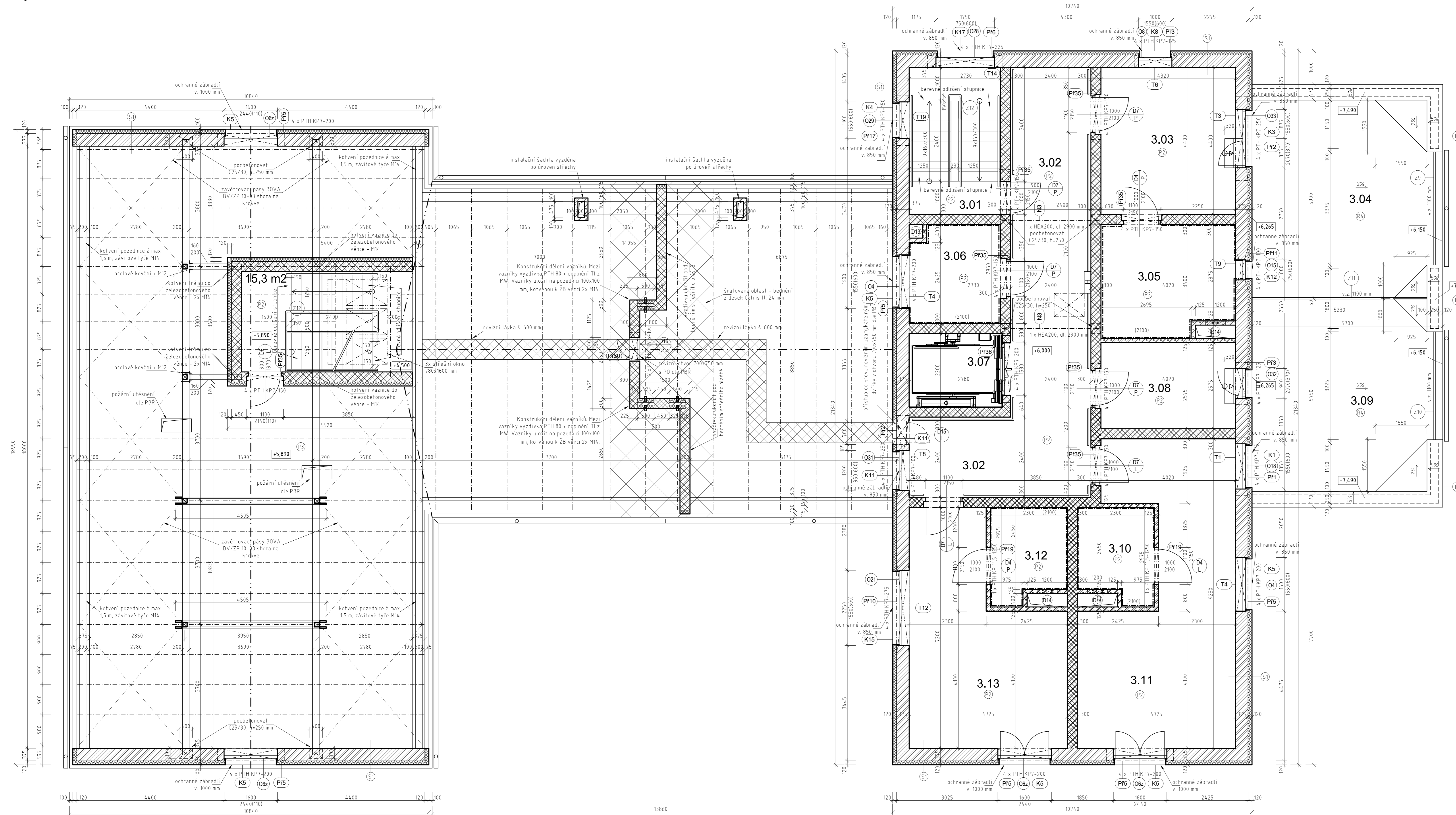
Číslo výkresu: 014/05
 Datum: duben 2024

Stavba: DPS - Dokumentace pro provádění stavby
 Měřítko: 1:50
 Název výkresu: Číslo výkresu: 3

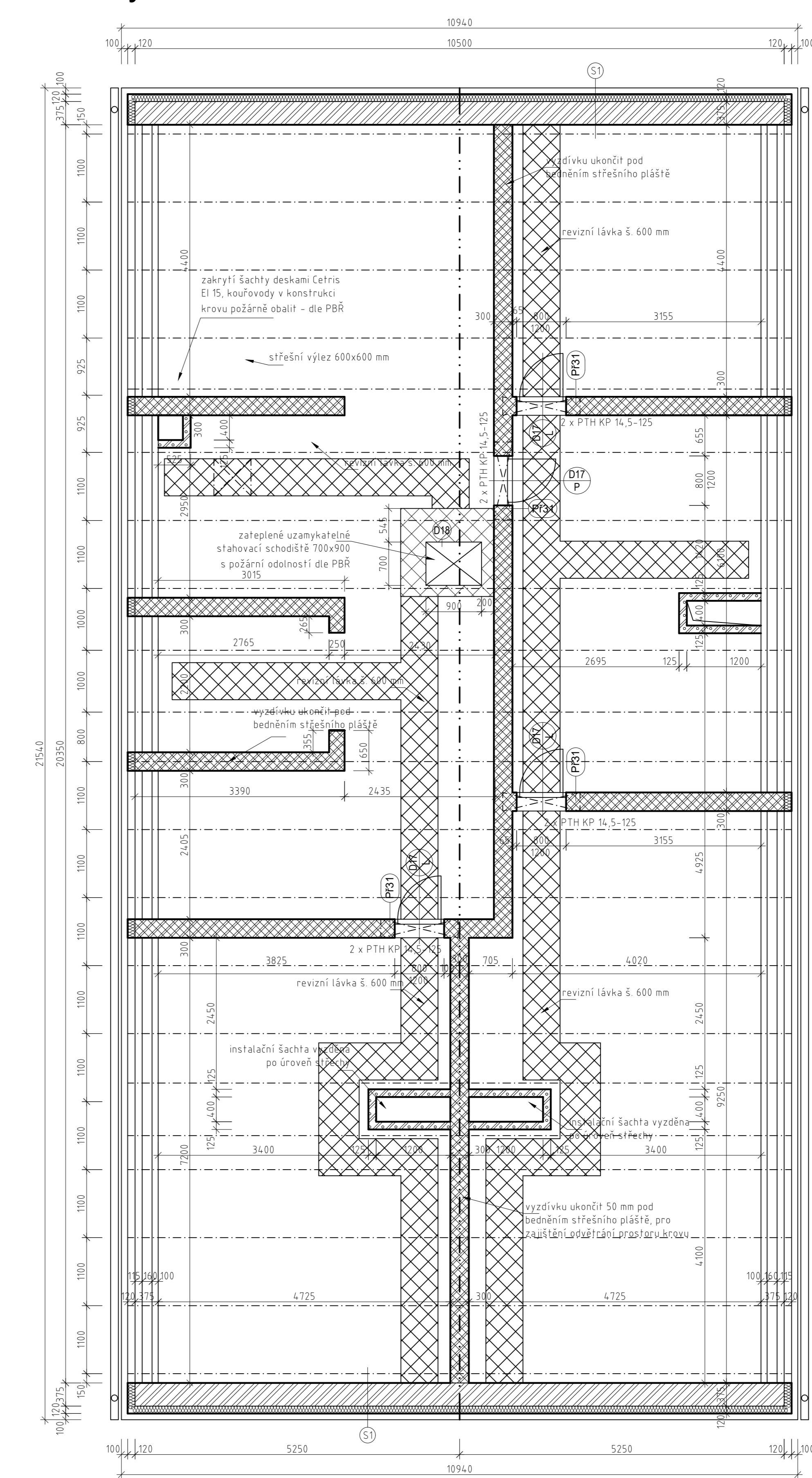
Půdorys 2.NP

Opřimováno: Město Plešná, S. května 301, 351 32
 Autor: Ing. arch. Jaroslav Aušl, autorizovaný architekt (ČKA 04069), T. 605 524 615 E. ausl@stocil.cz
 Zpracováno: Ing. David Kojan, autorizovaný inženýr pro pozemní stavby ČKAIT 0301349, T. 605 741 616 E. kujan@stocil.cz
 Název výkresu: Ing. David Kojan
 Opřimováno: Ing. David Kojan, Ing. Miroslav Hrdlička, Antonie Gurgurová
 Autorský návrh: A. Hrdlička s.r.o., Podbřezá 6, Chb. 350 02, T. 354 422 635 E. ahrdli@stocil.cz, IČO: 029 99 624 DIČ: CZ 029 99 624

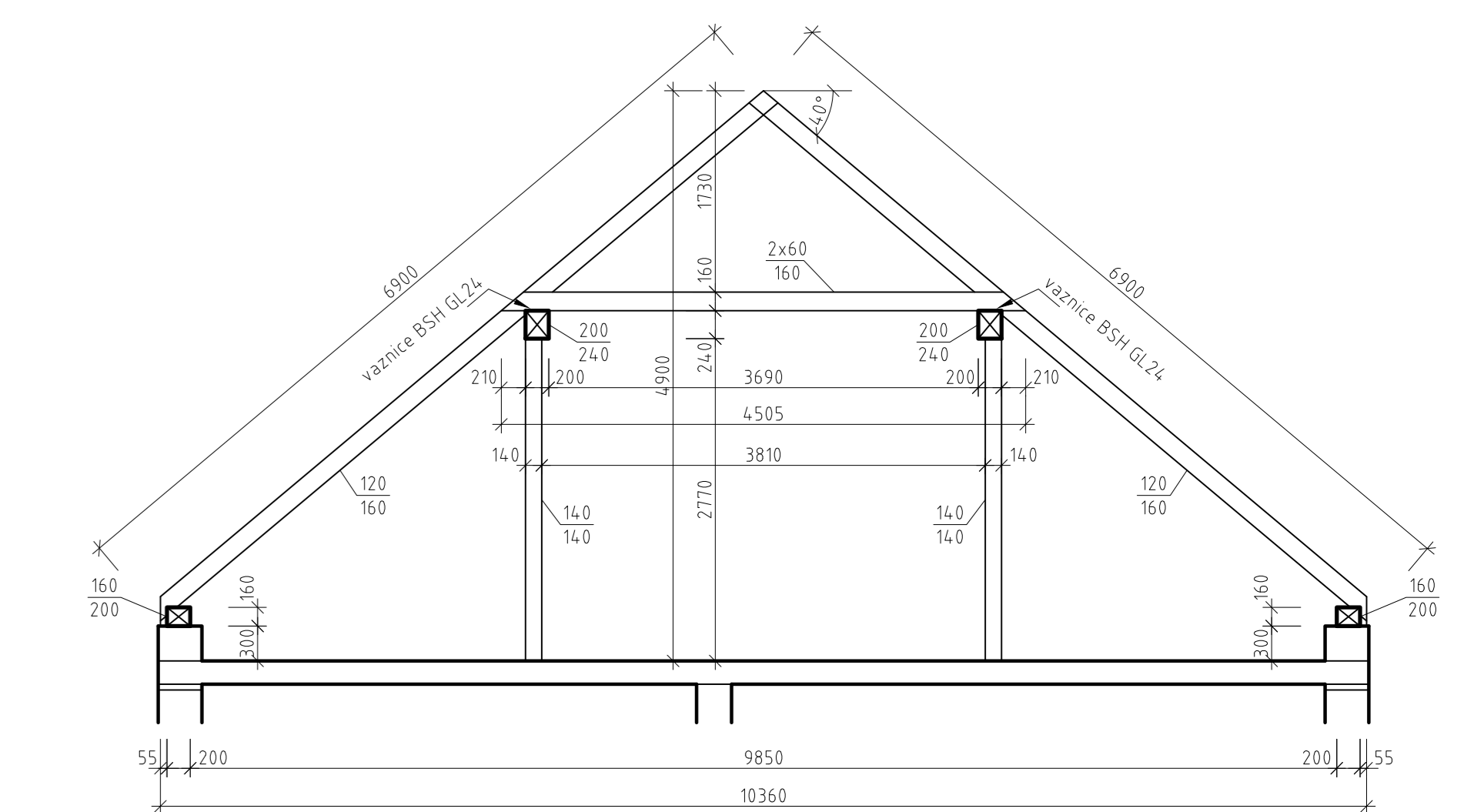
Půdorys 3.NP - krovu



Půdorys krovu nad 3.NP



Řez - nosná konstrukce vázaného krovu



Legenda místností 3.NP

číslo místnosti	účel místnosti	podlahová konstrukce	podlahová úroveň	okna	okenní parapet	okenní výška	okenní šířka	okenní materiál	okenní typ	okenní počet
3.01	schodiště	ker. dlažba R10	ker. sokl v. 100 mm	ker. oklad v. 2100 mm	P2	SDK podhled				
3.02	chodba	ker. dlažba R10	ker. sokl v. 100 mm	ker. oklad v. 2100 mm	P2	SDK podhled				
3.03	obývací pokoj s kuchyní	laminat. plov. podlaha	ker. sokl v. 100 mm	ker. oklad v. 2100 mm	P2	SDK podhled				
3.04	terasa	otvorená dlažba	ker. sokl v. 100 mm	ker. oklad v. 2100 mm	P2	SDK podhled				
3.05	WC + koupelna	laminat. plov. podlaha	ker. sokl v. 100 mm	ker. oklad v. 2100 mm	P2	SDK podhled				
3.06	sklad	otvorená dlažba	ker. sokl v. 100 mm	ker. oklad v. 2100 mm	P2	SDK podhled				
3.07	výťah	otvorená dlažba	ker. sokl v. 100 mm	ker. oklad v. 2100 mm	P2	SDK podhled				
3.08	sklad	laminat. plov. podlaha	ker. sokl v. 100 mm	ker. oklad v. 2100 mm	P2	SDK podhled				
3.09	terasa	otvorená dlažba	ker. sokl v. 100 mm	ker. oklad v. 2100 mm	P2	SDK podhled				
3.10	WC + koupelna	otvorená dlažba	ker. sokl v. 100 mm	ker. oklad v. 2100 mm	P2	SDK podhled				
3.11	obývací pokoj s kuchyní	laminat. plov. podlaha	ker. sokl v. 100 mm	ker. oklad v. 2100 mm	P2	SDK podhled				
3.12	WC + koupelna	ker. dlažba R10	ker. sokl v. 100 mm	ker. oklad v. 2100 mm	P2	SDK podhled				
3.13	obývací pokoj s kuchyní	laminat. plov. podlaha	ker. sokl v. 100 mm	ker. oklad v. 2100 mm	P2	SDK podhled				

Legenda materiálů

- zdívko z broušených cihel Porotherm 36,5 Profi, P15, tl. 365 mm
- zdívko z broušených cihel Porotherm 30 AKU Z, P15 na M5, tl. 300 mm
- zdívko z broušených cihel Porotherm 30 Profi, P15, tl. 300 mm
- zdívko z betonových bednicích dílců BD40, beton C25/30 - vyztužení dle stat. návrhu
- zdívko z příčekovek Porotherm Profi P10
- železobeton C25/30 / C30/37 + ocel B500B (R 10505) - dle statického návrhu
- prostý beton C20/25
- DPS - Dokumentace pro provádění stavby
- prefabrikované betonové konstrukce
- hutnější zásep zeminou
- podsyyp ze štěrku fr. 0-32 mm
- rostlý terén

Projekt:
Dům pro seniory a DOZP Plesná

Adresa:
Náměstí Svobody 478, 351 26 Plesná
k.ú. Plesná 554 740, st.p.č. 6386, 6381, 63810, 63811, 63812 a 632

Číslo výkresu:
2014035

Stavba:
DPS - Dokumentace pro provádění stavby

Objekt:
Stavební část

Mřížka:
1:50

Číslo výkresu:
4

Projektant:
Ing. arch. Jaroslav Aulst
autORIZOVANÝ ARCHIT. ČKA 04069
T: 605 524 615 E: aulst@stoeckl.cz

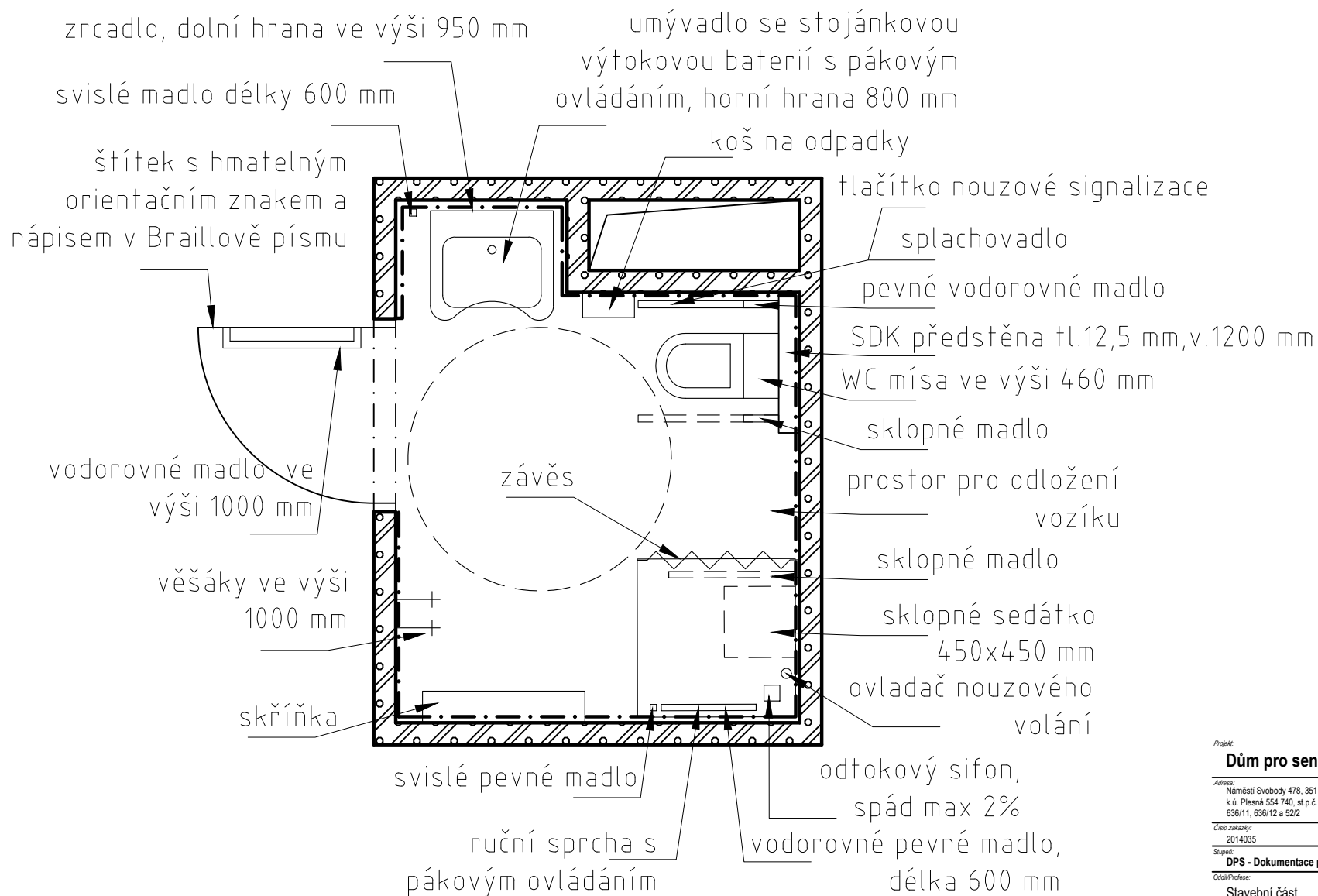
Dokumentace zpracoval:
Ing. David Kojan
autORIZOVANÝ INŽENÝR PRO POZARNÍ STAVBY ČKAIT 0301349
T: 605 741 616 E: kujan@stoeckl.cz

Hlavní inženýr projektu:
Ing. David Kojan

Projektant:
Ing. Alena Hanzlová, Antonie Černáková

Projektant:
Ing. David Kojan

Autentizace:
Alena Stachčí s.r.o.
náměstí Kolléřího z Podbrad 6, Chab. 350 02
T: 354 422 635 E: aulst@stoeckl.cz
IČO: 020 99 624 DIČ: CZ 020 99 624



Projekt:

Dům pro seniory a DOZP Plesná

Adresa:
Náměstí Svobody 478, 351 35 Plesná
k.ú. Plesná 554 740, st.p.č. 648, 150, p.p.č. 636/6, 636/1, 636/10,
636/11, 636/12 a 52/2

Číslo zakázky: 2014035 Datum: duben 2024

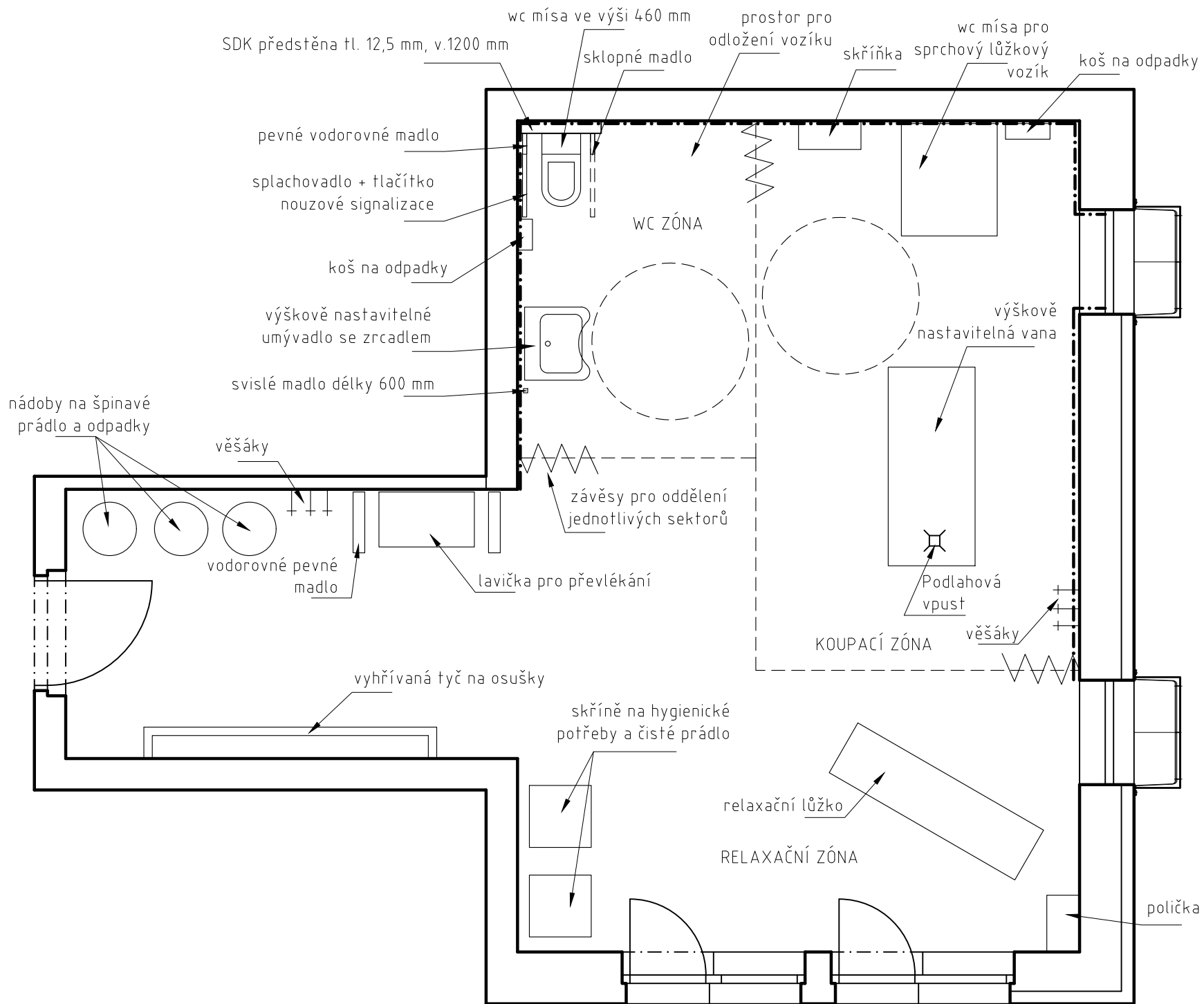
Stupeň: DPS - Dokumentace pro provádění stavby

Číslo/Průřez: Stavební část Měřítko: 1:30
Název výkresu: Číslo výkresu:

Půdorys WC a koupelny v BZU 5

Objednatel:
Město Plesná
5. května 301
351 32

Projektant:
Antonie Gangurová



Projekt:
Dům pro seniory a DOZP Plesná

Adresa:
 Náměstí Svobody 478, 351 35 Plesná
 k.ú. Plesná 554 740, st.p.č. 648, 150, p.p.č. 636/6, 636/1, 636/10,
 636/11, 636/12 a 52/2

Číslo zakázky:
 2014035

Datum:
 duben 2024

Stupeň:
DPS - Dokumentace pro provádění stavby

Odděl./Profese:
Stavební část

Měřítko:
 1:20

Název výřezu:
 Číslo výřezu:

Společné hygienické zařízení 6

Objednatel:
 Město Plesná
 5. května 301
 351 32

Projektant:
 Anthonie Gangurová