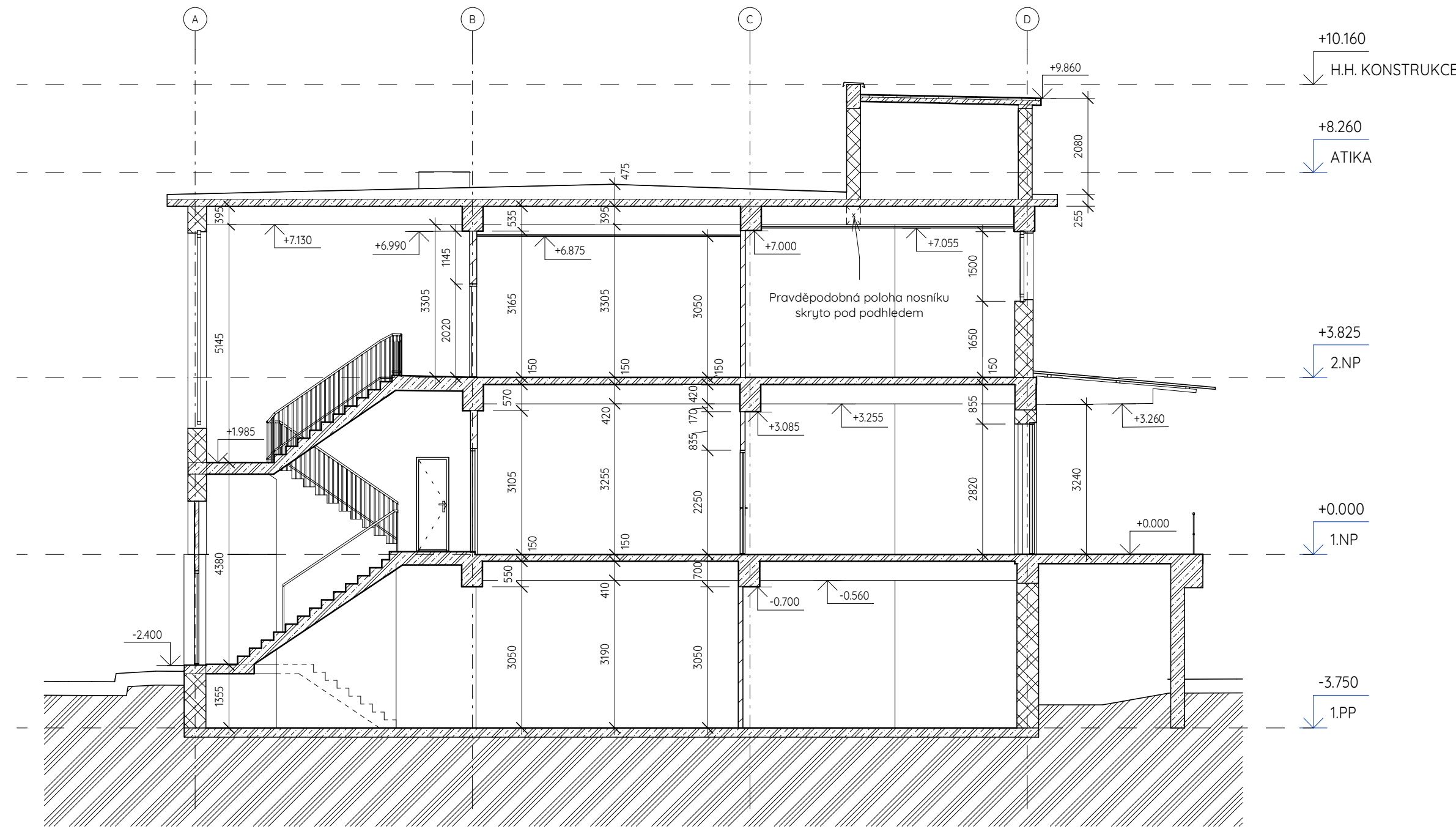


1 REZ A
1:100



2 REZ B
1:100

PODROBNOSTI:

- Tato dokumentace je vydána jako pasport objektu, není určena jako dokumentace k provádění stavby, je určena jako podklad pro další fáze projektu.
- Konstrukční řešení základů budovy nebylo v rámci této dokumentace podrobně zkoumáno. Z tohoto důvodu se předpokládá, že v případě plánovaných zásahů do nosných konstrukcí je nutné provést cílené geotechnické průzkumy a osouzení statických vlastností základových konstrukcí.
- Upozorňujeme, že v rámci pasportizace nebyly realizovány žádné sondy ani jiné invazivní způsoby zkoumání, které by mohly poskytnout podrobnější údaje o skutečném materiálovém složení nebo o technickém stavu konstrukcí.

LEGENDA MATERIÁLŮ

	ŽELEZOBETON		MONTOVANÁ PŘÍČKA (SDK, OSB)
	ZDIVO OBVODOVÉ		SKLADBA STŘEŠNÍHO PLÁŠTĚ
	ZDIVO VNITŘNÍ, PŘÍČKY		ZEMINA PŮVODNÍ

±0.000 = nášlapná vrstva v 1.NP

VEDOUcí PROJEKTU Daniel CHVOJKA	KONTROLOVAL Daniel CHVOJKA	VYPRACOVAL Daniel CHVOJKA; Filip Šafka
KRAJ: HI. město Praha	KAT. ÚZEMÍ: Strašnice [731943]	
INVESTOR: Obchodní korporace		
AKCE: Pasportizace Haly P10, Služeb		
ÚČEL:	Passport	
FORMÁT:	4x4	
DATUM:	02/2024	
Č. ZAKÁZKY:	24_001	
MĚŘÍTKO:	1:100	
Č. VÝKRESU:	300	PARÉ:

