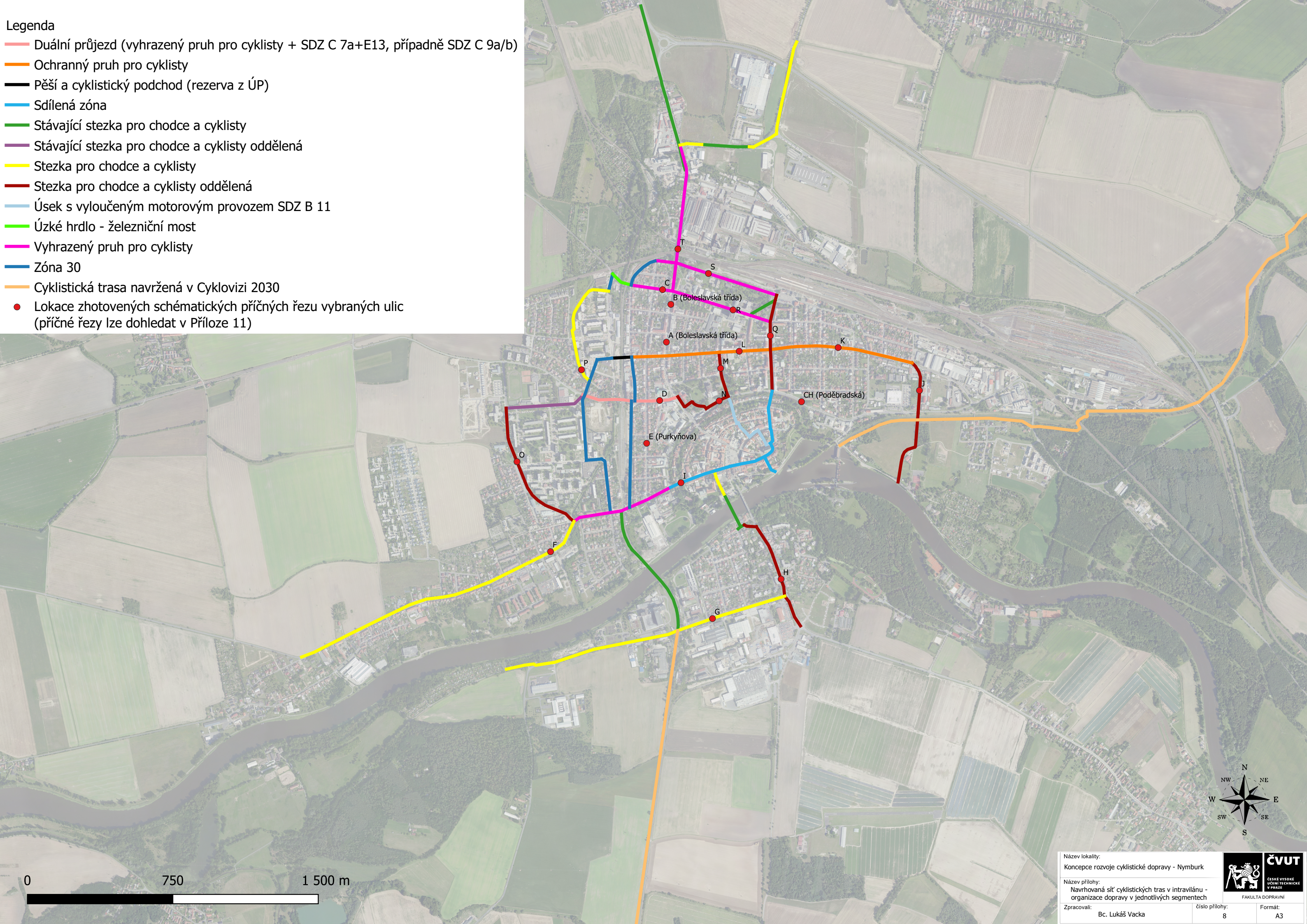


Legenda

- Duální průjezd (vyhrazený pruh pro cyklisty + SDZ C 7a+E13, případně SDZ C 9a/b)
- Ochranný pruh pro cyklisty
- Pěší a cyklistický podchod (rezerva z ÚP)
- Sdílená zóna
- Stávající stezka pro chodce a cyklisty
- Stávající stezka pro chodce a cyklisty oddělená
- Stezka pro chodce a cyklisty
- Stezka pro chodce a cyklisty oddělená
- Úsek s vyloučeným motorovým provozem SDZ B 11
- Úzké hrdlo - železniční most
- Vyhrazený pruh pro cyklisty
- Zóna 30
- Cyklistická trasa navržená v Cyklovizi 2030
- Lokace zhotovených schématických příčných řezu vybraných ulic (příčné řezy lze dohledat v Příloze 11)



Název lokality:
Koncept rozvoje cyklistické dopravy - Nymburk

Název přílohy:
Navrhovaná síť cyklistických tras v intravilánu -
organizace dopravy v jednotlivých segmentech

Zpracovali: Bc. Lukáš Vacka

číslo přílohy:
8

Formát:
A3

