



Název diplomové práce:
Přizpůsobení dopravy podmínkám lázeňské zóny v
Teplicích

Název přílohy:

Celkový přehled dopravních nehod v řešené oblasti

Vypracovala:

Bc. Veronika Bártlová

Vedoucí:

Ing. Tomáš Padělek, Ph.D.

Ing. Petr Červenka

Počet A4:

5

Měřítko:

-

Datum:

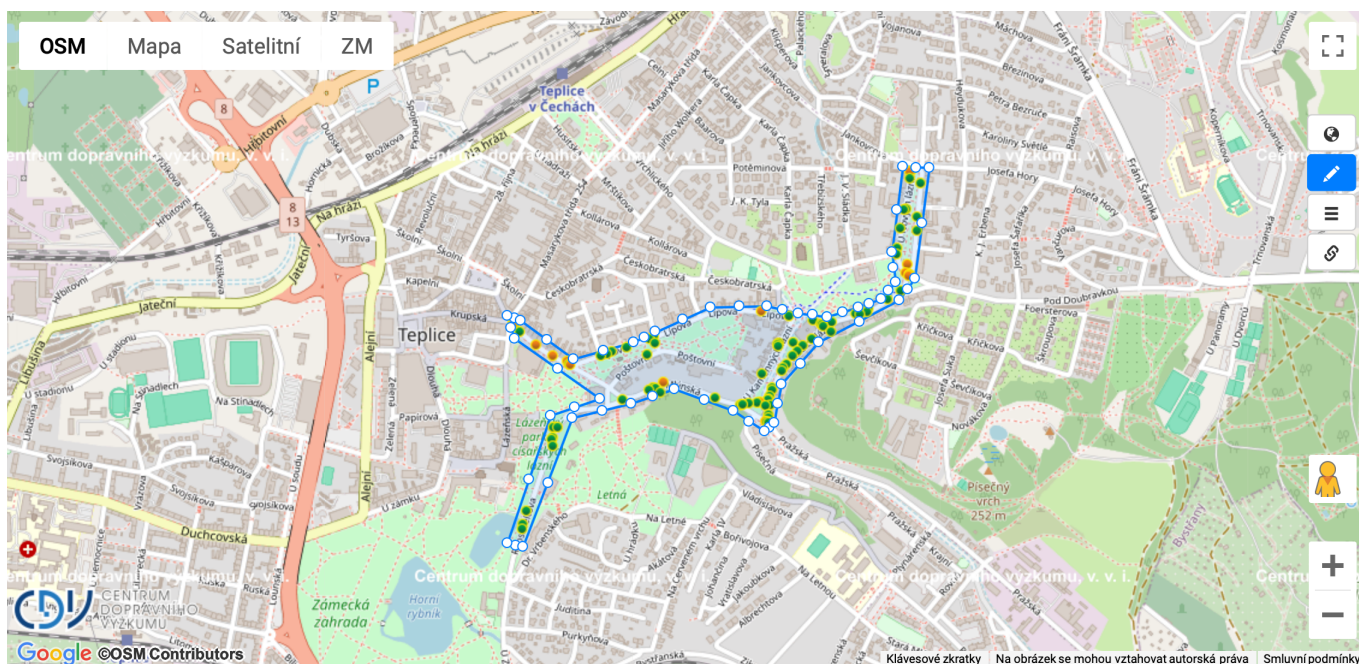
03/2024

Číslo přílohy:

1

Období: 1.1.2019 až 31.12.2023

Území: 50.64444 13.84145,50.64442 13.84238,50.64191 13.84186,50.64142 13.84133,50.64047 13.83845,50.63953
 13.8371,50.63865 13.83686,50.63846 13.83652,50.63892 13.83538,50.63941 13.8333,50.63909 13.83173,50.63875
 13.82965,50.63586 13.82789,50.63592 13.82733,50.63882 13.82886,50.63919 13.83062,50.64056 13.82759,50.64107
 13.82733,50.64096 13.82781,50.64009 13.8297,50.64048 13.83182,50.64071 13.83259,50.64127 13.83459,50.6413
 13.83658,50.64114 13.8377,50.64106 13.83874,50.64126 13.83984,50.64146 13.84067,50.64183 13.84119,50.64251 13.84104,50.64444 13.84145


Odkaz na mapu: nehody.cdv.cz/statistics.php?h=29nd
Všeobecný přehled

	Počet nehod	Počet osob
Usmrcení	0	0
Těžké zranění	1	1
Lehké zranění	14	16
Bez zranění	82	
Celkem	97	

Nehody podle druhu

Druh nehody	Počet nehod	Usmrcené osoby	Těžce zraněné osoby	Lehce zraněné osoby
Srážka s vozidlem zaparkovaným, odstaveným	44	0	0	0
Srážka s jedoucím nekolejovým vozidlem	29	0	0	4
Srážka s pevnou překážkou	12	0	0	1
Srážka s chodcem	9	0	1	9
Jiný druh nehody	2	0	0	0
Havárie	1	0	0	1

Nehody podle hlavní příčiny

Hlavní příčina	Počet nehod	Usmrcené osoby	Těžce zraněné osoby	Lehce zraněné osoby
řidič se plně nevěnoval řízení vozidla	51	0	0	4
Proti příkazu dopravní značky DEJ PŘEDNOST	11	0	0	2
Chodci na vyznačeném přechodu	4	0	1	5
Nezaviněná řidičem	4	0	0	1
Nezvládnutí řízení vozidla	3	0	0	1
Nepřízpůsobení rychlosti dopravně technickému stavu vozovky (zatáčka, klesání, stoupání, šířka vozovky apod.)	3	0	0	2
Nedodržení bezpečné vzdálenosti za vozidlem	3	0	0	0
Jiný druh nesprávného způsobu jízdy	2	0	0	0
Nesprávné otáčení nebo couvání	2	0	0	0
Při vjíždění na silnici	2	0	0	0
Vyhýbání bez dostatečného bočního odstupu (vůle)	1	0	0	0
Jiné nedání přednosti	1	0	0	1
Proti příkazu dopravní značky STŮJ DEJ PŘEDNOST	1	0	0	0
Utržená spojovací hřídel	1	0	0	0
Závada provozní brzdy	1	0	0	0
Při zařazování do proudu jedoucích vozidel ze stanice, místa zastavení nebo stání	1	0	0	0
Samovolné rozjetí nezajištěného vozidla	1	0	0	0
Nehoda při provádění služebního zákroku (pronásledování pachatele atd.)	1	0	0	0
Při odbočování vlevo	1	0	0	0
Bezohledná, agresivní, neohleduplná jízda	1	0	0	0
Chyby při udání směru jízdy	1	0	0	0
Nepřízpůsobení rychlosti vlastnostem vozidla a nákladu	1	0	0	0

Nehody podle zavinění

Zavinění	Počet nehod	Usmrcené osoby	Těžce zraněné osoby	Lehce zraněné osoby
řidičem motorového vozidla	87	0	1	13
řidičem nemotorového vozidla	4	0	0	2
Chodcem	2	0	0	1
Technickou závadou vozidla	2	0	0	0
Jiné zavinění	1	0	0	0
Jiným účastníkem silničního provozu	1	0	0	0

Nehody podle přítomnosti alkoholu nebo drog u viníka

Zavinění	Počet nehod	Usmrcené osoby	Těžce zraněné osoby	Lehce zraněné osoby
Ne	51	0	1	15
Nezjišťováno	42	0	0	1
Ano, obsah alkoholu v krvi 1,5 ‰ a více	3	0	0	0
Ano, obsah alkoholu v krvi od 0,24 ‰ do 0,5 ‰	1	0	0	0

Nehody podle druhu vozidla

Druh vozidla	Počet vozidel	Usmrcené osoby	Těžce zraněné osoby	Lehce zraněné osoby
Osobní automobil bez přívěsu	141	0	0	3
Nezjištěno, řidič ujel	25	0	0	0
Nákladní automobil (včetně multikáry, autojeřábu, cisterny atd.)	8	0	0	0
Jízdní kolo	4	0	0	2
Autobus	2	0	0	0
Jiné motorové vozidlo (zemědělské, lesní, stavební stroje atd.)	2	0	0	0
Jiné nemotorové vozidlo	2	0	0	0
Trolejbus	1	0	0	0
Motocykl (včetně sidecarů, skútrů apod.)	1	0	0	1

Nehody podle druhu pevné překážky

Zavinění	Počet nehod	Usmrcené osoby	Těžce zraněné osoby	Lehce zraněné osoby
Nepřichází v úvahu, nejedná se o srážku s pevnou překážkou	85	0	1	15
Sloup – telefonní, veřejného osvětlení, elektrického vedení, signalizace apod.	5	0	0	0
Jiná překážka (zábradlí, oplocení, násep, nástupní ostrůvek apod.)	3	0	0	0
Strom	2	0	0	1
Překážka vzniklá staveb. činností (přenosné dopravní značky, hromada štěrku, písku nebo jiného stavebního materiálu apod.)	1	0	0	0
Odrážník, patník, sloupek směrový, sloupek dopravní značky apod.	1	0	0	0

Nehody podle stavu povrchu vozovky v době nehody

Zavinění	Počet nehod	Usmrcené osoby	Těžce zraněné osoby	Lehce zraněné osoby
povrch suchý, neznečištěný	62	0	0	7
povrch mokrý	33	0	1	9
na vozovce je náledí, ujetý sníh neposypané	1	0	0	0
povrch suchý, znečištěný (písek, prach, listí, štěrky atd.)	1	0	0	0

Nehody podle stavu komunikace

Zavinění	Počet nehod	Usmrcené osoby	Těžce zraněné osoby	Lehce zraněné osoby
Dobrý, bez závad	94	0	1	15
Jiný (neuvedený) stav nebo závada komunikace	2	0	0	1
Neoznačená nebo nedostatečně označená překážka na komunikaci	1	0	0	0

Nehody podle viditelnosti

Zavinění	Počet nehod	Usmrcené osoby	Těžce zraněné osoby	Lehce zraněné osoby
Ve dne, viditelnost nezhoršená vlivem povětrnostních podmínek	70	0	0	9
V noci - s veřejným osvětlením, viditelnost nezhoršená vlivem povětrnostních podmínek	13	0	0	2
Ve dne, zhoršená viditelnost vlivem povětrnostních podmínek (mlha, sněžení, déšť apod.)	8	0	0	2
Ve dne, zhoršená viditelnost (svítání, soumrak)	4	0	0	1
V noci – s veřejným osvětlením, zhoršená viditelnost vlivem povětrnostních podmínek (mlha, déšť, sněžení apod.)	2	0	1	2

Nehody podle rozhledových poměrů

Zavinění	Počet nehod	Usmrcené osoby	Těžce zraněné osoby	Lehce zraněné osoby
Dobré	94	0	1	15
Špatné – vlivem průběhu komunikace, nebo podélného profilu nebo trasování (nepřehledný vrchol stoupání, zářez komunikace apod.)	2	0	0	1
Výhled zakryt stojícím vozidlem	1	0	0	0

Nehody podle specifického místa a objektů v místě nehody

Zavinění	Počet nehod	Usmrcené osoby	Těžce zraněné osoby	Lehce zraněné osoby
žádné nebo žádné z uvedených	69	0	0	8
Parkoviště přiléhající ke komunikaci	13	0	0	1
V blízkosti přechodu pro chodce (do vzdálenosti 20 m)	8	0	0	1
Přechod pro chodce	6	0	1	6
Zastávka tramvaje, autobusu, trolejbusu bez nástup. ostrůvku	1	0	0	0

Nehody s účastí chodce podle chování chodce

Chování chodce	Počet chodců	Usmrcení chodci	Těžce zraněné osoby	Lehce zraněné osoby
žádné z uvedených	5	0	1	4
Správné, přiměřené	2	0	0	2
Náraz do vozidla z boku	2	0	0	1
špatný odhad vzdálenosti a rychlosti vozidla	1	0	0	1
Náhlé vstoupení do vozovky z chodníku, krajnice	1	0	0	1
Zmatené, zbrklé, nerozhodné jednání	1	0	0	1

Nehody s účastí chodce podle situace v místě nehody

Situace v místě nehody	Počet chodců	Usmrcení chodci	Těžce zraněné osoby	Lehce zraněné osoby
Jiná situace	6	0	1	5
Přecházení po vyznačeném přechodu	4	0	0	3
Přecházení mimo přechod (20 a více metrů od přechodu)	2	0	0	2

 Export z aplikace nehody.cdv.cz dne 18.4.2024 v 10:32:21