



## CENTRUM DUŠEVNÍHO ZDRAVÍ LIBUŠ

Autor projektu: Kristýna Hořejší  
 Vedoucí projektu: Ing. arch. Josef Mádr  
 Odborný asistent: Ing. arch. Štěpán Tomš

Diplomová práce se zaměřuje na návrh budovy centra duševního zdraví, přičemž kombinuje architektonické principy a požadavky na moderní centrum duševního zdraví. Duševní zdraví je klíčovým aspektem celkového zdraví jedince a má zásadní vliv na kvalitu života. Rostoucí povědomí o důležitosti duševního zdraví zvyšuje potřebu komplexních a funkčních prostor, které poskytují nejen lékařskou péči, ale také podporu a pohodlí pacientů a personálu.

Cílem diplomové práce je vytvořit architektonický návrh, který odpovídá specifickým potřebám centra duševního zdraví. Návrh aplikuje základy navrhování architektury, přičemž reflektuje současné trendy v oblasti návrhu zdravotnických zařízení. Důraz je kladen na bezbariérovost, přístupnost, environmentální udržitelnost a psychologický komfort.

Součástí práce bylo i studium existujících budov podobného zaměření a konzultace s odborníky z oblasti architektury, zdravotnictví a také s potencionálními pacienty. Práce se soustředí na vytváření prostředí, které podporuje léčebný proces, zohledňuje potřeby pacientů s různými druhy duševních poruch a zajišťuje efektivní fungování pověřeného personálu.

**CENTRUM DUŠEVNÍHO ZDRAVÍ**  
 V systému psychiatrické péče představuje Centrum duševního zdraví (dále také jako CDZ) jeden z nových nízkopatrových příltů. Funguje jako mezipříčlen mezi ambulantní psychiatrickou péčí, lůžkovou péčí a následnou specializovanou péčí. Toto zařízení poskytuje dlouhodobou psychiatrickou péči a sociální rehabilitaci přímo v přírodním prostředí klísta.

Centrum duševního zdraví má za úkol podporovat klienty na jejich cestě k uzdravení. To zahrnuje převzetí hospitalizace, včasnou diagnostiku onemocnění a rychlý začátek léčby. CDZ také aktivně napomáhá integraci osob po dlouhodobé hospitalizaci zpět do běžné společnosti, poskytuje rehabilitaci a psychosociální podporu. Celkově se CDZ soustředí na komplexní péči, která umožňuje klientům žít zdravě a plnohodnotný život ve svém vlastním prostředí.

### UMÍSTĚNÍ NÁVRHU

Řešený pozemek se nachází na pomezí katastrálních území Libuš a Kamyk.

Pozemek je momentálně dopravně nepřístupný a jeho přístupnost je součástí dopravního řešení v rámci této diplomové práce. Zpřístupnění pozemku se provedeno z jeho západní strany vytvořením průjezdu přes tramvajovou dráhu.

Místo je jednoduše dostupné městskou hromadnou dopravou z více stran a směrů. Mezi ty patří autobus a nové také tramvaj. Před pozemkem se nachází její konečná stanice s názvem Libuš. Během následujících let bude pozemek dostupný i díky nové lince metra D. Stanice metra Libuš bude umístěna do 500 m severně od pozemku.

### NÁVRH

Návrh celé budovy vychází z tvaru vybraného pozemku, okolní zástavby a orientaci k dopravním komunikacím.

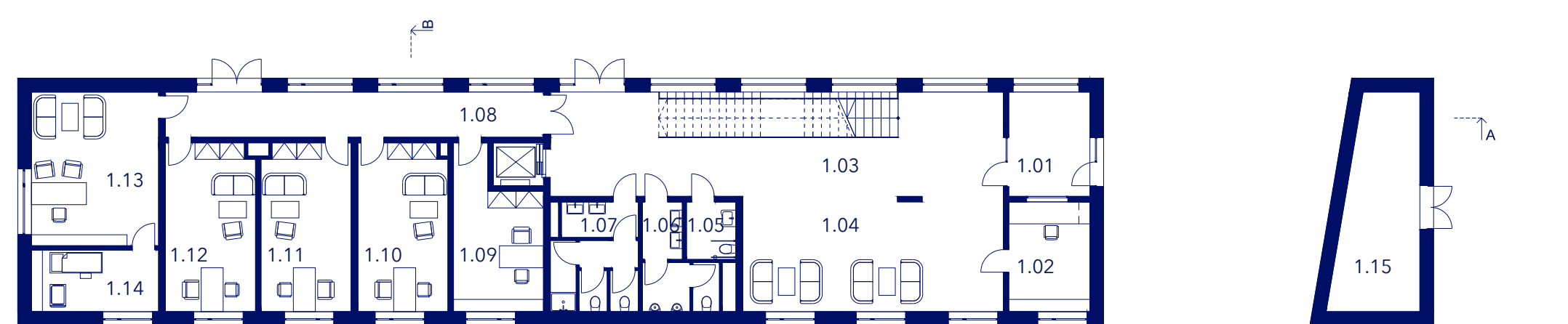
Vstup do budovy vychází z dopravního řešení, které bylo potřeba vyřešit kvůli napojení pozemku na dopravní komunikace. Napojení na dopravní komunikaci je vyřešeno z jižní části pozemku, protože bylo žádoucí respektovat současné dopravní řešení a stejně tak i následné propojení s pozemkem, kde jsou potřebná parkovací místa.

Vstup do budovy je umístěn do podjezdu, který spojuje soukromý pozemek s okolními komunikacemi. Hned u závějevi se nachází recepce s kanceláří, která navazuje na vstupní halu s čekárnou. Z tohoto hlavního prostoru již klienti mohou pokračovat do potřebných konzultoven, sestav a ordinací psychologů, nebo psychiatra. Přístupní budovy je propojeno v její východní části se zahrádkou, která slouží klientům k trávení volného času.

V 2.NP se nachází další konzultační místnosti, denní stacionář, dílna a soukromé kanceláře. Ve 3.NP se nachází dva jednolůžkové krizové pokoje pro maximálně dvoučlenné party. Ke krizovému bydlení náleží denní místnosti pro ubytování, pokoj noční služby a konzultovna s denní místností pro službu. Dále se na podlaží nachází open space, zasedací místnosti a zázemí pro zaměstnance.

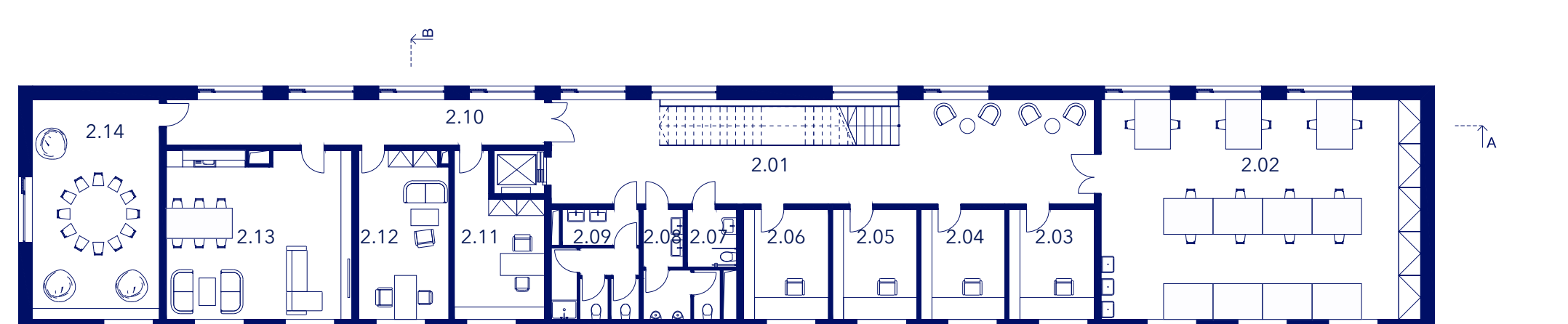
Ateliér Mádr

- 1.NP
- 1.01 závějevi
- 1.02 recepce/kancelář
- 1.03 vstupní hala
- 1.04 čekárna
- 1.05 WC inobíli
- 1.06 WC muži
- 1.07 WC ženy
- 1.08 chodba
- 1.09 sestava
- 1.10 ordinace psychologa
- 1.11 konzultovna
- 1.12 konzultovna
- 1.13 ordinace psychiatra
- 1.14 lůžko pro pacienty
- 1.15 zahradní příslušenství



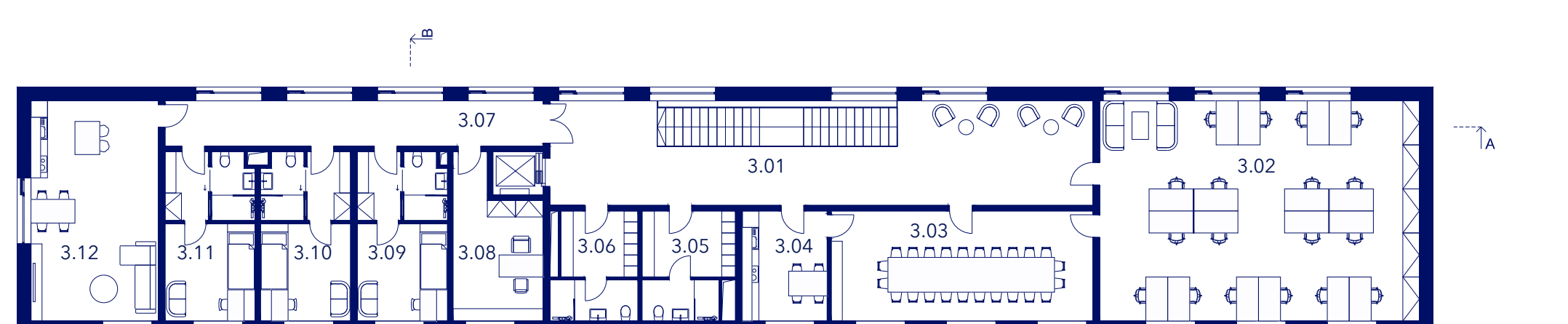
M 1:200

- 2.NP
- 2.01 hala
- 2.02 terapeutické dílny
- 2.03 kancelář účetní
- 2.04 soukromá kancelář
- 2.05 soukromá kancelář
- 2.06 soukromá kancelář
- 2.07 WC inobíli
- 2.08 WC muži
- 2.09 WC ženy
- 2.10 chodba
- 2.11 konzultovna
- 2.12 deníční místnost stacionáře
- 2.13 skupinová konzultovna



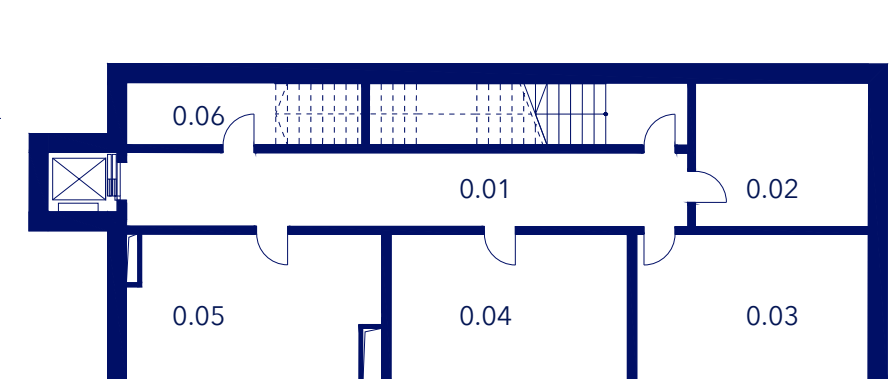
M 1:200

- 3.NP
- 3.01 hala
- 3.02 open space
- 3.03 zasedací místnost
- 3.04 denní místnost zaměstnanců
- 3.05 sama ženy - zaměstnání
- 3.06 sama muži - zaměstnání
- 3.07 chodba
- 3.08 zázemí zaměstnanců krizového bydlení
- 3.09 byt noční služby
- 3.10 byt krizového bydlení
- 3.11 byt krizového bydlení
- 3.12 denní místnost pro krizové bydlení

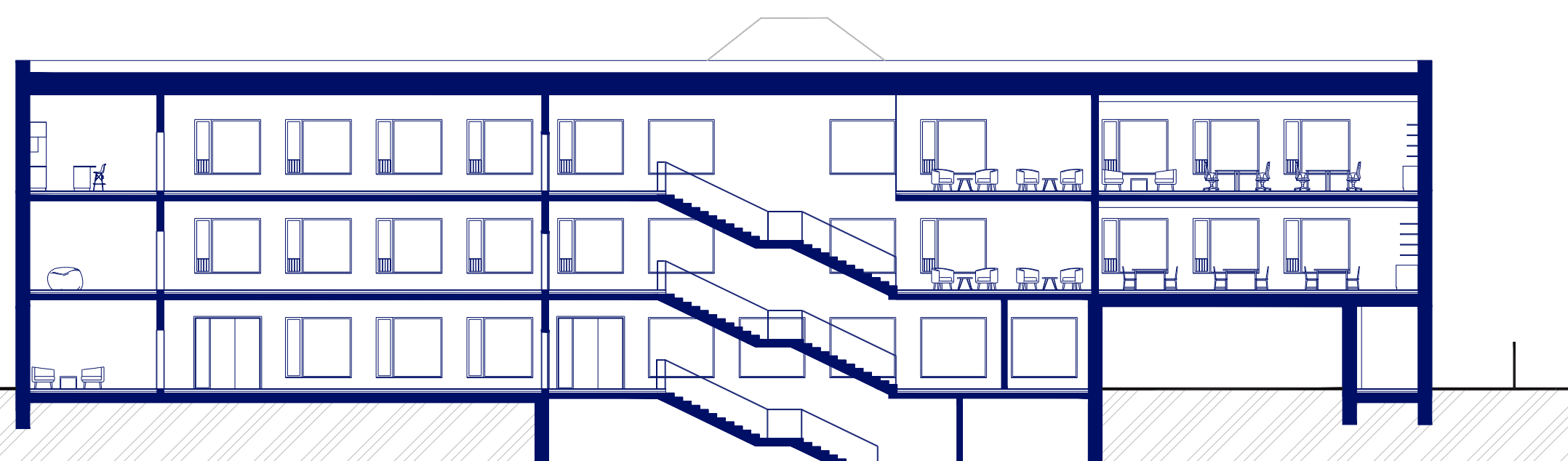


M 1:200

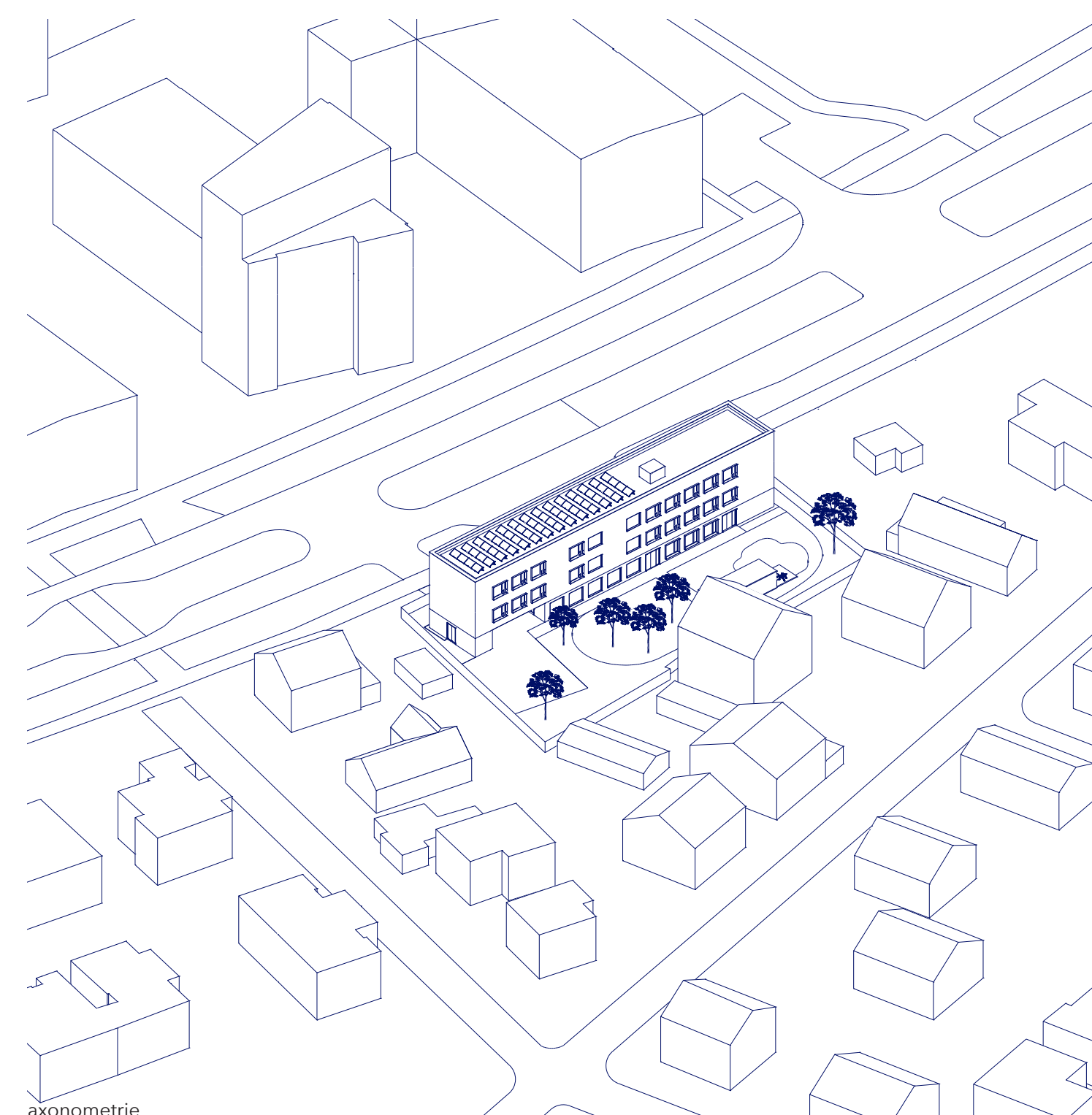
- 1.PP
- 0.01 chodba
- 0.02 prádelna
- 0.03 sklad
- 0.04 strojovna (TČ, rozdělovače, akumulací nádrž, zásobník teple vody)
- 0.05 strojovna vzduchotechniky
- 0.06 baterie fotovoltaiky



M 1:200



M 1:200

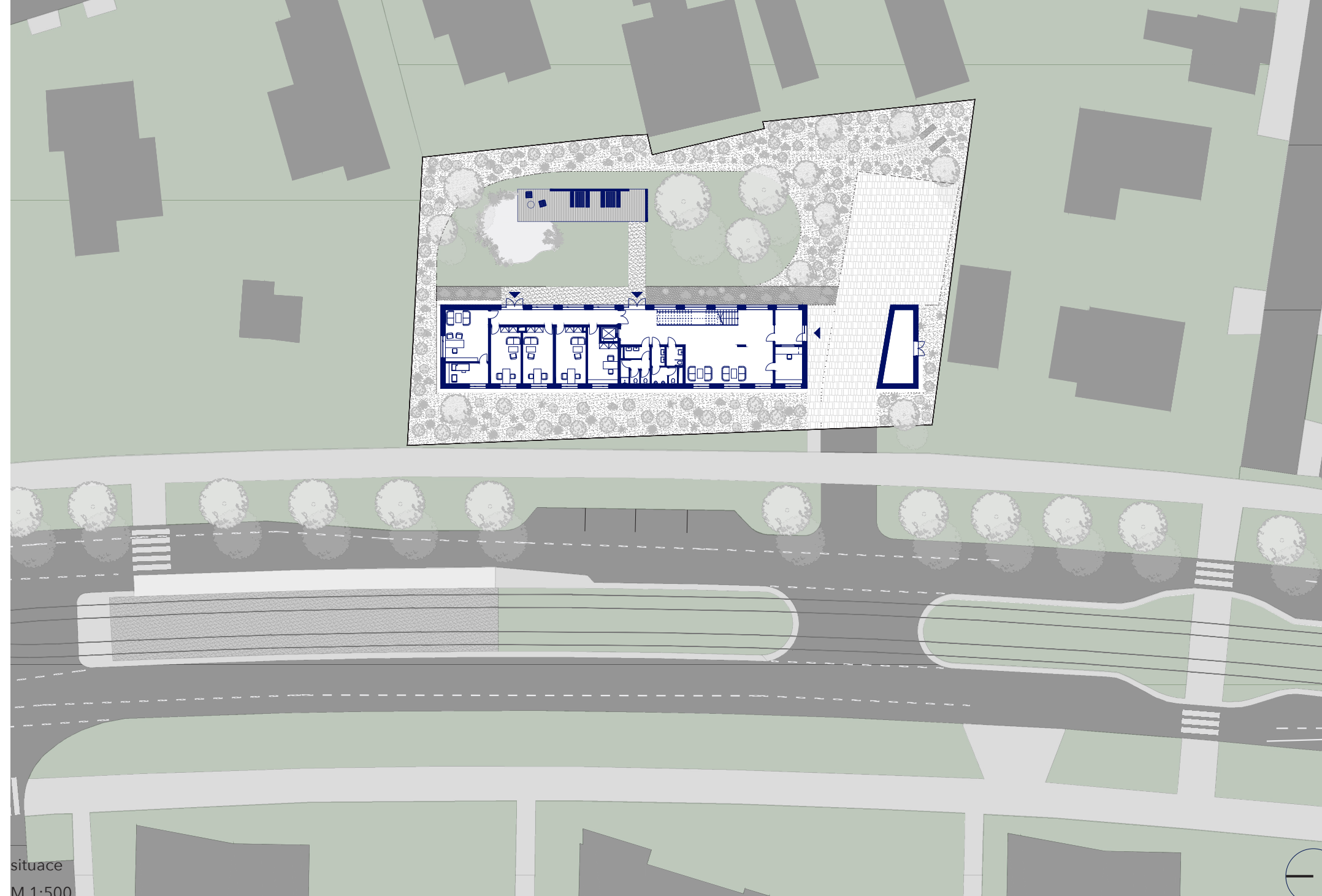


axonometrie



Situace širších vztahů

M 1:5000



Situace

M 1:500



konzultovna



terapeutická dílna

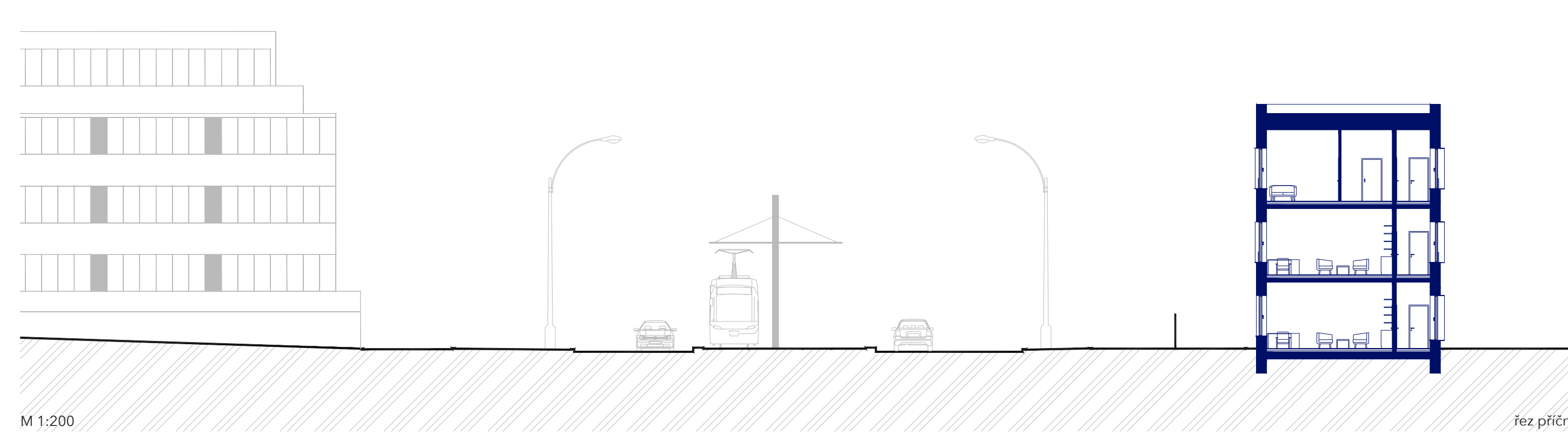
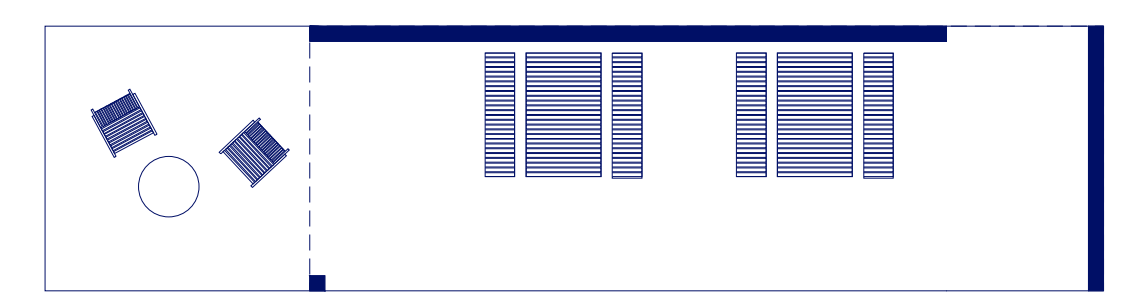


okna



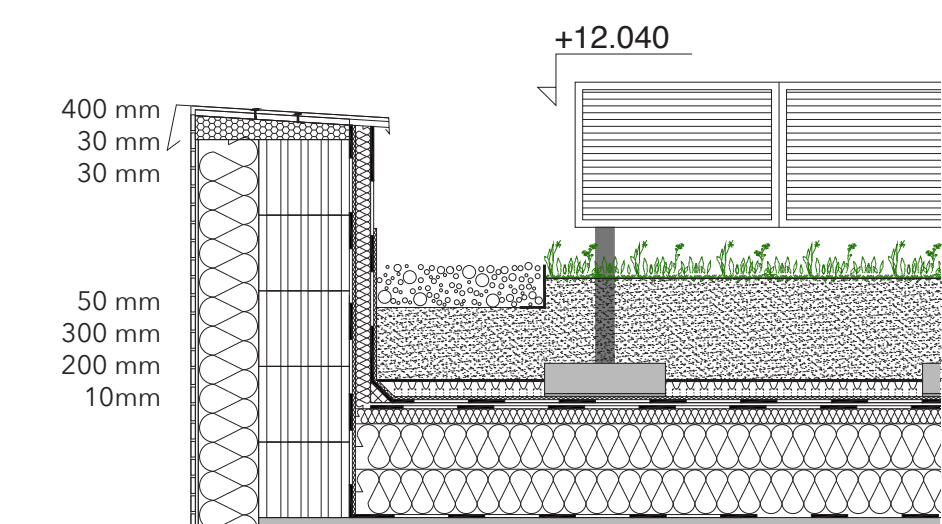


1.NP - zahradní stavba



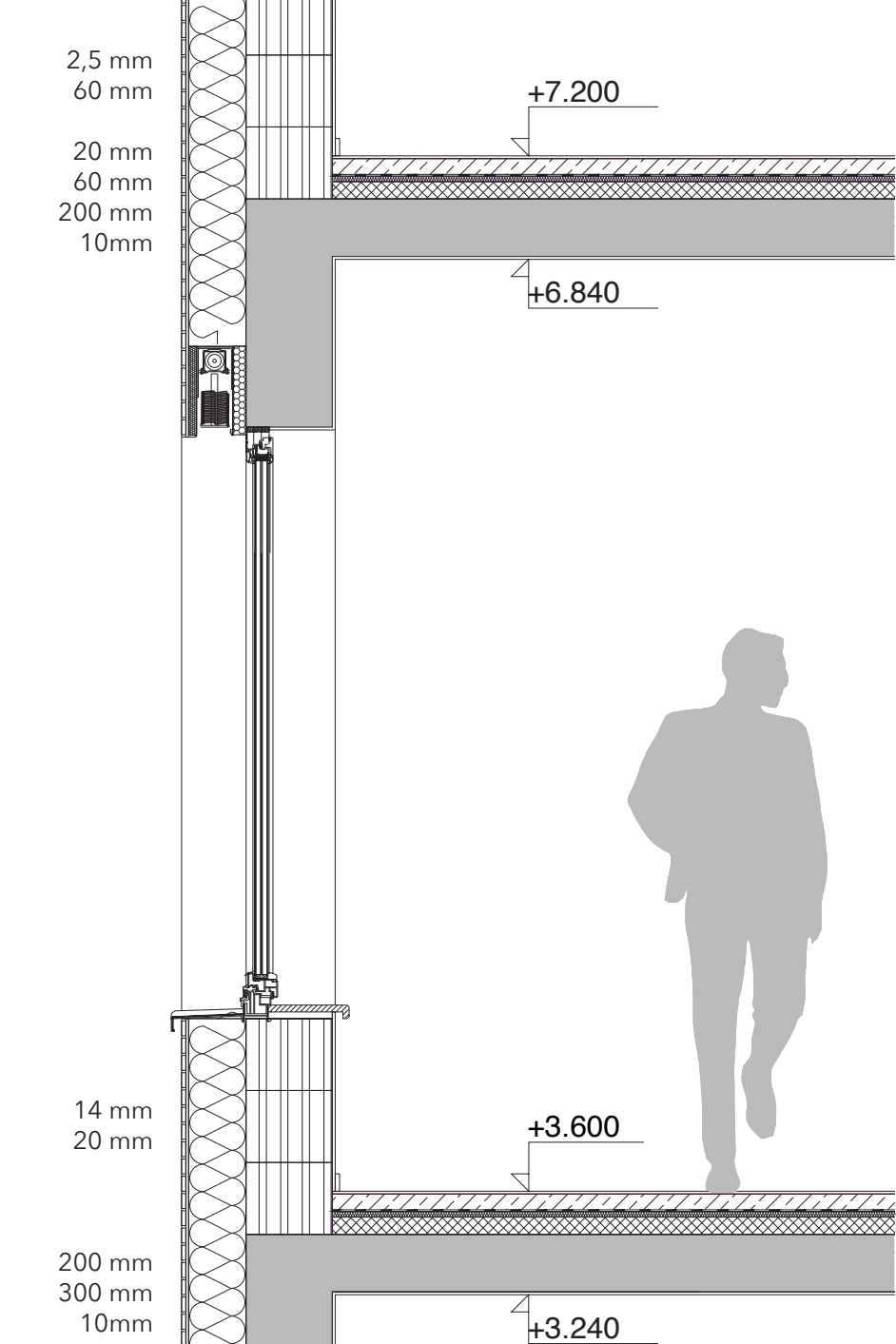
Skladba atiky

vegetace  
intenzivní substrát  
hybridní recyklovací deska  
drenážní vrstva s kaširovanou textilií  
ochranná fólie proti prorůstání kořenek  
separační vrstva geotextilie 300g/m<sup>2</sup>  
stělní hydroizolační fólie  
izolace EPS 150 se spádem  
izolace EPS 100  
nosný železobeton  
interiérová omítka



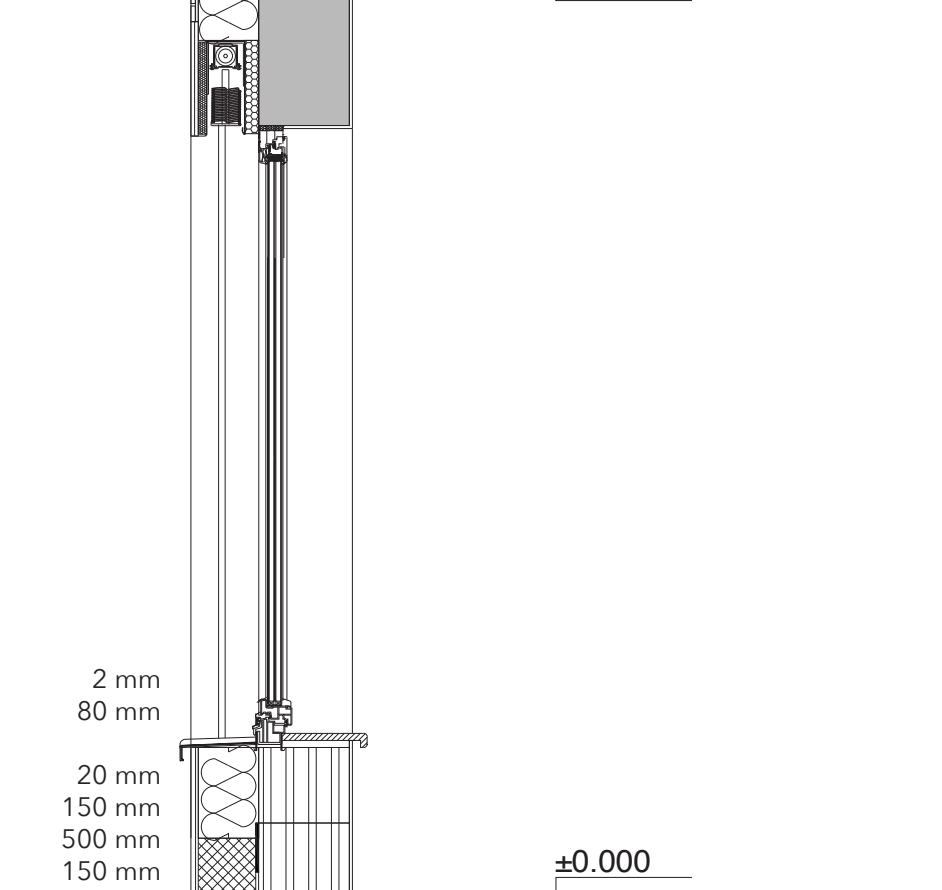
Skladba podlahy 1.NP, 2.NP, 3.NP

marmoleum  
anhydritová podlaha  
PE fólie  
akustická izolace  
polystyren XPS  
nosný železobeton  
interiérová omítka



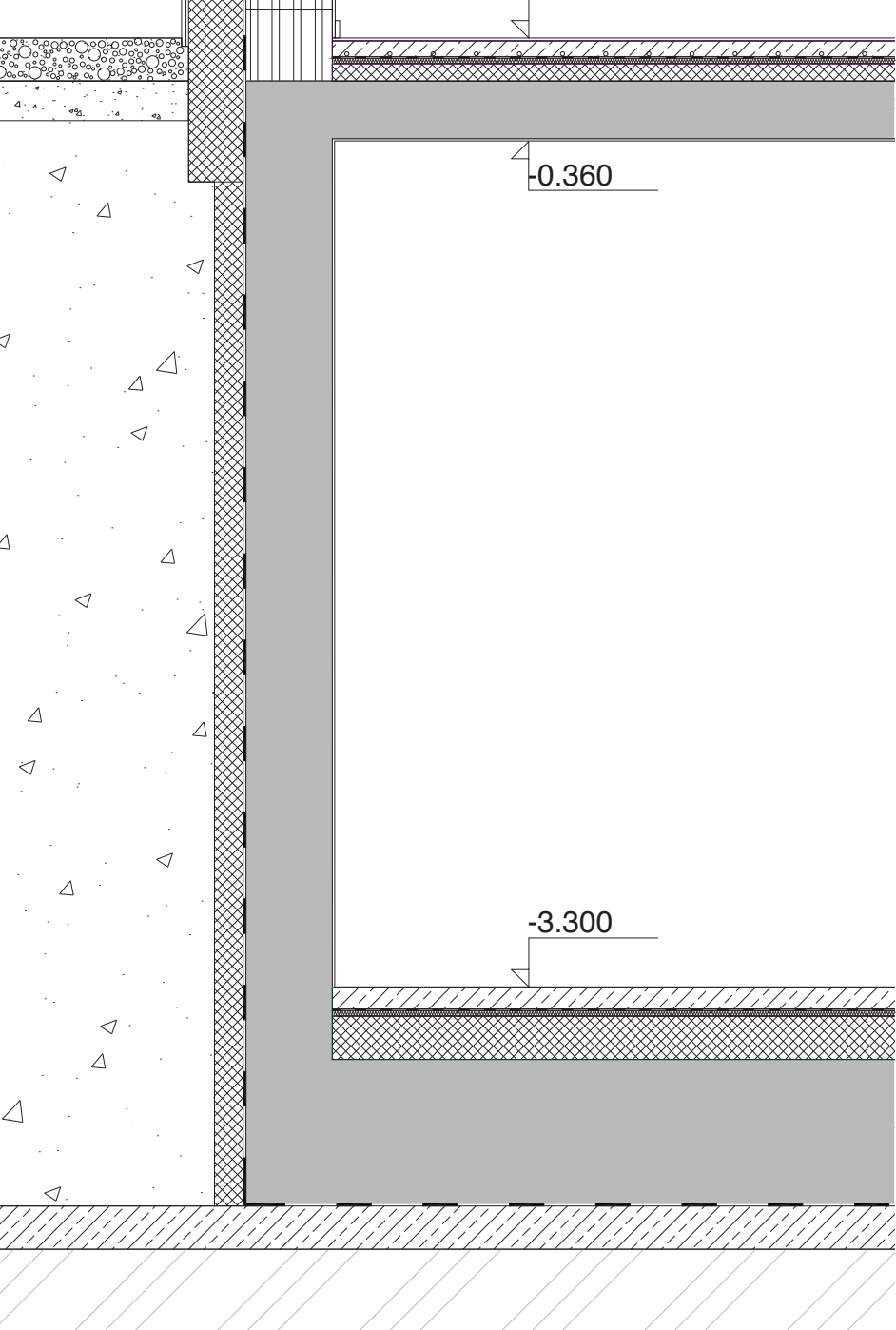
Skladba obvodové stěny

čilový pásek klinker  
(v 1.NP fasádní omítka + betonová stěrka)  
kováci šroubovací hmoždinka  
armovací pancéřová tkanina  
lepidlo  
minerální izolace  
nosné zdivo Porotherm 30 Profi  
vnitřní omítka



Skladba podlahy - 1.PP

epoxidová stěrka  
betonová mazanina s kari sítí  
PE fólie  
akustická izolace  
extrudovaný polystyren  
železobeton  
železobetonová mazanina



M 1:25

detail konstrukce

