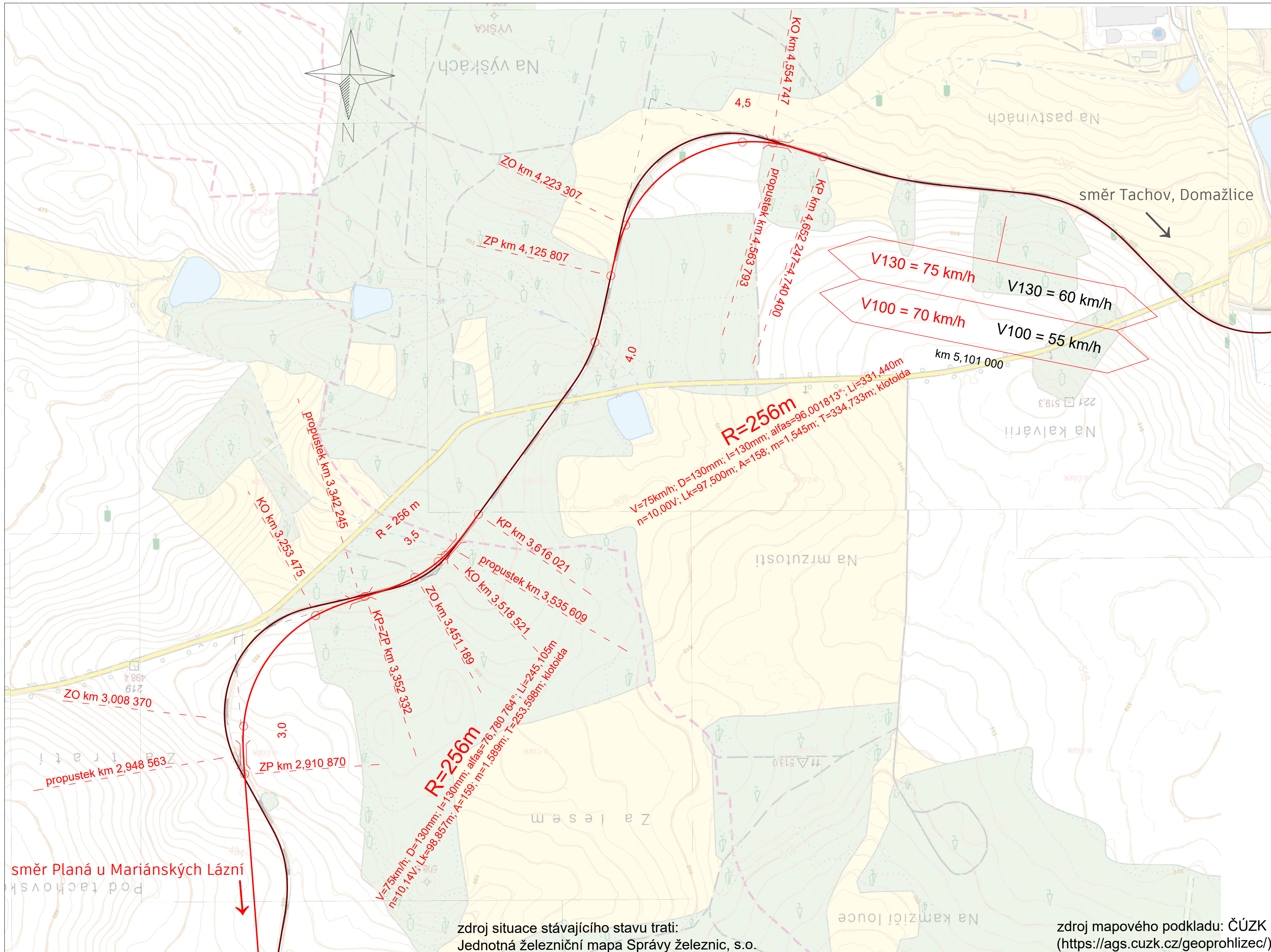


	stávající trať
	navržené přeložky
	tečnový polygon

zdroj situace stávajícího stavu trati:  
Jednotná železniční mapa Správy železnic, s.o.

zdroj mapového podkladu: ČÚZK  
(<https://ags.cuzk.cz/geoprohlizec/>)

OBOR	KATEDRA		
Dopravní systémy a technika	K612 Katedra dopravního inženýrství a dopravního plánování	JMÉNO STUDENTA	
ROČNÍK	VEDOUcí	Bc. JAKUB POSPÍŠIL	
2023/2024	Ing. Bc. JAN KRUNTORÁD Ing. ONDŘEJ TREŠL		
AKCE :	MOŽNOSTI ZATRAKTIVNĚNÍ ŽELEZNIČNÍ DOPRAVY VE MĚSTĚ TACHOVĚ		
OBSAH :	SITUACE ÚSPORNÉ VARIANTY TRATĚ, ČÁST 1		
	FORMÁT	4x4	
	MĚŘÍTKO	1:5 000	
	DATUM	14.5.2024	
	Č. VÝKR.	15.1	



OBOR	KATEDRA		
Dopravní systémy a technika	K612 Katedra dopravního inženýrství a dopravního plánování		
ROČNÍK	VEDOUČÍ	JMÉNO STUDENTA	
2023/2024	Ing. Bc. JAN KRUNTORÁD Ing. ONDŘEJ TREŠL	Bc. JAKUB POSPIŠIL	
AKCE :	MOŽNOSTI ZATRAKTIVNĚNÍ ŽELEZNIČNÍ DOPRAVY VE MĚSTĚ TACHOVĚ		
	FORMÁT	750x380	
	MĚŘÍTKO	1:5 000	
	DÁTUM	26.4.2024	
OBSAH :	Č. VÝKR.	15.2	
SITUACE ÚSPORNÉ VARIANTY TRATĚ, ČÁST 2			