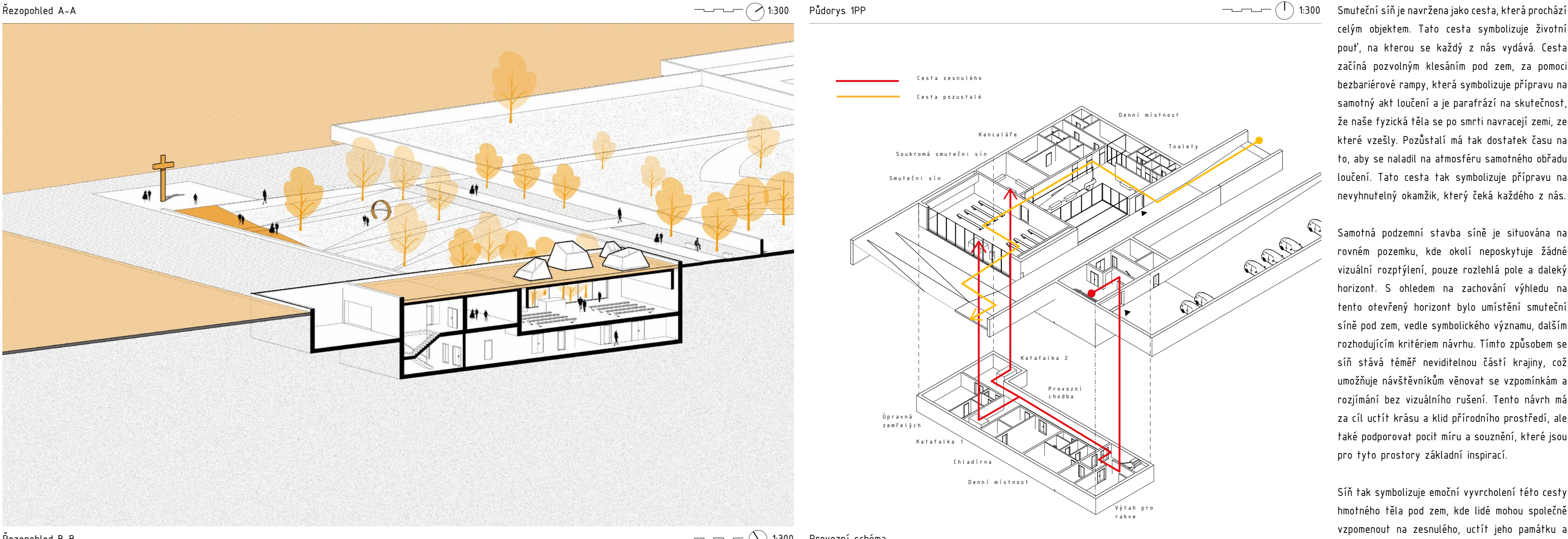
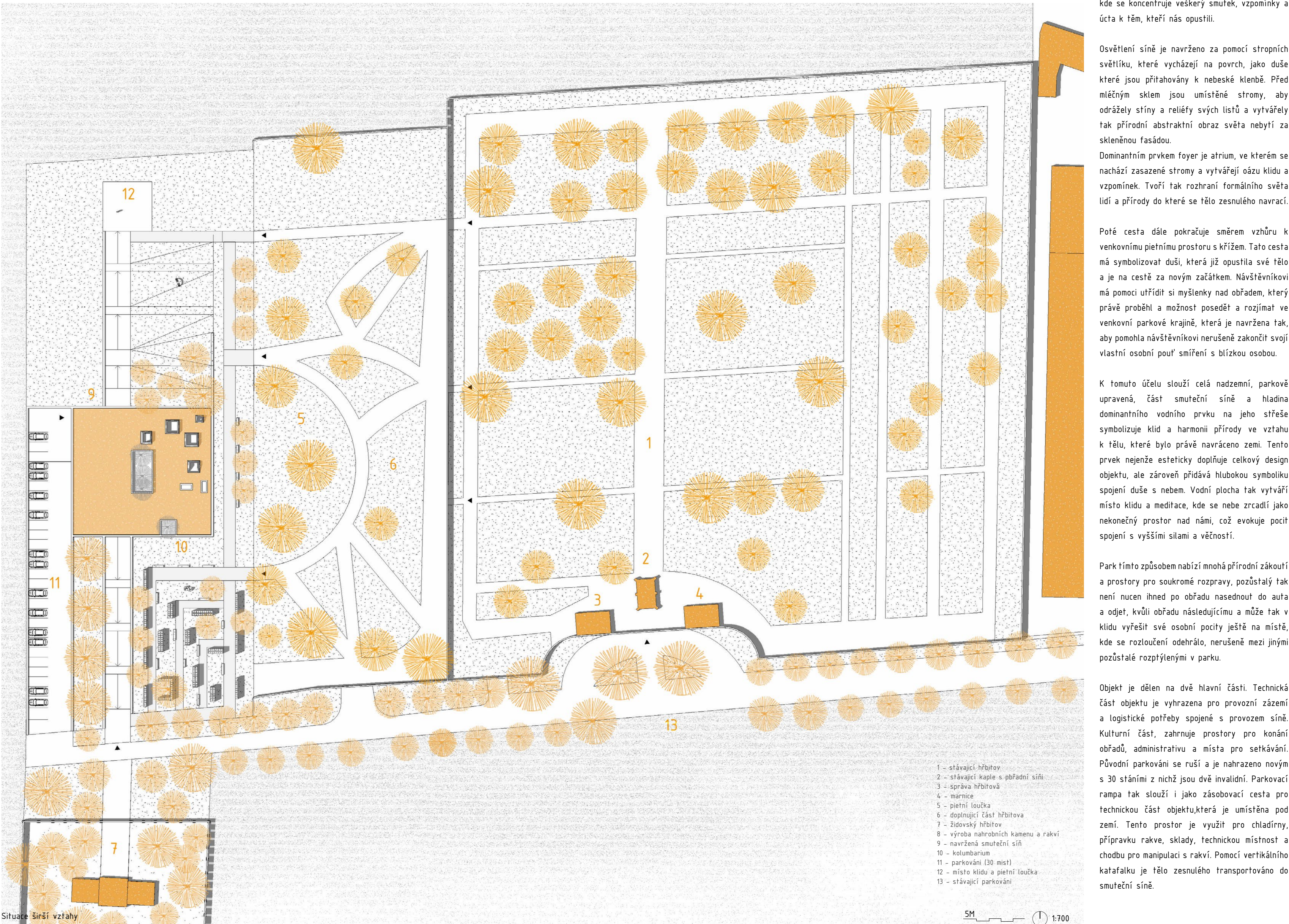


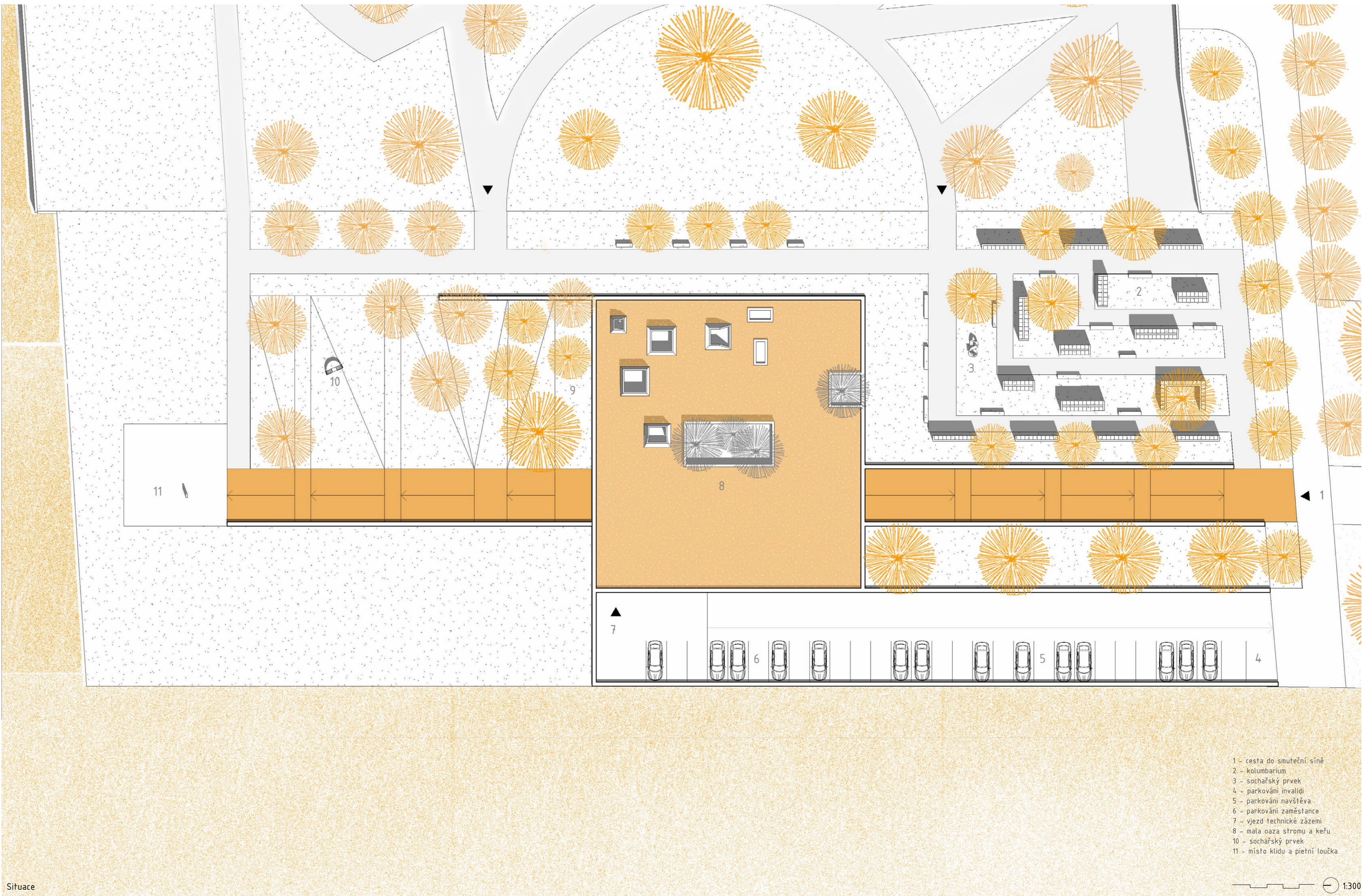
Urbanistické řešení
 Předmět se nachází v okrajové sítní ploštině a je součástí jeho rozšíření. Na jižní straně hranicí s územím bývalého Biskupského hřbitova, který vznikl v období rozkladu římské říše, která dostává podstatně větší prostor a umělejší měřítko vzhledem k přirozené topografii.
 Ukázkou objektu směřující sítě bylo navrženo tak, aby reflektovalo dvě zásadní myšlenky.
 První z nich reprezentuje cestu, která prochází objektem, což symbolizuje nepřetržitou etapu životního cyklu. Druhá z nich je úroveň se stávajícími hřbitovními, což umožňuje vytvořit a respektující propojení s existujícími potvrdit tradice a rituály.
 Druhá úroveň vytváří strukturu sítní, která jsou propojené jednotlivými cestami a mají vlastní charakter. Přitom vstupem je navrženo komunikace, které využívá topografii výhledu cest, než než jsou zasazeny stromy, které umocňují post soustavy a patří atmosféru hřbitovního, ale také podporují biodynamiku a ekologickou rovnováhu.



Architektonické řešení
 Smuteční síň je navržena jako cesta, která prochází celým objektem. Tato cesta symbolizuje životní cyklus, na kterém se nachází 2 až 3 výhledy. Cesta začíná pozemním hřbitovním podzemím, které obsahuje hřbitovní rampy, které symbolizují přípravu na smrt. Tato síň je v parafraze na skutečnost, že má fyzická těla se po smrti navracet zemi, ze které vyšly. Prohlázení má tak dostatek času na to, aby se našel na atmosféru smutečního obřadu. Tato cesta tak symbolizuje přípravu na nepřetržitou okamžitě, který čeká každého z nás.
 Samotná podzemní síň je vzhledem k rozdílu v úrovni, kde ukolí nepokryté žláby vzhledem rozdílné, pouze rozdílné podlaží a úroveň hřbitovní. Síň je vzhledem k rozdílu v úrovni, kde ukolí nepokryté žláby vzhledem rozdílné, pouze rozdílné podlaží a úroveň hřbitovní. Síň je vzhledem k rozdílu v úrovni, kde ukolí nepokryté žláby vzhledem rozdílné, pouze rozdílné podlaží a úroveň hřbitovní.



Smuteční síň
 Smuteční síň je navržena jako cesta, která prochází celým objektem. Tato cesta symbolizuje životní cyklus, na kterém se nachází 2 až 3 výhledy. Cesta začíná pozemním hřbitovním podzemím, které obsahuje hřbitovní rampy, které symbolizují přípravu na smrt. Tato síň je v parafraze na skutečnost, že má fyzická těla se po smrti navracet zemi, ze které vyšly. Prohlázení má tak dostatek času na to, aby se našel na atmosféru smutečního obřadu. Tato cesta tak symbolizuje přípravu na nepřetržitou okamžitě, který čeká každého z nás.
 Samotná podzemní síň je vzhledem k rozdílu v úrovni, kde ukolí nepokryté žláby vzhledem rozdílné, pouze rozdílné podlaží a úroveň hřbitovní. Síň je vzhledem k rozdílu v úrovni, kde ukolí nepokryté žláby vzhledem rozdílné, pouze rozdílné podlaží a úroveň hřbitovní.



Smuteční síň
 Smuteční síň je navržena jako cesta, která prochází celým objektem. Tato cesta symbolizuje životní cyklus, na kterém se nachází 2 až 3 výhledy. Cesta začíná pozemním hřbitovním podzemím, které obsahuje hřbitovní rampy, které symbolizují přípravu na smrt. Tato síň je v parafraze na skutečnost, že má fyzická těla se po smrti navracet zemi, ze které vyšly. Prohlázení má tak dostatek času na to, aby se našel na atmosféru smutečního obřadu. Tato cesta tak symbolizuje přípravu na nepřetržitou okamžitě, který čeká každého z nás.
 Samotná podzemní síň je vzhledem k rozdílu v úrovni, kde ukolí nepokryté žláby vzhledem rozdílné, pouze rozdílné podlaží a úroveň hřbitovní. Síň je vzhledem k rozdílu v úrovni, kde ukolí nepokryté žláby vzhledem rozdílné, pouze rozdílné podlaží a úroveň hřbitovní.