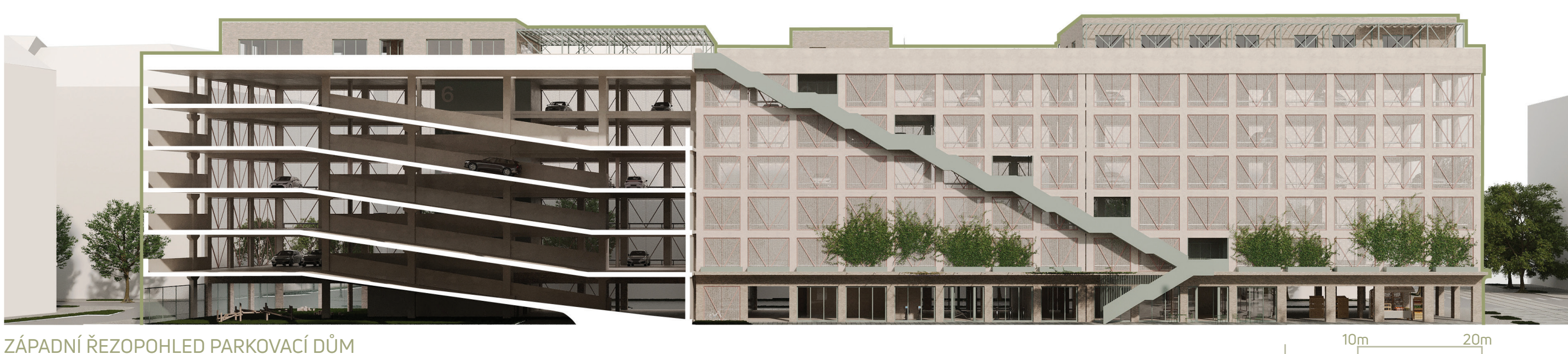




PARK AND THRIVE

PETRA DEÁKOVÁ LS 23/24 ATELIÉR HLAVÁČEK - ČENĚK - MINARVIČ



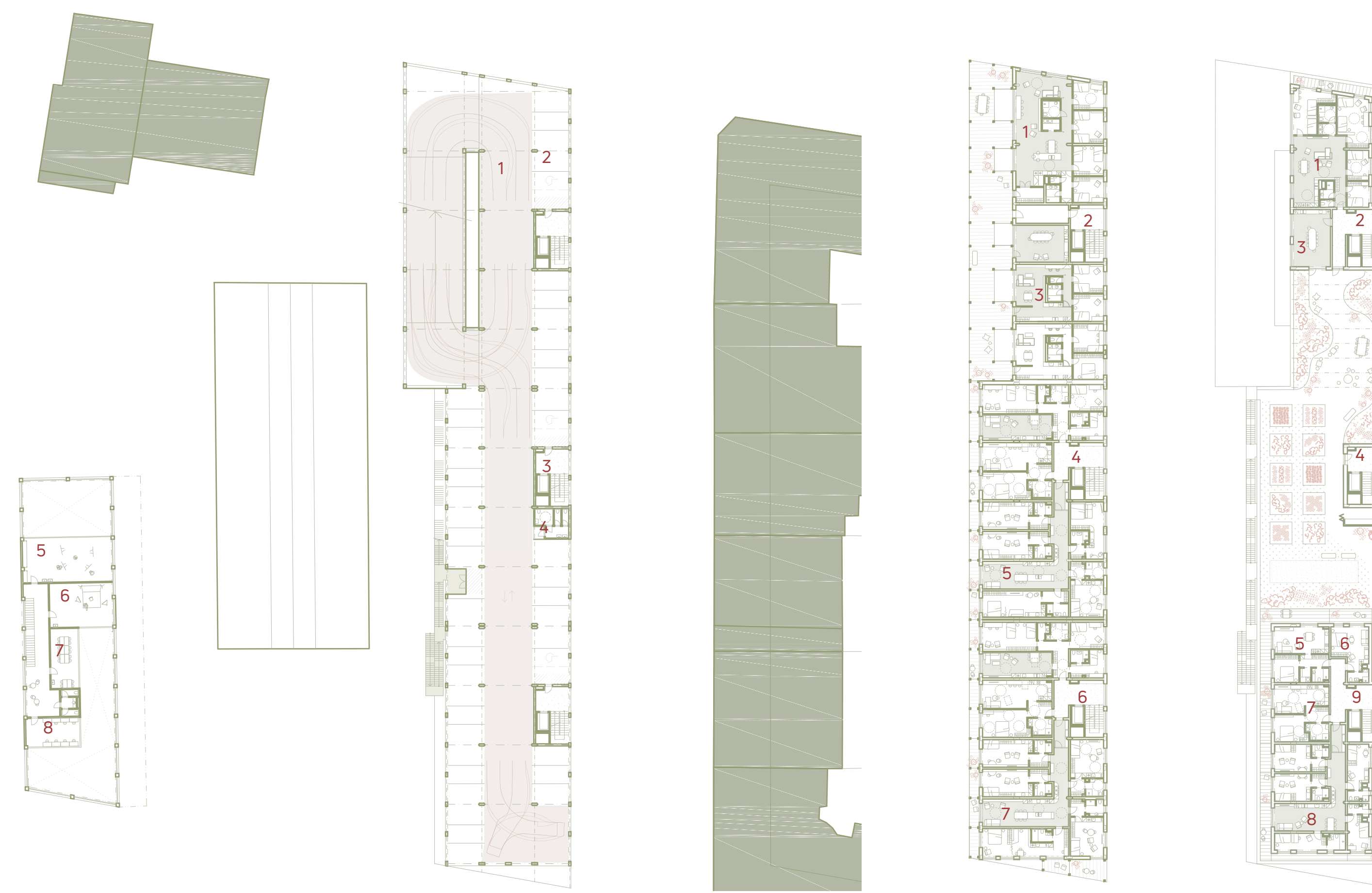
ZÁPADNÍ ŘEZPOHLED PARKOVACÍ DŮM



ZÁPADNÍ POHLED SENIOR COHOUSING TRANSFORMACE



SPOLEČNÝ INP



TYPICKÉ PODLAŽÍ PARKOVACÍ DŮM

- 1 Parkovací dům
- 2 Schodiště
- 3 Schodiště
- 4 WC
- 5 Malba
- 6 Fotokouzlek
- 7 Dřeva
- 8 Dřeva

DETAIL FASÁDY



Návrh se zaměřuje na hy-
potéze, že stárání obyvatelstva
může aspoň částečně přispět ke
snížení počtu automobilů. S přibý-
vajícím věkem se zhoršují motu-
rické činnosti a byvačím dům těžší
získat povolení řídit se potřebo-
vaným věkem. Zároveň v budoucnu
bude senzorům dům dále přibývat
a nebude možné je všichni umís-
třit do domova seniorů. Měla by se
tím pádem najít alternativa a to v
podobě cohousingu pro seniory.
Klíčem je poskytnout potřebu spole-
čenského zájmu, ale není nutnost
neustálého dohledu zdravotníků.
Kdyžchom pozde senzorům nabídní
přírodní zásemy a vyhled v daném
ložení, mohla by se snížit potřeba
oproti dopravní. Klíčovým je to
připravení na dříve v ČR vzhledu
společnosti, by měla být napro-
du započtení snížení automobilů.
V centru návrhu se nachází
historická zemědělská secese, by jsou
rekonstruovány a zapřístupněny
pro veřejnost. V zámeč je umístěn
parkovací dům, který má delší ce-
leho bloku. Vyděl se do něj z ulice
Březnická. V této ulici byla zru-
šeno podlaží parkování, čím mohli
vzniknout příhr pro cyklisty a na
prostor, které vyme, vyhraněný
prostor pro inho a pro vjezd do
parkovacího domu.

Na západě garaní je umís-
těna dvoupatrová budova, ve kte-
ré jsou komunity veřejná dílna a
prostor.

Místo náměstí theme budovami
vznikla nové náměstí kore je vy-
mčeno akce stromů. Slouží také
jako výhledový prostor pro galerii a
senior klub v rovnoběžce.

Před náměstím byly přemís-
těny zastávky metra a tím tak byl
kumulován pohyb lidí do centra
dne.

Na druhé straně návrhu
vzniká menší park se zelení a vod-
ním prvkem.

Na nároží ulice Konunni a Břez-
nická je navržena možná zá-
stávka s tím tak doplněním zelení.

V okolních ulicích byla zru-
šeno skápné parkování a bylo na-
hrázeno podlažím. Zároveň jsou
zde navrženy pošty zelení.

Ulice Slezská prošla největ-
ší proměnou, zrušeno byly skápné
stání a na vyhledových lokálních
dálko k rozšíření veřejného prostro-
tu.

- 1 Dělečné hřiště
- 2 Zámeč
- 3 Vstup
- 4 Parkovací dům
- 5 Kóšina
- 6 Opravná kot.
- 7 Vstup
- 8 Senior gym
- 9 Kávárna
- 10 Vstup
- 11 Třída
- 12 Galerie
- 13 Seniors klub
- 14 Vstup
- 15 Komerční dílna
- 16 Chráněná dílna
- 17 Komunitní dílna

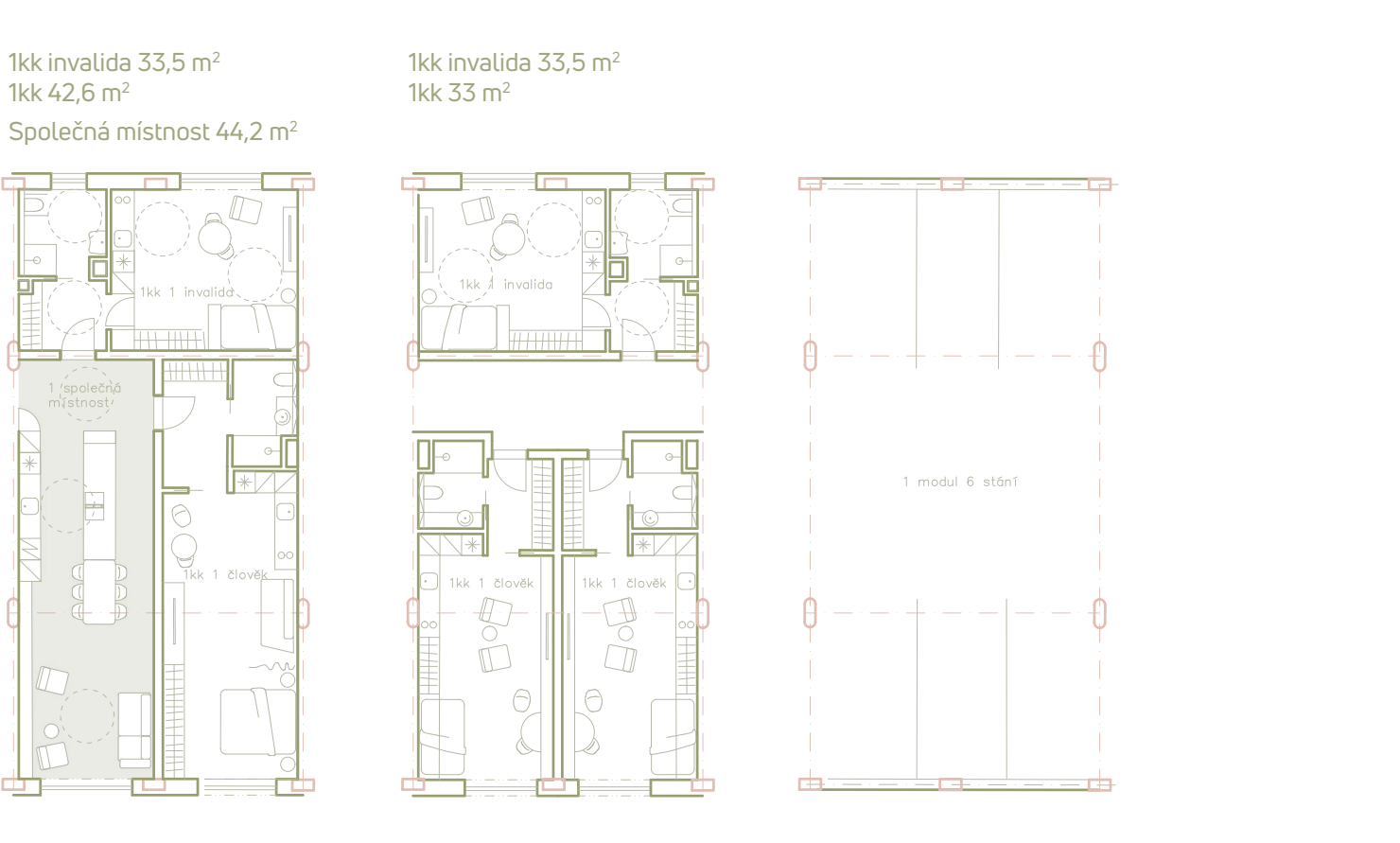
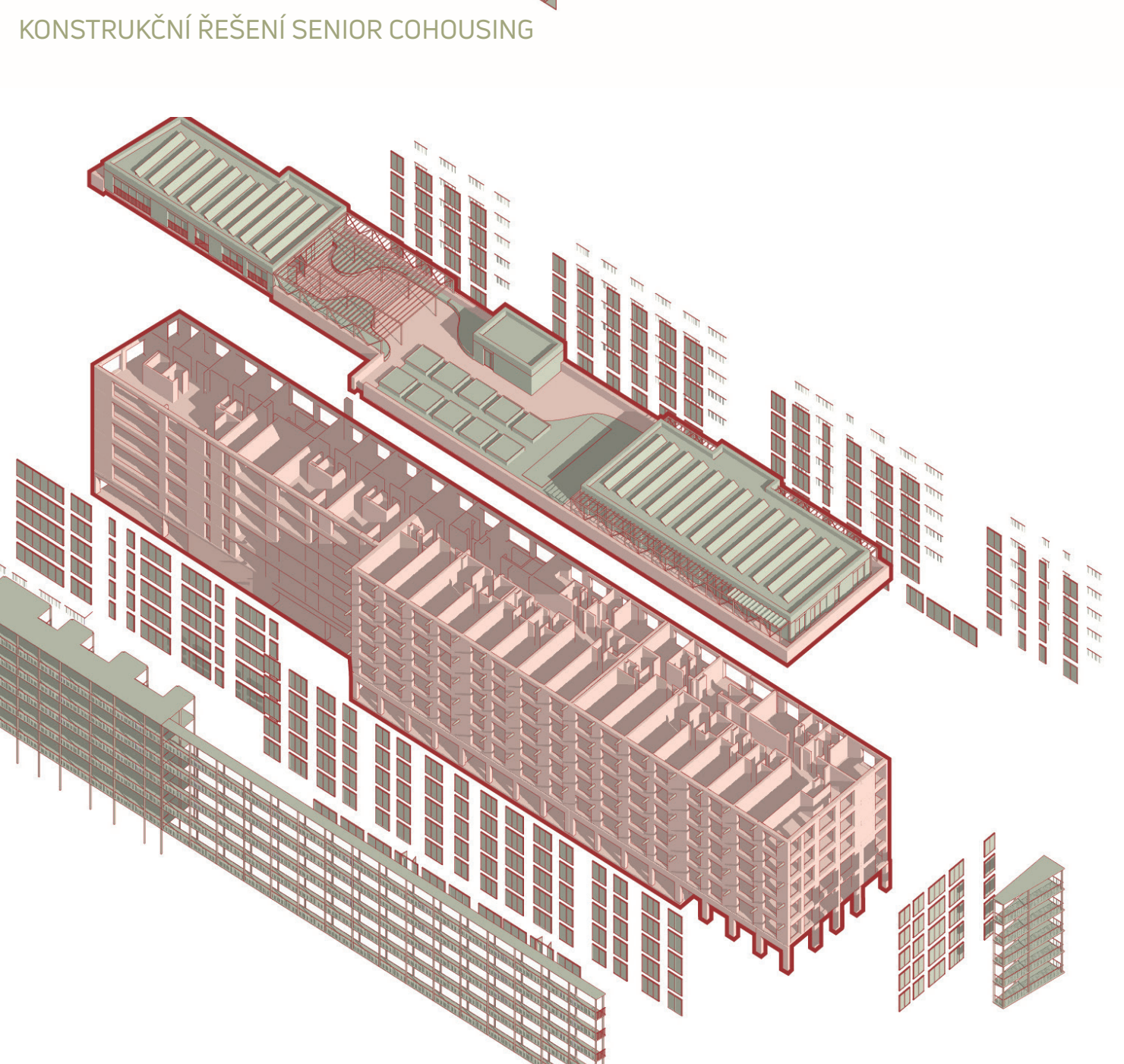
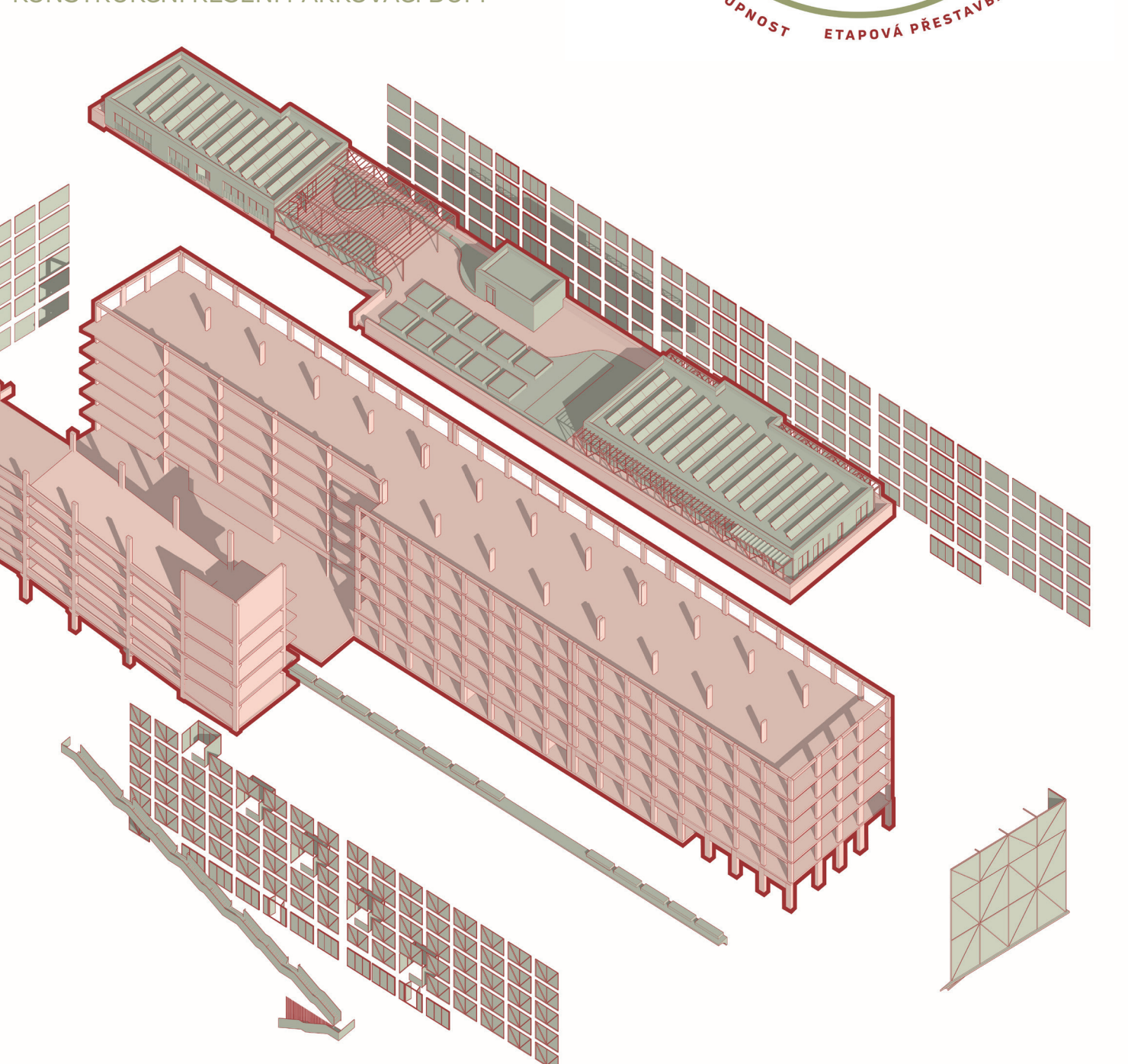
Výhledová návrhu je jeho zaměření politika, a
to díky blízkosti školky, která podporuje myšlenku
bydlení seniorů. Může také docházet ke genera-
rnímu sdělování a mohou tak vznikat sociální vaz-
by. Zároveň senzorům návrh poskytuje místo
pro jejich vzdělávání a zábavu. Na střední zahrádce mo-
hou dělat a v nevolné době na vzro-
Dílny také slouží jako prostor pro vzdělá-
vací veřejnosti, nebo zde mohou probíhat dělečné
kroužky.

Myšlenkou bylo navrženo senzorů prostor,
který by odpovídal sociálním potřebám seniorů,
avšak bez nutnosti neustálého dohledu zdra-
vozníků.

Ekologie a minimální energetická nároč-
nost je zakomponována do návrhu. Přírodní dům
může používat ke svému provozu solární panely
na střechu domu. Zároveň jsou zde navrženy sose-
ní čerpadla. Na střechu protéká obě dělečné vody.
Kterou lze využít na zvláštní voda. Lze také zar-
komponovat vyhledí šedé a splaškové vody.

Přesunem parkování aut do parkovacího
domu dojde ke snížení počtu automobilů v ulicích
a na vyhledových místech může dojít k rozšíření
veřejného prostoru a tím pádem podpoří rozvoj
partener v zemědělné ulici Slezská.

Dům je navržen modulárně a nabízí růz-
né varianty využití. Tím pádem má větší životnost
něž pouhý parkovací dům, který by kvůli své kon-
sterní výhled a vzhledu strou nabízel pouze jedno
řešení a v budoucnu kdy bude potřeba snižovat
počet automobilů, byl by parkovací dům určen k
demolici.



- 1 Železobetonový skelet může být mo-
dulární. S novou správnou hygienické vyhledávkou
to určuje provozu umělovatí opa světlé vyhled. S
metru jako například kancelářské prostorný nebo
tápné sídlo.
- Návrh přeměny má jádra vzhled ve stejné
místě a umožňuje tak variabilitu bytů. Dř. Funkce:
Lze být libovolně kombinované sá palčnické díle
potřeby. Lze také vyhledat i jiné provozy jako na-
příklad lékařské středisko, či ordinace lékařů.

- 6 Schodiště v domě spojuje bestanierovou
vyhled a tím pádem, lze zde navrhout i domov
seniorů.
- S jízstovou nevíme co v budoucnu nastane
a tento návrh vychází z toho na základě provozní-
oprotně stárnutí populace a hypotéza, která stár-
nutí spojuje s úspěchem aut.
- Avšak příklady variabilitu možná dokazují
mnozí, kteří se vev nebo. Anejdřelnější je
dům, který už stojí. Je tedy lepší přiměřený mup-
ter na budoucnost a ne na okamžitý rok.

