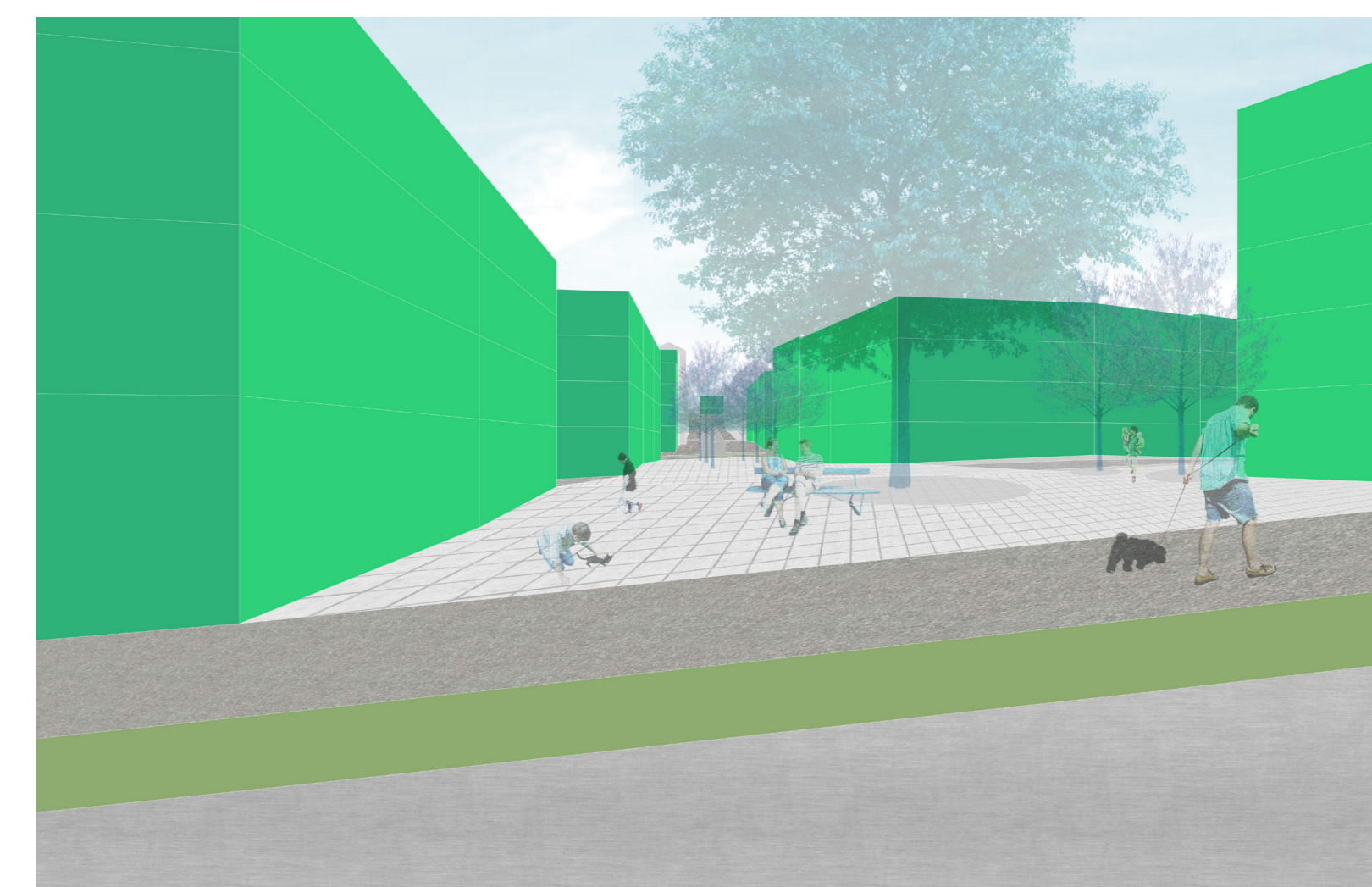
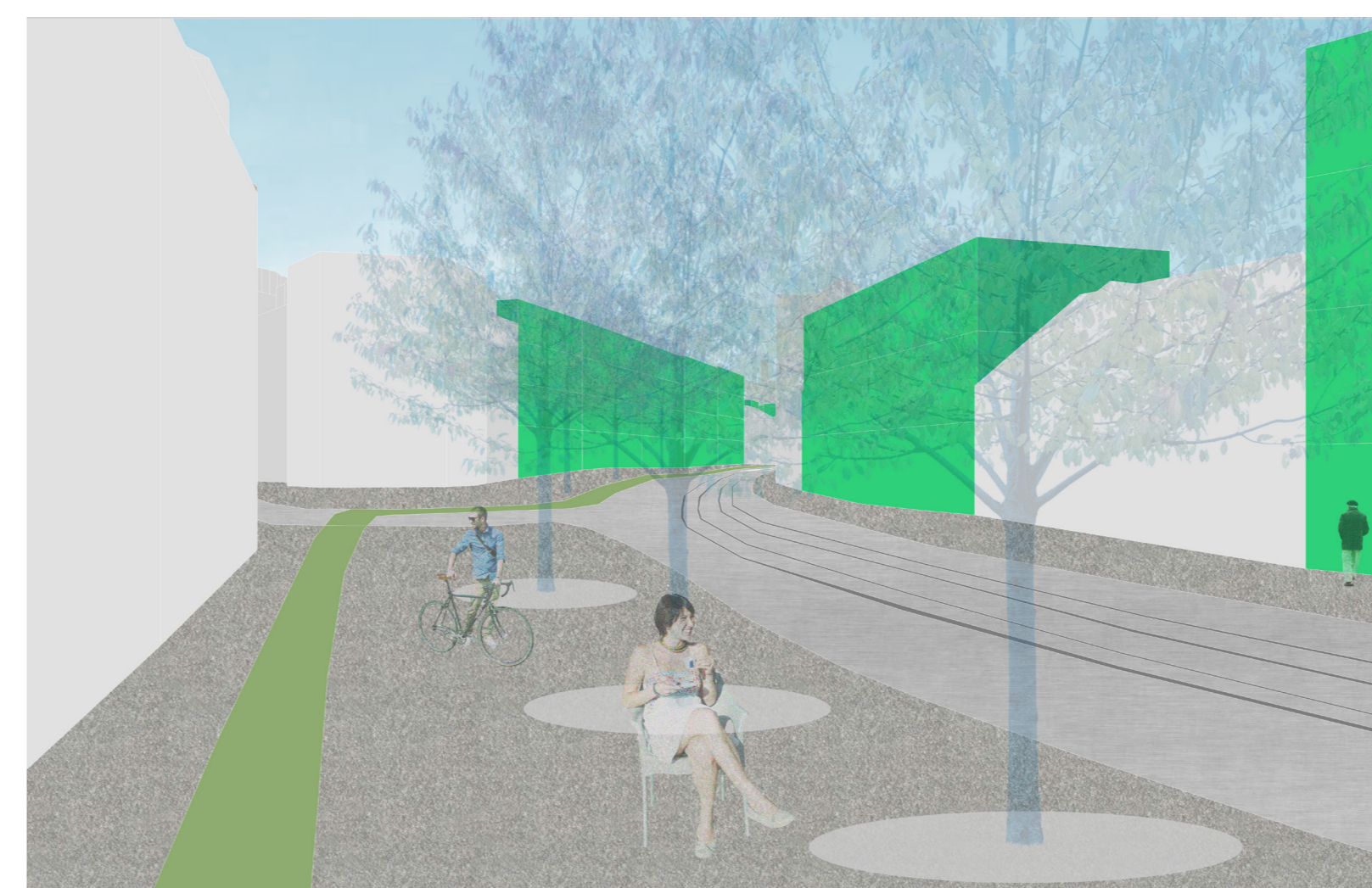




1:2000

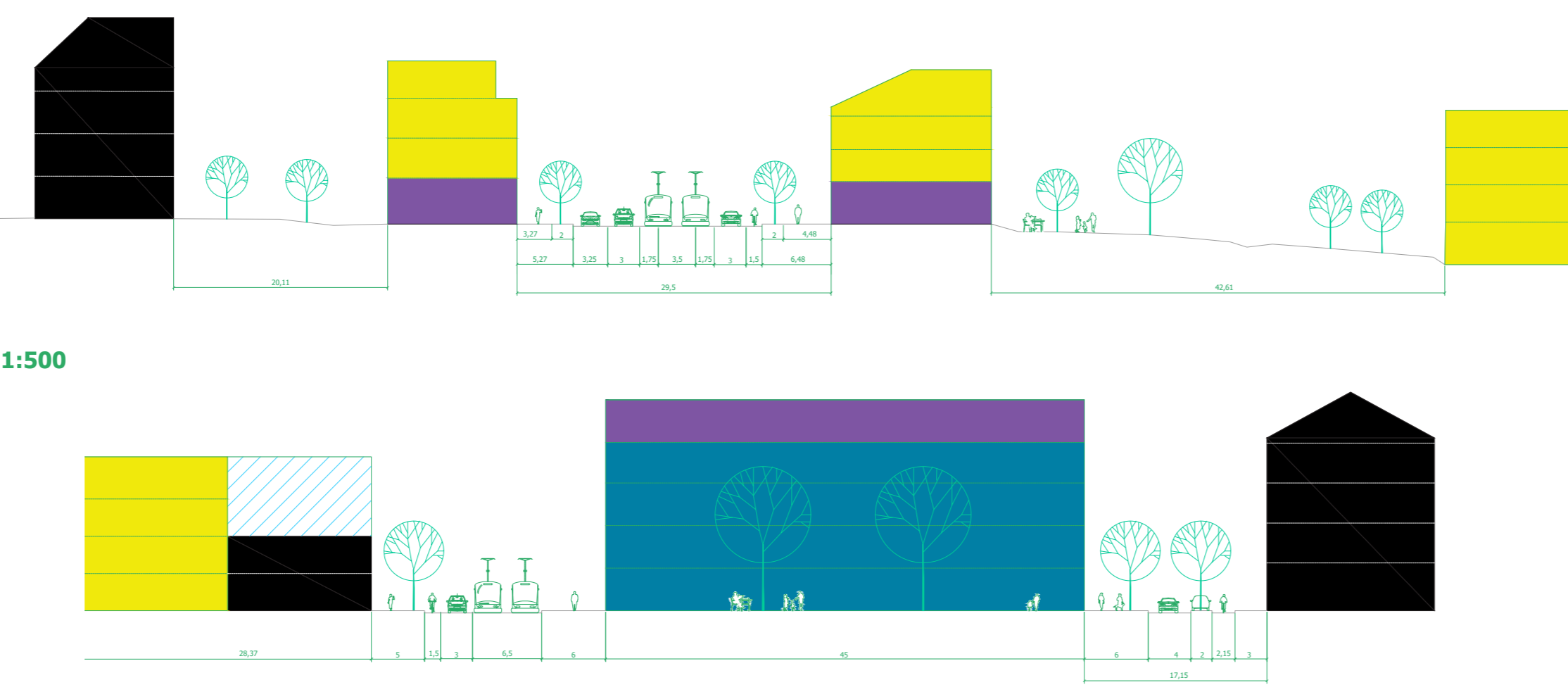
HORNA' LIBEŇ

Hrana, rozhranie či pokraj. Konceptualizácia okrajov formuje otázky vnímania pojmu vo viacerých vrstvách. Okraj je hranou, líniou predelu, rozdelením dvoch prvkov, ukončením a začiatkom. Zároveň je rozhraním, prelinaním, medzipriestorom či miestom až situáciou, ktorú vnímame nehmotne. Praha 9 slúži ako pokusný objekt skúmania daných vlastností. Pozorovanie vedie k úvahám, čo spôsobuje roztrieštenosť miesta, neprístupnosť, ale zároveň pomenúva hodnoty, ktoré so sebou môže niesť. Okraj je nástrojom čítania miesta, ale i ranou, ktorá pretrhla vzťahy v území. Horná Libeň tvorí návrhovou časť projektu, ktorá ukazuje možnosti dotvárania lokality, ktorá sa stala okrajom a je samotnými okrajmi obklopená. Veľká časť územia zobrazuje niekoľko typov ťažko prekročiteľných miest (hmotných i nehmotných). Práca sa pokúša danú tématiku riešiť a vytvoriť funkčné a živé miesto.



- 3 fázy otvorenia záhradnej osady
- záhradná osada
- súkromná zeleň
- verejná zeleň
- verejný priestranstvo u živeho parteru
- polovertikálny priestor
- verejný priestranstvo - parkové
- plocha budúceho dopravného zámery
- budovy 1. fázy
- budovy 2. fázy
- detské ihrisko - stav
- ihrisko - návrh
- budúca železničná zastávka
- ▲ vstupy do tunela
- zastávky mhd
- zvýraznené cyklotrasy

URBANISTICKÁ KONCEPTUALIZÁCIA OKRAJOV NA PODKLADE PRAHY 8



1:500

Zásahy, riešenie okrajov

Riešenie generujúcich okrajov rozdeľujem do 5 kategórií popisujúcich formu a mieru zásahu. Zároveň je nutné brať v úvahu, že každé miesto je špecifické a zásahy popisujú len rámcové riešenie okraja - prístup.

Okraj ponechávam okrajom

Je miestom, ktoré si slúži ako okraj prostredia. Je funkčne nutný, je hodnotou miesta. Zaslúži si kultúru na svojich hranách. Sú v ňom body prístupu.

Cvok, vstup, brána

Je prístupovým bodom, bránou. Je intervenciou, ktorá neruší okraj, ale umožňuje v nejakom mieste do okraja vstúpiť alebo miestom prejsť. Je vstupom do areálu, mostom, cestičkou cez les...

Švy

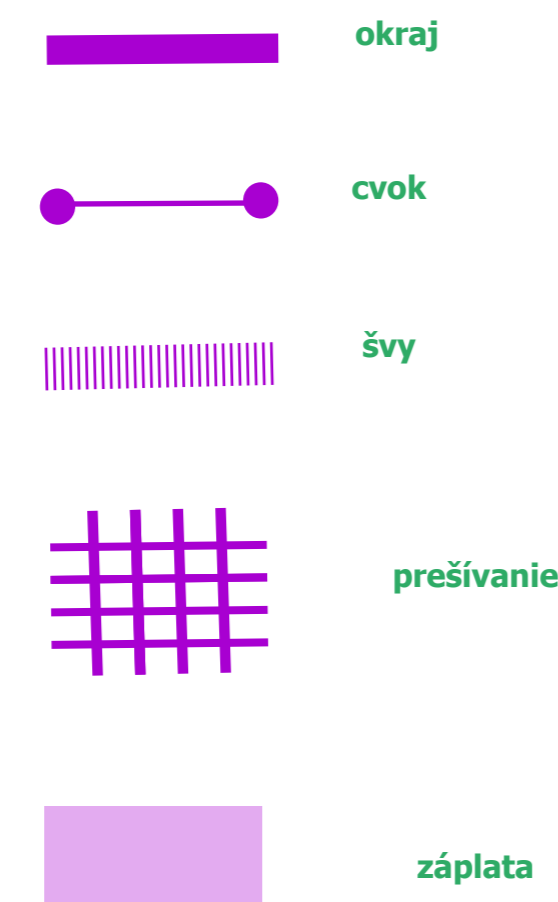
Je premenou okraja/hrany. Hrana či okraj sa stáva miestom, ktoré nepredeluje, ale prepája dva celky. Vytváranie švov funguje cez úpravu uličného profilu, funkčného verejného priestoru, priestorom pod železnicou a pod.

Prešívanie, štopkanie

Je prenikanie jedného miesta do druhého, vytváranie funkčného rozhrania. Je vyplňovaním, dodetovaním a vytváraním žijúceho miesta. Prešívanie funguje cez vytváranie spojujúceho verejného priestranstva a priestoru, spojením zastávky/vybavenosti a zároveň funkčným vyplnením.

Záplata

Je spôsobom vytvorenia nového miesta, prípadne naplnenie zmeny prostredia, ktoré sa funkčne napája na susedné celky. Záplata sa na miesto prívä cez švy alebo cvoky.



Prieniky a obťažnosť prekonania

Nahradením niekoľkých typov okrajov vzniká hodnotovo rozdielne miesto s určitým charakterom. Metóda výsklenia hodnoty je vyjadrená ako súčet niekoľkých okrajov, ktorá generuje určitú vlastnosť. Vlastnosť možnosti prieniku niekoľkých špecifických hran je vyjadrená cez obťažnosť prekonania tohto okraja, ktorý je pre ľahšiu zrozumiteľnosť vyjadrený cez líniu.

Vlastnosti hran medzi prostrediami Prahy 8 som rozdelila do 5 kategórií.

0

Vyjadruje hranu, ktorá síce nejakým spôsobom rozdeľuje, ale je často hodnotou miesta. Môže byť prístupná i nepriestupná, ale neznižuje možnosti urbanistického postupu. Častokrát je nutnosťou. Takouto hranou je napríklad Vltava a Negrelliho viadukt.

1

Je hranou, ktorá predeluje určité typy priestorov, charakterov s väčšou možnosťou fyzickej priestupnosti. Mení čítanie a pohľad na miesto.

2

Je tiež hranou, ktorá predeluje určité typy priestorov, charakterov, avšak generuje väčšiu priestupnosť ("priestupnosť" vo forme prenikania jedného miesta do druhého, ale i fyzickú bariéru). Generuje miesta, ktoré si síce odobávajú, ale nemajú obvyklú nutnosť ich prekonať alebo je ich neprekonávanie je žiaduce.

3

Je hranou, ktorá násobne predeluje miesto a vytvára ranu v urbanistickom prostredí. Spôsob jej prekonávania je sfarzený, hľadáme spôsob jej konceptualizácie a zasadenia do prostredia. Je účinnou.

4

Je hranou, ktorej hodnota je natoľko násobená, že sa stáva negatívne pôsobiacou entitou. Výrazne ovplyvňuje okolie.

Hrany vzhľadom k tomu, že sa pohybuje v meste sa vždy plochou a v mierke príslušného zobrazenia je rozumne ich niekedy vyjadriť líniou (napr. optické areálu alebo líniová dopravná infraštruktúra) a niekedy plochou (a to najmä v prípade, keď má hrana vlastnú identitu, napr. Florenc).

Plocha môže viesť k priestoru, ktoré nazývame rozhraním avšak dané zariadenie nie je v danej fáze (mierke) nutné a je formou náhodnej časti.

