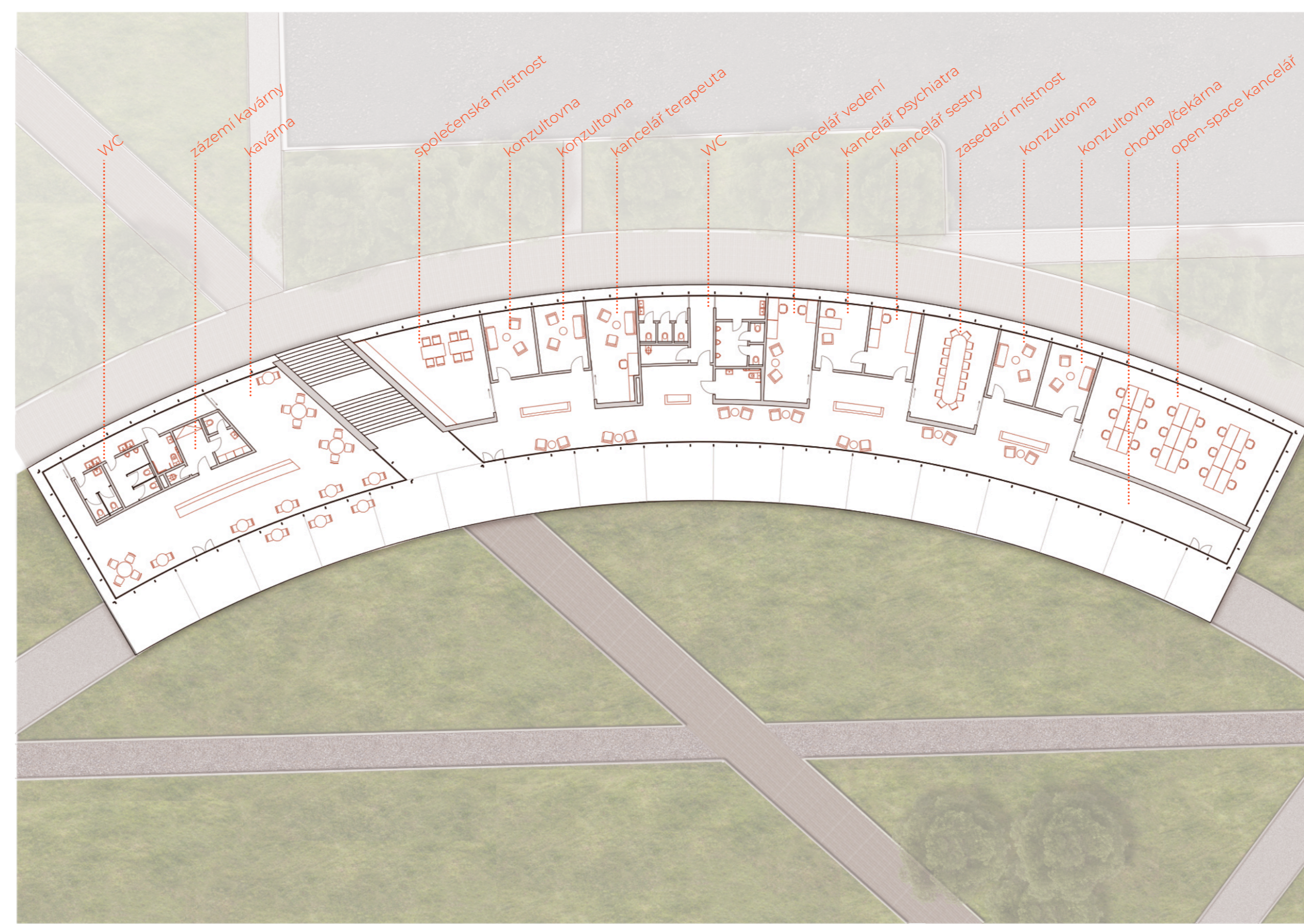
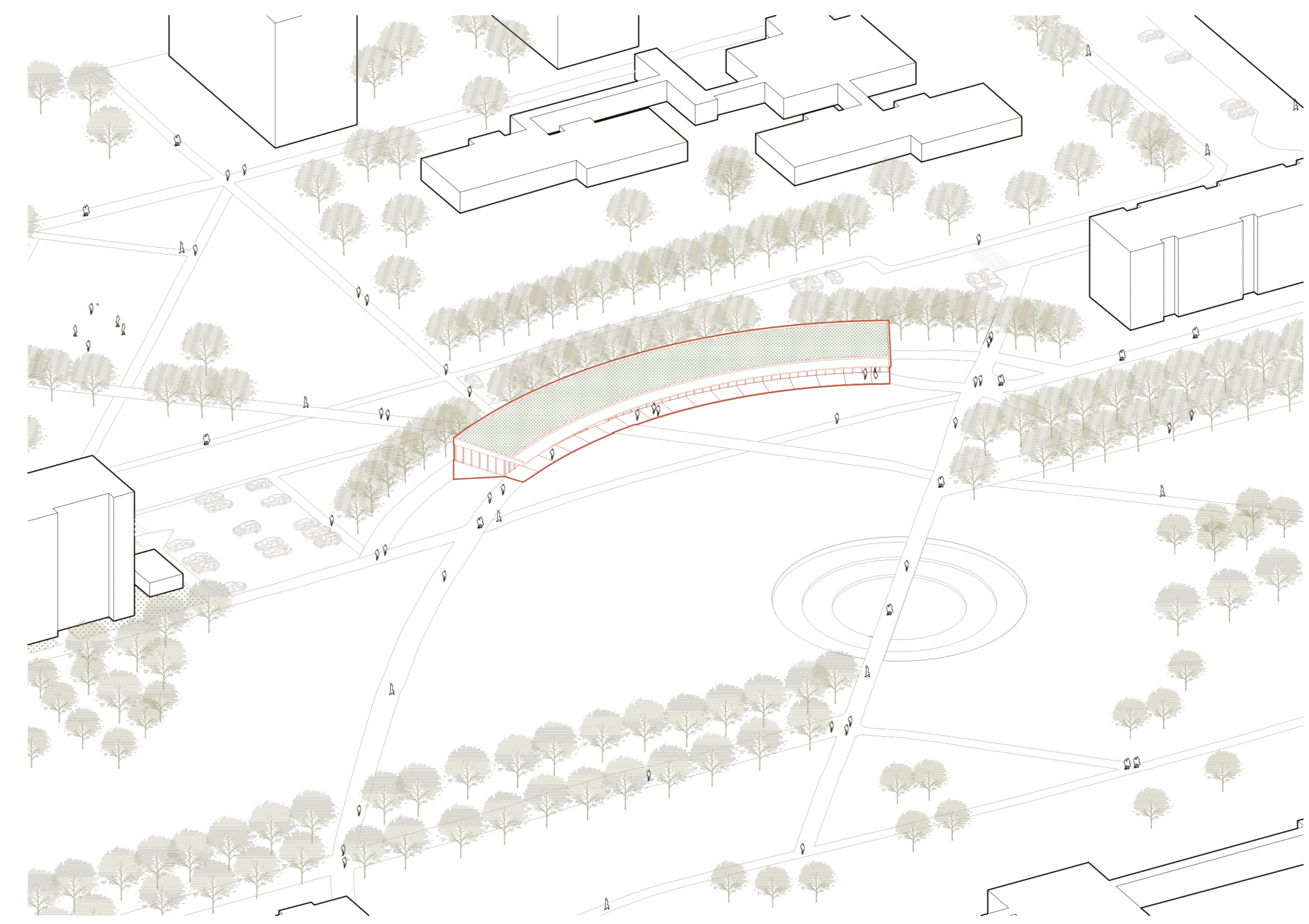


M 1:250
Půdorys 1.NP



M 1:250
Půdorys 2.NP



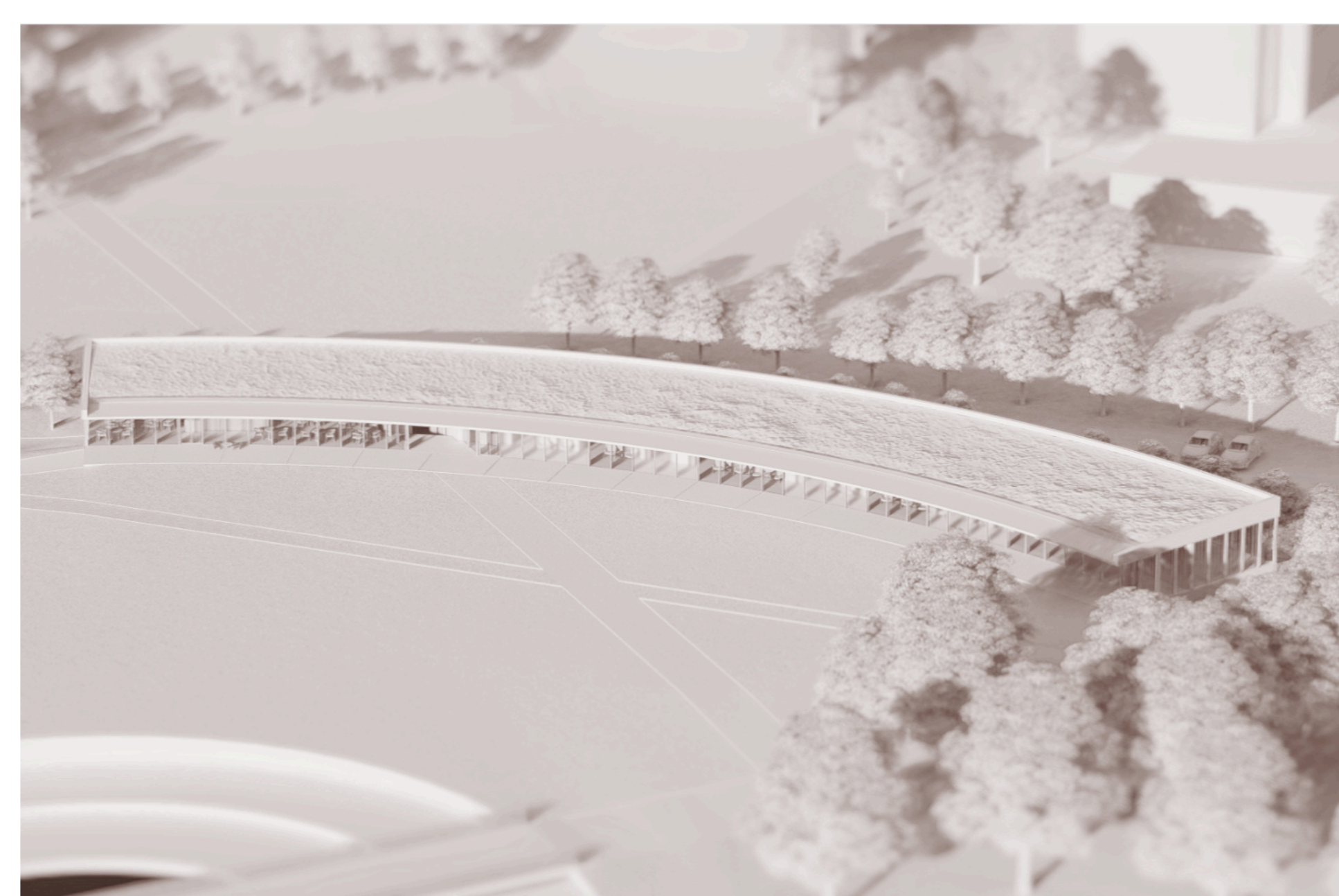
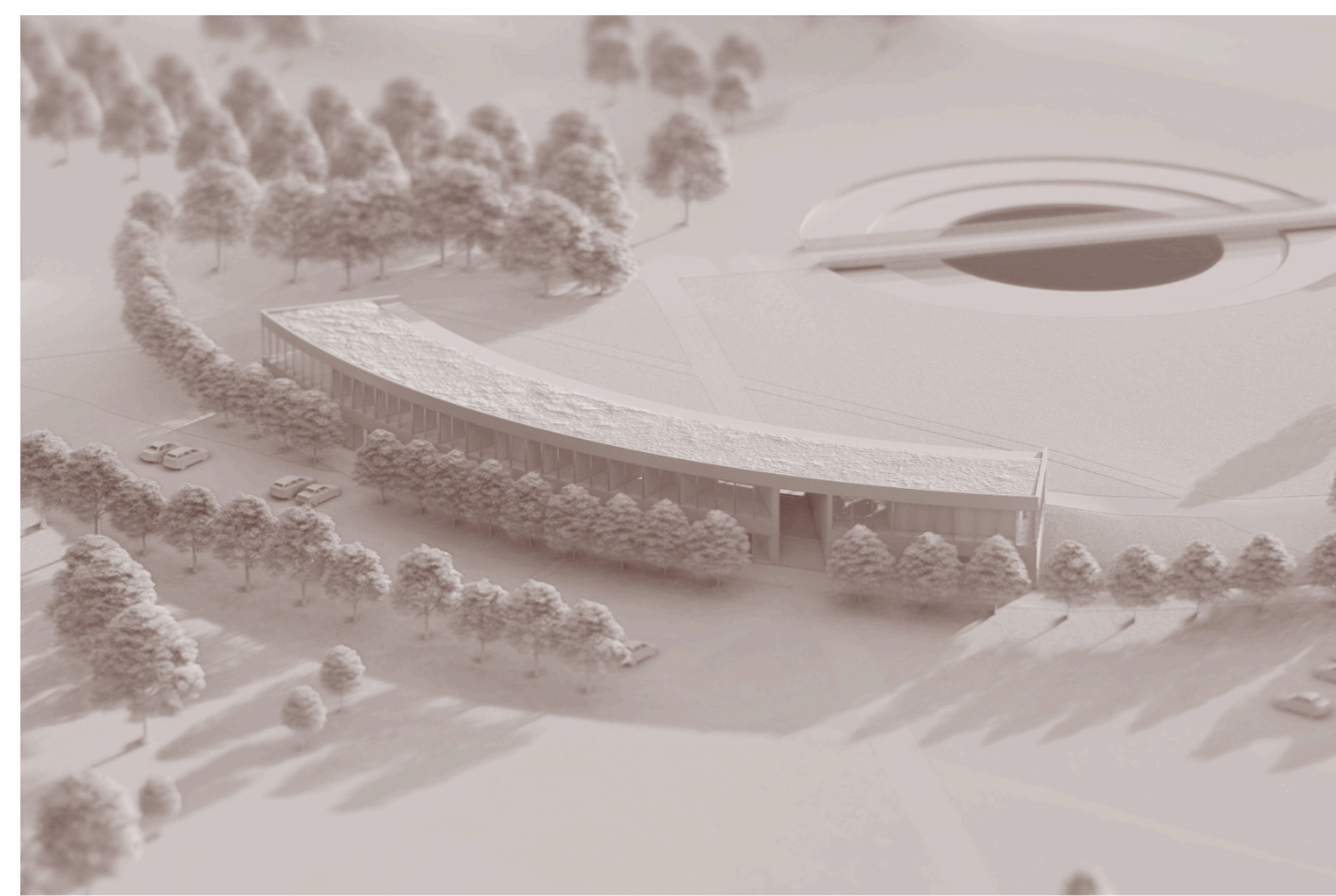
Axonometrie

Centrum duševního zdraví Praha 11

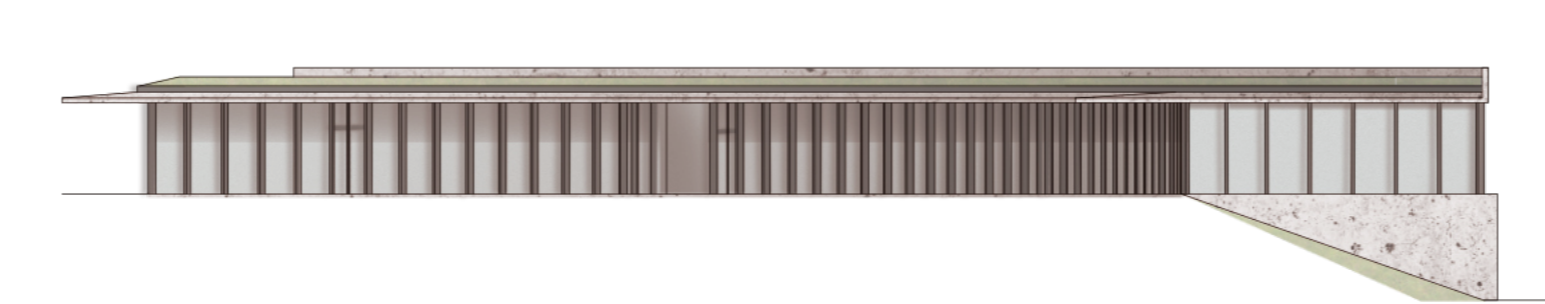
Diplomová práce navazuje na Strategii reformy psychiatrické péče schválené Ministerstvem zdravotnictví v roce 2013 a to nalezením vhodného umístění a návrhem centra duševního zdraví v Praze. Je to jedním ze čtyř základních pilířů reformy psychiatrické péče. Poskytuje dlouhodobou psychiatrickou péči i sociální rehabilitaci v přirozeném prostředí klienta. Návrh umístění na okraji Centrálního parku na sídlišti Jižní Město a stavebním programem reagují jak na potřebnou náplň centra duševního zdraví, tak na chybné funkce na tomto místě. Umístění budovy na okraji parku tvoří jakýsi vstup do parku a zároveň se šetrně park věvá do sídliště. Navržené pěší trasy navazují na stávající používané trasy a utvářejí dlouhé průhledové osy ve velkém sídlištním měřítku.



M 1:1000
Situace



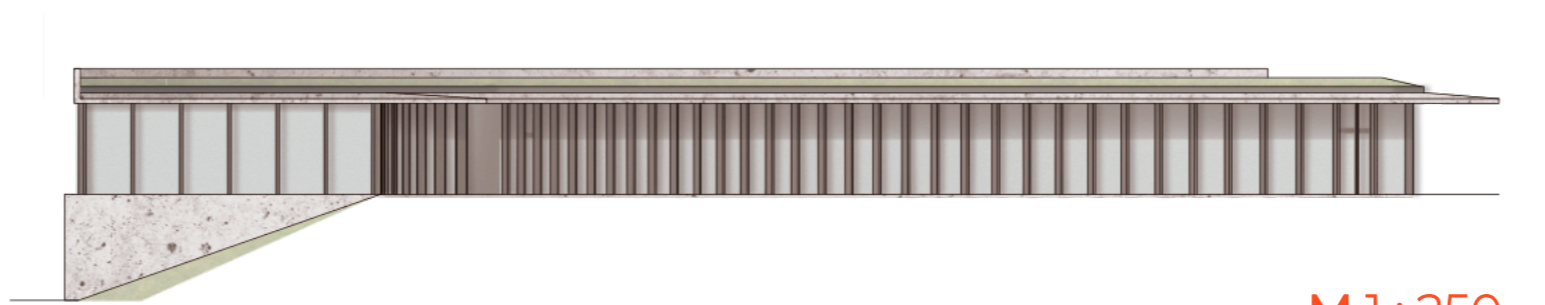
M 1:250
Severní pohled



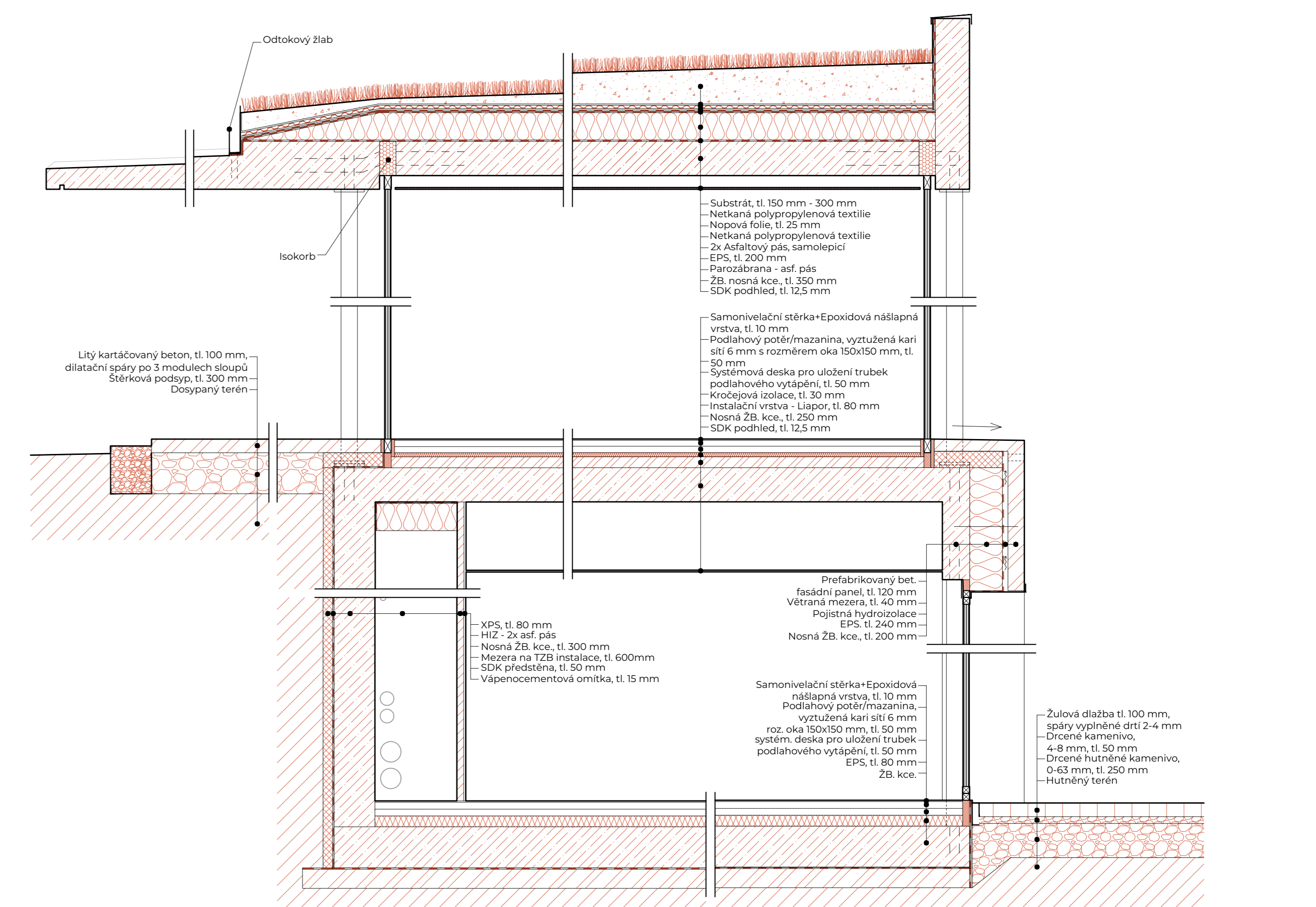
M 1:250
Východní pohled



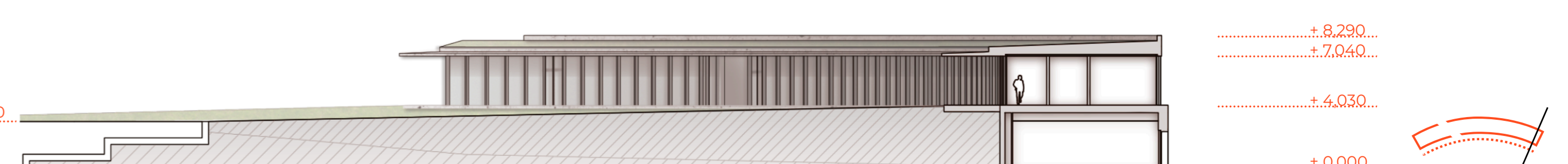
M 1:250
Jižní pohled



M 1:250
Západní pohled



M 1:25
Detail fasády



M 1:250
Řez A-A



M 1:250
Řez B-B