

# BYDLENÍ KOŠÍŘE

**diplomová práca**

**atelier Ondřeje Číslera a Miroslava Pazdery**

**Miroslav Girgoško**



## **obsah**

**a\_ anotácia**

**b\_ priebeh návrhu**

**c\_ návrh**

**d\_ dokladová časť**

**e\_ poďakovanie**

**Košíře. Praha 5. Ulica Vrchlického.**

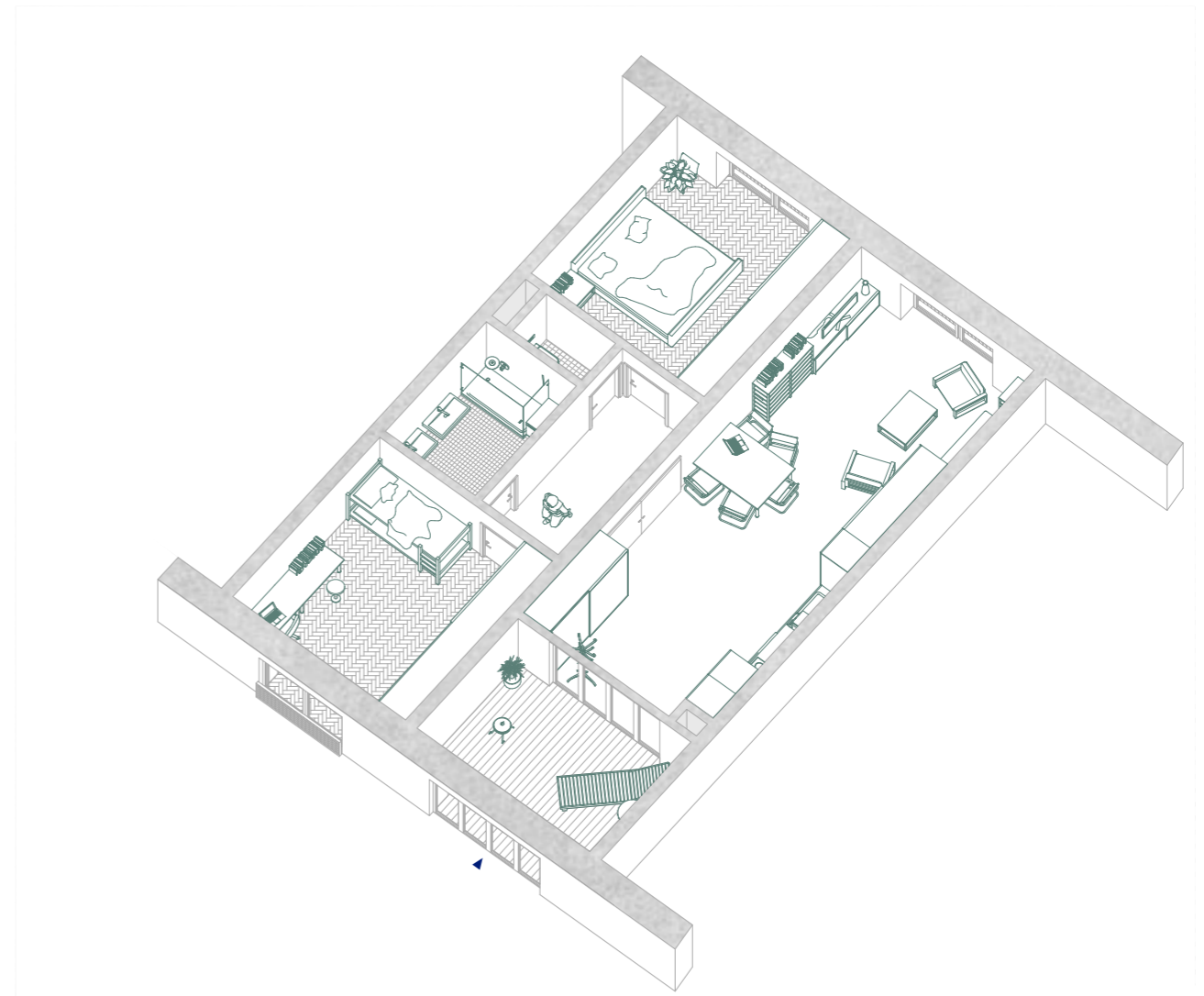
**PO**

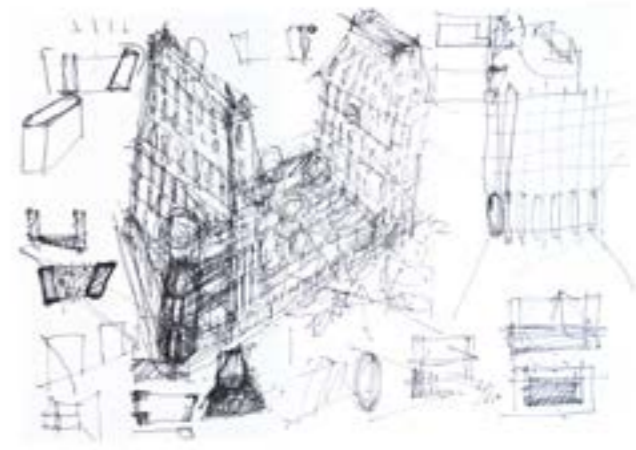
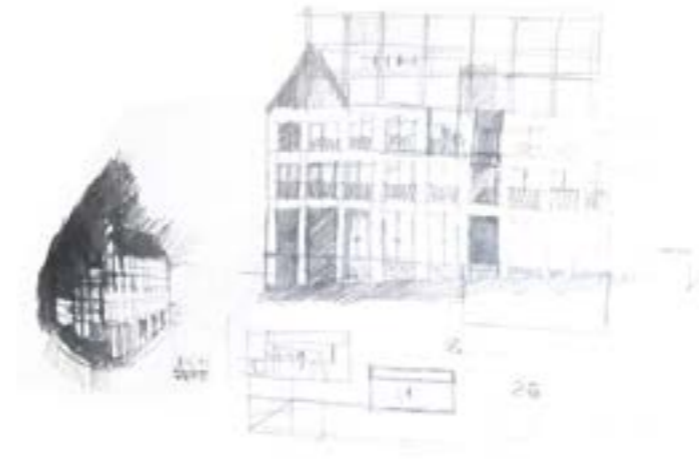
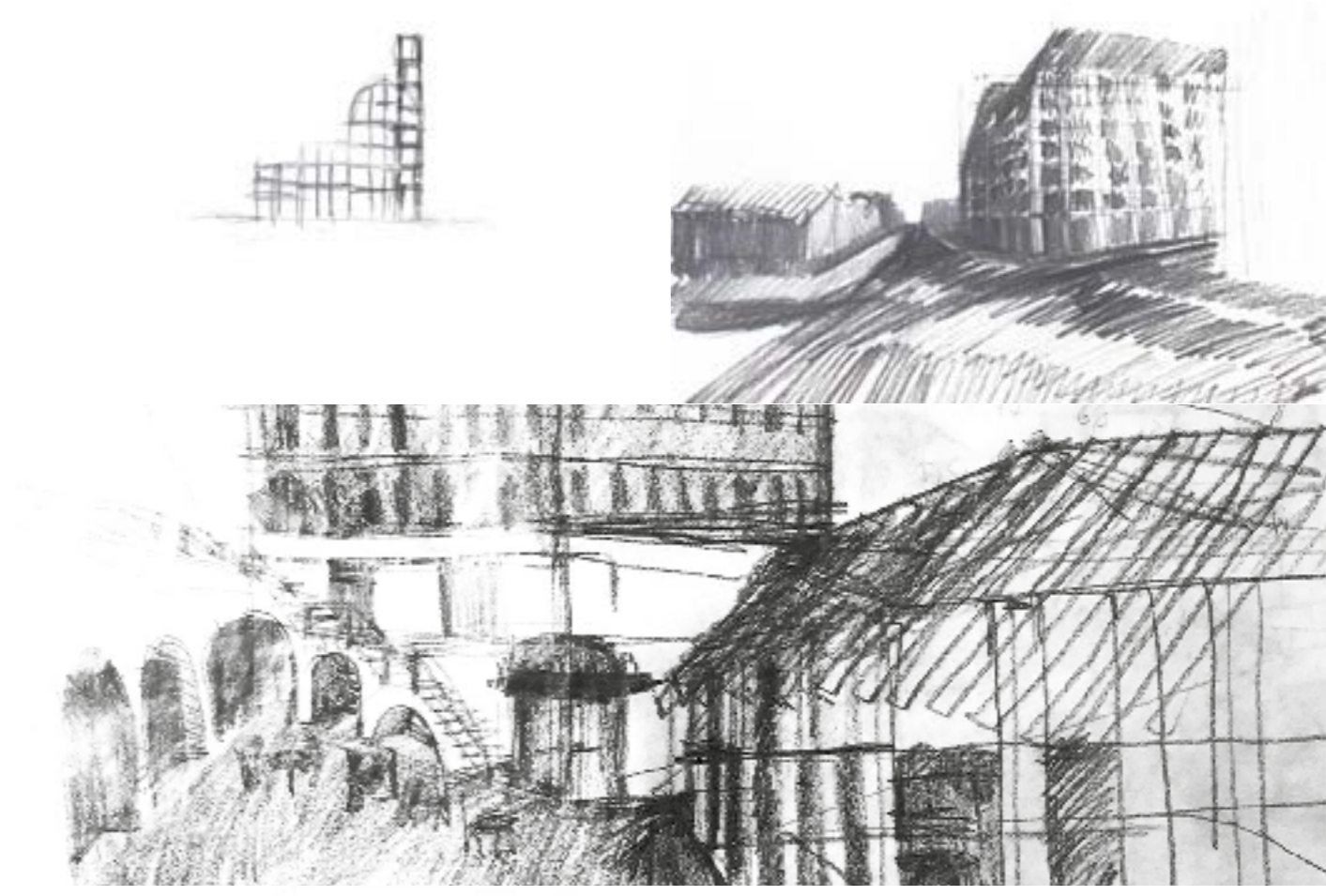
**výstavbe nových bytových domov,  
zrevitalizovaní vozovny,  
úprave chodníkov a ciest,  
výsadbe nových stromov,  
presunutí električkovej zástavky ku vozovne,  
je to ideálne miesto pre život.**

**Nasťahoval som sa do pavlačového domu so záhradou. Život, je tu následovný. Máme bohatú škálu spoločných priestorov, a okolo domu to žije. O kamarátov, nie je núdza. Prestal som pracovať doma, máme "tak zvaný" (nad'alej tzv.) coworking place, na nároží, pri veľkej križovatke, cafičko, kamaráti, pracuje sa „easy“. Počas obednej prestávky na ulici pokecáme s ďalšími užívateľmi tzv. partéru, kluci z ateliérov a cykloopravovny. Máme aj garáž, auta si zdieľame, žijú tu ľudia spíš orientovaný na lásku blížnemu, než na peniaze. V podzemí sú tzv. technical rooms. Naposledy, keď tak pršalo, musel ísť správca, nahodiť poisťky až tam. V našom dome nenájdete slabého jedinca, a to vďaka veľkej posilovni, najradšej chodím na kardio tréning, na poschodí, s výhľadom do záhrady. Do kaviarnev severo-západnej časti, chodievam na tzv. čajlaté, sedím vyložene na ochozu. Kde sa pozriem, je zeleno. V záhrade je pár stromov, rád si sadnem s kámoškou z trojky pod lípu, a nedeľa za nami. Spoločenská miestnosť na juho-západe je geniálna vec, chodíme tam hrať ping pong, sedíme tam, kecáme, máme kuchynku, kde pečieme dorty na oslavy a hráme nerušené šachové „meče“. Deti sa hrajú na záhrade, a je tu možnosť si odložiť dieta do tzv. „detskej skupinky“. Konečne mi nesmrdí prádlo v izbe. Sem máme jednu prádelňu za druhou. Stále závidím tým, ktorí žijú v úrovni záhrady, jako bosí pobejú tam a späť. Keď chcem ísť na bicykel, je to jednoduché, máme veľkú miestnosť, každý ma svoj držiak, a vybehnem po novej cyklostezke do centra. Schodisko využívam hlavne to exteriérové, je to najpohodlnejšie. Byty sú tu rôznorodé, žijú tu študenti vo väčších bytov, couples v tzv. 2+kk, rodiny v 3+kk, ale bol som aj u kamaráda zo štvorky, a ten má rohovú terasu, a žije tam sám.**

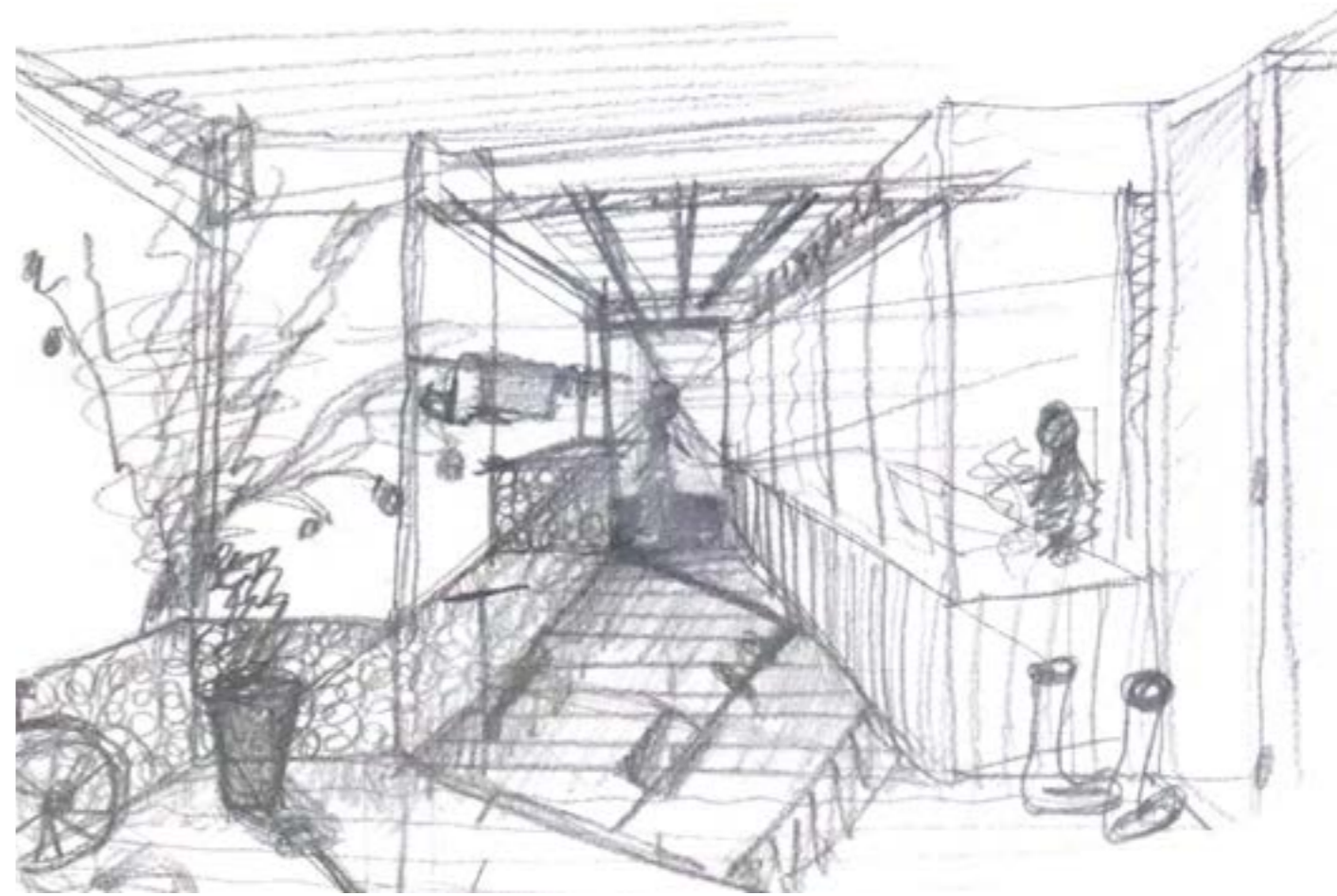
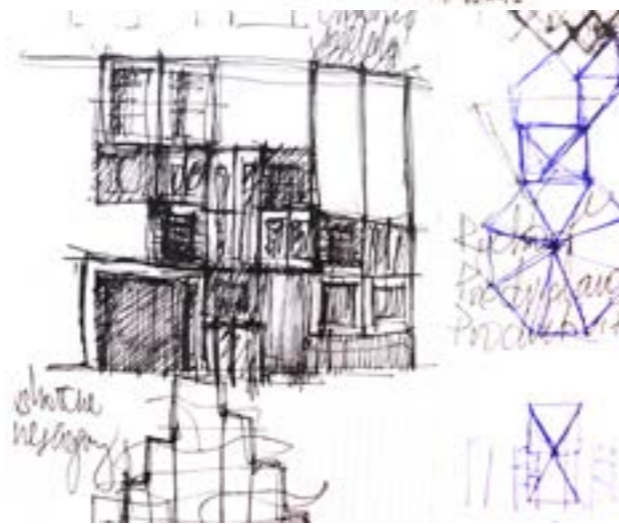
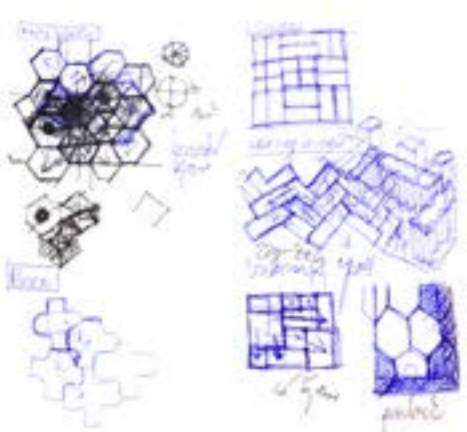
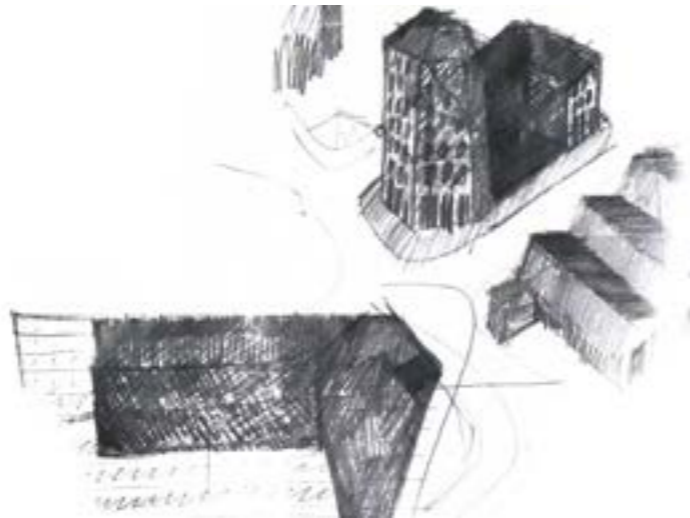
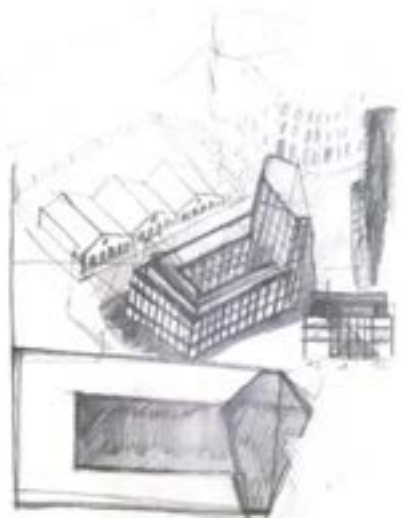
**Je tu živo, žijú tu starousedlíci, ale aj sťahováci sú tu často. Každý z nás má vstup cez tzv. lódziú, ktorá príjemne oddeľuje byty od pavlače. Byty sú na kolmo prevetrávané. Obývak je cez celú hĺbku domu. Keď je pekný letný večer, na pavlačí sedíme do skorých ranných hodín. Cítim sa byť súčasťou komunity, nie som sám, byty sú po obvode, a vytvárajú vnútorný dvor, cítim sa byť chránený. Rád chodím na strechu, je tam možnosť si vyprať, zavesiť prádlo, dať si kafe počas toho, jóga rituály tam sú, zoznámim sa tam stále s niekym novým. Každý štvrtok chodím do sauny s výhľadom do lesa. Je to tam neskutočne príjemne, načerpám energiu po ťažkom 4-dňovom pracovnom týždni. Keď si chcem prečítať pár kapitol z knihy Harry Pottera, chodím na terasu s výhľadom na ten veľký les, má to taký intimný charakter medzi kvetčkami, rastie tam úplne všetko. Na vyšších podlažiach býva rodina so starými rodičmi, a ďalší byt má nejaká mladá skupinka bojujúca za práva, vyzerajú bezstarostne, snáď tam niekedy zájdem. Majú veľké terasy, to im závidím. Na streche v prostriedku sú panely, vďaka, ktorým máme teplú vodu a elektriku úplne zdarma. Kvitujem. Dom je pevný, je zo železobetónu, priečky sú dostatočne akustické, fasáda má sokl, okná sú tzv. francúzske, až na podlahu so zábradlím.**

**Na záver chcem povedať, že žijem tu št'astne s dvomi malými deťmi v rohovom byte s výhľadom na stromy, už 25 rokov, so ženou sme sa zoznámili pri vynášaní odpadkov, a bolo to osudové. Už nechcem ísť inde. Nech žije pavlač.**



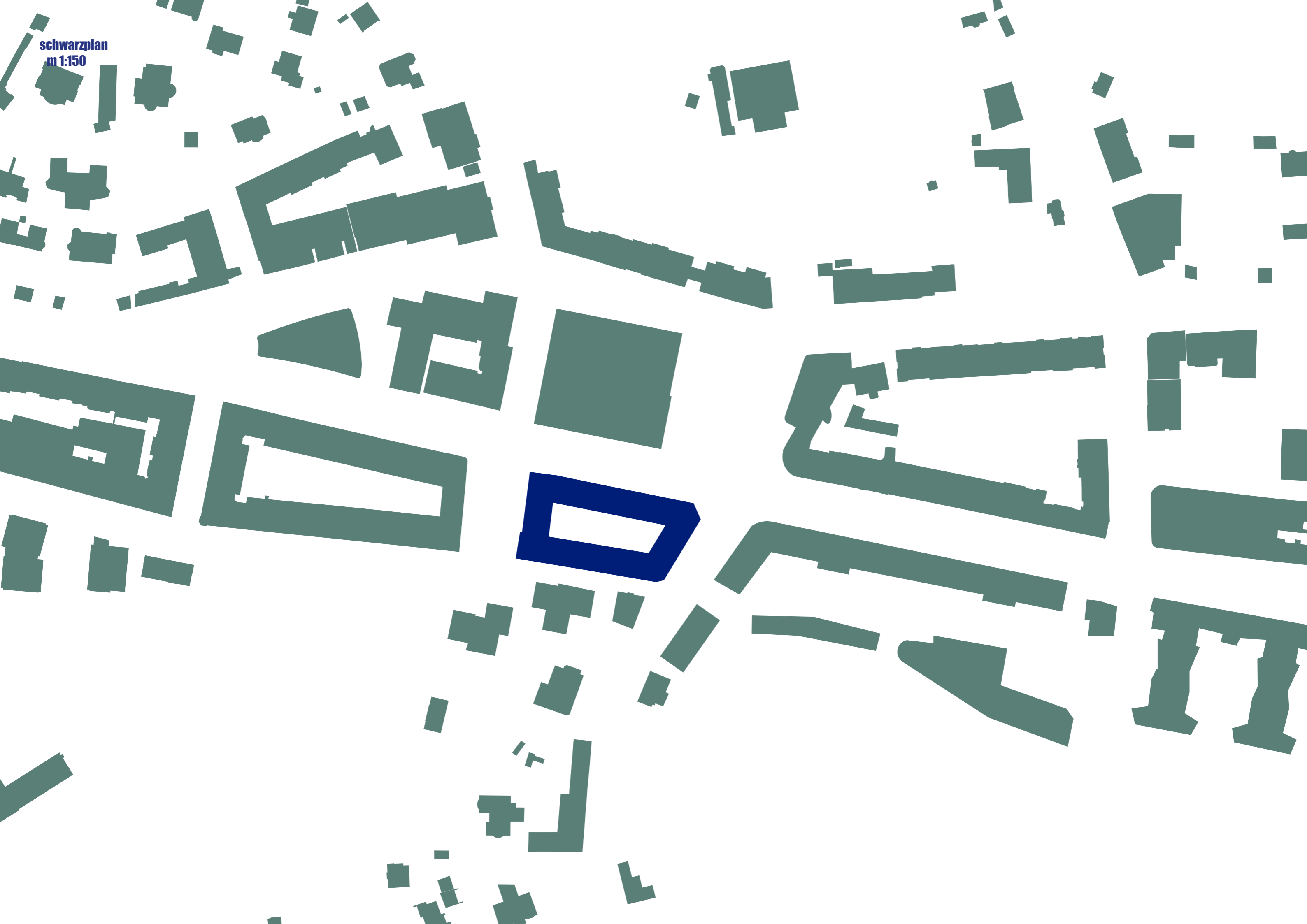






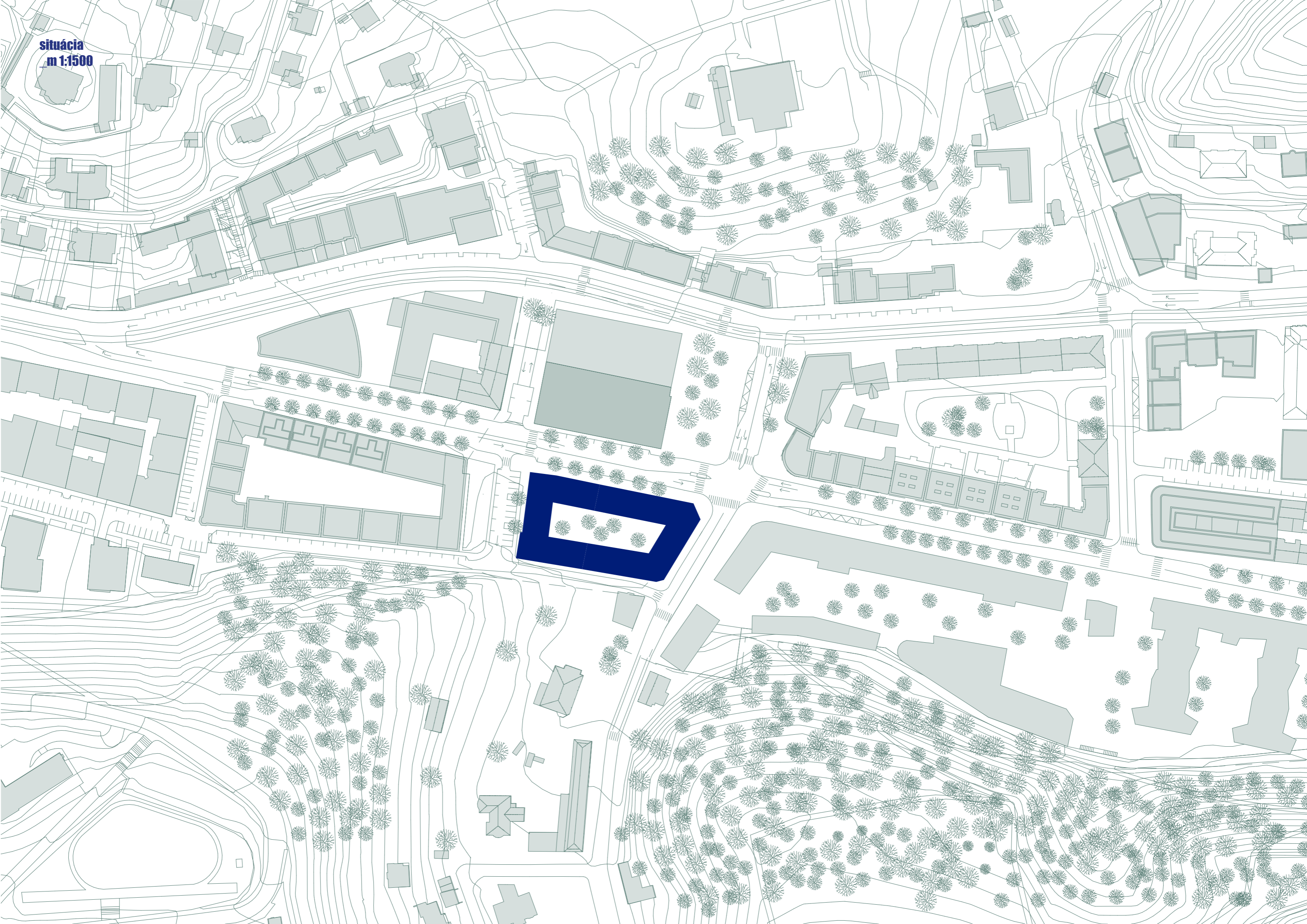


schwarzplan  
m 1:150

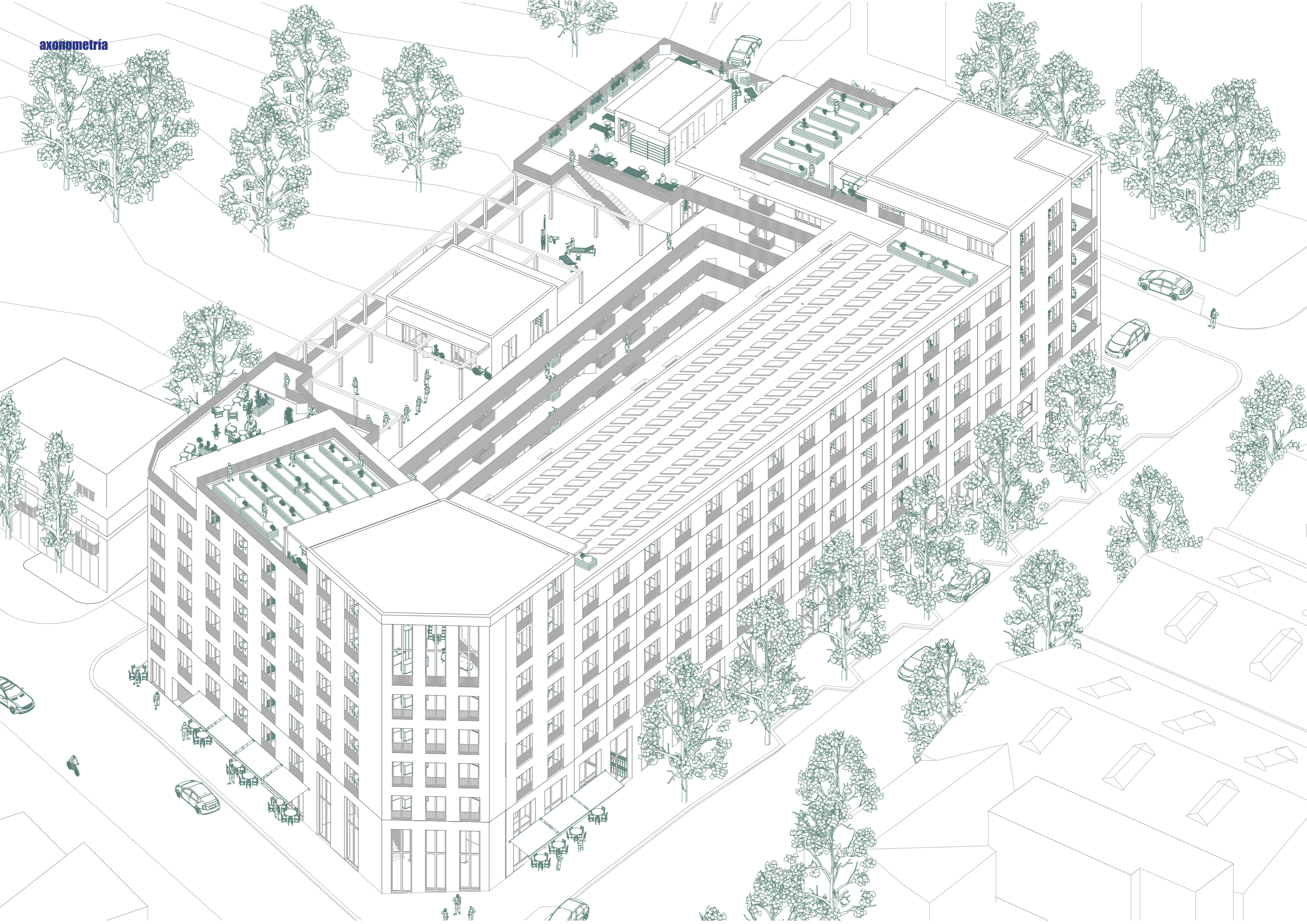




situácia  
m 1:1500





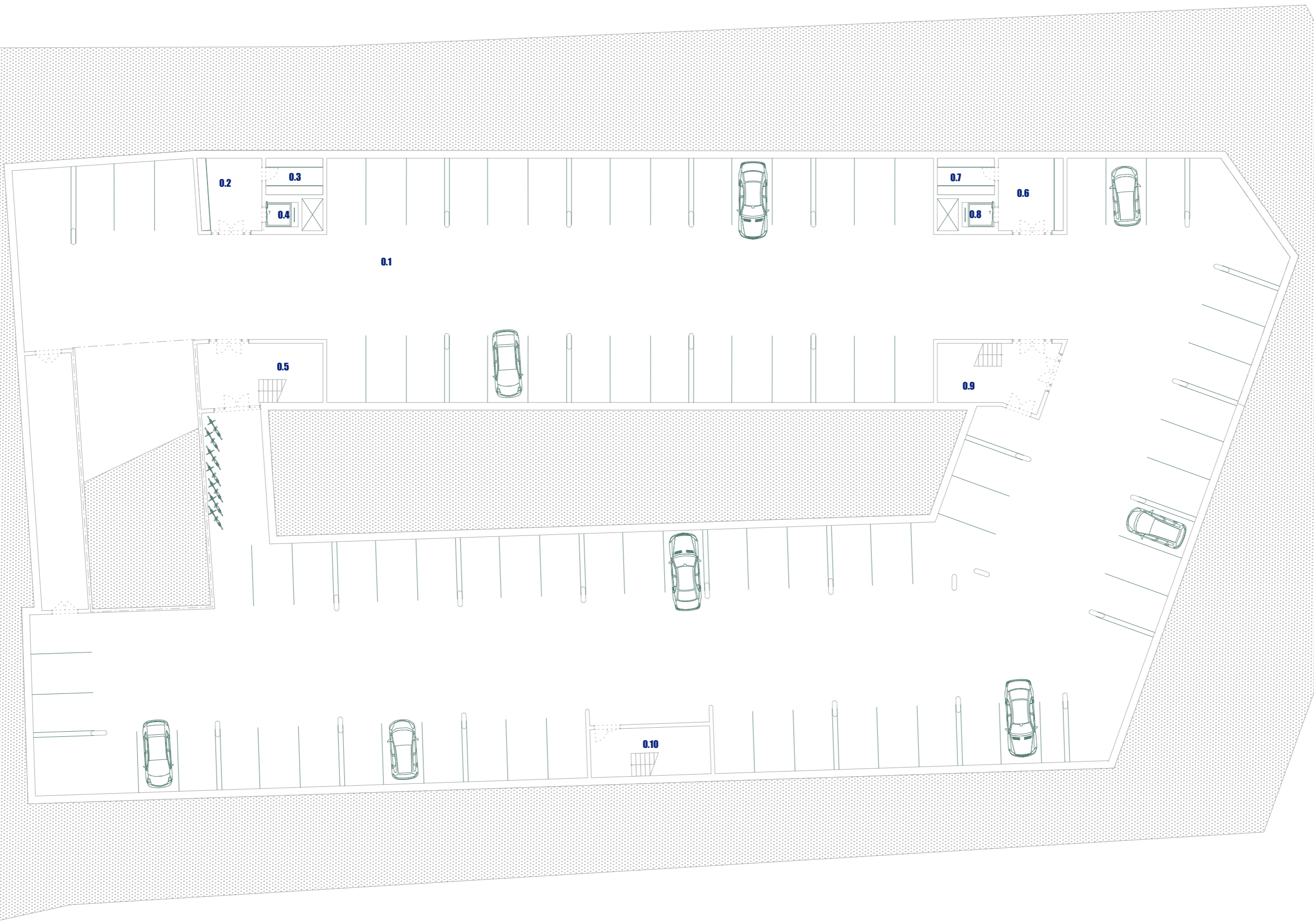




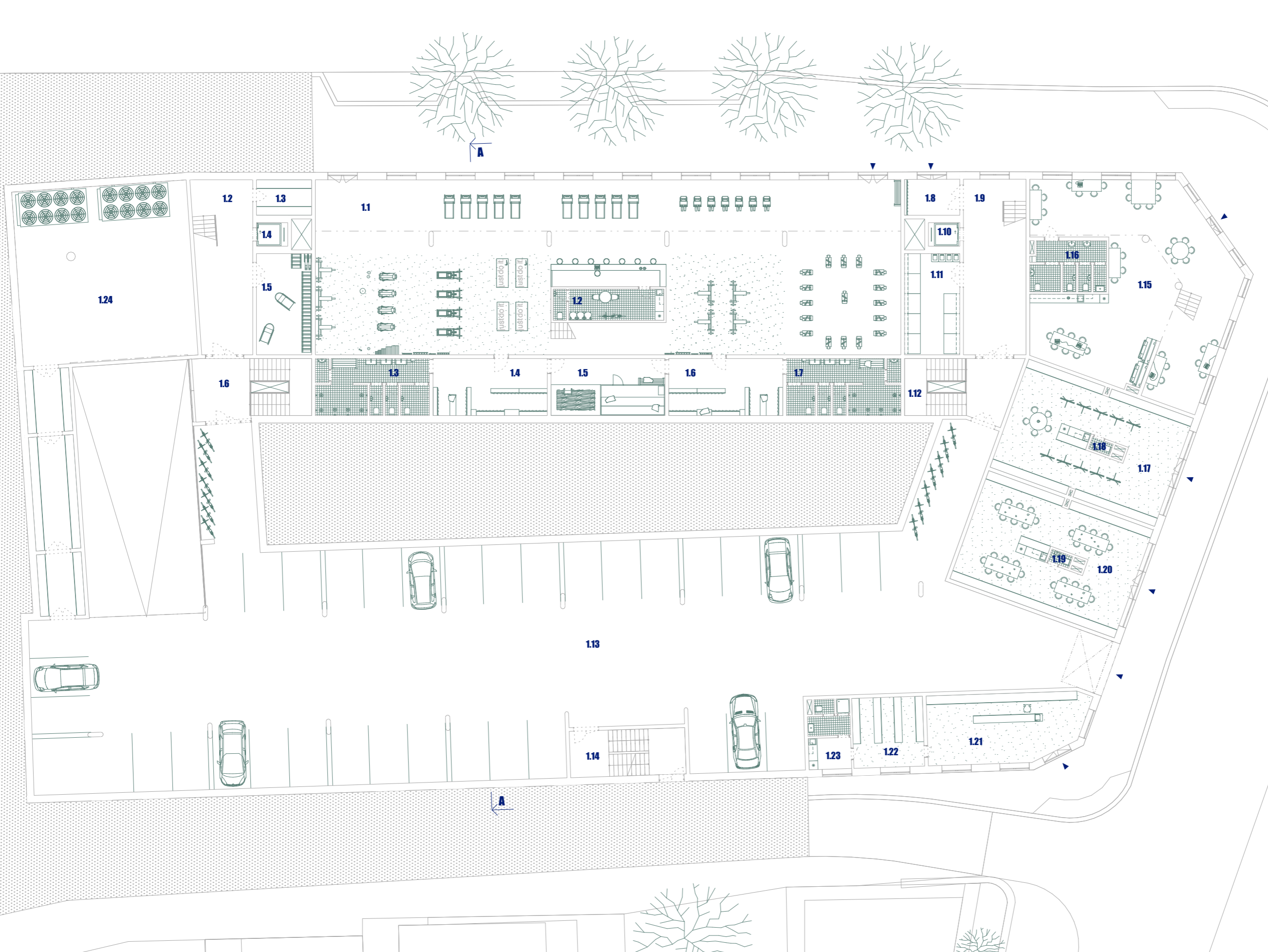




0.1	2465,3m <sup>2</sup>	parking
0.2	19,5m <sup>2</sup>	chodba
0.3	9m <sup>2</sup>	tech. m.
0.4	3,2m <sup>2</sup>	výtah
0.5	32,3m <sup>2</sup>	schodisko
0.6	19,5m <sup>2</sup>	chodba
0.7	9m <sup>2</sup>	výtah
0.8	30,13m <sup>2</sup>	schodisko
0.9	24,72m <sup>2</sup>	schodisko



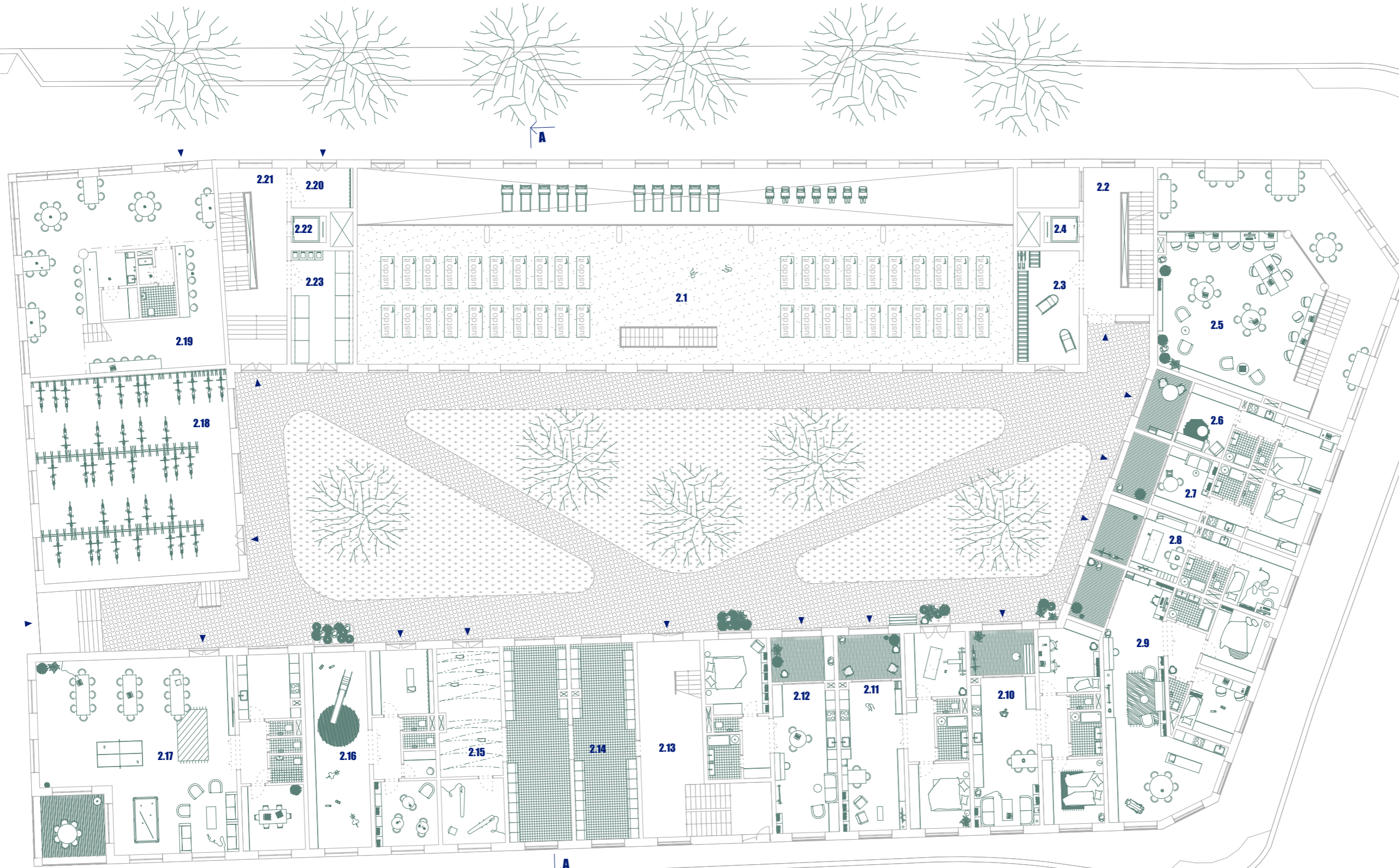




1.1	445m <sup>2</sup>	posilovňa
1.2	18m <sup>2</sup>	zázemie
1.3	30m <sup>2</sup>	sprchy/wc
1.4	30m <sup>2</sup>	šatňa
1.5	30m <sup>2</sup>	sauna + bazenik
1.6	30m <sup>2</sup>	šatňa
1.7	30m <sup>2</sup>	sprchy/ wc
1.8	9,3m <sup>2</sup>	vstup
1.9	50,7m <sup>2</sup>	schodisko
1.10	3,5m <sup>2</sup>	výt'ah
1.11	25m <sup>2</sup>	popelnice
1.12	30,1m <sup>2</sup>	schodisko
1.13	1077m <sup>2</sup>	parking
1.14	24,7m <sup>2</sup>	schodisko
1.15	159m <sup>2</sup>	co-work
1.16	20,5m <sup>2</sup>	zázemie
1.17	90m <sup>2</sup>	maliarský ateliér
1.18	3,1m <sup>2</sup>	zázemie
1.19	3,1m <sup>2</sup>	zázemie
1.20	90m <sup>2</sup>	socharský ateliér
1.21	49m <sup>2</sup>	dielňa
1.22	23m <sup>2</sup>	sklad
1.23	15m <sup>2</sup>	zázemie
1.24	141m <sup>2</sup>	tech. m.



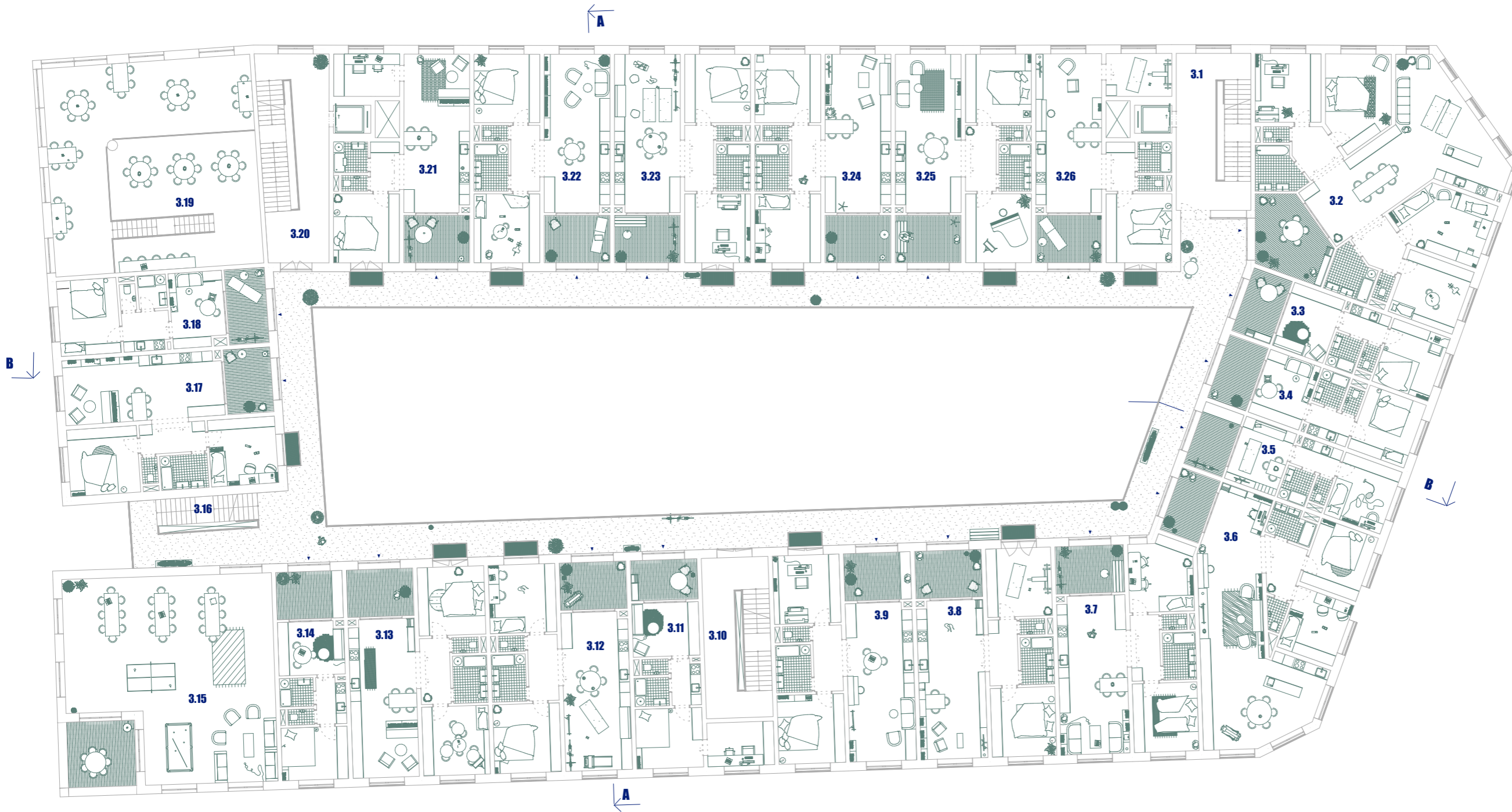




2.1	333,1m <sup>2</sup>	patro posilovne
2.2	38m <sup>2</sup>	schody
2.3	25m <sup>2</sup>	údržba vnitrobloku
2.4	3,4m <sup>2</sup>	výtah
2.5	90,9m <sup>2</sup>	patro co-work
2.6	45,5m <sup>2</sup>	2kk klasik
2.7	45,5m <sup>2</sup>	2kk klasik
2.8	45,5m <sup>2</sup>	2kk klasik
2.9	109,2m <sup>2</sup>	3kk rohový
2.10	85,8m <sup>2</sup>	3kk klasik
2.11	85,8m <sup>2</sup>	3kk klasik
2.12	76,6m <sup>2</sup>	3kk malý
2.13	57,87m <sup>2</sup>	schodisko
2.14	94m <sup>2</sup>	schodisko
2.15	45,5m <sup>2</sup>	sušiareň
2.16	94m <sup>2</sup>	detská skupina
2.17	190m <sup>2</sup>	spoločenská miestnosť
2.18	146m <sup>2</sup>	kolárňa
2.19	141m <sup>2</sup>	kaviareň
2.20	9m <sup>2</sup>	vstup
2.21	46,7m <sup>2</sup>	schodisko
2.22	3,4m <sup>2</sup>	výtah

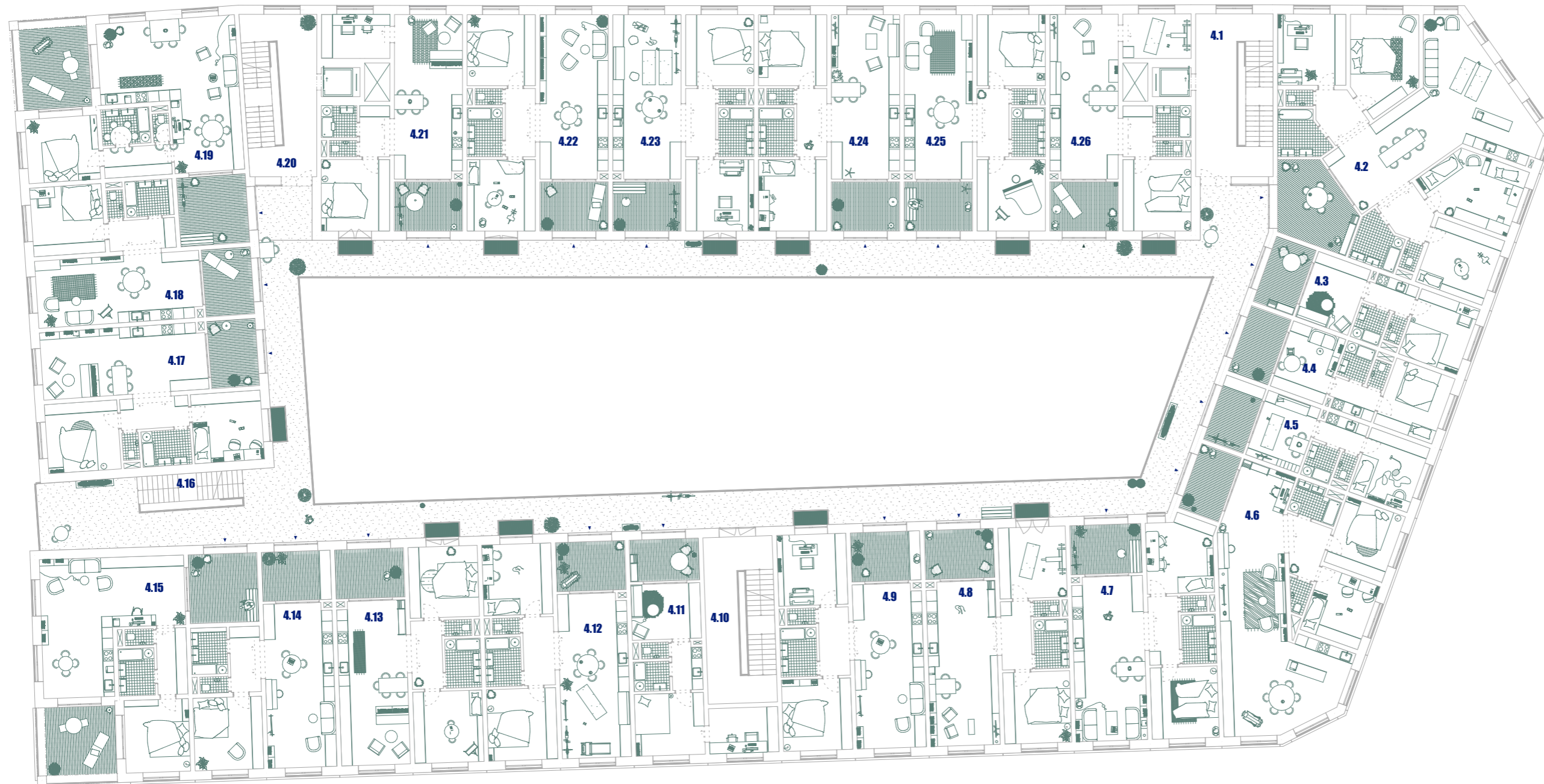






3.1	38m <sup>2</sup>	schodisko
3.2	160,8m <sup>2</sup>	5kk
3.3	45,5m <sup>2</sup>	2kk klasik
3.4	45,5m <sup>2</sup>	2kk klasik
3.5	45,5m <sup>2</sup>	2kk klasik
3.6	111,4m <sup>2</sup>	3kk rodinný
3.7	85,8m <sup>2</sup>	3kk klasik
3.8	85,8m <sup>2</sup>	3kk klasik
3.9	85,5m <sup>2</sup>	3kk klasik
3.10	35m <sup>2</sup>	schodisko
3.11	76,6m <sup>2</sup>	3kk malý
3.12	85,8m <sup>2</sup>	3kk klasik
3.13	85,8m <sup>2</sup>	3kk klasik
3.14	45,5m <sup>2</sup>	2kk klasik
3.15	109,9m <sup>2</sup>	2kk rohový
3.16	11,5m <sup>2</sup>	schodisko
3.17	85,8m <sup>2</sup>	3kk klasik
3.18	45,5m <sup>2</sup>	2kk klasik
3.19	64,7m <sup>2</sup>	patro kavárny
3.20	46,1m <sup>2</sup>	schodisko
3.21	76,6m <sup>2</sup>	3kk malý
3.22	85,8m <sup>2</sup>	3kk klasik
3.23	85,8m <sup>2</sup>	3kk klasik
3.24	85,8m <sup>2</sup>	3kk klasik
3.25	85,8m <sup>2</sup>	3kk klasik
3.26	76,6m <sup>2</sup>	3kk malý

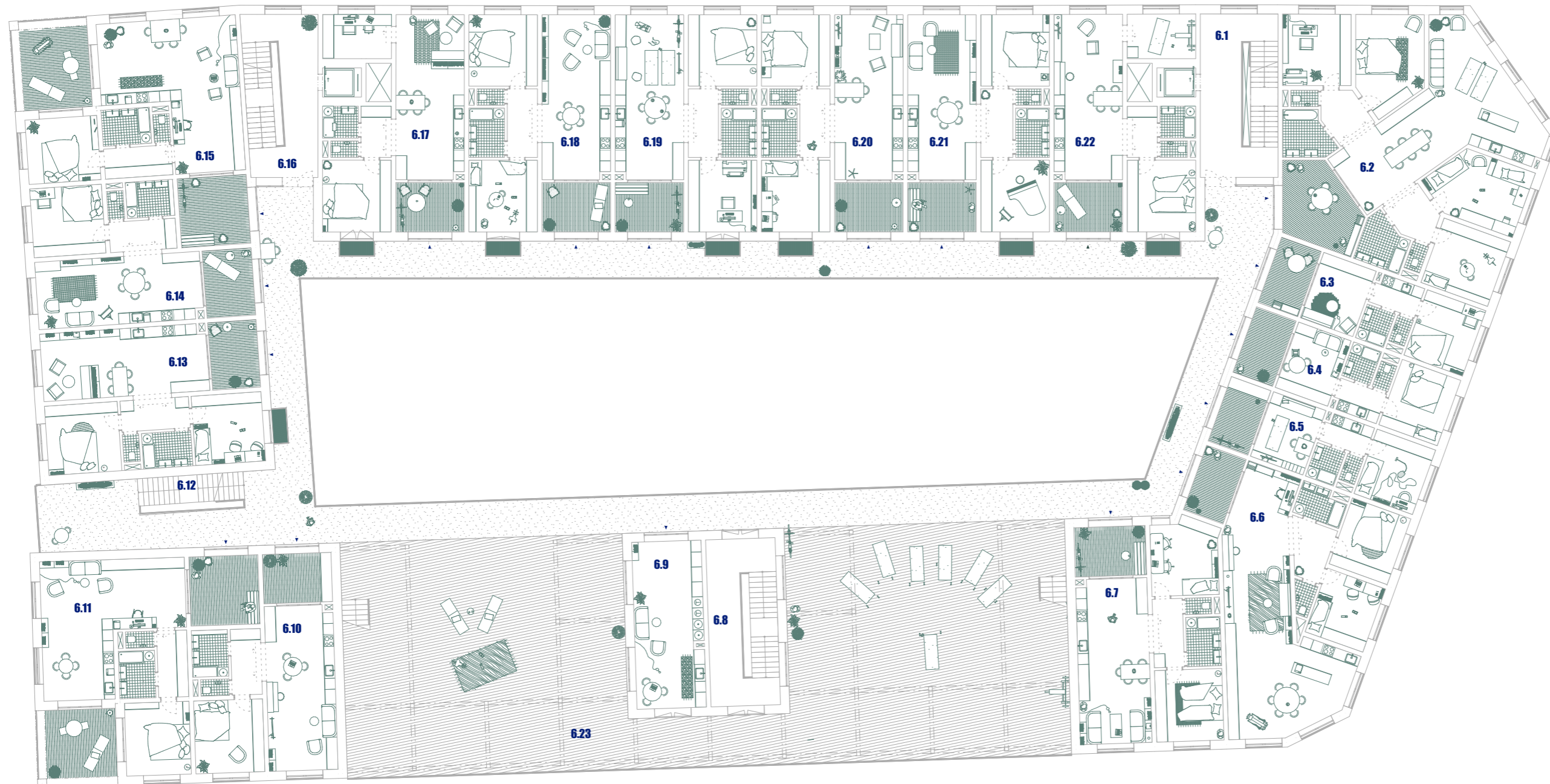




4.1	38m <sup>2</sup>	schodisko
4.2	160,8m <sup>2</sup>	5kk
4.3	45,5m <sup>2</sup>	2kk klasik
4.4	45,5m <sup>2</sup>	2kk klasik
4.5	45,5m <sup>2</sup>	2kk klasik
4.6	111,4m <sup>2</sup>	3kk rodinný
4.7	85,8m <sup>2</sup>	3kk klasik
4.8	85,8m <sup>2</sup>	3kk klasik
4.9	85,5m <sup>2</sup>	3kk klasik
4.10	35m <sup>2</sup>	schodisko
4.11	76,6m <sup>2</sup>	3kk malý
4.12	85,8m <sup>2</sup>	3kk klasik
4.13	85,8m <sup>2</sup>	3kk klasik
4.14	45,5m <sup>2</sup>	2kk klasik
4.15	109,9m <sup>2</sup>	2kk rohový
4.16	11,5m <sup>2</sup>	schodisko
4.17	85,8m <sup>2</sup>	3kk klasik
4.18	45,5m <sup>2</sup>	2kk klasik
4.19	109,2m <sup>2</sup>	2kk rohový
4.20	46,1m <sup>2</sup>	schodisko
4.21	76,6m <sup>2</sup>	3kk malý
4.22	85,8m <sup>2</sup>	3kk klasik
4.23	85,8m <sup>2</sup>	3kk klasik
4.24	85,8m <sup>2</sup>	3kk klasik
4.25	85,8m <sup>2</sup>	3kk klasik
4.26	76,6m <sup>2</sup>	3kk malý







6.1	38m <sup>2</sup>	schodisko
6.2	160,8m <sup>2</sup>	5kk
6.3	45,5m <sup>2</sup>	2kk klasik
6.4	45,5m <sup>2</sup>	2kk klasik
6.5	45,5m <sup>2</sup>	2kk klasik
6.6	85,8m <sup>2</sup>	3kk klasik
6.7	85,8m <sup>2</sup>	3kk klasik
6.8	34m <sup>2</sup>	schodisko
6.9	34m <sup>2</sup>	zázemie
6.10	71,7m <sup>2</sup>	2kk veľký
6.11	109,2m <sup>2</sup>	3kk rohový
6.12	45,5m <sup>2</sup>	schodisko
6.13	85,8m <sup>2</sup>	3kk klasik
6.14	71,1m <sup>2</sup>	2kk veľký
6.15	109,9m <sup>2</sup>	2kk rohový
6.16	11,5m <sup>2</sup>	schodisko
6.17	76,6m <sup>2</sup>	3kk malý
6.18	85,8m <sup>2</sup>	3kk klasik
6.19	85,8m <sup>2</sup>	3kk klasik
6.20	85,8m <sup>2</sup>	3kk klasik
6.21	85,8m <sup>2</sup>	3kk klasik
6.22	76,6m <sup>2</sup>	3kk malý
6.23	419m <sup>2</sup>	terasa



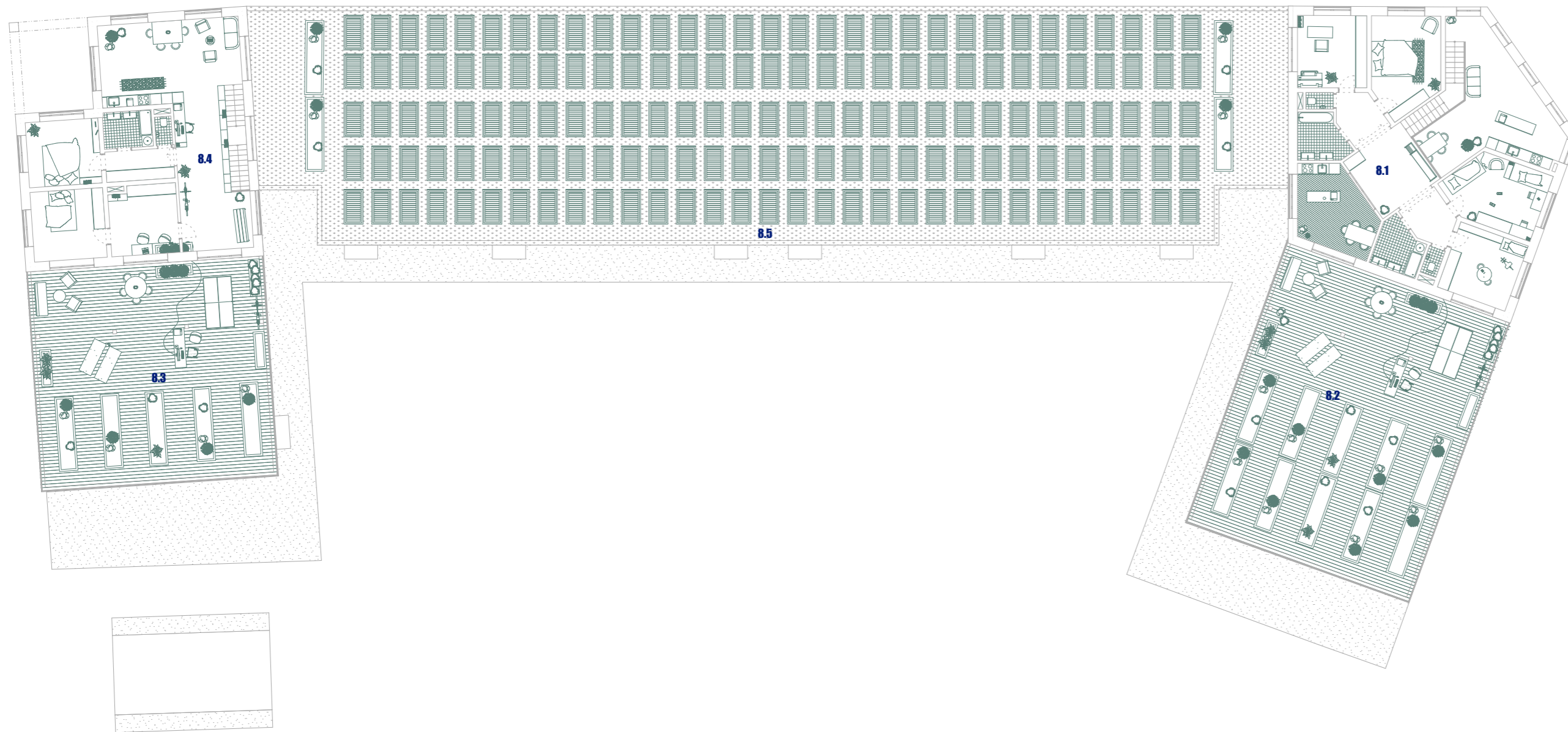


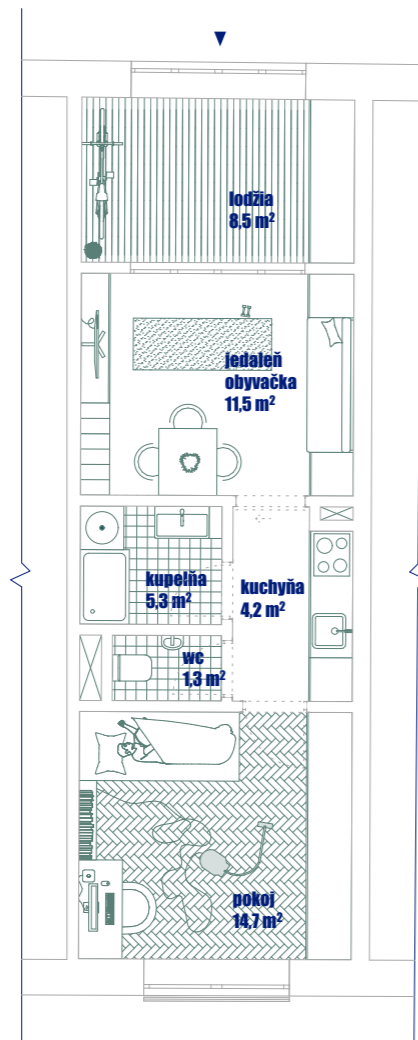
7.1	38m <sup>2</sup>	schodisko
7.2	160,8m <sup>2</sup>	5kk
7.3	45,5m <sup>2</sup>	2kk klasik
7.4	45,5m <sup>2</sup>	2kk klasik
7.5	45,5m <sup>2</sup>	2kk klasik
7.6	85,8m <sup>2</sup>	2kk klasik
7.7	202m <sup>2</sup>	terasa
7.8	89,7m <sup>2</sup>	veg. střecha
7.9	8,68m <sup>2</sup>	schodisko
7.10	28m <sup>2</sup>	sauna
7.11	237m <sup>2</sup>	terasa
7.12	11m <sup>2</sup>	schodisko
7.13	85,8m <sup>2</sup>	3kk klasik
7.14	71,1m <sup>2</sup>	2kk velký
7.15	109,9m <sup>2</sup>	2kk rohový
7.16	38m <sup>2</sup>	schodisko
7.17	71,1m <sup>2</sup>	3kk malý
7.18	85,8m <sup>2</sup>	3kk klasik
7.19	85,8m <sup>2</sup>	3kk klasik
7.20	85,8m <sup>2</sup>	3kk klasik
7.21	85,8m <sup>2</sup>	3kk klasik
7.22	76,6m <sup>2</sup>	3kk malý





8.1	160,8m <sup>2</sup>	mezonet
8.2	206m <sup>2</sup>	terasa
8.3	150m <sup>2</sup>	terasa
8.4	152m <sup>2</sup>	mezonet
8.5	702,4m <sup>2</sup>	fotovoltaika





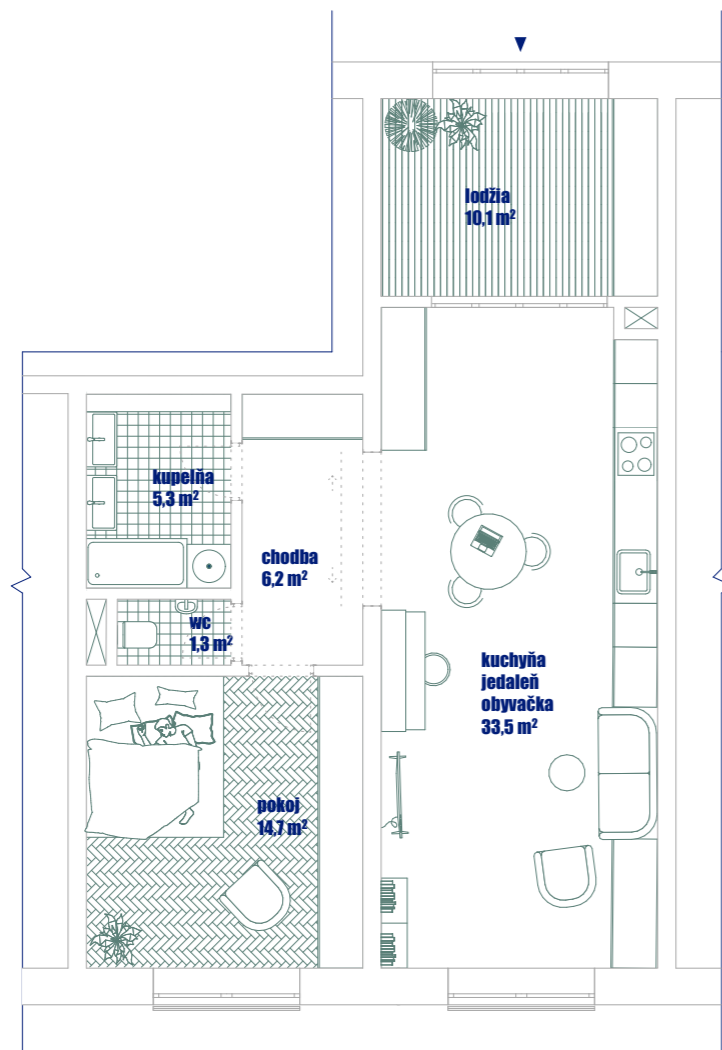
### Byt 2+kk, klasik

Mám byt na slnečné strany orientovaný, východ a západ, lódziu k vnitráči, žijem sem sám, vstupuje sa do lódzie, kde bicykel, skríň a kvetiny mám, obývak, kde si vysedávam, telku pozerám a pri stole s kamarátom každý štvrtok jedávam, v kuchyni rád vyvám, stály kontakt s exteriérom, čerstvý vzduch a slnko vydávam.

počet bytov celkom - 24

počet bytov v 2. np - III  
 počet bytov v 3. np - IV  
 počet bytov v 4. np - III  
 počet bytov v 5. np - III  
 počet bytov v 6. np - VII  
 Počet bytov v 7. np. - IV

Plocha bez terasy - 37 m<sup>2</sup>  
 Plocha terasy - 8,5 m<sup>2</sup>  
 Plocha celkom - 45,5 m<sup>2</sup>



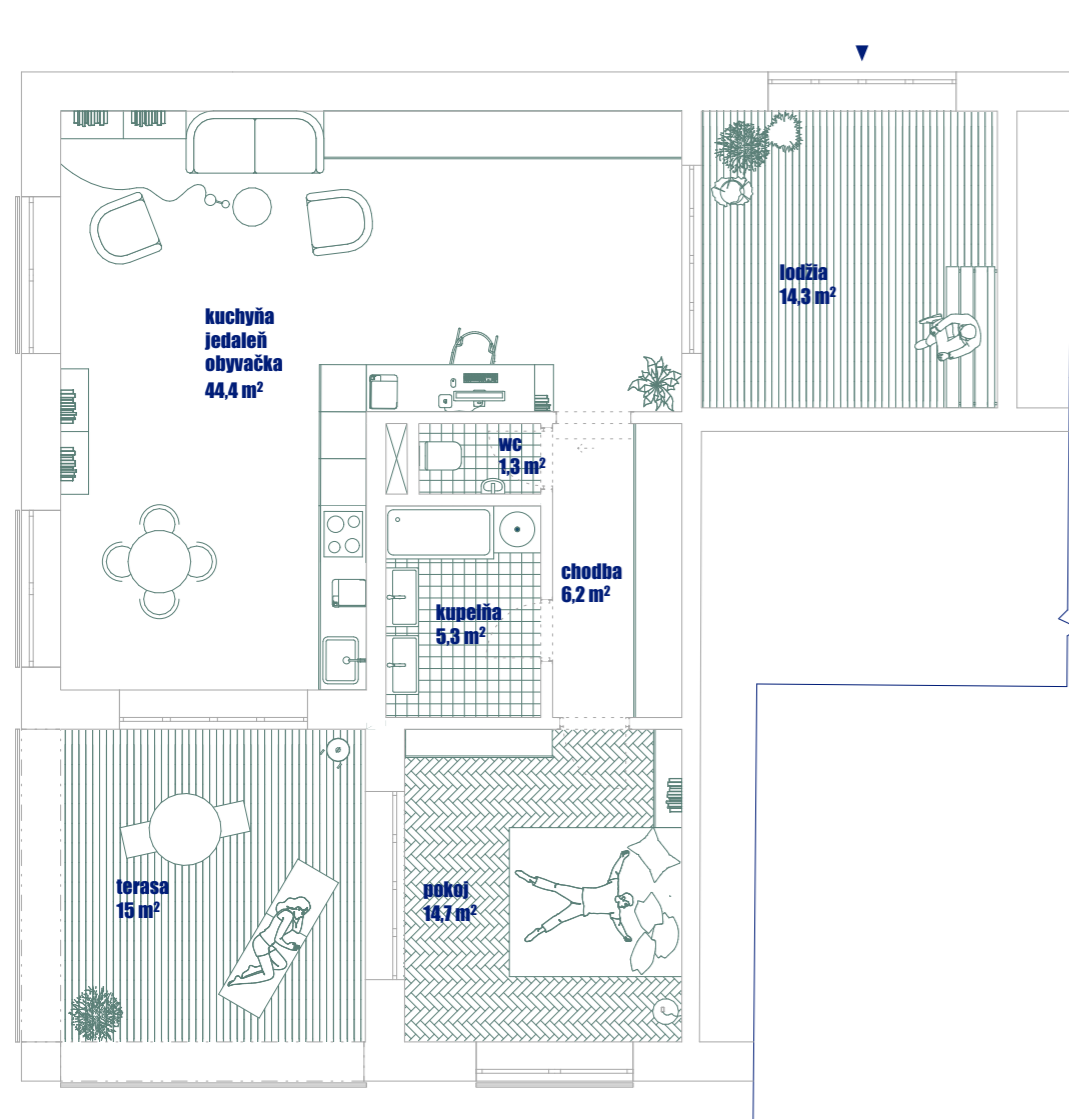
**Byt 2+kk, veľ'ky**

**Žijeme sem dvaja, a je to hája. Lódžia parádna, nie som sama, vidím suseda, ako mi máva. Som ako včielka mája, pobežujem po byte , a som ráda. Kuchyňa veľ'kolepá, každý se zde napapá. Cím sa tu ako doma, mám knížky, pracovný stolík, gauč, činku a dostatok odkladného miesta. V spálni, máme, veľ'a miesta, vojde sa tu aj pohovka z Teska.**

**počet bytov celkom - 8**

**počet bytov v 2. np - I  
 počet bytov v 3. np -  
 počet bytov v 4. np - II  
 počet bytov v 5. np - II  
 počet bytov v 6. np - II  
 Počet bytov v 7. np. - I**

**Plocha bez terasy - 61 m<sup>2</sup>  
 Plocha terasy - 10,1 m<sup>2</sup>  
 Plocha celkom - 71,1 m<sup>2</sup>**



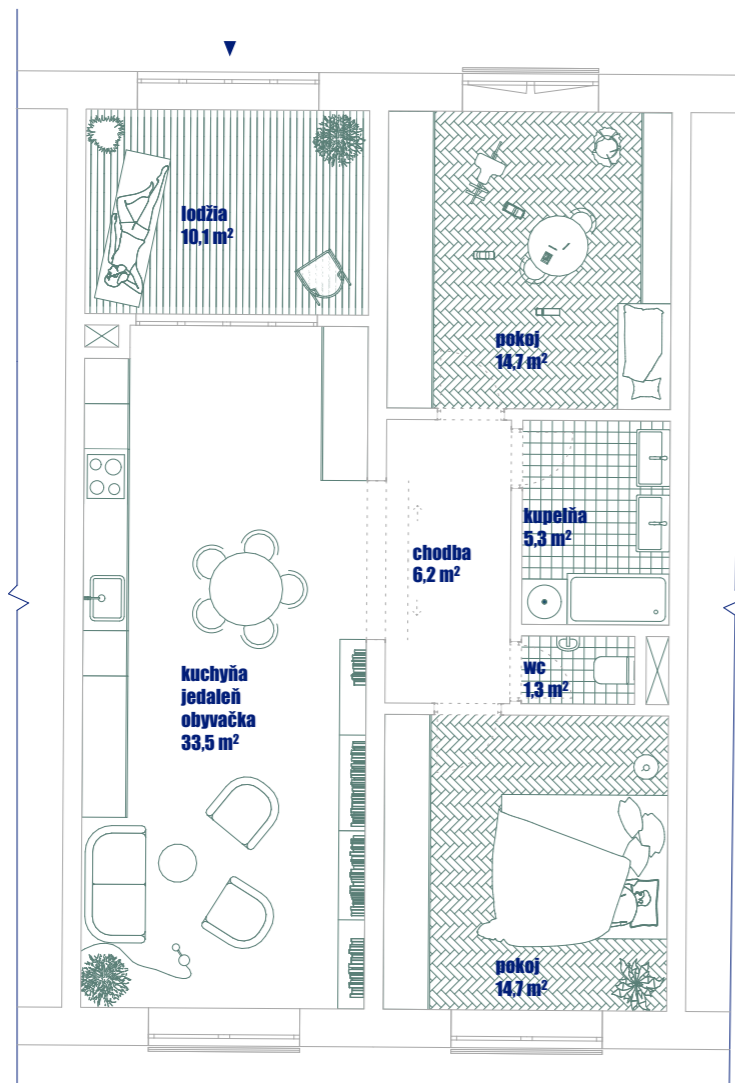
### Byt 2+kk, rohový

Lódžia to je naša rozšírená pavlač, pozvem sem suseda, aj keď mám v byte iného tvora, tým myslím môjho pejska Bonda. Uživam si prostora, rád chodím z terasy do pokoja, keď vysedávam v noci, a čumím na osvetlenú hospodu U slona. Na záver dodať z pracovny u stola, kde pracujem štyri hodiny, ináč si užívame môjho domova.

počet bytov celkom - 6

počet bytov v 2. np -  
 počet bytov v 3. np -  
 počet bytov v 4. np - II  
 počet bytov v 5. np - II  
 počet bytov v 6. np - II  
 Počet bytov v 7. np. -

Plocha bez terasy - 71,9 m<sup>2</sup>  
 Plocha terasy - 29,3 m<sup>2</sup>  
 Plocha celkom - 109,2 m<sup>2</sup>



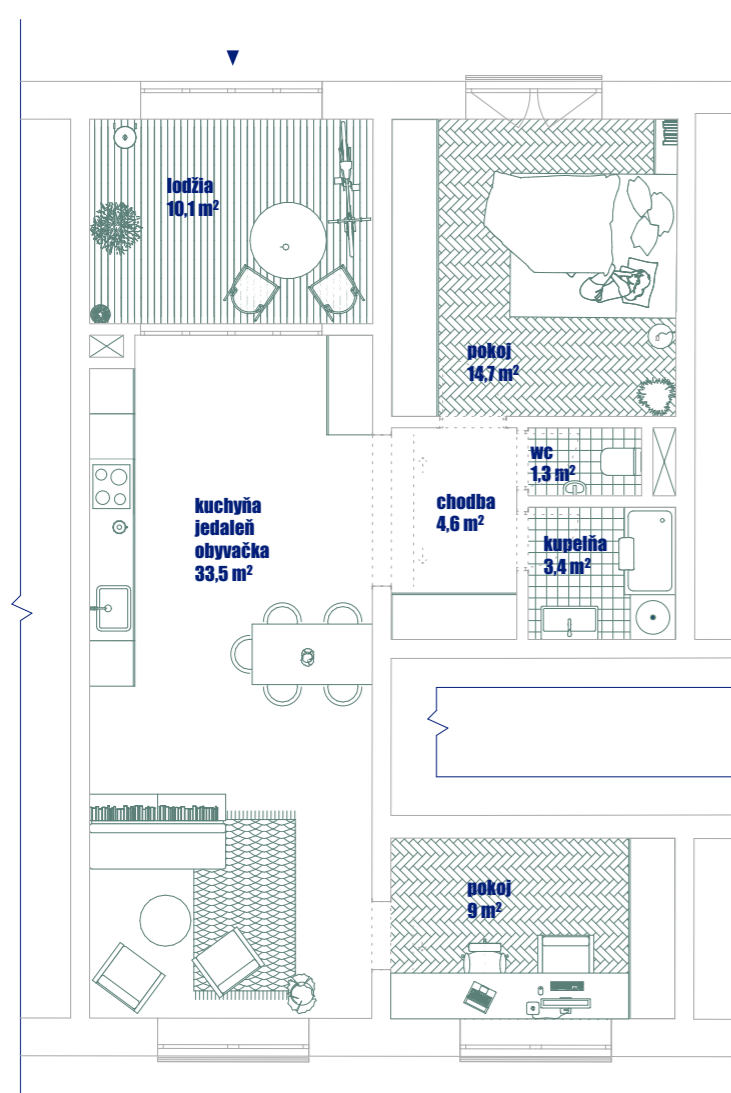
### Byt 3+kk, klasik

Naša rodinka, je šťastná, narodilo sa nám malé Kája, vo svojom pokojičku sa hráva. V obyvaku, celá rodinka, trávime rána, obedy a na večer si čítame Kána. Na pavlačí už pobehuje Kája, už má kamarátov, to bude hudobná banda jako rána..

počet bytov celkom - 39

počet bytov v 2. np - II  
 počet bytov v 3. np - X  
 počet bytov v 4. np - X  
 počet bytov v 5. np - X  
 počet bytov v 6. np - II  
 Počet bytov v 7. np. - V

Plocha bez terasy - 75,7 m<sup>2</sup>  
 Plocha terasy - 10,1 m<sup>2</sup>  
 Plocha celkom - 85,8 m<sup>2</sup>



### Byt 3+kk malý, za výťahom

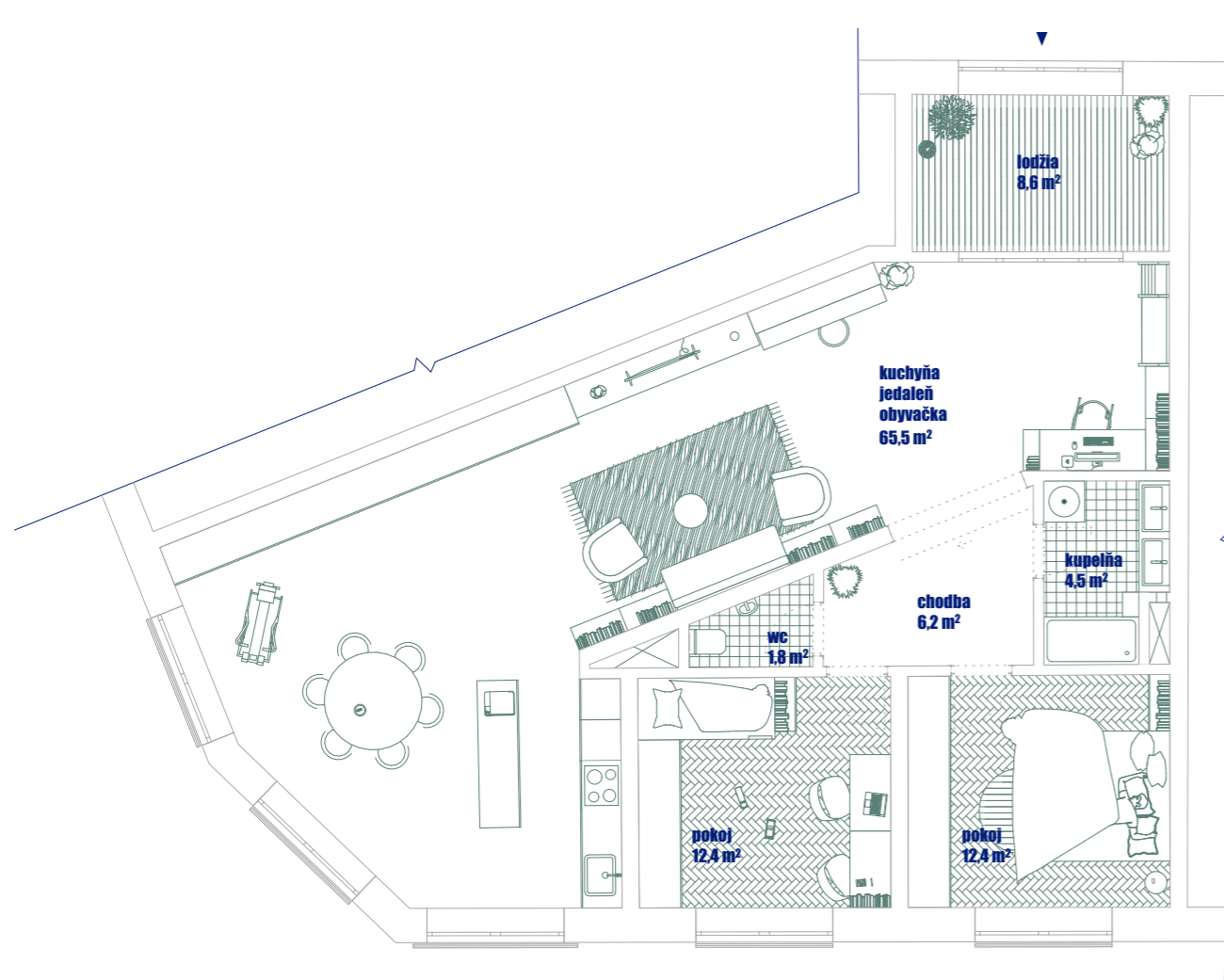
Šťastná ruka to bola. Čerstvá manželka dodá, že namiesta pracovni, by detská izba dobrá bola. Susedia nám davajú vzora. Na lódzii sa žena o kaktusy stará. Svetla máme prebytek, v kuchyni najradšej obedujem, o 12, keď máme slnka plný byteček.

počet bytov celkom - 13

počet bytov v 2. np -  
 počet bytov v 3. np - III  
 počet bytov v 4. np - III  
 počet bytov v 5. np - III  
 počet bytov v 6. np - II  
 Počet bytov v 7. np. - II

Plocha bez terasy - 66,5 m<sup>2</sup>  
 Plocha terasy - 10,1 m<sup>2</sup>  
 Plocha celkom - 76,6 m<sup>2</sup>





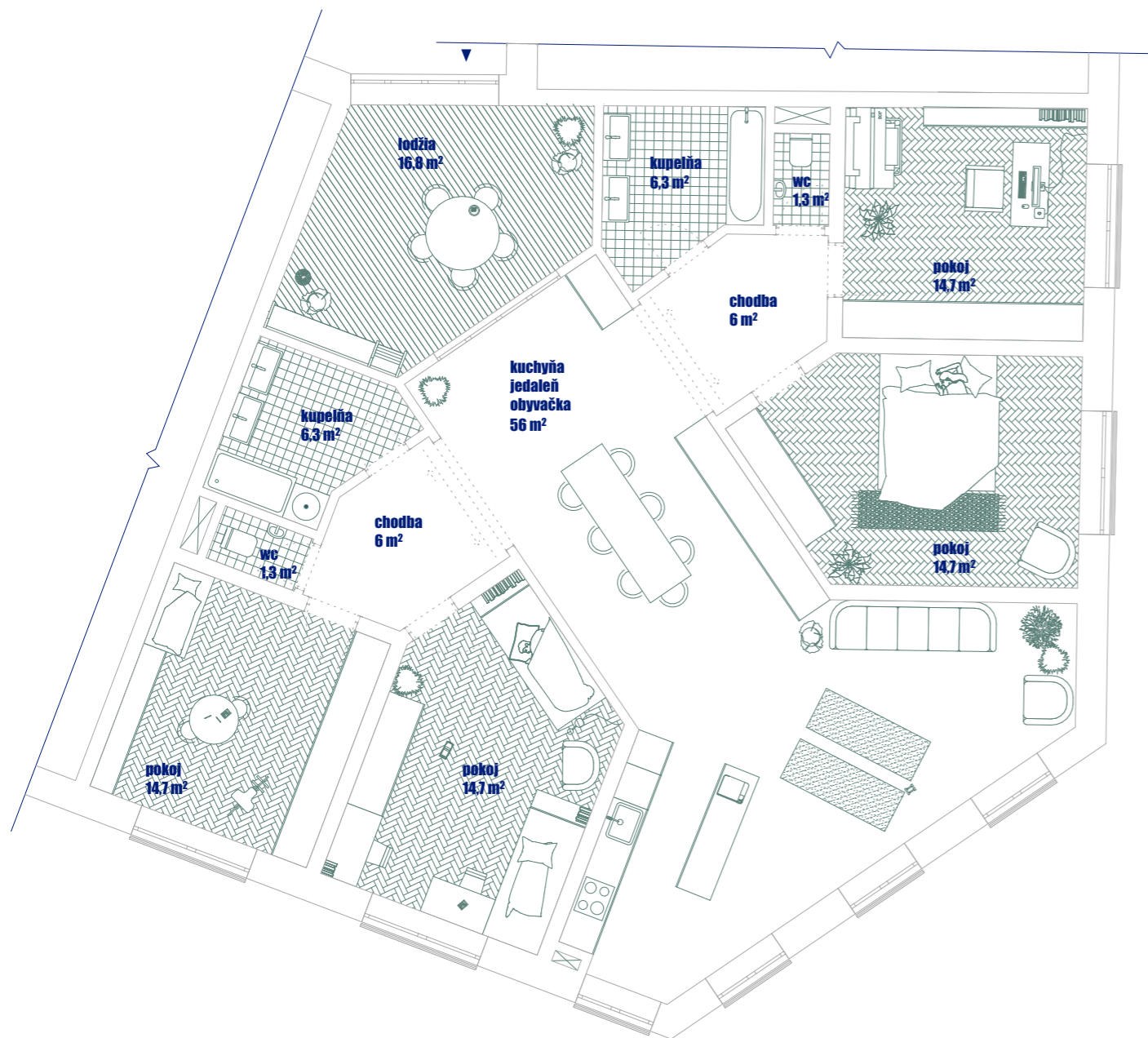
### Byt 3+kk, rohový

Sedíme na pavlačí, vidíme Jana, zakričíme naň, Kam ideš tak z rána? Otvorenosť, to mám rada, nechce sa mi hodiť ani vonku, v obyváku mám tri okna, a to nepočítam telku. Do nášho bytu sa zmestí hostí, naposledy tu boli, rodinka Novotny, z trojky.

počet bytov celkom - 5

počet bytov v 2. np - 1  
 počet bytov v 3. np - 1  
 počet bytov v 4. np - 1  
 počet bytov v 5. np - 1  
 počet bytov v 6. np - 1  
 Počet bytov v 7. np. -

Plocha bez terasy - 102,8 m<sup>2</sup>  
 Plocha terasy - 8,6 m<sup>2</sup>  
 Plocha celkom - 111,4 m<sup>2</sup>



### Byt 5+kk, rohový

Študenti, tu žijeme, je tu sranda, bývame tu od januára, a už tu chceme zostať až do mája budúceho roka. Ulicu, tu vidíme zhora, celý deň, čumíme tam, či varíme alebo cvičíme, stále nás fascinuje, že tu vôbec bydlíme. Jedáleň, tam sedíme, hráme bengy, minule tam padla aj fl'aška brendy.

počet bytov celkom - 5

počet bytov v 2. np -

počet bytov v 3. np - I

počet bytov v 4. np - I

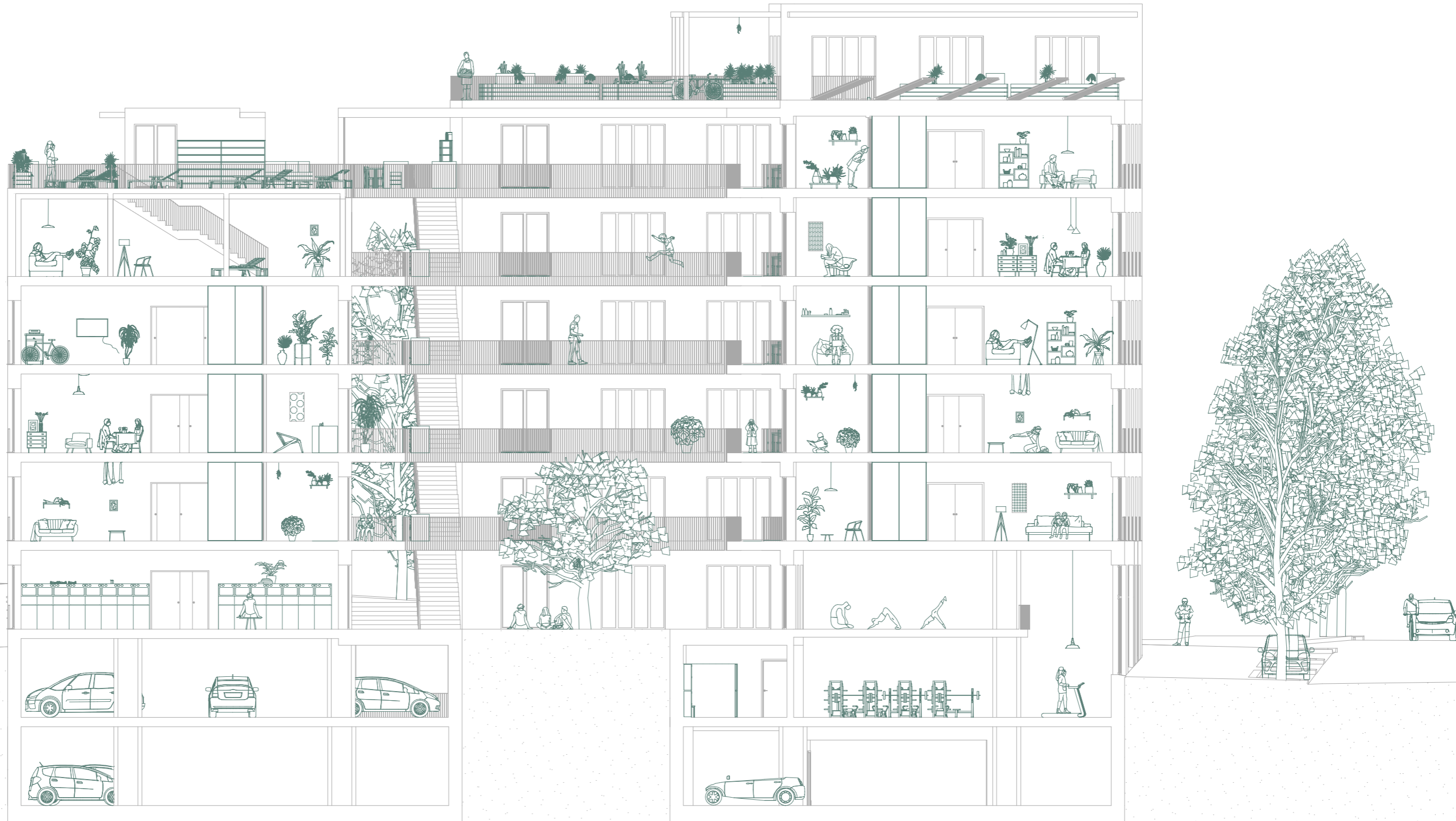
počet bytov v 5. np - I

počet bytov v 6. np - I

Počet bytov v 7. np. - I

Plocha bez terasy - 144 m<sup>2</sup>  
 Plocha terasy - 16,8 m<sup>2</sup>  
 Plocha celkom - 160,8 m<sup>2</sup>

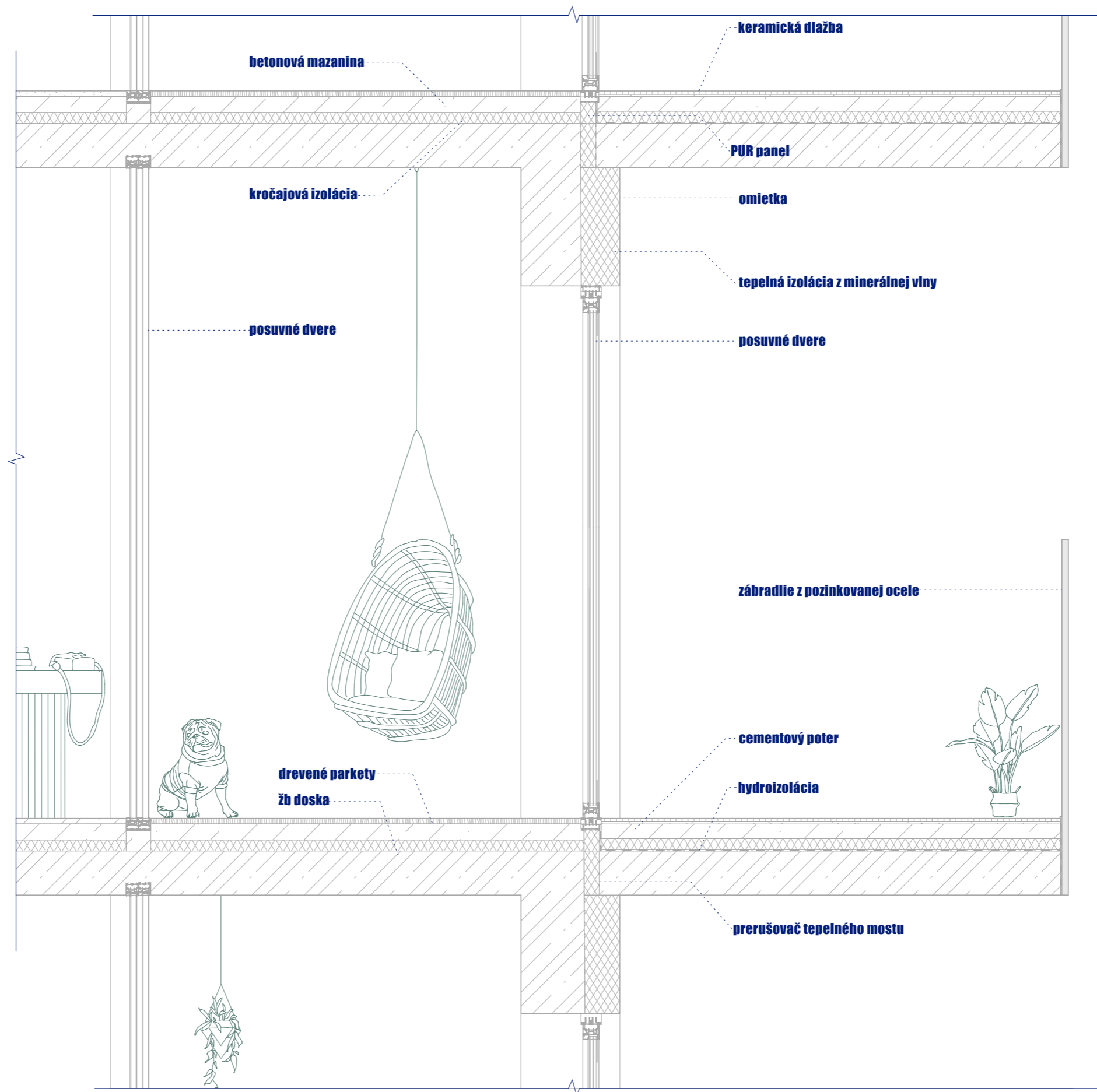
rez A  
m 1:150



\_rez B  
m 1:200























ČESKÉ VYSOKÉ UČENÍ TECHNICKÉ V PRAZE	
FAKULTA ARCHITEKTURY	
AUTOR, DIPLOMANT: Miroslav Girgoško AR 2020/2021, ZS	
NÁZEV DIPLOMOVÉ PRÁCE: BYDLENÍ KOŠÍŘE (Č)	
(AJ) HOUSING KOŠÍŘE	
JAZYK PRÁCE: SLOVENSKY	
Vedoucí práce:	doc. MgA, ONDŘEJ CÍSLER, Ph.D. Ústav: 15118 Ústav nauky o budovách
Oponent práce:	Ing. arch. RUDOLF GRIMM
Klíčová slova (česká):	Bydlení, Košíře, Praha, Ulica Vrchlického, Blok, Pavlač,
Anotace (česká):	Diplomová práca skúma možnosti bývania v lokalite Košíře, v ulici Vrchlického. Navazuje na preddiplom, ktorý danú tému skúma do hĺbky. Ja navrhujem na parcele pri vozovne. Navrhol som pavlačový dom v podobe bloku. Výsledný dom ponúka širokú škálu typológií, spoločenských priestorov, občianskej vybavenosti a v neposlednom rade krásnu záhradu.
Anotace (anglická):	The diploma thesis examines housing options in the Košíře area, in Vrchlického Street. It follows on from the pre-diploma, which explores the given topic in depth. I am proposing on a plot near the garage. I designed a tenement house in the form of a block. The resulting house offers many social typologies, spaces, civic amenities and, last but not least, a beautiful garden.

### Prohlášení autora

Prohlašuji, že jsem předloženou diplomovou prací vypracoval samostatně a že jsem uvedl veškeré použité informační zdroje v souladu s „Metodickým pokynem o etické přípravě vysokoškolských závěrečných prací.“

V Praze dne 30.05.2024

podpis autora-diplomanta

### České vysoké učení technické v Praze, Fakulta architektury 2/ ZADÁNÍ diplomové práce

Mgr. program navazující

jméno a příjmení: Miroslav Girgoško

datum narození: 28.06.1999

akademický rok / semestr: LS 2023/2024

obor: Architektura a urbanizmus

ústav: 15118 /Ústav nauky o budovách

vedoucí diplomové práce: MgA. Ondřej Císlar PhD.

téma diplomové práce:

viz přihláška na DP

zadání diplomové práce:

1/ popis zadání projektu a očekávaného cíle řešení

Hledání bydlení a možného přidaného provozu v kontexte místa Košíře

2/

Pro AU/ součástí zadání bude jasné a konkrétně specifikovaný stavební program

Pro D/ součástí zadání budou jasné a konkrétně specifikované jednotlivé fáze projektu, které jsou nezbytnou součástí řešení

Návrh bydlení v Košířích

3/ popis závěrečného výsledku, výstupy a měřítka zpracování

Situace

Studie

3D vizualizace

4/ seznam dalších dohodnutých částí projektu (model)

Model

Datum a podpis studenta

12.2.2024

Datum a podpis vedoucího DP

Datum a podpis děkana FA ČVUT

registrováno studijním oddělením dne

12.2.2024

## **e\_podakovanie**

**Ďakujem predovšetkým mojej priateľke Handi, bez nej by som to nedokázal, ďalej kamarátom Michailovi Nuznymu, Petrovi Lhotanovi, Adamovi Bujokovi, v poslednom rade vedúcemu ateliéru Ondřejovi Císlerovi, a Mírovi Pazderovi. Rodičom patrí veľké ďakujem za podporu, bez nich by som tu ani nebol. A všetkým, ktorí na mňa aspoň chvíľu mysleli.**



