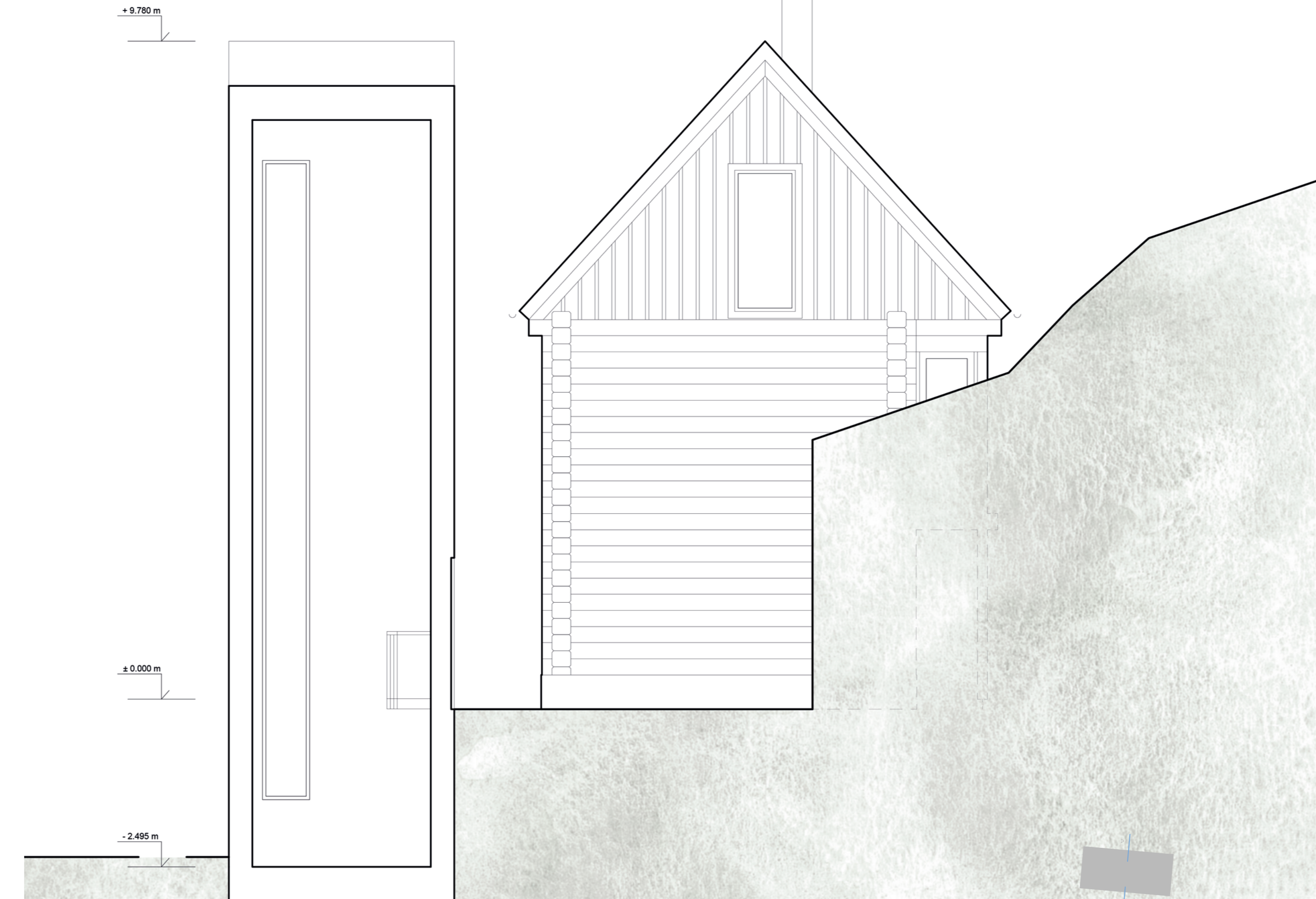
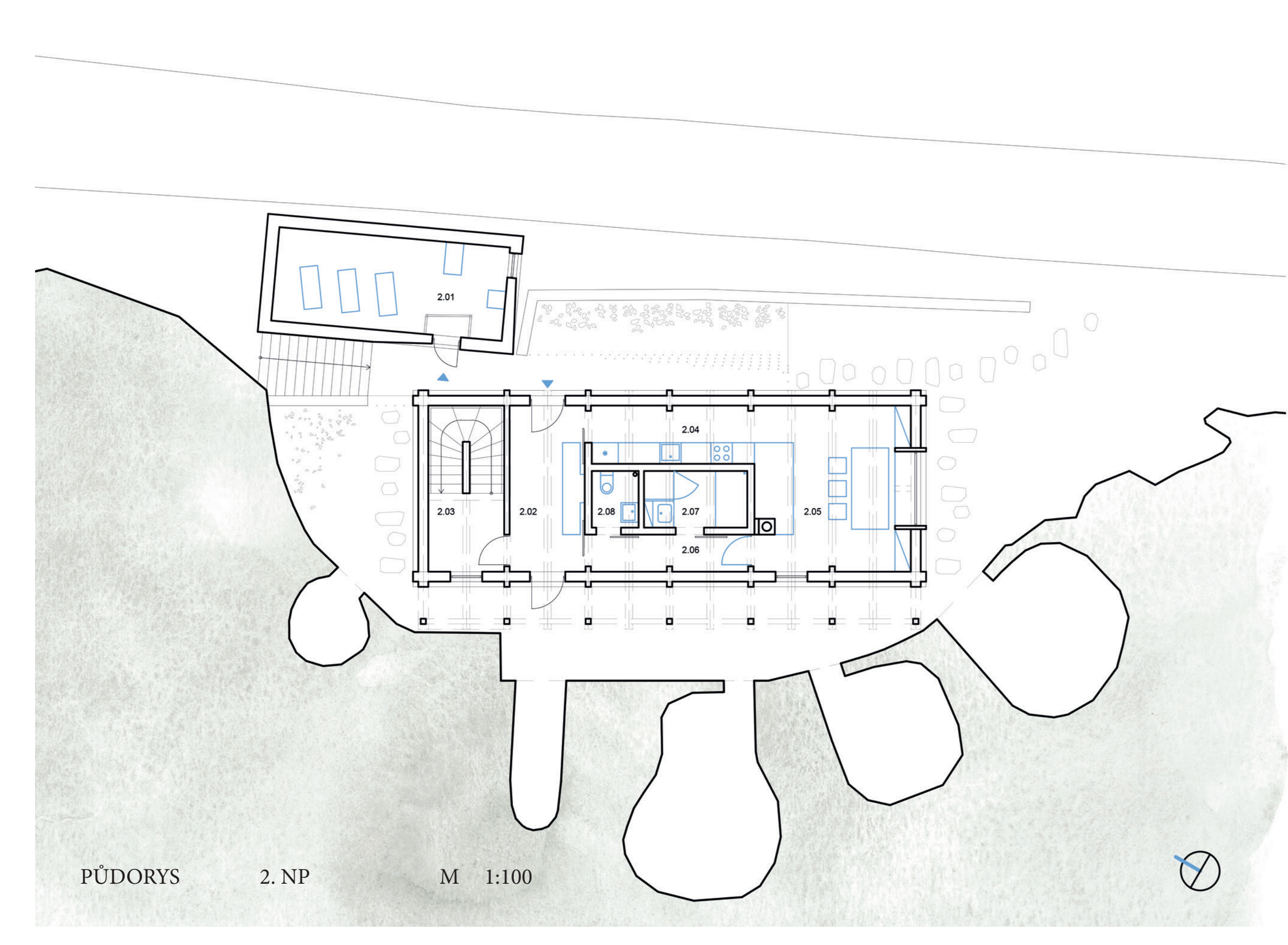


Pozemek se nachází v bezprostřední blízkosti zpevněné cesty. Při jihozápadní straně je obklopený pískovcovou skalou ve které je vytesaných pět prohlubní různé šířky a hloubky. Samotná parcela je ve větší části vyvýšená od cesty až o více jak dva metry. Původně zde stávala roubená chalupa se sýpkou. Sýpka byla umístěna v rovině cesty. Obě stavby vyhořely a byly následně zbourány. Jedním pozůstatkem tak zůstává zděná zídka, která zpevňovala vyvýšený terén. V severní části je ale v havarijním stavu.

Cesta při pozemku je turistickou trasou po které vede mezinárodní stezka Via Czechia.

Schema:

1. Jako stopu minulosti jsem se rozhodl zachovat linii zidky v místech, kde je v dobrém stavu.
2. Hlavní obytnou stavbu - klášter navrhuji otočit o 90 stupňů. Podélná strana tak bude rovnoběžná s cestou.
3. Zidku v severní části, která je zde ve velmi špatném stavu odsouvám k obytnému objektu. Díky tomu mi vzniká druhá paralelní cesta - meziprostor mezi klášterem a kaplí.



Stavba kláštera umísťuji na vyvýšeném pozemku, má celkem dvě nadzemní podlaží a obytné podkroví. Jeho konstrukce je navržena jako roubená stavba s použitím moderní technologie BSH hranolů. V přízemí je umístěna ztuhlující konstrukce jádra z vápenopískových cihel, která má zároveň i funkci akumulací. Jádro v sobě ukrývá mokvý provoz domu jako je toaleta a koupelna. Dále se v přízemí nachází průchod ke skalním prohlubním, vertikální komunikace v podobě schodiště, kuchyně a jídelna s akumulacími křbovými kamny. V druhém nadzemní podlaží jsou navrženy cely pro mnichy, kterých je celkem pět a jsou přístupné z kryté pavlače. V podkroví je pak navrženy otevřený prostor pro společnou práci.

Kapli navrhuji při hlavní cestě o více jak dva metry níže než klášter. Vstup se nachází v rovině hlavní cesty. Její celková výška se vztahuje k výšce hřebene kláštera. Navržena je jako jeden velký převyšovaný prostor. Hlavním konstrukčním materiálem kaple je železobeton, jako kontrast ke klášteru a zároveň z důvodu velké konstrukční výšky. Cesta mezi klášterem a kaplí slouží jako propojovací prvek z kterého se lze dostat na balkon v kapli nebo po schodišti dolů na úroveň vstupu do kaple. Na jižní fasádě kaple je umístěn úzký a vysoký průzor, který dominuje celému objektu a v interiéru přímo pohledově navazuje na vstup a oltář.

