



TVORBA VSTUPŮ PRO ZNALOSTNÍ BÁZI EXPERTNÍHO SYSTÉMU

Abstrakt

Diplomová práce se zabývá teorií, tvorbou a uspořádáním vstupních dat pro znalostní bázi expertního systému metody maticového diagnostického přístupu (MDP) a aplikací této metody na data akciové společnosti BENEŠ a LÁT a.s. Vstupní hodnoty metody MDP jsou z veřejně dostupných účetních výkazů jako je rozvaha a výkaz zisku a ztráty. Podstatnou částí návrhu této analýzy je soustava podílových ukazatelů přísně účelově členěná do tzv. ukazatelových skupin. Druhý okruh problému, je stanovení norem růstu, které vychází z teorie růstu v makroekonomii. Součástí diplomové práce je primární návrh ekonomických hodnocení skupin ukazatelů, tak, aby detailní analýza mohla být prováděna s podporou výpočetní techniky vlastním expertním systémem. Diplomová práce má experimentální charakter.

Závěr

Diplomová práce se věnovala detailnímu návrhu postupu metody MDP, jehož návazností se stala aplikace prototypingového řešení znalostní báze expertního systému. Tuto práci zpracovala paralelně a v návaznosti kolegyně Bc. Bianca Oravcová. Smyslem a cílem diplomové práce je návrh metody MDP, který odpovídá současným podmínkám, je otevřený a umožňuje vytvářet jeho nadstavby ve vhodných a dostupných programových aplikacích. V závěrečné fázi tvorby diplomové práce byl značným přínosem realistický komentář ekonomického týmu společnosti BENEŠ a LÁT a.s. Potvrdil nejen užitečnost a smysl provedeného experimentu, ale ukázal na možnosti univerzálního uplatnění ve sféře malých a středních obchodních korporací.

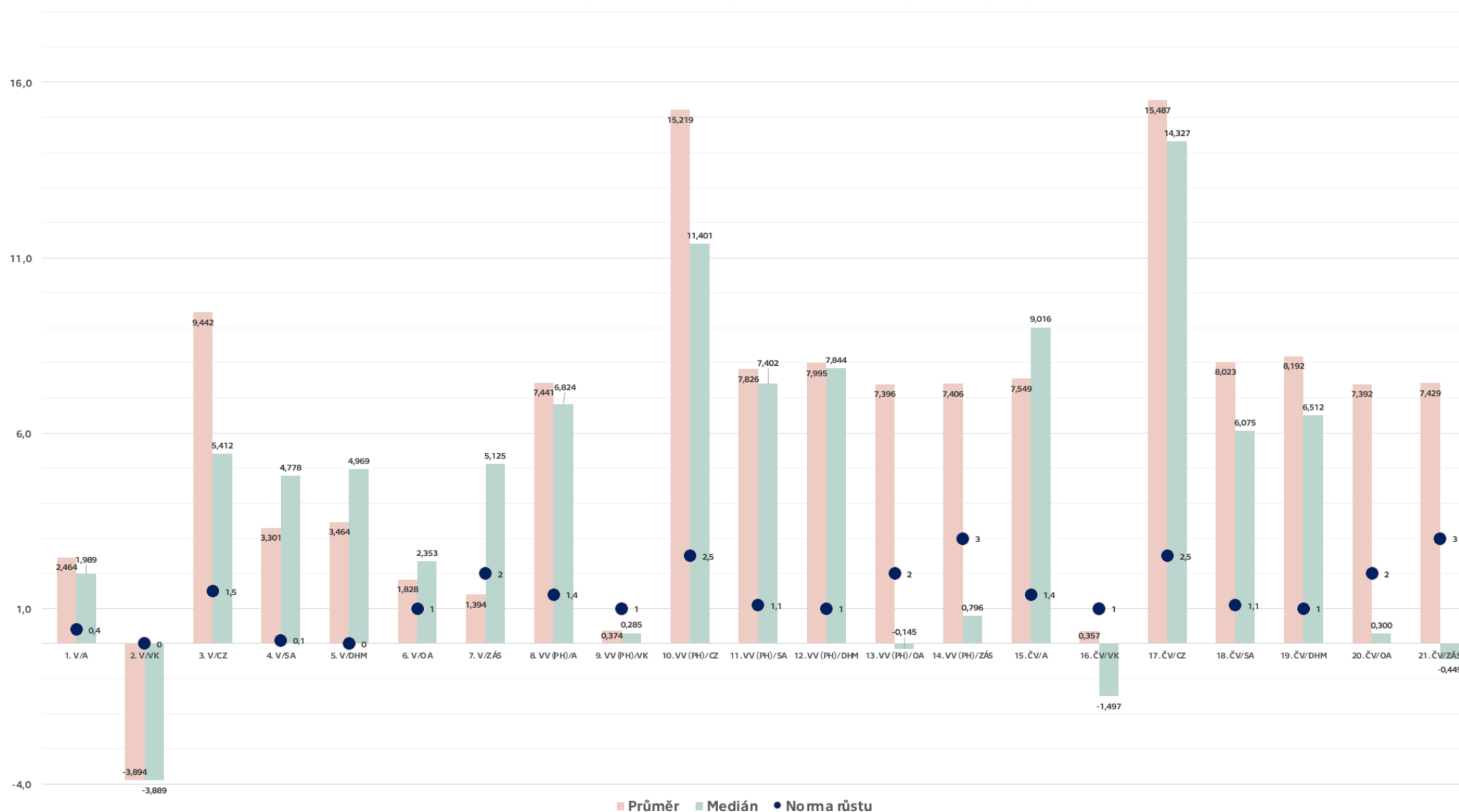
Abstract

The thesis focuses on the theory, creation and arrangement of input data for the knowledge base of the expert system of the matrix diagnostic approach (MDP) and the application of this method to the data of the joint stock company BENEŠ a LÁT a.s. The input values of the MDP method are from publicly available financial statements such as the balance sheet and profit and loss statement. The main part of the design of this analysis is a set of ratio indicators strictly divided into so-called indicator groups. The second strand of the problem, is the determination of growth norms based on growth theory in macroeconomics. Part of the thesis is the primary design of the economic evaluation of the indicator groups, so that the detailed analysis can then be carried out with the support of computer technology by a custom expert system. The thesis is experimental in nature.

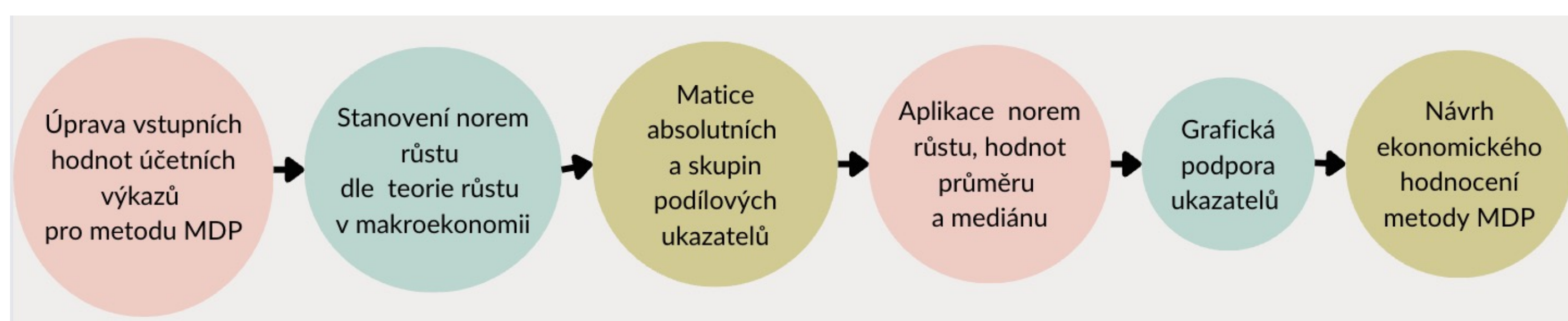
Metodika

Praktická část je postavena na analýze údajů z účetních výkazů s využitím absolutních a podílových ukazatelů navržené metody MDP. Údaje jsou v tomto případě z veřejně dostupných dat obchodní společnosti BENEŠ a LÁT a.s. Pro porovnání ukazatelů metody MDP jsou použity hodnoty vypočteného průměru a mediánu. Součástí analýzy je i grafická podpora dat podílových ukazatelů. Na závěr diplomové práce je celkový hodnotící komentář.

1a) Produktivita (výkonů, vlastních výkonů (přidané hodnoty) a čisté výroby)



Obrázek č. 1 – Skupina č. 1a) Produktivita (výkonů, vlastních výkonů (přidané hodnoty) a čisté výroby, graficky, (zdroj. autor)



Obrázek č. 2 – Důležité kroky pro tvorbu metody maticového diagnostického přístupu (MDP), (zdroj. autor)