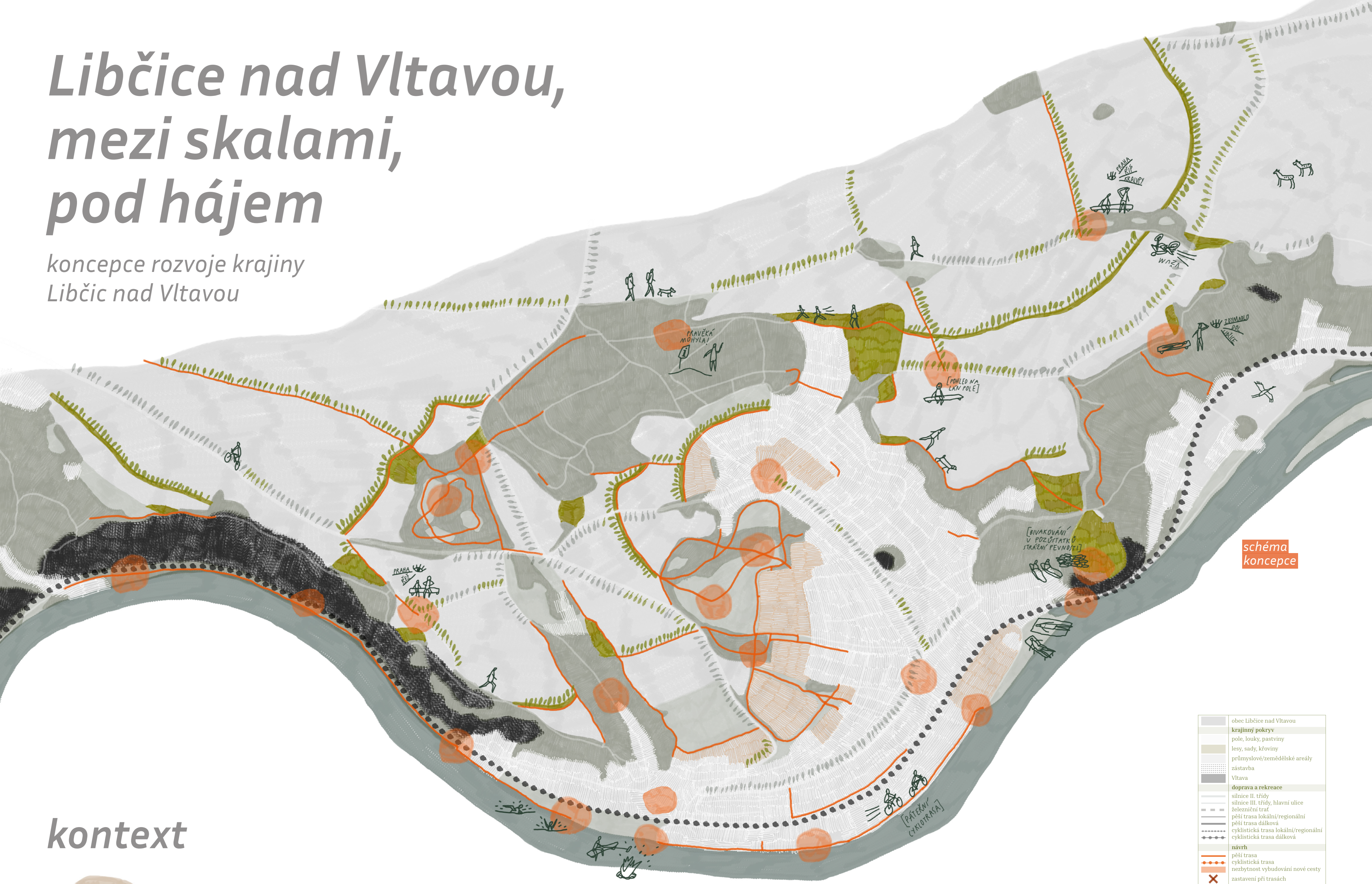
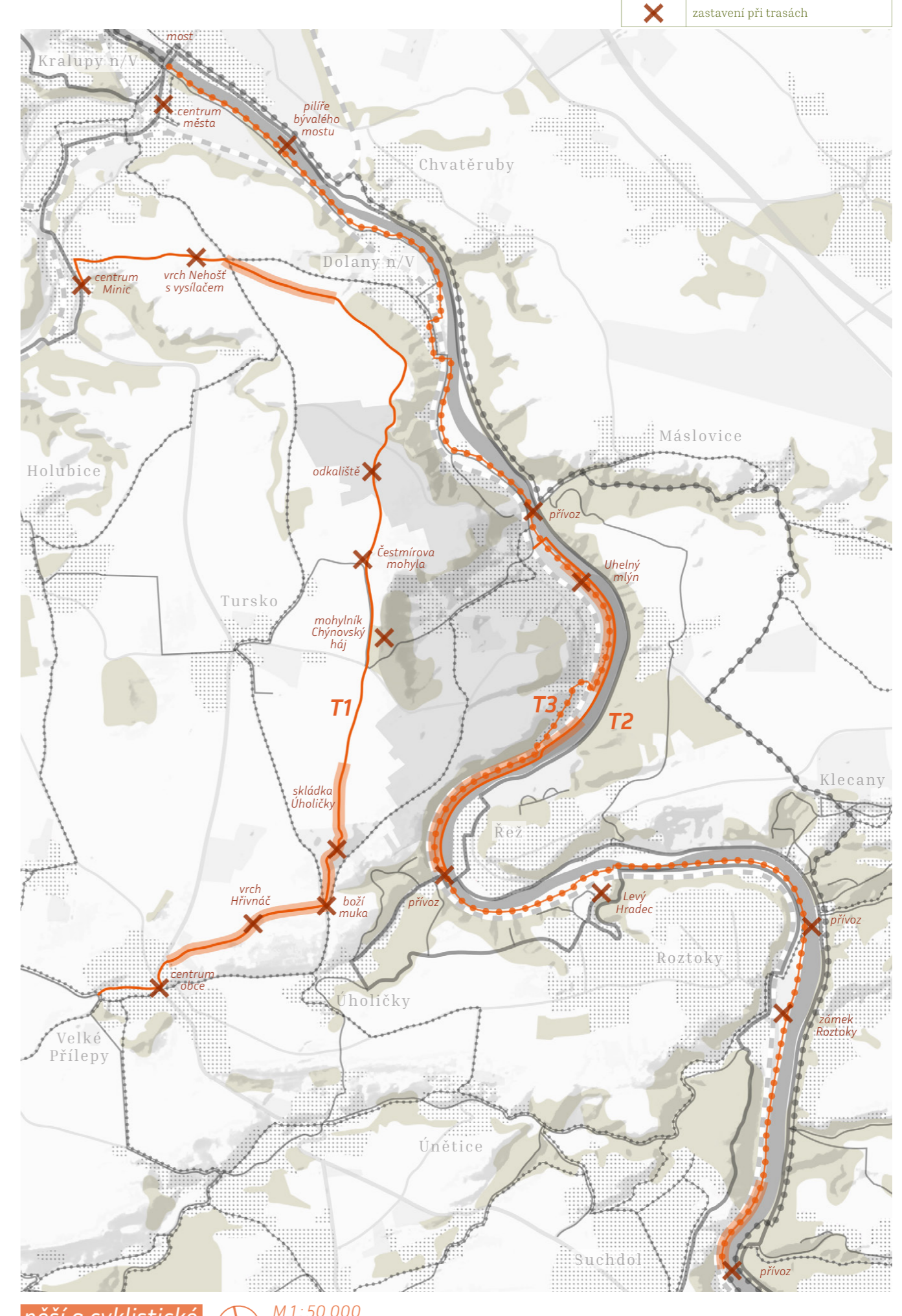
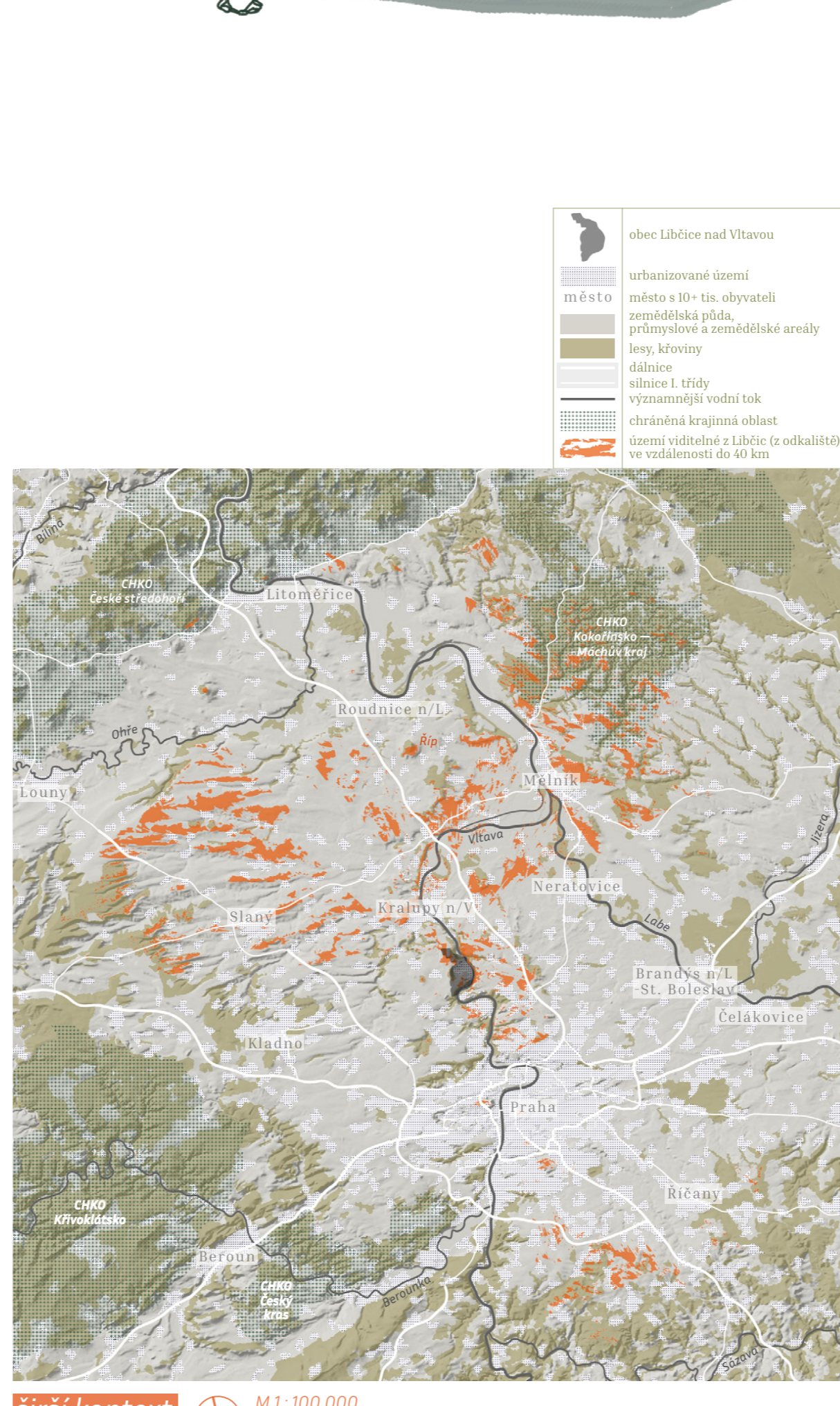
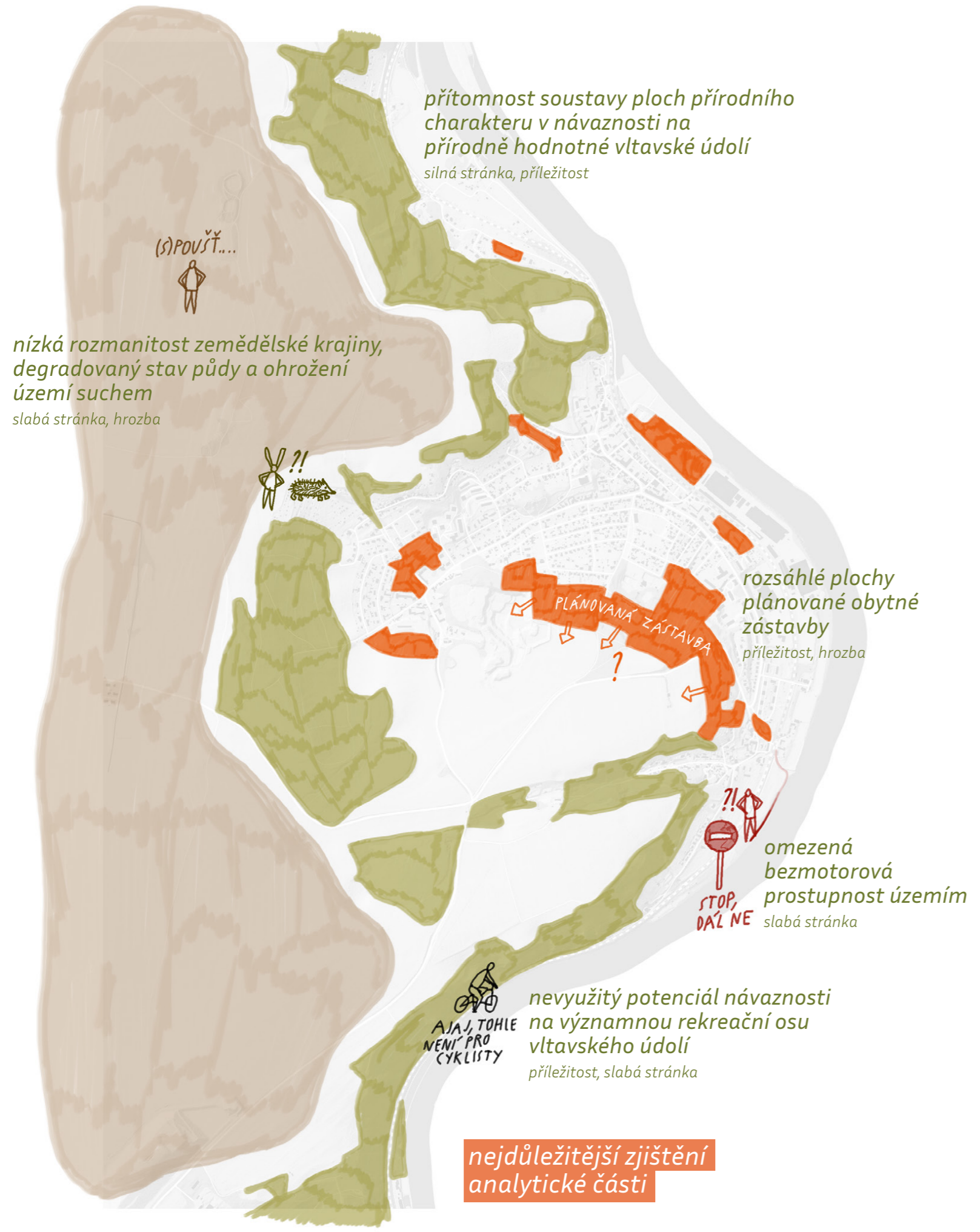


Libčice nad Vltavou, mezi skalami, pod hájem

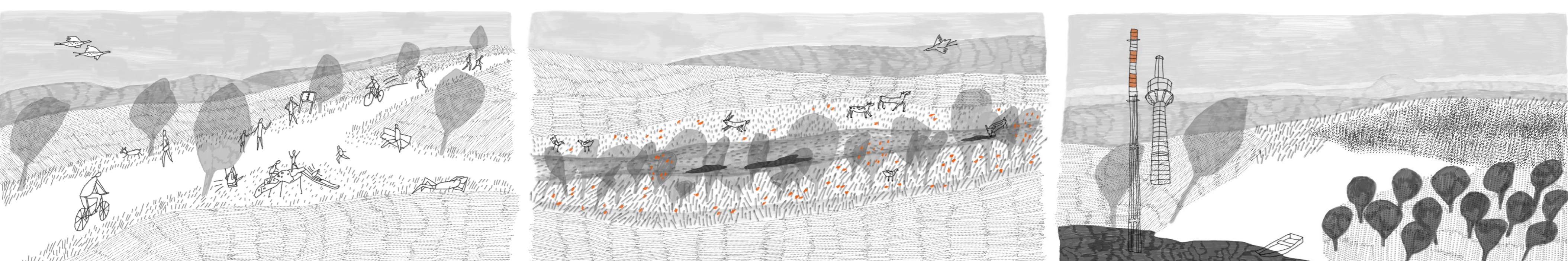
koncept rozvoje krajiny Libčic nad Vltavou



kontext



cíle a nástroje



p podpora prostupnosti a obytnosti prostředí

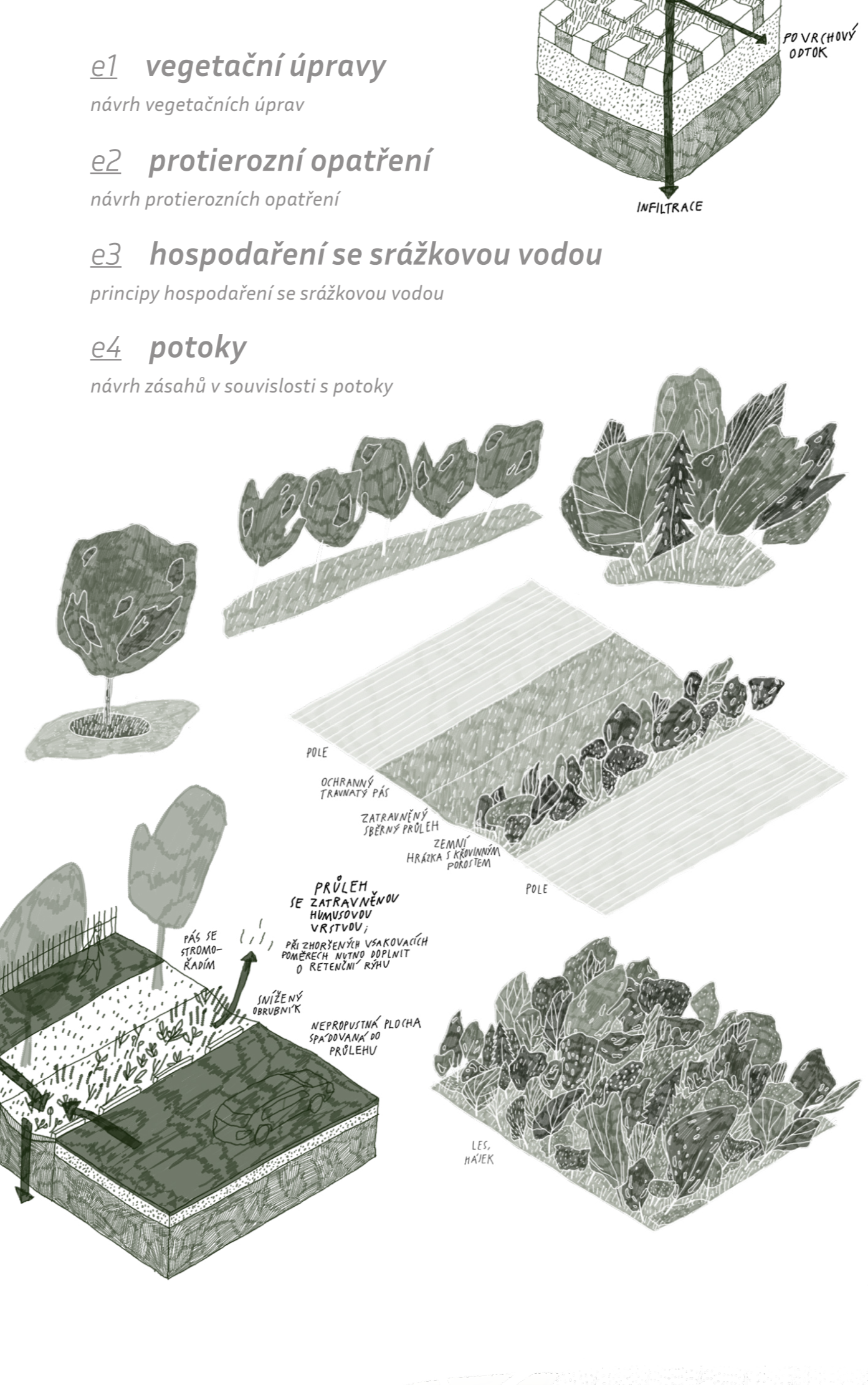
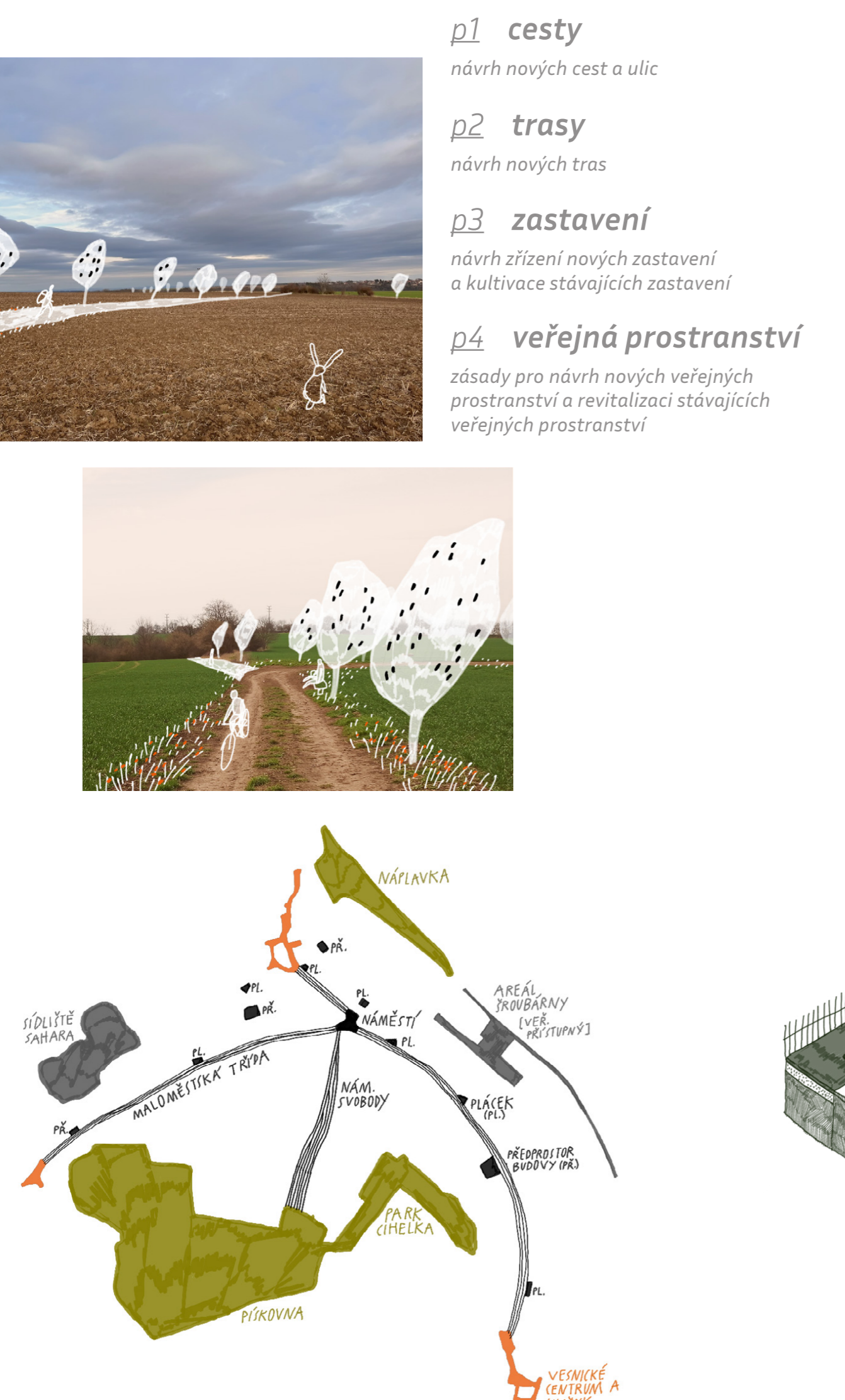
Cíle je v návrhu dosaženo zahuštěním cestní sítě zejména novými cestami pro bezmotorový pohyb, vedením nových pěších a cyklistických tras skrz řešené území, vytvořením nových míst pro zastavení při cestách ve volné krajině, kultivací již existujících míst pro zastavení a formulací zásad pro revitalizaci veřejných prostranství na území obce.

e podpora ekologie prostředí

Cíle je v návrhu dosaženo pomocí sady nástrojů, jejichž uplatnění přispěje ke zvýšení krajinné rozmanitosti, zajištění kontinuity přírodních a paleopřírodních celků, zlepšení mikroklimatu, návratu přirozeného vodního cyklu v krajině, zmírnění eroze půdy a obecně povede k vytvoření prostředí lépe se vyrovnávajícího se změnou klimatu.

i podpora typické identity prostředí

Cíle je v návrhu dosaženo identifikací prvků, které se významněji podílejí na utváření typické místní identity. Pro jednotlivé kategorie prvků je následně stanovena způsob jejich ochrany či posílení. V rámci identifikace jsou pojmenována lokální specifika všech měřítek, od prostorové struktury jednotlivých územních celků a důležitých vizuálních vazeb v území po typické materiály.



detailněji zpracované lokality



celková situace

celková situace řešeného území - návrh

M 1:5 000

0 25 50 m

- hranice obce Liběč nad Vltavou
- hranice dotčených regulačních lokalit
- vrstevnice po 1 m

krajinný pokryv; budovy

- pole
- louky, pastviny, sady
- lesy, křoviny, skupiny stromů
- stromovář
- zastavěná území
- areály
- budovy
- významné budovy

vodní prvky

- Vltava, větší vodní plochy
- potoky
- naturální potoky
- občasně potoky

doprava

- zpevněná komunikace nadmístního významu
- zpevněná komunikace místního významu
- cesty polní / lesní / úzké zpevněné / neopevněné
- pláň
- cesty přístupné v omezeném časovém režimu
- lehoběžná trať
- prostor železniční stanice/zastávky

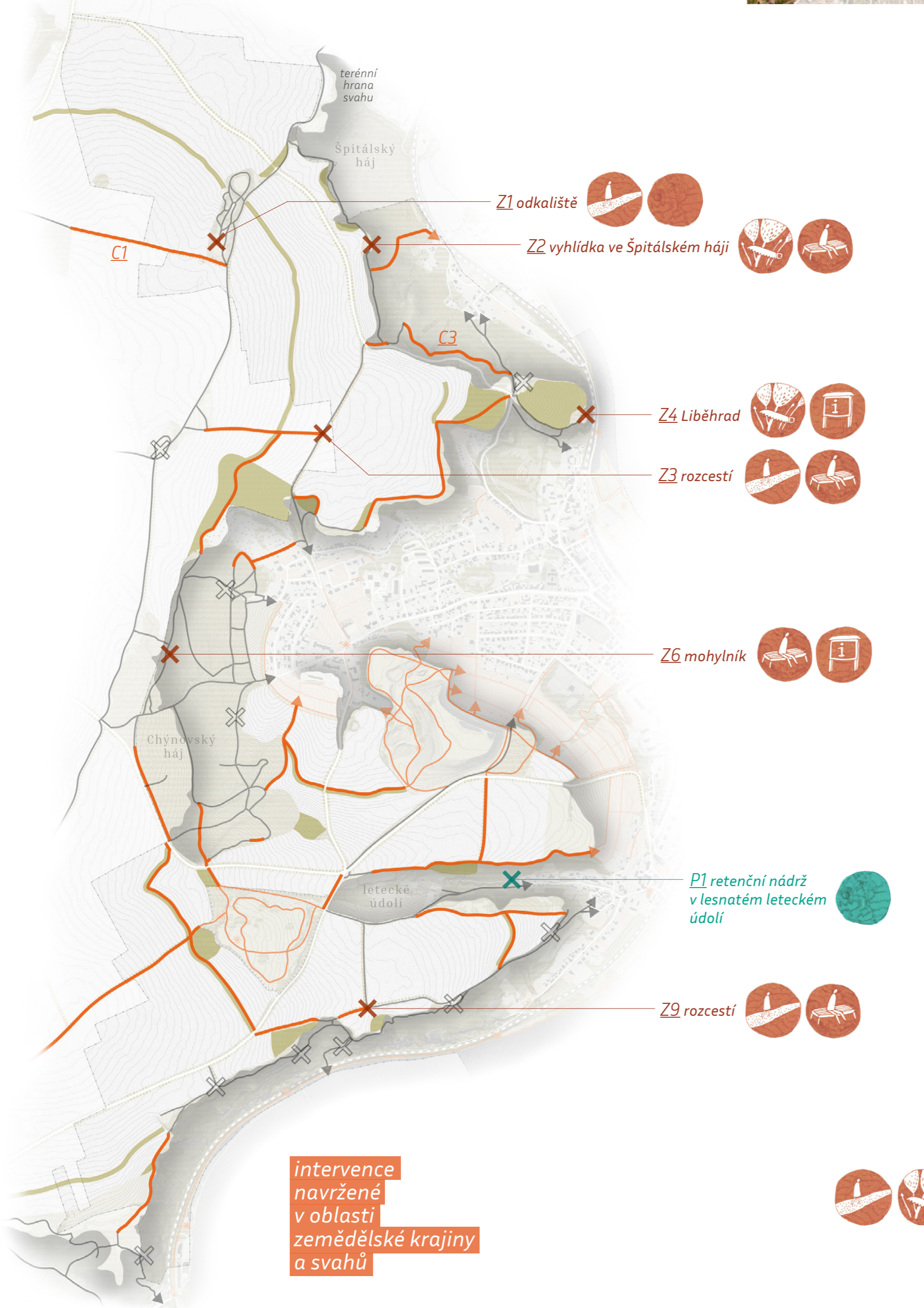
návrh

- významnější zastavěné plochy a plochy přestavby
- nové cesty
- nové chodníky
- nové cesty v rámci zastav. ploch a ploch přestavby:
 - pro motorovou dopravu
 - pro bezmotorovou dopravu
- směr vedení cesty pro motorovou dopravu
- směr vedení cesty pro bezmotorovou dopravu
- nové zastavení, kultivace stávajícího zastavení
- jiné body záah
- nové stromovář, doplnění stávajícího stromovář
- obnovení plošného záah

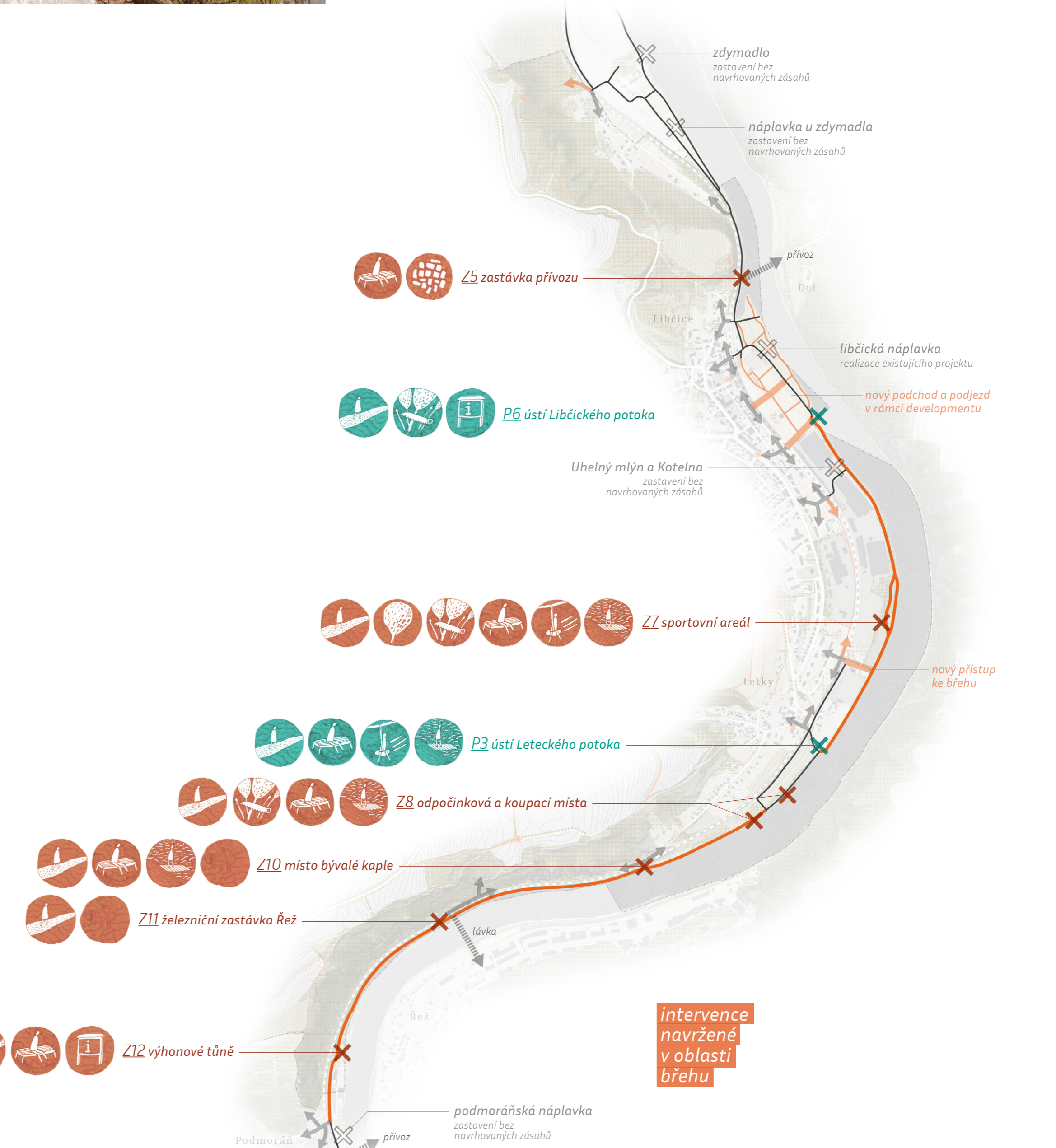


typy navržených pobřežních cest

intervence



intervence navržené v oblasti zemědělské krajiny a svahů



intervence navržené v oblasti břehu