

**ČESKÉ VYSOKÉ UČENÍ TECHNICKÉ
FAKULTA STAVEBNÍ
Katedra technologie staveb**



**DIPLOMOVÁ PRÁCE
Stavebně technologický projekt
Bytový dům – VIVUS Žižkov**

0 Projektová dokumentace

**Bc. Matěj Petráček
2024**

Vedoucí práce: Ing. Martin Hlava, Ph.D.



Obsah

Koordinační situační výkres

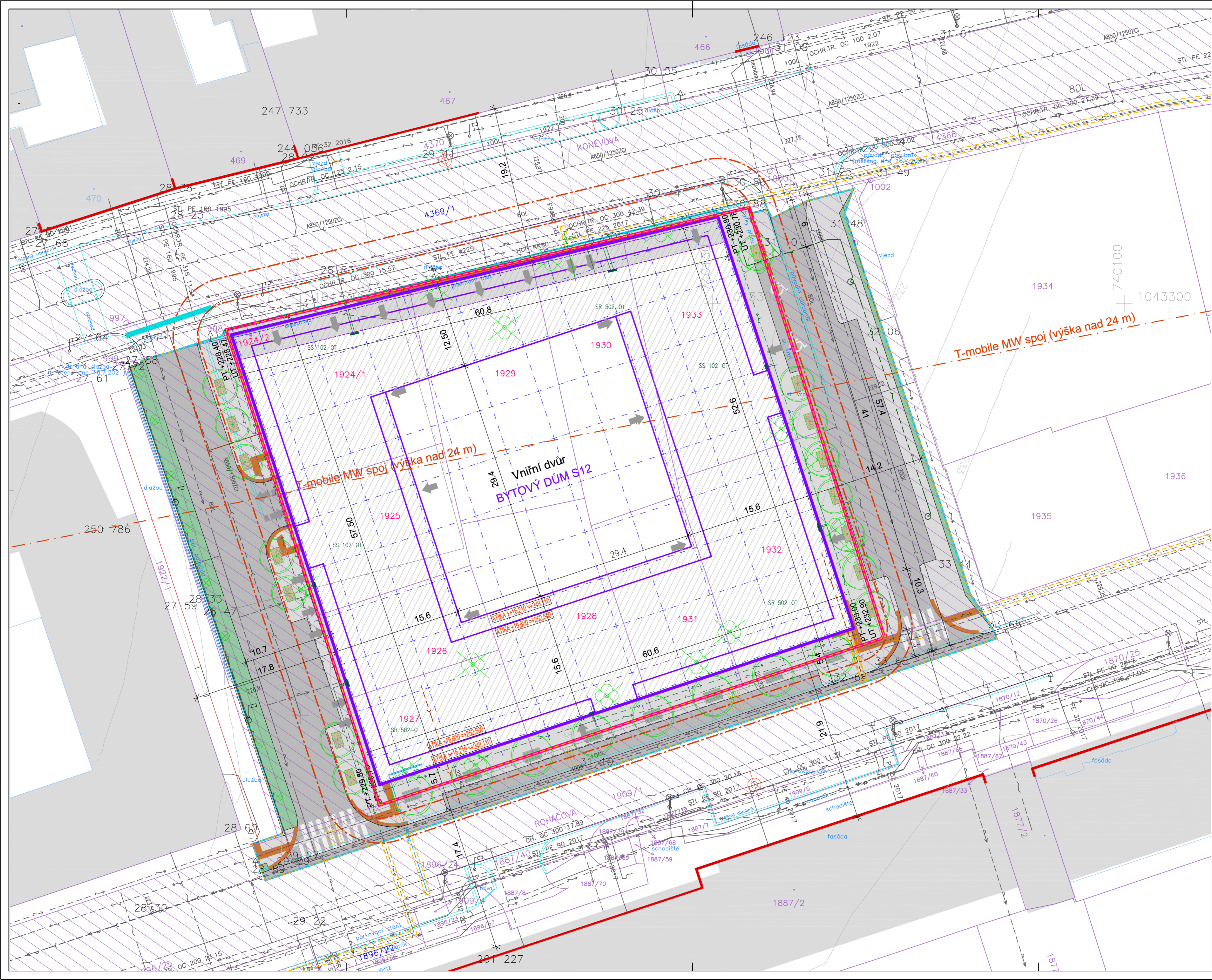
ASŘ – Půdorys – 3. suterén

ASŘ – Půdorys – 1. suterén

ASŘ – Půdorys – 1. patro

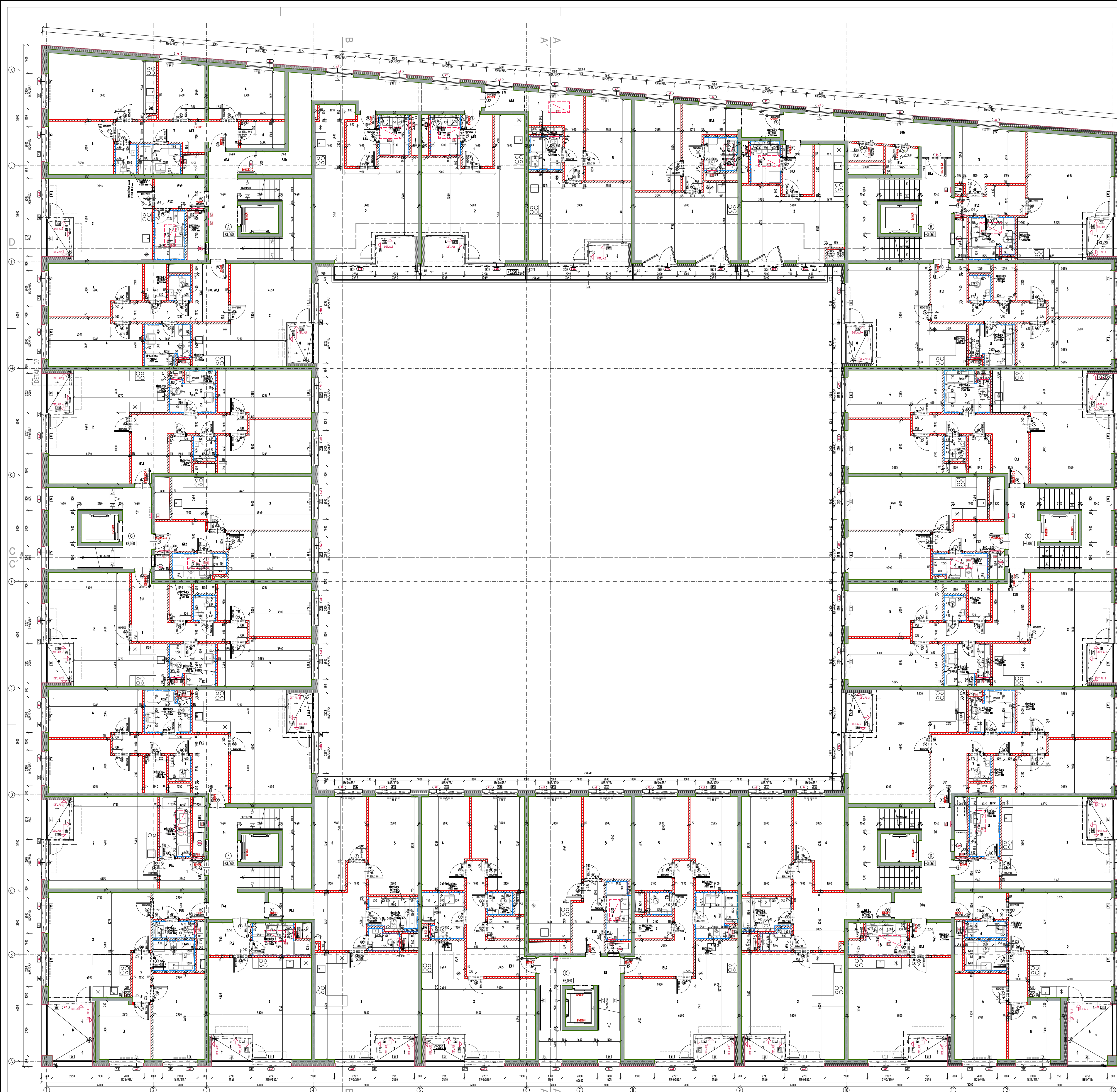
ASŘ – Půdorys – 5. patro

ASŘ – Řez – AA



- Souřadnicový systém jednotné trigonometrické sítě (S-JTSK)
- LEGENDA STÁVAJÍCÍCH IS**
- elektro VO pozemní
 - elektro NN pozemní
 - elektro VN pozemní
 - sbírací vedení pozemní
 - kanalizace
 - vodovod
 - plynovod STL
- LEGENDA NAVRHOVANÝCH SÍTÍ - PŘÍPOJKY**
- přípojka vodovodu - ID 01
 - přípojky kanalizace spítkové - ID 02a,b,c
 - STL plynovodní přípojka - ID 03
 - přípojka NN /PBE/
 - veřejné osvětlení
- LEGENDA NAVRHOVANÝCH SÍTÍ - PŘÍPOJKY**
- hranice pozemní investora
 - hranice řešeného území
 - hranice dočasně zabraňované
 - hranice požární nebezpečného prostoru
- LEGENDA NAVRHOVANÝCH SÍTÍ - PŘÍPOJKY**
- 1934 katastr
 - 1925 pozemky v majetku investora
 - 4384 pozemky dotčené stavbou
 - stávající objekty
 - nové navrhované objekty
 - nové zelené plochy na terénu
 - nářez
 - mříž
 - zeleň - návn
- KOMUNIKACE**
- nové vozovky / šikmý povrch
 - nové chodníky / dlažba
 - hraniční prvky v chodníku
 - přechod pro chodce

projekt project	Bytový dům S12 ul. Koněvova / Roháčova, Praha 3 Žižkov
investor client	Vívus Žižkov a.s. Budařovická 64/5, Michle, 140 00 Praha 4
návrh architectural part	stempel & tesar prof. Ing. arch. Ján Stempel jan@stempel.cz
Hlavní projektant consultant	SIAL architekti a inženýři spol. s r.o. Liberec U Besedy 8/414, CZ 46007 Liberec telefon 485 104 880 e-mail: sial@sial.cz
část projektu project part	C. situační výkresy
název výkresu drawing title	Koordinační situační výkres
vedoucí projektu project director	Ing. František Bielek
vypracoval drawing by	Ing. arch. Klára Vězková Ing. František Bielek
stupeň projektu project stage	Dokumentace pro vydání stavebního povolení
měřítko scale	1:200
číslo projektu project no.	0801
datum date	09/2021
paré	
kótován v unit of meas.	mm
číslo výkresu drawing no.	C.3
číslo revize revision no.	R2



SEKCE	ČÍSLO	NÁZEV	PROJEKTANT	PROJEKT	PROJEKČNÍ
SEKCE A - UPATRO	1	1. ÚROVEŇ	1:1	1:1	1:1
	2	2. ÚROVEŇ	1:1	1:1	1:1
	3	3. ÚROVEŇ	1:1	1:1	1:1
	4	4. ÚROVEŇ	1:1	1:1	1:1
	5	5. ÚROVEŇ	1:1	1:1	1:1
	6	6. ÚROVEŇ	1:1	1:1	1:1
	7	7. ÚROVEŇ	1:1	1:1	1:1
	8	8. ÚROVEŇ	1:1	1:1	1:1
	9	9. ÚROVEŇ	1:1	1:1	1:1
	10	10. ÚROVEŇ	1:1	1:1	1:1
	11	11. ÚROVEŇ	1:1	1:1	1:1
	12	12. ÚROVEŇ	1:1	1:1	1:1
SEKCE B - UPATRO	1	1. ÚROVEŇ	1:1	1:1	1:1
	2	2. ÚROVEŇ	1:1	1:1	1:1
	3	3. ÚROVEŇ	1:1	1:1	1:1
	4	4. ÚROVEŇ	1:1	1:1	1:1
	5	5. ÚROVEŇ	1:1	1:1	1:1
	6	6. ÚROVEŇ	1:1	1:1	1:1
	7	7. ÚROVEŇ	1:1	1:1	1:1
	8	8. ÚROVEŇ	1:1	1:1	1:1
	9	9. ÚROVEŇ	1:1	1:1	1:1
	10	10. ÚROVEŇ	1:1	1:1	1:1
	11	11. ÚROVEŇ	1:1	1:1	1:1
	12	12. ÚROVEŇ	1:1	1:1	1:1
SEKCE C - UPATRO	1	1. ÚROVEŇ	1:1	1:1	1:1
	2	2. ÚROVEŇ	1:1	1:1	1:1
	3	3. ÚROVEŇ	1:1	1:1	1:1
	4	4. ÚROVEŇ	1:1	1:1	1:1
	5	5. ÚROVEŇ	1:1	1:1	1:1
	6	6. ÚROVEŇ	1:1	1:1	1:1
	7	7. ÚROVEŇ	1:1	1:1	1:1
	8	8. ÚROVEŇ	1:1	1:1	1:1
	9	9. ÚROVEŇ	1:1	1:1	1:1
	10	10. ÚROVEŇ	1:1	1:1	1:1
	11	11. ÚROVEŇ	1:1	1:1	1:1
	12	12. ÚROVEŇ	1:1	1:1	1:1
SEKCE D - UPATRO	1	1. ÚROVEŇ	1:1	1:1	1:1
	2	2. ÚROVEŇ	1:1	1:1	1:1
	3	3. ÚROVEŇ	1:1	1:1	1:1
	4	4. ÚROVEŇ	1:1	1:1	1:1
	5	5. ÚROVEŇ	1:1	1:1	1:1
	6	6. ÚROVEŇ	1:1	1:1	1:1
	7	7. ÚROVEŇ	1:1	1:1	1:1
	8	8. ÚROVEŇ	1:1	1:1	1:1
	9	9. ÚROVEŇ	1:1	1:1	1:1
	10	10. ÚROVEŇ	1:1	1:1	1:1
	11	11. ÚROVEŇ	1:1	1:1	1:1
	12	12. ÚROVEŇ	1:1	1:1	1:1

BYTOVÝ DŮM VIVUS ŽIŽKOV
 ul. Konišova / Křižácká, Praha 3 Žižkov

investor: **Vivus Žižkov a.s.**
 Budějovská 64/5, Město, 142 00 Praha 4

architect: **stempel & tesar**
 prof. Ing. arch. Ján Stempel
 jan@stempeltesar.cz

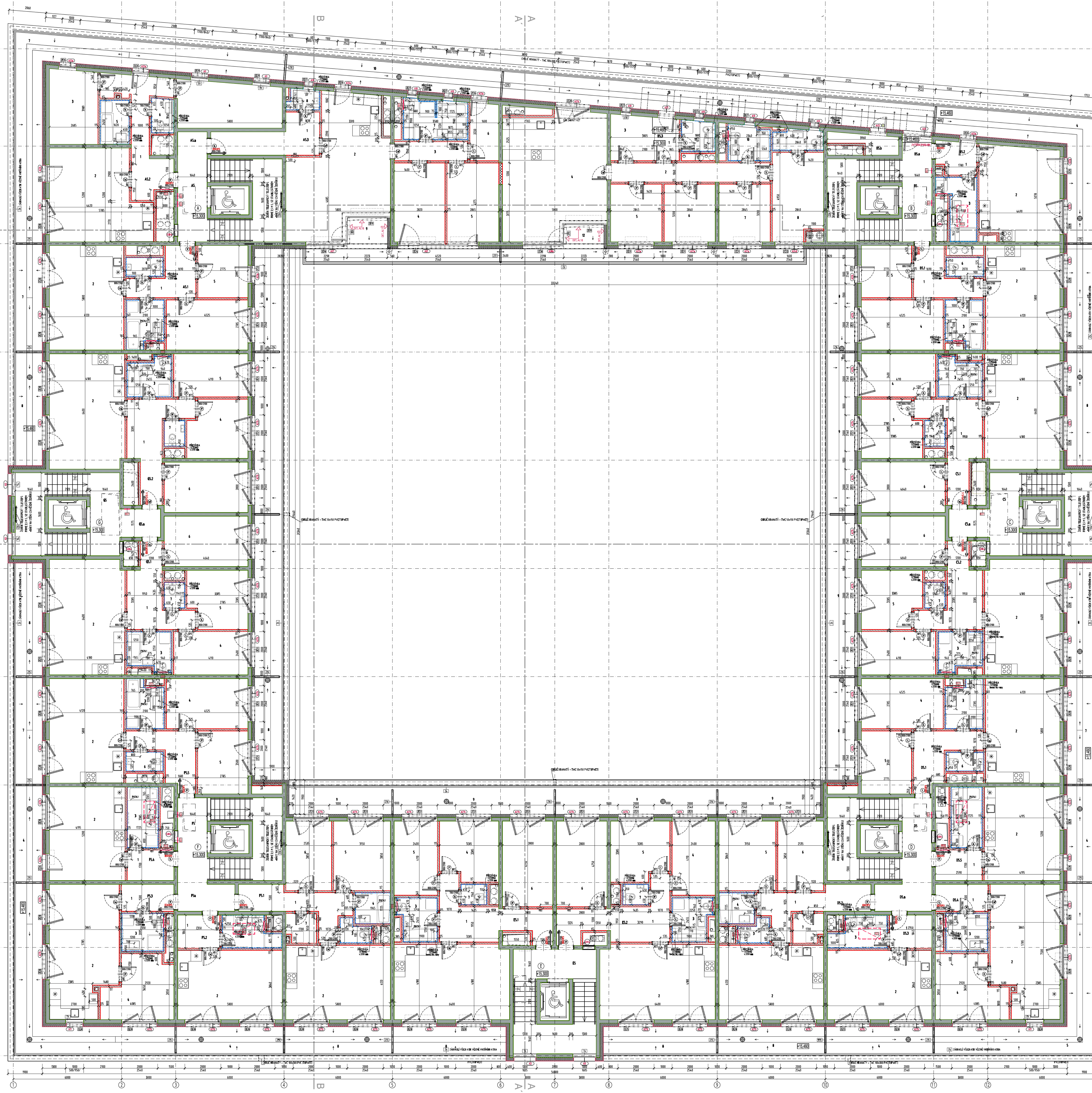
návrh projektant: **SIAL**
 arch. inž. Ing. Stanislav J. Sial
 ul. Brody 64/4, CZ 142001 Běčkovice
 mobil: 602 551 880
 e-mail: sial@siac.cz

část projektu: D - dokumentace objektů
 projekt part. D.1 stavební objekt

stavební objekt: SO 01
 část: D1.1 architektonicko-stavební řešení

název výkresu: PŮDORYS - 1.PATRO
 výkres provedl: Ing. František Belk
 projekční: Ing. František Belk
 výkres provedl: Ing. František Belk
 výkres provedl: Ing. František Belk

státní projekt: DPP
 měřítko: 1:75
 číslo projektu: 0801
 číslo výkresu: A06
 číslo projektu: 0801
 číslo výkresu: A06
 datum: 09/2022
 číslo měřičů: 300
 číslo měřičů: 300



SEKCE A - SPATRO

Číslo	Objekt	Podlažie	Objekt	Podlažie	Objekt	Podlažie	Objekt	Podlažie
1	101	1	101	1	101	1	101	1
2	102	1	102	1	102	1	102	1
3	103	1	103	1	103	1	103	1
4	104	1	104	1	104	1	104	1
5	105	1	105	1	105	1	105	1
6	106	1	106	1	106	1	106	1
7	107	1	107	1	107	1	107	1
8	108	1	108	1	108	1	108	1
9	109	1	109	1	109	1	109	1
10	110	1	110	1	110	1	110	1

SEKCE B - SPATRO

Číslo	Objekt	Podlažie	Objekt	Podlažie	Objekt	Podlažie	Objekt	Podlažie
1	201	2	201	2	201	2	201	2
2	202	2	202	2	202	2	202	2
3	203	2	203	2	203	2	203	2
4	204	2	204	2	204	2	204	2
5	205	2	205	2	205	2	205	2
6	206	2	206	2	206	2	206	2
7	207	2	207	2	207	2	207	2
8	208	2	208	2	208	2	208	2
9	209	2	209	2	209	2	209	2
10	210	2	210	2	210	2	210	2

SEKCE C - SPATRO

Číslo	Objekt	Podlažie	Objekt	Podlažie	Objekt	Podlažie	Objekt	Podlažie
1	301	3	301	3	301	3	301	3
2	302	3	302	3	302	3	302	3
3	303	3	303	3	303	3	303	3
4	304	3	304	3	304	3	304	3
5	305	3	305	3	305	3	305	3
6	306	3	306	3	306	3	306	3
7	307	3	307	3	307	3	307	3
8	308	3	308	3	308	3	308	3
9	309	3	309	3	309	3	309	3
10	310	3	310	3	310	3	310	3

SEKCE D - SPATRO

Číslo	Objekt	Podlažie	Objekt	Podlažie	Objekt	Podlažie	Objekt	Podlažie
1	401	4	401	4	401	4	401	4
2	402	4	402	4	402	4	402	4
3	403	4	403	4	403	4	403	4
4	404	4	404	4	404	4	404	4
5	405	4	405	4	405	4	405	4
6	406	4	406	4	406	4	406	4
7	407	4	407	4	407	4	407	4
8	408	4	408	4	408	4	408	4
9	409	4	409	4	409	4	409	4
10	410	4	410	4	410	4	410	4

SEKCE E - SPATRO

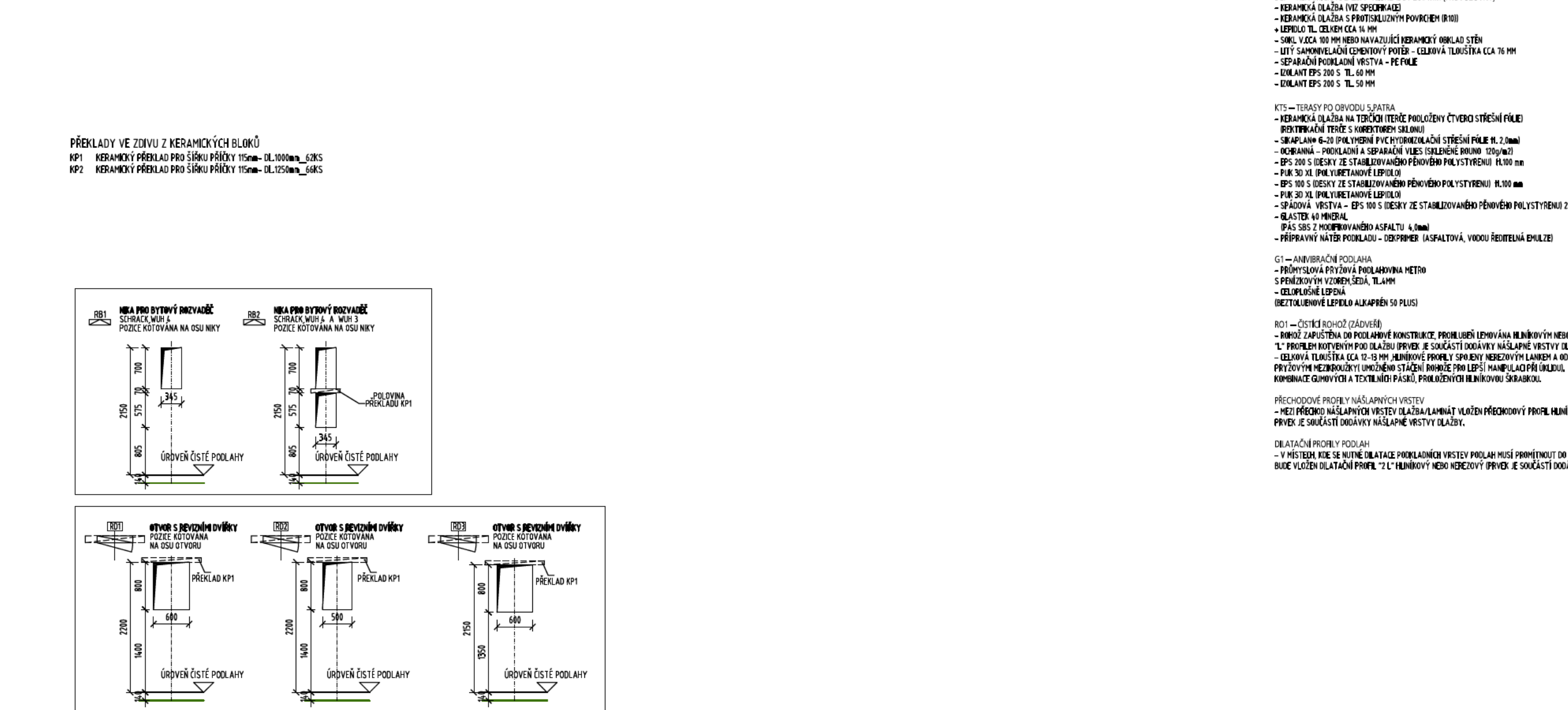
Číslo	Objekt	Podlažie	Objekt	Podlažie	Objekt	Podlažie	Objekt	Podlažie
1	501	5	501	5	501	5	501	5
2	502	5	502	5	502	5	502	5
3	503	5	503	5	503	5	503	5
4	504	5	504	5	504	5	504	5
5	505	5	505	5	505	5	505	5
6	506	5	506	5	506	5	506	5
7	507	5	507	5	507	5	507	5
8	508	5	508	5	508	5	508	5
9	509	5	509	5	509	5	509	5
10	510	5	510	5	510	5	510	5

SEKCE F - SPATRO

Číslo	Objekt	Podlažie	Objekt	Podlažie	Objekt	Podlažie	Objekt	Podlažie
1	601	6	601	6	601	6	601	6
2	602	6	602	6	602	6	602	6
3	603	6	603	6	603	6	603	6
4	604	6	604	6	604	6	604	6
5	605	6	605	6	605	6	605	6
6	606	6	606	6	606	6	606	6
7	607	6	607	6	607	6	607	6
8	608	6	608	6	608	6	608	6
9	609	6	609	6	609	6	609	6
10	610	6	610	6	610	6	610	6

LEGENDA MATERIÁLŮ

- 1. KAMENNÝ POKRYV
- 2. KAMENNÝ POKRYV
- 3. KAMENNÝ POKRYV
- 4. KAMENNÝ POKRYV
- 5. KAMENNÝ POKRYV
- 6. KAMENNÝ POKRYV
- 7. KAMENNÝ POKRYV
- 8. KAMENNÝ POKRYV
- 9. KAMENNÝ POKRYV
- 10. KAMENNÝ POKRYV
- 11. KAMENNÝ POKRYV
- 12. KAMENNÝ POKRYV
- 13. KAMENNÝ POKRYV
- 14. KAMENNÝ POKRYV
- 15. KAMENNÝ POKRYV
- 16. KAMENNÝ POKRYV
- 17. KAMENNÝ POKRYV
- 18. KAMENNÝ POKRYV
- 19. KAMENNÝ POKRYV
- 20. KAMENNÝ POKRYV
- 21. KAMENNÝ POKRYV
- 22. KAMENNÝ POKRYV
- 23. KAMENNÝ POKRYV
- 24. KAMENNÝ POKRYV
- 25. KAMENNÝ POKRYV
- 26. KAMENNÝ POKRYV
- 27. KAMENNÝ POKRYV
- 28. KAMENNÝ POKRYV
- 29. KAMENNÝ POKRYV
- 30. KAMENNÝ POKRYV
- 31. KAMENNÝ POKRYV
- 32. KAMENNÝ POKRYV
- 33. KAMENNÝ POKRYV
- 34. KAMENNÝ POKRYV
- 35. KAMENNÝ POKRYV
- 36. KAMENNÝ POKRYV
- 37. KAMENNÝ POKRYV
- 38. KAMENNÝ POKRYV
- 39. KAMENNÝ POKRYV
- 40. KAMENNÝ POKRYV
- 41. KAMENNÝ POKRYV
- 42. KAMENNÝ POKRYV
- 43. KAMENNÝ POKRYV
- 44. KAMENNÝ POKRYV
- 45. KAMENNÝ POKRYV
- 46. KAMENNÝ POKRYV
- 47. KAMENNÝ POKRYV
- 48. KAMENNÝ POKRYV
- 49. KAMENNÝ POKRYV
- 50. KAMENNÝ POKRYV
- 51. KAMENNÝ POKRYV
- 52. KAMENNÝ POKRYV
- 53. KAMENNÝ POKRYV
- 54. KAMENNÝ POKRYV
- 55. KAMENNÝ POKRYV
- 56. KAMENNÝ POKRYV
- 57. KAMENNÝ POKRYV
- 58. KAMENNÝ POKRYV
- 59. KAMENNÝ POKRYV
- 60. KAMENNÝ POKRYV
- 61. KAMENNÝ POKRYV
- 62. KAMENNÝ POKRYV
- 63. KAMENNÝ POKRYV
- 64. KAMENNÝ POKRYV
- 65. KAMENNÝ POKRYV
- 66. KAMENNÝ POKRYV
- 67. KAMENNÝ POKRYV
- 68. KAMENNÝ POKRYV
- 69. KAMENNÝ POKRYV
- 70. KAMENNÝ POKRYV
- 71. KAMENNÝ POKRYV
- 72. KAMENNÝ POKRYV
- 73. KAMENNÝ POKRYV
- 74. KAMENNÝ POKRYV
- 75. KAMENNÝ POKRYV
- 76. KAMENNÝ POKRYV
- 77. KAMENNÝ POKRYV
- 78. KAMENNÝ POKRYV
- 79. KAMENNÝ POKRYV
- 80. KAMENNÝ POKRYV
- 81. KAMENNÝ POKRYV
- 82. KAMENNÝ POKRYV
- 83. KAMENNÝ POKRYV
- 84. KAMENNÝ POKRYV
- 85. KAMENNÝ POKRYV
- 86. KAMENNÝ POKRYV
- 87. KAMENNÝ POKRYV
- 88. KAMENNÝ POKRYV
- 89. KAMENNÝ POKRYV
- 90. KAMENNÝ POKRYV
- 91. KAMENNÝ POKRYV
- 92. KAMENNÝ POKRYV
- 93. KAMENNÝ POKRYV
- 94. KAMENNÝ POKRYV
- 95. KAMENNÝ POKRYV
- 96. KAMENNÝ POKRYV
- 97. KAMENNÝ POKRYV
- 98. KAMENNÝ POKRYV
- 99. KAMENNÝ POKRYV
- 100. KAMENNÝ POKRYV



BYTOVÝ DŮM VIVUS ŽIŽKOV

projekt: Bytový dům Vivus Žižkov
 místo: Konečná / Křižkova, Praha 3 Žižkov

investor: Vivus Žižkov a.s.
 adresy: Budovská 64/5, Město, 140 00 Praha 4

architect: stempel & tesar
 prof. Ing. Jiří Stempel
 ing@stempel.cz

Návrh projektant: SIAL
 architekt Jiří Štampel, v.r. Liberec
 U Brány 8/414, CZ-46001 Brno
 telefon: +420 585 100 800
 e-mail: sial@siac.cz

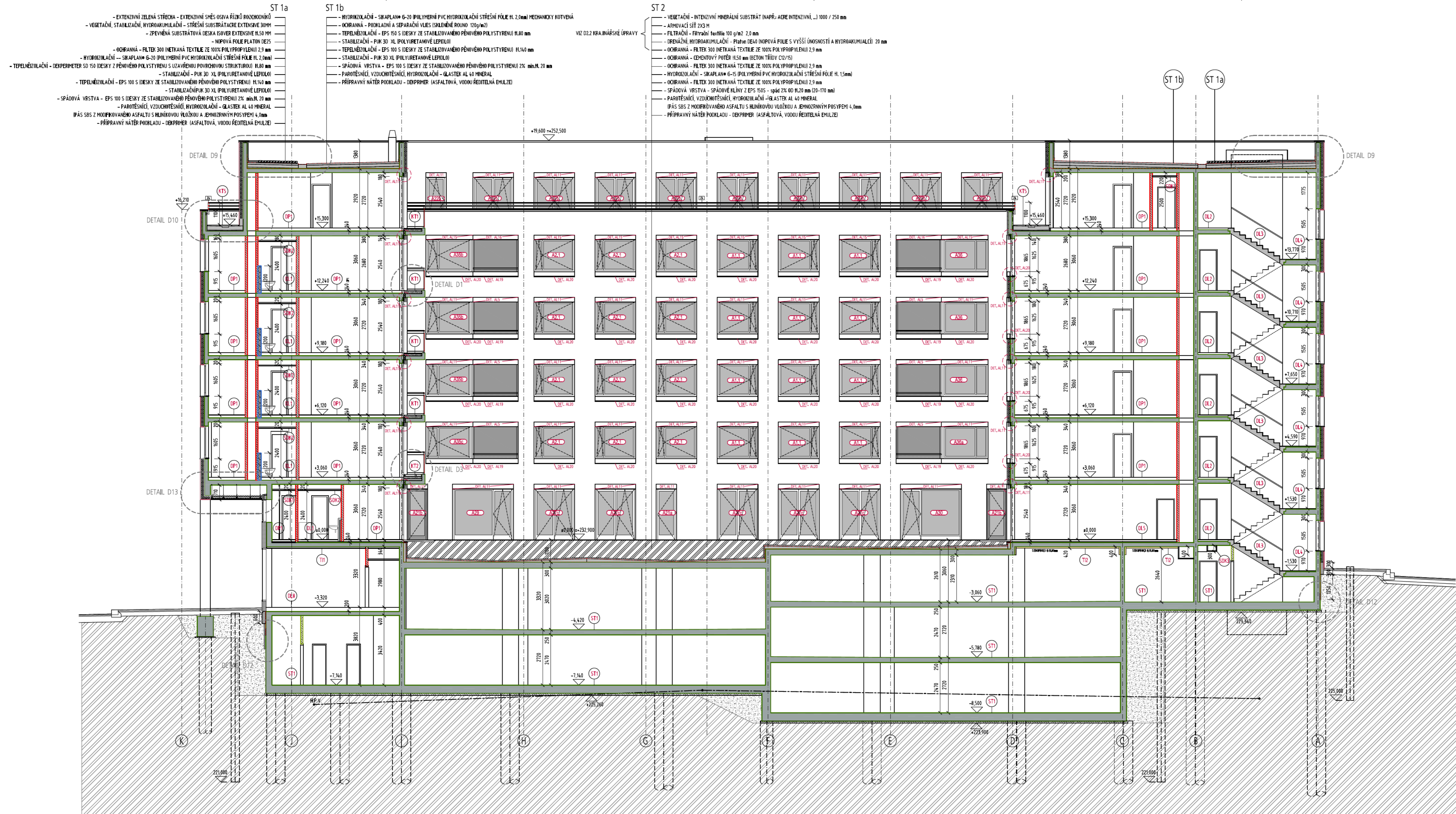
část projektu: D - dokumentace objektů
 projekt: part. D.1 stavební objekty

stavební objekt: SO 01
 část: D1.1 architektonicko-stavební řešení

název výkresu: Dvůrkový 9B
 kreslí: PŮDORYS - SPATRO
 projektant: Ing. František Belk
 výkresovatel: Ing. František Belk
 kreslí: Ing. František Belk

část projektu: DPP
 měřítko: 1:75
 číslo projektu: 0801
 datum: 09/2022

stavění v mm
 číslo výkresu: A10
 číslo číslo: 300
 číslo číslo: 09/2022



- ST 1a**
- EXTENZIVNÍ ZELENÁ STŘECHA - EXTENZIVNÍ SMĚS OSIVA ŘÍZKŮ ROZCHODNÍKŮ
 - VEGETAČNÍ, STABILIZAČNÍ, HYDROAKUMULAČNÍ - STŘEŠNÍ SUBSTRÁT ACE EXTENSIVNĚ 30MM
 - ZPEVNĚNÁ SUBSTRÁTOVÁ DESKA ISOVER EXTENSIVNĚ H.50 MM
 - NOPOVÁ FOLIE PLATON DE25
 - OCHRANNÁ - FILTEK 300 NETKANÁ TEXTILIE ZE 100% POLYPROPYLENU 2,9 mm
 - HYDROIZOLACE - SIKAPLAN® G-20 (POLYMERNÍ PVC HYDROIZOLAČNÍ STŘEŠNÍ FÓLIE H. 2,0mm)
 - TEPELNĚIZOLAČNÍ - DEKPERIMETER SD 150 (DESKY Z PĚNĚVÉHO POLYSTYRENU S UZÁVĚNOU POKROVNOU STRUKTUROU) H.80 mm
 - STABILIZAČNÍ - PUK 30 XL (POLYURETANOVÉ LEPIČKY)
 - TEPELNĚIZOLAČNÍ - EPS 100 S (DESKY ZE STABILIZOVANÉHO PĚNĚVÉHO POLYSTYRENU) H.140 mm
 - STABILIZAČNÍ PUK 30 XL (POLYURETANOVÉ LEPIČKY)
 - SPÁDOVÁ VRSTVA - EPS 100 S (DESKY ZE STABILIZOVANÉHO PĚNĚVÉHO POLYSTYRENU) 2% min.H. 20 mm
 - PAROTĚSNÍCÍ, VZDUCHOTĚSNÍCÍ, HYDROIZOLAČNÍ - GLASTEK AL 40 MINERAL
 - PŘÍPRAVNÝ NÁTĚR POKLADU - DEKPRIMER (ASFALTOVÁ, VODOU ŘEDITELNÁ EMULZE)

- ST 1b**
- HYDROIZOLAČNÍ - SIKAPLAN® G-20 (POLYMERNÍ PVC HYDROIZOLAČNÍ STŘEŠNÍ FÓLIE H. 2,0mm) MECHANICKY KOTVENÁ
 - OCHRANNÁ - POKLADNÍ A SEPARAČNÍ VÍLES (SKLĚNĚNÉ ROJNO 120g/m²)
 - TEPELNĚIZOLAČNÍ - EPS 150 S (DESKY ZE STABILIZOVANÉHO PĚNĚVÉHO POLYSTYRENU) H.80 mm
 - STABILIZAČNÍ - PUK 30 XL (POLYURETANOVÉ LEPIČKY)
 - TEPELNĚIZOLAČNÍ - EPS 100 S (DESKY ZE STABILIZOVANÉHO PĚNĚVÉHO POLYSTYRENU) H.140 mm
 - STABILIZAČNÍ - PUK 30 XL (POLYURETANOVÉ LEPIČKY)
 - SPÁDOVÁ VRSTVA - EPS 100 S (DESKY ZE STABILIZOVANÉHO PĚNĚVÉHO POLYSTYRENU) 2% min.H. 20 mm
 - PAROTĚSNÍCÍ, VZDUCHOTĚSNÍCÍ, HYDROIZOLAČNÍ - GLASTEK AL 40 MINERAL
 - PŘÍPRAVNÝ NÁTĚR POKLADU - DEKPRIMER (ASFALTOVÁ, VODOU ŘEDITELNÁ EMULZE)

- ST 2**
- VEGETAČNÍ - INTENZIVNÍ MINERÁLNÍ SUBSTRÁT (NAPŘ. ACE INTENZIVNÍ, L) 1000 / 250 mm
 - ARMOVACÍ SÍŤ 2x3 M
 - FILTRAČNÍ - Filtrační textilie 100 g/m² 2,0 mm
 - DRENÁŽNÍ - HYDROAKUMULAČNÍ - Platón DE40 INOPOVÁ FÓLIE S VYŠŠÍ ÚČINNOSTÍ A HYDROAKUMULACÍ) 20 mm
 - OCHRANNÁ - FILTEK 300 (NETKANÁ TEXTILIE ZE 100% POLYPROPYLENU) 2,9 mm
 - OCHRANNÁ - CEMENTOVÝ PŮTER H.50 mm (BETON TŘÍDY C12/15)
 - HYDROIZOLAČNÍ - SIKAPLAN® G-15 (POLYMERNÍ PVC HYDROIZOLAČNÍ STŘEŠNÍ FÓLIE H. 1,5mm)
 - OCHRANNÁ - FILTEK 300 (NETKANÁ TEXTILIE ZE 100% POLYPROPYLENU) 2,9 mm
 - SPÁDOVÁ VRSTVA - SPÁDOVÉ KLINY Z EPS 150S - spád 2% OD H.20 mm (20-170 mm)
 - PAROTĚSNÍCÍ, VZDUCHOTĚSNÍCÍ, HYDROIZOLAČNÍ - GLASTEK AL 40 MINERAL
 - PŘÍPRAVNÝ NÁTĚR POKLADU - DEKPRIMER (ASFALTOVÁ, VODOU ŘEDITELNÁ EMULZE)

projekt project	Bytový dům Vivus Žižkov uL. Koněvova / Roháčova, Praha 3 Žižkov
investor client	Vivus Žižkov a.s. Budějovická 64/5, Michle, 140 00 Praha 4
návrh architectural part	stempel & tesar prof. Ing. arch. Ján Stempel jan@stempel.cz
hlavní projektant consultant	SIAL architekti a inženýři spol. s r.o., Liberec U Besedy 8/414, CZ 46007 Liberec telefon 485 104 880 e-mail: sial@sial.cz
část projektu project part	D. dokumentace objektů D.1 stavební objekty
stavební objekt item	SO 01
část part	D1.1 architektonicko stavební řešení
název výkresu drawing title	ŘEZ A - A
vedoucí projektu project director	ing. František Bielek
vypracoval drawing by	ing. František Bielek
stupeň projektu project stage	Dpp
mřítko scale	1:100
číslo projektu project no.	0801
datum date	09/2022
paré	
	kótováno v mm unit of meas.
	číslo výkresu drawing no. A12
	číslo revize revision no.