

**ČESKÉ VYSOKÉ
UČENÍ TECHNICKÉ
V PRAZE**

**FAKULTA STAVEBNÍ
KATEDRA TECHNOLOGIE STAVEB**



**DIPLOMOVÁ
PRÁCE**

**STAVEBNĚ TECHNOLOGICKÝ
PROJEKT**

BYTY REMAROVNA - PÍSEK

2024

**KATEŘINA
VLASATÁ**

**VEDOUCÍ BAKALÁŘSKÉ PRÁCE:
ING. TOMÁŠ VÁCHAL, PH.D.,
ARQUITECTO TÉCNICO**

2. ŘEŠENÍ PROSTOROVÉ STRUKTURY

OBSAH

2.1. Technologické schéma

2.2. Soupis hlavních konstrukcí v jednotlivých technologických etapách

2.3. Stanovení hlavních součinitelů pracovní fronty

**ČESKÉ VYSOKÉ
UČENÍ TECHNICKÉ
V PRAZE**

**FAKULTA STAVEBNÍ
KATEDRA TECHNOLOGIE STAVEB**



**DIPLOMOVÁ
PRÁCE**

**STAVEBNĚ TECHNOLOGICKÝ
PROJEKT**

BYTY REMAROVNA – PÍSEK

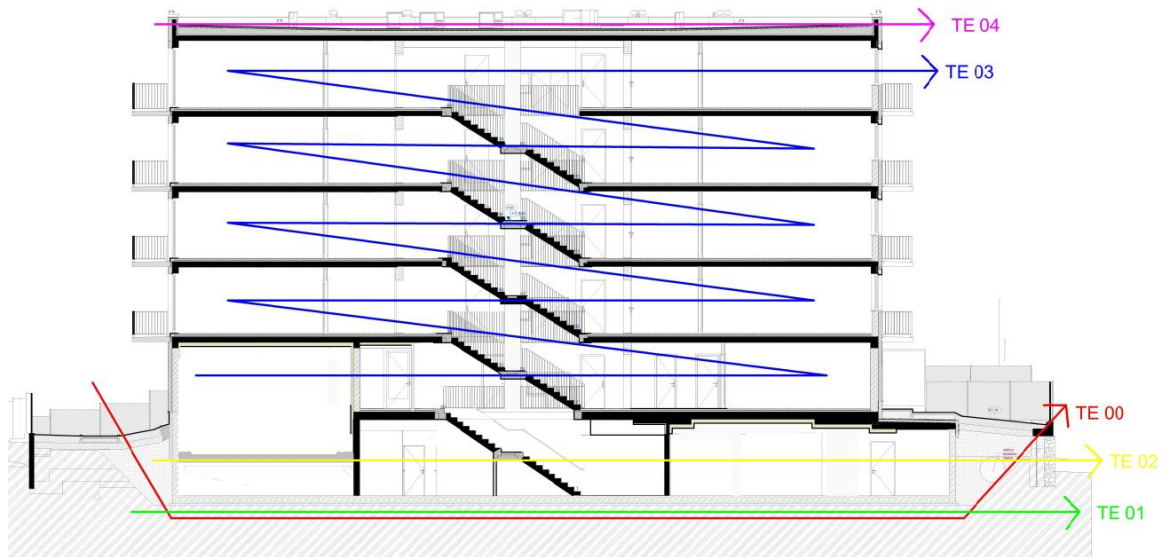
2024

**KATEŘINA
VLASATÁ**

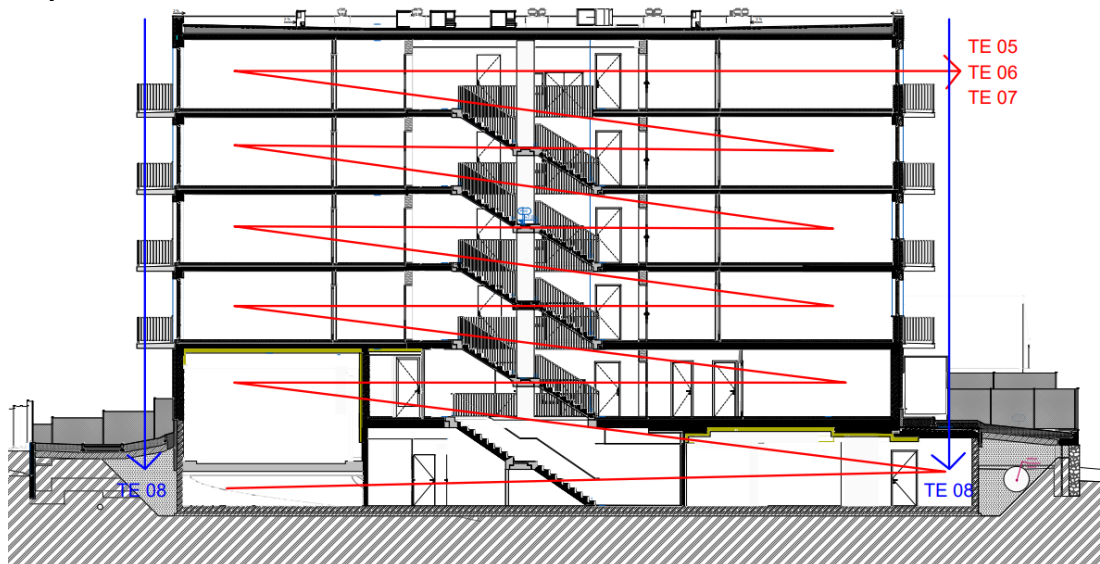
**VEDOUCÍ BAKALÁŘSKÉ PRÁCE:
ING. TOMÁŠ VÁCHAL, PH.D.,
ARQUITECTO TÉCNICO**

2.1. TECHNOLOGICKÉ SCÉMA

2.1.1. TECHNOLOGICKÉ ETAPY



Obrázek 3: Schéma TE00 – TE04
Zdroj: Vlastní tvorba



Obrázek 4: Schéma TE05 – TE08
Zdroj: Vlastní tvorba

2.1.2. STANOVENÍ SMĚRŮ POSTUPŮ VÝSTAVBY ETAPOVÝCH PROCESŮ

- TE 00 – Přípravné a zemní práce
 - HORIZONTÁLNĚ SESTUPNÝ
- TE 01 – Základy
 - HORIZONTÁLNÍ
- TE 02 – Hrubá spodní stavba
 - HORIZONTÁLNĚ VZESTUPNÝ
- TE 03 – Hrubá vrchní stavba
 - HORIZONTÁLNĚ VZESTUPNÝ
- TE 04 – Zastřešení
 - HORIZONTÁLNÍ
- TE 05 – Hrubé vnitřní práce
 - HORIZONTÁLNĚ VZESTUPNÝ
- TE 06 – Úpravy povrchů
 - HORIZONTÁLNĚ VZESTUPNÝ
- TE 07 – Dokončovací práce
 - HORIZONTÁLNĚ VZESTUPNÝ
- TE 08 – Fasádní úpravy – kontaktní zateplovací systém, montáž lešení
 - SESTUPNÝ

**ČESKÉ VYSOKÉ
UČENÍ TECHNICKÉ
V PRAZE**

**FAKULTA STAVEBNÍ
KATEDRA TECHNOLOGIE STAVEB**



**DIPLOMOVÁ
PRÁCE**

**STAVEBNĚ TECHNOLOGICKÝ
PROJEKT**

BYTY REMAROVNA – PÍSEK

2024

**KATEŘINA
VLASATÁ**

**VEDOUcí BAKALÁŘSKÉ PRÁCE:
ING. TOMÁŠ VÁCHAL, PH.D.,
ARQUITECTO TÉCNICO**

**2.2. SOUPIS HLAVNÍCH KONSTRUKCÍ
V JEDNOTLIVÝCH
TECHNOLOGICKÝCH ETAPÁCH**

BYTY REMAROVNA – PÍSEK

- TE 00 – Přípravné a zemní práce
 - Výkop jámy
 - Záporové pažení
 - Přípojky inženýrských sítí
- TE 01 – Základy
 - Piloty
 - Základová deska
 - Hydroizolace
- TE 02 – Hrubá spodní stavba
 - Monolitické stěny
 - ŽB monolitický strop
 - Železobetonové prefabrikované schodiště
- TE 03 – Hrubá vrchní stavba
 - Monolitické stěny a sloupy
 - ŽB monolitický strop
 - Železobetonové prefabrikované schodiště
- TE 04 – Zastřešení
 - Střešní plášť
 - Terasy
- TE 05 – Hrubé vnitřní práce
 - Zděné příčky
 - Osazení oken
 - Hrubé rozvody instalací
- TE 06 – Úpravy povrchů
 - Omítky stropů a stěn
 - SDK podhledy
 - Hrubé podlahy
- TE 07 – Úpravy povrchů
 - Malby a nátěry
 - Obklady a dlažby
 - SDK podhledy
 - Nášlapné vrstvy podlah



- TE 08 – Dokončovací práce
 - Kompletace rozvodů
 - Zařizovací předměty
 - Osazení dveří

- TE 09 – Fasádní úpravy
 - Montáž lešení
 - Kontaktní zateplovací systém
 - Fasádní omítky
 - Zábradlí
 - Demontáž lešení
 - Sadové úpravy
 - Komunikace

**ČESKÉ VYSOKÉ
UČENÍ TECHNICKÉ
V PRAZE**

**FAKULTA STAVEBNÍ
KATEDRA TECHNOLOGIE STAVEB**



**DIPLOMOVÁ
PRÁCE**

**STAVEBNĚ TECHNOLOGICKÝ
PROJEKT**

BYTY REMAROVNA – PÍSEK

2024

**KATEŘINA
VLASATÁ**

**VEDOUcí BAKALÁŘSKÉ PRÁCE:
ING. TOMÁŠ VÁCHAL, PH.D.,
ARQUITECTO TÉCNICO**

**2.3. STANOVENÍ Hlavních
SOUČINITELŮ PRACOVNÍ FRONTY**



BYTY REMAROVNA – PÍSEK

M – minimální pracovní fronty

C – celkový pracovní prostor

$$f_{ij} = [M/C] * 100 (\%)$$

Tabulka 1: Stanovení hlavních součinitelů pracovní fronty
Zdroj: Vlastní tvorba

Technologická etapa		MJ	M	C	f _{ij} [%]
TE 0	Přípravné a zemní práce	m ²	985,50	3 338,00	100,00
TE 1	Základy	m ²	305,00	985,50	100,00
TE 2	Hrubá spodní stavba	m ²	305,00	985,50	100,00
TE 3	Hrubá vrchní stavba	m ²	492,75	985,50	50,00
TE 4	Zastřešení	m ²	492,75	985,50	50,00
TE 5	Hrubé vnitřní práce	m ²	246,38	985,50	25,00
TE 6	Úpravy povrchů	m ²	246,38	985,50	25,00
TE 7	Dokončovací práce	m ²	246,38	985,50	25,00
TE 8	Fasádní úpravy	m ²	246,38	985,50	25,00
TE 9	Čisté terénní úpravy	m ²	834,50	3 338,00	25,00